

## BIULETYN INFORMACYJNY NR 177/2016

za okres od 24.06.2016 r. od godz. 8.00 do 25.06.2016 r. do godz.8.00

sobota, 25.06.2016 r.



### Najważniejsze zdarzenia z minionej doby

1. **Stromiec** (pow. białobrzegi) – wypadek drogowy na DK-48, jedna osoba zginęła, dwie zostały ranne.

## ZESTAWIENIE DANYCH STATYSTYCZNYCH za okres: 24.06 – 25.06.2016 r.

	<b>KOMENDA STOŁECZNA POLICJI</b>		<b>W analizowanym okresie</b>	<b>Od początku roku</b>
	1) Odnotowano wypadków	Ogółem	5	1200
	2) Ofiary śmiertelne w wypadkach drogowych/ kolejowych/ lotniczych		0/0/0	43/8/0
	3) Osoby ranne w wypadkach drogowych/kolejowych/lotniczych		3/0/0	1354/6/0
	4) Utonięcia /wychłodzenia		0/0	9/7
	<b>KOMENDA WOJEWÓDZKA POLICJI</b>		<b>W analizowanym okresie</b>	<b>Od początku roku</b>
	1) Odnotowano wypadków	Ogółem	12	1033
	2) Ofiary śmiertelne w wypadkach drogowych/ kolejowych/ lotniczych		1/0/0	111/5/2
	3) Osoby ranne w wypadkach drogowych/kolejowych/lotniczych		13/0/0	1169/3/1
	4) Utonięcia/wychłodzenia		0/0	6/8
	<b>KOMENDA WOJEWÓDZKA PAŃSTWOWEJ STRAŻY POŻARNEJ</b>		<b>W analizowanym okresie</b>	<b>Od początku roku</b>
	1) Liczba pożarów	ogółem	108	53261
	2) Ofiary śmiertelne w pożarach/zaczadzenia		0/0	20/5
	3) Osoby ranne w pożarach/zatrute CO		6/0	210/18
	<b>NADWIŚLAŃSKI ODDZIAŁ STRAŻY GRANICZNEJ</b>		<b>W dniu 24.06.2016</b>	<b>Od początku roku</b>
	1) Ruch graniczny: schengen/non-schengen	ogółem	37829/18244	4847231/2192429
	2) Złożone wnioski o nadanie statusu uchodźcy		3	370
	3) Cudzoziemcy, którym odmówiono wjazdu do RP/zatrzymano		0/1	232/524

**WYKAZ ZGROMADZEŃ PUBLICZNYCH, IMPREZ MASOWYCH I INNYCH WYDARZEŃ planowanych w dniu 25.06.2016 r.**

Godziny imprezy	Rodzaj imprezy	Miejsce/Trasa	Organizator	Liczba uczestników	Uwagi
całodobowo	zgrupowanie	al. Ujazdowskie 1/3, przed Kancelarią Prezesa Rady Ministrów	osoba prywatna	5-15	postępowanie uproszczone, (rozstawione namioty)
9.00-17.00	inne	ul. Tokarzewskiego - Karaszewicza	Fundacja Drogi Mazowsza	500	"Piknik Warszawa Jedzie na Wakacje" w ramach "2. Warszawskiego Tygodnia Bezpieczeństwa w Ruchu Drogowym"
10.00-16.00	zgrupowanie	al. Ujazdowskie 1/3, przed Kancelarią Prezesa Rady Ministrów	osoba prywatna	4	bojkot milczący "KOD"
10.00-20.00	rekreacyjna	ul. Krakowskie Przedmieście ( na odcinku od ul. Królewskiej do ul. Traugutta) oraz ul. Nowy Świat (na odcinku od ul. Świętokrzyskiej do ul. Foksal)	Stowarzyszenie "Nowy Świat"	do 900	Warszawski Festiwal Sztuki - Warsaw Fashion Street
11.00-19.00	zgrupowanie	<u>zbiórka</u> pl. Konstytucji, <u>przemarsz</u> ulicami: Piękna, Al. Ujazdowskie, pl. Na Rozdrożu do Centrum Sztuki Współczesnej - Zamek Ujazdowski przy ul. Jazdów 2	Fundacja Zaczyn	4500	zaapelowanie do władz publicznych oraz środowisk opiniotwórczych o tworzenie spójnej polityki senioralnej
15.00-20.00	inne	(15.00) ul. Tokarzewskiego - Karaszewicza, próba generalna do Koncertu Inauguracyjnego Festiwalu Orkiestr Wojskowych, (17.00-17.35), pl. Zamkowy, pokaz musztry paradnej, (17.35-18.00) <u>przemarsz</u> Orkiestry Wojskowej <u>ulicami</u> : pl. Zamkowy, Krakowskie Przedmieście, Tokarzewskiego - Karaszewicza, (18.00-20.00) ul. Tokarzewskiego - Karaszewicza, Koncert Inauguracyjny Festiwalu Orkiestr Wojskowych	Dowództwo Garnizonu Warszawa	500	koncert oraz pokaz musztry paradnej Orkiestry Wojskowych
15.30-22.30	masowa artystyczno - rozrywkowa	ul. Spisaka - park Czechowicki	Burmistrz Dzielnicy Warszawa Ursus	do 2000	Dni Ursusa
15.30-23.30	masowa artystyczno - rozrywkowa	Legionowo ul. Sobieskiego (osiedle mieszkaniowe)	Polskie Radio	do 3000	Lato z Radiem 2016
18.00-19.30	zgrupowanie	<u>zbiórka</u> park przed Pałacem Kultury i Nauki od strony Al. Jerozolimskich, <u>przemarsz</u> ulicami: Marszałkowska, Królewska, Krakowskie Przedmieście na pl. Zamkowy	osoba prywatna	300-800	zamanifestowanie pasji do filmów grozy oraz wyrażenie poglądów na temat życia po śmierci
18.30-0.30	masowa artystyczno-rozrywkowa	teren Skweru I Dywizji Pancerniej Wojska Polskiego (Podzamcze na odcinku od ul. Sanguszkii do ul. Boleść) oraz plaża La Playa	Stołeczna Estrada	do 40 000	pn. "Wianki nad Wisłą 2016"

**ZAGROŻENIA ŚRODOWISKA**
**Wyniki pomiarów zanieczyszczeń powietrza za minioną dobę [w µg/m<sup>3</sup>] na automatycznych stacjach WIOŚ w Warszawie**

DATA	24-06-2016		Kalendarz		Prezentuj dane							
Stacja	PM10		NO2		CO		O3		SO2-S1		SO2-S24	
	µg/m3	% LV	µg/m3	% LV	µg/m3	% LV	µg/m3	% LV	µg/m3	% LV	µg/m3	% LV
Belsk-IGFPAN			30.6	15.26	203	2.03	111.9	92.86	5	1.43	2.8	2.23
Granica-KPN			23	11.47			118	97.93	3.6	1.03	1.7	1.35
Guty Duże			7.1	3.54			101.1	83.9	2.1	0.6	1.8	1.43
Legionowo-Ze grzyńska			12.7	6.33			118.7	98.51	4.2	1.2	3.5	2.79
Otwock-Brzozowa			26.2	13.07	481	4.81	111	92.12	5.2	1.48	4	3.19
Piastów-w Pułaskiego			65.1	32.47			123.4	102.41	8.4	2.4	7	5.58
Płock-Reja	21	41.58	45	22.44	425	4.25	121.1	100.5	2.1	0.6	1.3	1.04
Płock-Gimnazjum			30.5	15.21	418	4.18	110.6	91.78	4.4	1.26	2.5	1.99
Radom-To chtemana	31.4	62.18	30.9	15.41	403	4.03	92.8	77.01	1.7	0.49	0.9	0.72
Siedlce-Konarskiego	37.9	75.05	17.7	8.83	377	3.77	101.5	84.23	0.8	0.23	0.6	0.48
Warszawa-Komunikacyjna	36.1	71.49	101.3	50.52	530	5.3						
Warszawa-Marszałkowska	35.9	71.09	94.2	46.98	997	9.97						
Warszawa-Podleśna												
Warszawa-Targówek	31.4	62.18	45.9	22.89	585	5.85	106.1	88.05	1.9	0.54	1.3	1.04
Warszawa-Ursynów	31.2	61.78	21.5	10.72			100.7	83.57	11	3.14	4.2	3.35
Żyrardów-Roosevelta	25.8	51.09										

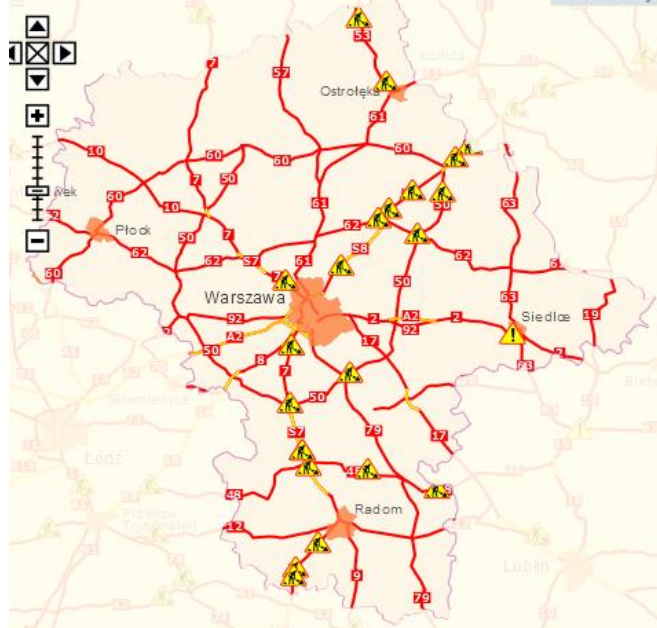
■ Bardzo dobry  
■ Dobry  
■ Umiarkowany  
■ Dostateczny  
■ Zły  
■ Bardzo zły  
■ brak pomiaru

Powyższa tabela przedstawia następujące parametry dla doby wskazanej w głównym oknie (domyślnie jest to doba poprzedzająca aktualną):  
 O<sub>3</sub> - maksymalna średnia 8-godzinna  
 CO - maksymalna średnia 8-godzinna  
 NO<sub>2</sub> - maksymalna średnia 1-godzinna  
 SO<sub>2</sub>-S1 - maksymalna średnia 1-godzinna  
 SO<sub>2</sub>-S24 - średnia 24-godzinna  
 PM10 - średnia 24-godzinna

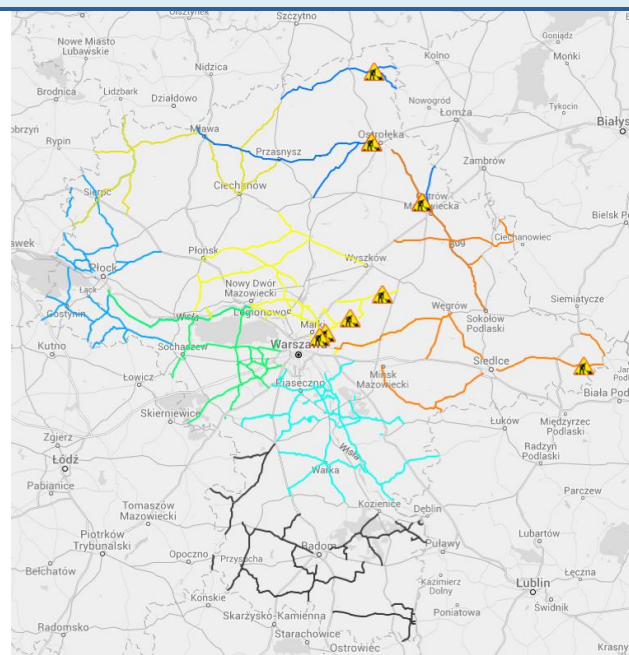
# Utrudnienia na drogach

## Drogi krajowe

Oddziały



## Drogi wojewódzkie

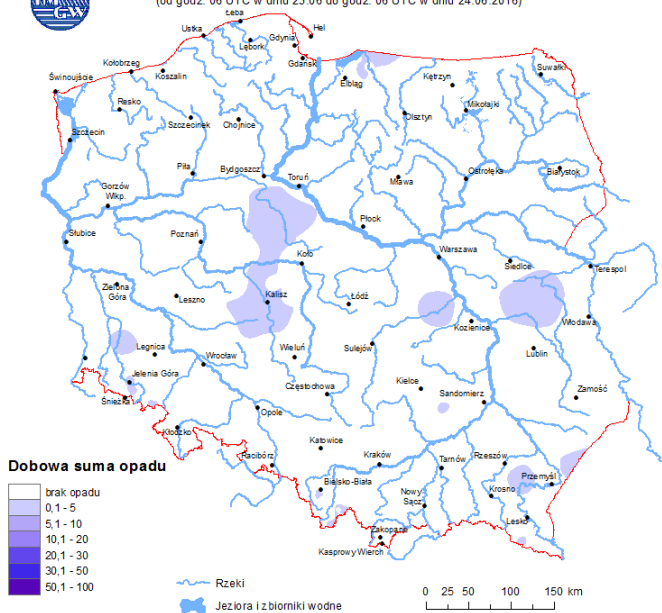


# INFORMACJE HYDROLOGICZNO - METEOROLOGICZNE

## Rozkład dobowej sumy opadów

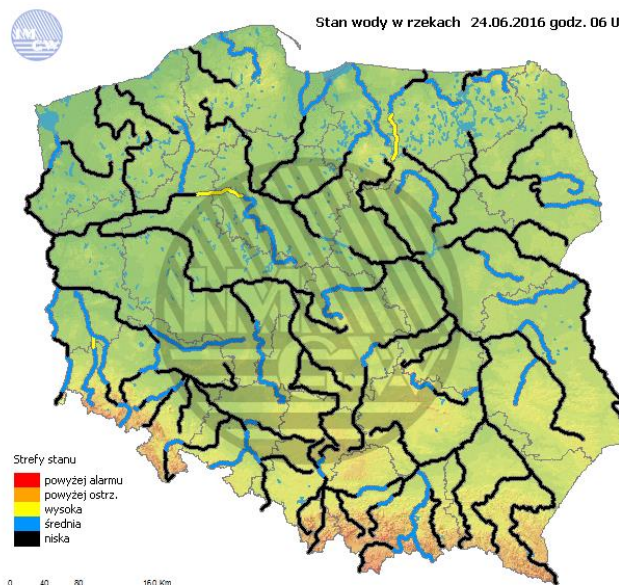
### Rozkład dobowej sumy opadów [mm]

(od godz. 06 UTC w dniu 23.06 do godz. 06 UTC w dniu 24.06.2016)



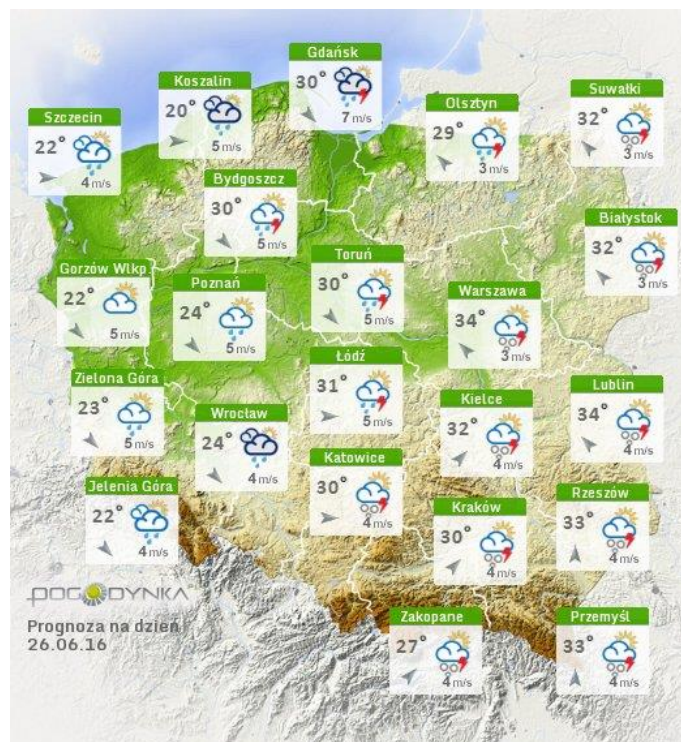
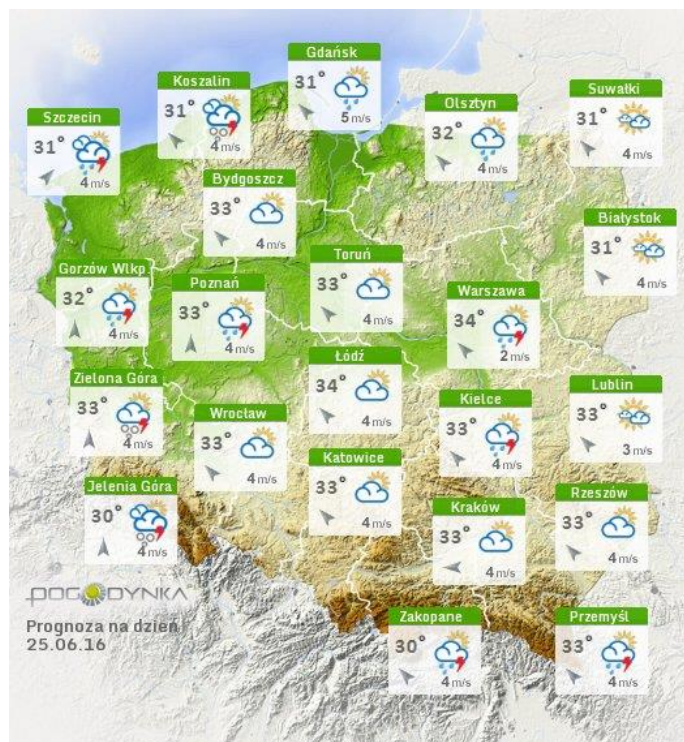
## Stan wody na głównych rzekach Polski

Stan wody w rzekach 24.06.2016 godz. 06 UTC



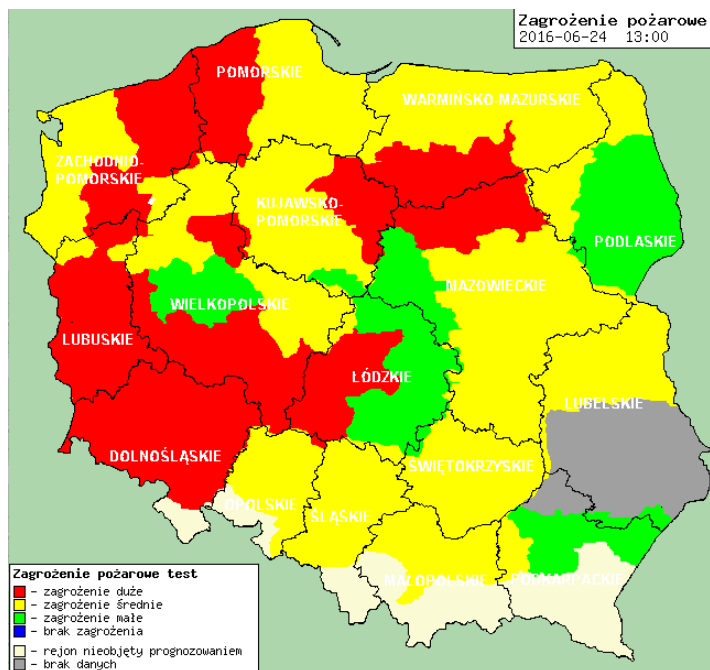
## Prognoza pogody na dziś

## Pogoda na jutro



## Zagrożenie pożarowe w lasach

## Ostrzeżenia hydro/meteo



### OSTRZEŻENIE Nr 36

Zjawisko: Upat  
Stopień zagrożenia: 1



Biuro: Biuro Prognoz Meteorologicznych i Komeracyjnych

Obszar: województwo mazowieckie

Ważność: od 2016-06-24 12:00:00 do 2016-06-26 18:00:00

Przebieg: Prognozuje się temperaturę maksymalną w piątek od 29°C do 32°C, w sobotę i niedzielę od 30°C do 34°C. Temperatura minimalna w nocy od 17°C do 21°C.

Prawdopodobieństwo: 90%

Uwagi: Brak

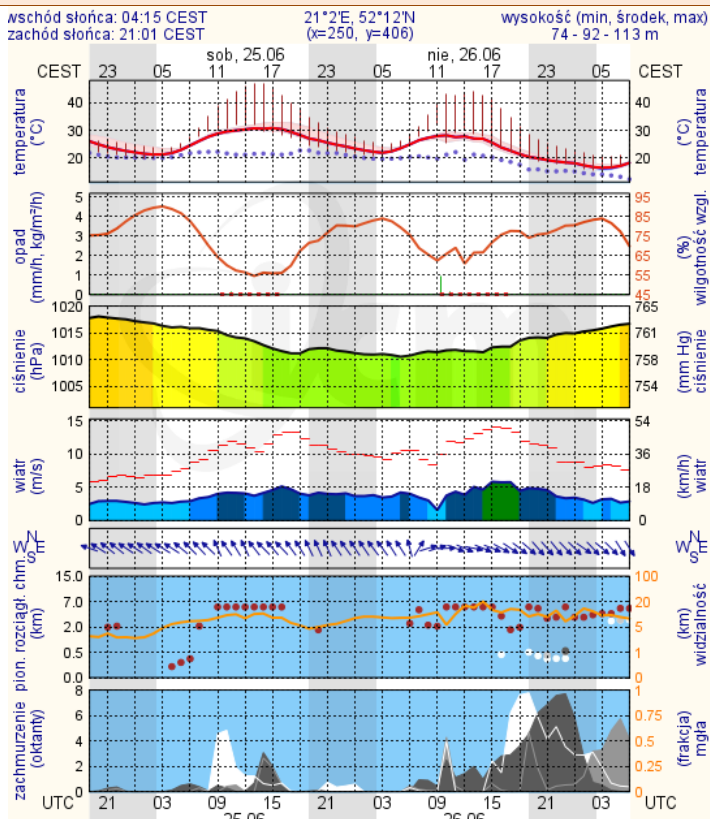
Czas wydania: 2016-06-23 12:29:00

Synoptyk: Szymon Ogórek

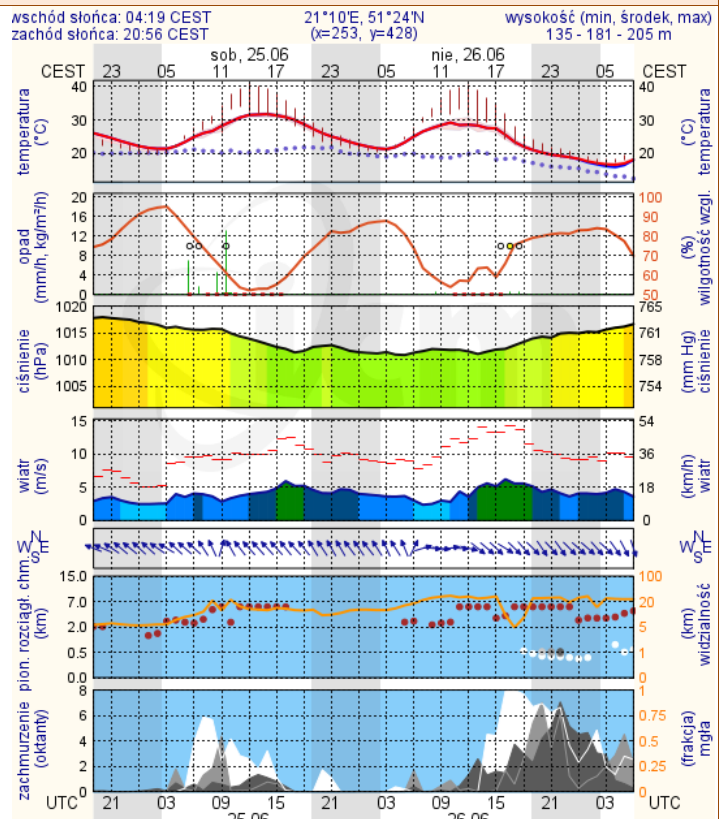
# METEOROGRAMY

## dla głównych miast województwa mazowieckiego:

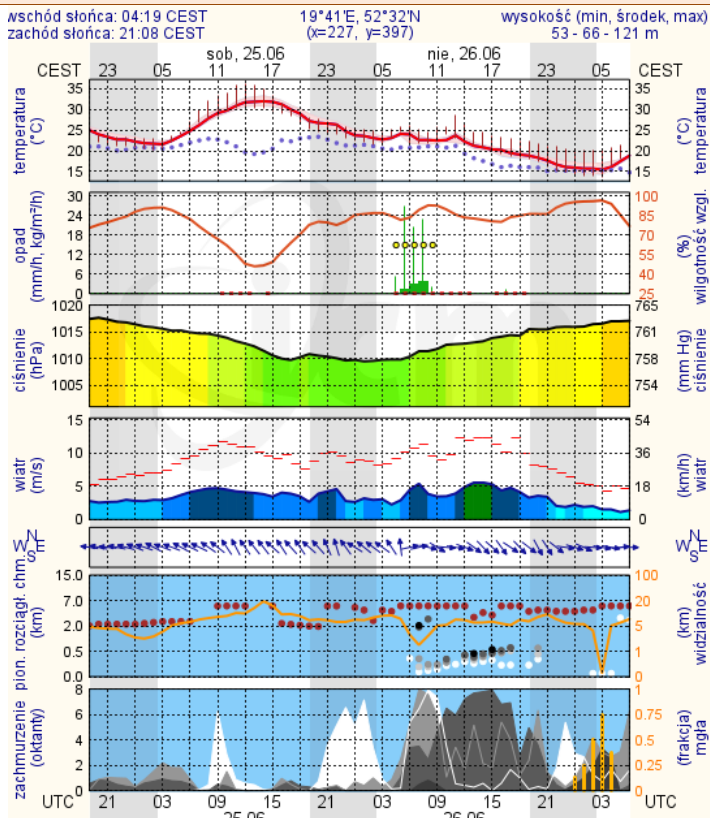
### Warszawa



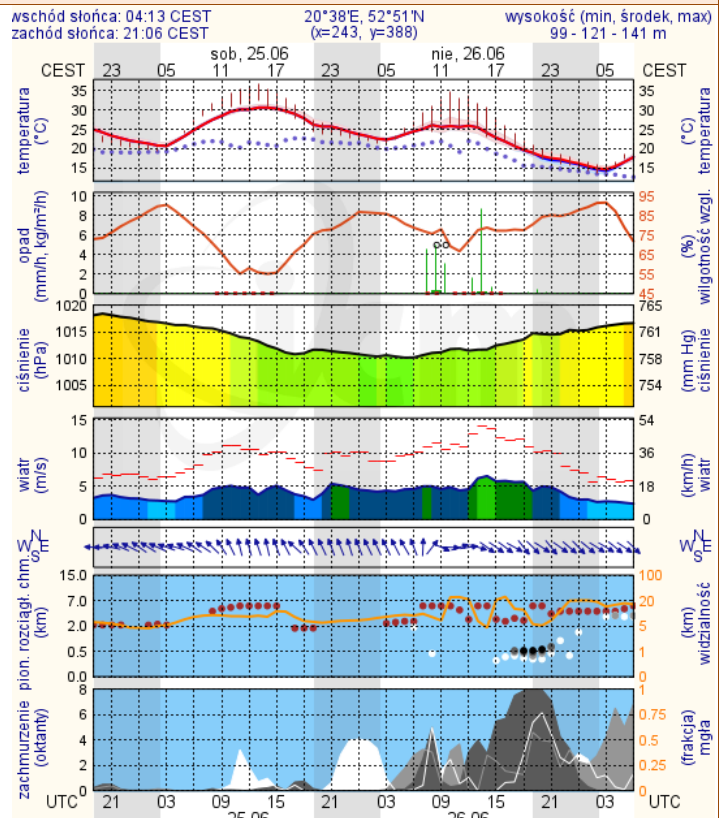
### Radom



### Płock

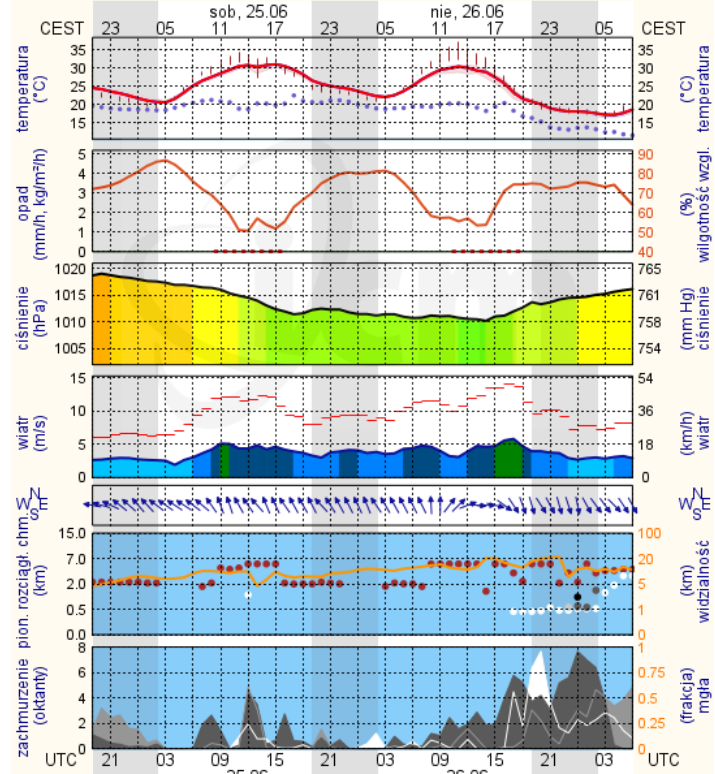


### Ciechanów



## Ostrołęka

wschód słońca: 04:08 CEST      21°33'E, 53°3'N      wysokość (min, środek, max)  
zachód słońca: 21:04 CEST      (x=258, y=382)      90 - 95 - 122 m



## Siedlce

wschód słońca: 04:11 CEST      22°16'E, 52°10'N      wysokość (min, środek, max)  
zachód słońca: 20:56 CEST      (x=271, y=406)      149 - 164 - 183 m

