

BIULETYN INFORMACYJNY NR 176/2016

za okres od 23.06.2016 r. od godz. 8.00 do 24.06.2016 r. do godz.8.00

piątek, 24.06.2016 r.



Najważniejsze zdarzenia z minionej doby

Brak zdarzeń.

ZESTAWIENIE DANYCH STATYSTYCZNYCH za okres: 23.06 – 24.06.2016 r.

	KOMENDA STOŁECZNA POLICJI		W analizowanym okresie	Od początku roku
	1) Odnotowano wypadków	Ogółem	23	1195
	2) Ofiary śmiertelne w wypadkach drogowych/ kolejowych/ lotniczych		0/0/0	43/8/0
	3) Osoby ranne w wypadkach drogowych/kolejowych/lotniczych		23/0/0	1351/6/0
	4) Utonięcia /wychłodzenia		0/0	9/7
	KOMENDA WOJEWÓDZKA POLICJI		W analizowanym okresie	Od początku roku
	1) Odnotowano wypadków	Ogółem	10	1021
	2) Ofiary śmiertelne w wypadkach drogowych/ kolejowych/ lotniczych		0/0/0	110/5/2
	3) Osoby ranne w wypadkach drogowych/kolejowych/lotniczych		13/0/0	1156/3/1
	4) Utonięcia/wychłodzenia		0/0	6/8
	KOMENDA WOJEWÓDZKA PAŃSTWOWEJ STRAŻY POŻARNEJ		W analizowanym okresie	Od początku roku
	1) Liczba pożarów	ogółem	91	53153
	2) Ofiary śmiertelne w pożarach/zaczadzenia		0/0	20/5
	3) Osoby ranne w pożarach/zatrute CO		0/0	204/18
	NADWIŚLAŃSKI ODDZIAŁ STRAŻY GRANICZNEJ		W dniu 23.06.2016	Od początku roku
	1) Ruch graniczny: schengen/non-schengen	ogółem	37492/18135	4809402/2174185
	2) Złożone wnioski o nadanie statusu uchodźcy		3	367
	3) Cudzoziemcy, którym odmówiono wjazdu do RP/zatrzymano		1/1	232/523

WYKAZ ZGROMADZEŃ PUBLICZNYCH, IMPREZ MASOWYCH I INNYCH WYDARZEŃ planowanych w dniu 24.06.2016 r.

Godziny imprezy	Rodzaj imprezy	Miejsce/Trasa	Organizator	Liczba uczestników	Uwagi
10.00-16.00	zgromadzenie	al. Ujazdowskie 1/3, przed Kancelarią Prezesa Rady Ministrów	osoba prywatna	4	bojkot milczący "KOD"
18.00-18.20 (zgromadzenie) 18.20-22.00 (przejazd)	zgromadzenie	(18.00-18.20) zbiórka na pl. Zamkowym (zgromadzenie), (18.20-22.00) przejazd rowerowy ulicami: pl. Zamkowy, Krakowskie Przedmieście, Nowy Świat, al. Jerozolimskie, most i al. Poniatowskiego, Waszyngtona, Rondo Wiatraczna, Grochowska, Targowa, Zamoyskiego, Jagiellońska, Ratuszowa, 11 Listopada, Rondo Żaba, Odrowąża, Matki Teresy z Kalkuty, Rembielińska, Kondratowicza, Św. Wincentego, Starzyńskiego, Most Gdański, Słomińskiego, Rondo Radosława, al. Jana Pawła II, al. Solidarności, pl. Bankowy, Marszałkowska, (zakończenie przejazdu na pl. Zamkowym)	Warszawska Masa Krytyczna	1000 - 1500 (zależnie od pogody)	Warszawska Masa Krytyczna (przejazd rowerowy)
19.00-21.00	inne	pl. Zamkowy	Dowództwo Garnizonu Warszawa	bdb	pokaz musztry paradowej Orkiestr Wojskowych

ZAGROŻENIA ŚRODOWISKA
Wyniki pomiarów zanieczyszczeń powietrza za minioną dobę [w µg/m³] na automatycznych stacjach WIOŚ w Warszawie

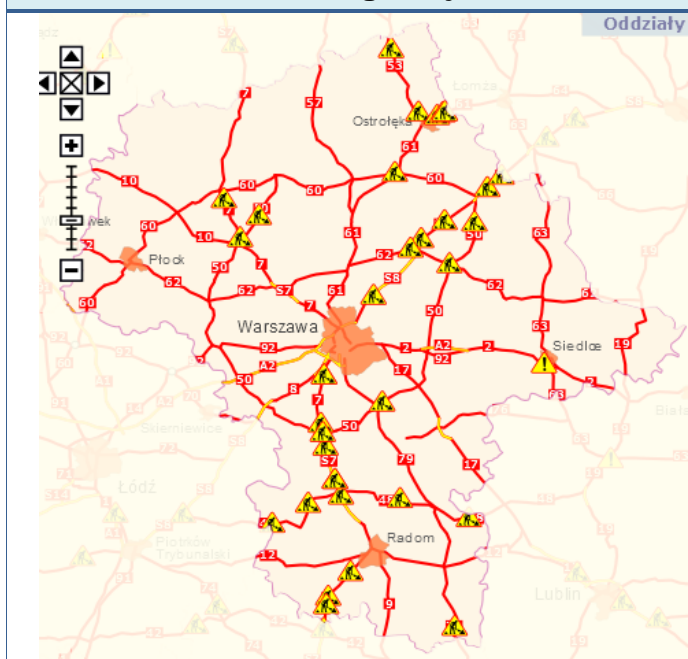
DATA		23-06-2016		Kalendarz		Prezentuj dane						
Stacja	PM10		NO2		CO		O3		SO2-S1		SO2-S24	
	µg/m3	% LV	µg/m3	% LV	µg/m3	% LV	µg/m3	% LV	µg/m3	% LV	µg/m3	% LV
Belsk-JGFPAN			36.2	18.05	239	2.39	108.8	90.29	6.3	1.8	2.1	1.67
Granica-KPN			20.6	10.27			123.9	102.82	1.8	0.51	1.2	0.96
Guty Duże			8.2	4.09			102.2	84.81	2.3	0.66	1.9	1.51
Legionowo-Zegrzyńska			15.2	7.58			118	97.93	3.8	1.08	3.1	2.47
Otwock-Brzozowa			29.2	14.56	515	5.15	111.2	92.28	5.5	1.57	3.9	3.11
Piastów-wP ułaskiego			76.6	38.2			122.8	101.91	7.2	2.05	6.2	4.94
Płock-Reja	17.2	34.06	47.4	23.64	541	5.41	114.4	94.94	2.2	0.63	1.3	1.04
Płock-Gimnazjum			29.6	14.76	355	3.55	106.8	88.63	2.2	0.63	1	0.8
Radom-Tochtemana	28.6	56.63	70.7	35.26	498	4.98	90	74.69	2.7	0.77	1.3	1.04
Siedlce-Konarskiego	21.8	43.17	21.1	10.52	375	3.75	108.9	90.37	0.9	0.26	0.7	0.56
Warszawa-Komunikacyjna	35.2	69.7	99.3	49.53	794	7.94						
Warszawa-Marszałkowska	31.4	62.18	103.4	51.57	969	9.69						
Warszawa-Podlesna												
Warszawa-Targówek	26	51.49	83.5	41.65	709	7.09	105.4	87.47	3	0.86	1.6	1.27
Warszawa-Ursynów	26.5	52.48	93.5	46.63			92.6	76.85	5.1	1.46	3.6	2.87
Żyrardów-Roosevelta	26.4	52.28										

Bardzo dobry
 Dobry
 Umiarkowanie
 Dostateczny
 Zły
 Bardzo zły
 brak pomiaru

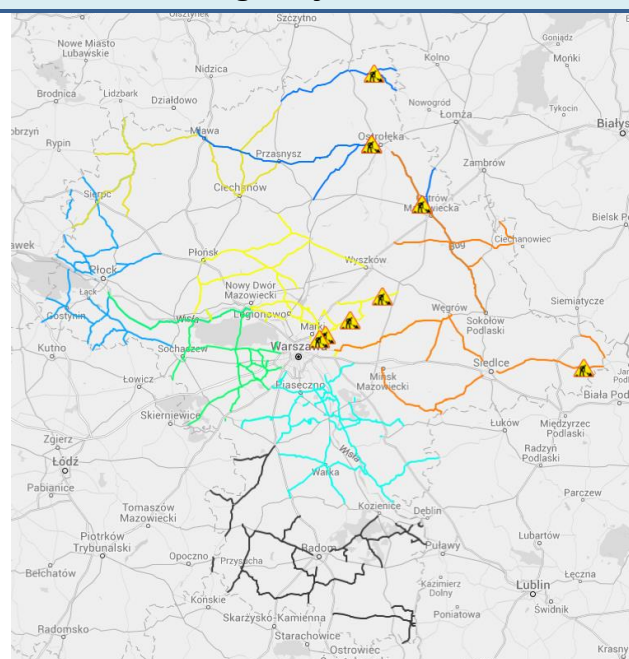
Powyższa tabela przedstawia następujące parametry dla doby wskazanej w górnym oknie (domyślnie jest to doba poprzedzająca aktualną):
 O₃ - maksymalna średnia 8-godzinna
 CO - maksymalna średnia 8-godzinna
 NO₂ - maksymalna średnia 1-godzinna
 SO₂-S1 - maksymalna średnia 1-godzinna
 SO₂-S24 - średnia 24-godzinna
 PM10 - średnia 24-godzinna

Utrudnienia na drogach

Drogi krajowe

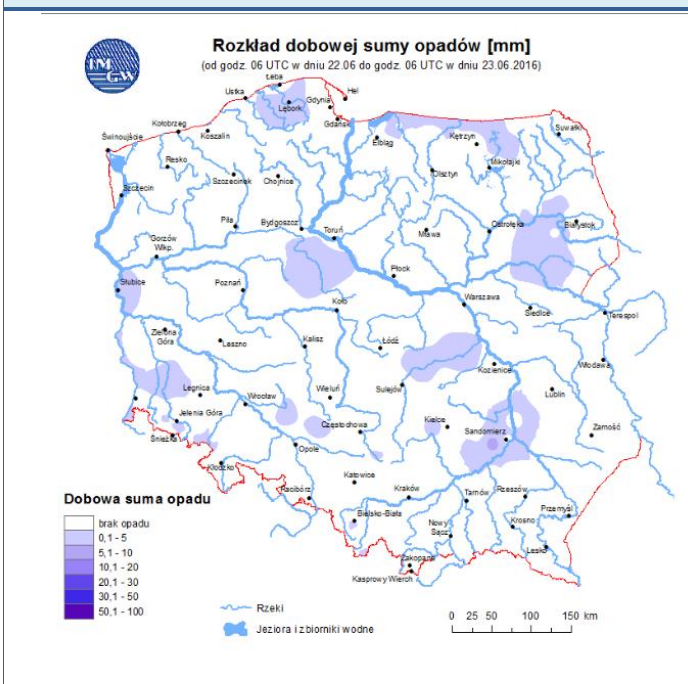


Drogi wojewódzkie

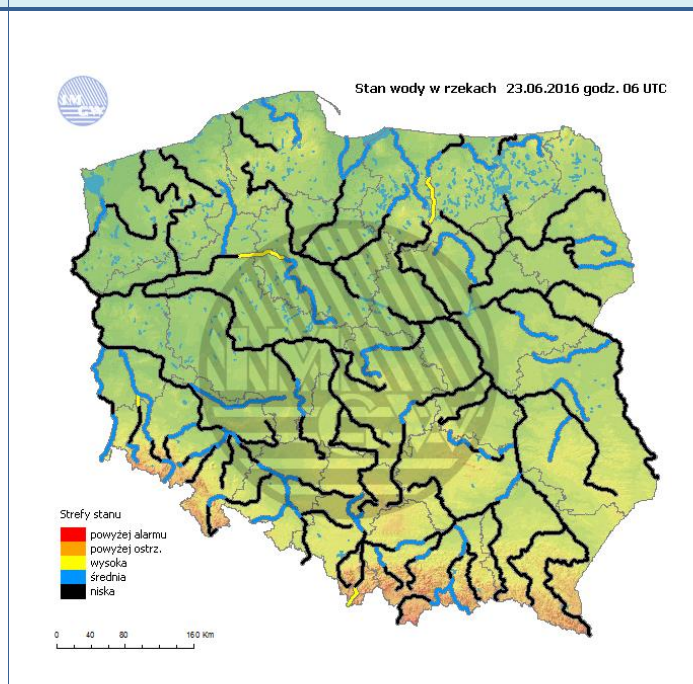


INFORMACJE HYDROLOGICZNO - METEOROLOGICZNE

Rozkład dobowej sumy opadów

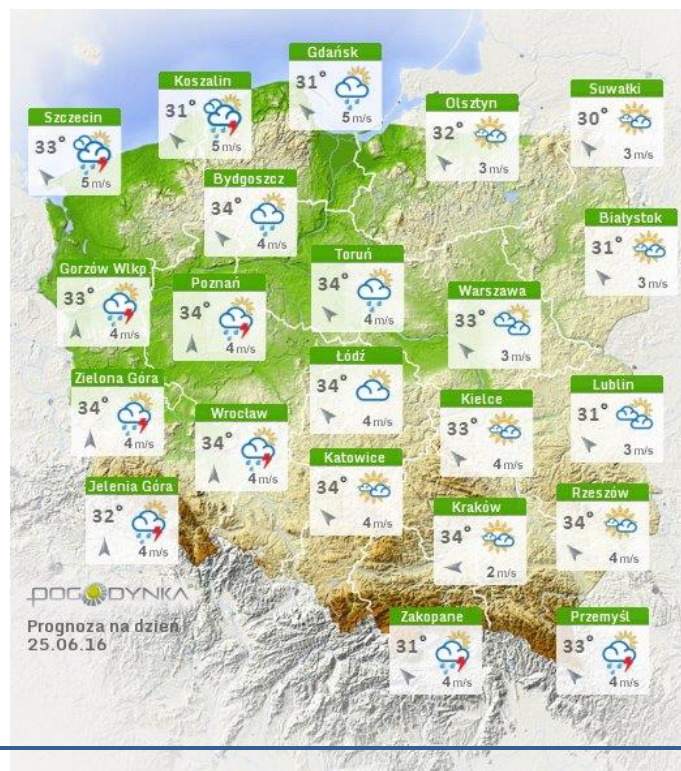
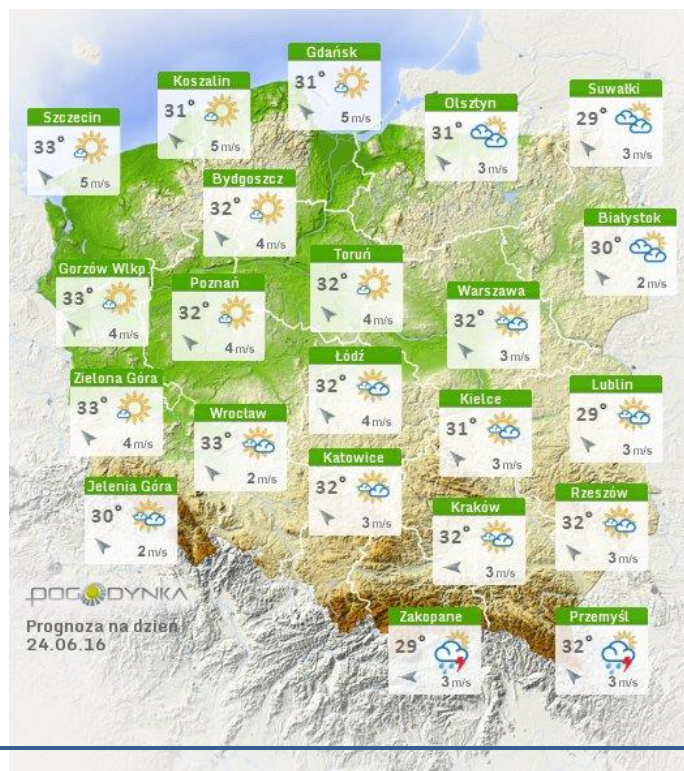


Stan wody na głównych rzekach Polski



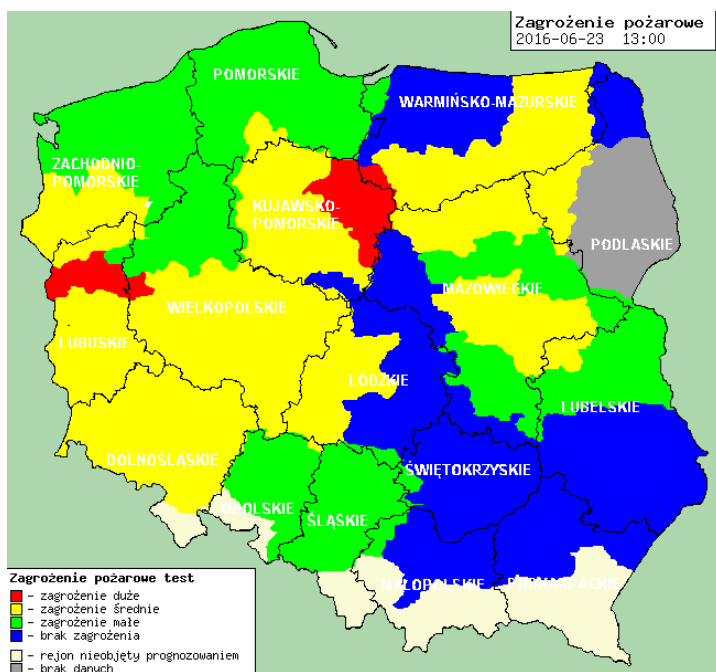
Prognoza pogody na dziś

Pogoda na jutro



Zagrożenie pożarowe w lasach

Ostrzeżenia hydro/meteo



OSTRZEŻENIE Nr 36

Zjawisko: Upat
Stopień zagrożenia: 1

Biurowisko: Biuro Prognoz Meteorologicznych i Komeracyjnych

Obszar: województwo mazowieckie

Ważność: od 2016-06-24 12:00:00 do 2016-06-26 18:00:00

Przebieg: Prognozuje się temperaturę maksymalną w piątek od 29°C do 32°C, w sobotę i niedzielę od 30°C do 34°C. Temperatura minimalna w nocy od 17°C do 21°C.

Prawdopodobieństwo: 90%

Uwagi: Brak

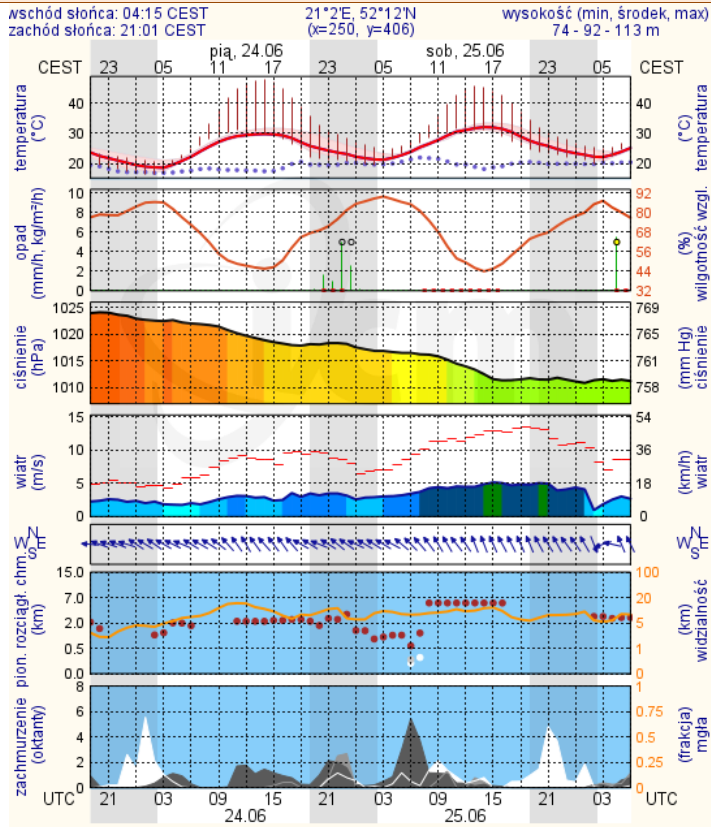
Czas wydania: 2016-06-23 12:29:00

Synoptyk: Szymon Ogórek

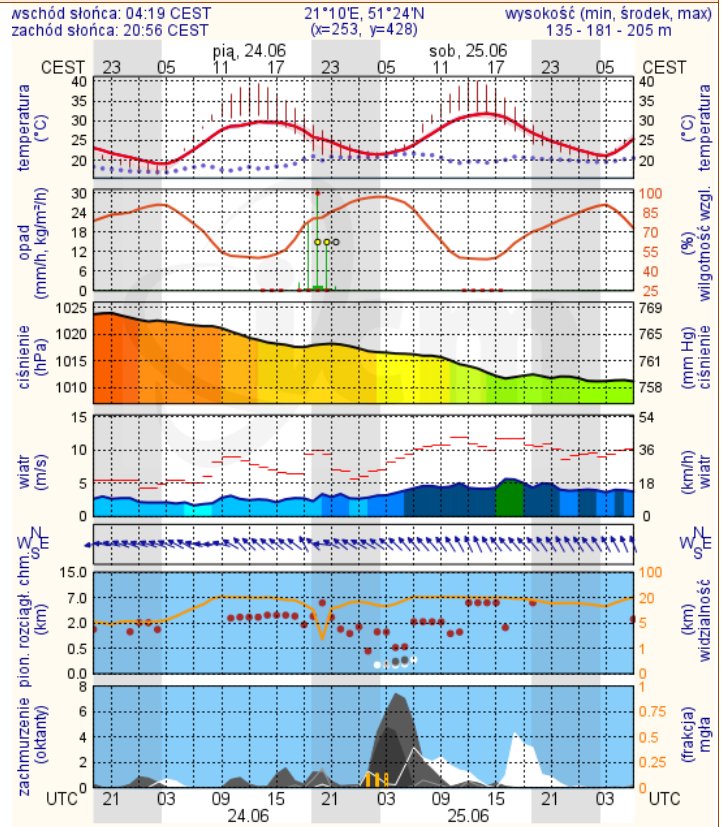
METEOROGRAMY

dla głównych miast województwa mazowieckiego:

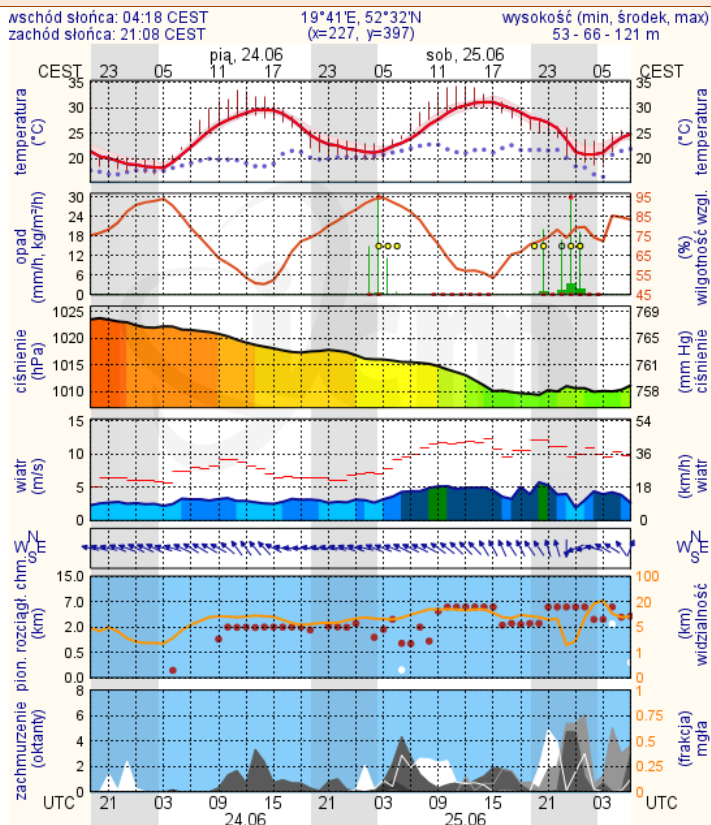
Warszawa



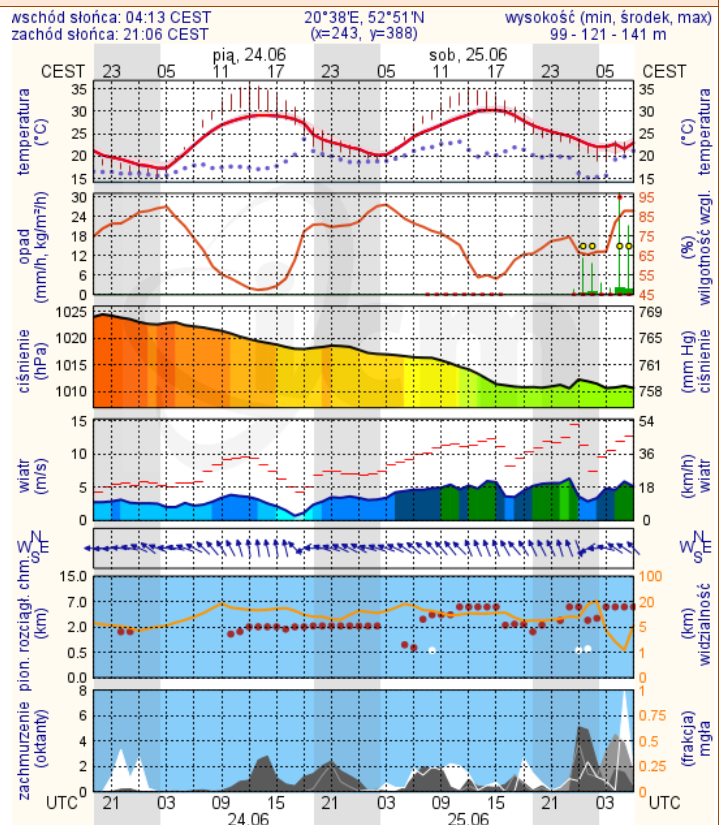
Radom



Płock

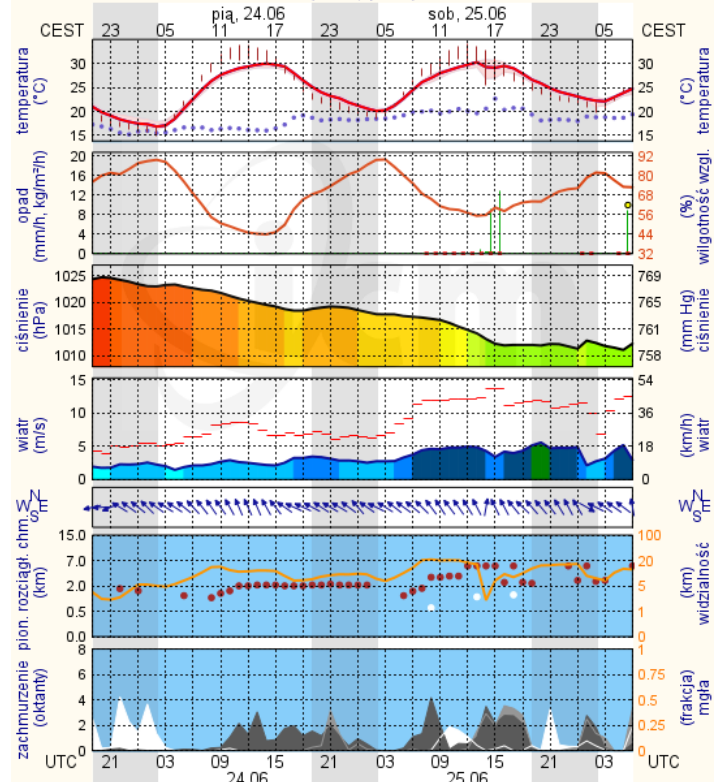


Ciechanów



Ostrołęka

wschód słońca: 04:08 CEST 21°33'E, 53°3'N wysokość (min, środek, max)
zachód słońca: 21:04 CEST (x=258, y=382) 90 - 95 - 122 m



Siedlce

wschód słońca: 04:10 CEST 22°16'E, 52°10'N wysokość (min, środek, max)
zachód słońca: 20:56 CEST (x=271, y=406) 149 - 164 - 183 m

