

## BIULETYN INFORMACYJNY NR 175/2016

za okres od 22.06.2016 r. od godz. 8.00 do 23.06.2016 r. do godz.8.00

czwartek, 23.06.2016 r.



### Najważniejsze zdarzenia z minionej doby

1. Przyborowice Górne (pow. płoński) – wypadek drogowy, trzy osoby ciężko ranne.

## ZESTAWIENIE DANYCH STATYSTYCZNYCH za okres: 22.06 – 23.06.2016 r.

	<b>KOMENDA STOŁECZNA POLICJI</b>		<b>W analizowanym okresie</b>	<b>Od początku roku</b>
	1) Odnotowano wypadków	Ogółem	11	1172
	2) Ofiary śmiertelne w wypadkach drogowych/ kolejowych/ lotniczych		0/0/0	43/8/0
	3) Osoby ranne w wypadkach drogowych/kolejowych/lotniczych		12/0/0	1328/6/0
	4) Utonięcia /wychłodzenia		0/0	9/7
	<b>KOMENDA WOJEWÓDZKA POLICJI</b>		<b>W analizowanym okresie</b>	<b>Od początku roku</b>
	1) Odnotowano wypadków	Ogółem	4	1011
	2) Ofiary śmiertelne w wypadkach drogowych/ kolejowych/ lotniczych		0/0/0	110/5/2
	3) Osoby ranne w wypadkach drogowych/kolejowych/lotniczych		7/0/0	1143/3/1
	4) Utonięcia/wychłodzenia		0/0	6/8
	<b>KOMENDA WOJEWÓDZKA PAŃSTWOWEJ STRAŻY POŻARNEJ</b>		<b>W analizowanym okresie</b>	<b>Od początku roku</b>
	1) Liczba pożarów	ogółem	42	53062
	2) Ofiary śmiertelne w pożarach/zaczadzenia		0/0	20/5
	3) Osoby ranne w pożarach/zatrute CO		0/0	204/18
	<b>NADWIŚLAŃSKI ODDZIAŁ STRAŻY GRANICZNEJ</b>		<b>W dniu 22.06.2016</b>	<b>Od początku roku</b>
	1) Ruch graniczny: schengen/non-schengen	ogółem	36793/16010	4771910/2156050
	2) Złożone wnioski o nadanie statusu uchodźcy		6	364
	3) Cudzoziemcy, którym odmówiono wjazdu do RP/zatrzymano		4/3	231/522

## WYKAZ ZGROMADZEŃ PUBLICZNYCH, IMPREZ MASOWYCH I INNYCH WYDARZEŃ planowanych w dniu 23.06.2016 r.

Godziny imprezy	Rodzaj imprezy	Miejsce/Trasa	Organizator	Liczba uczestników	Uwagi
całodobowo	zgromadzenie	Al. Ujazdowskie 1/3, przed KPRM	osoba prywatna	15	zgromadzenie promujące wartości demokratyczne
9.00-16.00	zgromadzenie	<u>zbiórka</u> : Al. Ujazdowskie 1/3, przed KPRM, <u>przemarsz</u> : Al. Ujazdowskimi, przed Ministerstwo Sprawiedliwości przy Al. Ujazdowskich 11, dalej Al. Ujazdowskie, ulice: Piękna, Wiejska, przed gmach Sejmu RP przy ul. Wiejskiej 4/6/8, następnie ulicami: Wiejska, pl. Trzech Krzyży, Nowy Świat, Krakowskie Przedmieście 48/50, przed Pałac Prezydencki przy ul. Krakowskie Przedmieście 48/50	Dzielny Ojciec.PL	ok. 150	przedstawienie problemów w sądach rodzinnych oraz ojców i dzieci poszkodowanych przez sądy - manifestanci planują złożyć petycję Prezesowi Rady Ministrów, Pełnomocnikowi ds. Równego Traktowania, Ministrowi Sprawiedliwości, Marszałkowi Sejmu, Marszałkowi Senatu, Prezydentowi RP oraz będą zbierać podpisy pod petycją
18.00-22.00	masowa artystyczno - rozrywkowa	ul. Lindego 20 - Centrum Rekreacyjno - Sportowe	Burmistrz Dzielnicy Bielany	do 600	Koncert Orkiestry Wojskowej
19.00-21.00	inne	pl. Zamkowy	Dowództwo Garnizonu Warszawa	bdb	pokaz musztry paradej Orkiestr Wojskowych

## ZAGROŻENIA ŚRODOWISKA

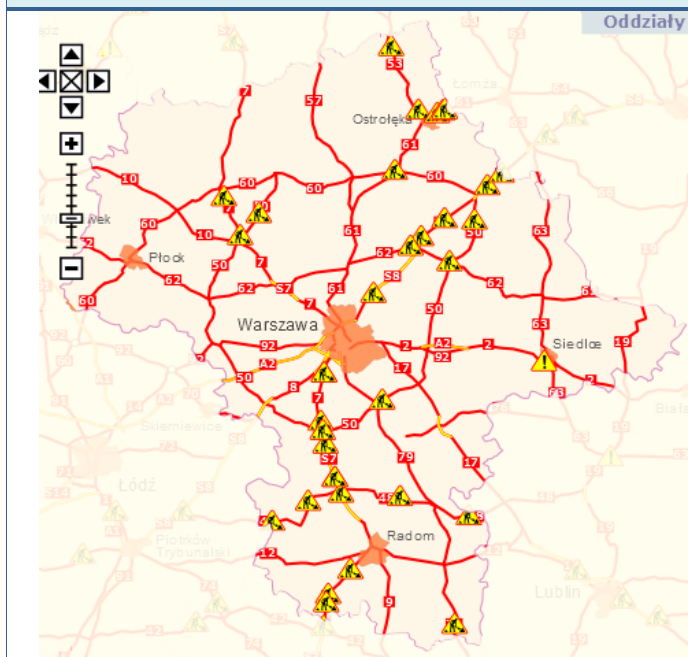
Wyniki pomiarów zanieczyszczeń powietrza za minioną dobę [w µg/m<sup>3</sup>] na automatycznych stacjach WIOŚ w Warszawie

DATA	22-06-2016		Kalendarz		Prezentuj dane							
Stacja	PM10		NO2		CO		O3		SO2-S1		SO2-S24	
	µg/m3	% LV	µg/m3	% LV	µg/m3	% LV	µg/m3	% LV	µg/m3	% LV	µg/m3	% LV
Belsk-JGFPAN			15.8	7.88	183	1.83	106.8	88.63	2	0.57	1	0.8
Granica-KPN												
Guty Duże			5.3	2.64			77.5	64.32	2.2	0.63	1.7	1.35
Legionowo-Zegrzyńska			23.2	11.57			98.1	81.41	4.2	1.2	3.1	2.47
Otwock-Brzozowa			28.6	14.26	463	4.63	112.7	93.53	8.9	2.54	4	3.19
Piastów-wP ułaskiego			98.9	49.33			113.4	94.11	8	2.28	5.9	4.7
Płock-Reja	14.8	29.31	71.4	35.61	494	4.94	95	78.84	52	14.84	7.9	6.29
Płock-Gimnazjum			29.8	14.86	250	2.5	91.6	76.02	57.6	16.43	8.5	6.77
Radom-Tochtemana	23.8	47.13	79	39.4	437	4.37	79.5	65.98	5.3	1.51	2.1	1.67
Siedlce-Konarskiego	19.9	39.41	27.2	13.57	377	3.77	105.2	87.3	4	1.14	1.3	1.04
Warszawa-Komunikacyjna	37.3	73.86	156.6	78.1	904	9.04						
Warszawa-Marszałkowska	23.3	46.14	78.8	39.3	698	6.98						
Warszawa-Podlesna												
Warszawa-Targówek	20.7	40.99	101.3	50.52	586	5.86	99.8	82.82	19.4	5.53	6.3	5.02
Warszawa-Ursynów	21.9	43.37	112.8	56.26			94.5	78.42	4.7	1.34	2.8	2.23
Żyrardów-Roosevelta	23.7	46.93										

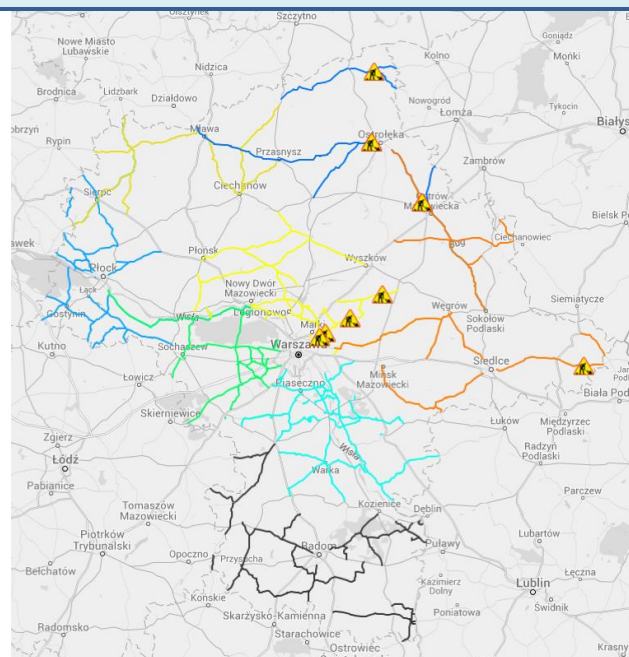
Powyższa tabela przedstawia następujące parametry dla doby wskazanej w głównym oknie (domyślnie jest to doba poprzedzająca aktualną):  
 Dobry: O<sub>3</sub> - maksymalna średnia 8-godzinna  
 Umiarkowanie: CO - maksymalna średnia 8-godzinna  
 Dostateczny: NO<sub>2</sub> - maksymalna średnia 1-godzinna  
 Słaby: SO<sub>2</sub>-S1 - maksymalna średnia 1-godzinna  
 Bardzo słaby: SO<sub>2</sub>-S24 - średnia 24-godzinna  
 brak pomiaru: PM10 - średnia 24-godzinna

# Utrudnienia na drogach

## Drogi krajowe



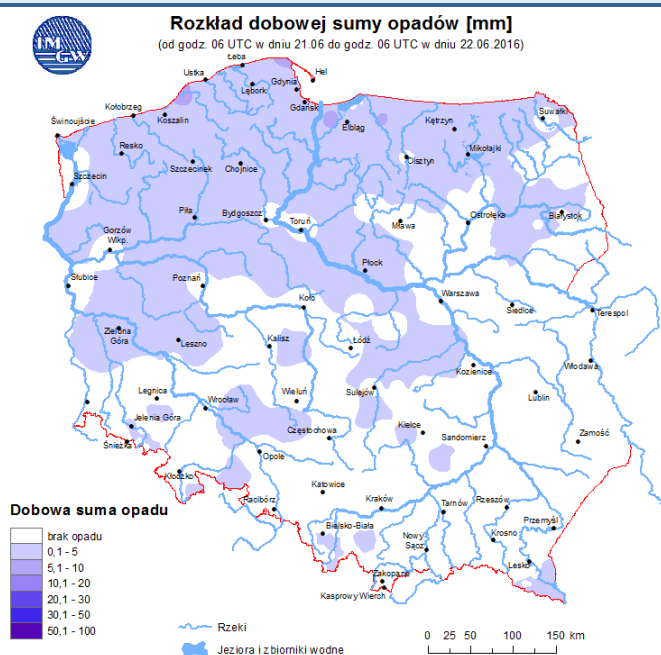
## Drogi wojewódzkie



# INFORMACJE HYDROLOGICZNO - METEOROLOGICZNE

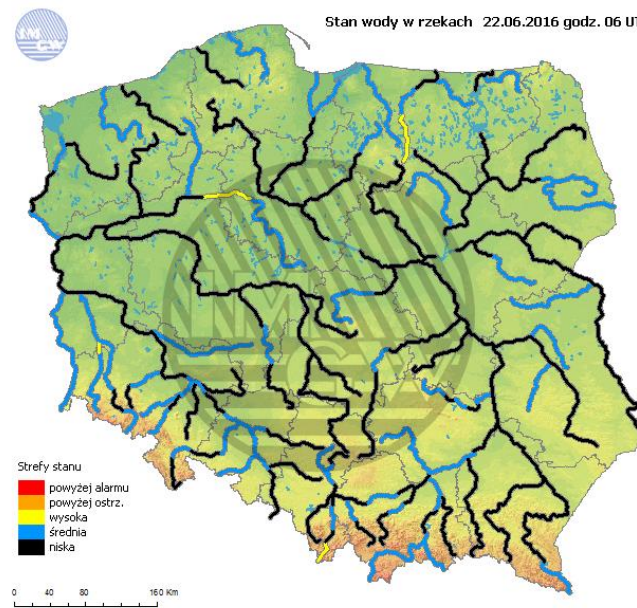
## Rozkład dobowej sumy opadów

**Rozkład dobowej sumy opadów [mm]**  
(od godz. 06 UTC w dniu 21.06 do godz. 06 UTC w dniu 22.06.2016)



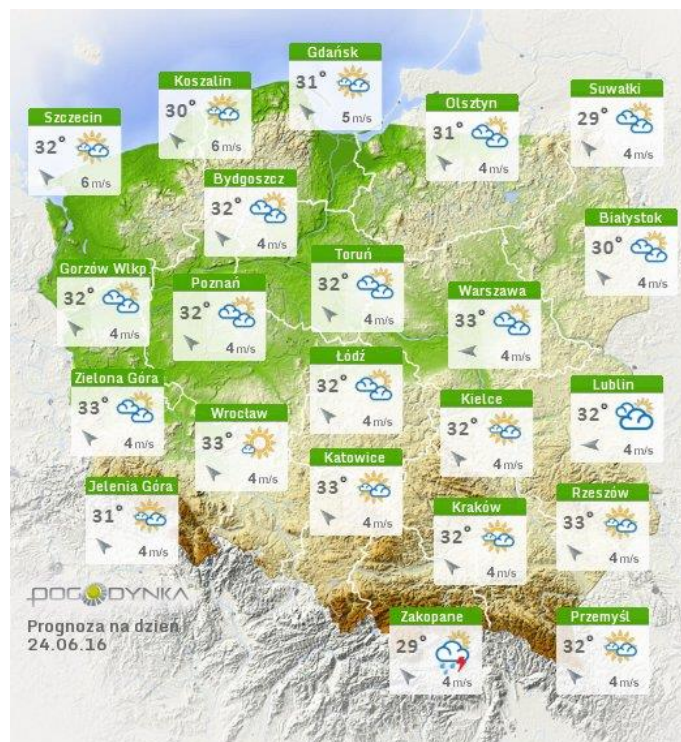
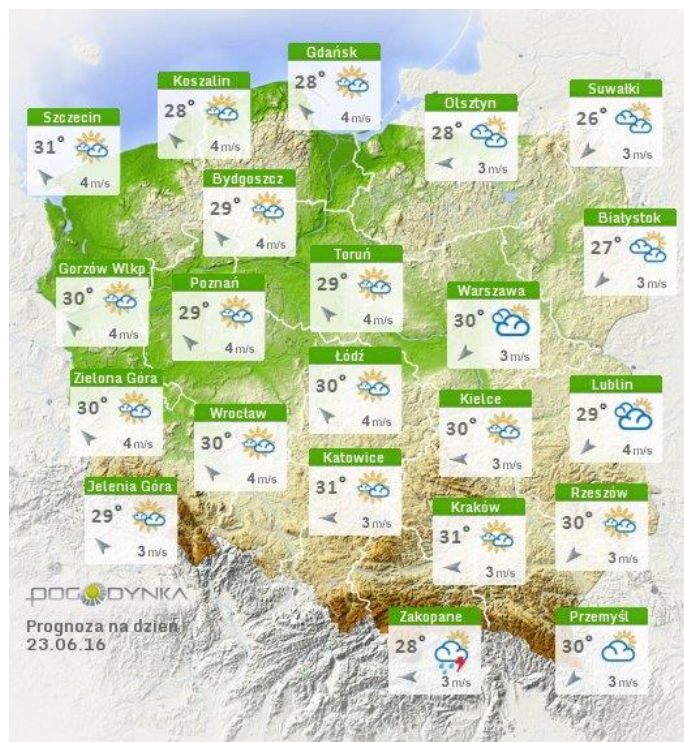
## Stan wody na głównych rzekach Polski

Stan wody w rzekach 22.06.2016 godz. 06 UTC



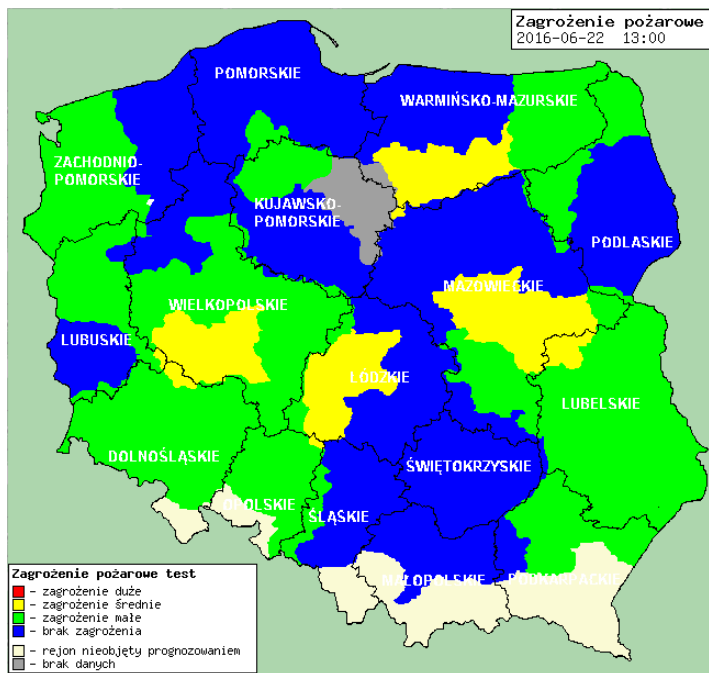
## Prognoza pogody na dziś

## Pogoda na jutro



## Zagrożenie pożarowe w lasach

## Ostrzeżenia hydro/meteo

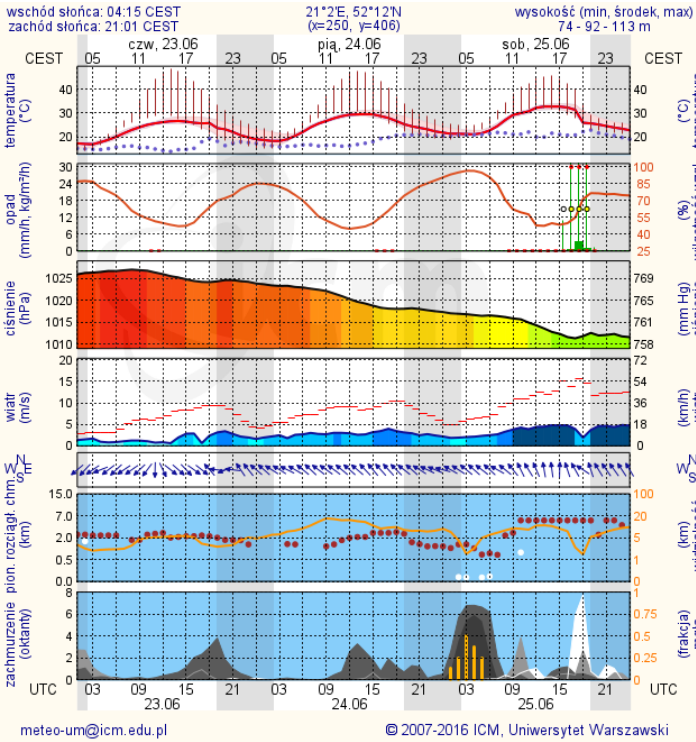


**BRAK**

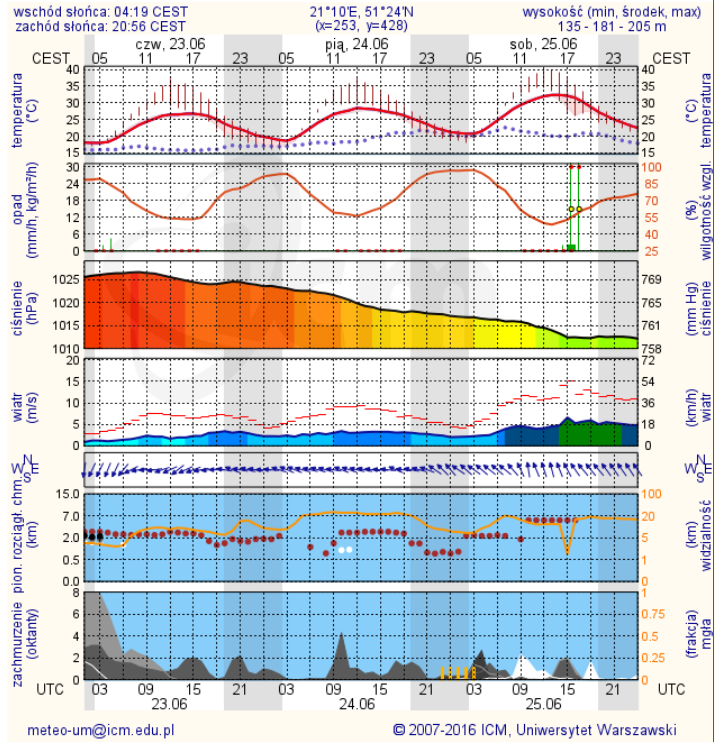
# METEOROGRAMY

## dla głównych miast województwa mazowieckiego:

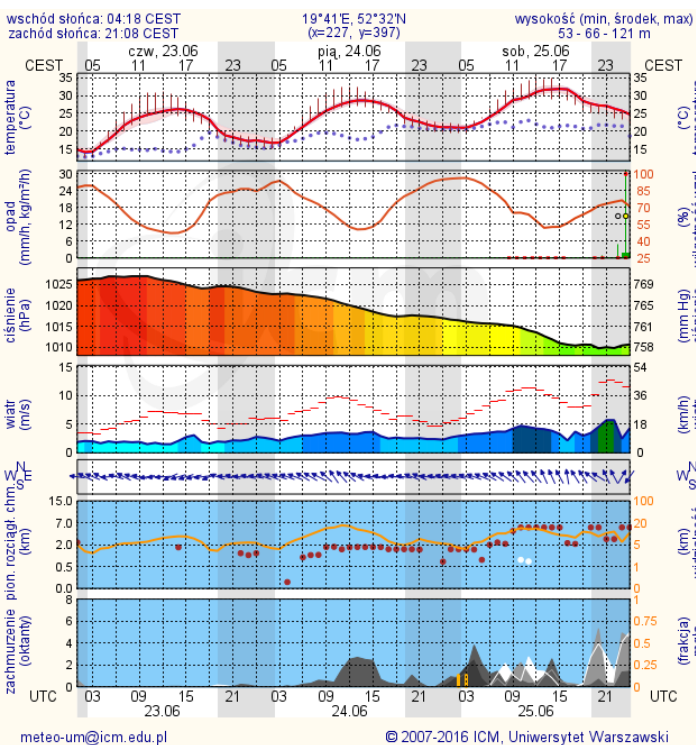
### Warszawa



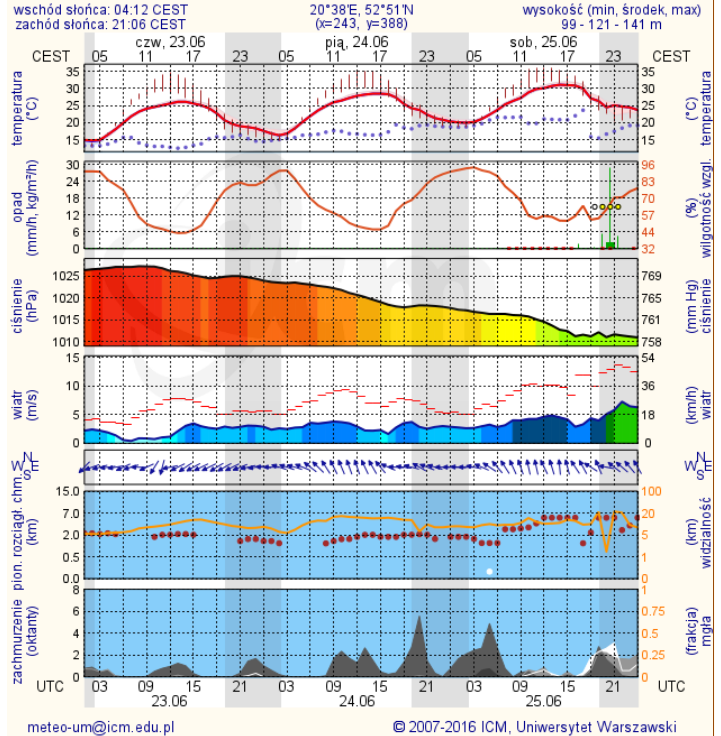
### Radom



### Płock



### Ciechanów

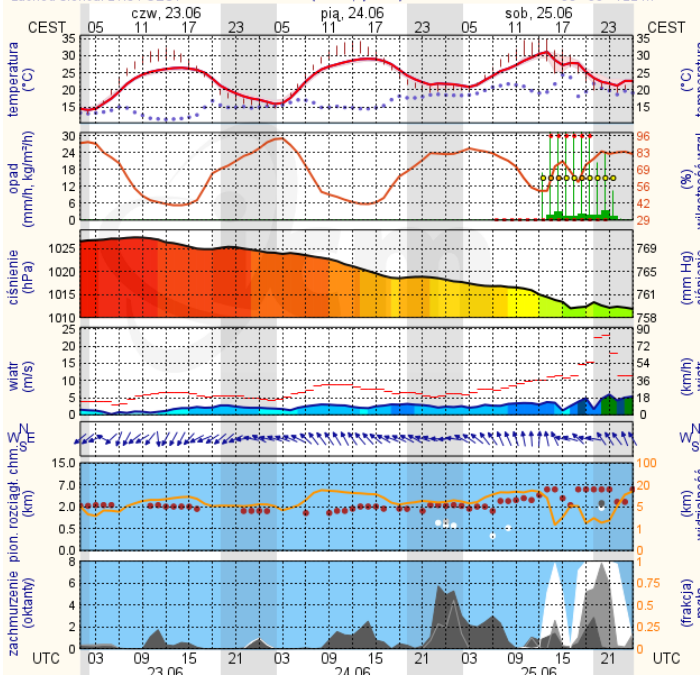


## Ostrołęka

wschód słońca: 04:07 CEST  
zachód słońca: 21:04 CEST

21°33'E, 53°3'N  
(x=258, y=382)

wysokość (min, środek, max)  
90 - 95 - 122 m



## Siedlce

wschód słońca: 04:10 CEST  
zachód słońca: 20:56 CEST

22°16'E, 52°10'N  
(x=271, y=406)

wysokość (min, środek, max)  
149 - 164 - 183 m

