



## BIULETYN INFORMACYJNY NR 174/2016

za okres od 21.06.2016 r. od godz. 8.00 do 22.06.2016 r. do godz.8.00

środa, 22.06.2016 r.



### Najważniejsze zdarzenia z minionej doby

1. **Województwo mazowieckie** – alarmy kaskadowe o ładunkach wybuchowych.
2. **Zdany** (pow. siedlecki) – wypadek drogowy dwie ofiary śmiertelne, jedna osoba ranna.
3. **Gąsowy Rządowe** (powiat szydłowiecki) - wypadek drogowy jedna ofiara śmiertelna, trzy osoby ranne.
4. **Żelazna Nowa** (powiat kozienicki) - wypadek drogowy jedna ofiara śmiertelna.
5. **Walentynów** (powiat radomski) - wypadek drogowy jedna ofiara śmiertelna

## ZESTAWIENIE DANYCH STATYSTYCZNYCH za okres: 21.06 – 22.06.2016 r.

	<b>KOMENDA STOŁECZNA POLICJI</b>		<b>W analizowanym okresie</b>	<b>Od początku roku</b>
	1) Odnotowano wypadków	Ogółem	11	1161
	2) Ofiary śmiertelne w wypadkach drogowych/ kolejowych/ lotniczych		0/0/0	43/8/0
	3) Osoby ranne w wypadkach drogowych/kolejowych/lotniczych		12/0/0	1316/6/0
	4) Utonięcia /wychłodzenia		0/0	9/7
	<b>KOMENDA WOJEWÓDZKA POLICJI</b>		<b>W analizowanym okresie</b>	<b>Od początku roku</b>
	1) Odnotowano wypadków	Ogółem	13	1007
	2) Ofiary śmiertelne w wypadkach drogowych/ kolejowych/ lotniczych		5/0/0	110/5/2
	3) Osoby ranne w wypadkach drogowych/kolejowych/lotniczych		16/0/0	1136/3/1
	4) Utonięcia/wychłodzenia		0/0	5/8
	<b>KOMENDA WOJEWÓDZKA PAŃSTWOWEJ STRAŻY POŻARNEJ</b>		<b>W analizowanym okresie</b>	<b>Od początku roku</b>
	1) Liczba pożarów	ogółem		53004
	2) Ofiary śmiertelne w pożarach/zaczadzenia		0/0	20/5
	3) Osoby ranne w pożarach/zatrute CO		0/0	204/18
	<b>NADWIŚLAŃSKI ODDZIAŁ STRAŻY GRANICZNEJ</b>		<b>W dniu 21.06.2016</b>	<b>Od początku roku</b>
	1) Ruch graniczny: schengen/non-schengen	ogółem	36784/15833	4735117/2140040
	2) Złożone wnioski o nadanie statusu uchodźcy		4	358
	3) Cudzoziemcy, którym odmówiono wjazdu do RP/zatrzymano		2/11	227/519

**WYKAZ ZGROMADZEŃ PUBLICZNYCH, IMPREZ MASOWYCH I INNYCH WYDARZEŃ planowanych w dniu 21.06.2016 r.**

Godziny imprezy	Rodzaj imprezy	Miejsce/Trasa	Organizator	Liczba uczestników	Uwagi
0.00-7.00 7.00-10.00 13.00-17.00 17.00-22.00	zgromadzenie	Al. Ujazdowskie 1/3, przed KPRM	osoba prywatna	15	zgromadzenie promujące wartości demokratyczne / postępowanie uproszczone
10.00-16.00	zgromadzenie	al. Ujazdowskie 1/3, przed Kancelarią Prezesa Rady Ministrów	osoba prywatna	4	bojkot milczący "KOD"
10.00-20.00	zgromadzenie	ul. Wiejska 4/6/8, przed gmachem Sejmu RP	osoba prywatna	200	żądanie pilnego dokończenia uchwalenia przez Sejm 11 lipca jako Narodowego Dnia Pamięci Ofiar Męczeństwa i Ludobójstwa Kresowian
14.00-18.00	zgromadzenie	<u>zbiórka</u> ul. Wiejska 4/6/8, przed gmachem Sejmu RP, przemarsz ulicami: Piękna, Al. Ujazdowskie, pl. Trzech Krzyży i Wiejska	Polskie Towarzystwo Rybackie	100	wyrażenie protestu przeciwko niektórym zapisom w projekcie ustawy Prawo wodne

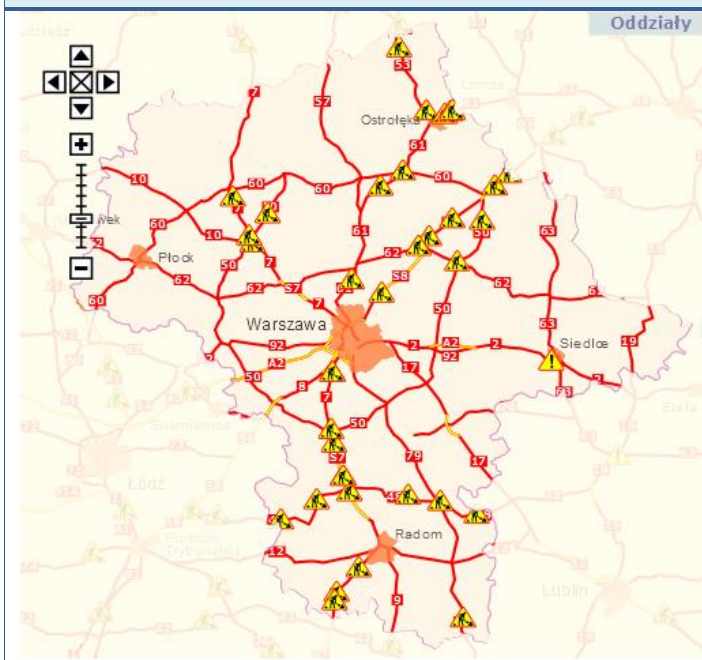
**ZAGROŻENIA ŚRODOWISKA**
**Wyniki pomiarów zanieczyszczeń powietrza za minioną dobę [w µg/m<sup>3</sup>] na automatycznych stacjach WIOŚ w Warszawie**

DATA												
21-06-2016		<	>	Kalendarz	Prezentuj dane							
Stacja	PM10		NO2		CO		O3		SO2-S1		SO2-S24	
	µg/m3	% LV	µg/m3	% LV	µg/m3	% LV	µg/m3	% LV	µg/m3	% LV	µg/m3	% LV
Belsk-IGFPAN			9.9	4.94	184	1.84	99	82.16	3.7	1.06	1.4	1.12
Granica-KPN												
Guty Duże			4.1	2.04			96.2	79.83	3.5	1	1.7	1.35
Legionowo-Zegrzyńska			21.1	10.52			99	82.16	5.1	1.46	3.4	2.71
Otwock-Brzozowa			23.3	11.62	408	4.08	97.7	81.08	6.4	1.83	3.1	2.47
Piastów-Pułaskiego			69.2	34.51			107	88.8	9.7	2.77	6.8	5.42
Płock-Reja	15.6	30.89	24.6	12.27	437	4.37	74.2	61.58	1.6	0.46	1	0.8
Płock-Gimnazjum			18.9	9.43	291	2.91	69.3	57.51	1.2	0.34	0.6	0.48
Radom-Tochtermana	19.2	38.02	58.6	29.23	383	3.83	85.5	70.95	3.1	0.88	1.8	1.43
Siedlce-Konarskiego	15.3	30.3	23.1	11.52	359	3.59	98	81.33	2.2	0.63	0.8	0.64
Warszawa-Komunikacyjna	33.6	66.53	144.1	71.87	833	8.33						
Warszawa-Marszałkowska	21.6	42.77	65.7	32.77	654	6.54						
Warszawa-Podleśna							101	83.82				
Warszawa-Targówek	15	29.7	69.2	34.51	527	5.27	95.7	79.42	4.5	1.28	1.7	1.35
Warszawa-Ursynów	16.9	33.47	57.3	28.58			87.3	72.45	5.8	1.65	2.1	1.67
Żyrardów-Roosevelta	17.6	34.85										

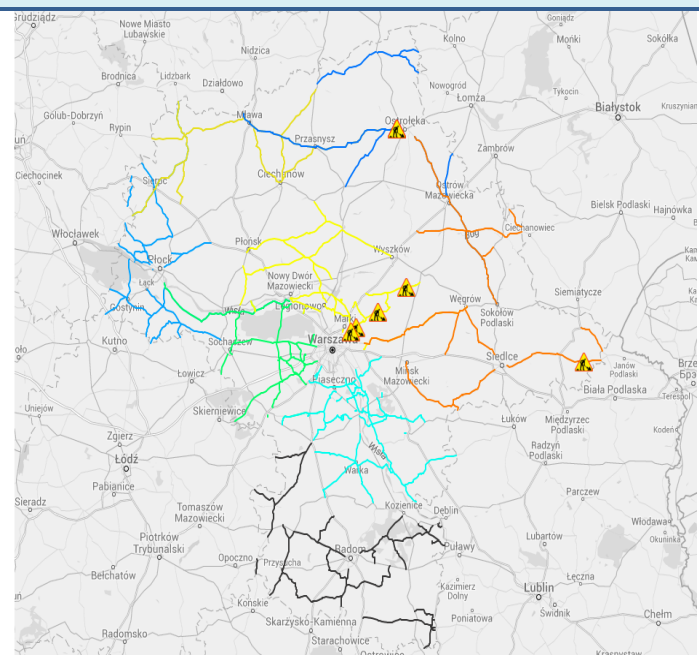
Powyższa tabela przedstawia następujące parametry dla doby wskazanej w górnym oknie (domyślnie jest to doba poprzedzająca aktualną):  
 O<sub>3</sub> - maksymalna średnia 8-godzinną  
 CO - maksymalna średnia 8-godzinną  
 NO<sub>2</sub> - maksymalna średnia 1-godzinną  
 SO<sub>2</sub>-S1 - maksymalna średnia 1-godzinną  
 SO<sub>2</sub>-S24 - średnia 24-godzinną  
 PM10 - średnia 24-godzinną

# Utrudnienia na drogach

## Drogi krajowe

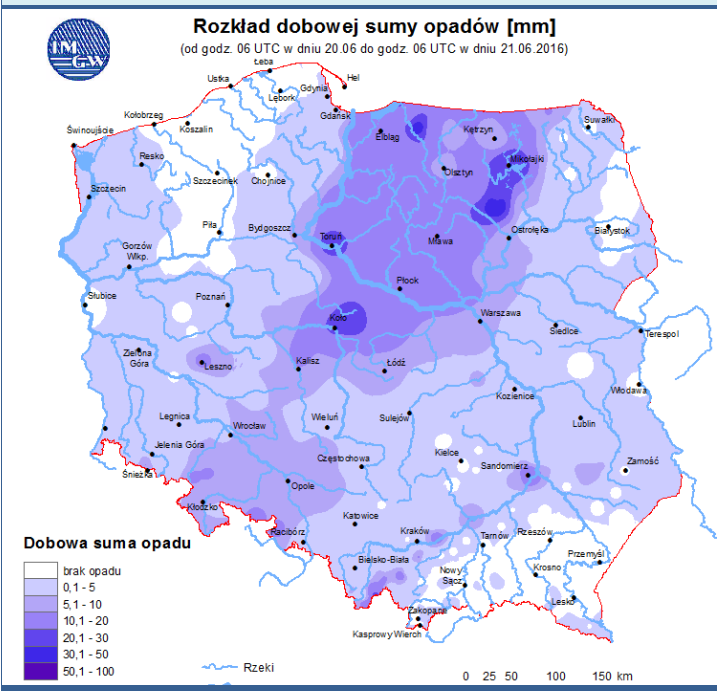


## Drogi wojewódzkie

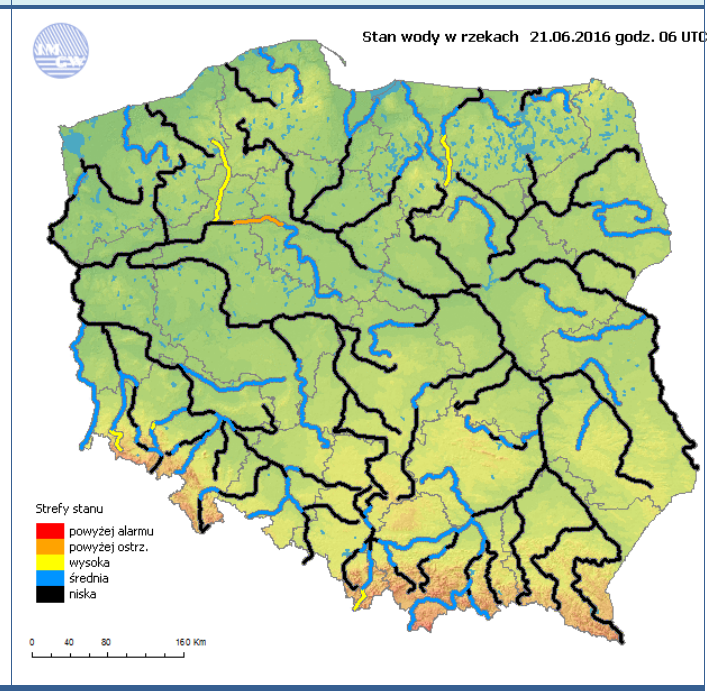


# INFORMACJE HYDROLOGICZNO - METEOROLOGICZNE

## Rozkład dobowej sumy opadów



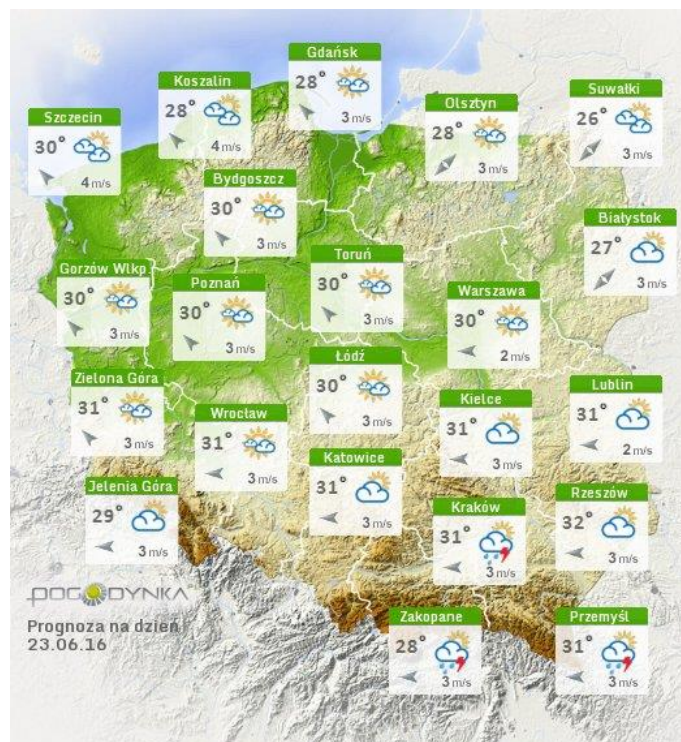
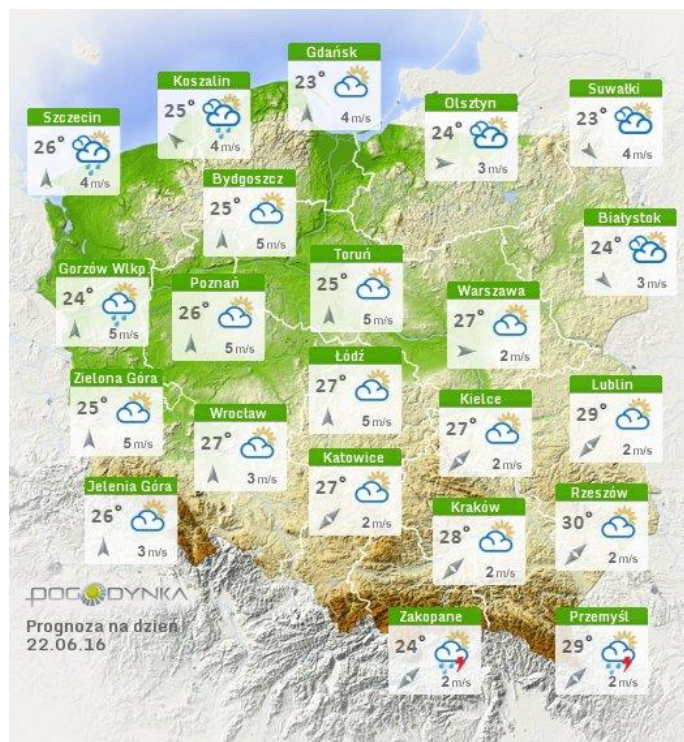
## Stan wody na głównych rzekach Polski





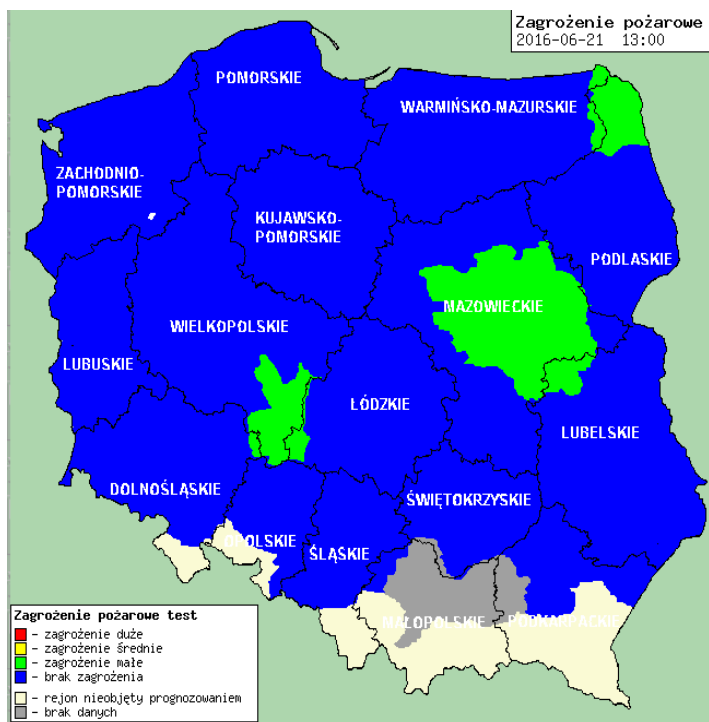
## Prognoza pogody na dziś

## Pogoda na jutro



## Zagrożenie pożarowe w lasach

## Ostrzeżenia hydro/meteo

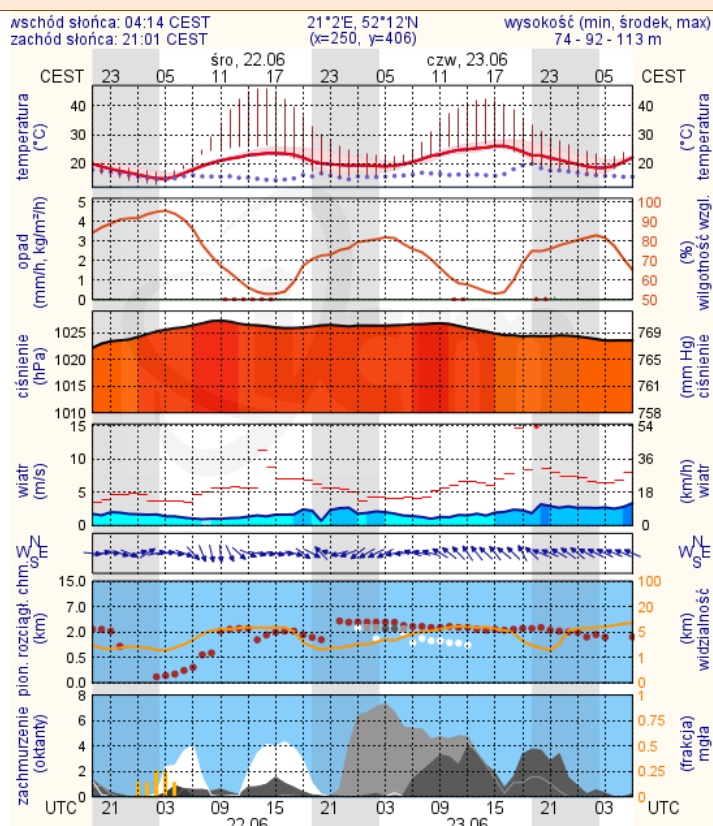


**BRAK**

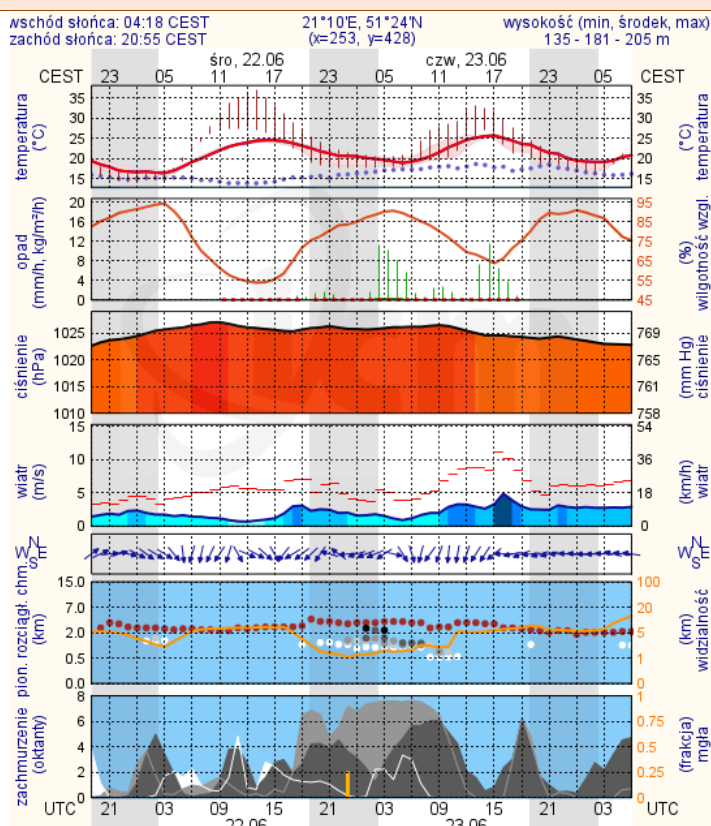
# METEOROGRAMY

dla głównych miast województwa mazowieckiego:

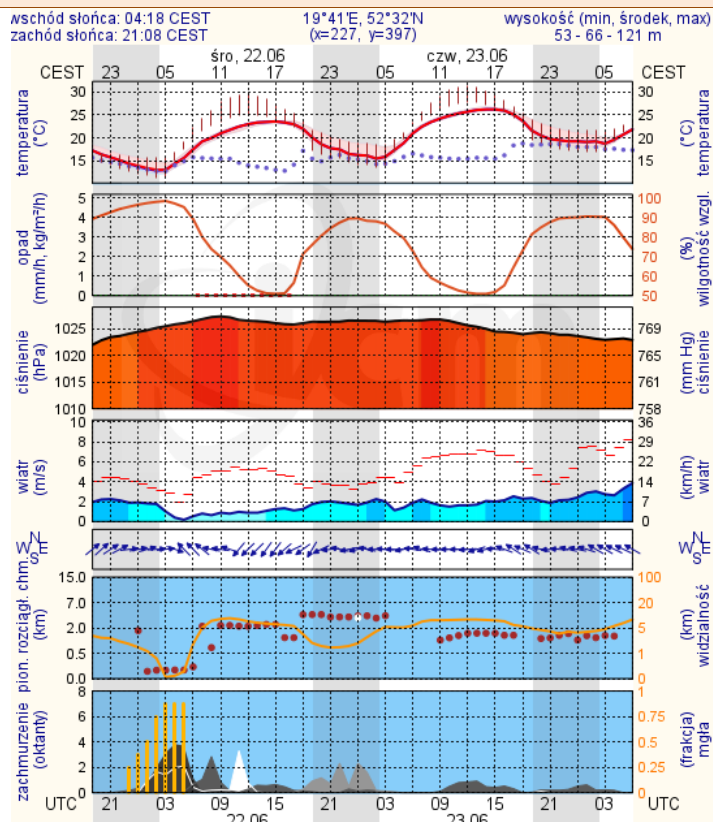
## Warszawa



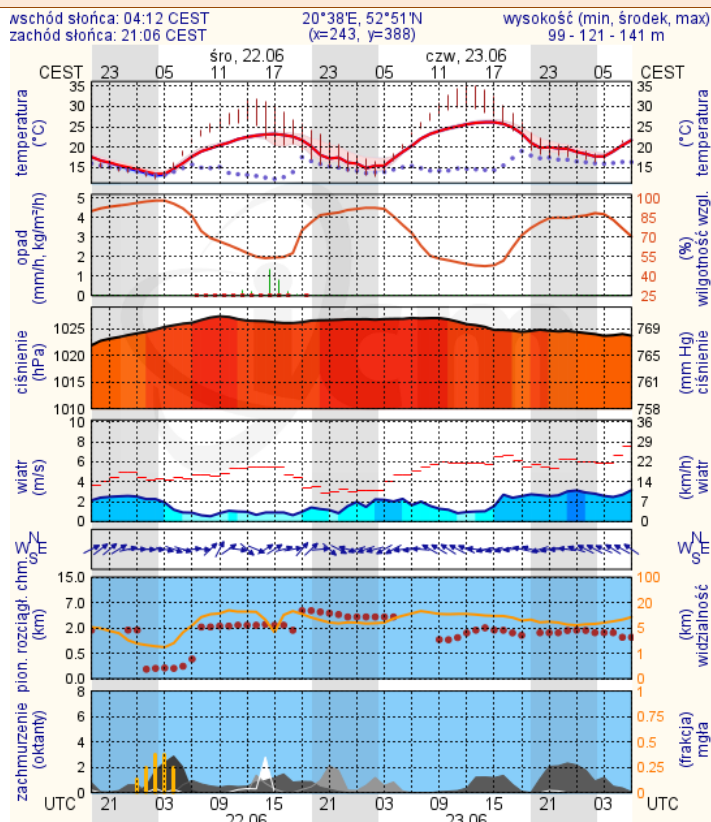
## Radom



## Płock



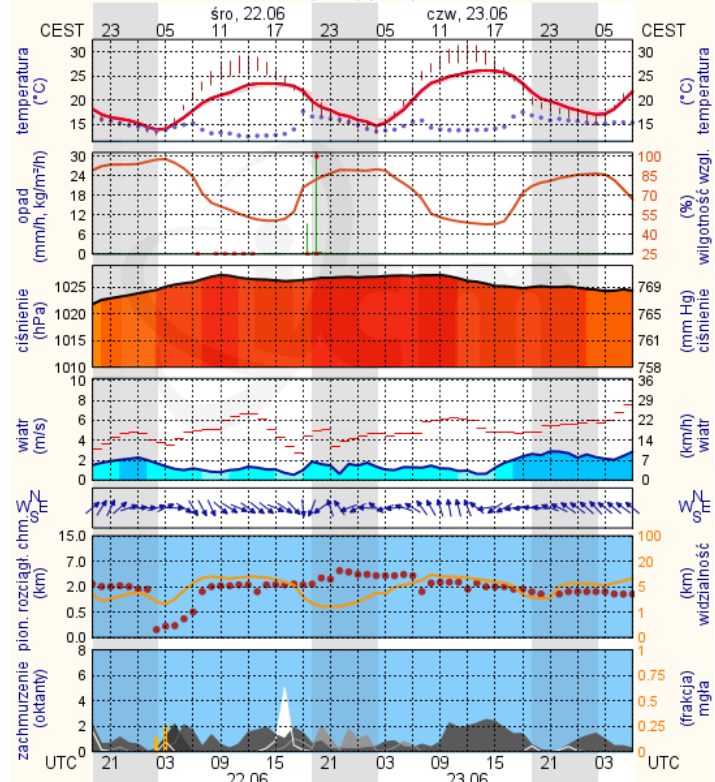
## Ciechanów





## Ostrołęka

wschód słońca: 04:07 CEST      21°33'E, 53°3'N      wysokość (min, środek, max)  
zachód słońca: 21:04 CEST      (x=258, y=382)      90 - 95 - 122 m



## Siedlce

wschód słońca: 04:09 CEST      22°16'E, 52°10'N      wysokość (min, środek, max)  
zachód słońca: 20:55 CEST      (x=271, y=406)      149 - 164 - 183 m

