

BIULETYN INFORMACYJNY NR 172/2016

za okres od 19.06.2016 r. od godz. 8.00 do 20.06.2016 r. do godz.8.00

poniedziałek, 20.06.2016 r.



Najważniejsze zdarzenia z minionej doby

1. Bieguszkówka (powiat kozienicki) – wypadek drogowy, jedna ofiara śmiertelna i jedna ranna.

ZESTAWIENIE DANYCH STATYSTYCZNYCH za okres: 19.06 – 20.06.2016 r.

	KOMENDA STOŁECZNA POLICJI		W analizowanym okresie	Od początku roku
	1) Odnotowano wypadków	Ogółem	8	1139
	2) Ofiary śmiertelne w wypadkach drogowych/ kolejowych/ lotniczych		0/0/0	41/8/0
	3) Osoby ranne w wypadkach drogowych/kolejowych/lotniczych		11/0/0	1292/6/0
	4) Utonięcia /wychłodzenia		0/0	9/7
	KOMENDA WOJEWÓDZKA POLICJI		W analizowanym okresie	Od początku roku
	1) Odnotowano wypadków	Ogółem	9	988
	2) Ofiary śmiertelne w wypadkach drogowych/ kolejowych/ lotniczych		4/0/0	104/5/2
	3) Osoby ranne w wypadkach drogowych/kolejowych/lotniczych		17/0/0	1112/3/1
	4) Utonięcia/wychłodzenia		0/0	5/8
	KOMENDA WOJEWÓDZKA PAŃSTWOWEJ STRAŻY POŻARNEJ		W analizowanym okresie	Od początku roku
	1) Liczba pożarów	ogółem	101	52970
	2) Ofiary śmiertelne w pożarach/zaczadzenia		0/0	20/5
	3) Osoby ranne w pożarach/zatrute CO		0/0	204/18
	NADWIŚLAŃSKI ODDZIAŁ STRAŻY GRANICZNEJ		W dniu 19.06.2016	Od początku roku
	1) Ruch graniczny: schengen/non-schengen	ogółem	37850/14245	4657116/2108846
	2) Złożone wnioski o nadanie statusu uchodźcy		0	350
	3) Cudzoziemcy, którym odmówiono wjazdu do RP/zatrzymano		0/0	225/503

WYKAZ ZGROMADZEŃ PUBLICZNYCH, IMPREZ MASOWYCH I INNYCH WYDARZEŃ planowanych w dniu 20.06.2016 r.

Godziny imprezy	Rodzaj imprezy	Miejsce/Trasa	Organizator	Liczba uczestników	Uwagi
całodobowo	wizyta	<u>Prezydent Chin:</u> (do 9.50) ul. Belwederska 23 - Hotel Regent, (10.00-12.40) ul. Krakowskie Przedmieście 48/50 - Pałac Prezydencki, (12.50-14.15) Łazienki Królewskie - Pałac na Wyspie, (14.20-15.22) ul. Belwederska 23 - Hotel Regent, (15.28-16.25) Al. Ujazdowskie 1/3 - KPRM, (16.33-17.05) ul. Belwederska 23 - Hotel Regent, <u>Małżonka Prezydenta Chin:</u> (10.40-11.40) ul. Okólnik 1 - Muzeum Chopina, (11.50-12.05) Łazienki Królewskie, (12.05-13.25) ul. Agrykola 1 - Restauracja Belvedere, (13.30-17.15) ul. Belwederska 23 - Hotel Regent, (od 17.15) <u>program wspólny:</u> (17.25-17.45) ul. Marywilska 39 - Terminal PKP Cargosped, (18.05-19.10) ul. Belwederska 23 - Hotel Regent, (19.25) pl. Zamkowy 4 - Zamek Królewski, (bdb) ul. Belwederska 23 - Hotel Regent (nocleg)	BOR	-	oficjalna wizyta Prezydenta Chin Pana Xi Jinping z Małżonką Panią Peng Liyuan, Wicepremierów Chin: Pana Wang Huning, Pana Li Zhanshu, Pana Yang Jiechi oraz Ministra Spraw Zagranicznych Pana Wang Yi
0.00-6.00 6.00-9.00 13.00-16.30 22.00-4.00	zgromadzenie	al. Ujazdowskie 1/3, przed Kancelarią Prezesa Rady Ministrów	osoba prywatna	15 / 15 do 20 (w godz. 13.00-16.30)	postępowanie uproszczone / zgromadzenie promujące wartości demokratyczne
8.00-20.00	zgromadzenie	ul. Krakowskie Przedmieście (na odcinku od Pomnika Mickiewicza do Skweru Hoovera po obu stronach ul. Krakowskie Przedmieście)	osoba prywatna	300	powitanie Prezydenta Chin w Warszawie, pokazy chińskich instrumentów muzycznych, pokazy artystyczne
8.00-20.00	zgromadzenie	ul. Krakowskie Przedmieście (na odcinku od ul. Karowej do pomnika Mickiewicza)	osoba prywatna	300	powitanie Prezydenta Chin w Warszawie, pokazy chińskich instrumentów muzycznych, pokazy artystyczne
8.00-20.00	zgromadzenie	ul. Krakowskie Przedmieście (na odcinku od ul. Karowej do ul. Królewskiej po obu stronach)	osoba prywatna	300	powitanie Prezydenta Chin w Warszawie, pokazy chińskich instrumentów muzycznych, pokazy artystyczne
10.00-16.00	zgromadzenie	al. Ujazdowskie 1/3, przed Kancelarią Prezesa Rady Ministrów	osoba prywatna	4	bojkot milczący "KOD"
10.00-23.00	zgromadzenie	ul. Agrykola (na odcinku od ul. Jazdów do ul. Szwoleżerów), przed wejściem do parku Łazienki Królewskie oraz Al. Ujazdowskie (na odcinku od ul. Agrykola do ul. Bagatela)	osoba prywatna	200-300	powitanie Prezydenta Chin w Warszawie, pokaz chińskich instrumentów muzycznych oraz pokazy artystyczne
12.00-19.00	zgromadzenie	ul. Wiejska (na odcinku od Maszyńskiego do ul. Górnośląskiej)	osoba prywatna	200	powitanie Prezydenta Chin w Warszawie, pokazy chińskich instrumentów muzycznych, pokazy artystyczne
12.00-19.00	zgromadzenie	pl. Piłsudskiego	osoba prywatna	500	powitanie Prezydenta Chin w Warszawie, pokazy chińskich instrumentów muzycznych, pokazy artystyczne
12.00-21.00 13.00-21.00	zgromadzenie	(12.00-21.00) ul. Bonifraterska (na odcinku od ul. Franciszkańskiej do ul. Świętojańskiej), przed Ambasadą Chin, (13.00-21.00) ul. Emilii Plater (na odcinku od ul. Śliskiej do ul. Sosnowej), przed hotelem Intercontinental, (13.00-21.00) ul. Belwederska 23, przed Hotelem Regent	osoba prywatna	300-400	powitanie Prezydenta Chin w Warszawie, pokaz chińskich instrumentów muzycznych oraz pokazy artystyczne
13.00-19.00	zgromadzenie	pl. Trzech Krzyży (rejon Hotelu Sheraton)	osoba prywatna	200	powitanie Prezydenta Chin w Warszawie, pokazy chińskich instrumentów muzycznych, pokazy artystyczne
13.00-19.00	zgromadzenie	Al. Jerozolimskie (na odcinku między ul. Chałubińskiego i ul. Emilii Plater, przed Hotelem Marriott)	osoba prywatna	200	powitanie Prezydenta Chin w Warszawie, pokazy chińskich instrumentów muzycznych, pokazy artystyczne
13.00-19.00	zgromadzenie	ul. Grzybowska (na odcinku od ul. Wroniej do ul. Żelaznej przed hotelem Hilton)	osoba prywatna	200	powitanie Prezydenta Chin w Warszawie, pokaz chińskich instrumentów muzycznych oraz pokazy artystyczne
15.00-20.00	zgromadzenie	rynek Starego Miasta	osoba prywatna	100	powitanie Prezydenta Chin w Warszawie, pokaz chińskich

WOJEWÓDZKIE CENTRUM ZARZĄDZANIA KRYZYSOWEGO

Plac Bankowy 3/5, 00-950 Warszawa, tel.: (22) 595-13-00; 595-13-01; 987; fax.: (22) 620-19-40; 695-63-53;

www.mazowieckie.pl

					instrumentów muzycznych oraz pokazy artystyczne
15.00-22.00	zgromadzenie	pl. Zamkowy (przed wejściem głównym Brama Zegarowa)	osoba prywatna	480	powitanie Prezydenta Chin w Warszawie, pokaz chińskich instrumentów muzycznych oraz pokazy artystyczne
15.00-22.00	zgromadzenie	pl. Zamkowy	Stowarzyszenie Chinek w Polsce	40	powitanie Prezydenta Chin w Warszawie, pokaz chińskich instrumentów muzycznych oraz pokazy artystyczne
16.30-20.00	zgromadzenie	skwer 1. Dywizji Pancерnej WP między ul. Kościelną a ul. Rybaki	osoba prywatna	10	baner z okazji święta 20 czerwca

ZAGROŻENIA ŚRODOWISKA

Wyniki pomiarów zanieczyszczeń powietrza za minioną dobę [w $\mu\text{g}/\text{m}^3$] na automatycznych stacjach WIOŚ w Warszawie

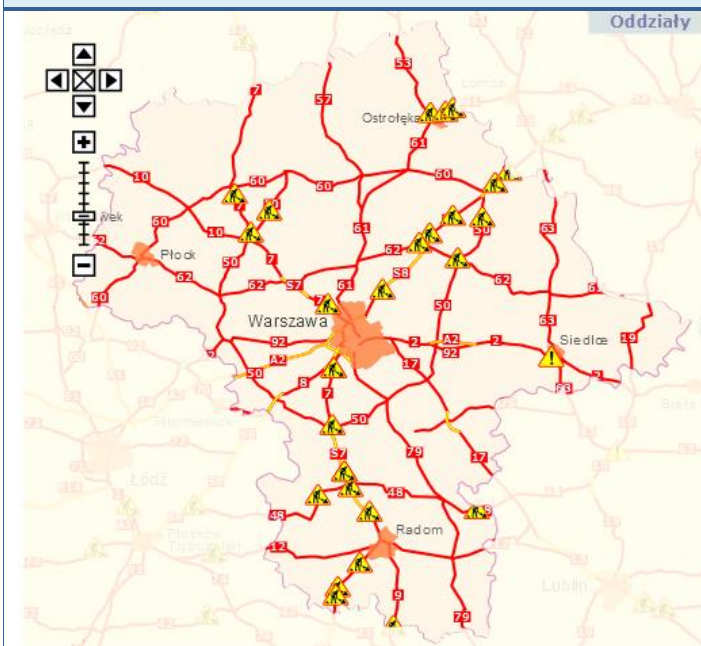
DATA												
19-06-2016 < > Kalendarz Prezentuj dane												
Stacja	PM10		NO2		CO		O3		SO2-S1		SO2-S24	
	$\mu\text{g}/\text{m}^3$	% LV	$\mu\text{g}/\text{m}^3$	% LV	$\mu\text{g}/\text{m}^3$	% LV	$\mu\text{g}/\text{m}^3$	% LV	$\mu\text{g}/\text{m}^3$	% LV	$\mu\text{g}/\text{m}^3$	% LV
Belsk-IGFPAN			19.7	9.83	171	1.71	112.4	93.28	4.5	1.28	1.4	1.12
Granica-KPN												
Guty Duże												
Legionowo-Zegrzyńska			25.8	12.87			106	87.97	5.7	1.63	3.8	3.03
Otwock-Brzozowa			40.4	20.15	631	6.31	118.4	98.26	30.8	8.79	6	4.78
Piastów-Pułaskiego			64.4	32.12			115.3	95.68	9.9	2.82	6.7	5.34
Płock-Reja	10.8	21.39	71.5	35.66	531	5.31	106.7	88.55	4	1.14	1.7	1.35
Płock-Gimnazjum			52.3	26.08	392	3.92	94.5	78.42	26.2	7.48	2.6	2.07
Radom-Tochtermana	23.6	46.73	63.9	31.87	827	8.27	97.7	81.08	2.5	0.71	1.4	1.12
Siedlce-Konarskiego	21.5	42.57	57.4	28.63	603	6.03	119.1	98.84	2.9	0.83	1.2	0.96
Warszawa-Komunikacyjna	30.7	60.79	130.4	65.04	1480	14.8						
Warszawa-Marszałkowska	23.3	46.14	101.7	50.72	955	9.55						
Warszawa-Podleśna							110.5	91.7				
Warszawa-Targówek	24.9	49.31	84.1	41.95	942	9.42	106.7	88.55	4.4	1.26	2.5	1.99
Warszawa-Ursynów	19.3	38.22	83.9	41.85			99	82.16	6.3	1.8	3.1	2.47
Żyrardów-Roosevelta	14.2	28.12										

Bardzo dobry	Powyższa tabela przedstawia następujące parametry dla doby wskazanej w górnym oknie (domyślnie jest to doba poprzedzająca aktualną):
Dobry	O ₃ - maksymalna średnia 8-godzinnna
Umiarkowanie	CO - maksymalna średnia 8-godzinnna
Dostateczny	NO ₂ - maksymalna średnia 1-godzinnna
Zły	SO ₂ -S1 - maksymalna średnia 1-godzinnna
Bardzo zły	SO ₂ -S24 - średnia 24-godzinnna
brak pomiaru	PM10 - średnia 24-godzinnna

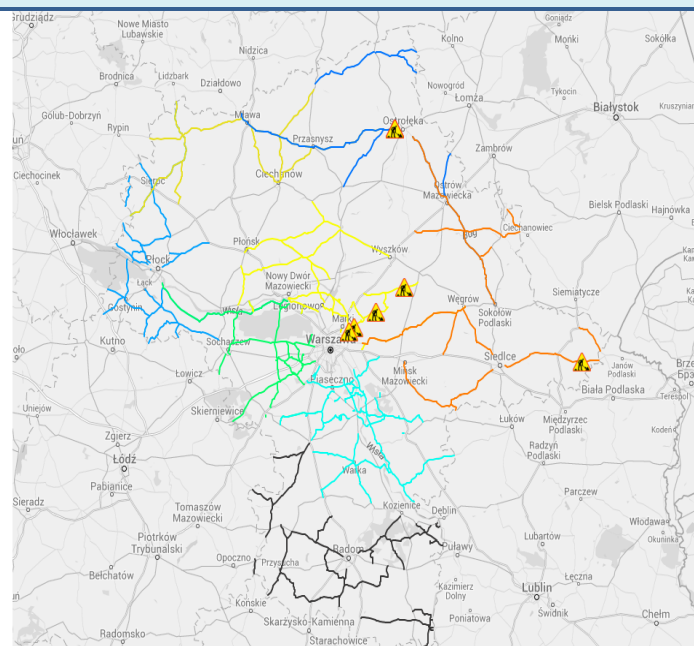
Utrudnienia na drogach

Drogi krajowe

Oddziały



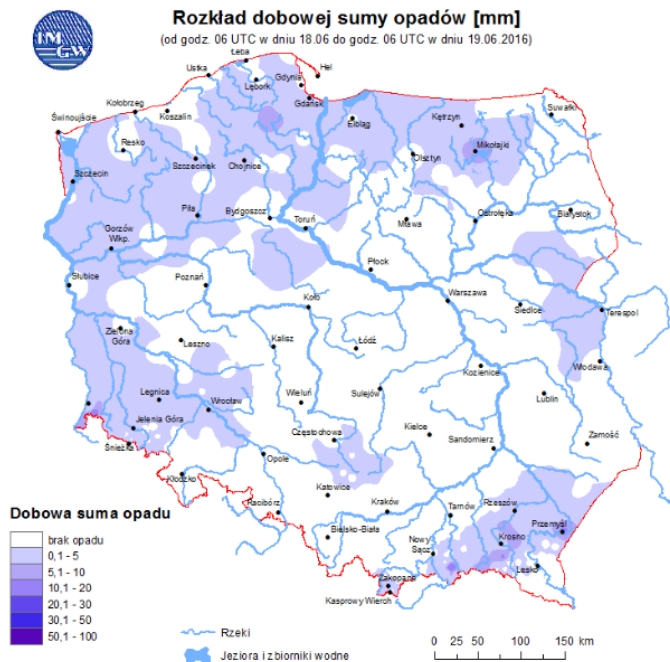
Drogi wojewódzkie



INFORMACJE HYDROLOGICZNO - METEOROLOGICZNE

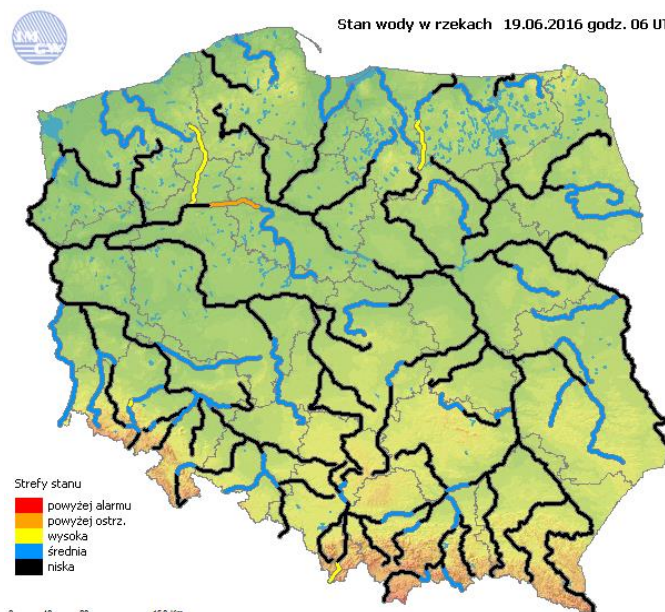
Rozkład dobowej sumy opadów

Rozkład dobowej sumy opadów [mm]
(od godz. 06 UTC w dniu 18.06 do godz. 06 UTC w dniu 19.06.2016)



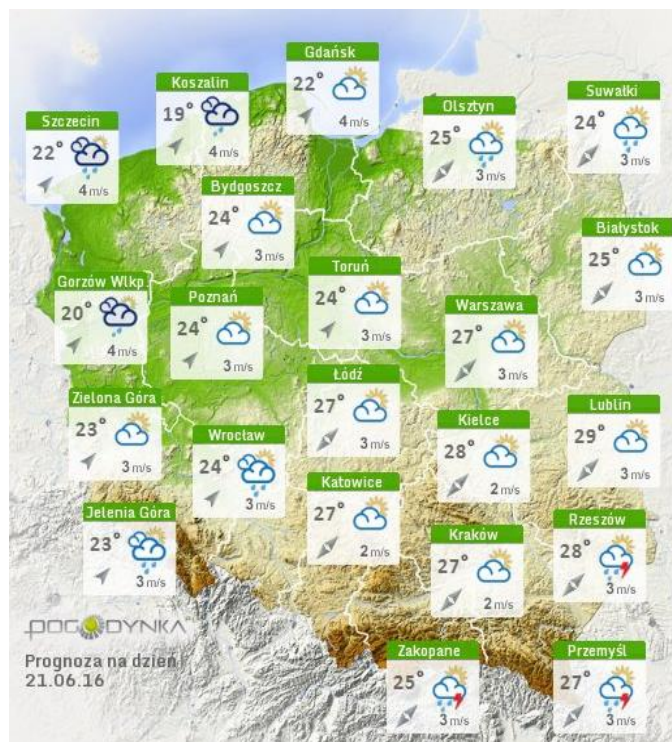
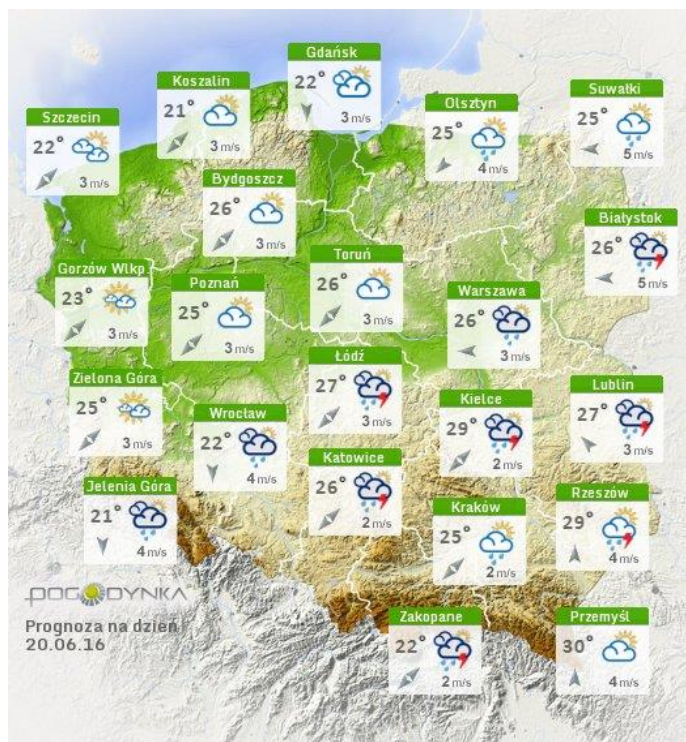
Stan wody na głównych rzekach Polski

Stan wody w rzekach 19.06.2016 godz. 06 UTC



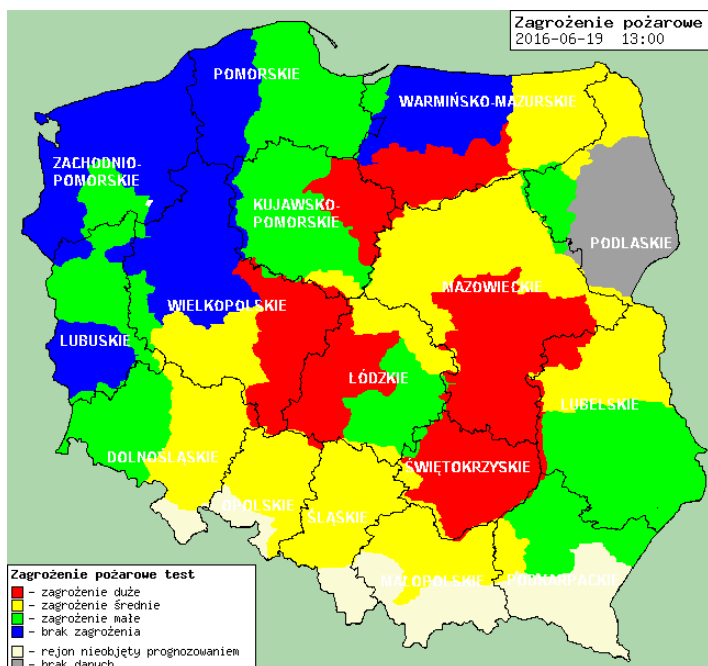
Prognoza pogody na dziś

Pogoda na jutro



Zagrożenie pożarowe w lasach

Ostrzeżenia hydro/meteo



OSTRZEŻENIE Nr 35
Zjawisko: Intensywne opady deszczu
Stopień zagrożenia: 1

Biuro: Biuro Prognoz Meteorologicznych i Komeracyjnych
Obszar: województwo mazowieckie
Ważność: od 2016-06-20 03:00:00 do 2016-06-20 20:00:00
Przebieg: Prognozuję się wystąpienie intensywnych opadów deszczu, a od godzin porannych także burz. Prognozowana suma opadów do 40 mm, porywy wiatru do 100 km/h. Lokalnie grad
Prawdopodobieństwo: Silne burze z gradem 80%, Intensywne opady deszczu 80%
Uwagi: Brak.
Czas wydania: 2016-06-19 16:09:00
Syноптыk: Katarzyna Bednarek

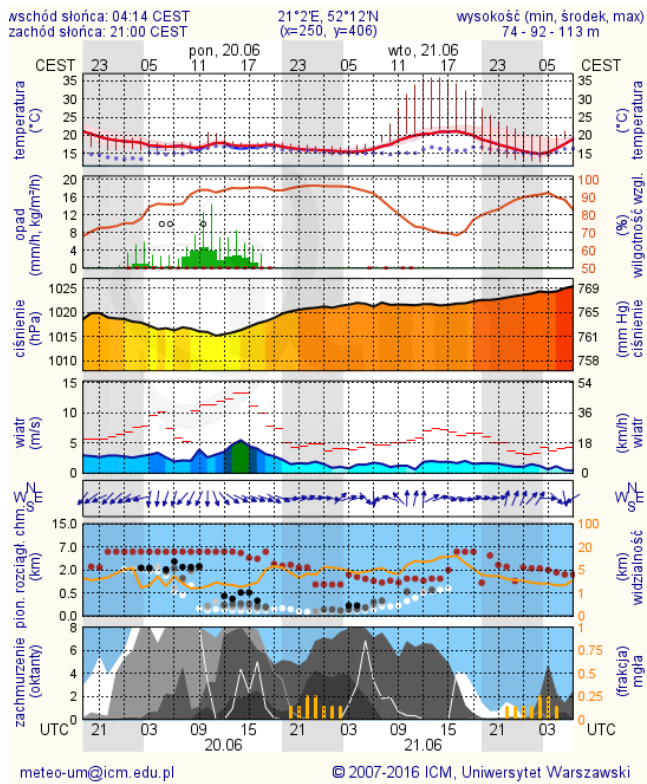
OSTRZEŻENIE Nr 35
Zjawisko: Silne burze z gradem
Stopień zagrożenia: 2

Biuro: Biuro Prognoz Meteorologicznych i Komeracyjnych
Obszar: województwo mazowieckie
Ważność: od 2016-06-20 03:00:00 do 2016-06-20 20:00:00
Przebieg: Prognozuję się wystąpienie intensywnych opadów deszczu, a od godzin porannych także burz. Prognozowana suma opadów do 40 mm, porywy wiatru do 100 km/h. Lokalnie grad.
Prawdopodobieństwo: Silne burze z gradem 80%, Intensywne opady deszczu 80%
Uwagi: Brak.
Czas wydania: 2016-06-19 16:09:00
Syноптыk: Katarzyna Bednarek

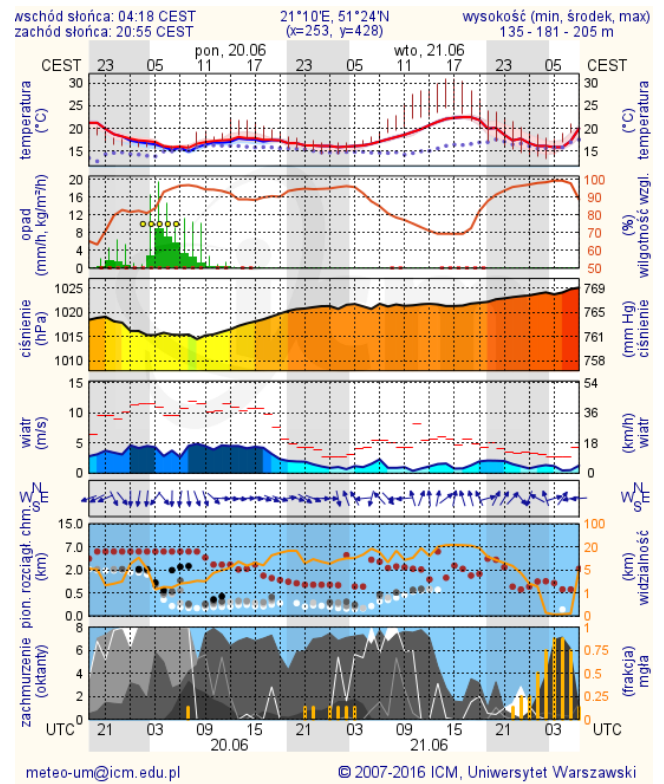
METEOROGRAMY

dla głównych miast województwa mazowieckiego:

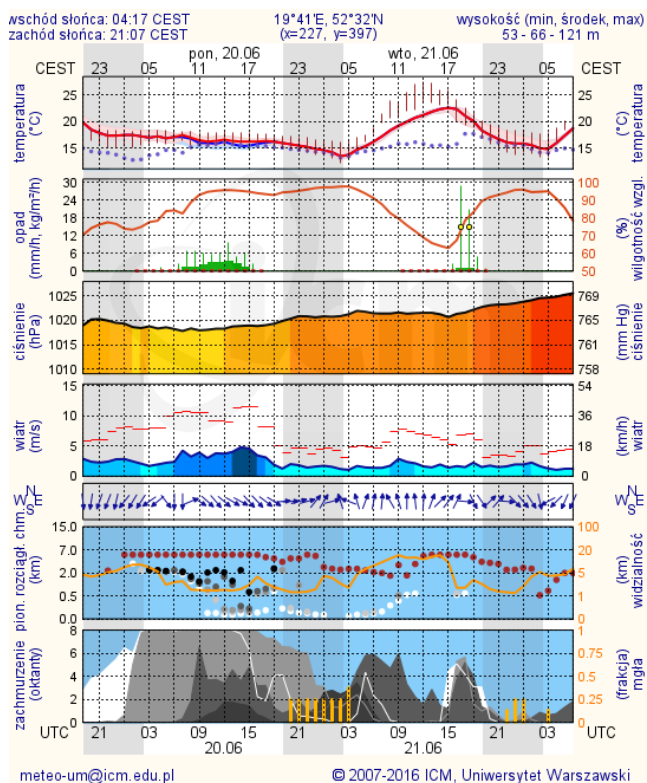
Warszawa



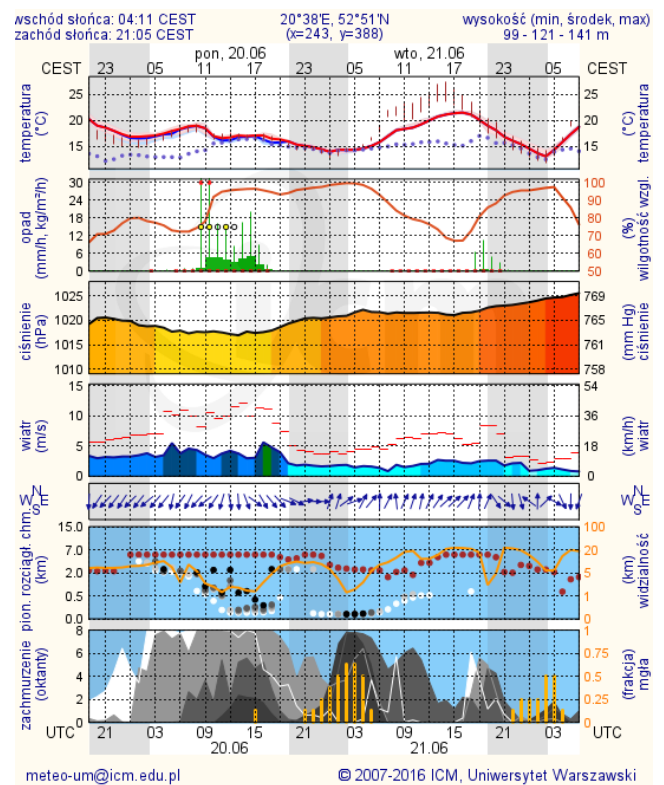
Radom



Płock

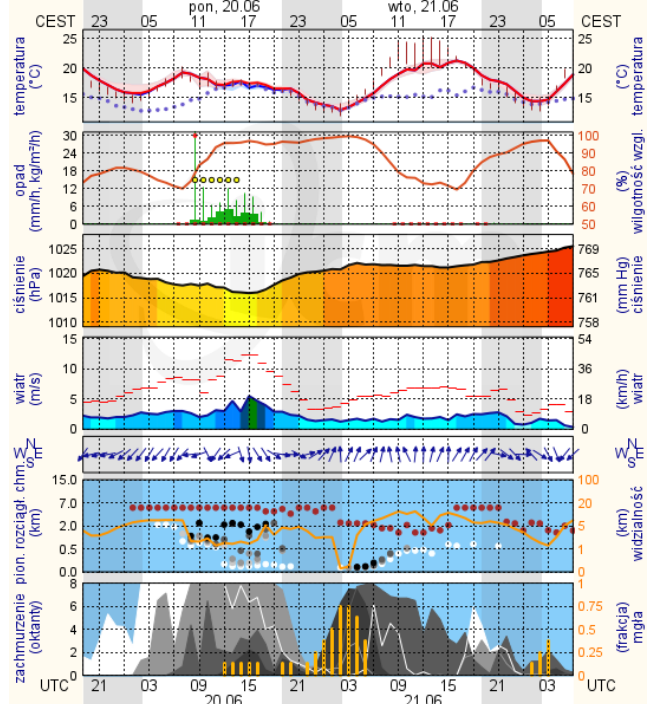


Ciechanów



Ostrołęka

wschód słońca: 04:07 CEST
 zachód słońca: 21:03 CEST
 21°33'E, 53°3'N
 (x=258, y=382)
 wysokość (min, środek, max)
 90 - 95 - 122 m

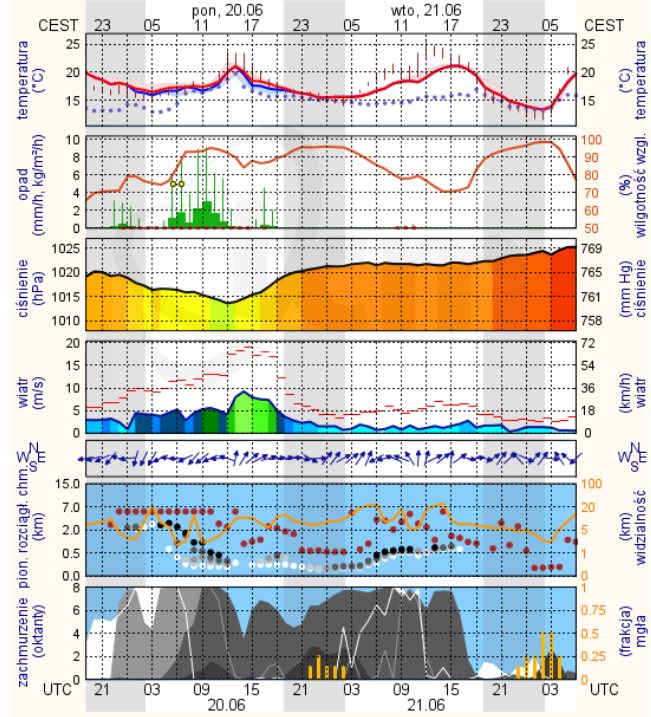


meteo-um@icm.edu.pl

© 2007-2016 ICM, Uniwersytet Warszawski

Siedlce

wschód słońca: 04:09 CEST
 zachód słońca: 20:55 CEST
 22°16'E, 52°10'N
 (x=271, y=406)
 wysokość (min, środek, max)
 149 - 164 - 183 m



meteo-um@icm.edu.pl

© 2007-2016 ICM, Uniwersytet Warszawski