



BIULETYN INFORMACYJNY NR 167/2016

za okres od 15.06.2016 r. od godz. 8.00 do 16.06.2016 r. do godz.8.00

czwartek, 16.06.2016 r.



Najważniejsze zdarzenia z minionej doby

1. **Skuszew** (pow. wyszkowski) – wypadek drogowy na DK-62, jedna ofiara śmiertelna.
2. **Płock** (dworzec PKS) – sprawdzenie pirotechniczne pozostawionego bagażu.

ZESTAWIENIE DANYCH STATYSTYCZNYCH za okres: 15.06 – 16.06.2016 r.

	KOMENDA STOŁECZNA POLICJI		W analizowanym okresie	Od początku roku
	1) Odnotowano wypadków	Ogółem	9	1100
	2) Ofiary śmiertelne w wypadkach drogowych/ kolejowych/ lotniczych		0/0/0	39/8/0
	3) Osoby ranne w wypadkach drogowych/kolejowych/lotniczych		8/0/0	1244/6/0
	4) Utonięcia /wychłodzenia		0/0	9/7
	KOMENDA WOJEWÓDZKA POLICJI		W analizowanym okresie	Od początku roku
	1) Odnotowano wypadków	Ogółem	6	949
	2) Ofiary śmiertelne w wypadkach drogowych/ kolejowych/ lotniczych		1/0/0	95/4/2
	3) Osoby ranne w wypadkach drogowych/kolejowych/lotniczych		5/0/0	1062/3/1
	4) Utonięcia/wychłodzenia		0/0	5/8
	KOMENDA WOJEWÓDZKA PAŃSTWOWEJ STRAŻY POŻARNEJ		W analizowanym okresie	Od początku roku
	1) Liczba pożarów	ogółem	51	52740
	2) Ofiary śmiertelne w pożarach/zaczadzenia		0/0	20/5
	3) Osoby ranne w pożarach/zatrute CO		0/0	202/18
	NADWIŚLAŃSKI ODDZIAŁ STRAŻY GRANICZNEJ		W dniu 15.06.2016	Od początku roku
	1) Ruch graniczny: schengen/non-schengen	ogółem	38375/15702	4508008/2045436
	2) Złożone wnioski o nadanie statusu uchodźcy		3	343
	3) Cudzoziemcy, którym odmówiono wjazdu do RP/zatrzymano		2/8	220/495

WYKAZ ZGROMADZEŃ PUBLICZNYCH, IMPREZ MASOWYCH I INNYCH WYDARZEŃ planowanych w dniu 16.06.2016 r.

Godziny imprezy	Rodzaj imprezy	Miejsce/Trasa	Organizator	Liczba uczestników	Uwagi
7.00-22.00	zgromadzenie	<u>zbiórka</u> ul. Brücknera, od strony ulicy Kwiatowej, <u>przemarsz</u> wzdłuż ul. Brücknera na wysokości działek ewid. nr 137 oraz 138	Electronic Control Systems S.A.	ok. 15	obrona prawa do zabudowy działki nr 137 zgodnie z posiadanymi zezwoleniami
10.00-16.00	zgromadzenie	al. Ujazdowskie 1/3, przed Kancelarią Prezesa Rady Ministrów	osoba prywatna	4	bojkot milczący "KOD"
19.00-20.00	rozrywkowa	ul. Chłodna, na wys. ul. Waliców	Burmistrz Dzielnicy Wola m.st. Warszawy	300	impreza pn. "Muzyczne czwartki na Chłodnej"

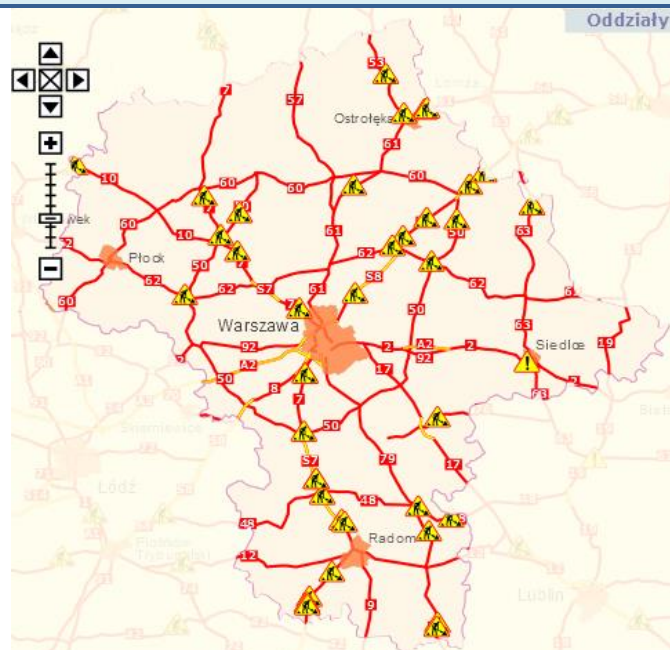
ZAGROŻENIA ŚRODOWISKA
Wyniki pomiarów zanieczyszczeń powietrza za minioną dobę [w µg/m³] na automatycznych stacjach WIOŚ w Warszawie

DATA		15-06-2016		Kalendarz		Prezentuj dane						
Stacja	PM10		NO2		CO		O3		SO2-S1		SO2-S24	
	µg/m3	% LV	µg/m3	% LV	µg/m3	% LV	µg/m3	% LV	µg/m3	% LV	µg/m3	% LV
Belsk-IGFPAN			9.3	4.64	179	1.79	101.8	84.48	3.3	0.94	2.4	1.91
Granica-KPN			10.4	5.19			84.8	70.37	1.8	0.51	0.9	0.72
Guty Duże			5.8	2.89			76	63.07	5	1.43	2.2	1.75
Legionowo-Ze grzyńska			12.4	6.18			86	71.37	5.1	1.46	4.4	3.51
Otwock-Brzozowa			44.1	22	391	3.91	92.9	77.1	5.7	1.63	3.2	2.55
Piastów-wPułaskiego			97.4	48.58			92.5	76.76	10.6	3.02	9.5	7.57
Płock-Reja	14	27.72	36.1	18	375	3.75	95.1	78.92	94	26.82	13.4	10.68
Płock-Gimnazjum			27.8	13.87	329	3.29	88.2	73.2	193.4	55.18	38	30.28
Radom-To chtemana	14.5	28.71	20.9	10.42	381	3.81	83.4	69.21	1.6	0.46	0.1	0.08
Siedlce-Konarskiego	15	29.7	26.4	13.17	332	3.32	73.8	61.24	1.3	0.37	0.6	0.48
Warszawa-Komunikacyjna	41	81.19	144.1	71.87	1027	10.27						
Warszawa-Marszałkowska	27.9	55.25	115.6	57.66	911	9.11						
Warszawa-Podlesna							81.2	67.39				
Warszawa-Targówek	19.2	38.02	79.6	39.7	535	5.35	69.9	58.01	18.1	5.16	4.5	3.59
Warszawa-Ursynów	20.8	41.19	80.8	40.3			69.9	58.01	6.6	1.88	3.7	2.95
Żyrardów-Roosevelta	26.7	52.87										

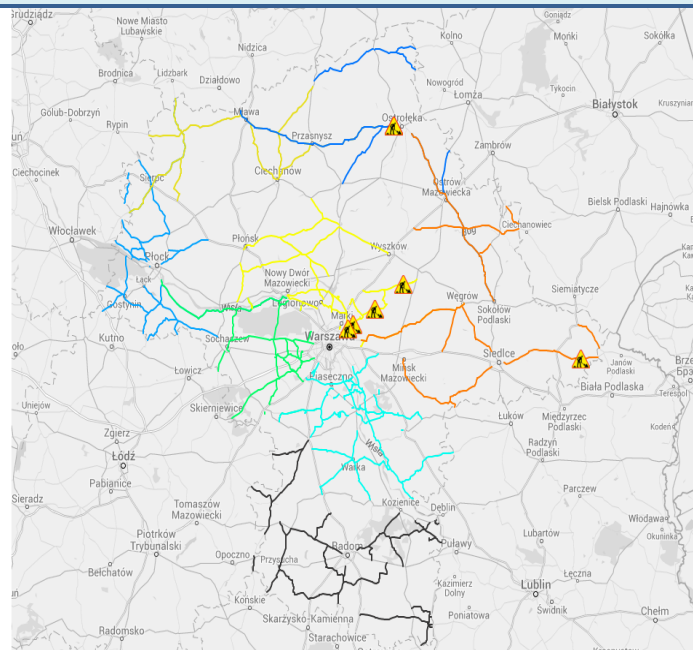
Barczo dobry Powyższa tabela przedstawia następujące parametry dla doby wskazanej w głównym oknie (domyślnie jest to doba poprzedzająca aktualną):
Dobry O₃ - maksymalna średnia 8-godzinna
Umiarkowanie CO - maksymalna średnia 8-godzinna
Dostateczny NO₂ - maksymalna średnia 1-godzinna
Zły SO₂-S1 - maksymalna średnia 1-godzinna
Barczo zły SO₂-S24 - średnia 24-godzinna
brak pomiaru PM10 - średnia 24-godzinna

Utrudnienia na drogach

Drogi krajowe



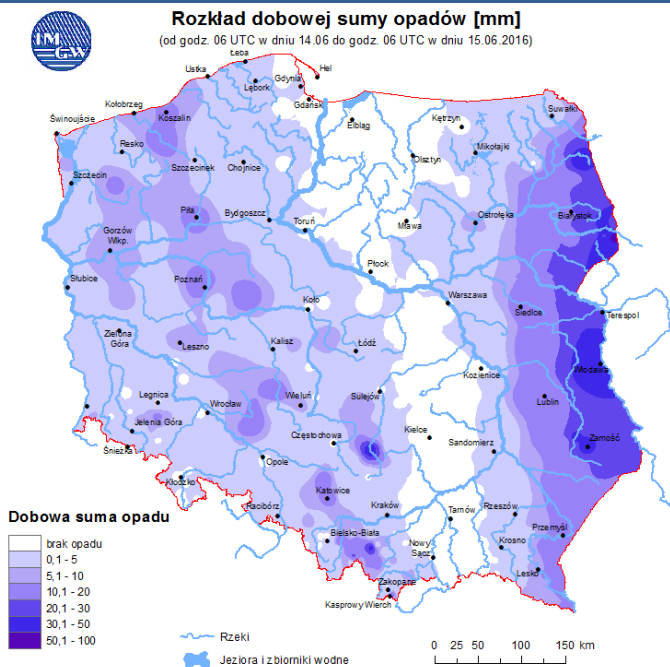
Drogi wojewódzkie



INFORMACJE HYDROLOGICZNO - METEOROLOGICZNE

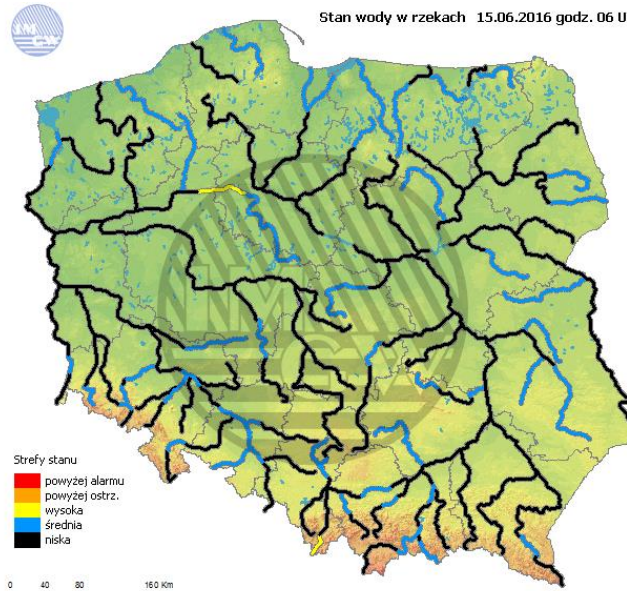
Rozkład dobowej sumy opadów

Rozkład dobowej sumy opadów [mm]
(od godz. 06 UTC w dniu 14.06 do godz. 06 UTC w dniu 15.06.2016)



Stan wody na głównych rzekach Polski

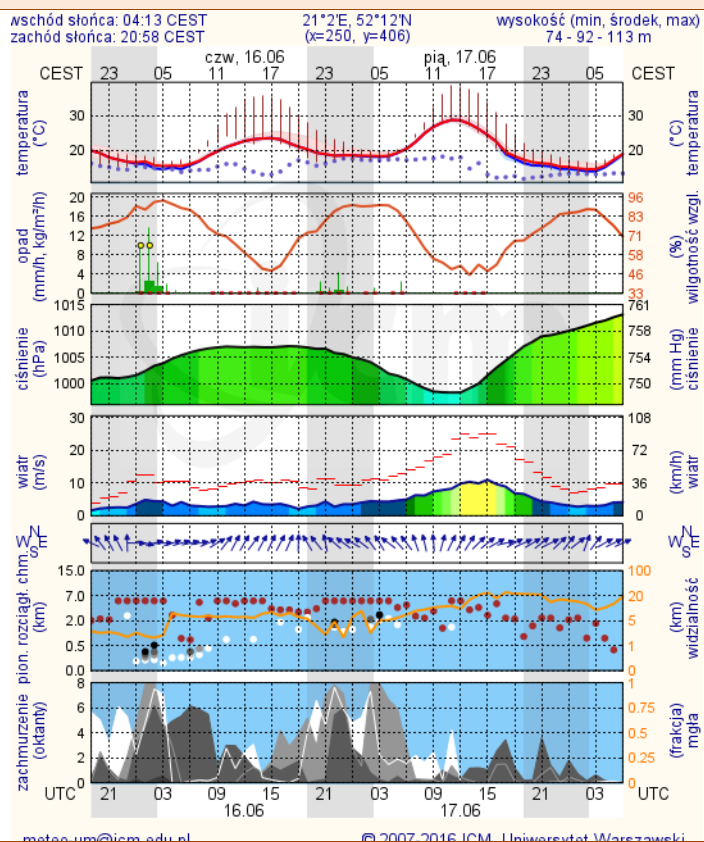
Stan wody w rzekach 15.06.2016 godz. 06 UTC



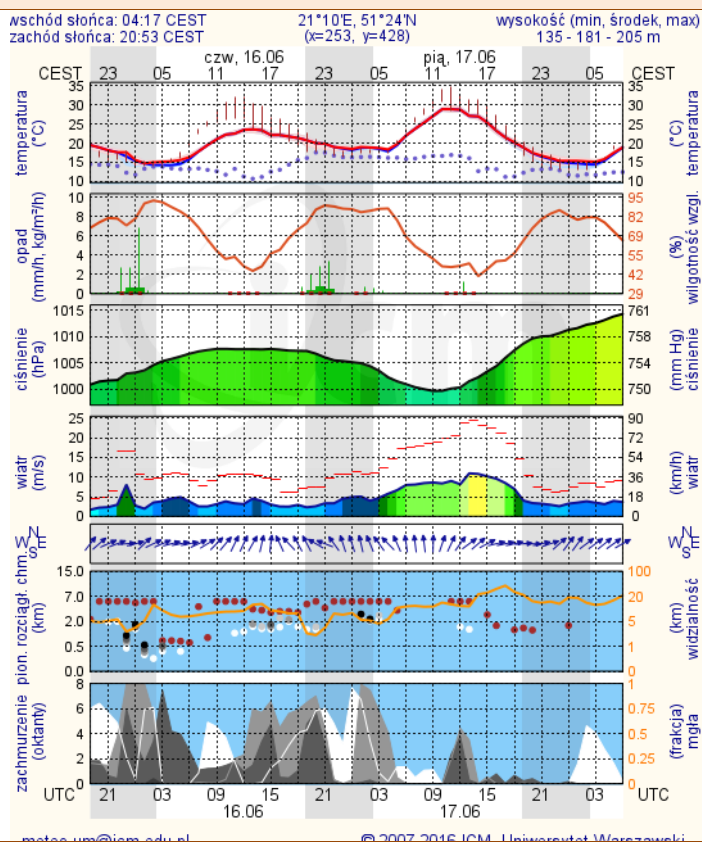
METEOROGRAMY

dla głównych miast województwa mazowieckiego:

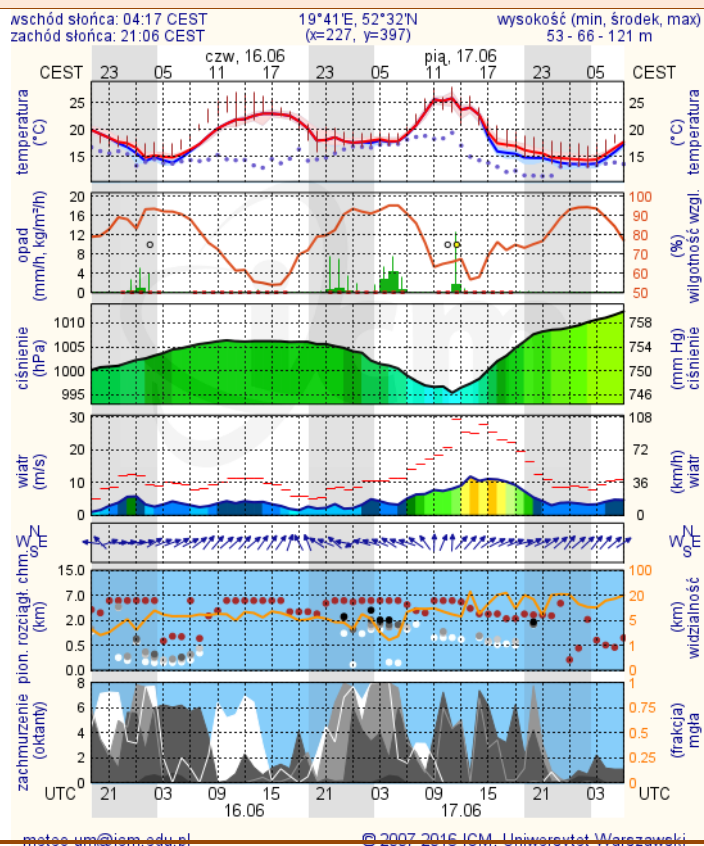
Warszawa



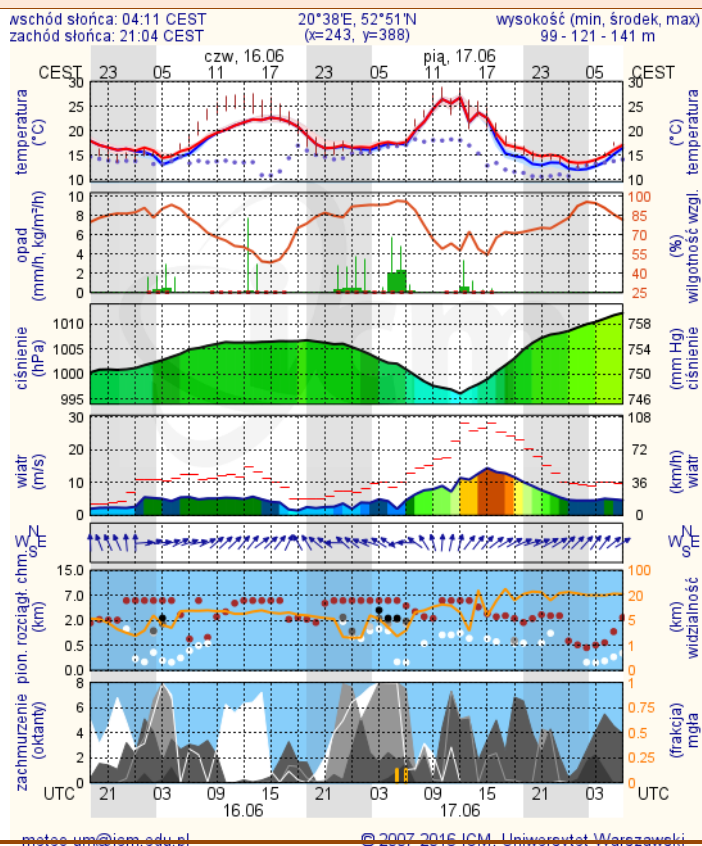
Radom



Płock



Ciechanów

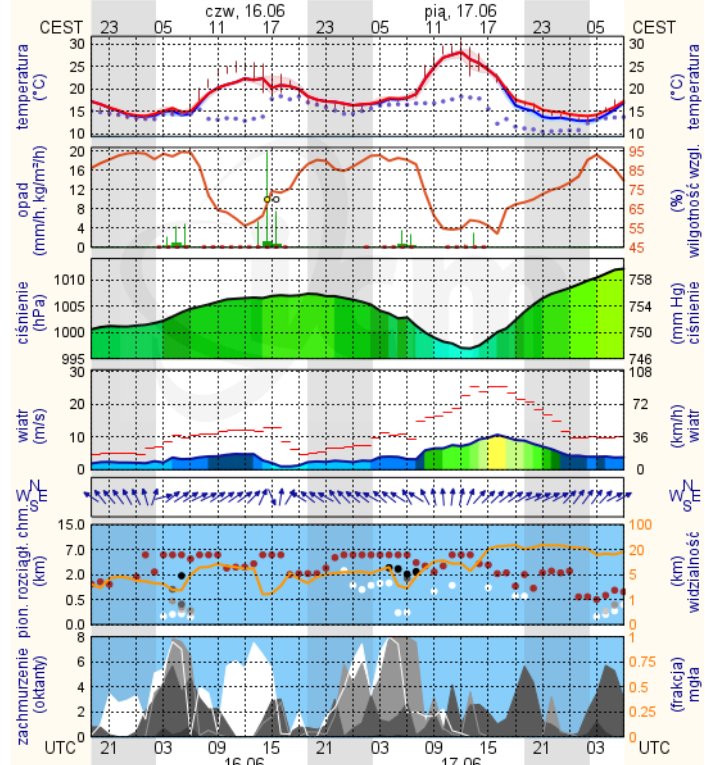


Ostrołęka

wschód słońca: 04:06 CEST
zachód słońca: 21:01 CEST

21°33'E, 53°3'N
(x=258, y=382)

wysokość (min, środek, max)
90 - 95 - 122 m



meteo.um@icm.edu.pl

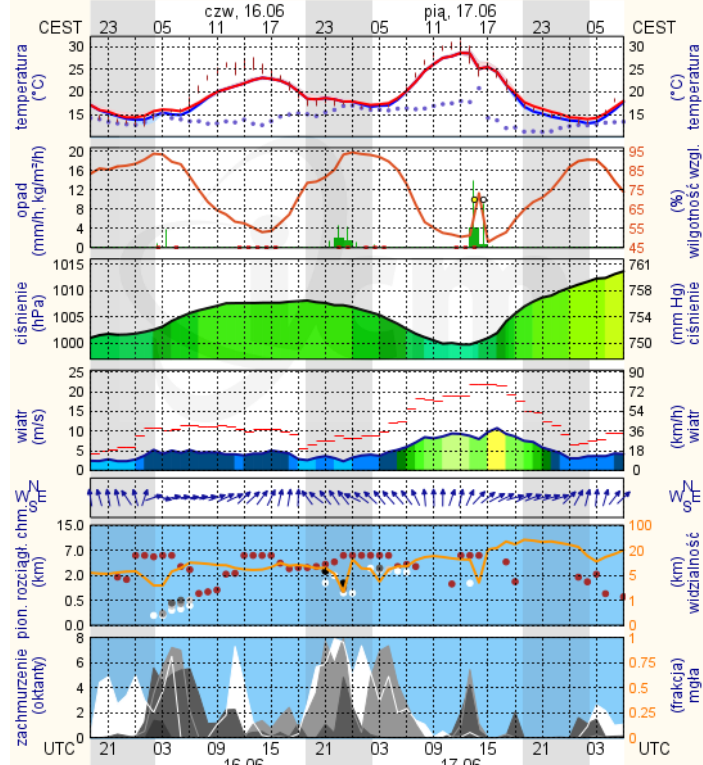
© 2007-2016 ICM, Uniwersytet Warszawski

Siedlce

wschód słońca: 04:09 CEST
zachód słońca: 20:53 CEST

22°16'E, 52°10'N
(x=271, y=406)

wysokość (min, środek, max)
149 - 164 - 183 m



meteo.um@icm.edu.pl

© 2007-2016 ICM, Uniwersytet Warszawski