

BIULETYN INFORMACYJNY NR 166/2016

za okres od 14.06.2016 r. od godz. 8.00 do 15.06.2016 r. do godz.8.00

środa, 15.06.2016 r.



Najważniejsze zdarzenia z minionej doby

1. **Warszawa** (Metro Wilanowska) – sprawdzenie pirotechniczne pozostawionego bagażu.
2. **Płock** (dworzec PKS) – sprawdzenie pirotechniczne po informacji o podłożonym ładunku wybuchowym.

ZESTAWIENIE DANYCH STATYSTYCZNYCH za okres: 14.06 – 15.06.2016 r.

	KOMENDA STOŁECZNA POLICJI		W analizowanym okresie	Od początku roku
	1) Odnotowano wypadków	Ogółem	6	1091
	2) Ofiary śmiertelne w wypadkach drogowych/ kolejowych/ lotniczych		0/0/0	39/8/0
	3) Osoby ranne w wypadkach drogowych/kolejowych/lotniczych		7/0/0	1236/6/0
	4) Utonięcia /wychłodzenia		0/0	9/7
	KOMENDA WOJEWÓDZKA POLICJI		W analizowanym okresie	Od początku roku
	1) Odnotowano wypadków	Ogółem	7	943
	2) Ofiary śmiertelne w wypadkach drogowych/ kolejowych/ lotniczych		0/0/0	94/4/2
	3) Osoby ranne w wypadkach drogowych/kolejowych/lotniczych		1/0/0	1057/3/1
	4) Utonięcia/wychłodzenia		0/0	5/8
	KOMENDA WOJEWÓDZKA PAŃSTWOWEJ STRAŻY POŻARNEJ		W analizowanym okresie	Od początku roku
	1) Liczba pożarów	ogółem	65	52689
	2) Ofiary śmiertelne w pożarach/zaczadzenia		0/0	20/5
	3) Osoby ranne w pożarach/zatrute CO		0/0	202/18
	NADWIŚLAŃSKI ODDZIAŁ STRAŻY GRANICZNEJ		W dniu 14.06.2016	Od początku roku
	1) Ruch graniczny: schengen/non-schengen	ogółem	35262/14831	4469633/2029734
	2) Złożone wnioski o nadanie statusu uchodźcy		4	340
	3) Cudzoziemcy, którym odmówiono wjazdu do RP/zatrzymano		0/4	218/487

WYKAZ ZGROMADZEŃ PUBLICZNYCH, IMPREZ MASOWYCH I INNYCH WYDARZEŃ planowanych w dniu 15.06.2016 r.

Godziny imprezy	Rodzaj imprezy	Miejsce/Trasa	Organizator	Liczba uczestników	Uwagi
7.00-22.00	zgromadzenie	zbiórka ul. Brücknera, od strony ulicy Kwiatowej, przemarsz wzdłuż ul. Brücknera na wysokości działek ewid. nr 137 oraz 138	Electronic Control Systems S.A.	ok. 15	obrona prawa do zabudowy działki nr 137 zgodnie z posiadanymi zezwoleniami
10.00-16.00	zgromadzenie	al. Ujazdowskie 1/3, przed Kancelarią Prezesa Rady Ministrów	osoba prywatna	4	bojkot milczący "KOD"
17.00	przejazd kibiców	Elbląg - Lublin - Elbląg	Olimpia Elbląg	bdb - pociąg specjalny	mecz barażowy piłki nożnej o udział w II lidzie, Elbląg - Motor Lublin
19.00-21.00	masowa sportowa	ul. Konwiktorska 6 - stadion Polonii	Polonia Warszawa	bdb	mecz barażowy piłki nożnej o udział w II lidzie, Polonia Warszawa - Górnik Wałbrzych
18.30-21.00	zgromadzenie	ul. Sosnkowskiego 16 - Dom Kultury "Kolorowa"	KOD Ursus - Piastów	73 zadeklarowanych, 229 zainteresowanych, 488 zaproszonych	uczczenie 40. rocznicy wydarzeń czerwcowych z 1976 roku jakie wydarzyły się w fabryce Ursus - informacja od Wydziału dw. z Cyberprzestępczością KSP (facebook)

ZAGROŻENIA ŚRODOWISKA

Wyniki pomiarów zanieczyszczeń powietrza za minioną dobę [w µg/m³] na automatycznych stacjach WIOŚ w Warszawie

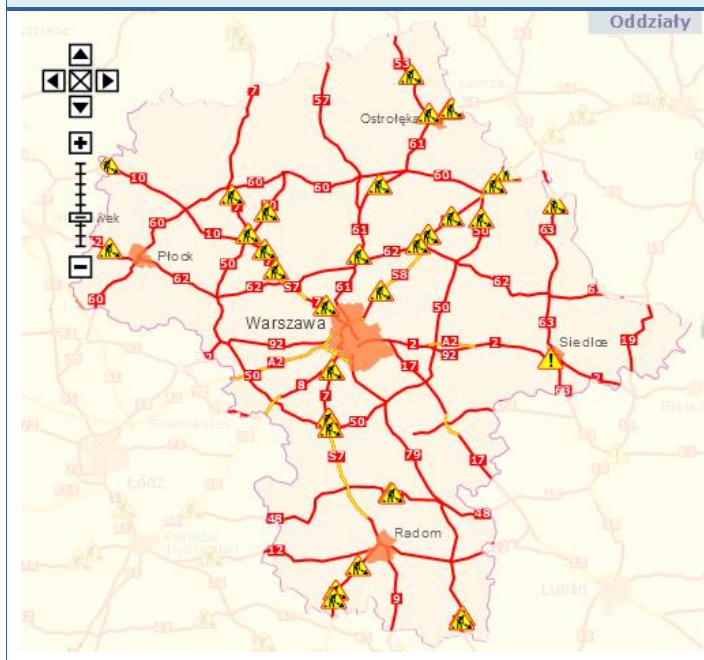
DATA		14-06-2016		Kalendarz		Prezentuj dane							
Stacja	PM10		NO2		CO		O3		SO2-S1		SO2-S24		
	µg/m3	% LV	µg/m3	% LV	µg/m3	% LV	µg/m3	% LV	µg/m3	% LV	µg/m3	% LV	
Belsk-IGFPAN			20	9.98	269	2.69	91.8	76.18	17.5	4.99	4	3.19	
Granica-KPN			18.4	9.18			98.9	82.07	4.5	1.28	1.5	1.2	
Guty Duże			9.3	4.64			94.5	78.42	2.3	0.66	1.6	1.27	
Legionowo-Ze grzyńska			8	3.99			97.3	80.75	5	1.43	4.3	3.43	
Otwock-Brzozowa			11.8	5.89	349	3.49	96.4	80	4.8	1.37	3	2.39	
Piastów-Pułaskiego			32.4	16.16			97.8	81.16	11.1	3.17	9.5	7.57	
Płock-Reja	16.5	32.67	29.1	14.51	363	3.63	104.5	86.72	2.5	0.71	1.3	1.04	
Płock-Gimnazjum			24	11.97	268	2.68	98	81.33	4.1	1.17	2.1	1.67	
Radom-Tochtermana	16.7	33.07	35.7	17.81	387	3.87	66	54.77	3.2	0.91	0.7	0.56	
Siedlce-Konarskiego	16.1	31.88	11.3	5.64	278	2.78	86.2	71.54	1.4	0.4	0.7	0.56	
Warszawa-Komunikacyjna	22.4	44.36	55.5	27.68	414	4.14							
Warszawa-Marszałkowska	27.8	55.05	77.8	38.8	803	8.03							
Warszawa-Podlesna							90.9	75.44					
Warszawa-Targówek	17.4	34.46	33.6	16.76	423	4.23	87.3	72.45	2.1	0.6	1.3	1.04	
Warszawa-Ursynów	17.1	33.86	18.3	9.13			72.4	60.08	4.3	1.23	2.4	1.91	
Żyrardów-Roosevelta	16.4	32.48											

Bardzo dobry	Powyższa tabela przedstawia następujące parametry dla doby wskazanej w górnym oknie (domyślnie jest to doba poprzedzająca aktualną):
Dobry	O ₃ - maksymalna średnia 8-godzinna
Umiarkowanie	CO - maksymalna średnia 8-godzinna
Dostateczny	NO ₂ - maksymalna średnia 1-godzinna
Zły	SO ₂ -S1 - maksymalna średnia 1-godzinna
Bardzo zły	SO ₂ -S24 - średnia 24-godzinna
brak pomiaru	PM10 - średnia 24-godzinna

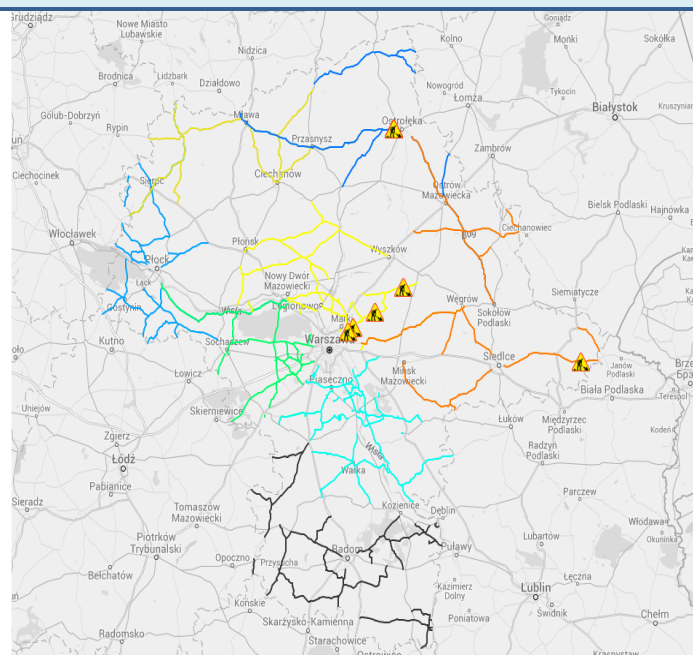
Utrudnienia na drogach

Drogi krajowe

Oddziały



Drogi wojewódzkie

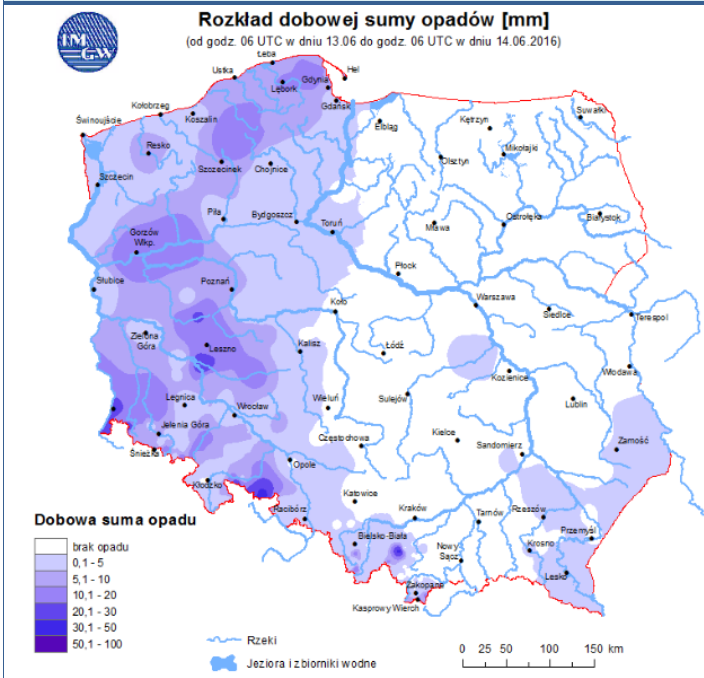


INFORMACJE HYDROLOGICZNO - METEOROLOGICZNE

Rozkład dobowej sumy opadów

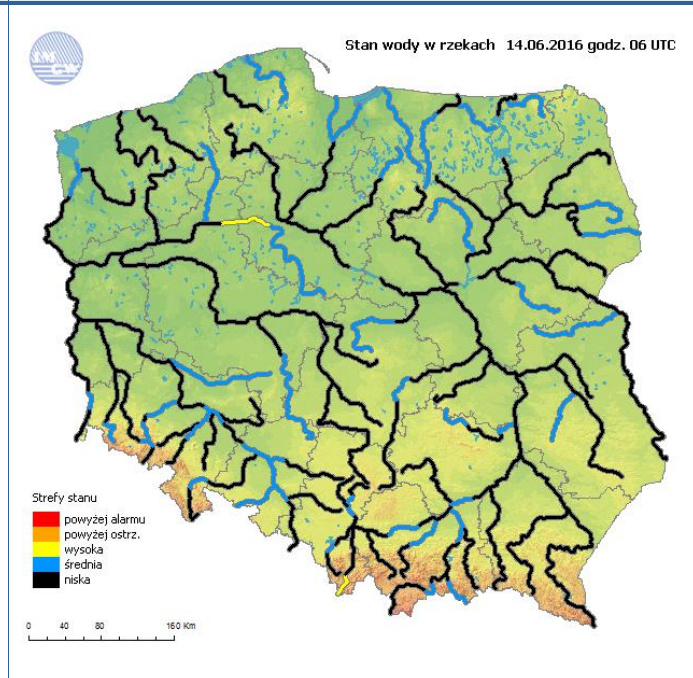
Rozkład dobowej sumy opadów [mm]

(od godz. 06 UTC w dniu 13.06 do godz. 06 UTC w dniu 14.06.2016)

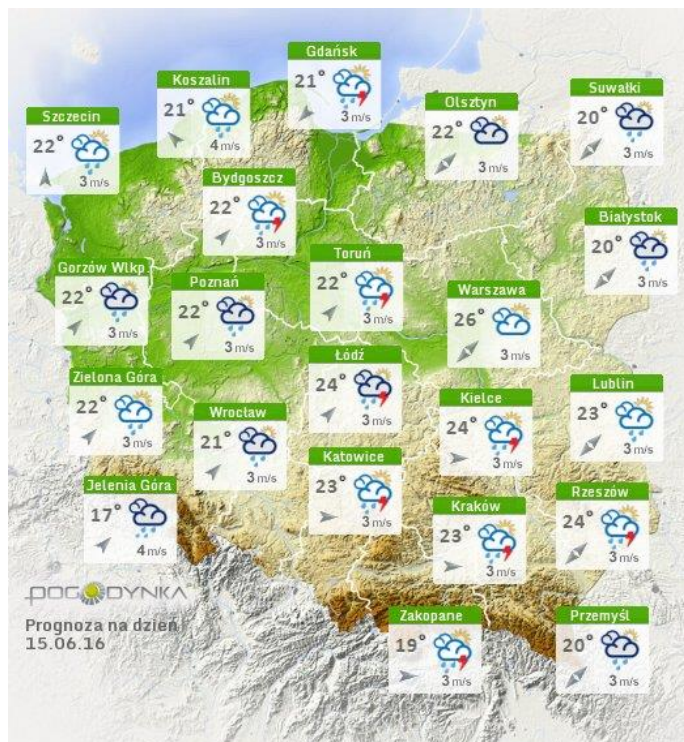


Stan wody na głównych rzekach Polski

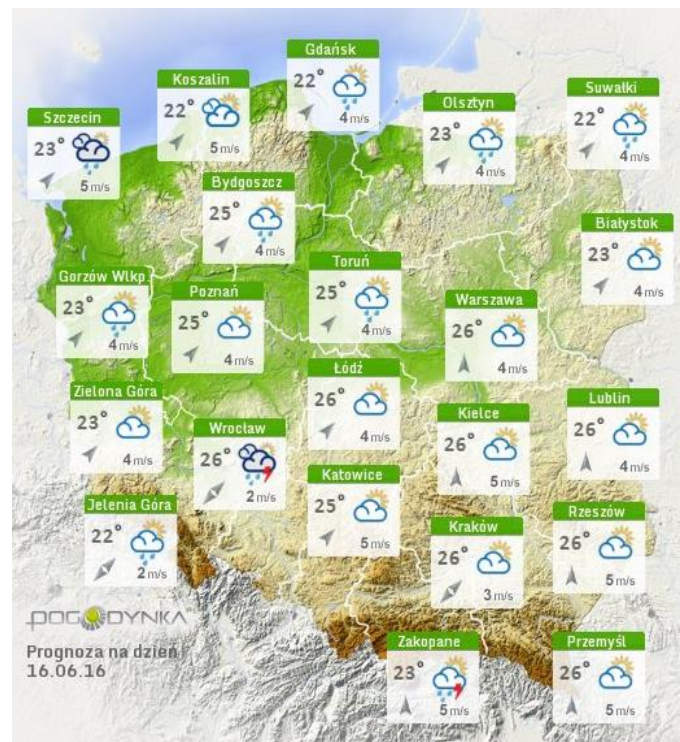
Stan wody w rzekach 14.06.2016 godz. 06 UTC



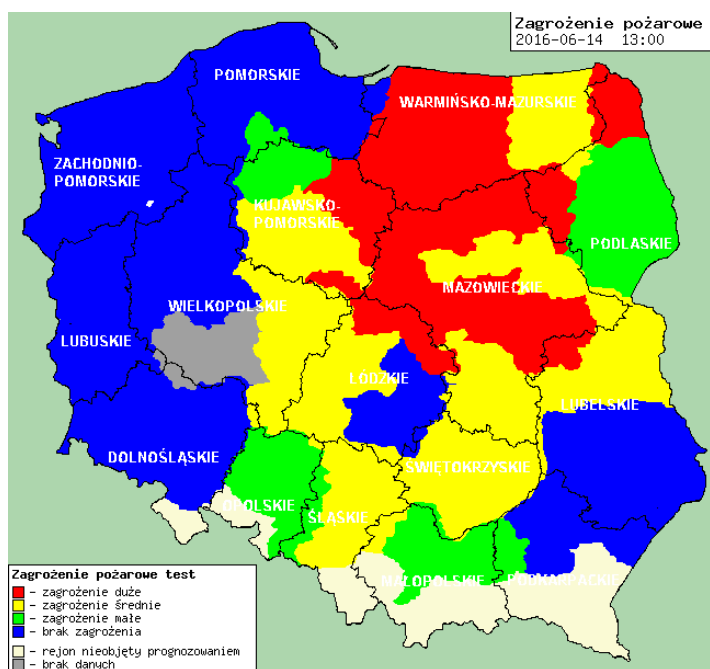
Prognoza pogody na dziś



Pogoda na jutro



Zagrożenie pożarowe w lasach



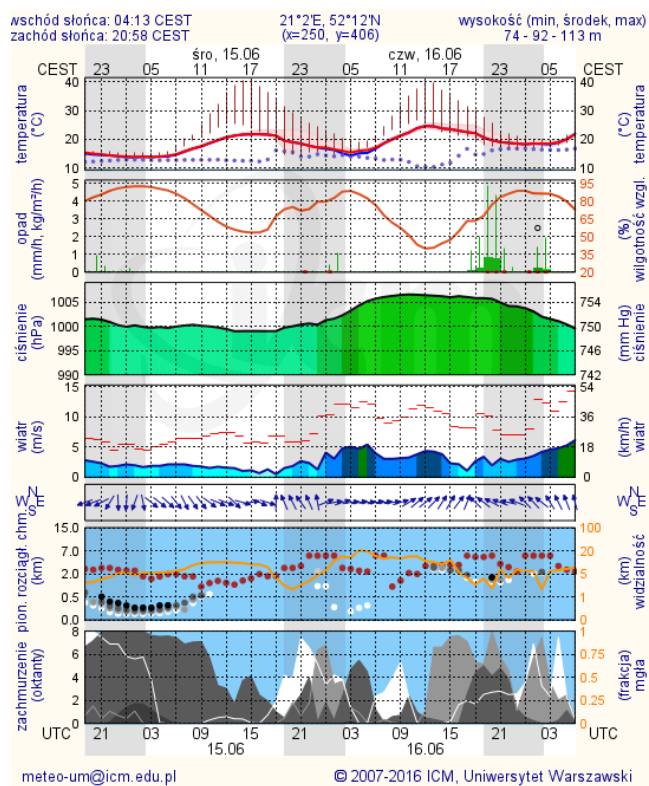
Ostrzeżenia hydro/meteo

BRAK

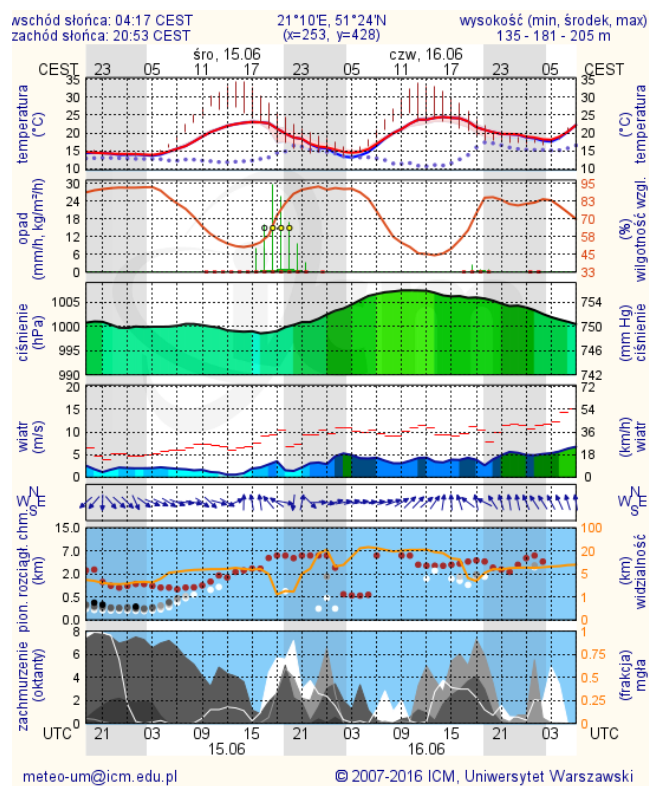
METEOROGRAMY

dla głównych miast województwa mazowieckiego:

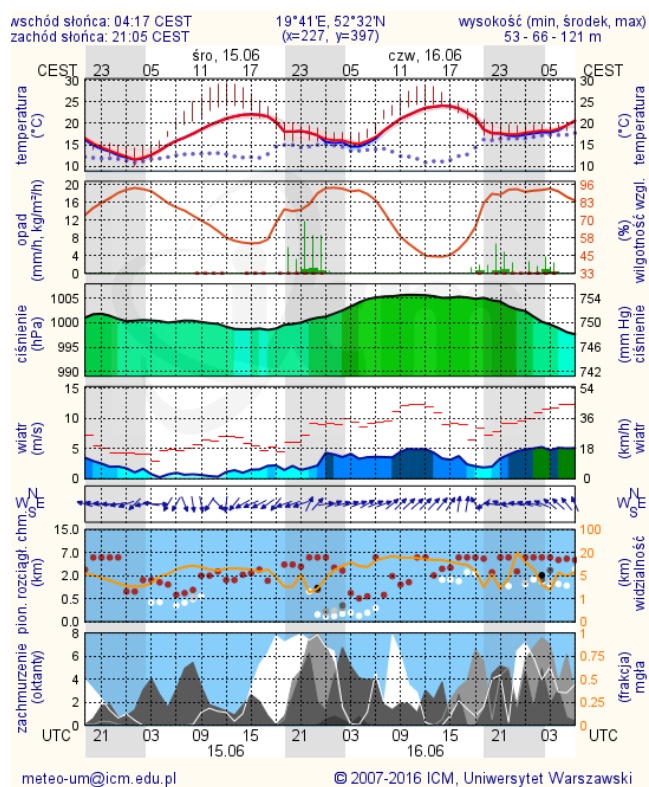
Warszawa



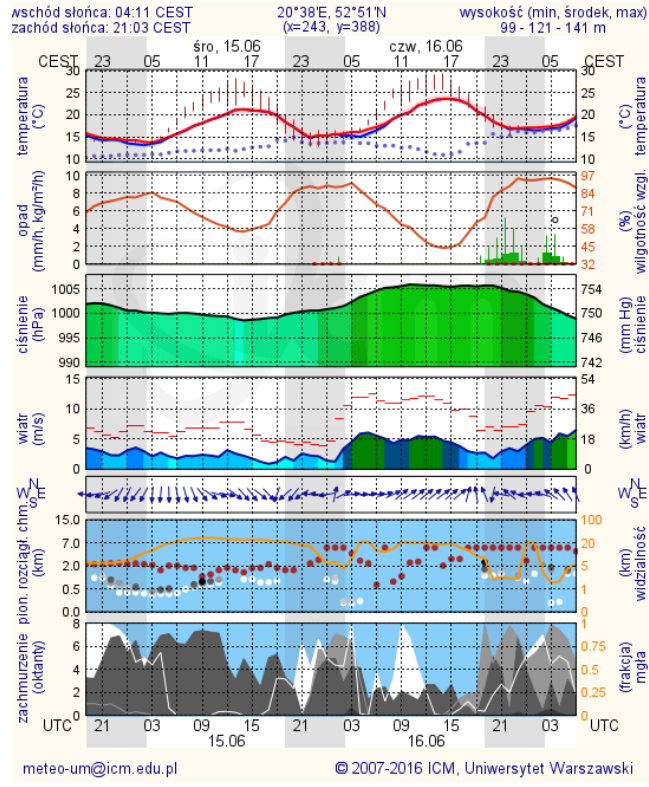
Radom



Płock

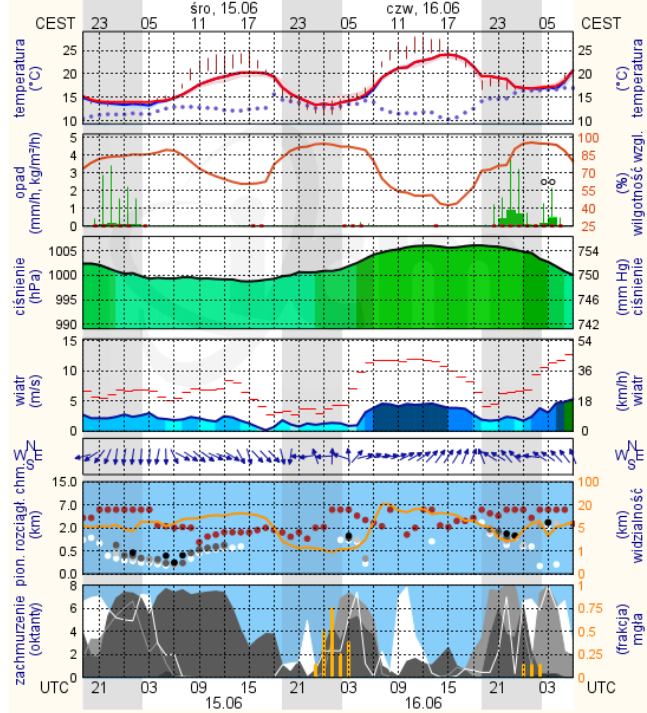


Ciechanów



Ostrołęka

wschód słońca: 04:06 CEST
zachód słońca: 21:01 CEST
21°33'E, 53°3'N
(x=258, y=382)
wysokość (min, środek, max)
90 - 95 - 122 m

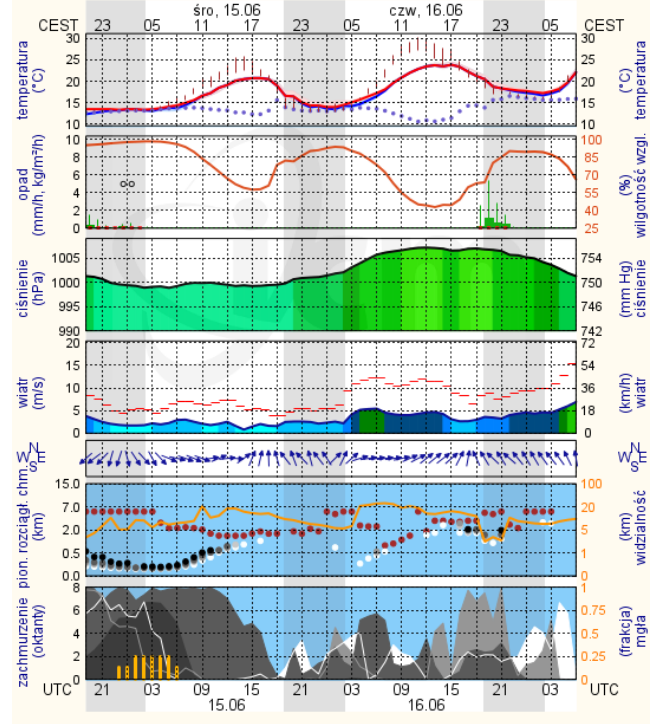


meteo-um@icm.edu.pl

© 2007-2016 ICM, Uniwersytet Warszawski

Siedlce

wschód słońca: 04:09 CEST
zachód słońca: 20:53 CEST
22°16'E, 52°10'N
(x=271, y=406)
wysokość (min, środek, max)
149 - 164 - 183 m



meteo-um@icm.edu.pl

© 2007-2016 ICM, Uniwersytet Warszawski