

BIULETYN INFORMACYJNY NR 165/2016

za okres od 13.06.2016 r. od godz. 8.00 do 14.06.2016 r. do godz.8.00

wtorek, 14.06.2016 r.



Najważniejsze zdarzenia z minionej doby

1. **Żyrardów** (stacja PKP) – sprawdzenie pirotechniczne.
2. **Blichowo** (powiat plocki) - pożar dachu biblioteki szkolnej.
3. **Stare Lubiejewo** (powiat ostrowski) - wypadek drogowy 1 ofiara śmiertelna.

ZESTAWIENIE DANYCH STATYSTYCZNYCH za okres: 13.06 – 14.06.2016 r.

	KOMENDA STOŁECZNA POLICJI		W analizowanym okresie	Od początku roku
	1) Odnotowano wypadków	Ogółem	6	1085
	2) Ofiary śmiertelne w wypadkach drogowych/ kolejowych/ lotniczych		0/0/0	39/8/0
	3) Osoby ranne w wypadkach drogowych/kolejowych/lotniczych		7/0/0	1229/6/0
	4) Utonięcia /wychłodzenia		0/0	9/7
	KOMENDA WOJEWÓDZKA POLICJI		W analizowanym okresie	Od początku roku
	1) Odnotowano wypadków	Ogółem	9	936
	2) Ofiary śmiertelne w wypadkach drogowych/ kolejowych/ lotniczych		1/0/0	94/4/2
	3) Osoby ranne w wypadkach drogowych/kolejowych/lotniczych		9/0/0	1056/3/1
	4) Utonięcia/wychłodzenia		0/0	5/8
	KOMENDA WOJEWÓDZKA PAŃSTWOWEJ STRAŻY POŻARNEJ		W analizowanym okresie	Od początku roku
	1) Liczba pożarów	ogółem	106	52624
	2) Ofiary śmiertelne w pożarach/zaczadzenia		0/0	20/5
	3) Osoby ranne w pożarach/zatrute CO		0/0	202/18
	NADWIŚLAŃSKI ODDZIAŁ STRAŻY GRANICZNEJ		W dniu 13.06.2016	Od początku roku
	1) Ruch graniczny: schengen/non-schengen	ogółem	39403/14009	4434371/2014903
	2) Złożone wnioski o nadanie statusu uchodźcy		3	336
	3) Cudzoziemcy, którym odmówiono wjazdu do RP/zatrzymano		2/3	218/483

WYKAZ ZGROMADZEŃ PUBLICZNYCH, IMPREZ MASOWYCH I INNYCH WYDARZEŃ planowanych w dniu 14.06.2016 r.

Godziny imprezy	Rodzaj imprezy	Miejsce/Trasa	Organizator	Liczba uczestników	Uwagi
7.00-22.00	zgromadzenie	zbiórka ul. Brücknera, od strony ulicy Kwiatowej, <u>przemarsz</u> wzdłuż ul. Brücknera na wysokości działek ewid. nr 137 oraz 138	Electronic Control Systems S.A.	ok. 15	obrona prawa do zabudowy działki nr 137 zgodnie z posiadanymi zezwoleniami
10.00-16.00	zgromadzenie	al. Ujazdowskie 1/3, przed Kancelarią Prezesa Rady Ministrów	osoba prywatna	4	bojkot milczący "KOD"

ZAGROŻENIA ŚRODOWISKA

Wyniki pomiarów zanieczyszczeń powietrza za minioną dobę [w µg/m³] na automatycznych stacjach WIOŚ w Warszawie

DATA: 13-06-2016 < > Kalendarz Prezentuj dane

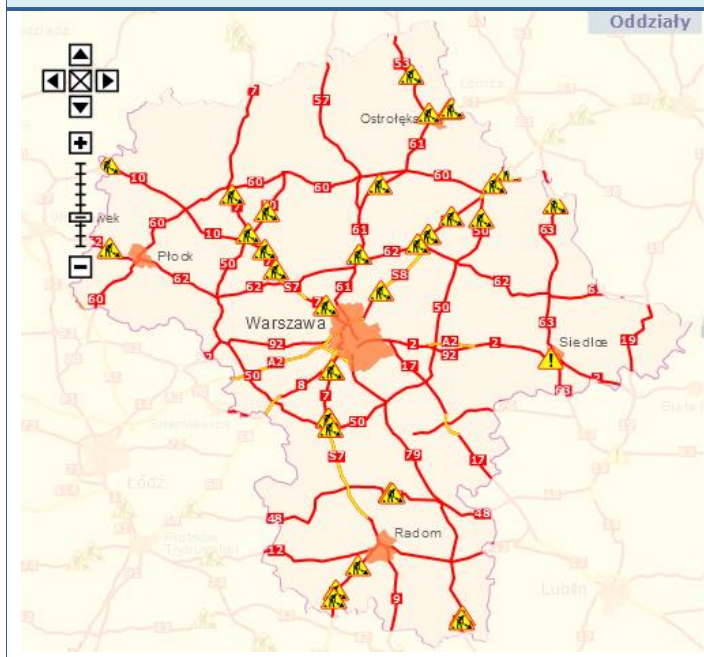
Stacja	PM10		NO2		CO		O3		SO2-S1		SO2-S24	
	µg/m3	% LV	µg/m3	% LV	µg/m3	% LV	µg/m3	% LV	µg/m3	% LV	µg/m3	% LV
Belsk-IGFPAN			12	5.99	257	2.57	105.3	87.39	14	3.99	3.9	3.11
Granica-KPN			15	7.48			103.2	85.64	4.5	1.28	1.3	1.04
Guty Duże												
Legionowo-Zegrzyńska			8.4	4.19			102.7	85.23	4.5	1.28	3.9	3.11
Otwock-Brzozowa			18.8	9.38	364	3.64	104.6	86.8	3.3	0.94	2.6	2.07
Piastów-Pułaskiego			32.4	16.16			104.8	86.97	9.4	2.68	7.9	6.29
Płock-Reja	11.8	23.37	23.2	11.57	313	3.13	107.3	89.05	2.4	0.68	1.2	0.96
Płock-Gimnazjum			22.3	11.12	234	2.34	97.1	80.58	4.6	1.31	2.8	2.23
Radom-Tochtermana	16.3	32.28	25.7	12.82	356	3.56	77.1	63.98	0.7	0.2	0.5	0.4
Siedlce-Konarskiego	13.3	26.34	16.9	8.43	200	2	98.8	81.99	0.7	0.2	0.6	0.48
Warszawa-Komunikacyjna	17.2	34.06	65	32.42	345	3.45						
Warszawa-Marszałkowska	20.7	40.99	82.1	40.95	699	6.99						
Warszawa-Podleśna							99.1	82.24				
Warszawa-Targówek	13.4	26.53	34.9	17.41	330	3.3	96	79.67	2.1	0.6	1.4	1.12
Warszawa-Ursynów	12.6	24.95	17.3	8.63			81.9	67.97	3	0.86	1.6	1.27
Żyrardów-Roosevelta	15.9	31.49										

Barwa dobra	Powyzsza tabela przedstawia następujące parametry dla doby wskazanej w górnym oknie (domyślnie jest to doba poprzedzająca aktualną):
Dobry	O ₃ - maksymalna średnia 8-godzinnna
Umiarkowanie	CO - maksymalna średnia 8-godzinnna
Dostateczny	NO ₂ - maksymalna średnia 1-godzinnna
Zły	SO ₂ -S1 - maksymalna średnia 1-godzinnna
Barwa zła	SO ₂ -S24 - średnia 24-godzinnna
brak pomiaru	PM10 - średnia 24-godzinnna

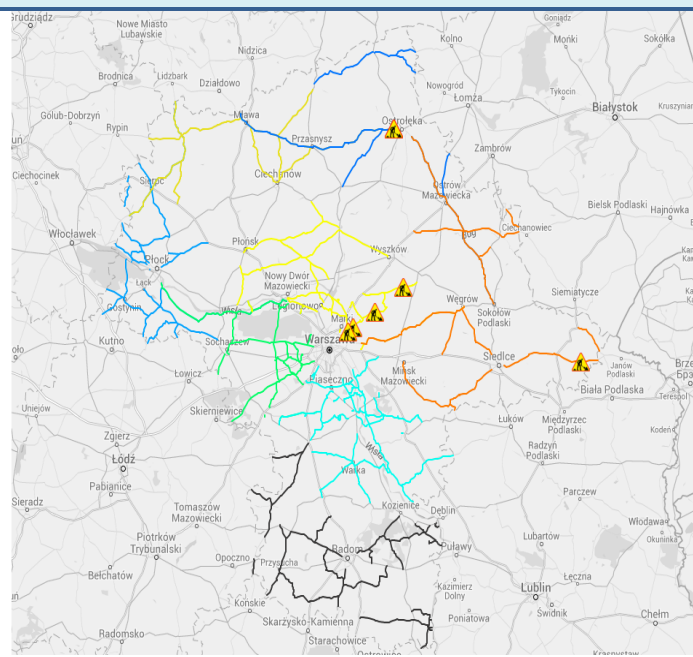
Utrudnienia na drogach

Drogi krajowe

Oddziały



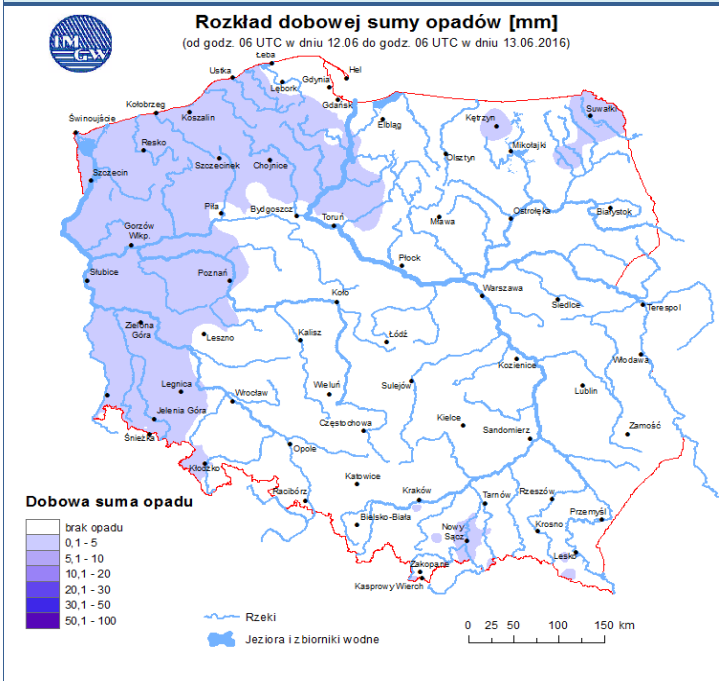
Drogi wojewódzkie



INFORMACJE HYDROLOGICZNO - METEOROLOGICZNE

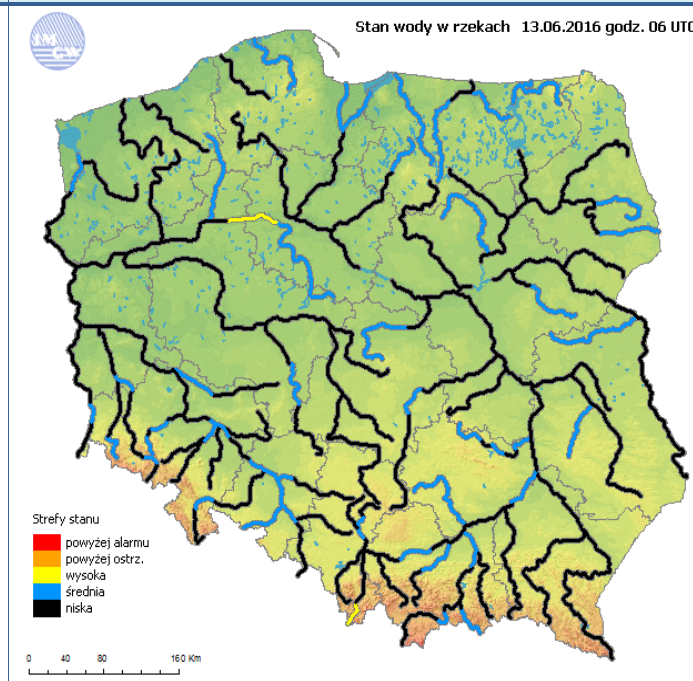
Rozkład dobowej sumy opadów

Rozkład dobowej sumy opadów [mm]
(od godz. 06 UTC w dniu 12.06 do godz. 06 UTC w dniu 13.06.2016)



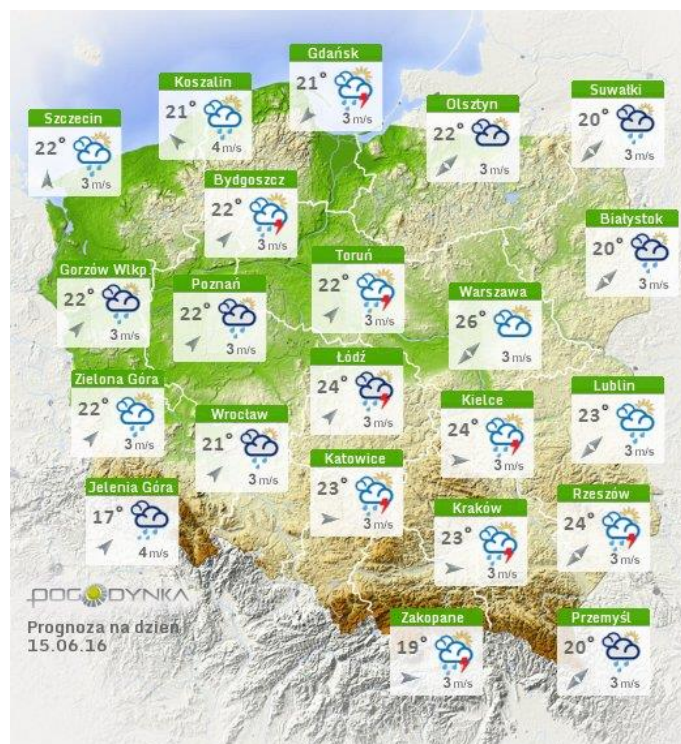
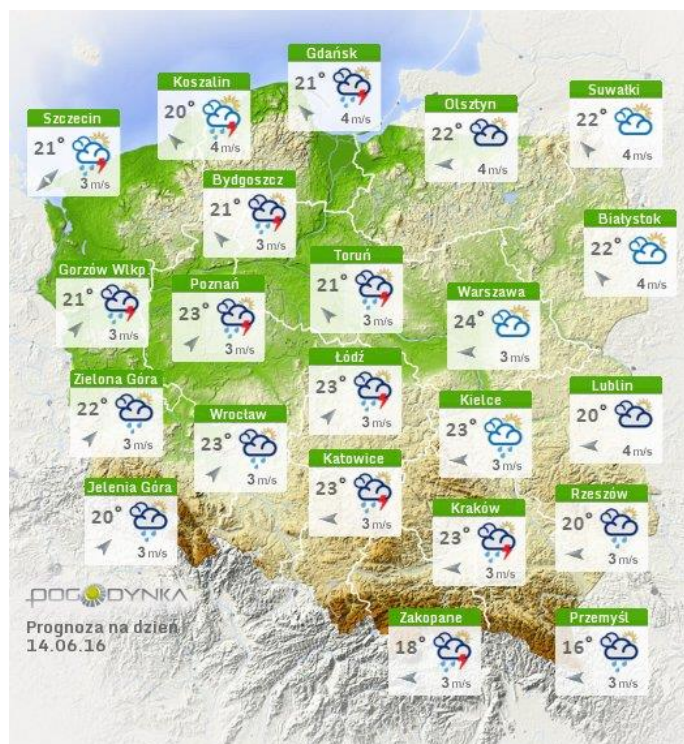
Stan wody na głównych rzekach Polski

Stan wody w rzekach 13.06.2016 godz. 06 UTC



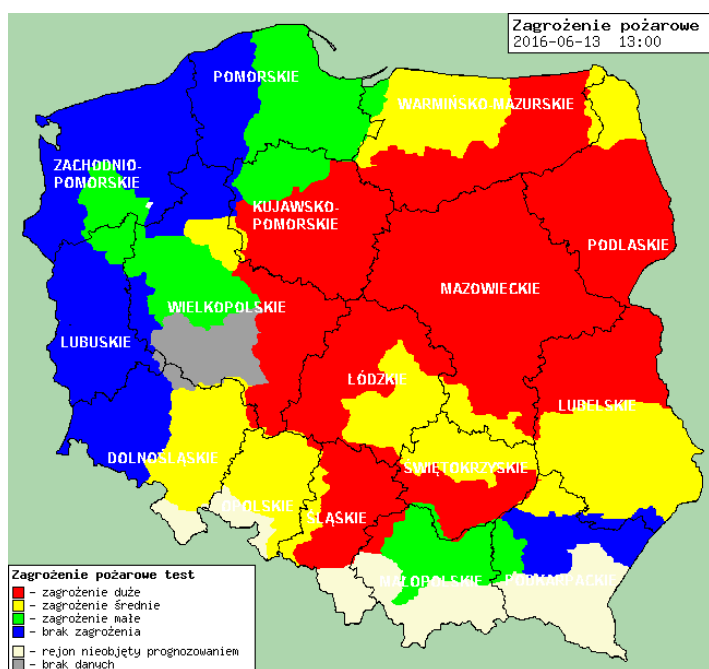
Prognoza pogody na dziś

Pogoda na jutro



Zagrożenie pożarowe w lasach

Ostrzeżenia hydro/meteo

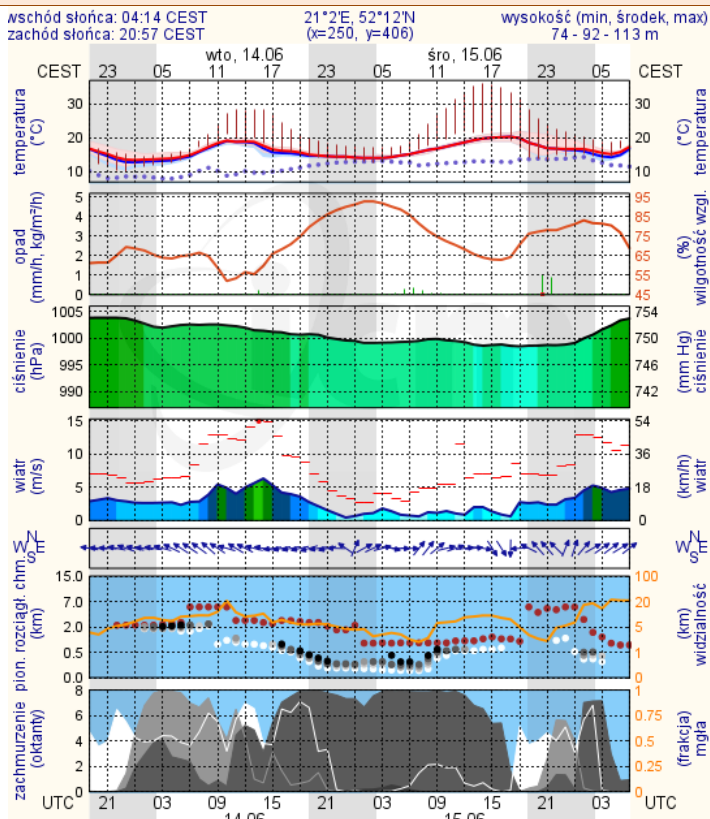


BRAK

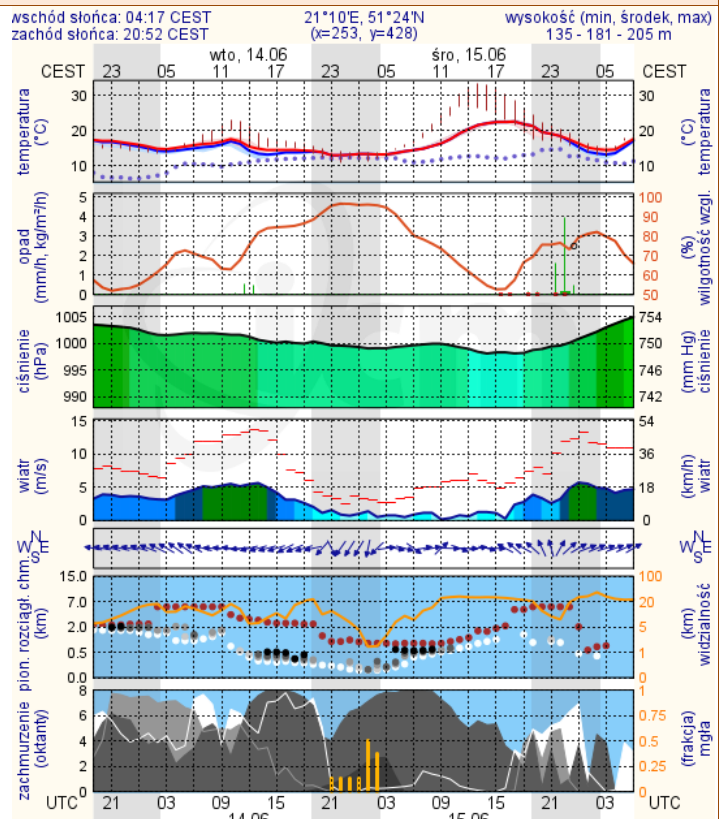
METEOROGRAMY

dla głównych miast województwa mazowieckiego:

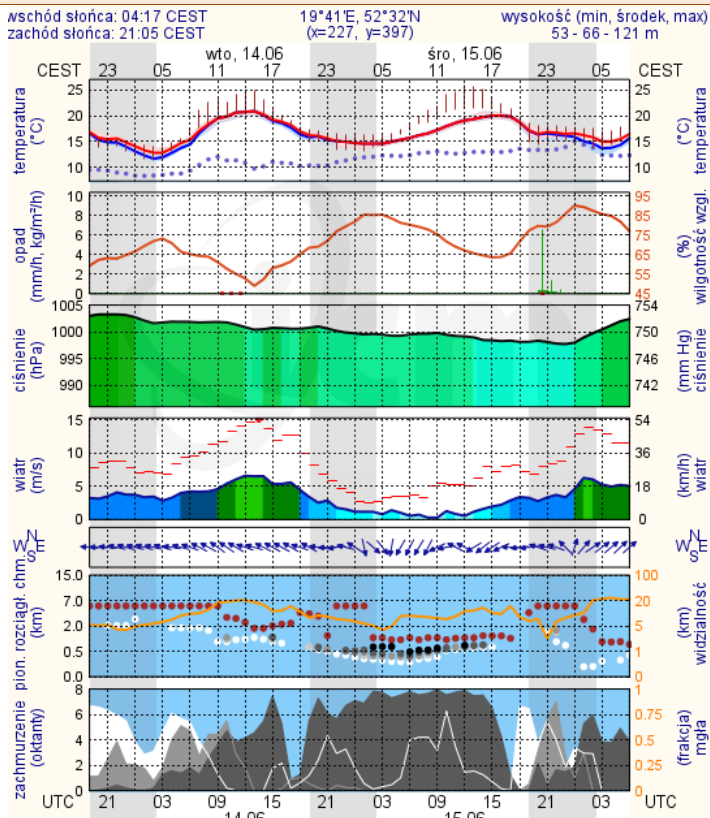
Warszawa



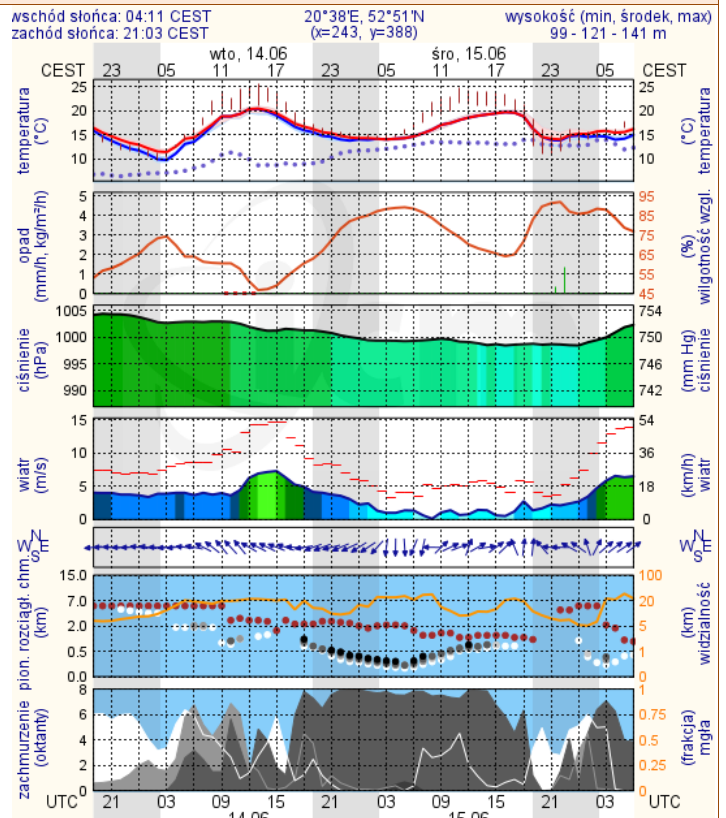
Radom



Płock

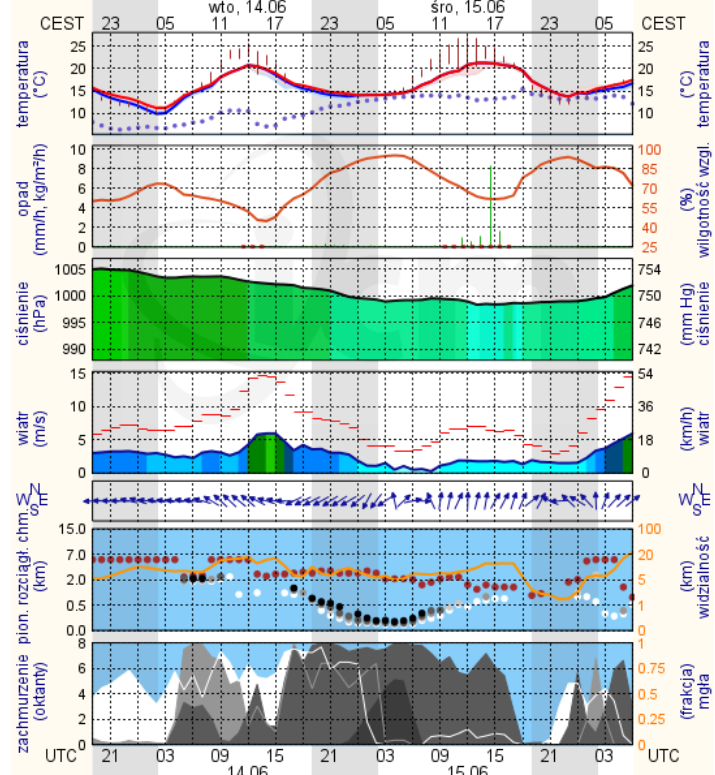


Ciechanów



Ostrołęka

wschód słońca: 04:06 CEST 21°33'E, 53°3'N wysokość (min, środek, max)
zachód słońca: 21:00 CEST (x=258, y=382) 90 - 95 - 122 m



Siedlce

wschód słońca: 04:09 CEST 22°16'E, 52°10'N wysokość (min, środek, max)
zachód słońca: 20:52 CEST (x=271, y=406) 149 - 164 - 183 m

