



BIULETYN INFORMACYJNY NR 164/2016

za okres od 11.06.2016 r. od godz. 8.00 do 12.06.2016 r. do godz.8.00

niedziela, 12.06.2016 r.



Najważniejsze zdarzenia z minionej doby

1. **WCZK** – e-mail o podłożeniu ładunków wybuchowych.
2. **Szulborze Wielkie (powiat ostrowski)** – wypadek na kolei, jedna ofiara śmiertelna.
3. **Radom ul. Warszawska** - wypadek drogowy 1 ofiara śmiertelna.

ZESTAWIENIE DANYCH STATYSTYCZNYCH za okres: 11.06 – 12.06.2016 r.

	KOMENDA STOŁECZNA POLICJI		W analizowanym okresie	Od początku roku
	1) Odnotowano wypadków	Ogółem	10	1073
	2) Ofiary śmiertelne w wypadkach drogowych/ kolejowych/ lotniczych		0/0/0	39/8/0
	3) Osoby ranne w wypadkach drogowych/kolejowych/lotniczych		10/0/0	1213/6/0
	4) Utonięcia /wychłodzenia		0/0	8/7
	KOMENDA WOJEWÓDZKA POLICJI		W analizowanym okresie	Od początku roku
	1) Odnotowano wypadków	Ogółem	8	915
	2) Ofiary śmiertelne w wypadkach drogowych/ kolejowych/ lotniczych		1/0/0	93/4/2
	3) Osoby ranne w wypadkach drogowych/kolejowych/lotniczych		7/0/0	1028/3/1
	4) Utonięcia/wychłodzenia		0/0	5/8
	KOMENDA WOJEWÓDZKA PAŃSTWOWEJ STRAŻY POŻARNEJ		W analizowanym okresie	Od początku roku
	1) Liczba pożarów	ogółem	70	52447
	2) Ofiary śmiertelne w pożarach/zaczadzenia		0/0	20/5
	3) Osoby ranne w pożarach/zatrute CO		0/0	202/18
	NADWIŚLAŃSKI ODDZIAŁ STRAŻY GRANICZNEJ		W dniu 11.06.2016	Od początku roku
	1) Ruch graniczny: schengen/non-schengen	ogółem	31573/13996	4357018/1986931
	2) Złożone wnioski o nadanie statusu uchodźcy		0	333
	3) Cudzoziemcy, którym odmówiono wjazdu do RP/zatrzymano		5/2	212/479

WYKAZ ZGROMADZEŃ PUBLICZNYCH, IMPREZ MASOWYCH I INNYCH WYDARZEŃ planowanych w dniu 12.06.2016 r.

Godziny imprezy	Rodzaj imprezy	Miejsce/Trasa	Organizator	Liczba uczestników	Uwagi
7.00-13.00	zgromadzenie	Al. Ujazdowskie 1/3, przed KPRM	osoba prywatna	15	zgromadzenie promujące wartości demokratyczne / postępowanie uproszczone
11.00-14.00	zgromadzenie	ul. Resorowa 36, przed gmachem Ambasady Socjalistycznej Republiki Wietnamu	osoba prywatna	100	postępowanie uproszczone / wręczenie petycji przedstawicielom ambasady
12.00-18.00	zgromadzenie	ul. Krakowskie Przedmieście 15/17, przed Galerią Kordegarda	osoba prywatna	ok. 20	postępowanie uproszczone / bdb
13.30-15.00	zgromadzenie	pl. Weteranów 1863 r., skwer przed Kościołem pw. św. Floriana	Stowarzyszenie Solidarność Walcząca Mazowsze	100	uroczystości odsłonięcia tablicy pamiątkowej poświęconej Solidarności Walczącej
16.45-21.00	zgromadzenie	<u>zbiórka:</u> ul. Świętojańska 10 przed kościołem Matki Bożej Łaskawej, <u>przemarsz:</u> ul. Świętojańska, pl. Zamkowy, Krakowskie Przedmieście, Świętokrzyska, pl. Powstańców Warszawy przed siedzibę Telewizyjnej Agencji Informacyjnej i dalej ul. Moniuszki, Jasna, Zgoda, Bracka, Krucza, Żurawia, pl. Trzech Krzyży, Al. Ujazdowskie, Matejki przed budynek Ambasady Kanady, po czym do ul. Wiejskiej przed gmach Sejmu RP	osoba prywatna	300	pokuta wobec niewypełnienia Jasnogórskich Ślubów Narodu - modlitwa o zmiany w mediach i o nawrócenie środowisk dziennikarskich

ZAGROŻENIA ŚRODOWISKA
Wyniki pomiarów zanieczyszczeń powietrza za minioną dobę [w µg/m³] na automatycznych stacjach WIOŚ w Warszawie

DATA: 11-06-2016 < > Kalendarz Prezentuj dane

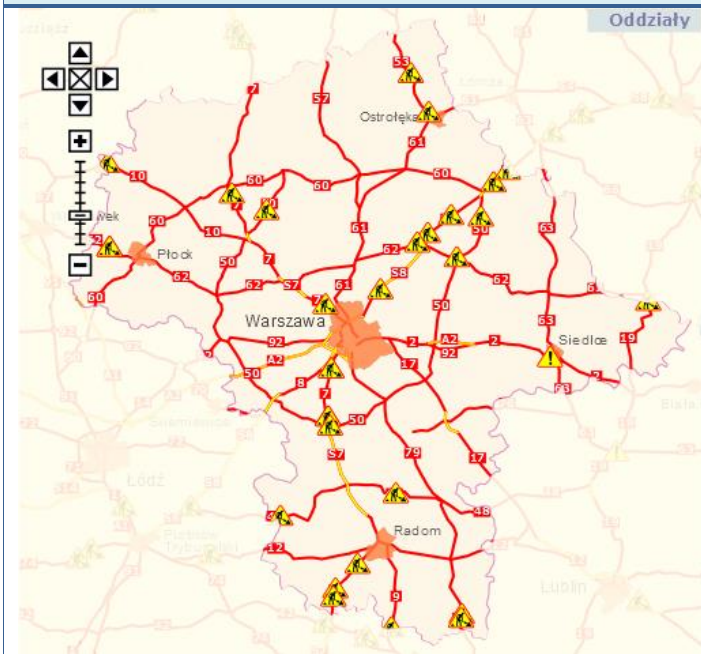
Stacja	PM10		NO2		CO		O3		SO2-S1		SO2-S24	
	µg/m3	% LV	µg/m3	% LV	µg/m3	% LV	µg/m3	% LV	µg/m3	% LV	µg/m3	% LV
Belsk-IGFPAN			10	4.99	231	2.31	95.4	79.17	4	1.14	2	1.59
Granica-KPN			9.7	4.84			85.2	70.71	1.7	0.49	0.9	0.72
Guty Duże												
Legionowo-Zegrzyńska			21.9	10.92			82.4	68.38	5.8	1.65	3.8	3.03
Otwock-Brzozowa			22.9	11.42	346	3.46	86	71.37	4	1.14	2.7	2.15
Piastów-Pułaskiego			51.5	25.69			87.3	72.45	7.7	2.2	6.3	5.02
Płock-Reja	5.5	10.89	21.6	10.77	279	2.79	84.3	69.96	10.4	2.97	3.7	2.95
Płock-Gimnazjum			18.1	9.03	187	1.87	75.8	62.9	21.9	6.25	7.3	5.82
Radom-Tochtermana	14.3	28.32	83.3	41.55	447	4.47	76.9	63.82	0.5	0.14	0.5	0.4
Siedlce-Konarskiego	10.2	20.2	21	10.47	280	2.8	85.4	70.87	1.3	0.37	0.6	0.48
Warszawa-Komunikacyjna	22.7	44.95	108.8	54.26	663	6.63						
Warszawa-Marszałkowska	13.1	25.94	68.1	33.97	644	6.44						
Warszawa-Podleśna							86.1	71.45				
Warszawa-Targówek	9.5	18.81	69.5	34.66	366	3.66	76.3	63.32	11.8	3.37	1.7	1.35
Warszawa-Ursynów	8.9	17.62	69	34.41			73.4	60.91	2.8	0.8	1.1	0.88
Żyrardów-Roosevelta	11.7	23.17										

Bardzo dobry	Powyższa tabela przedstawia następujące parametry dla doby wskazanej w górnym oknie (domyślnie jest to doba poprzedzająca aktualną):
Dobry	O ₃ - maksymalna średnia 8-godzinna
Umiarkowanie	CO - maksymalna średnia 8-godzinna
Dostateczny	NO ₂ - maksymalna średnia 1-godzinna
Zły	SO ₂ -S1 - maksymalna średnia 1-godzinna
Bardzo zły	SO ₂ -S24 - średnia 24-godzinna
brak pomiaru	PM10 - średnia 24-godzinna

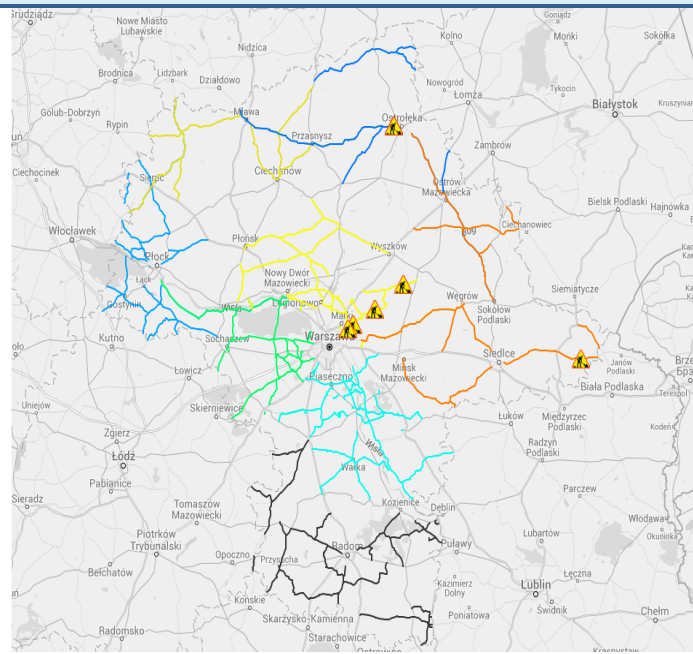
Utrudnienia na drogach

Drogi krajowe

Oddziały



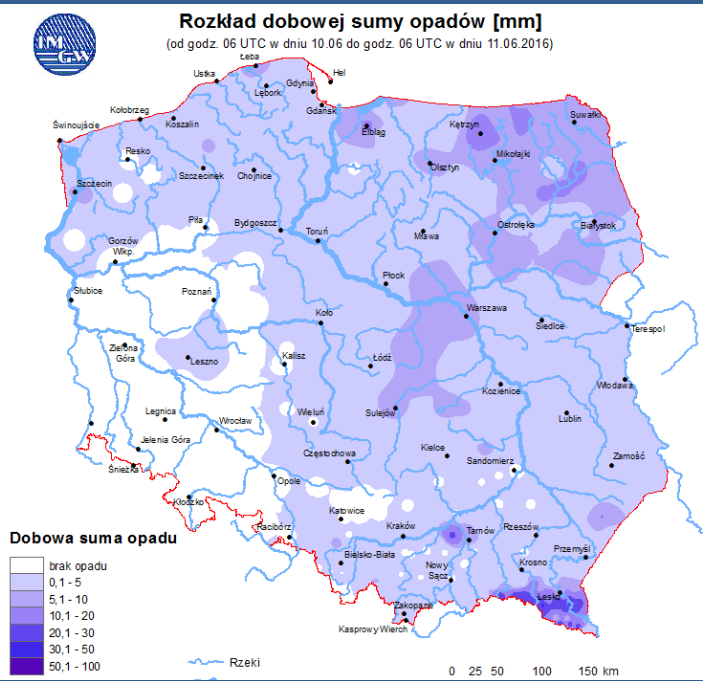
Drogi wojewódzkie



INFORMACJE HYDROLOGICZNO - METEOROLOGICZNE

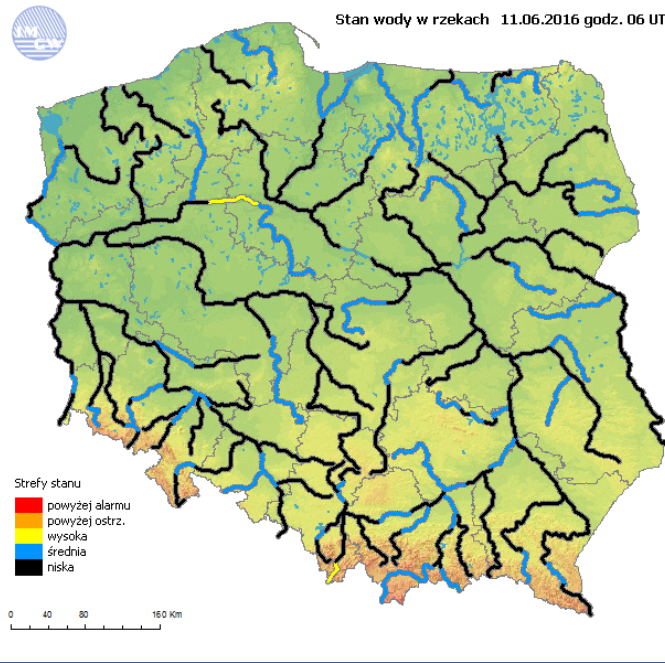
Rozkład dobowej sumy opadów

Rozkład dobowej sumy opadów [mm]
(od godz. 06 UTC w dniu 10.06 do godz. 06 UTC w dniu 11.06.2016)



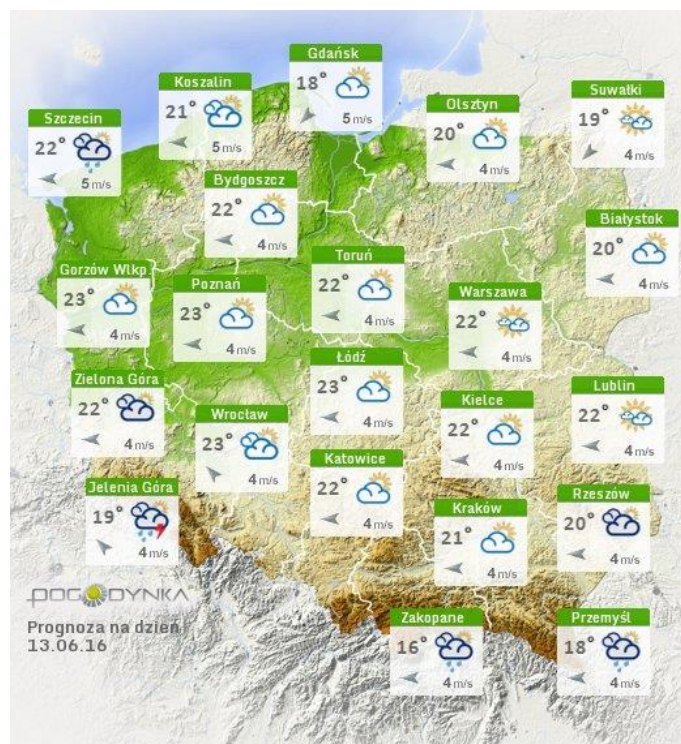
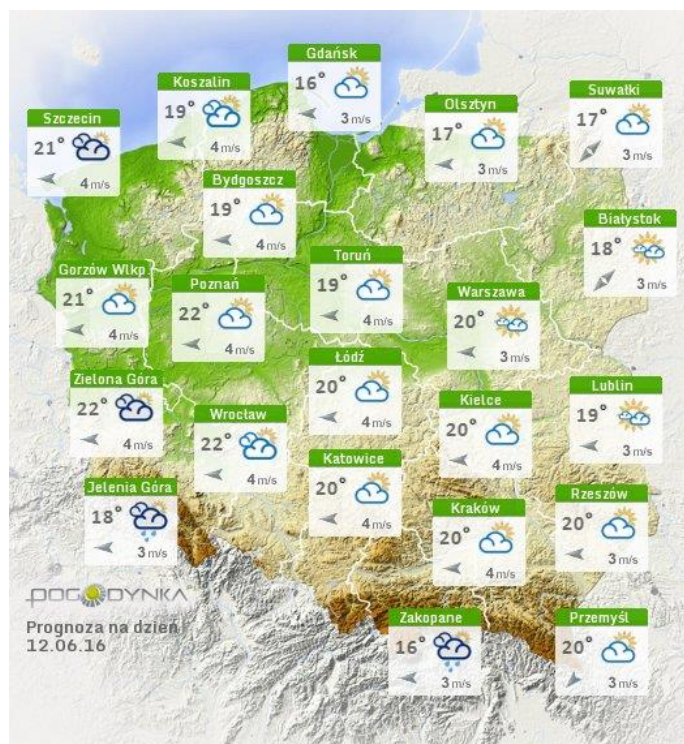
Stan wody na głównych rzekach Polski

Stan wody w rzekach 11.06.2016 godz. 06 UTC



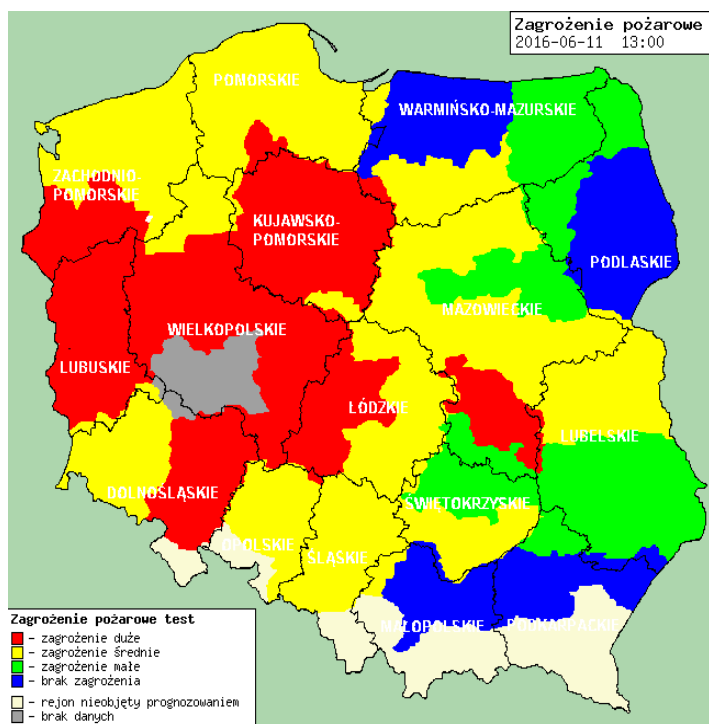
Prognoza pogody na dziś

Pogoda na jutro



Zagrożenie pożarowe w lasach

Ostrzeżenia hydro/meteo

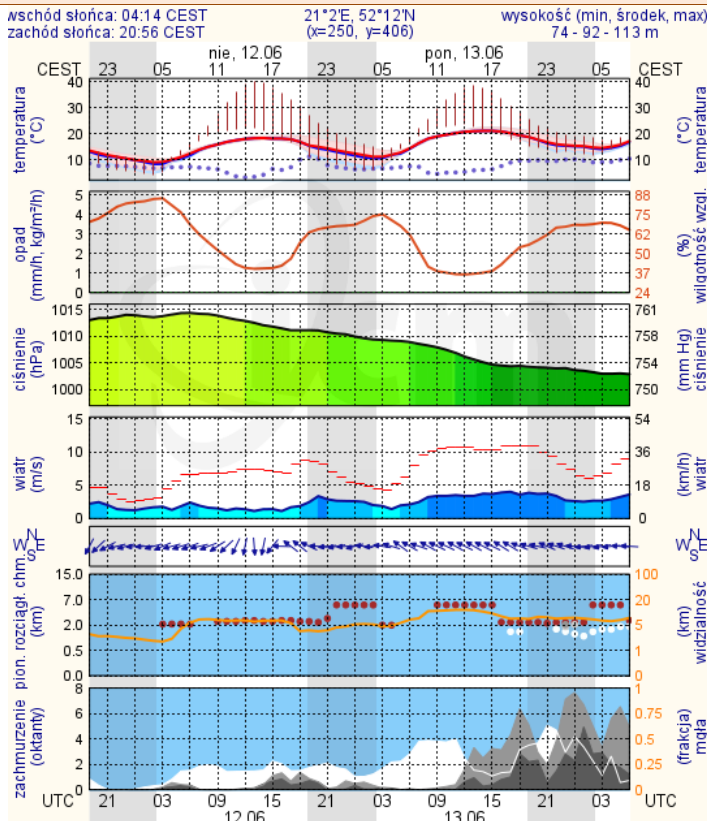


brak

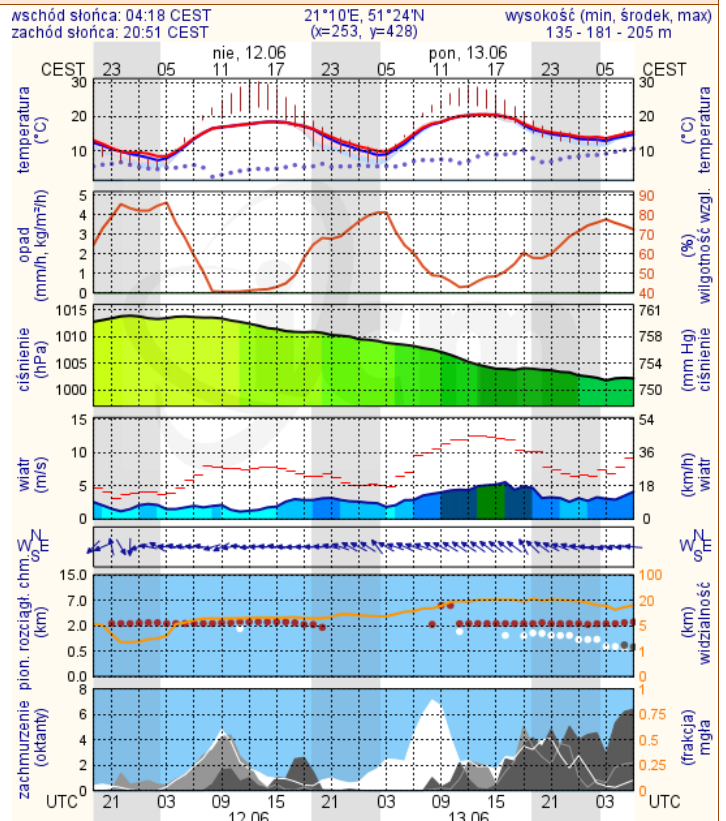
METEOGRAMY

dla głównych miast województwa mazowieckiego:

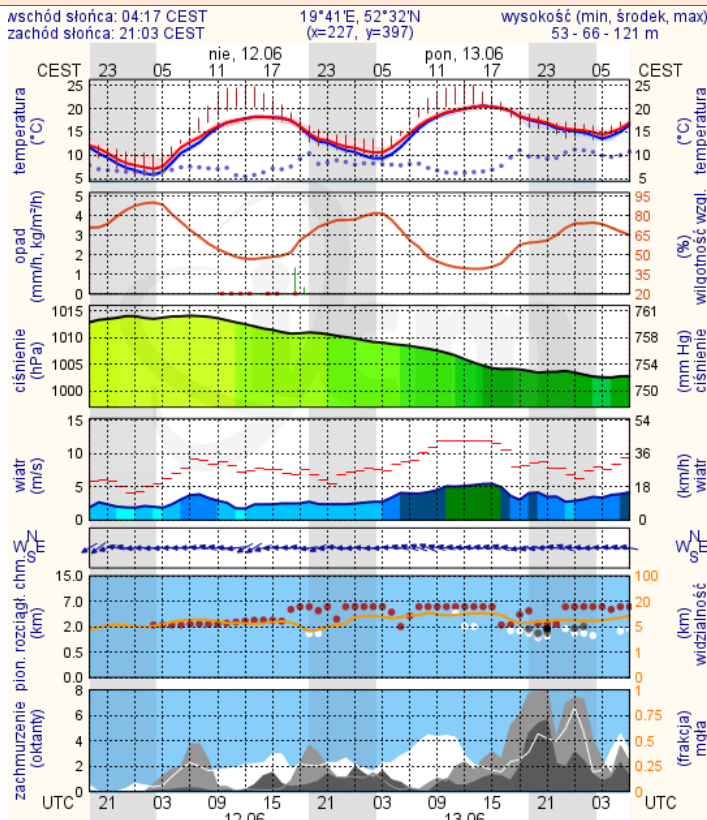
Warszawa



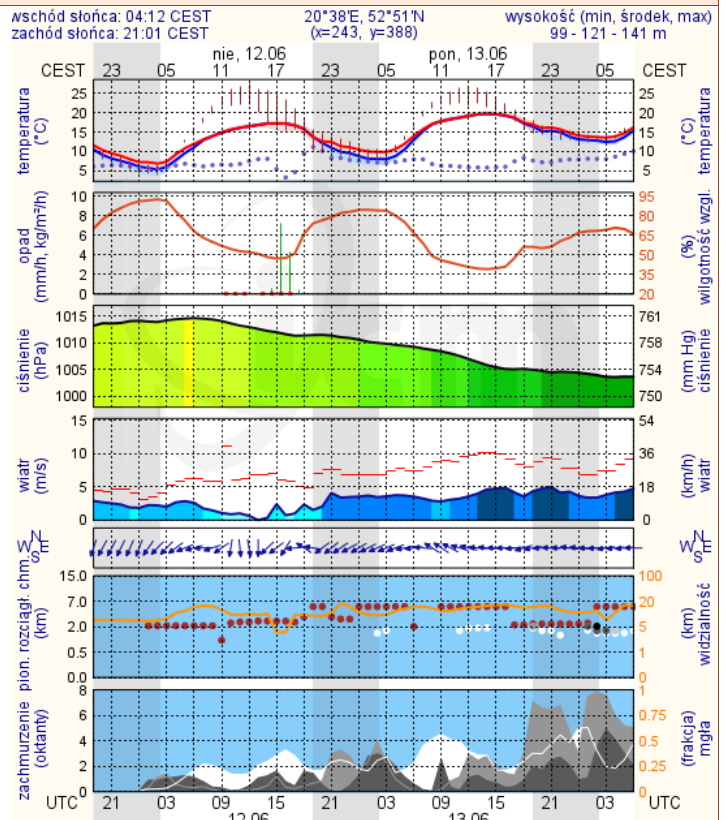
Radom



Płock

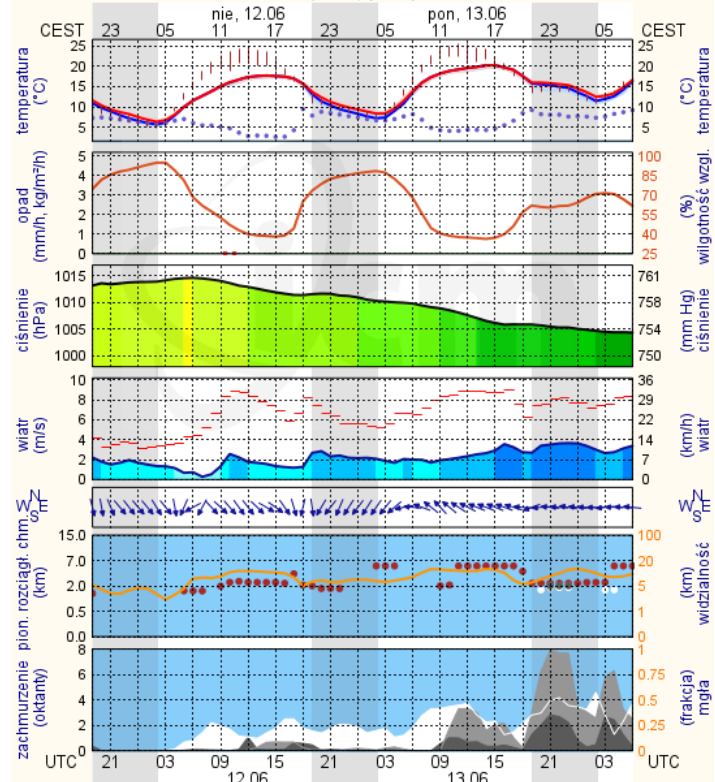


Ciechanów



Ostrołęka

wschód słońca: 04:07 CEST 21°33'E, 53°3'N wysokość (min, środek, max)
zachód słońca: 20:59 CEST (x=258, y=382) 90 - 95 - 122 m



Siedlce

wschód słońca: 04:09 CEST 22°16'E, 52°10'N wysokość (min, środek, max)
zachód słońca: 20:51 CEST (x=271, y=406) 149 - 164 - 183 m

