

## BIULETYN INFORMACYJNY NR 162/2016

za okres od 09.06.2016 r. od godz. 8.00 do 10.06.2016 r. do godz.8.00

piątek, 10.06.2016 r.



### Najważniejsze zdarzenia z minionej doby

1. **Warszawa lotnisko Chopina** – informacja o podłożeniu bomby. Alarm fałszywy.
2. **Warszawa lotnisko Chopina** – przelot drona, wstrzymanie operacji lotniczych.
3. **Raszyn** (powiat pruszkowski) – informacja o podłożonym ładunku wybuchowym.

## ZESTAWIENIE DANYCH STATYSTYCZNYCH za okres: 09.06 – 10.06.2016 r.

	KOMENDA STOŁECZNA POLICJI		W analizowanym okresie	Od początku roku
	1) Odnotowano wypadków	Ogółem	13	1051
2) Ofiary śmiertelne w wypadkach drogowych/ kolejowych/ lotniczych		1/0/0	39/8/0	
3) Osoby ranne w wypadkach drogowych/kolejowych/lotniczych		19/0/0	1189/6/0	
4) Utonięcia /wychłodzenia		0/0	8/7	
	KOMENDA WOJEWÓDZKA POLICJI		W analizowanym okresie	Od początku roku
	1) Odnotowano wypadków	Ogółem	6	897
2) Ofiary śmiertelne w wypadkach drogowych/ kolejowych/ lotniczych		0/0/0	92/4/2	
3) Osoby ranne w wypadkach drogowych/kolejowych/lotniczych		7/0/0	1008/3/1	
4) Utonięcia/wychłodzenia		0/0	5/7	
	KOMENDA WOJEWÓDZKA PAŃSTWOWEJ STRAŻY POŻARNEJ		W analizowanym okresie	Od początku roku
	1) Liczba pożarów	ogółem	67	52326
2) Ofiary śmiertelne w pożarach/zaczadzenia		0/0	20/5	
3) Osoby ranne w pożarach/zatrute CO		0/0	201/18	
	NADWIŚLAŃSKI ODDZIAŁ STRAŻY GRANICZNEJ		W dniu 09.06.2016	Od początku roku
	1) Ruch graniczny: schengen/non-schengen	ogółem	36157/16214	4288951/1957492
2) Złożone wnioski o nadanie statusu uchodźcy		3	329	
3) Cudzoziemcy, którym odmówiono wjazdu do RP/zatrzymano		3/6	207/475	

## WYKAZ ZGROMADZEŃ PUBLICZNYCH, IMPREZ MASOWYCH I INNYCH WYDARZEŃ planowanych w dniu 10.06.2016 r.

Godziny imprezy	Rodzaj imprezy	Miejsce/Trasa	Organizator	Liczba uczestników	Uwagi
całodobowo	zgromadzenie	al. Ujazdowskie 1/3, przed Kancelarią Prezesa Rady Ministrów	osoba prywatna	15-20 do kilkuset	postępowanie uproszczone, (rozstawione namioty, własne nagłośnienie i agregat prądowładczy)
0.00-22.00	zgromadzenie	ul. Krakowskie Przedmieście 48/50, przed Pałacem Prezydenckim	osoba prywatna	5-10	zgromadzeni będą stali z transparentami i rozdawali ulotki bdb - postępowanie uproszczone
8.00-17.00	inne	skwer Willega Brandta	Muzeum Historii Żydów Polskich	bdb	wydarzenie plenerowe - Park Projektów
10.00-20.00	inne	(10.00-13.00) ul. Krakowskie Przedmieście 25, przed Prokuraturą Regionalną, (16.00-20.00) rondo Dmowskiego, przed wejściem do Stacji Metra Centrum	osoba prywatna	1	jednosobowy protest przeciwko nierównemu traktowaniu obywateli wobec prawa przez sądy i prokuratury oraz przeciwko zbrodniczemu nadużywaniu prawa w zakamuflowany sposób na obywatelach przez Państwo Polskie poprzez służbę specjalną ABW
12.00-2.00	rekreacyjna	ul. Jagiellońska 59, Akademia Leona Kuźmińskiego	Samorząd Studencki Akademii Leona Kuźmińskiego	bdb	Koźminalia 2016 - juwenalia dla studentów ALK
13.00-15.00	dyplomatyczna	ul. Belwederska 49 - Ambasada Rosji	Ambasada Rosji	ok. 2000	przyjęcie dyplomatyczne
18.00-22.00	zgromadzenie	ul. Krakowskie Przedmieście 48/50, przed Pałacem Prezydenckim	osoba prywatna	2000	oddanie hołdu ofiarom katastrofy w Smoleńsku
20.00-21.00	zgromadzenie	ul. Krakowskie Przedmieście 62 (plac przed kaplicą Res Sacra Miser)	osoba prywatna	75	zgromadzenie religijne - Różaniec publiczny
20.00-22.00	zgromadzenie	zbiórka ul. Świętojańska, przemarsz ulicami: pl. Zamkowy, Krakowskie Przedmieście, przed Pałac Prezydencki przy ul. Krakowskie Przedmieście 48/50	osoba prywatna	2000	oddanie hołdu ofiarom katastrofy w Smoleńsku
bdb	inne	Warszawa	bdb	bdb	Światowy Szczyt Kobiet

## ZAGROŻENIA ŚRODOWISKA

### Wyniki pomiarów zanieczyszczeń powietrza za minioną dobę [w µg/m³] na automatycznych stacjach WIOŚ w Warszawie

DATA: 09-06-2016 < > Kalendarz Prezentuj dane

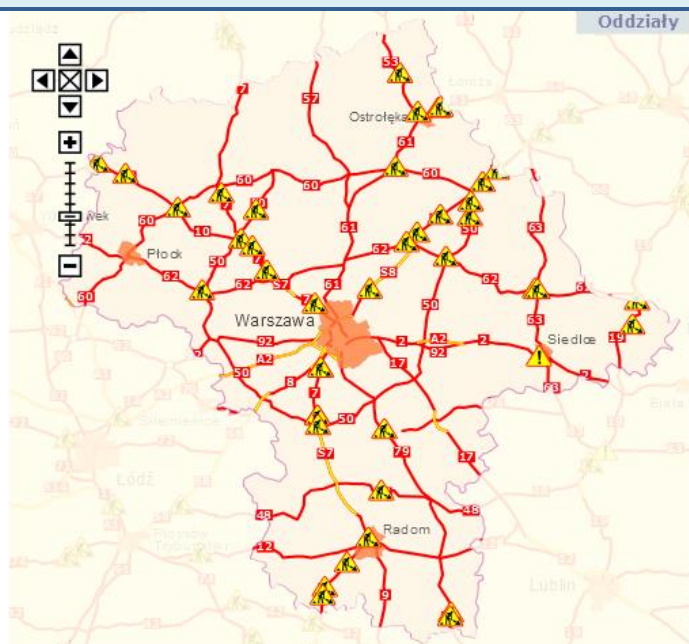
Stacja	PM10		NO2		CO		O3		SO2-S1		SO2-S24	
	µg/m3	% LV	µg/m3	% LV	µg/m3	% LV	µg/m3	% LV	µg/m3	% LV	µg/m3	% LV
Belsk-IGFPAN			6.7	3.34	25.4	2.54	103.2	85.64	2.8	0.8	1.7	1.35
Granica-KPN			11.2	5.59			100.3	83.24	0.8	0.23	0.8	0.64
Guty Duże			7.1	3.54			104	86.31	1.6	0.46	1.3	1.04
Legionowo-Zegrzyńska			22.1	11.02			99.9	82.9	10.5	3	3.9	3.11
Otwock-Brzozowa			24.2	12.07	35.0	3.5	94.1	78.09	4.2	1.2	2.6	2.07
Piaśń w Pułaskiego			84.2	42			109.3	90.71	6.5	1.85	5.8	4.62
Płock-Reja	11.5	22.77	32.6	16.26	30.5	3.05	103.3	85.73	5.2	1.48	1.4	1.12
Płock-Gimnazjum			25.8	12.87			94	78.01	58.7	16.75	10.5	8.37
Radom-Tochlemana	27.7	54.85	76.6	38.2	42.7	4.27	89.5	74.27	1	0.29	0.5	0.4
Siedlce-Konarskiego	24.5	48.51	48.2	24.04	37.2	3.72	103.7	86.06	2.4	0.68	1.8	1.43
Warszawa-Komunikacyjna	35.4	70.1	132.8	66.23	82.6	8.26						
Warszawa-Marszałkowska	29.1	57.62	91.3	45.54	69.8	6.98						
Warszawa-Podlesna							105.7	87.72				
Warszawa-Targówek	16.5	32.67	105.6	52.67	39.6	3.96	94.9	78.76	1.9	0.54	1.3	1.04
Warszawa-Ursynów	20	39.6	81.6	40.7			85.9	71.29	16.5	4.71	12.6	10.04
Żyrardów-Roosevelta	25.7	50.89										

Barwiona tabela przedstawia następujące parametry dla doby wskazanej w górnym oknie (domyślnie jest to doba poprzedzająca aktualną):  
 Dobry: O<sub>3</sub> - maksymalna średnia 8-godzinna  
 Umiarkowanie: CO - maksymalna średnia 8-godzinna  
 Dostateczny: NO<sub>2</sub> - maksymalna średnia 1-godzinna  
 Zły: SO<sub>2</sub>-S1 - maksymalna średnia 1-godzinna  
 Bardzo zły: SO<sub>2</sub>-S24 - średnia 24-godzinna  
 brak pomiaru: PM10 - średnia 24-godzinna

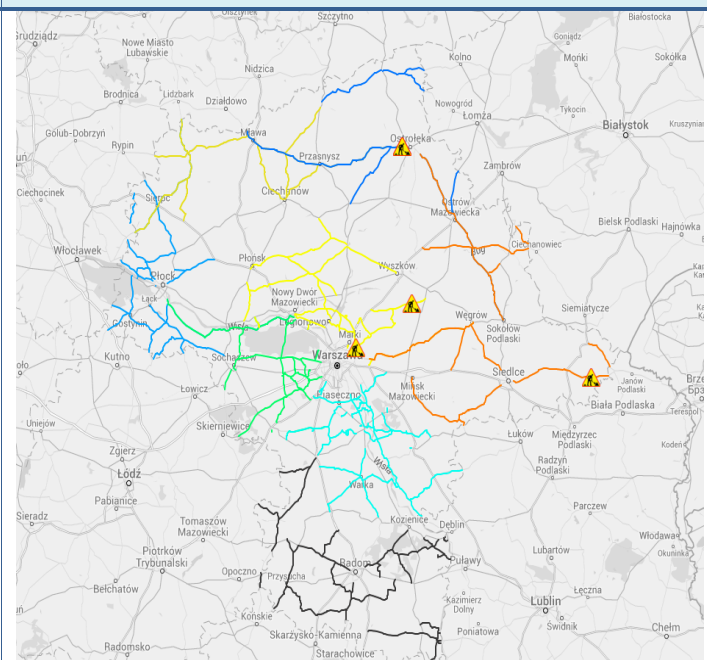
# Utrudnienia na drogach

## Drogi krajowe

Oddziały



## Drogi wojewódzkie

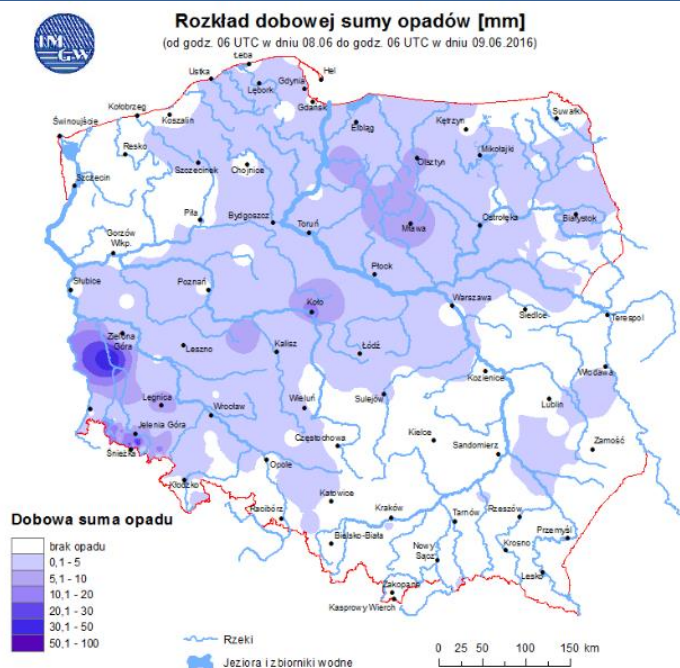


# INFORMACJE HYDROLOGICZNO - METEOROLOGICZNE

## Rozkład dobowej sumy opadów

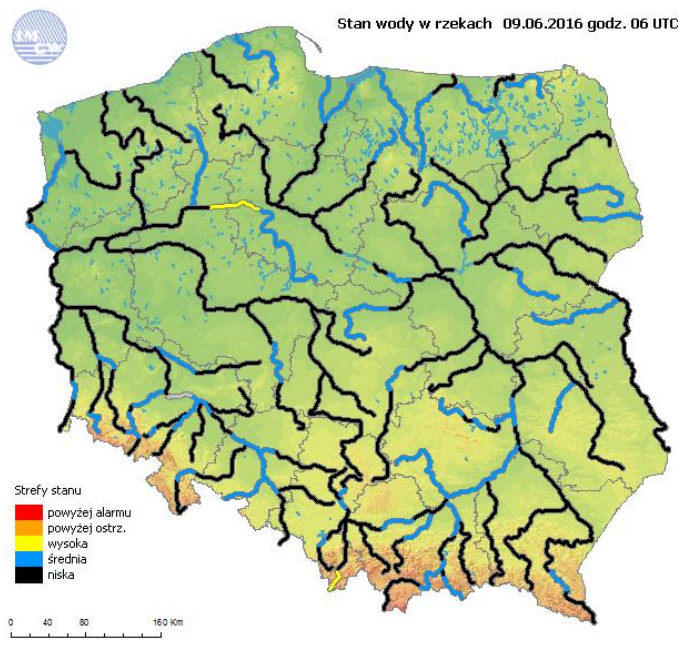
### Rozkład dobowej sumy opadów [mm]

(od godz. 06 UTC w dniu 08.06 do godz. 06 UTC w dniu 09.06.2016)

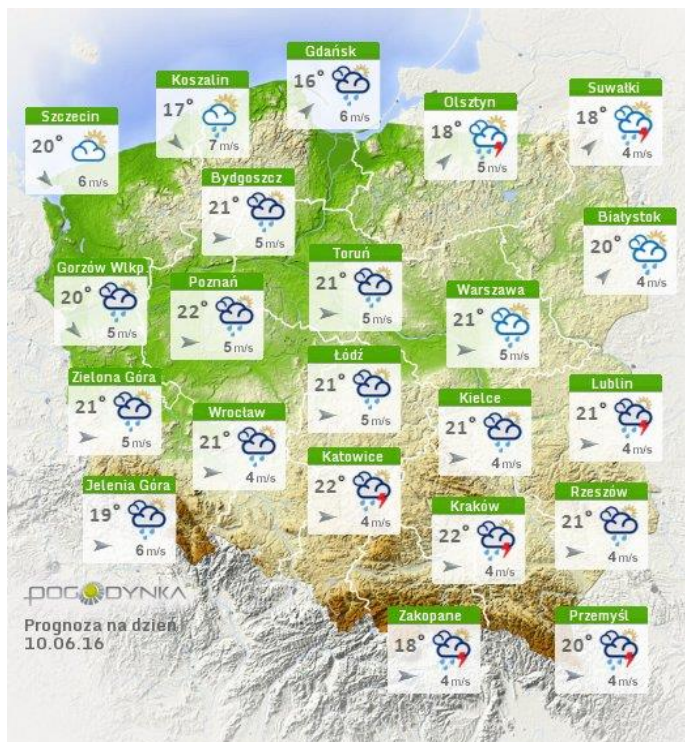


## Stan wody na głównych rzekach Polski

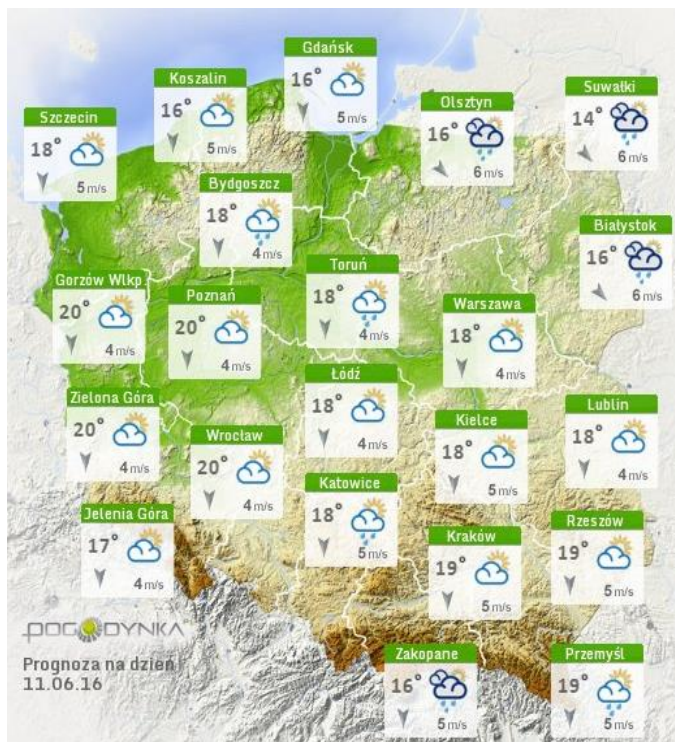
Stan wody w rzekach 09.06.2016 godz. 06 UTC



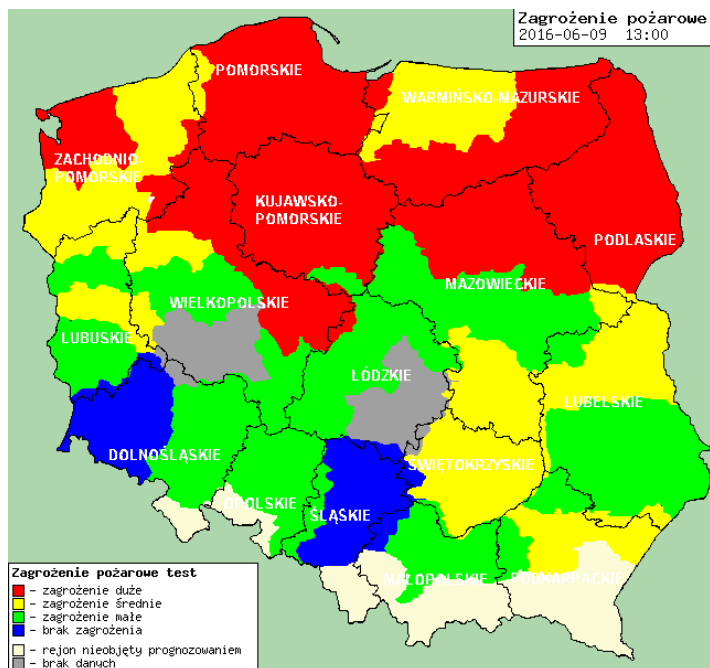
## Prognoza pogody na dziś



## Pogoda na jutro



## Zagrożenie pożarowe w lasach



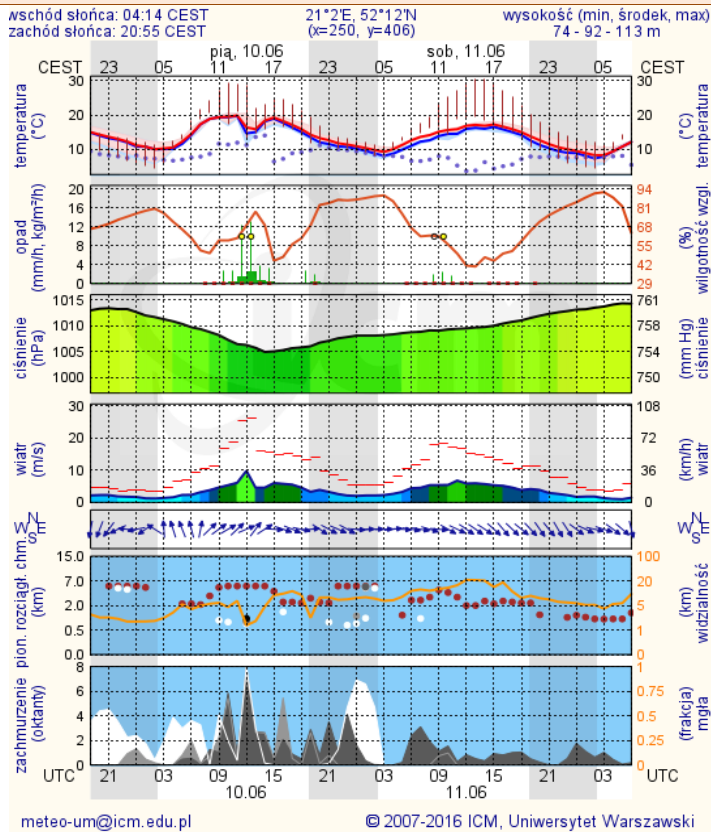
## Ostrzeżenia hydro/meteo

Nie obowiązują

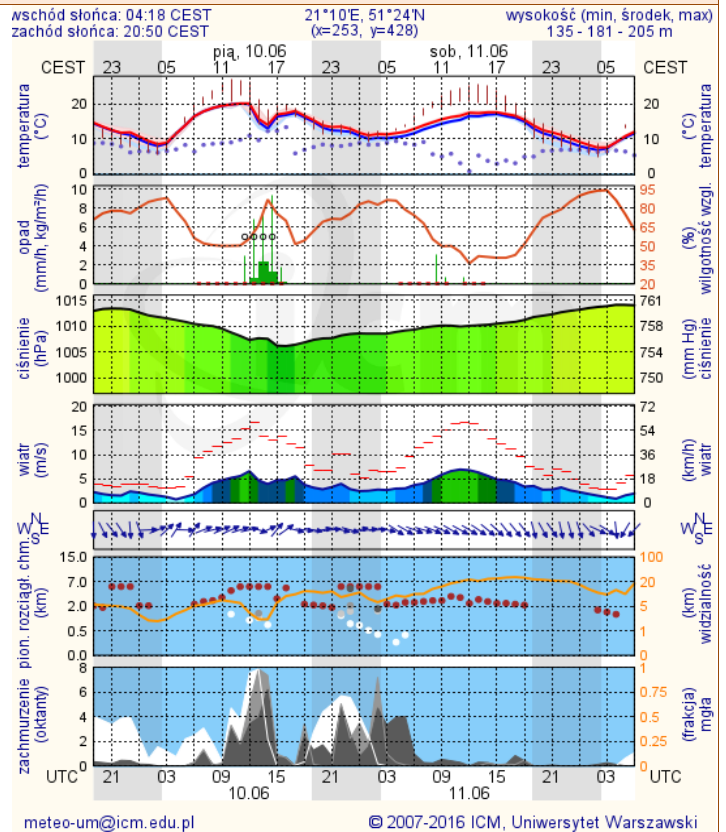
# METEOROGRAMY

## dla głównych miast województwa mazowieckiego:

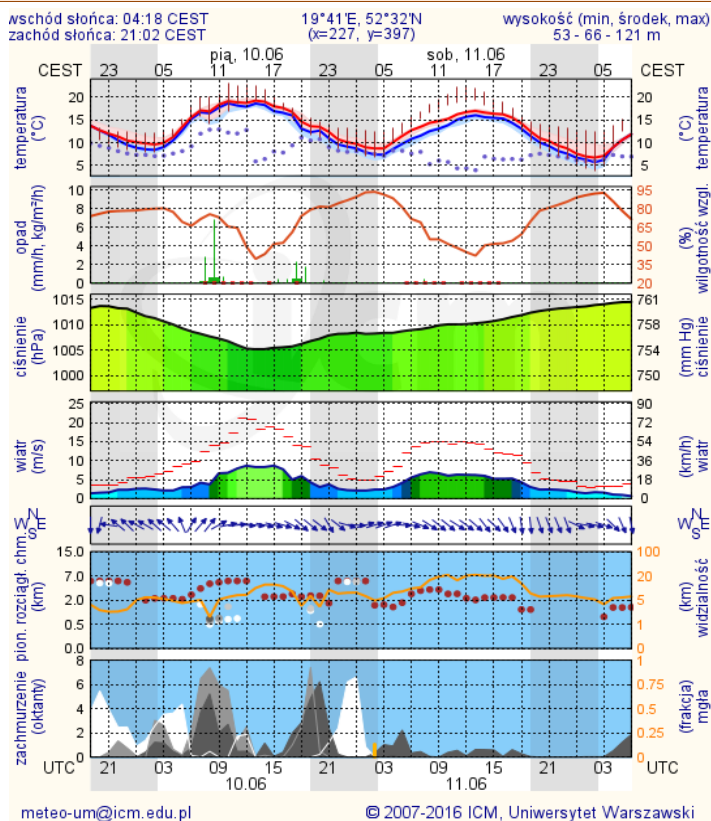
### Warszawa



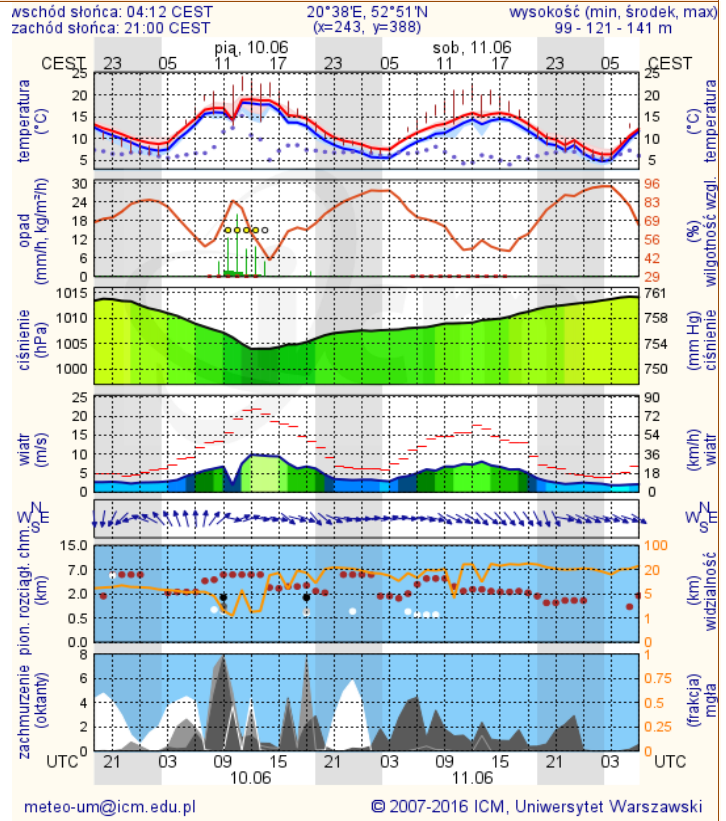
### Radom



### Płock

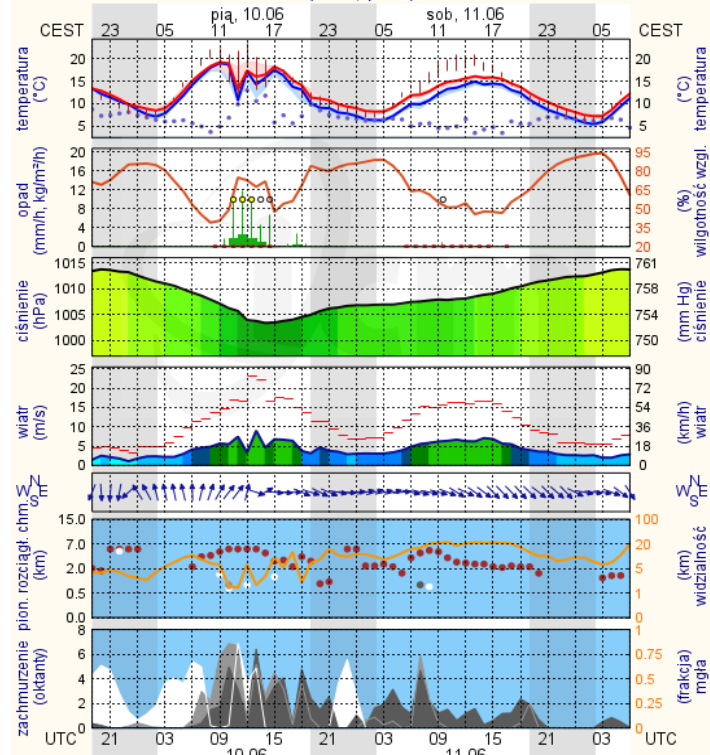


### Ciechanów



## Ostrołęka

wschód słońca: 04:07 CEST 21°33'E, 53°3'N wysokość (min, środek, max) 90 - 95 - 122 m  
zachód słońca: 20:57 CEST (x=258, y=382)

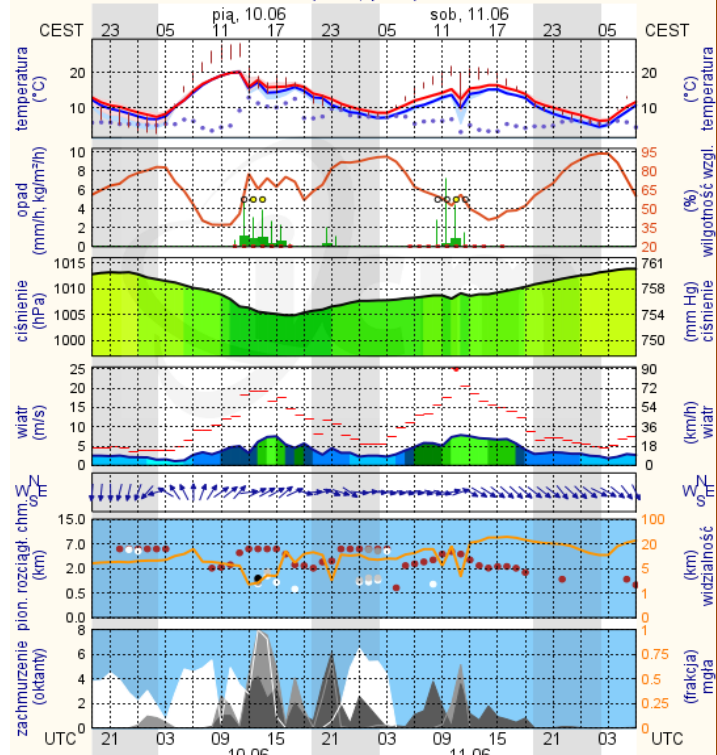


meteo-um@icm.edu.pl

© 2007-2016 ICM, Uniwersytet Warszawski

## Siedlce

wschód słońca: 04:10 CEST 22°16'E, 52°10'N wysokość (min, środek, max) 149 - 164 - 183 m  
zachód słońca: 20:49 CEST (x=271, y=406)



meteo-um@icm.edu.pl

© 2007-2016 ICM, Uniwersytet Warszawski