



BIULETYN INFORMACYJNY NR 161/2016

za okres od 08.06.2016 r. od godz. 8.00 do 09.06.2016 r. do godz.8.00

czwartek, 09.06.2016 r.



Najważniejsze zdarzenia z minionej doby

1. Warszawa – wypadek drogowy 49 osób przewiezionych do szpitala.
2. Województwo mazowieckie – sprawdzenie pirotechniczne.
3. Aleksandrów (powiat żyrardowski) – blokada DK 50.
4. Niegowiec (powiat Ostrów Mazowiecka) – dwie ofiary śmiertelne i 1 ranna.

ZESTAWIENIE DANYCH STATYSTYCZNYCH za okres: 08.06 – 09.06.2016 r.

	KOMENDA STOŁECZNA POLICJI		W analizowanym okresie	Od początku roku
	1) Odnotowano wypadków	Ogółem	6	1038
2) Ofiary śmiertelne w wypadkach drogowych/ kolejowych/ lotniczych		0/0/0	38/8/0	
3) Osoby ranne w wypadkach drogowych/kolejowych/lotniczych		25/0/0	1170/6/0	
4) Utonięcia /wychłodzenia		2/0	8/7	
	KOMENDA WOJEWÓDZKA POLICJI		W analizowanym okresie	Od początku roku
	1) Odnotowano wypadków	Ogółem	7	891
2) Ofiary śmiertelne w wypadkach drogowych/ kolejowych/ lotniczych		2/0/0	92/4/2	
3) Osoby ranne w wypadkach drogowych/kolejowych/lotniczych		7/0/0	1001/3/1	
4) Utonięcia/wychłodzenia		0/0	5/7	
	KOMENDA WOJEWÓDZKA PAŃSTWOWEJ STRAŻY POŻARNEJ		W analizowanym okresie	Od początku roku
	1) Liczba pożarów	ogółem	97	52259
2) Ofiary śmiertelne w pożarach/zaczadzenia		0/0	20/5	
3) Osoby ranne w pożarach/zatrute CO		1/0	201/18	
	NADWIŚLAŃSKI ODDZIAŁ STRAŻY GRANICZNEJ		W dniu 08.06.2016	Od początku roku
	1) Ruch graniczny: schengen/non-schengen	ogółem	36319/13888	4252794/1941278
2) Złożone wnioski o nadanie statusu uchodźcy		3	326	
3) Cudzoziemcy, którym odmówiono wjazdu do RP/zatrzymano		2/1	204/469	

WYKAZ ZGROMADZEŃ PUBLICZNYCH, IMPREZ MASOWYCH I INNYCH WYDARZEŃ planowanych w dniu 09.06.2016 r.

Godziny imprezy	Rodzaj imprezy	Miejsce/Trasa	Organizator	Liczba uczestników	Uwagi
całodobowo	zgrupowanie	al. Ujazdowskie 1/3, przed Kancelarią Prezesa Rady Ministrów	osoba prywatna	15-20 do kilkuset	postępowanie uproszczone, (rozstawione namioty, własne nagłośnienie i agregat prądowłczy)
9.30-20.30	inne	(9.30-12.30) ul. Rakowiecka 26/30, przed Prokuraturą Krajową, (9.30-12.30) ul. Rakowiecka 2A, przed Agencją Bezpieczeństwa Wewnętrznego, (16.00-20.30) rondo Dmowskiego, przed wejściem do Stacji Metra Centrum	osoba prywatna	1	jednoosobowy protest przeciwko nierównemu traktowaniu obywateli wobec prawa przez sądy i prokuratury oraz przeciwko zbrodniczemu nadużywaniu prawa w zakamuflowany sposób na obywatelach przez Państwo Polskie poprzez służbę specjalną ABW
12.30-13.30	zgrupowanie	skrzyżowanie ulic Matejki i Al. Ujazdowskie	osoba prywatna	50	protest przeciwko nowelizacji ustawy o leczeniu niepłodności
19.30-23.30	zgrupowanie	(19.30-21.00) zbiórka : ul. Krakowskie Przedmieście, przed pomnikiem Kopernika, (21.00-23.30) przemarsz ulicami: Krakowskie Przedmieście, Nowy Świat, Al. Jerozolimskie, Prosta, Twarda, Al. Jerozolimskie, Bitwy Warszawskiej 1920r., Banacha, Żwirki i Wigury, Raclawicka, Wołoska, św. Andrzeja Boboli, Batorego, Boya-Żeleńskiego, pl. Unii Lubelskiej, Marszałkowska, Królewska i Krakowskie Przedmieście, przed pomnik Mikołaja Kopernika przy ul. Krakowskie Przedmieście	Warszawskie Stowarzyszenie Rolkarskie Polskater	6000-10000	ph. "Nightskating Warszawa" - popularyzacja wrotkarstwa jako środka transportu w mieście oraz zwrócenie uwagi na potrzeby rolkarzy
22.00-24.00	zgrupowanie	ul. Krakowskie Przedmieście 48/50, przed Pałacem Prezydenckim	osoba prywatna	5-10	zgrupowanie będą stali z transparentami i rozdawali ulotki bdb - postępowanie uproszczone

ZAGROŻENIA ŚRODOWISKA

Wyniki pomiarów zanieczyszczeń powietrza za minioną dobę [w µg/m³] na automatycznych stacjach WIOŚ w Warszawie

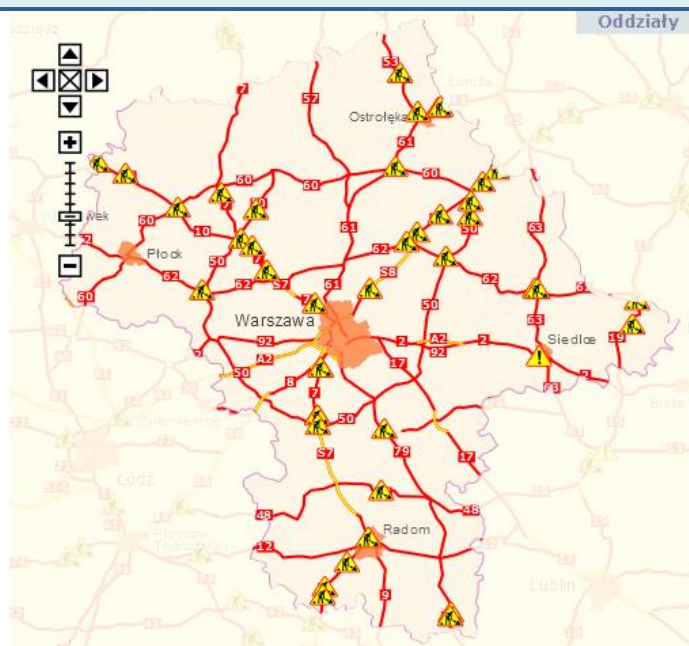
DATA	08-06-2016		<	>	Kalendarz	Prezentuj dane						
Stacja	PM10		NO2		CO		O3		SO2-S1		SO2-S24	
	µg/m3	% LV	µg/m3	% LV	µg/m3	% LV	µg/m3	% LV	µg/m3	% LV	µg/m3	% LV
Belsk-IGFPAN			19.9	9.93	254	2.54	123.9	102.82	6.6	1.88	2.5	1.99
Granica-KPN			24	11.97			115.6	95.93	2.1	0.6	1.1	0.88
Guty Duże			11.4	5.69			117.2	97.26	2.7	0.77	1.9	1.51
Legionowo-Zegrzyńska			27.5	13.72			117	97.1	4.7	1.34	3.5	2.79
Otwock-Brzozowa			51	25.44	457	4.57	126.1	104.65	70.6	20.14	10.7	8.53
Piastów-Pułaskiego			46.1	22.99			129.1	107.14	8.4	2.4	6	4.78
Płock-Reja	15.7	31.09	49.6	24.74	404	4.04	116.3	96.51	29.7	8.47	2.9	2.31
Płock-Gimnazjum			44.3	22.09	306	3.06	105.6	87.63	7.3	2.08	4.1	3.27
Radom-Tochtermana	24.8	49.11	66	32.92	566	5.66	106.3	88.22	3.9	1.11	2.1	1.67
Siedlce-Konarskiego	21.3	42.18	31.2	15.56	460	4.6	114.1	94.69	7.3	2.08	2.6	2.07
Warszawa-Komunikacyjna	46.4	91.88	155	77.31	822	8.22						
Warszawa-Marszałkowska	27.7	54.85	90.5	45.14	650	6.5						
Warszawa-Podleśna							122.5	101.66				
Warszawa-Targówek	24.8	49.11	85.8	42.79	585	5.85	112.5	93.36	6.2	1.77	2.7	2.15
Warszawa-Ursynów	22.7	44.95	45.8	22.84			105.1	87.22	15.2	4.34	12	9.56
Żyrardów-Roosevelta	26.9	53.27										

Barwno, dobry	Powyższa tabela przedstawia następujące parametry dla doby wskazanej w górnym oknie (domyślnie jest to doba poprzedzająca aktualną):
Dobry	O ₃ - m maksymalna średnia 8-godzinna
Umiarkowanie	CO - maksymalna średnia 8-godzinna
Dostateczny	NO ₂ - maksymalna średnia 1-godzinna
Źły	SO ₂ -S1 - maksymalna średnia 1-godzinna
Barwno, zły	SO ₂ -S24 - średnia 24-godzinna
brak pomiaru	PM10 - średnia 24-godzinna

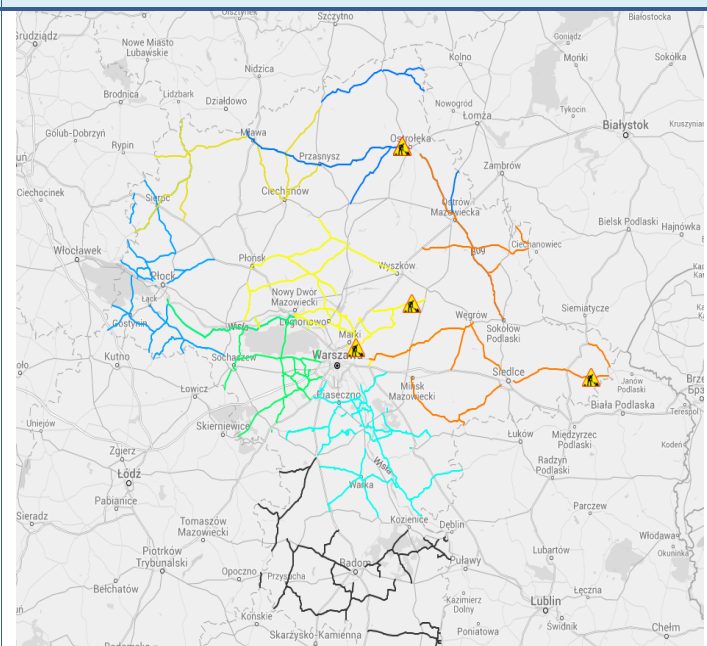
Utrudnienia na drogach

Drogi krajowe

Oddziały



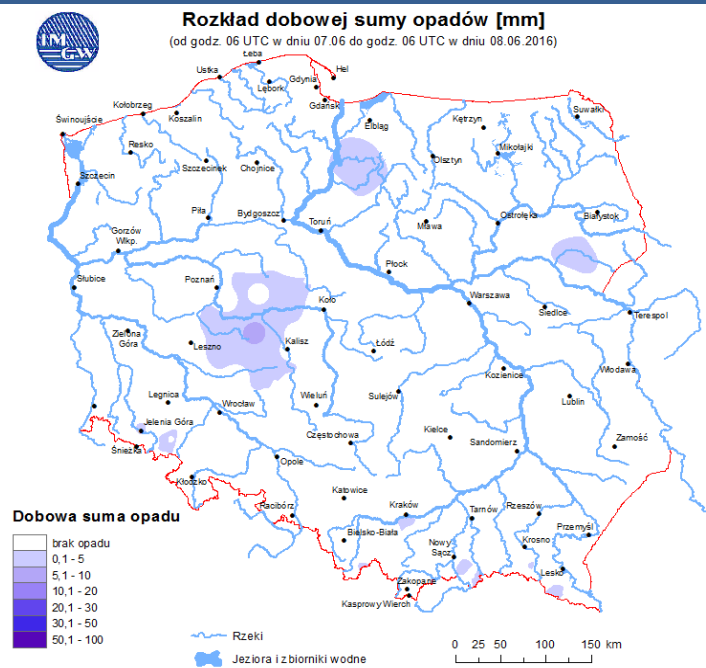
Drogi wojewódzkie



INFORMACJE HYDROLOGICZNO - METEOROLOGICZNE

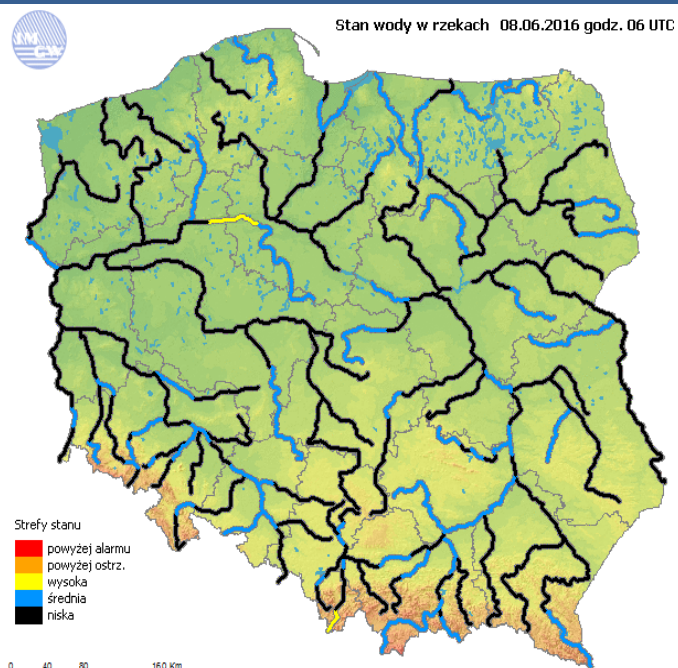
Rozkład dobowej sumy opadów

Rozkład dobowej sumy opadów [mm]
(od godz. 06 UTC w dniu 07.06 do godz. 06 UTC w dniu 08.06.2016)

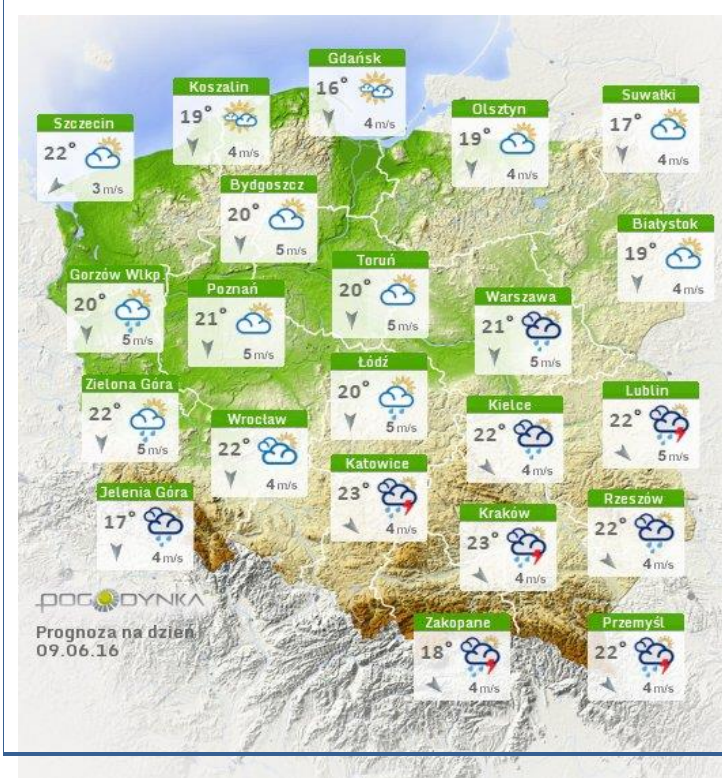


Stan wody na głównych rzekach Polski

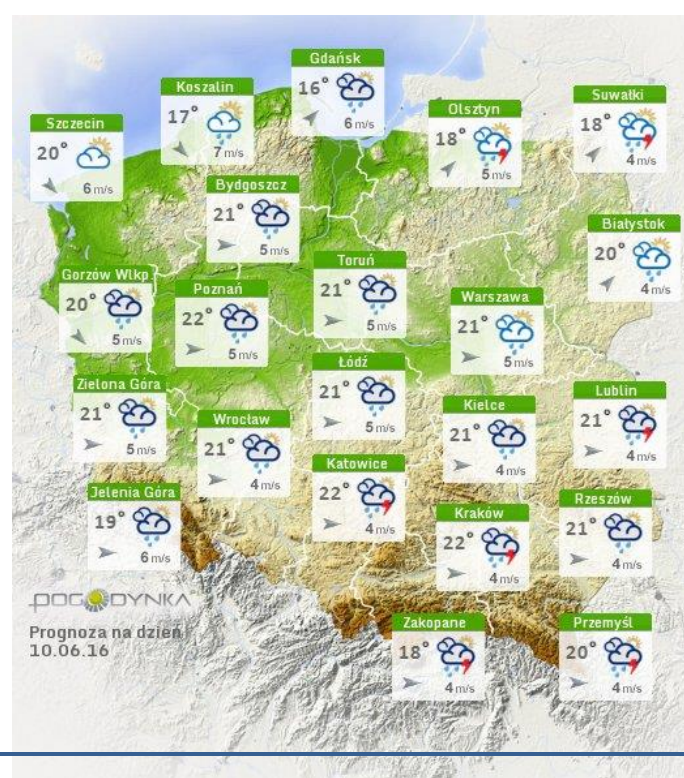
Stan wody w rzekach 08.06.2016 godz. 06 UTC



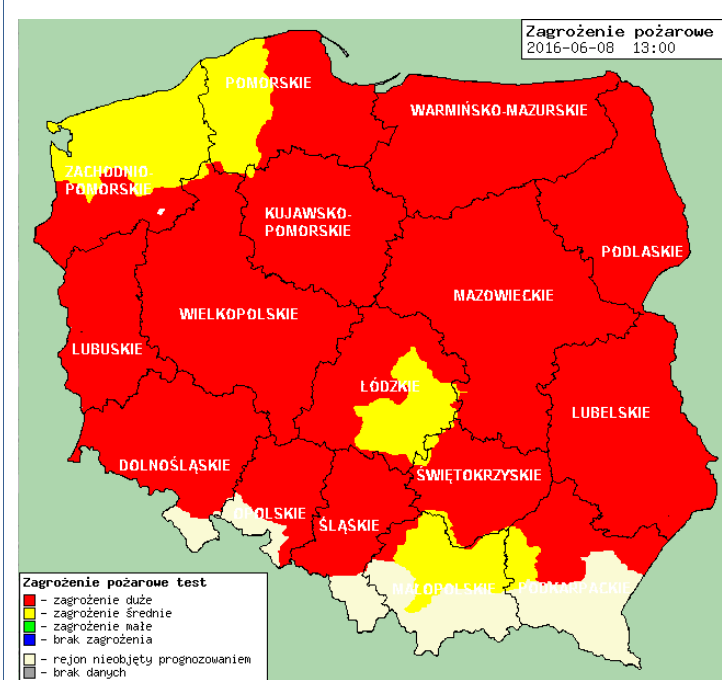
Prognoza pogody na dziś



Pogoda na jutro



Zagrożenie pożarowe w lasach



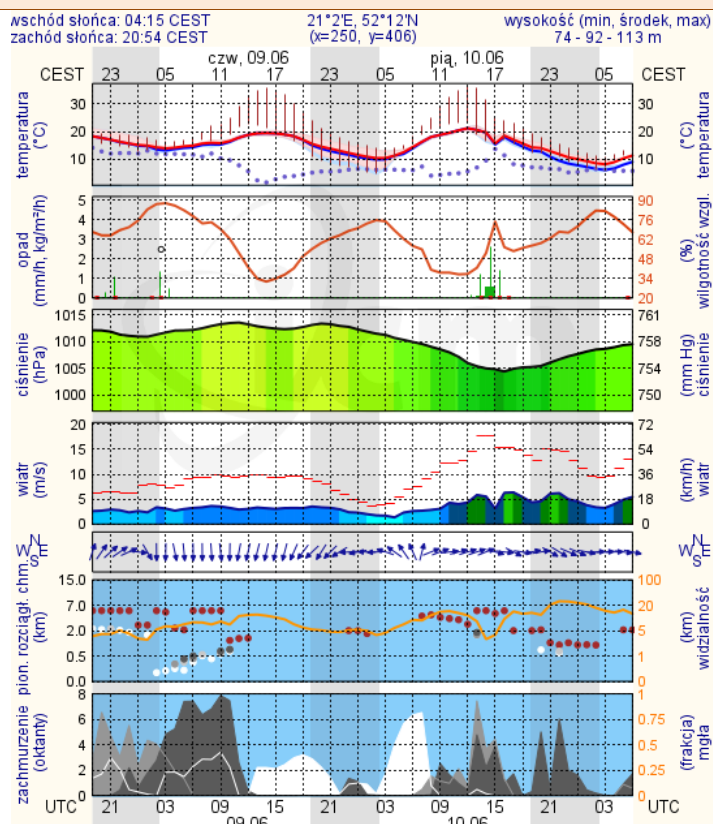
Ostrzeżenia hydro/meteo

Nie obowiązują

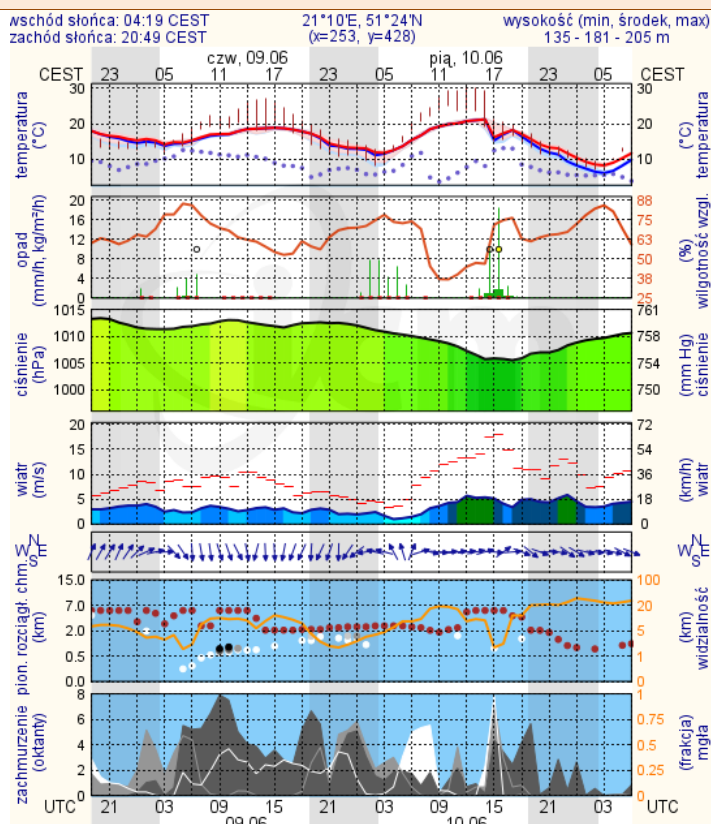
METEOROGRAMY

dla głównych miast województwa mazowieckiego:

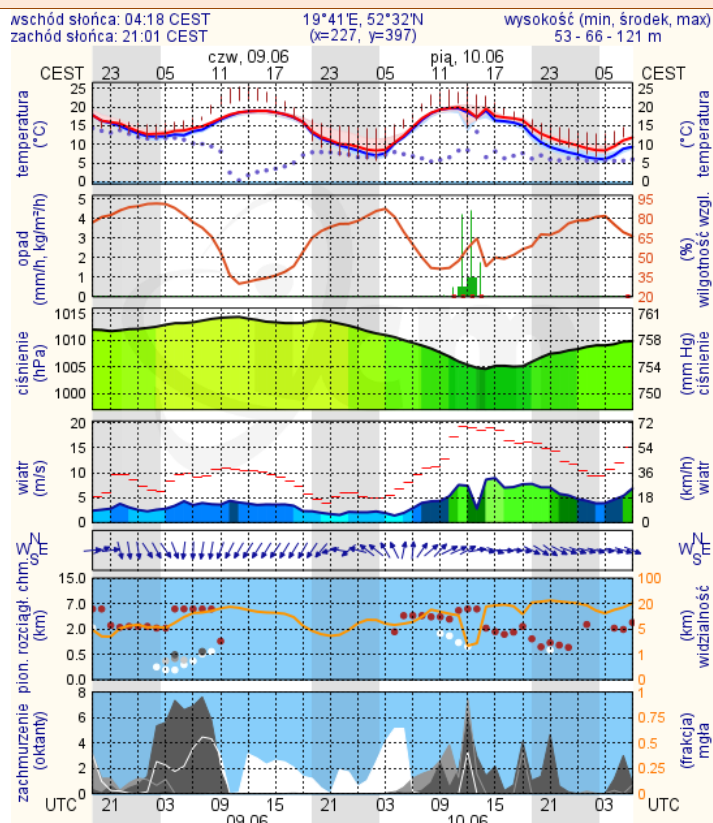
Warszawa



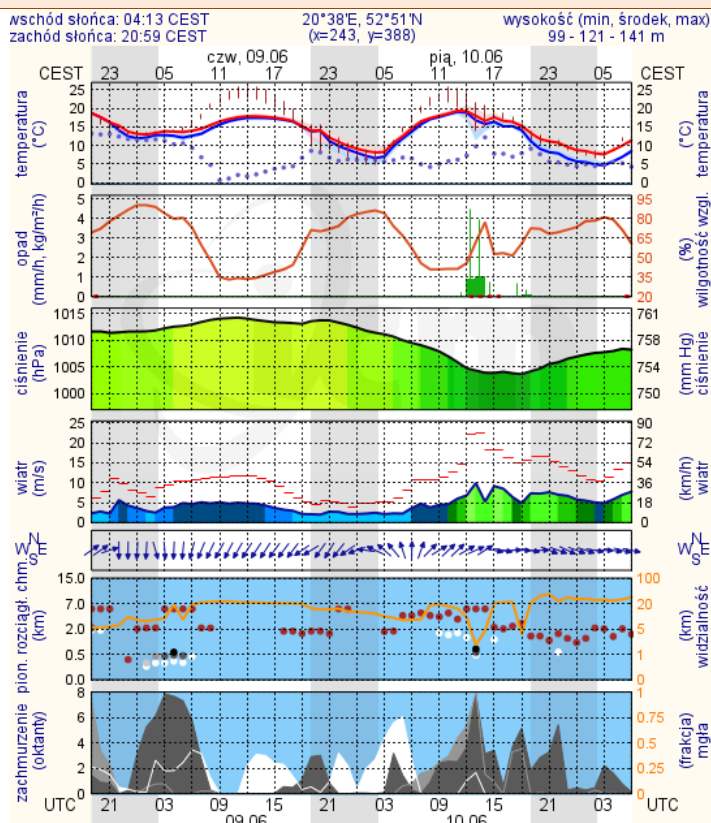
Radom



Płock

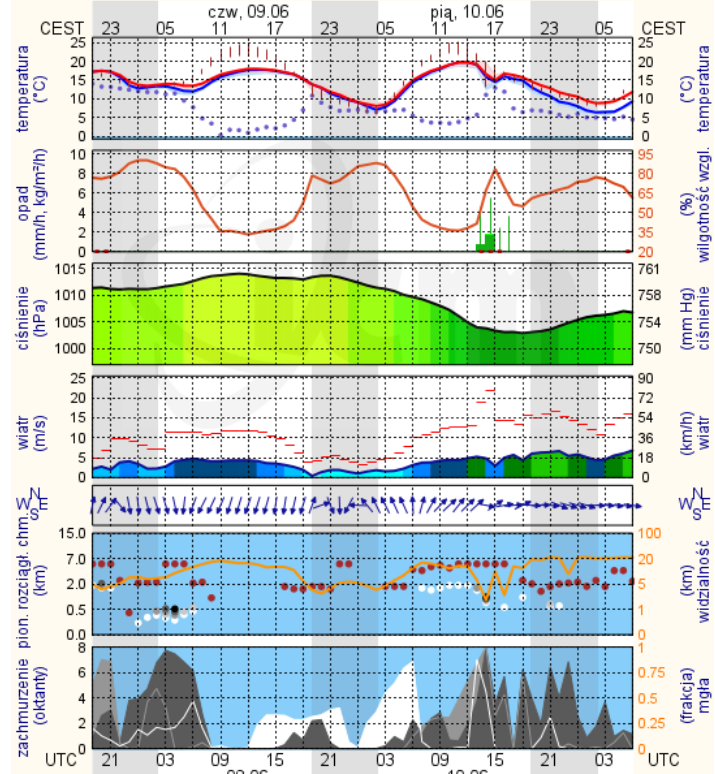


Ciechanów



Ostrołęka

wschód słońca: 04:08 CEST 21°33'E, 53°3'N wysokość (min, środek, max)
zachód słońca: 20:57 CEST (x=258, y=382) 90 - 95 - 122 m



Siedlce

wschód słońca: 04:10 CEST 22°16'E, 52°10'N wysokość (min, środek, max)
zachód słońca: 20:49 CEST (x=271, y=406) 149 - 164 - 183 m

