



## BIULETYN INFORMACYJNY NR 160/2016

za okres od 07.06.2016 r. od godz. 8.00 do 08.06.2016 r. do godz.8.00

środa, 08.06.2016 r.



### Najważniejsze zdarzenia z minionej doby

1. Ćwiczenie „RENEGADE-SAREX-16/1.
2. Warszawa (rzeka Wisła) – wyłowienie zwłok n/n mężczyzny.
3. Konstancin – Jeziorna (powiat piaseczyński) – wyłowienie zwłok n/n kobiety.
4. Potasznik (powiat garwoliński) – wybuch przesytki w busie firmy CONBUS.

## ZESTAWIENIE DANYCH STATYSTYCZNYCH za okres: 07.06 – 08.06.2016 r.

	<b>KOMENDA STOŁECZNA POLICJI</b>		<b>W analizowanym okresie</b>	<b>Od początku roku</b>
	1) Odnotowano wypadków	Ogółem	0	1016
	2) Ofiary śmiertelne w wypadkach drogowych/ kolejowych/ lotniczych		0/0/0	37/8/0
	3) Osoby ranne w wypadkach drogowych/kolejowych/lotniczych		0/0/0	1129/6/0
	4) Utonięcia /wychłodzenia		0/0	6/7
	<b>KOMENDA WOJEWÓDZKA POLICJI</b>		<b>W analizowanym okresie</b>	<b>Od początku roku</b>
	1) Odnotowano wypadków	Ogółem	8	884
	2) Ofiary śmiertelne w wypadkach drogowych/ kolejowych/ lotniczych		0/0/0	90/4/2
	3) Osoby ranne w wypadkach drogowych/kolejowych/lotniczych		11/0/0	994/3/1
	4) Utonięcia/wychłodzenia		0/0	5/7
	<b>KOMENDA WOJEWÓDZKA PAŃSTWOWEJ STRAŻY POŻARNEJ</b>		<b>W analizowanym okresie</b>	<b>Od początku roku</b>
	1) Liczba pożarów	ogółem	92	52162
	2) Ofiary śmiertelne w pożarach/zaczadzenia		0/0	20/5
	3) Osoby ranne w pożarach/zatrute CO		0/0	200/18
	<b>NADWIŚLAŃSKI ODDZIAŁ STRAŻY GRANICZNEJ</b>		<b>W dniu 07.06.2016</b>	<b>Od początku roku</b>
	1) Ruch graniczny: schengen/non-schengen	ogółem	33680/13281	4216475/1927390
	2) Złożone wnioski o nadanie statusu uchodźcy		3	323
	3) Cudzoziemcy, którym odmówiono wjazdu do RP/zatrzymano		3/7	202/468

**WYKAZ ZGROMADZEŃ PUBLICZNYCH, IMPREZ MASOWYCH I INNYCH WYDARZEŃ planowanych w dniu 08.06.2016 r.**

Godziny imprezy	Rodzaj imprezy	Miejsce/Trasa	Organizator	Liczba uczestników	Uwagi
0.00-24.00	zgromadzenie	al. Ujazdowskie 1/3, przed Kancelarią Prezesa Rady Ministrów	osoba prywatna	15-20 do kilkuset	postępowanie uproszczone, (rozstawione namioty, własne nagłośnienie i agregat prądowłczy)
17.00-20.00	zgromadzenie	zbiórka przy rondzie na skrzyżowaniu ul. Arkuszcza - Wólczyńska, <u>przemarsz</u> ulicami: Wólczyńska, Żeromskiego, przed gmach Urzędu Dzielnicy Bielany przy ul. Żeromskiego 29	Stowarzyszenie "Czyste Radiowo"	300	wręczenie petycji Burmistrzowi Bielany
17.30	dyplomatyczna	ul. Kawalerii 12, siedziba Ambasady Zjednoczonego Królestwa Wielkiej Brytanii i Irlandii Północnej	Ambasada Zjednoczonego Królestwa Wielkiej Brytanii i Irlandii Północnej	bdb	przyjęcie z okazji urodzin Królowej Elżbiety
19.00-21.00	zgromadzenie	ul. Wiejska 4/6/8, przed gmachem Sejmu RP	osoba prywatna	1500	przeciw tzw. ustawie antyterrorystycznej

**ZAGROŻENIA ŚRODOWISKA**
**Wyniki pomiarów zanieczyszczeń powietrza za minioną dobę [w µg/m<sup>3</sup>] na automatycznych stacjach WIOŚ w Warszawie**

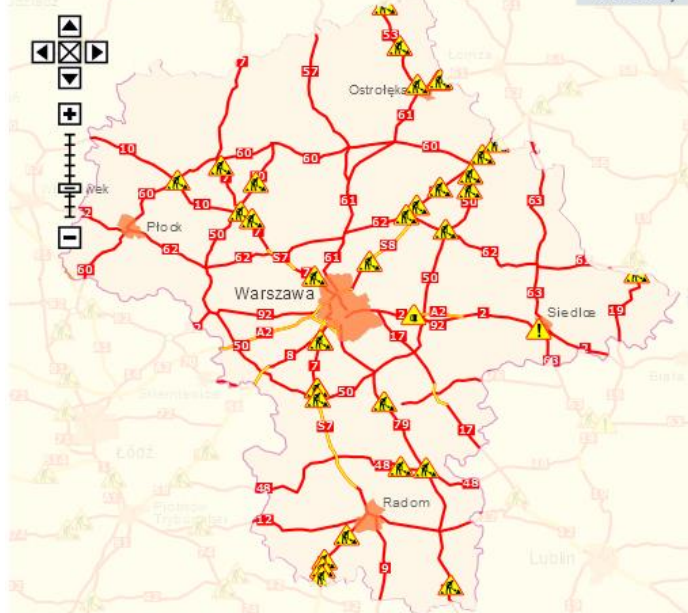
DATA	07-06-2016	<	>	Kalendarz	Prezentuj dane							
Stacja	PM10		NO2		CO		O3		SO2-S1		SO2-S24	
	µg/m3	% LV	µg/m3	% LV	µg/m3	% LV	µg/m3	% LV	µg/m3	% LV	µg/m3	% LV
Belsk-IGFPAN			18.4	9.18	239	2.39	107.5	89.21	15	4.28	2.9	2.31
Granicz-KPN			11.4	5.69			98.7	81.91	1.8	0.51	0.8	0.64
Guty Duże			9.4	4.69			94.5	78.42	1.7	0.49	1.4	1.12
Legionowo-Zegrzyńska			16.3	8.13			93.2	77.34	3.6	1.03	2.7	2.15
Otwock-Brzozowa			50.8	25.34	344	3.44	98	81.33	5.1	1.46	3.3	2.63
Piastów-Pułaskiego			90.3	45.04			99	82.16	4.4	1.26	3.2	2.55
Płock-Reja	14.4	28.51	59.6	29.73	322	3.22	107.1	88.88	17.3	4.94	4.6	3.67
Płock-Gimnazjum			36	17.96	298	2.98	96.6	80.17	18.9	5.39	4.3	3.43
Radom-Tochtermana	25.3	50.1	89.7	44.74	412	4.12	85.9	71.29	5.2	1.48	3	2.39
Siedlce-Konarskiego	20.7	40.99	69.1	34.46	398	3.98	91	75.52	2.7	0.77	1.7	1.35
Warszawa-Ko muniacyjna	45.6	90.3	139.5	69.58	813	8.13						
Warszawa-M arszako wska	31.2	61.78	89.8	44.79	648	6.48						
Warszawa-Po dleśna							102.4	84.98				
Warszawa-Targówek	18.6	36.83	93.1	46.43	413	4.13	89.8	74.52	14.2	4.05	2.8	2.23
Warszawa-Ursynów	21.2	41.98	55	27.43			83.7	69.46	13.4	3.82	10.7	8.53
Żyrardów-Roosevelta	28.9	57.23										

Barwno dobry	Powyzsza tabela przedstawia następujące parametry dla doby wskazanej w górnym oknie (domyślnie jest to doba poprzedzająca aktualną):
Dobry	O <sub>3</sub> - maksymalna średnia 8-godzinna
Umiarkowanie	CO - maksymalna średnia 8-godzinna
Dostateczny	NO <sub>2</sub> - maksymalna średnia 1-godzinna
zły	SO <sub>2</sub> -S1 - maksymalna średnia 1-godzinna
Barwno zły	SO <sub>2</sub> -S24 - średnia 24-godzinna
brak pomiaru	PM10 - średnia 24-godzinna

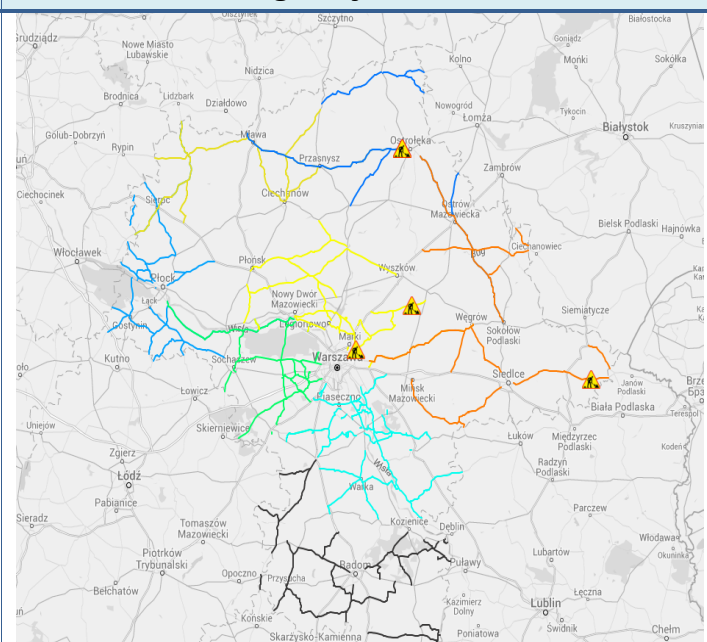
# Utrudnienia na drogach

## Drogi krajowe

Oddziały



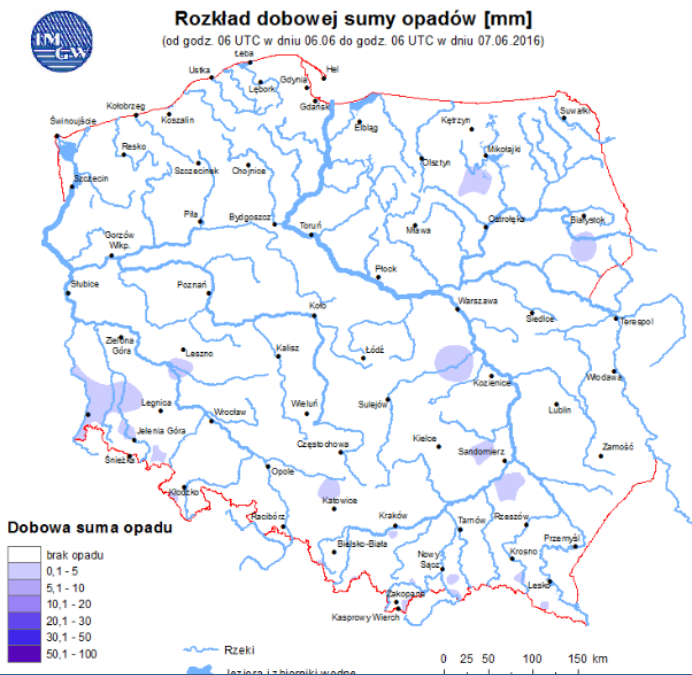
## Drogi wojewódzkie



# INFORMACJE HYDROLOGICZNO - METEOROLOGICZNE

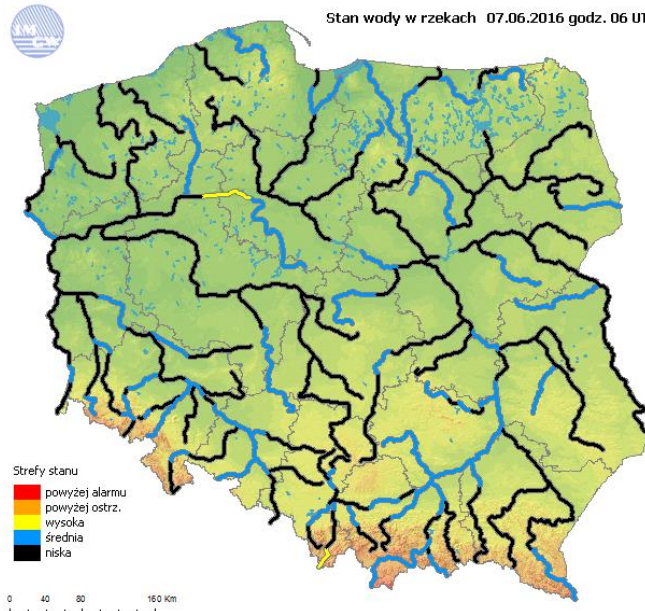
## Rozkład dobowej sumy opadów

**Rozkład dobowej sumy opadów [mm]**  
(od godz. 06 UTC w dniu 06.06 do godz. 06 UTC w dniu 07.06.2016)



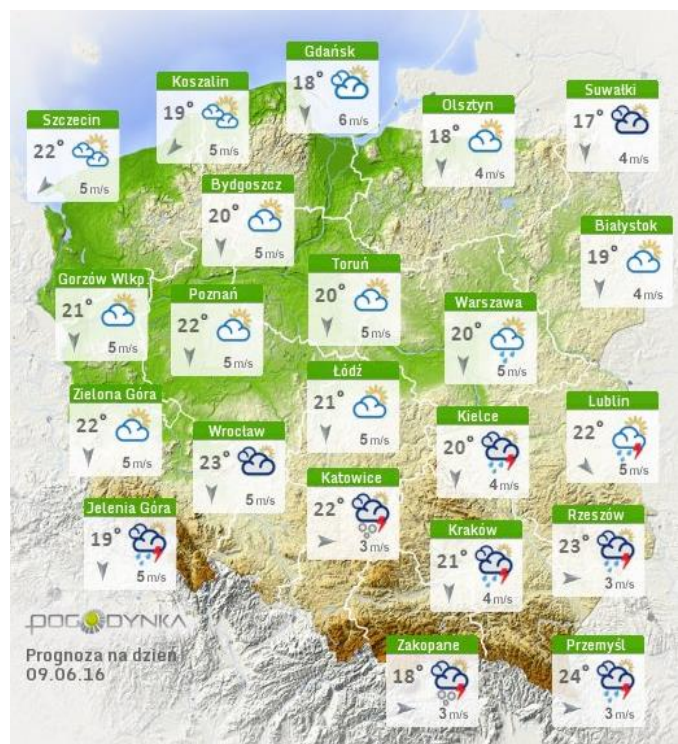
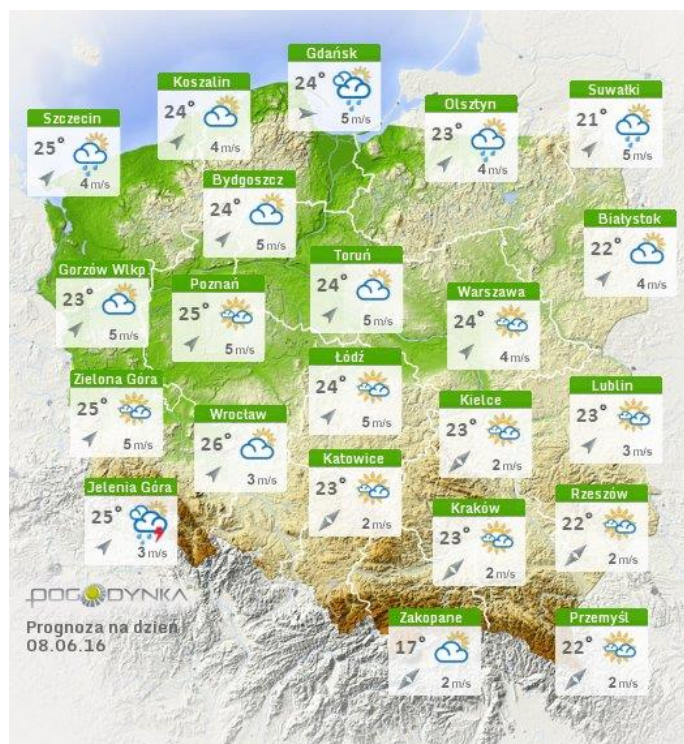
## Stan wody na głównych rzekach Polski

Stan wody w rzekach 07.06.2016 godz. 06 UTC



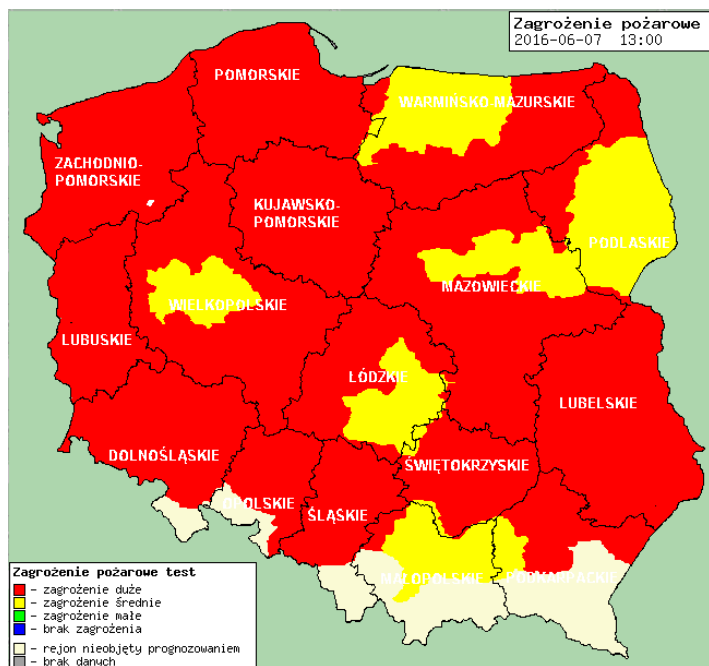
## Prognoza pogody na dziś

## Pogoda na jutro



## Zagrożenie pożarowe w lasach

## Ostrzeżenia hydro/meteo

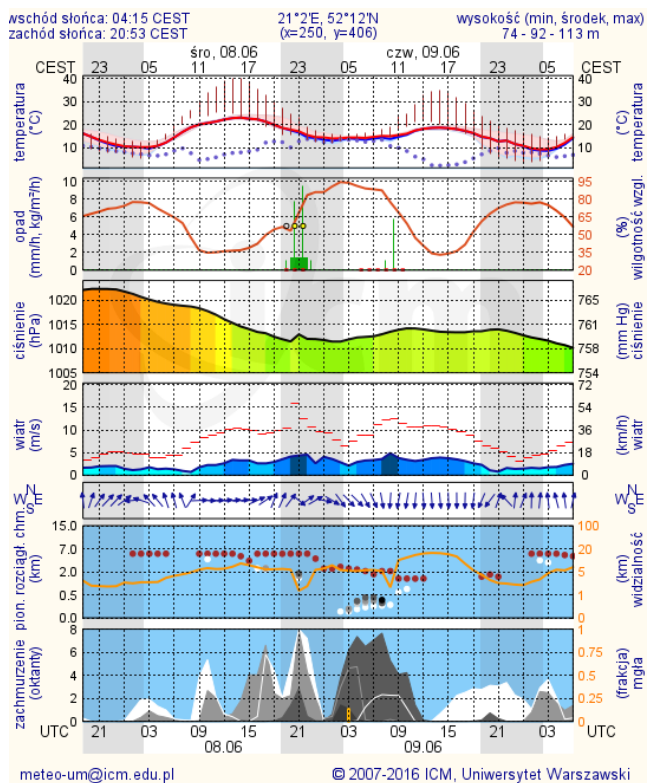


Nie obowiązują

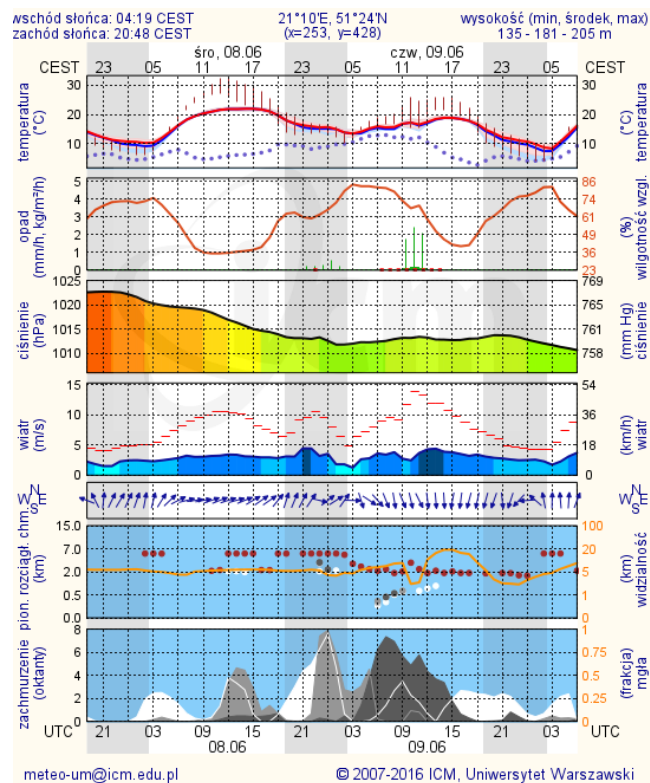
# METEOROGRAMY

dla głównych miast województwa mazowieckiego:

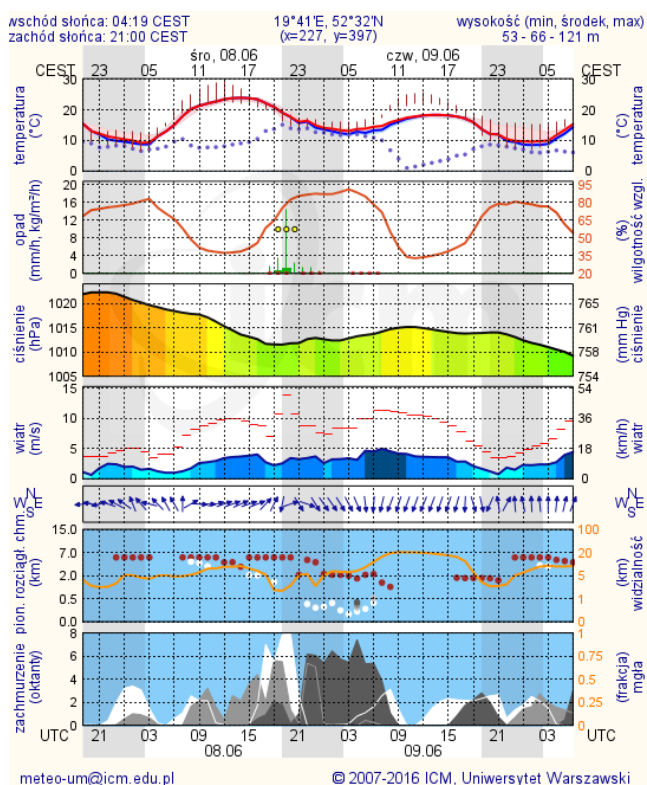
## Warszawa



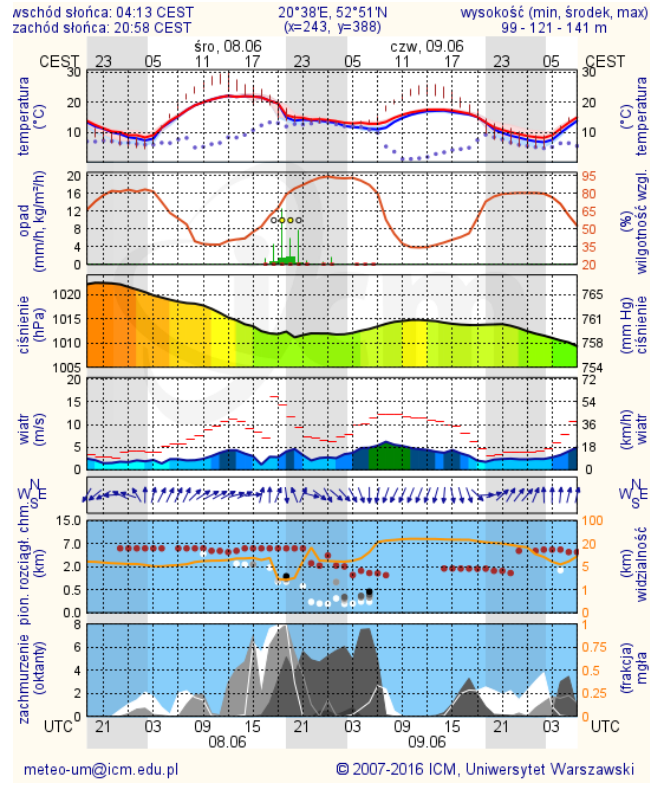
## Radom



## Płock

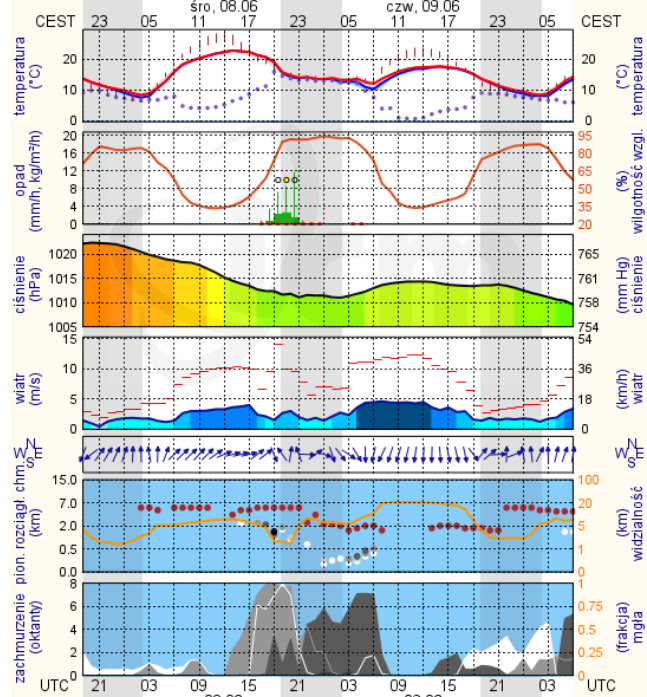


## Ciechanów



## Ostrołęka

wschód słońca: 04:08 CEST  
zachód słońca: 20:56 CEST  
21°33'E, 53°3'N  
(x=258, y=382)  
wysokość (min, środek, max)  
90 - 95 - 122 m

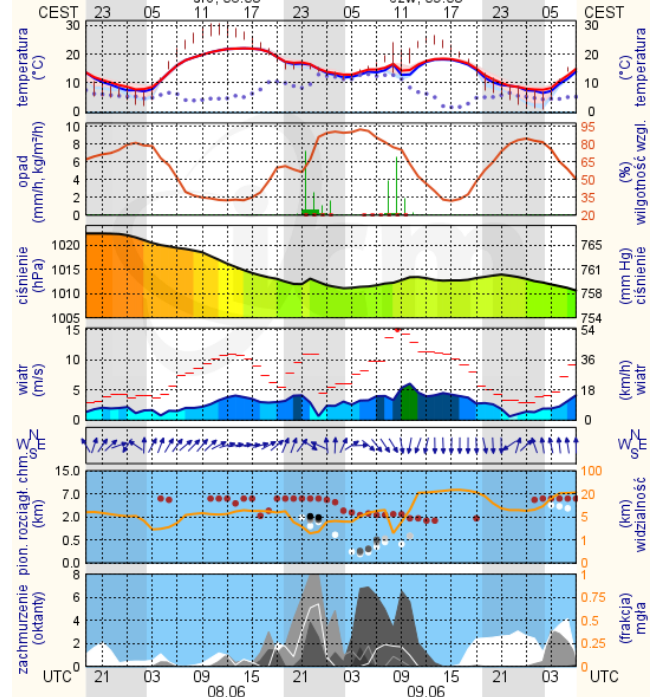


meteo-um@icm.edu.pl

© 2007-2016 ICM, Uniwersytet Warszawski

## Siedlce

wschód słońca: 04:10 CEST  
zachód słońca: 20:48 CEST  
22°16'E, 52°10'N  
(x=271, y=406)  
wysokość (min, środek, max)  
149 - 164 - 183 m



meteo-um@icm.edu.pl

© 2007-2016 ICM, Uniwersytet Warszawski