

## BIULETYN INFORMACYJNY NR 159/2016

za okres od 05.06.2016 r. od godz. 8.00 do 06.06.2016 r. do godz.8.00


wtorek, 07.06.2016 r.



### Najważniejsze zdarzenia z minionej doby

1. Stacja metra Rondo ONZ – samobójstwo mężczyzny.
2. Rubin (pow. gostyński) – wypadek drogowy 1 ofiara śmiertelna.
3. Wołomin (pow. wołomiński) – śmiertelne potrącenie rowerzystki.

## ZESTAWIENIE DANYCH STATYSTYCZNYCH za okres: 06.06 – 07.06.2016 r.

	<b>KOMENDA STOŁECZNA POLICJI</b>		<b>W analizowanym okresie</b>	<b>Od początku roku</b>
	1) Odnotowano wypadków	Ogółem	7	1016
	2) Ofiary śmiertelne w wypadkach drogowych/ kolejowych/ lotniczych		1/0/0	37/8/0
	3) Osoby ranne w wypadkach drogowych/kolejowych/lotniczych		9/0/0	1129/6/0
	4) Utonięcia /wychłodzenia		0/0	6/7
	<b>KOMENDA WOJEWÓDZKA POLICJI</b>		<b>W analizowanym okresie</b>	<b>Od początku roku</b>
	1) Odnotowano wypadków	Ogółem	8	876
	2) Ofiary śmiertelne w wypadkach drogowych/ kolejowych/ lotniczych		1/0/0	90/4/2
	3) Osoby ranne w wypadkach drogowych/kolejowych/lotniczych		8/0/0	983/3/1
	4) Utonięcia/wychłodzenia		0/0	5/7
	<b>KOMENDA WOJEWÓDZKA PAŃSTWOWEJ STRAŻY POŻARNEJ</b>		<b>W analizowanym okresie</b>	<b>Od początku roku</b>
	1) Liczba pożarów	ogółem	70	52070
	2) Ofiary śmiertelne w pożarach/zaczadzenia		0/0	20/5
	3) Osoby ranne w pożarach/zatrute CO		1/0	200/18
	<b>NADWIŚLAŃSKI ODDZIAŁ STRAŻY GRANICZNEJ</b>		<b>W dniu 06.06.2016</b>	<b>Od początku roku</b>
	1) Ruch graniczny: schengen/non-schengen	ogółem	38228/15324	4182795/1914109
	2) Złożone wnioski o nadanie statusu uchodźcy		0	320
	3) Cudzoziemcy, którym odmówiono wjazdu do RP/zatrzymano		0/2	199/461

**WYKAZ ZGROMADZEŃ PUBLICZNYCH, IMPREZ MASOWYCH I INNYCH WYDARZEŃ planowanych w dniu 07.06.2016 r.**

Godziny imprezy	Rodzaj imprezy	Miejsce/Trasa	Organizator	Liczba uczestników	Uwagi
całodobowo	zgromadzenie	al. Ujazdowskie 1/3, przed Kancelarią Prezesa Rady Ministrów	osoba prywatna	15-20 do kilkuset	postępowanie uproszczone, (rozstawione namioty, własne nagłośnienie i agregat prądowłóczy)
12.00-14.00	zgromadzenie	ul. Twarda 42, przed siedzibą Polskiego Związku Wędkarskiego	osoba prywatna	100-500	protest wędkarzy przeciwko polityce PZW dotyczącej rybactwa oraz ograniczeniom wprowadzanym w polityce prorodzinnej w wędkarstwie - wyrażenie opinii na temat odpowiedzi PZW na postulaty wędkarzy z dn. 24.04.2016r.

**ZAGROŻENIA ŚRODOWISKA**
**Wyniki pomiarów zanieczyszczeń powietrza za minioną dobę [w µg/m<sup>3</sup>] na automatycznych stacjach WIOŚ w Warszawie**

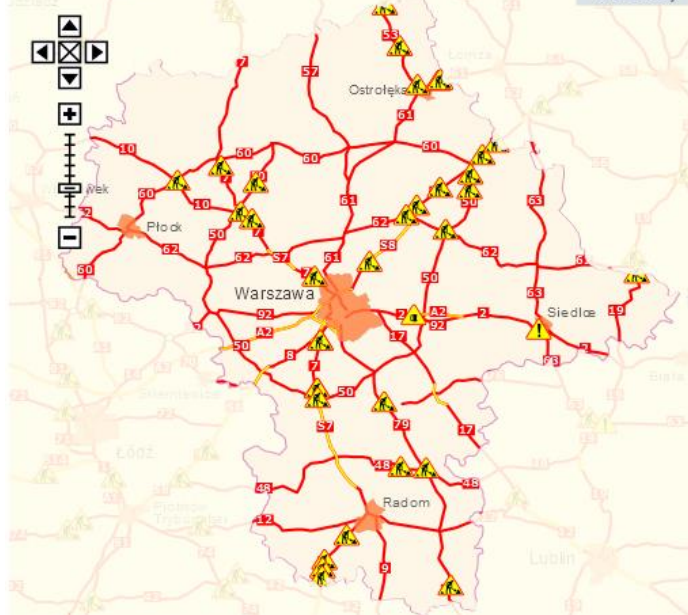
DATA	06-06-2016		<input type="button" value="≤"/> <input type="button" value="&gt;"/> <input type="button" value="Kalendarz"/> <input type="button" value="Prezentuj dane"/>									
Stacja	PM10		NO2		CO		O3		SO2-S1		SO2-S24	
	µg/m3	% LV	µg/m3	% LV	µg/m3	% LV	µg/m3	% LV	µg/m3	% LV	µg/m3	% LV
Belsk-IGFPAN			8.6	4.29	212	2.12	94.7	78.59	2.4	0.68	0.9	0.72
Granica-KPN			10.2	5.09			88.4	73.36	0.8	0.23	0.8	0.64
Guty Duże			6.5	3.24			83	68.88	1.8	0.51	1.4	1.12
Legionowo-Zegrzyńska			20.2	10.07			89.7	74.44	3	0.86	1.7	1.35
Otwock-Brzozowa			24.2	12.07	280	2.8	90.4	75.02	2.6	0.74	2.1	1.67
Piastów-Pułaskiego			74.9	37.36			86.7	71.95	4.3	1.23	3.6	2.87
Płock-Reja	9.1	18.02	26.4	13.17	229	2.29	87.3	72.45	1.4	0.4	0.9	0.72
Płock-Gimnazjum			17.9	8.93	146	1.46	80.8	67.05	23.1	6.59	6.8	5.42
Radom-Tochtermana	16.5	32.67	21.5	10.72	302	3.02	77.5	64.32	5.7	1.63	2.3	1.83
Siedlce-Konarskiego	15	29.7	18.6	9.28	322	3.22	85.6	71.04	4.5	1.28	1.8	1.43
Warszawa-Ko muni kacyjna	22.7	44.95	86.6	43.19	545	5.45						
Warszawa-M arszałkowska	24.3	48.12	63.8	31.82	584	5.84						
Warszawa-Po dleśna							86.4	71.7				
Warszawa-Targówek	10.8	21.39	72	35.91	741	7.41	72.8	60.41	1.8	0.51	1.2	0.96
Warszawa-Ursynów	13.9	27.52	57.7	28.78			74	61.41	13.1	3.74	10.2	8.13
Żyrardów-Roosevelta	14.1	27.92										

Barwno dobry	Powyższa tabela przedstawia następujące parametry dla doby wskazanej w górnym oknie (domyślnie jest to doba poprzedzająca aktualną):
Dobry	O <sub>3</sub> - maksymalna średnia 8-godzinna
Umiarkowanie	CO - maksymalna średnia 8-godzinna
Dostateczny	NO <sub>2</sub> - maksymalna średnia 1-godzinna
Zły	SO <sub>2</sub> -S1 - maksymalna średnia 1-godzinna
Barwno zły	SO <sub>2</sub> -S24 - średnia 24-godzinna
brak pomiaru	PM10 - średnia 24-godzinna

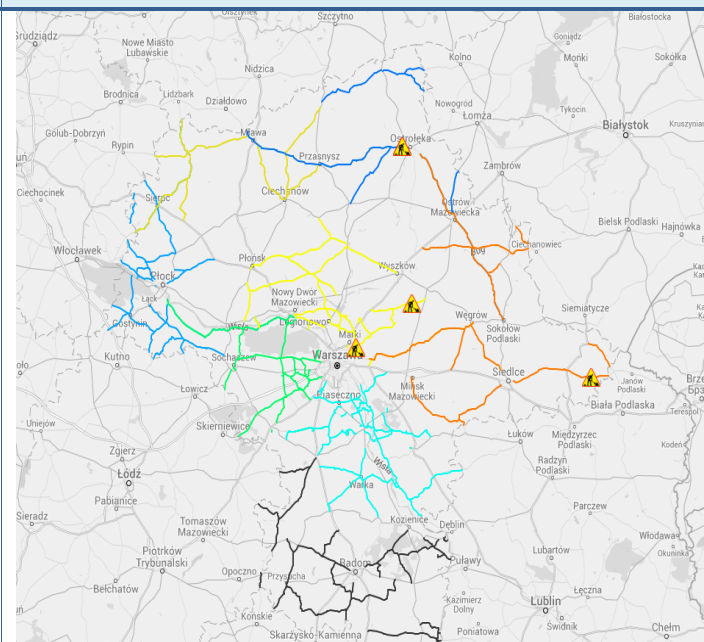
# Utrudnienia na drogach

## Drogi krajowe

Oddziały



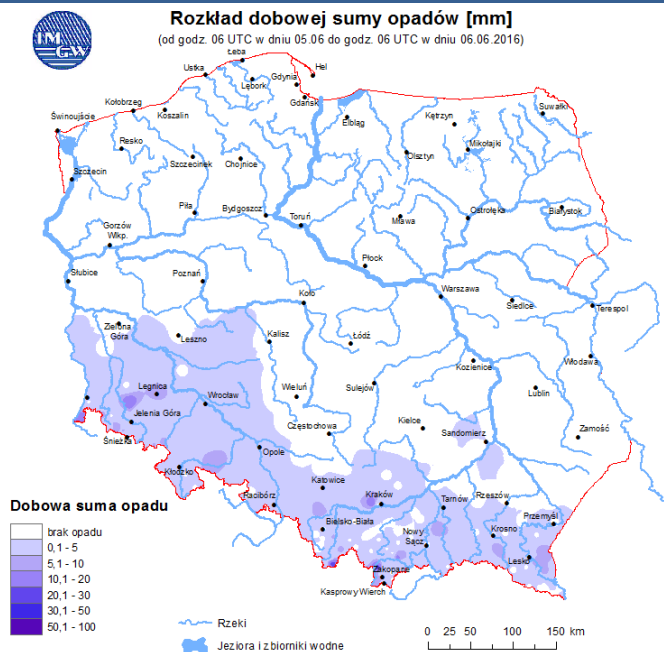
## Drogi wojewódzkie



# INFORMACJE HYDROLOGICZNO - METEOROLOGICZNE

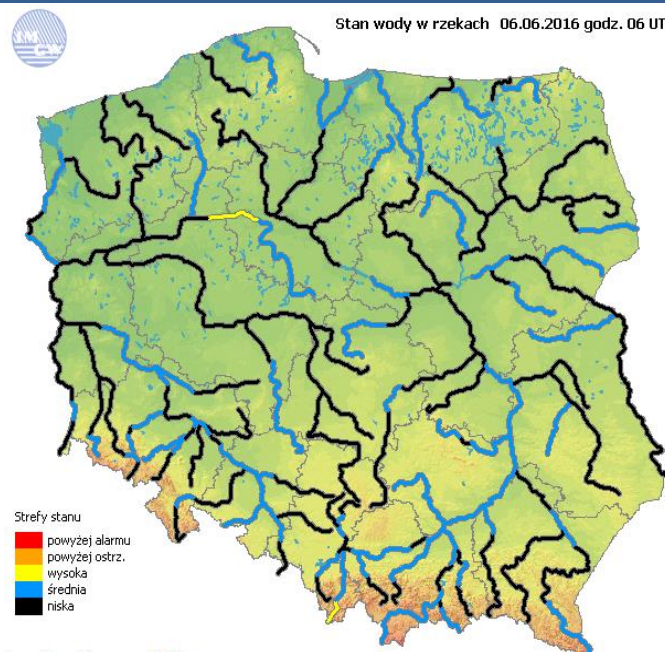
## Rozkład dobowej sumy opadów

**Rozkład dobowej sumy opadów [mm]**  
(od godz. 06 UTC w dniu 05.06 do godz. 06 UTC w dniu 06.06.2016)



## Stan wody na głównych rzekach Polski

Stan wody w rzekach 06.06.2016 godz. 06 UTC



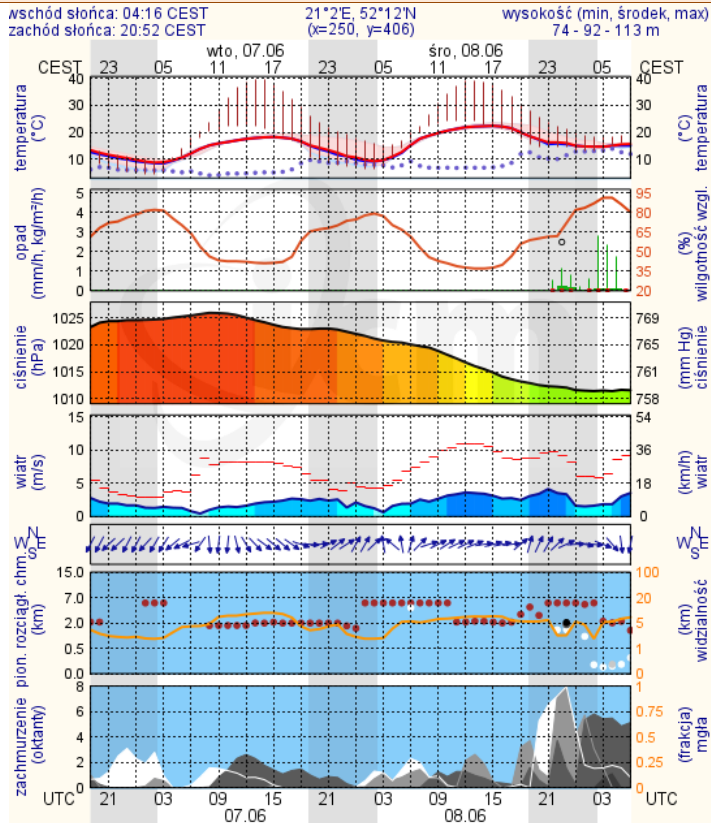




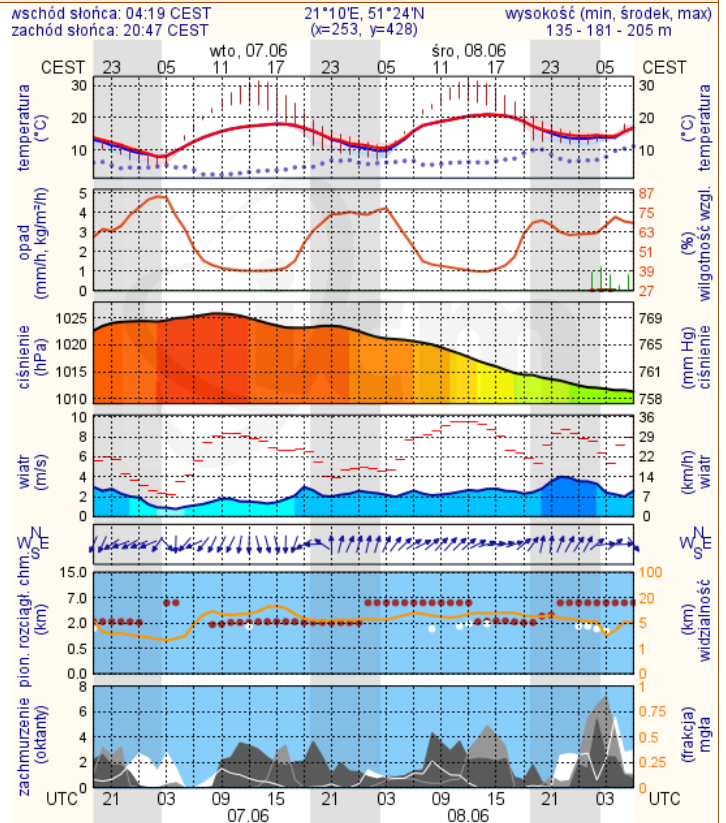
# METEOROGRAMY

## dla głównych miast województwa mazowieckiego:

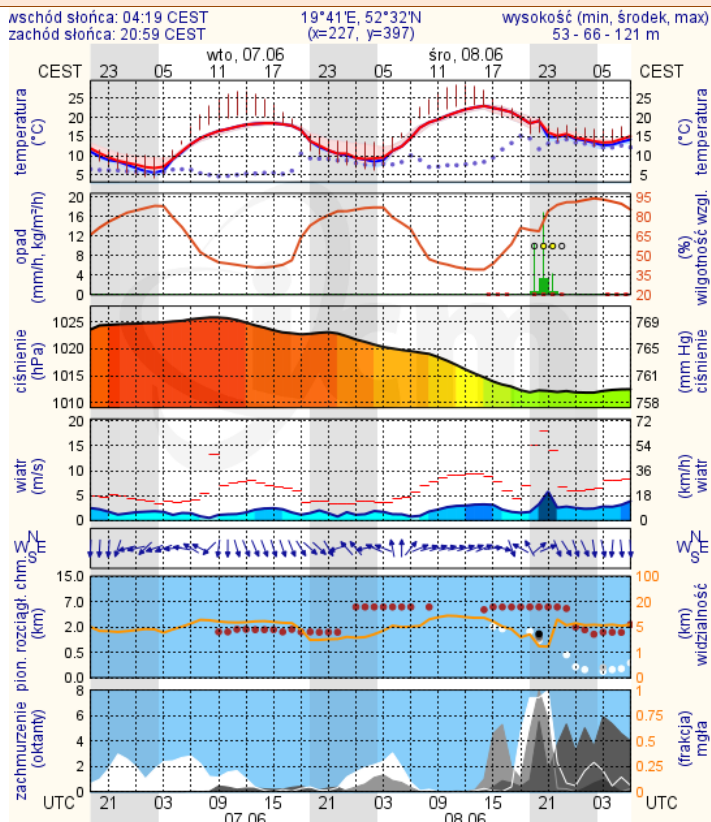
### Warszawa



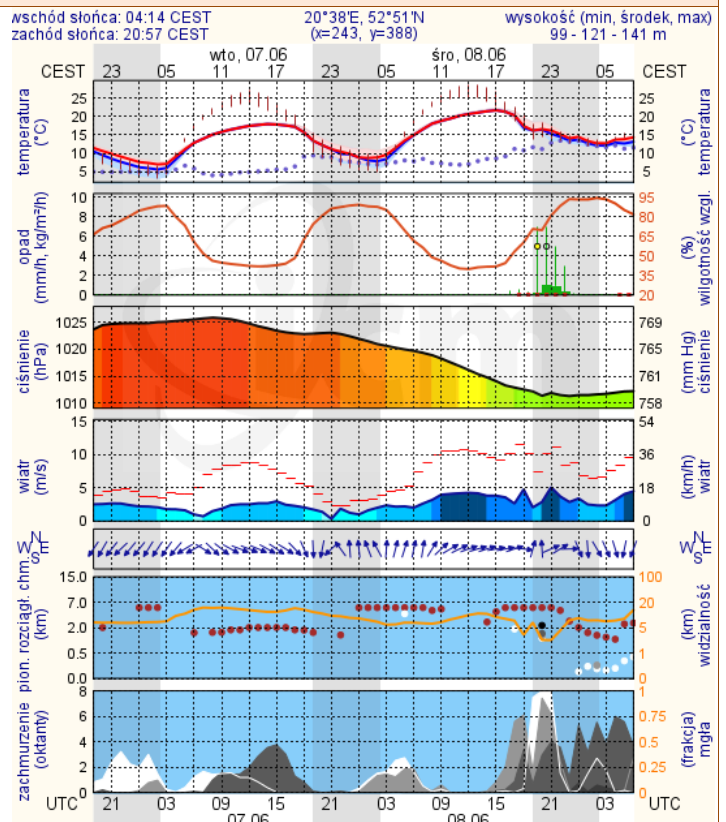
### Radom



### Płock

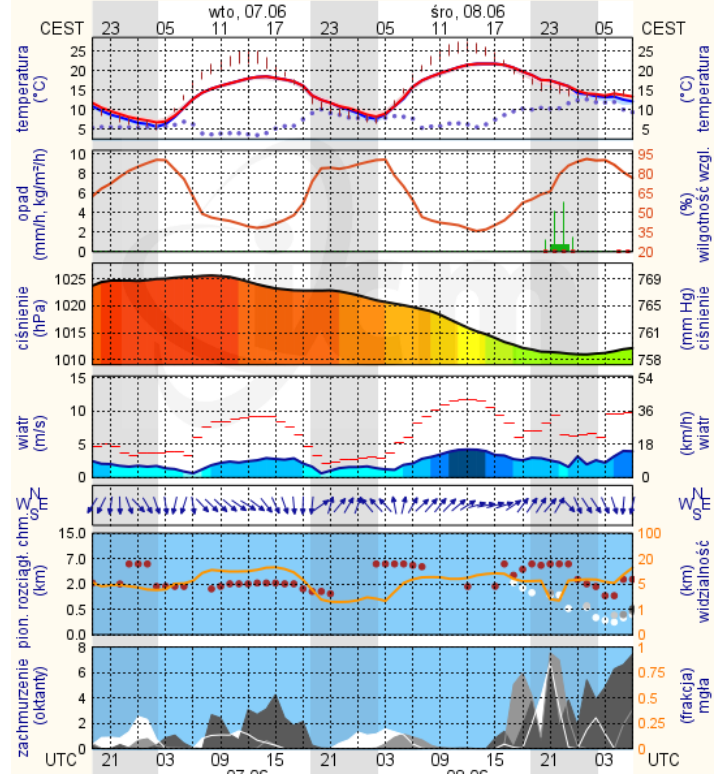


### Ciechanów



## Ostrołęka

wschód słońca: 04:09 CEST      21°33'E, 53°3'N      wysokość (min, środek, max)  
zachód słońca: 20:55 CEST      (x=258, y=382)      90 - 95 - 122 m



## Siedlce

wschód słońca: 04:11 CEST      22°16'E, 52°10'N      wysokość (min, środek, max)  
zachód słońca: 20:47 CEST      (x=271, y=406)      149 - 164 - 183 m

