

BIULETYN INFORMACYJNY NR 155/2016

za okres od 02.06.2016 r. od godz. 8.00 do 03.06.2016 r. do godz.8.00

piątek, 03.06.2016 r.



Najważniejsze zdarzenia z minionej doby

1. **Garwolin** - odwołane pogotowie przeciwpowodziowe dla terenu miasta Garwolin.
2. **Warszawa ul. Heroldów** – wypadek drogowy 1 ofiara śmiertelna.

ZESTAWIENIE DANYCH STATYSTYCZNYCH za okres: 02.06 – 03.06.2016 r.

	KOMENDA STOŁECZNA POLICJI		W analizowanym okresie	Od początku roku
	1) Odnotowano wypadków	Ogółem	11	982
	2) Ofiary śmiertelne w wypadkach drogowych/ kolejowych/ lotniczych		1/0/0	36/8/0
	3) Osoby ranne w wypadkach drogowych/kolejowych/lotniczych		13/0/0	1097/6/0
	4) Utonięcia /wychłodzenia		0/0	6/7
	KOMENDA WOJEWÓDZKA POLICJI		W analizowanym okresie	Od początku roku
	1) Odnotowano wypadków	Ogółem	9	844
	2) Ofiary śmiertelne w wypadkach drogowych/ kolejowych/ lotniczych		0/0/0	85/3/2
	3) Osoby ranne w wypadkach drogowych/kolejowych/lotniczych		12/0/0	939/3/1
	4) Utonięcia/wychłodzenia		0/0	5/7
	KOMENDA WOJEWÓDZKA PAŃSTWOWEJ STRAŻY POŻARNEJ		W analizowanym okresie	Od początku roku
	1) Liczba pożarów	ogółem	29	51844
	2) Ofiary śmiertelne w pożarach/zaczadzenia		0/0	20/5
	3) Osoby ranne w pożarach/zatrute CO		0/0	197/18
	NADWIŚLAŃSKI ODDZIAŁ STRAŻY GRANICZNEJ		W dniu 02.06.2016	Od początku roku
	1) Ruch graniczny: schengen/non-schengen	ogółem	33484/17107	4043648/1857304
	2) Złożone wnioski o nadanie statusu uchodźcy		3	314
	3) Cudzoziemcy, którym odmówiono wjazdu do RP/zatrzymano		3/9	196453

WYKAZ ZGROMADZEŃ PUBLICZNYCH, IMPREZ MASOWYCH I INNYCH WYDARZEŃ planowanych w dniu 03.06.2016 r.

Godziny imprezy	Rodzaj imprezy	Miejsce/Trasa	Organizator	Liczba uczestników	Uwagi
całodobowo	zgromadzenie	al. Ujazdowskie 1/3, przed Kancelarią Prezesa Rady Ministrów	osoba prywatna	15-20 do kilkuset	postępowanie uproszczone, (rozstawione namioty, własne nagłośnienie i agregat prądotwórczy)
12.00-16.00	zgromadzenie	ul. Wiejska 4/6/8, przed gmachem Sejmu RP	Stowarzyszenie Niepokonani 2012	ok. 1000	wskazanie obszarów nieprawidłowości oraz patologii urzędników państwowych
17.00-19.00	zgromadzenie	ul. Mysia 2 - Memoriał Wolnego Słowa	osoba prywatna	100	rocznica pierwszych demokratycznych wyborów w Polsce - przypomnienie znaczenia wolności słowa

ZAGROŻENIA ŚRODOWISKA

Wyniki pomiarów zanieczyszczeń powietrza za minioną dobę [w µg/m³] na automatycznych stacjach WIOŚ w Warszawie

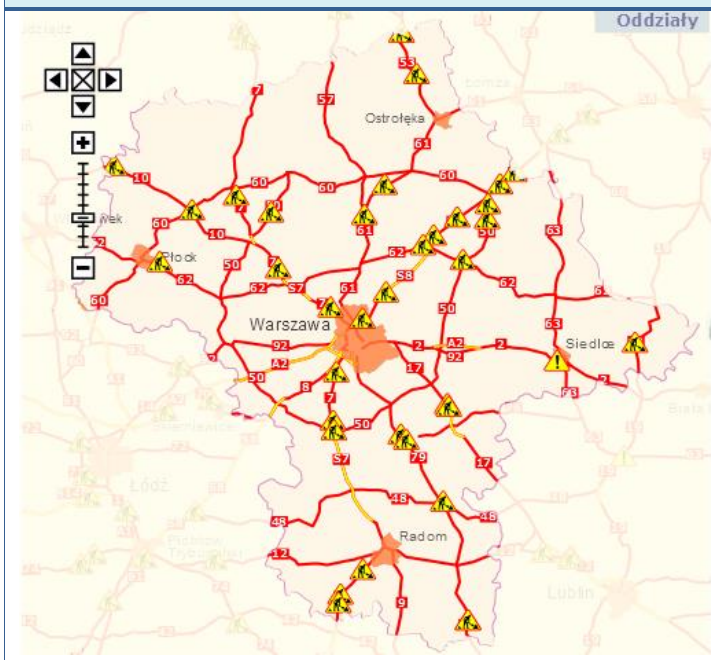
DATA: 02-06-2016 < >

Stacja	PM10		NO2		CO		O3		SO2-S1		SO2-S24	
	µg/m3	% LV	µg/m3	% LV	µg/m3	% LV	µg/m3	% LV	µg/m3	% LV	µg/m3	% LV
Beisk-IGFPAN			19.7	9.83	310	3.1	76	63.07	5.5	1.57	2.9	2.31
Granica-KPN			19.7	9.83			84.5	70.12	1.2	0.34	0.9	0.72
Guty Duże			8	3.99			92.6	76.85	1.6	0.46	0.8	0.64
Legionowo-Zegrzyńska			6.5	3.24			100.2	83.15	1.3	0.37	0.7	0.56
Otwock-Brzozowa			22.1	11.02	304	3.04	84.7	70.29	3.8	1.08	2.6	2.07
Piastów-Pułaskiego			30	14.96			87.8	72.86	7.5	2.14	5.5	4.38
Płock-Reja	15.7	31.09	24.9	12.42	299	2.99	86.3	71.62	1.1	0.31	0.8	0.64
Płock-Gimnazjum			21.8	10.87	378	3.78	83.1	68.96	4.6	1.31	3.1	2.47
Radom-Tochtermana	20	39.6	27.6	13.77	392	3.92	59.3	49.21	2.1	0.6	0.5	0.4
Siedlce-Konarskiego	21.4	42.38	16.8	8.38	417	4.17	87.3	72.45	1.9	0.54	1.5	1.2
Warszawa-Komunikacyjna	22.7	44.95	52.1	25.99	859	8.59						
Warszawa-Marszałkowska	26.8	53.07	69.1	34.46	617	6.17						
Warszawa-Podleśna							84.9	70.46				
Warszawa-Targówek	21.1	41.78	23.6	11.77	809	8.09	84.1	69.79	1.4	0.4	0.7	0.56
Warszawa-Ursynów	19.5	38.61	19.7	9.83			80.5	66.8	12.4	3.54	10	7.97
Żyrardów-Roosevelta	19.9	39.41										

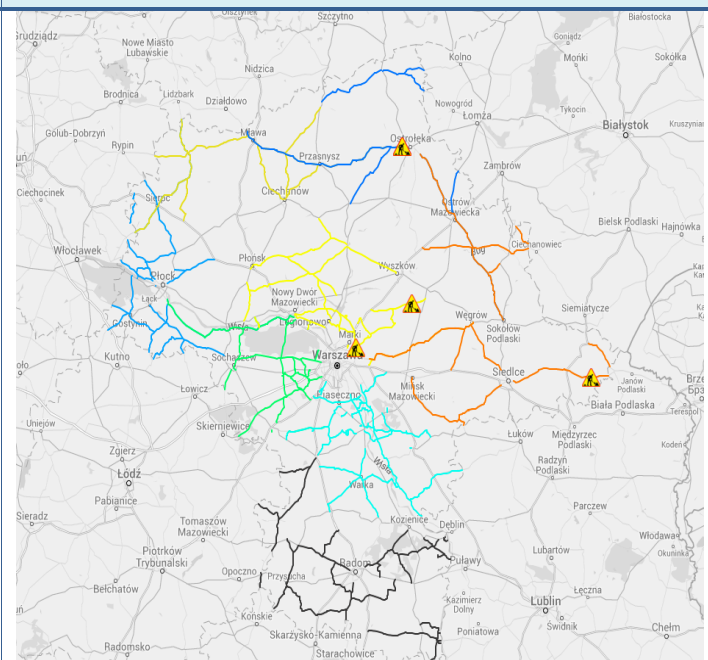
Bardzo dobry	Powyzsza tabela przedstawia następujące parametry dla doby wskazanej w górnym oknie (domyślnie jest to doba poprzedzająca aktualną):
Dobry	O ₃ - maksymalna średnia 8-godzinna
Umiarkowanie	CO - maksymalna średnia 8-godzinna
Dostateczny	NO ₂ - maksymalna średnia 1-godzinna
Źły	SO ₂ -S1 - maksymalna średnia 1-godzinna
Bardzo zły	SO ₂ -S24 - średnia 24-godzinna
brak pomiaru	PM10 - średnia 24-godzinna

Utrudnienia na drogach

Drogi krajowe

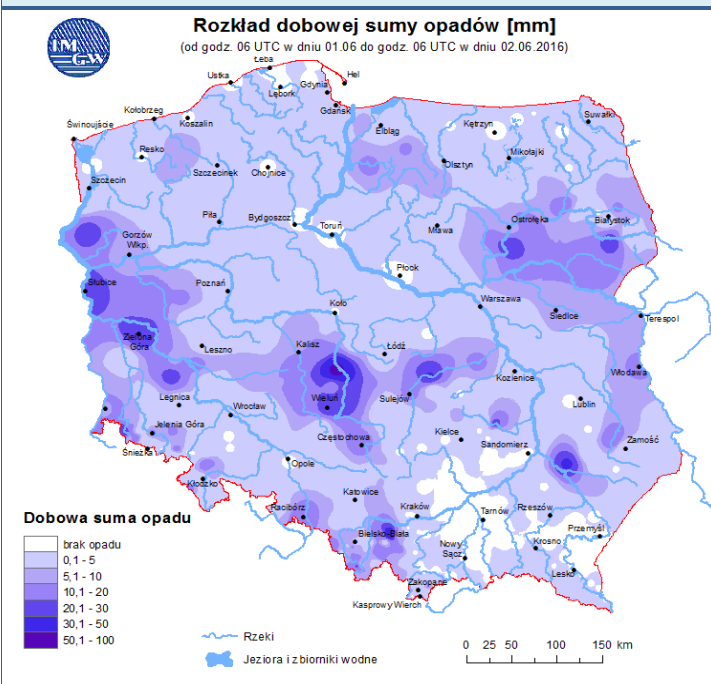


Drogi wojewódzkie

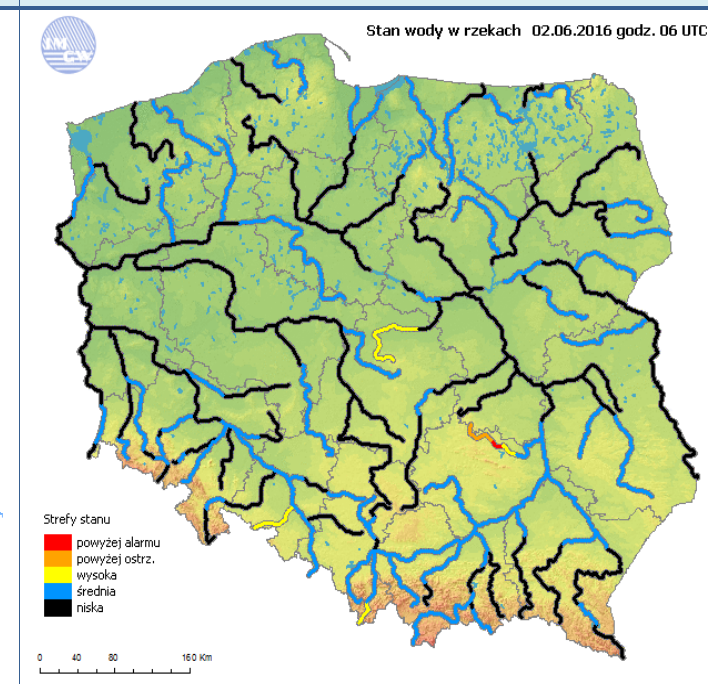


INFORMACJE HYDROLOGICZNO - METEOROLOGICZNE

Rozkład dobowej sumy opadów

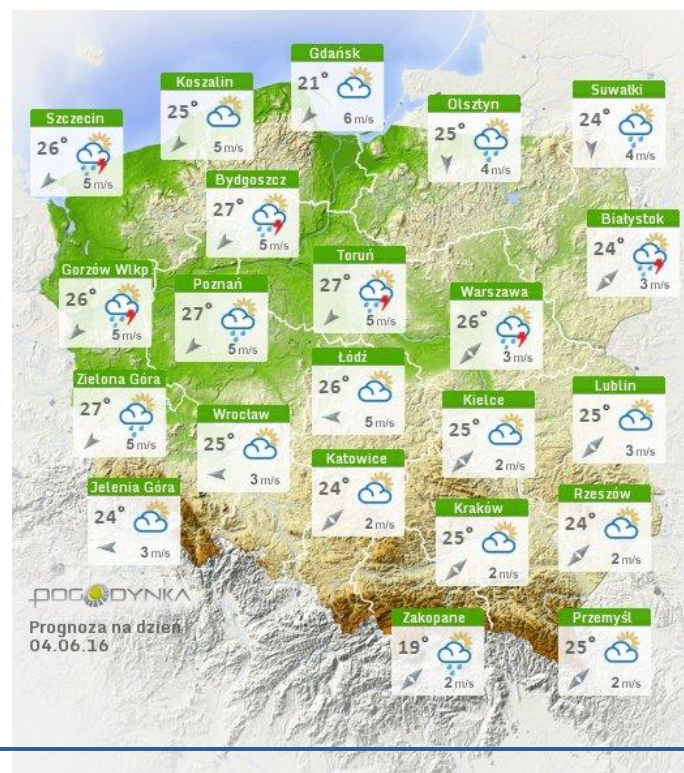
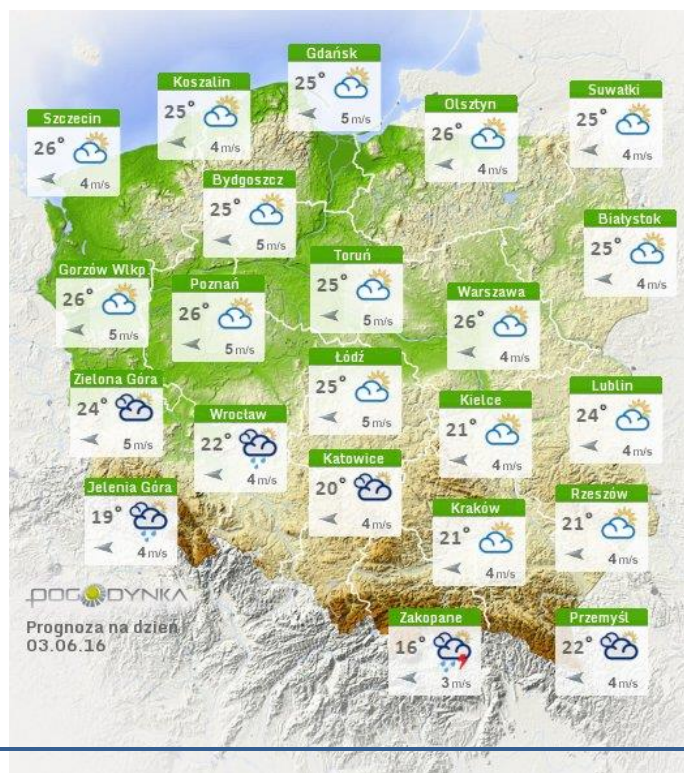


Stan wody na głównych rzekach Polski



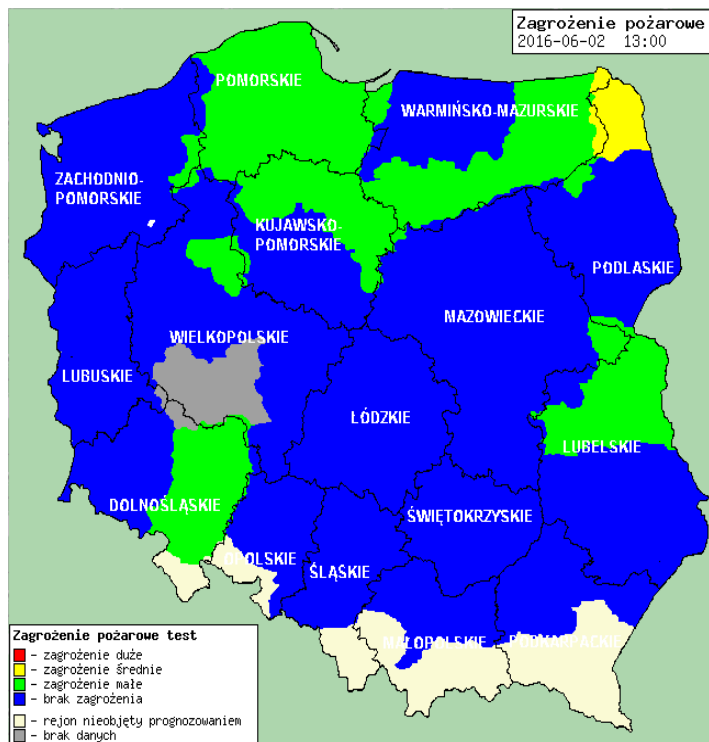
Prognoza pogody na dziś

Pogoda na jutro



Zagrożenie pożarowe w lasach

Ostrzeżenia hydro/meteo

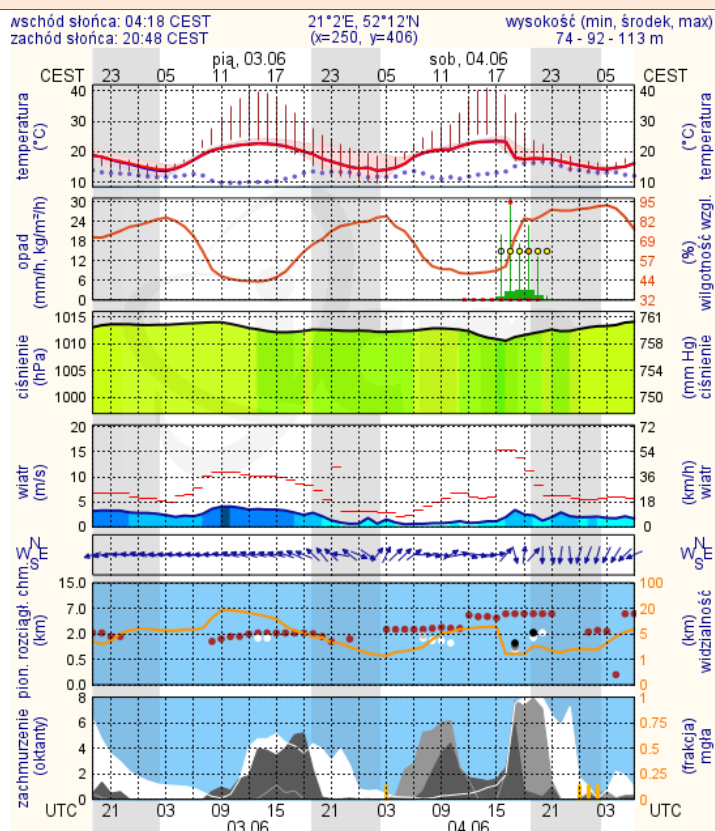


Nie obowiązują

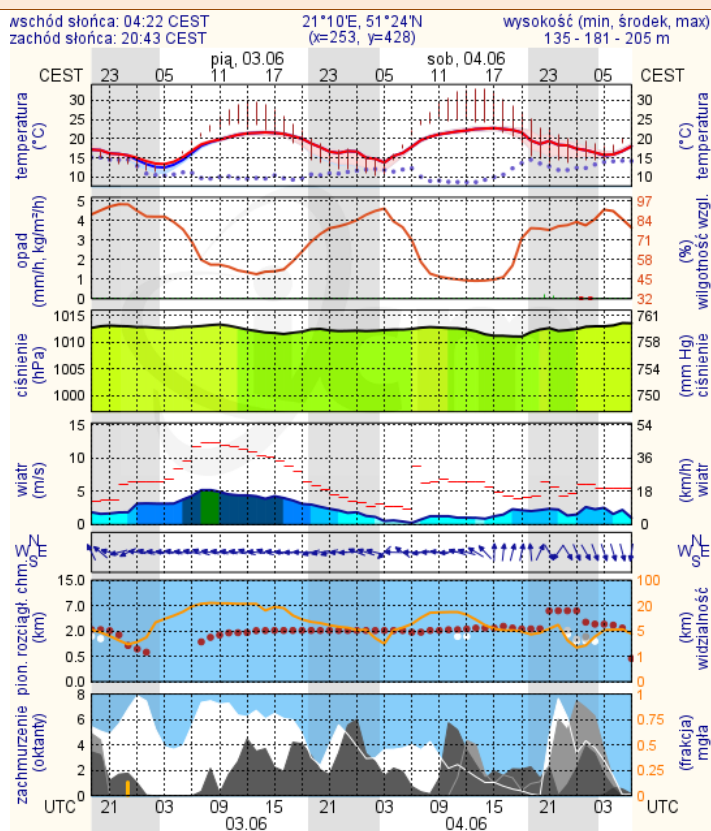
METEOROGRAMY

dla głównych miast województwa mazowieckiego:

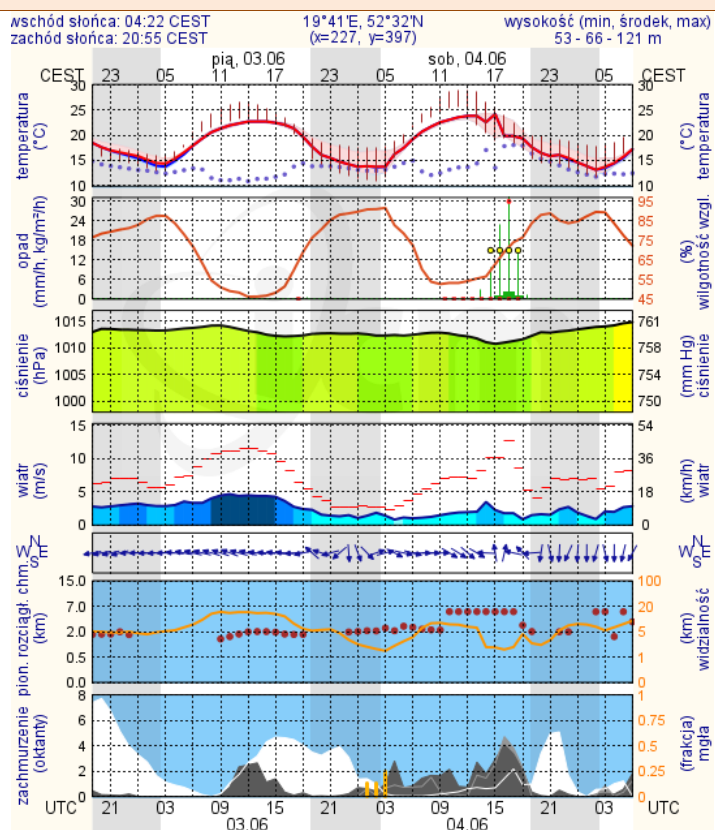
Warszawa



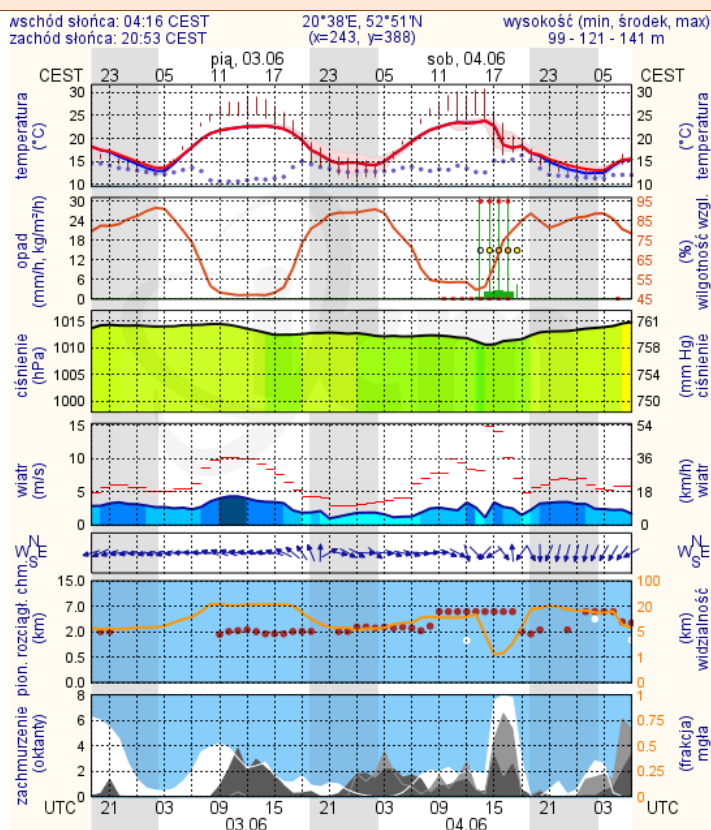
Radom



Płock

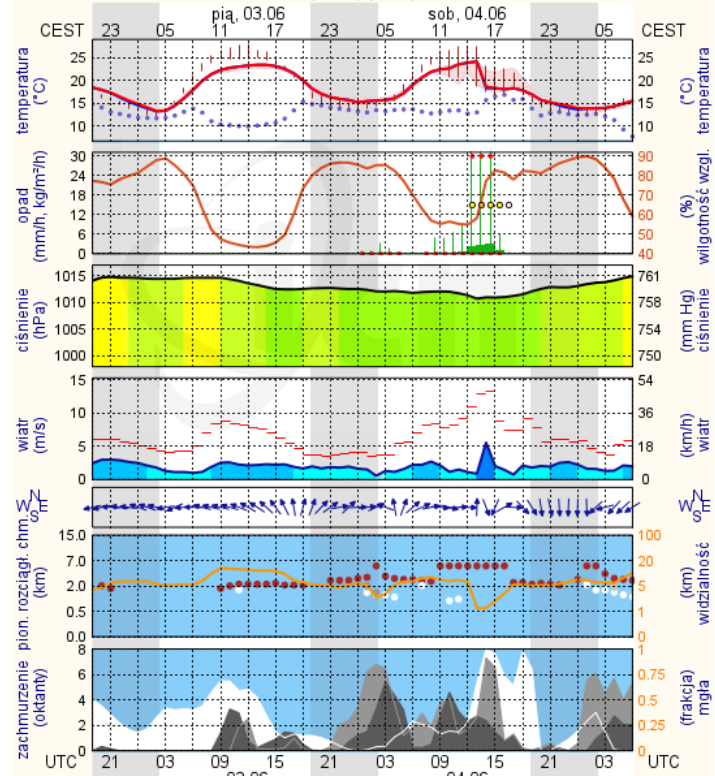


Ciechanów



Ostrołęka

wschód słońca: 04:11 CEST 21°33'E, 53°3'N wysokość (min, środek, max)
zachód słońca: 20:51 CEST (x=258, y=382) 90 - 95 - 122 m



Siedlce

wschód słońca: 04:13 CEST 22°16'E, 52°10'N wysokość (min, środek, max)
zachód słońca: 20:43 CEST (x=271, y=406) 149 - 164 - 183 m

