

## BIULETYN INFORMACYJNY NR 153/2016

za okres od 31.05.2016 r. od godz. 8.00 do 01.06.2016 r. do godz.8.00





środa, 01.06.2016 r.



### Najważniejsze zdarzenia z minionej doby

1. **Warszawa** ul. Zorzy 17- sprawdzenie pirotechniczne.
2. **Garwolin** - stan pogotowia przeciwpowodziowego.

## ZESTAWIENIE DANYCH STATYSTYCZNYCH za okres: 31.05 – 01.06.2016 r.

	<b>KOMENDA STOŁECZNA POLICJI</b>		<b>W analizowanym okresie</b>	<b>Od początku roku</b>
	1) Odnotowano wypadków	Ogółem	11	965
	2) Ofiary śmiertelne w wypadkach drogowych/ kolejowych/ lotniczych		1/0/0	35/8/0
	3) Osoby ranne w wypadkach drogowych/kolejowych/lotniczych		10/0/0	1077/6/0
	4) Utonięcia /wychłodzenia		0/0	6/7
	<b>KOMENDA WOJEWÓDZKA POLICJI</b>		<b>W analizowanym okresie</b>	<b>Od początku roku</b>
	1) Odnotowano wypadków	Ogółem	8	830
	2) Ofiary śmiertelne w wypadkach drogowych/ kolejowych/ lotniczych		0/0/0	85/3/2
	3) Osoby ranne w wypadkach drogowych/kolejowych/lotniczych		8/0/0	923/3/1
	4) Utonięcia/wychłodzenia		0/0	5/7
	<b>KOMENDA WOJEWÓDZKA PAŃSTWOWEJ STRAŻY POŻARNEJ</b>		<b>W analizowanym okresie</b>	<b>Od początku roku</b>
	1) Liczba pożarów	ogółem	36	51787
	2) Ofiary śmiertelne w pożarach/zaczadzenia		0/0	20/5
	3) Osoby ranne w pożarach/zatrute CO		1/0	197/18
	<b>NADWIŚLAŃSKI ODDZIAŁ STRAŻY GRANICZNEJ</b>		<b>W dniu 31.05.2016</b>	<b>Od początku roku</b>
	1) Ruch graniczny: schengen/non-schengen	ogółem	32979/13328	3974243/1826723
	2) Złożone wnioski o nadanie statusu uchodźcy		5	310
	3) Cudzoziemcy, którym odmówiono wjazdu do RP/zatrzymano		2/3	190/431

**WYKAZ ZGROMADZEŃ PUBLICZNYCH, IMPREZ MASOWYCH I INNYCH WYDARZEŃ planowanych w dniu 01.06.2016 r.**

Godziny imprezy	Rodzaj imprezy	Miejsce/Trasa	Organizator	Liczba uczestników	Uwagi
11.00-16.00	zgromadzenie	ul. Krakowskie Przedmieście 48/50, przed Pałacem Prezydenckim	Stowarzyszenie Dzielnicy Tata.pl	100	ph. art. 26kc §2 poznaj swoje prawo
16.00-18.00	sportowa	ul. Górczewska 56/60, stadion WRKS Olimpia	WRKS Olimpia	do 400/0	mecz piłki nożnej IV ligii Olimpia Warszawa - MLKS Victoria Sulejówek
17.00-21.00	inne	pl. Krasińskich 2/4/6 - Sąd Najwyższy	Krajowa Rada Sądownictwa	120	spotkanie Europejskiej Sieci Rad Sądownictwa
19.00-21.00	zgromadzenie	ul. Wiejska 4/6/8, przed gmachem Sejmu RP	osoba prywatna	500	w sprawie Ustawy Antyterrorystycznej

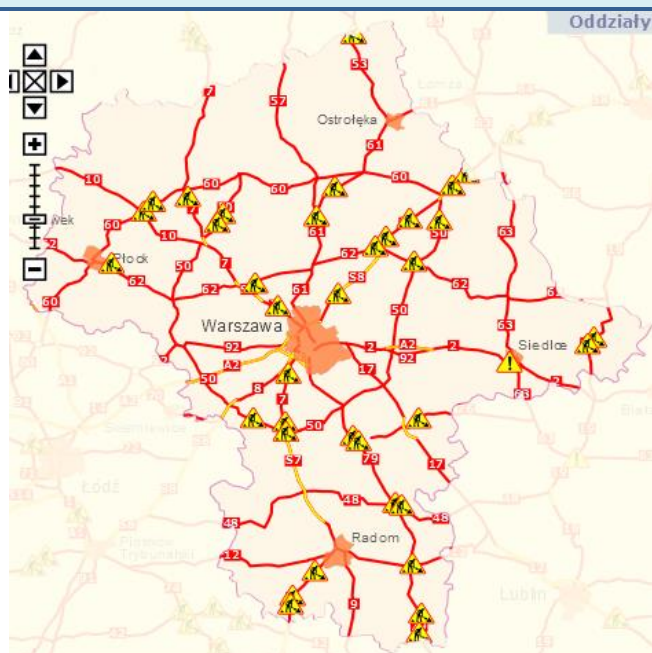
**ZAGROŻENIA ŚRODOWISKA**
**Wyniki pomiarów zanieczyszczeń powietrza za minioną dobę [w µg/m<sup>3</sup>] na automatycznych stacjach WIOŚ w Warszawie**

DATA		31-05-2016		<input type="button" value="Kalendarz"/> <input type="button" value="Prezentuj dane"/>								
Stacja	PM10		NO2		CO		O3		SO2-S1		SO2-S24	
	µg/m3	% LV	µg/m3	% LV	µg/m3	% LV	µg/m3	% LV	µg/m3	% LV	µg/m3	% LV
Belsk-IGFPAN			20.9	10.42	285	2.85	75.4	62.57	4.8	1.37	3	2.39
Granica-KPN			15.8	7.88			69.9	58.01	2	0.57	0.9	0.72
Guty Duże							70.7	58.67				
Legionowo-Ze grzyńska			18.7	9.33			74.5	61.83	1.7	0.49	1	0.8
Otwock-Brzozowa			15.1	7.53	368	3.68	71.7	59.5	3.2	0.91	2.7	2.15
Piastów-Pułaskiego			64.7	32.27			66.8	55.44	9.6	2.74	6.1	4.86
Płock-Reja	20	39.6	23.8	11.87	335	3.35	70.4	58.42	1.2	0.34	0.8	0.64
Płock-Gimnazjum			19	9.48	458	4.58	76.8	63.73	3.6	1.03	2.7	2.15
Radom-Tochtermana	23.9	47.33	36.7	18.3	396	3.96	74.5	61.83	4.5	1.28	1.9	1.51
Siedlce-Konarskiego	28.7	56.83	16.4	8.18	472	4.72	72.5	60.17	1.7	0.49	1.5	1.2
Warszawa-Komunikacyjna	33.3	65.94	67	33.42	955	9.55						
Warszawa-Marszałkowska	37.2	73.66	83.7	41.75	1815	18.15						
Warszawa-Podleśna							68.4	56.76				
Warszawa-Targówek	30.4	60.2	33.3	16.61	807	8.07	62.7	52.03	1.2	0.34	0.9	0.72
Warszawa-Ursynów	28.3	56.04	50.1	24.99			69	57.26	10.9	3.11	10	7.97
Żyrdów wRooselta	21	41.58										

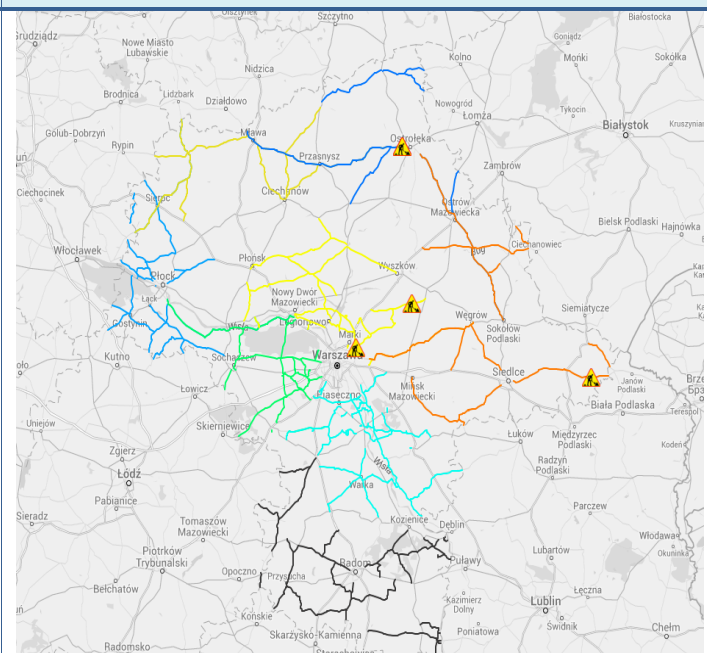
Bardzo dobry	Powyższa tabela przedstawia następujące parametry dla doby wskazanej w głównym oknie (domyślnie jest to doba poprzedzająca aktualną): O <sub>3</sub> - maksymalna średnia 8-godzinna CO - maksymalna średnia 8-godzinna NO <sub>2</sub> - maksymalna średnia 1-godzinna SO <sub>2</sub> -S1 - maksymalna średnia 1-godzinna SO <sub>2</sub> -S24 - średnia 24-godzinna PM10 - średnia 24-godzinna
Dobry	
Umiarkowanie	
Dostateczny	
Zły	
Bardzo zły	
brak pomiaru	

# Utrudnienia na drogach

## Drogi krajowe

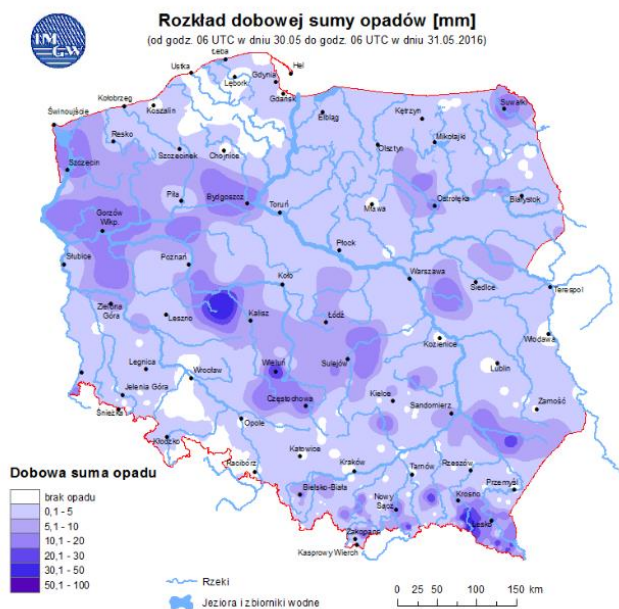


## Drogi wojewódzkie

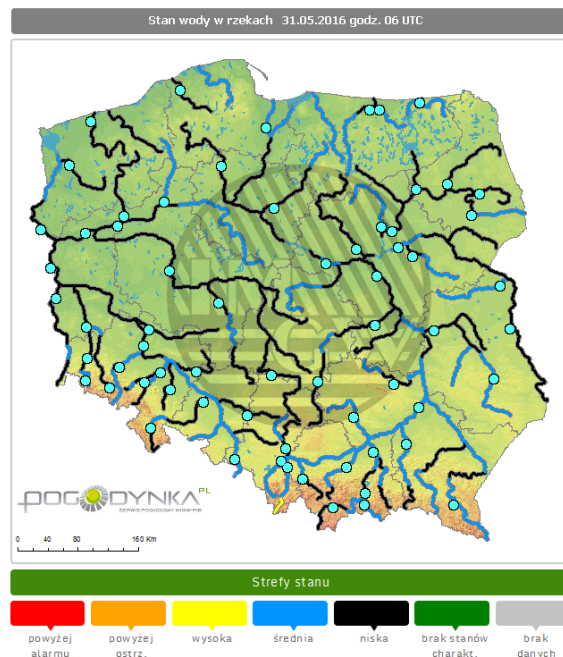


# INFORMACJE HYDROLOGICZNO - METEOROLOGICZNE

## Rozkład dobowej sumy opadów



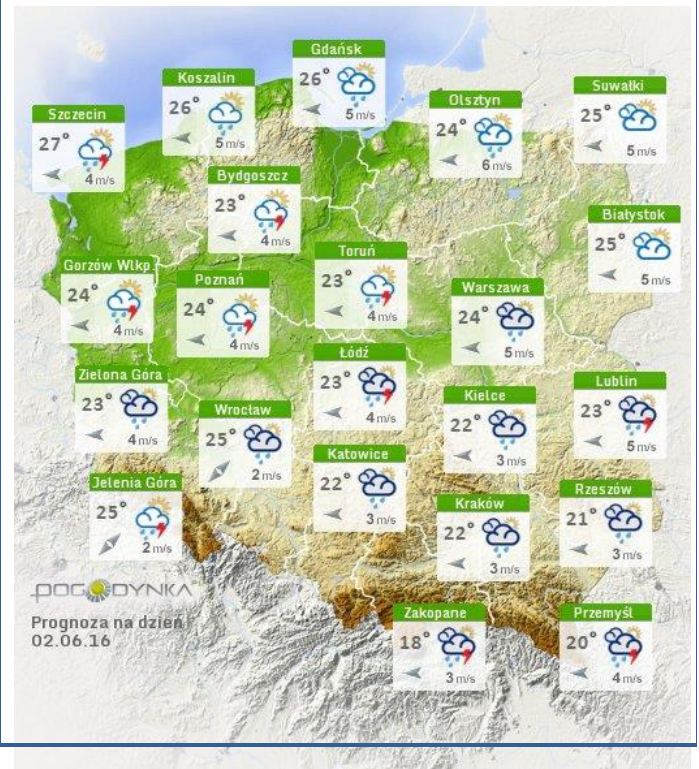
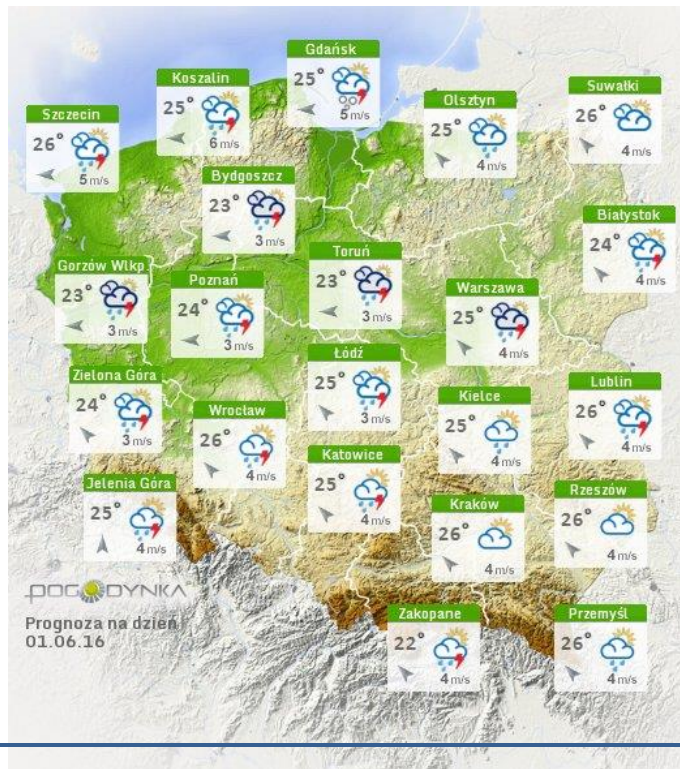
## Stan wody na głównych rzekach Polski





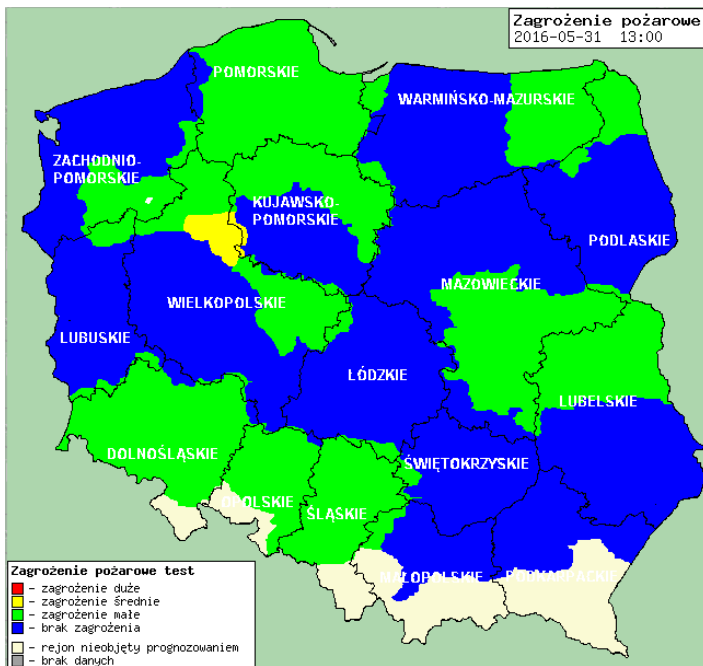
## Prognoza pogody na dziś

## Pogoda na jutro



## Zagrożenie pożarowe w lasach

## Ostrzeżenia hydro/meteo



### OSTRZEŻENIE Nr 31

Zjawisko: Burze z gradem  
Stoień zagrożenia: 1



Biurowo: Biuro Prognoz Meteorologicznych i Komeracyjnych

Obszar: województwo mazowieckie

Ważność: od 2016-06-01 12:00:00 do 2016-06-01 23:00:00

Przebieg: Prognozuje się wystąpienie burz z opadami deszczu od 20 mm do 30 mm oraz porywami wiatru do 70 km/h. Lokalnie grad.

Prawdopodobieństwo: 80%

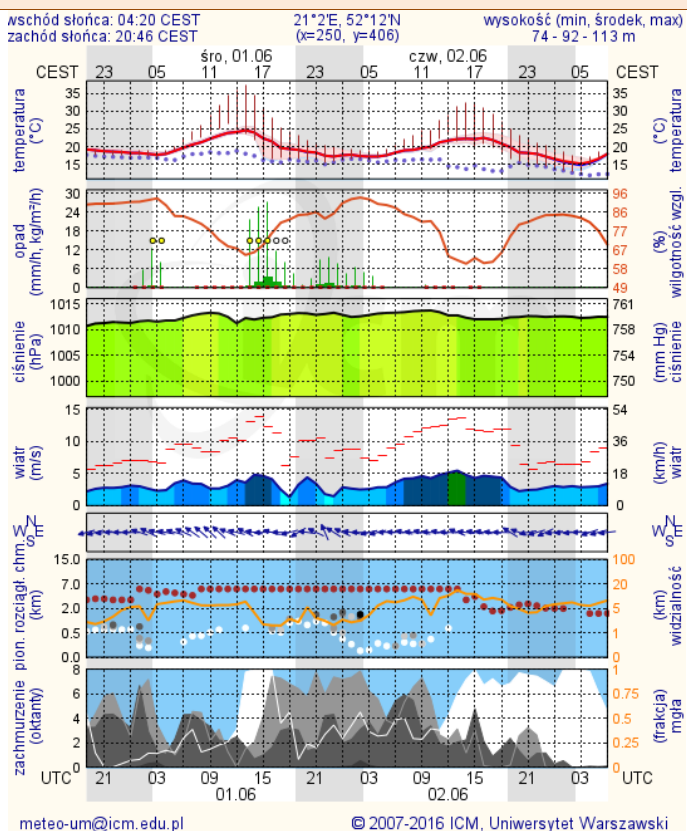
Uwagi: Brak

Czas wydania: 2016-06-01 06:51:00

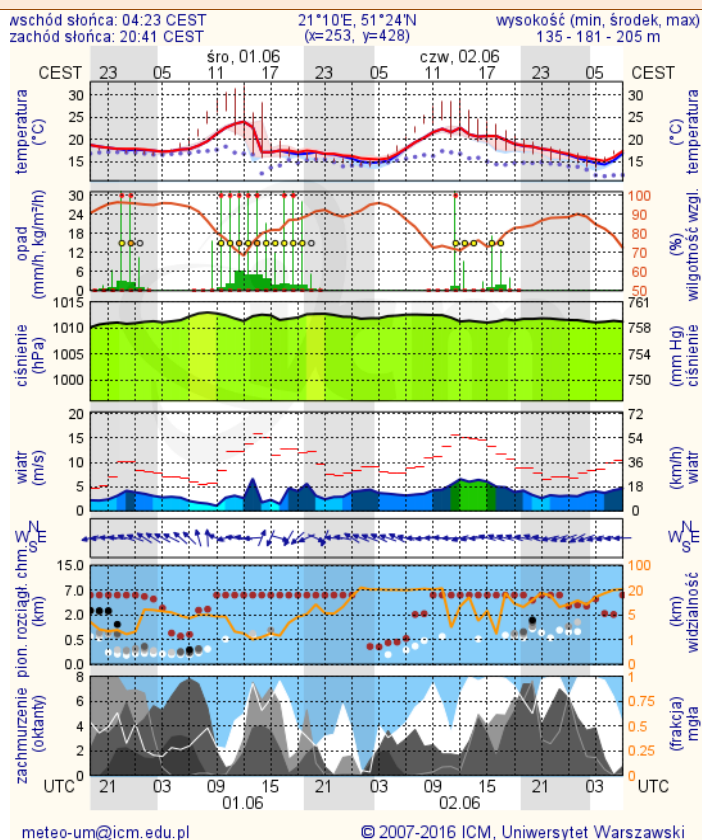
# METEOROGRAMY

## dla głównych miast województwa mazowieckiego:

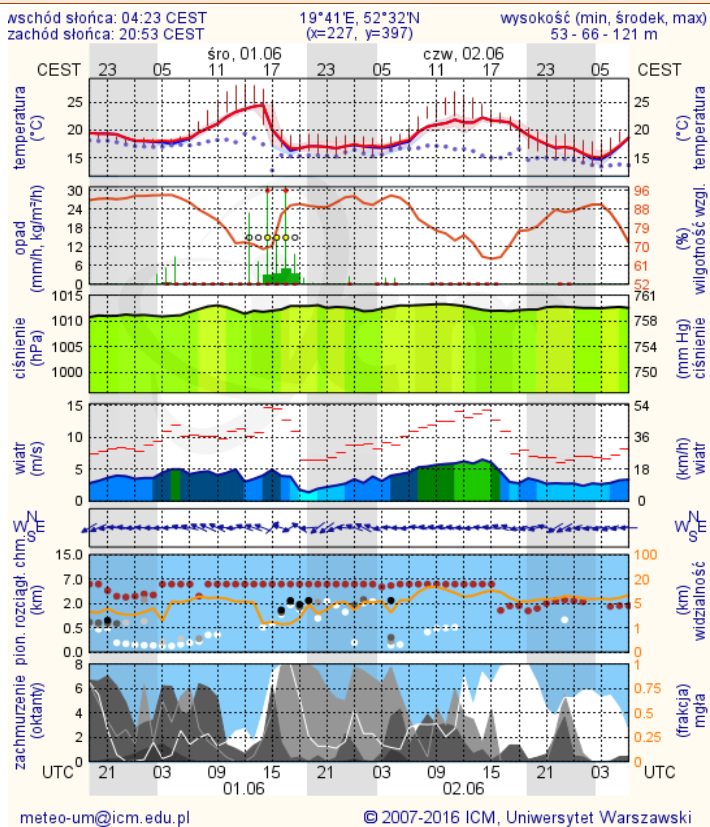
### Warszawa



### Radom



### Płock



### Ciechanów

