

BIULETYN INFORMACYJNY NR 148/2016

za okres od 26.05.2016 r. od godz. 8.00 do 27.05.2016 r. do godz.8.00

piątek, 27.05.2016 r.



Najważniejsze zdarzenia z minionej doby

1. m. Borki Kosy pow. siedlecki – zderzenie pociągu z samochodem osobowym.

ZESTAWIENIE DANYCH STATYSTYCZNYCH za okres: 26.05 – 27.05.2016 r.

	KOMENDA STOŁĘCZNA POLICJI		W analizowanym okresie	Od początku roku
	1) Odnotowano wypadków	Ogółem	5	923
	2) Ofiary śmiertelne w wypadkach drogowych/ kolejowych/ lotniczych		0/0/0	33/8/0
	3) Osoby ranne w wypadkach drogowych/kolejowych/lotniczych		5/0/0	1028/6/0
	4) Utonięcia /wychłodzenia		0/0	6/7
	KOMENDA WOJEWÓDZKA POLICJI		W analizowanym okresie	Od początku roku
	1) Odnotowano wypadków	Ogółem	11	788
	2) Ofiary śmiertelne w wypadkach drogowych/ kolejowych/ lotniczych		0/0/0	75/3/2
	3) Osoby ranne w wypadkach drogowych/kolejowych/lotniczych		15/0/0	864/3/1
	4) Utonięcia/wychłodzenia		0/0	5/7
	KOMENDA WOJEWÓDZKA PAŃSTWOWEJ STRAŻY POŻARNEJ		W analizowanym okresie	Od początku roku
	1) Liczba pożarów	ogółem	143	51524
	2) Ofiary śmiertelne w pożarach/zaczadzenia		0/0	20/5
	3) Osoby ranne w pożarach/zatrute CO		3/0	195/18
	NADWIŚLAŃSKI ODDZIAŁ STRAŻY GRANICZNEJ		W dniu 26.05.2016	Od początku roku
	1) Ruch graniczny: schengen/non-schengen	ogółem	31755/14104	3827139/1758757
	2) Złożone wnioski o nadanie statusu uchodźcy		0	300
	3) Cudzoziemcy, którym odmówiono wjazdu do RP/zatrzymano		2/2	185/418

WYKAZ ZGROMADZEŃ PUBLICZNYCH, IMPREZ MASOWYCH I INNYCH WYDARZEŃ planowanych w dniu 27.05.2016 r.

Godziny imprezy	Rodzaj imprezy	Miejsce/Trasa	Organizator	Liczba uczestników	Uwagi
18.00-18.20 (zgromadzenie) 18.20-22.00 (przejazd)	zgromadzenie	(18.00-18.20) <u>zbiórka</u> na pl. Zamkowym (zgromadzenie), (18.20-22.00) <u>przejazd</u> rowerowy ulicami: pl. Zamkowy, Krakowskie Przedmieście, Nowy Świat, Al. Jerozolimskie, Marszałkowska, pl. Konstytucji, Waryńskiego, Puławska, Domaniewska, Bukowińska, Rolna, al. KEN, Herbsta, Pileckiego, Płaskowicka, Rosoła, Ciszewskiego, Nowoursynowska, Wałbrzyska, al. Lotników, Modzelewskiego, al. Niepodległości, Chałubińskiego (zakończenie na pl. Zamkowym)	Stowarzyszenie Zielone Mazowsze	1000 - 1500 (zależnie od pogody)	Warszawska Masa Krytyczna (przejazd rowerowy)

ZAGROŻENIA ŚRODOWISKA

Wyniki pomiarów zanieczyszczeń powietrza za minioną dobę [w µg/m³] na automatycznych stacjach WIOŚ w Warszawie

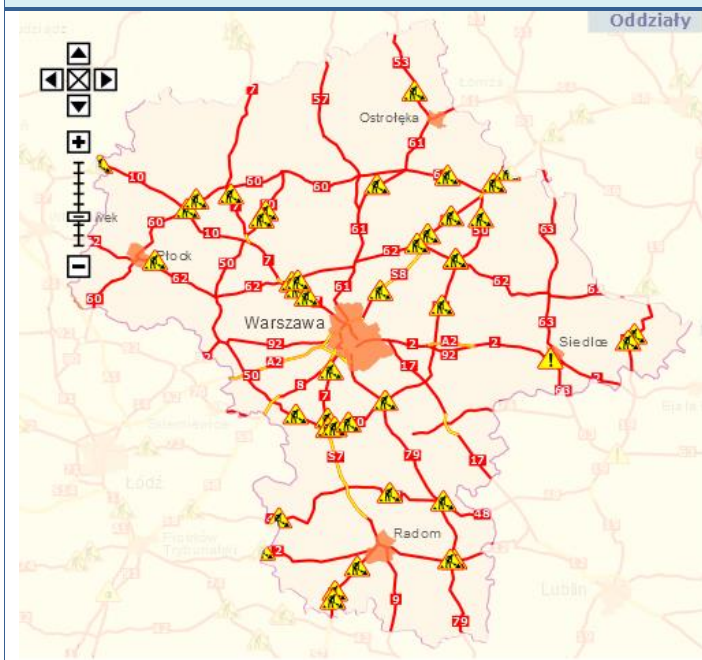
DATA	26-05-2016	<	>	Kalendarz	Prezentuj dane							
Stacja	PM 10		NO2		CO		O3		SO2-S1		SO2-S24	
	µg/m3	% LV	µg/m3	% LV	µg/m3	% LV	µg/m3	% LV	µg/m3	% LV	µg/m3	% LV
Bełsk-IGFPAN			10.5	5.24	315	3.15	105.7	87.72	2	0.57	1.3	1.04
Granica-KPN			11.7	5.84			88.9	73.78	1.9	0.54	1	0.8
Guty Duże			11.8	5.89			92	76.35	0.9	0.26	0.5	0.4
Legionowo-Zegrzyńska			21.6	10.77			101.9	84.56	1	0.29	0.7	0.56
Otwock-Brzozowa			20	9.98	539	5.39	89.9	74.61	9.5	2.71	3.8	3.03
Piastów-Pułaskiego			50.1	24.99			97.7	81.08	5	1.43	4.3	3.43
Płock-Reja	19	37.62	28.1	14.01	393	3.93	106.1	88.05	98	27.96	15.4	12.27
Płock-Gimnazjum			18.6	9.28	279	2.79	100.4	83.32	37.2	10.61	10.1	8.05
Radom-Tochtermana	26.5	52.48	38.5	19.2	518	5.18	80.1	66.47	2.5	0.71	1.8	1.43
Siedlce-Konarskiego	25.3	50.1	27.6	13.77	420	4.2	96	79.67	2.9	0.83	1.8	1.43
Warszawa-Komunikacyjna	37.3	73.86	69.3	34.56	1576	15.76						
Warszawa-Marszałkowska	32.1	63.56	67.2	33.52	1784	17.84						
Warszawa-Podleśna							94.5	78.42				
Warszawa-Targówek	26.1	51.68	87	43.39	891	8.91	83.4	69.21	2.5	0.71	1	0.8
Warszawa-Ursynów	26.3	52.08	64.9	32.37			79.6	66.06	9.3	2.65	6.6	5.26
Żyrdów w Rosseville												

Powyzsza tabela przedstawia następujące parametry dla doby wskazanej w górnym oknie (domyślnie jest to doba poprzedzająca aktualną):
O₃ - maksymalna średnia 8-godzinna
CO - maksymalna średnia 8-godzinna
NO₂ - maksymalna średnia 1-godzinna
SO₂-S1 - maksymalna średnia 1-godzinna
SO₂-S24 - średnia 24-godzinna
PM10 - średnia 24-godzinna

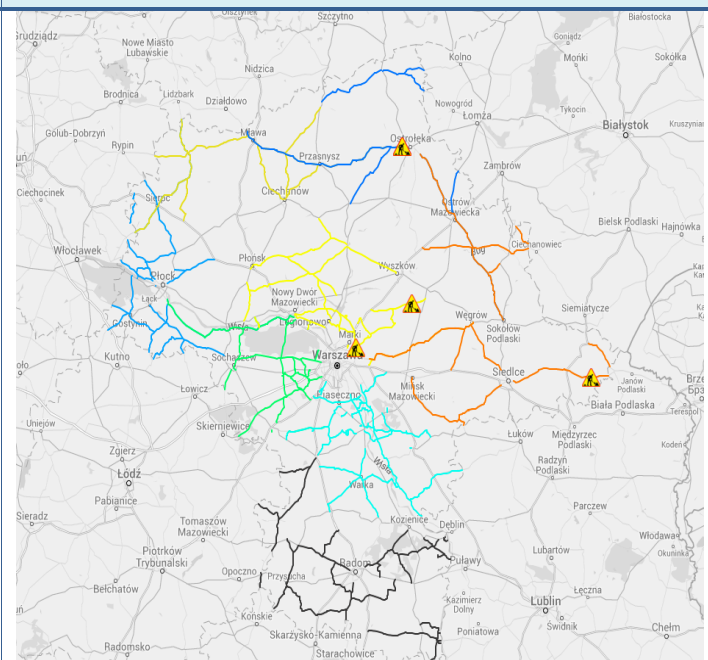
Bardzo dobry - brak pomiaru
Dobry
Umiarkowanie
Dostateczny
Zły
Bardzo zły

Utrudnienia na drogach

Drogi krajowe

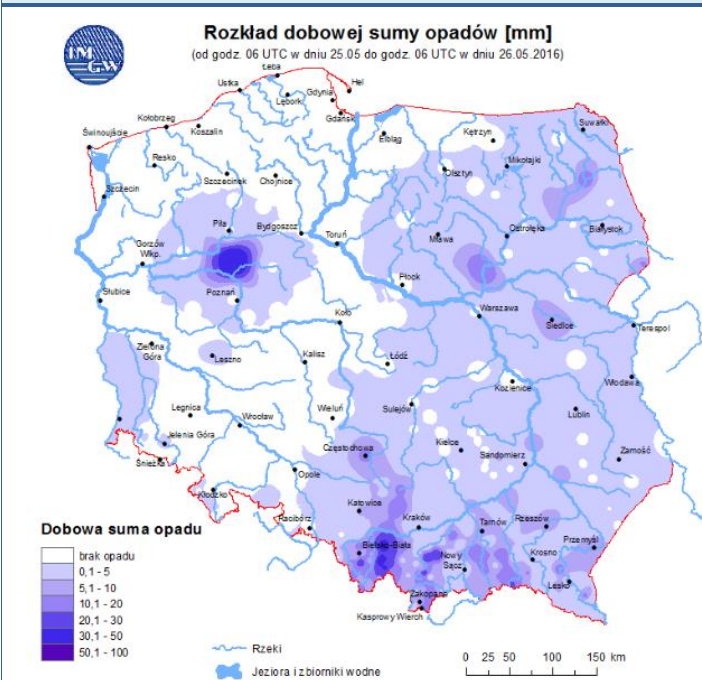


Drogi wojewódzkie

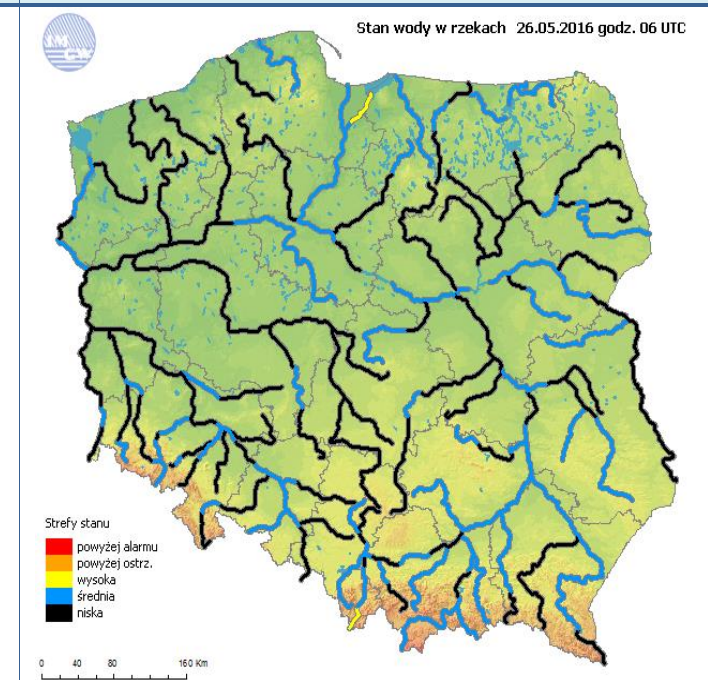


INFORMACJE HYDROLOGICZNO - METEOROLOGICZNE

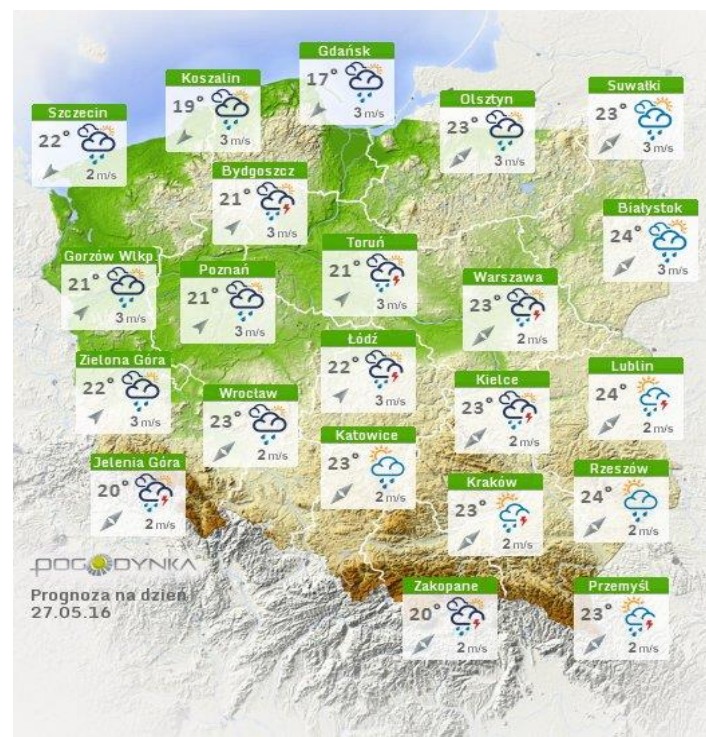
Rozkład dobowej sumy opadów



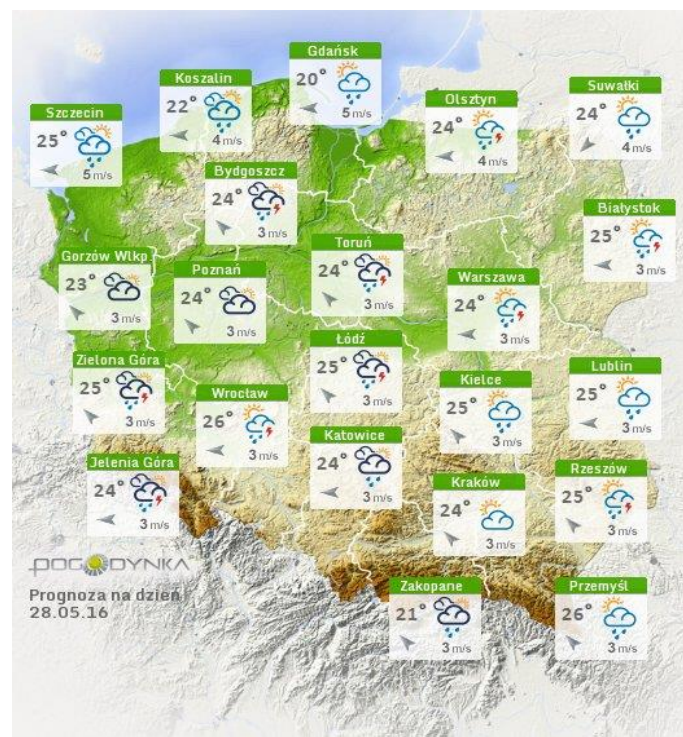
Stan wody na głównych rzekach Polski



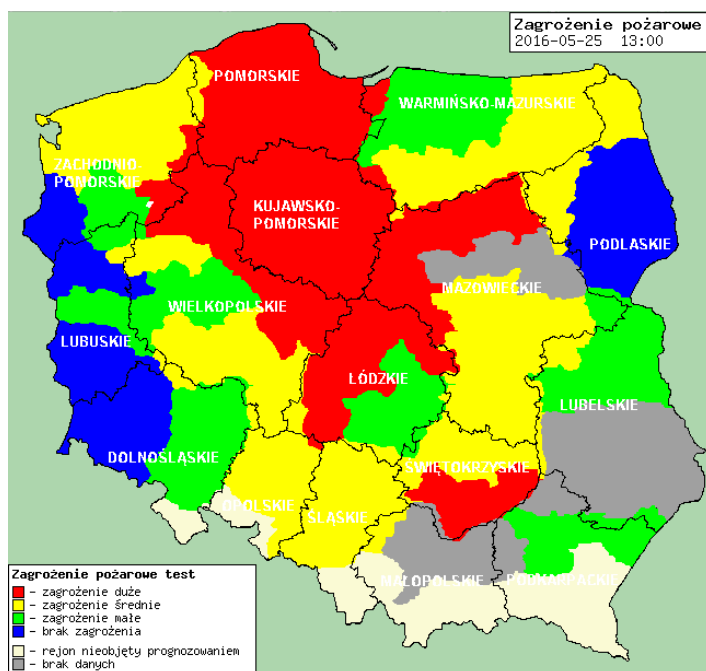
Prognoza pogody na dziś



Pogoda na jutro



Zagrożenie pożarowe w lasach



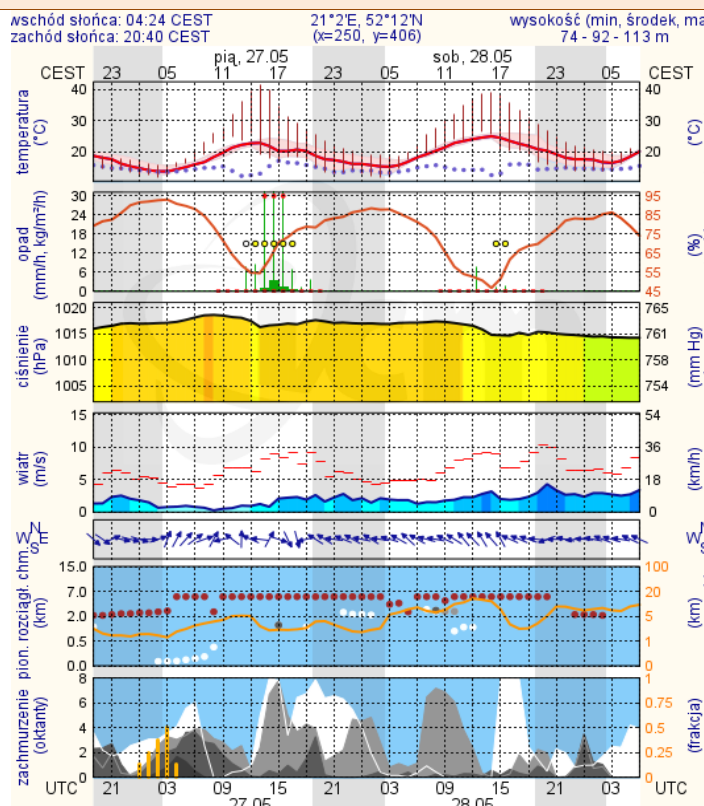
Ostrzeżenia hydro/meteo

BR AK

METEOROGRAMY

dla głównych miast województwa mazowieckiego:

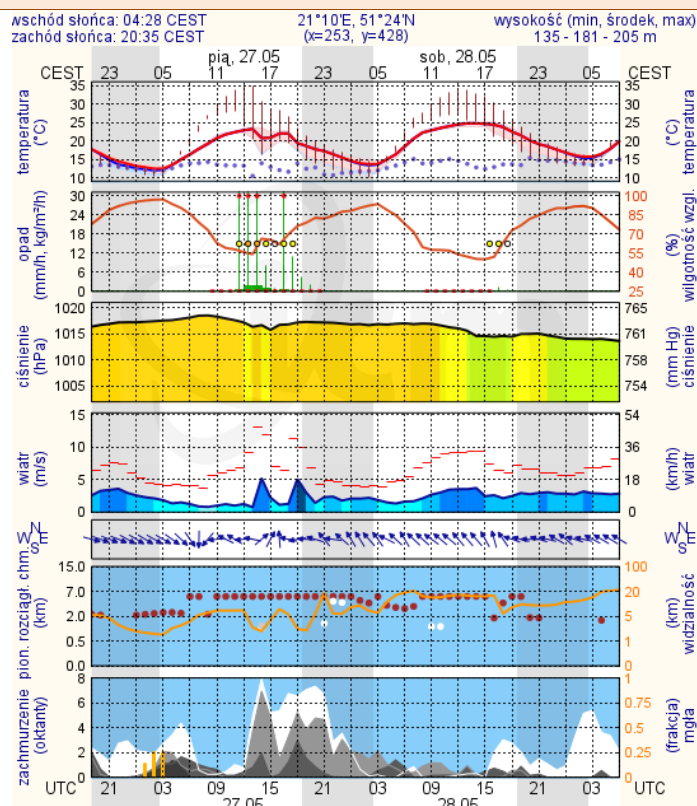
Warszawa



meteo-um@icm.edu.pl

© 2007-2016 ICM, Uniwersytet Warszawski

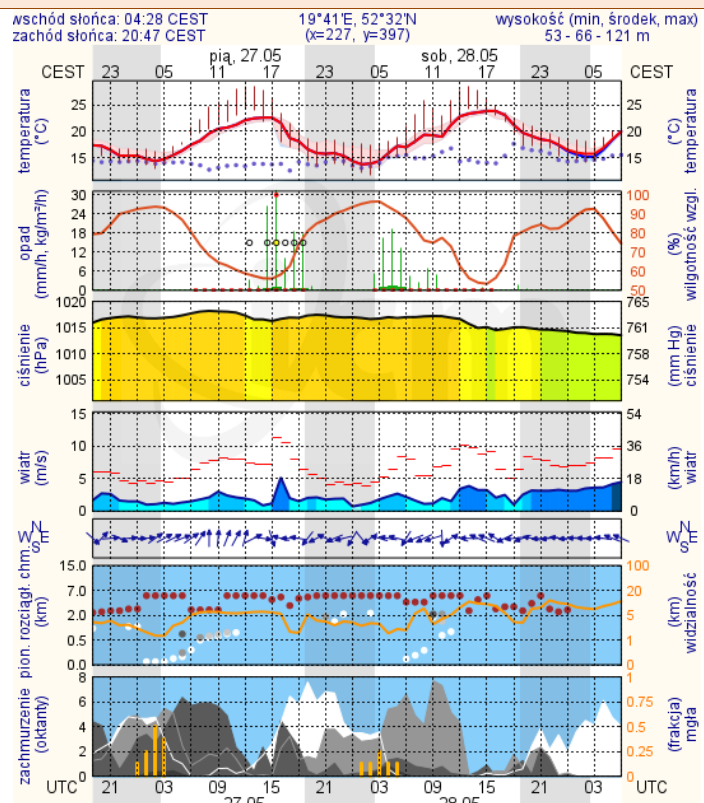
Radom



meteo-um@icm.edu.pl

© 2007-2016 ICM, Uniwersytet Warszawski

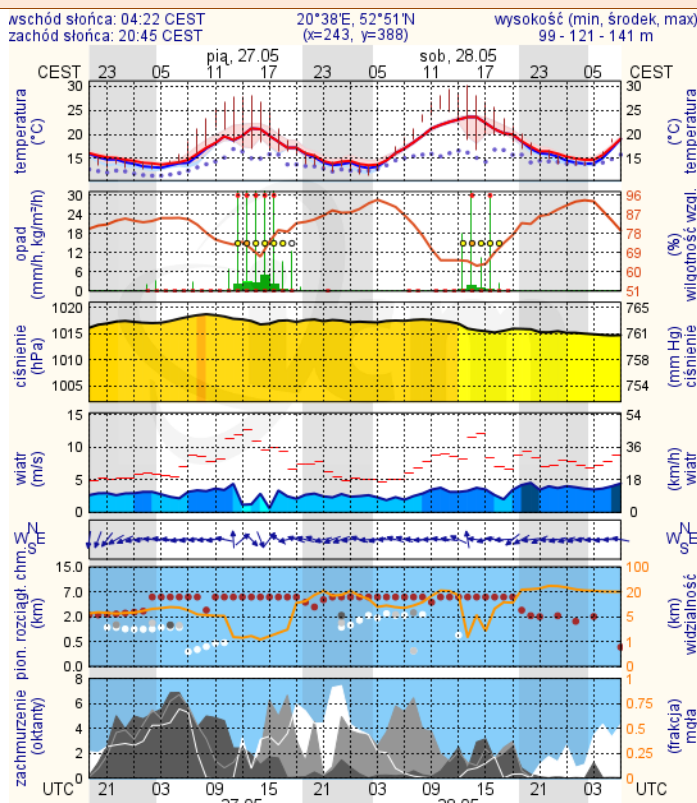
Płock



meteo-um@icm.edu.pl

© 2007-2016 ICM, Uniwersytet Warszawski

Ciechanów



meteo-um@icm.edu.pl

© 2007-2016 ICM, Uniwersytet Warszawski

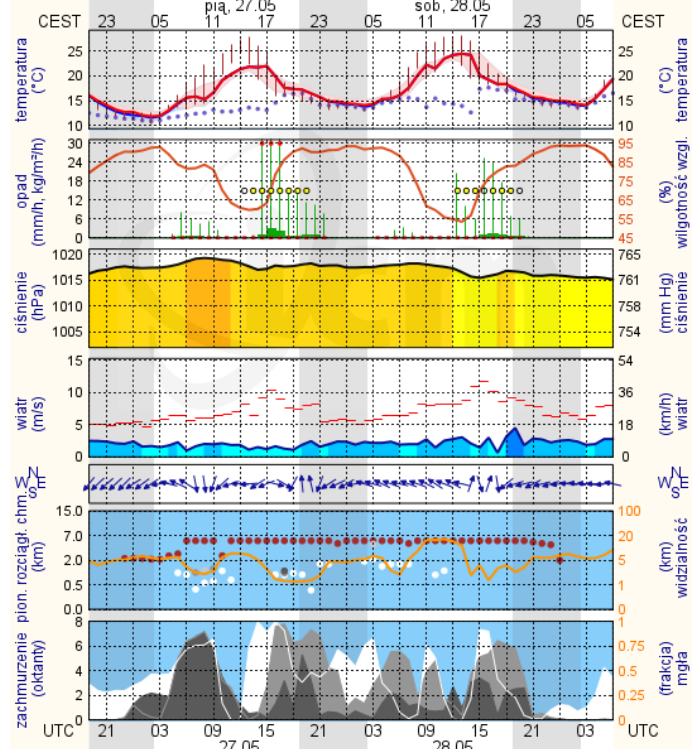
WOJEWÓDZKIE CENTRUM ZARZĄDZANIA KRYZYSOWEGO

Plac Bankowy 3/5, 00-950 Warszawa, tel.: (22) 595-13-00; 595-13-01; 987; fax.: (22) 620-19-40; 695-63-53;

www.mazowieckie.pl

Ostrołęka

wschód słońca: 04:18 CEST 21°33'E, 53°31'N wysokość (min, środek, max)
zachód słońca: 20:42 CEST (x=258, y=382) 90 - 95 - 122 m

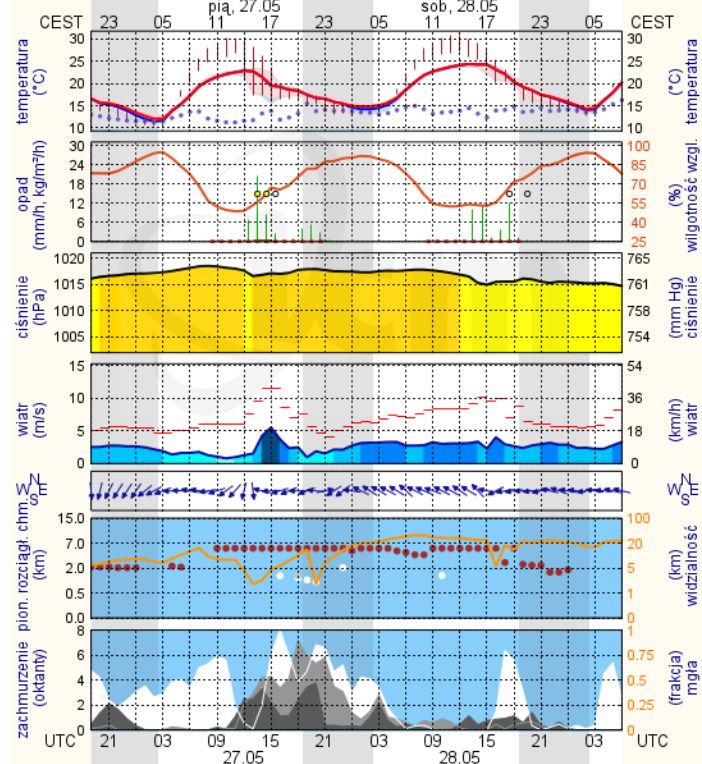


meteo-um@icm.edu.pl

© 2007-2016 ICM, Uniwersytet Warszawski

Siedlce

wschód słońca: 04:19 CEST 22°16'E, 52°10'N wysokość (min, środek, max)
zachód słońca: 20:35 CEST (x=271, y=406) 149 - 164 - 183 m



meteo-um@icm.edu.pl

© 2007-2016 ICM, Uniwersytet Warszawski