



BIULETYN INFORMACYJNY NR 147/2016

za okres od 25.05.2016 r. od godz. 8.00 do 26.05.2016 r. do godz.8.00

czwartek, 26.05.2016 r.



Najważniejsze zdarzenia z minionej doby

1. Protesty na DK 50.

ZESTAWIENIE DANYCH STATYSTYCZNYCH za okres: 25.05 – 26.05.2016 r.

	KOMENDA STOŁĘCZNA POLICJI		W analizowanym okresie	Od początku roku
	1) Odnotowano wypadków	Ogółem	12	918
	2) Ofiary śmiertelne w wypadkach drogowych/ kolejowych/ lotniczych		0/0/0	33/8/0
	3) Osoby ranne w wypadkach drogowych/kolejowych/lotniczych		11/0/0	1023/6/0
	4) Utonięcia /wychłodzenia		0/0	6/7
	KOMENDA WOJEWÓDZKA POLICJI		W analizowanym okresie	Od początku roku
	1) Odnotowano wypadków	Ogółem	8	777
	2) Ofiary śmiertelne w wypadkach drogowych/ kolejowych/ lotniczych		0/0/0	75/3/2
	3) Osoby ranne w wypadkach drogowych/kolejowych/lotniczych		10/0/0	849/3/1
	4) Utonięcia/wychłodzenia		0/0	5/7
	KOMENDA WOJEWÓDZKA PAŃSTWOWEJ STRAŻY POŻARNEJ		W analizowanym okresie	Od początku roku
	1) Liczba pożarów	ogółem	56	51381
	2) Ofiary śmiertelne w pożarach/zaczadzenia		0/0	20/5
	3) Osoby ranne w pożarach/zatrute CO		0/0	192/18
	NADWIŚLAŃSKI ODDZIAŁ STRAŻY GRANICZNEJ		W dniu 25.05.2016	Od początku roku
	1) Ruch graniczny: schengen/non-schengen	ogółem	34784/14104	3795384/1758757
	2) Złożone wnioski o nadanie statusu uchodźcy		4	300
	3) Cudzoziemcy, którym odmówiono wjazdu do RP/zatrzymano		1/3	183/416

WYKAZ ZGROMADZEŃ PUBLICZNYCH, IMPREZ MASOWYCH I INNYCH WYDARZEŃ planowanych w dniu 26.05.2016 r.

Godziny imprezy	Rodzaj imprezy	Miejsce/Trasa	Organizator	Liczba uczestników	Uwagi
0.00-22.00	zgromadzenie	Al. Ujazdowskie 1/3, przed KPRM	osoba prywatna	15	zgromadzenie promujące wartości demokratyczne / postępowanie uproszczone
10.00-14.00	religijna	<u>zbiórka</u> ul. Świętojańska 6 - Bazylika Archikatedralna Św. Jana Chrzciciela, <u>trasa</u> procesji: pl. Zamkowy, Krakowskie Przedmieście, Królewska, pl. Piłsudskiego (wejście na pl. Piłsudskiego odbędzie się na wysokości Hotelu Sofitel Warsaw Victoria), zakończenie przed GNŻ na pl. Piłsudskiego	Archidiecezja Warszawska	bdb	Centralna Procesja Bożego Ciała
16.30-18.00	religijna	procesja ulicami: Domaniewska, al. Niepodległości, Woronicza, Modzelewskiego	Parafia Rzymskokatolicka NMP Matki Kościoła	bdb	procesja Bożego Ciała
16.50-18.20	religijna	procesja ulicami: Tamka, Elektryczna, Zajęcza, Topiel i Tamka - powrót do kościoła	Parafia Rzymskokatolicka św. Teresy od Dzieciątka Jezus	bdb	Centralna Procesja Bożego Ciała
17.00-18.00	religijna	procesja ulicą Senatorską od kościoła św. Antoniego z Padwy w kierunku pl. Teatralnego do ul. Canaletta i z powrotem w kierunku pl. Bankowego i ponownie do Kościoła św. Antoniego	Parafia Rzymskokatolicka św. Antoniego z Padwy	bdb	procesja Bożego Ciała
17.00-19.00	religijna	procesja ulicami: Puławska (jezdnia zachodnia), Malczewskiego, Krasickiego, Kazimierzowska, Ursynowska, Szczekocińska, Raclawicka	Parafia św. Michała Archanioła	bdb	procesja Bożego Ciała
17.30-19.00	religijna	procesja ulicami: Kobielska, Kaleńska, Grochowska, Garwolińska	Parafia Rzymskokatolicka Nawrócenia św. Pawła Apostoła	bdb	procesja Bożego Ciała
19.00-2.00	masowa artystyczno - rozrywkowa	Białobrzegi ul. Spacerowa 35	Grupa Futuro	2000	Koncert zespołu Weekend
20.00-23.50	zgromadzenie	(20.00-21.00) <u>zbiórka</u> : ul. Krakowskie Przedmieście, przed pomnikiem Kopernika, (21.00-23.30) <u>przemarsz</u> ulicami: Krakowskie Przedmieście, Nowy Świat, Al. Jerozolimskie, Marszałkowska, Al. Solidarności, Okopowa, Leszno, Górczewska, Powstańców Śląskich, gen. Stanisława Maczka, Powązkowska, Dzika, Al. Jana Pawła II, Al. Jerozolimskie, Nowy Świat, Krakowskie Przedmieście, przed pomnik Kopernika przy ul. Krakowskie Przedmieście	Warszawskie Stowarzyszenie Rolkarskie Polskater	3000-5000	ph. "Night skating Warszawa" - popularyzacja wrotkarstwa jako środka transportu w mieście oraz zwrócenie uwagi na potrzeby rolkarzy

ZAGROŻENIA ŚRODOWISKA

Wyniki pomiarów zanieczyszczeń powietrza za minioną dobę [w $\mu\text{g}/\text{m}^3$] na automatycznych stacjach WIOŚ w Warszawie

DATA: 25-05-2016 < > Kalendarz Prezentuj dane

Stacja	PM10		NO2		CO		O3		SO2-S1		SO2-S24	
	$\mu\text{g}/\text{m}^3$	% LV	$\mu\text{g}/\text{m}^3$	% LV	$\mu\text{g}/\text{m}^3$	% LV	$\mu\text{g}/\text{m}^3$	% LV	$\mu\text{g}/\text{m}^3$	% LV	$\mu\text{g}/\text{m}^3$	% LV
Belsk-IGFPAN			20.1	10.02	306	3.06	94.5	78.42	2.7	0.77	1.8	1.43
Granica-KPN			14.3	7.13			89.2	74.02	1.5	0.43	0.9	0.72
Guty Duże			11.7	5.84			96.1	79.75	4.4	1.26	1.4	1.12
Legionowo-Zegrzyńska			22.2	11.07			100.2	83.15	10.9	3.11	2.7	2.15
Otwock-Brzozowa			30.5	15.21	422	4.22	83.6	69.38	3.9	1.11	2.6	2.07
Piastów-Pułaskiego			97.6	48.68			84	69.71	9.1	2.6	6.1	4.86
Płock-Reja	24	47.52	77.6	38.7	426	4.26	100	82.99	9.8	2.8	1.6	1.27
Płock-Gimnazjum			34.7	17.31	240	2.4	90	74.69	19.5	5.56	6.4	5.1
Radom-Tochtermana	32.9	65.15	67.6	33.72	517	5.17	54.3	45.06	35.6	10.16	6.7	5.34
Siedlce-Konarskiego	25	49.5	34.8	17.36	452	4.52	83.3	69.13	3	0.86	1.9	1.51
Warszawa-Komunikacyjna	51.4	101.78	138.3	68.98	1603	16.03						
Warszawa-Marszałkowska	46.3	91.68	88.7	44.24	1808	18.08						
Warszawa-Podleśna							88.3	73.28				
Warszawa-Targówek	29.4	58.22	73.5	36.66	877	8.77	70.3	58.34	2.2	0.63	1.3	1.04
Warszawa-Ursynów	30.6	60.59	77.9	38.85			68.4	56.76	16	4.56	7.9	6.29
Żyrardów-Roosevelta	26.2	51.88										

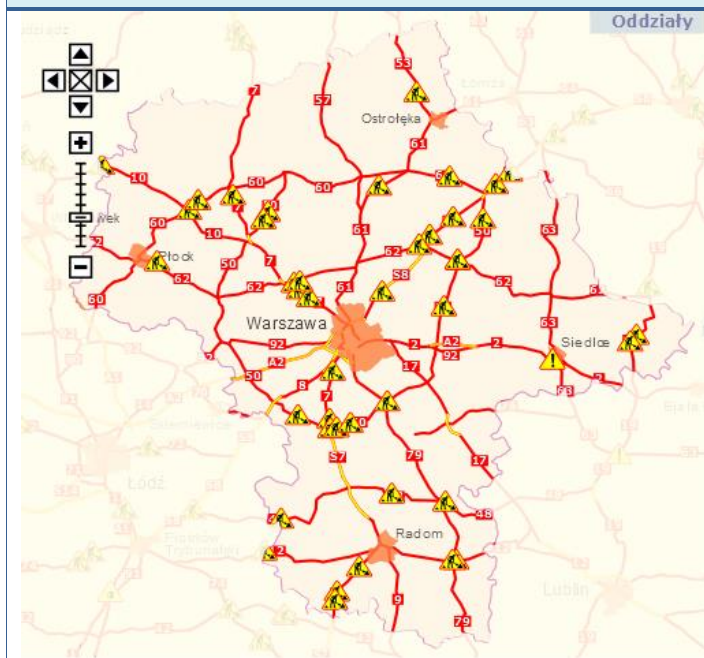
■ Bardzo dobry
■ Dobry
■ Umiarkowanie
■ Dostateczny
■ Zły
■ Bardzo zły
■ brak pomiaru

Powyższa tabela przedstawia następujące parametry dla doby wskazanej w głównym oknie (domyślnie jest to doba poprzedzająca aktualną):
 O₃ - maksymalna średnia 8-godzinna
 CO - maksymalna średnia 8-godzinna
 NO₂ - maksymalna średnia 1-godzinna
 SO₂-S1 - maksymalna średnia 1-godzinna
 SO₂-S24 - średnia 24-godzinna
 PM10 - średnia 24-godzinna

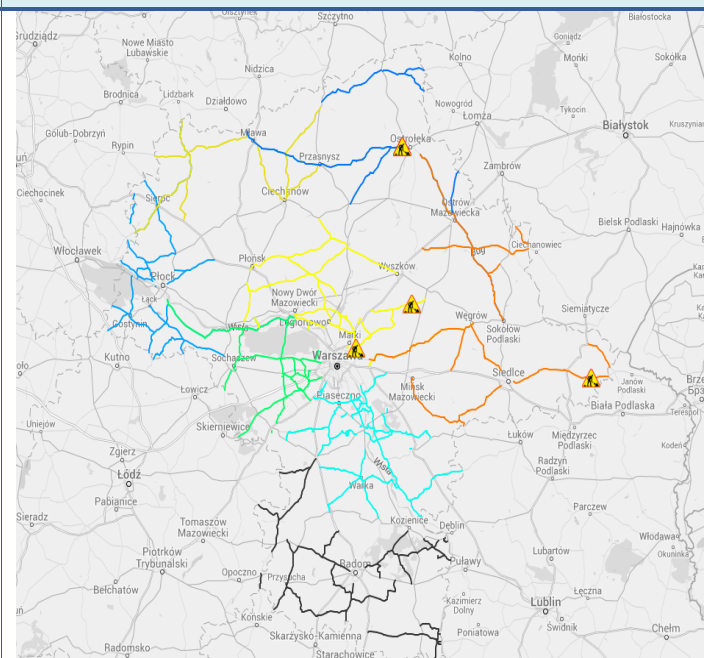
Utrudnienia na drogach

Drogi krajowe

Oddziały



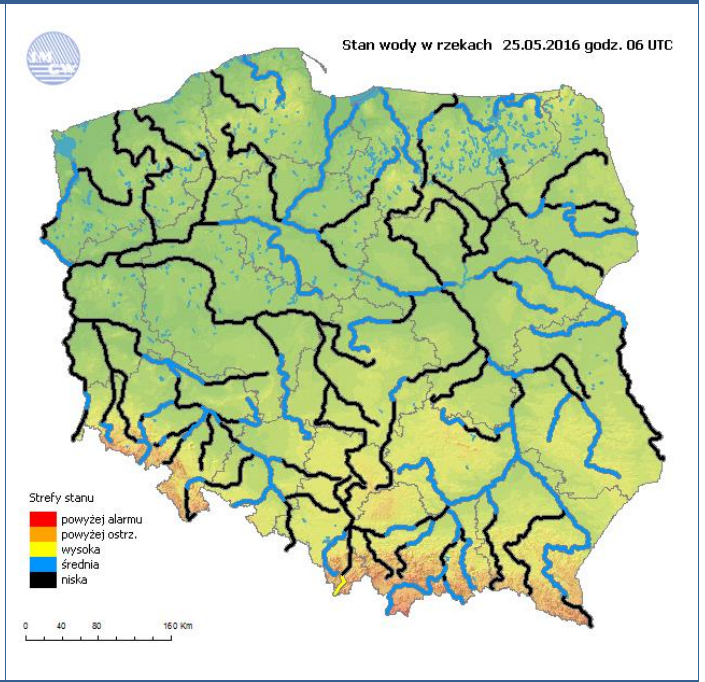
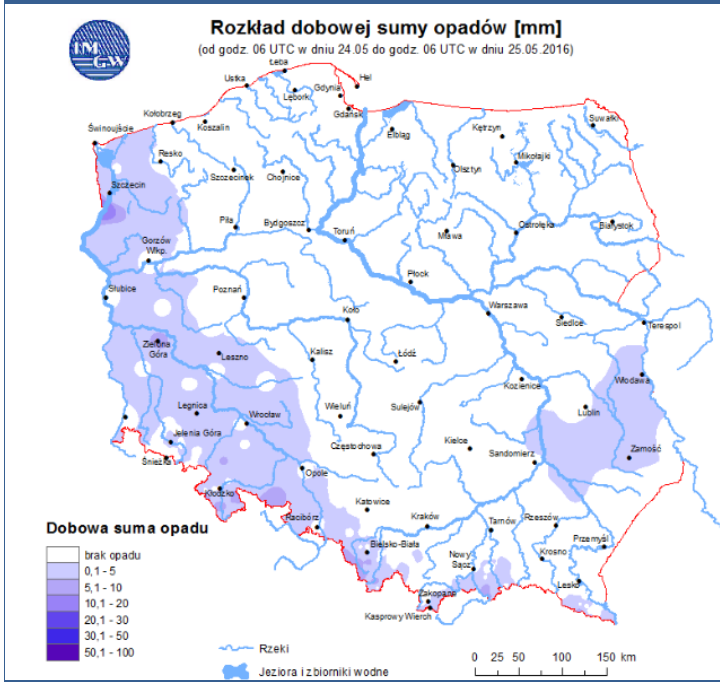
Drogi wojewódzkie



INFORMACJE HYDROLOGICZNO - METEOROLOGICZNE

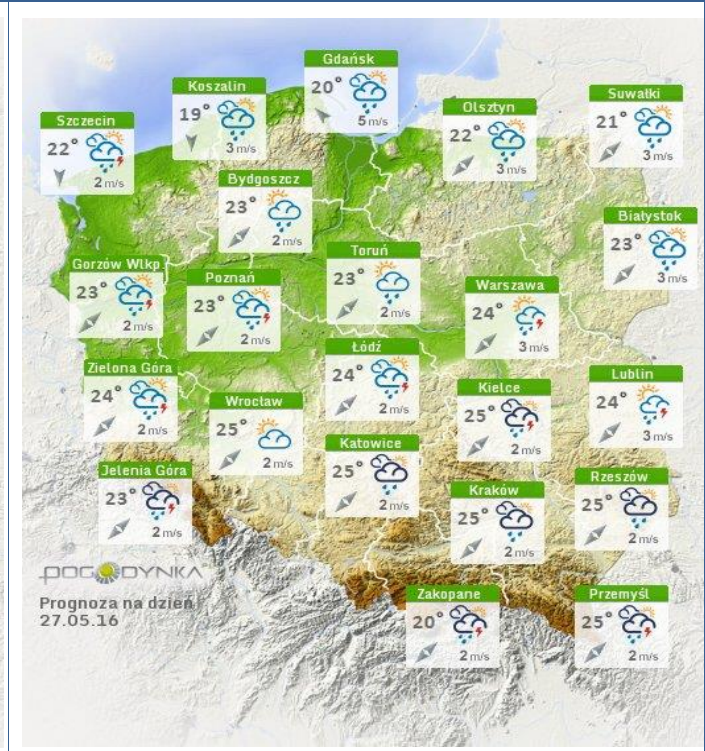
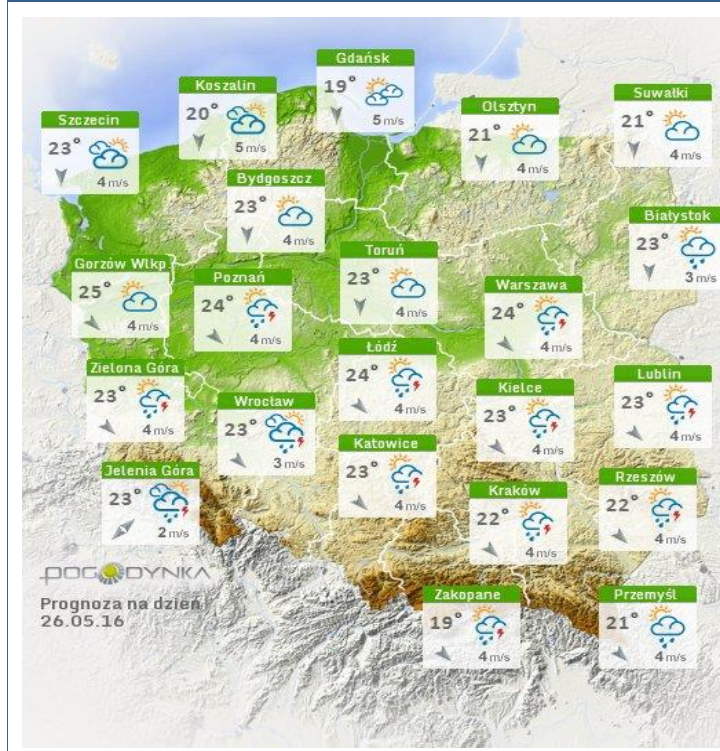
Rozkład dobowej sumy opadów

Stan wody na głównych rzekach Polski



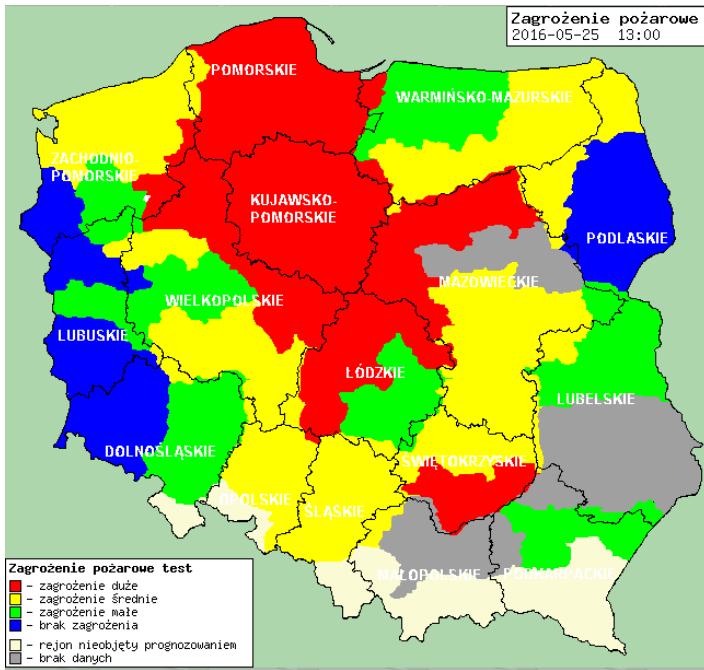
Prognoza pogody na dziś

Pogoda na jutro



Zagrożenie pożarowe w lasach

Ostrzeżenia hydro/meteo

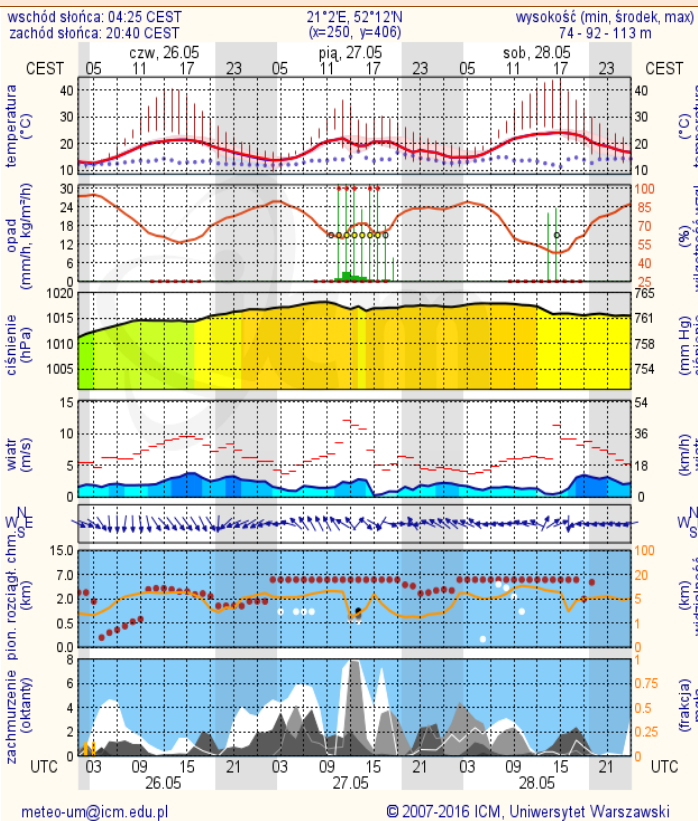


BRAK

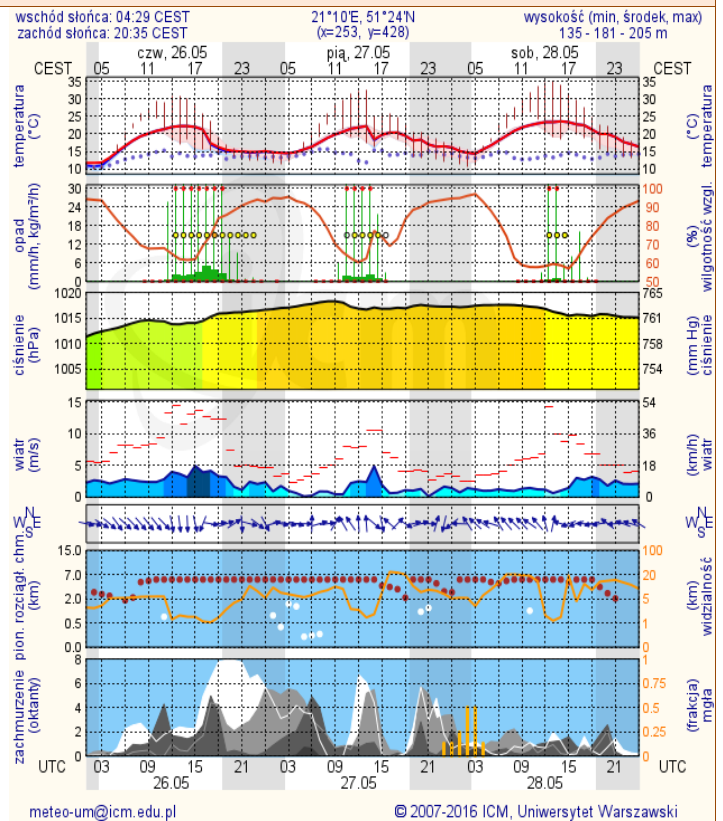
METEOROGRAMY

dla głównych miast województwa mazowieckiego:

Warszawa



Radom

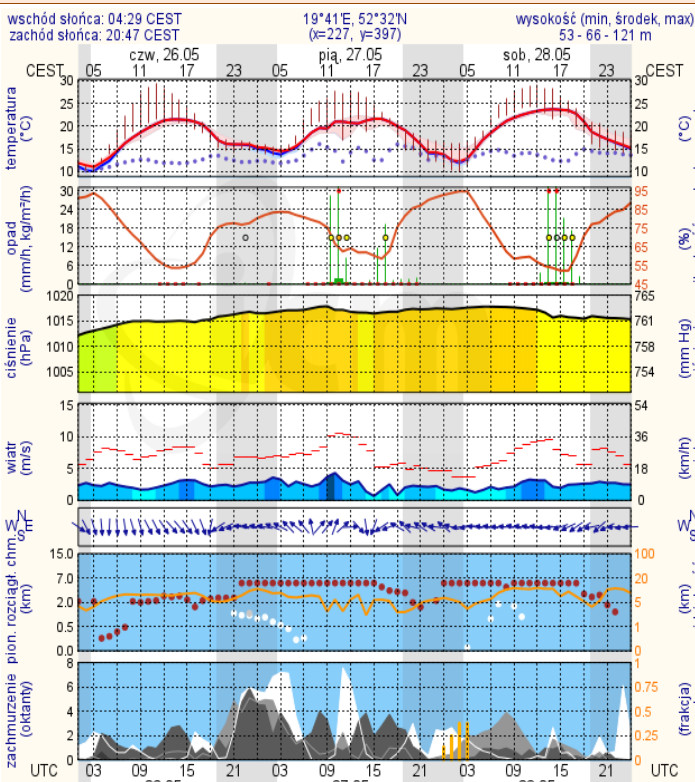


WOJEWÓDZKIE CENTRUM ZARZĄDZANIA KRYZYSOWEGO

Plac Bankowy 3/5, 00-950 Warszawa, tel.: (22) 595-13-00; 595-13-01; 987; fax.: (22) 620-19-40; 695-63-53;

www.mazowieckie.pl

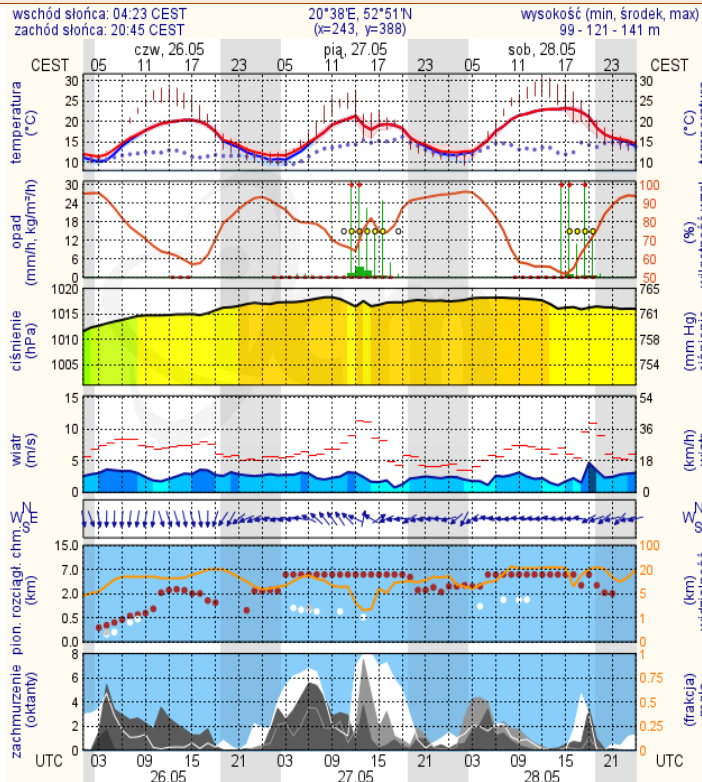
Płock



meteo-um@icm.edu.pl

© 2007-2016 ICM, Uniwersytet Warszawski

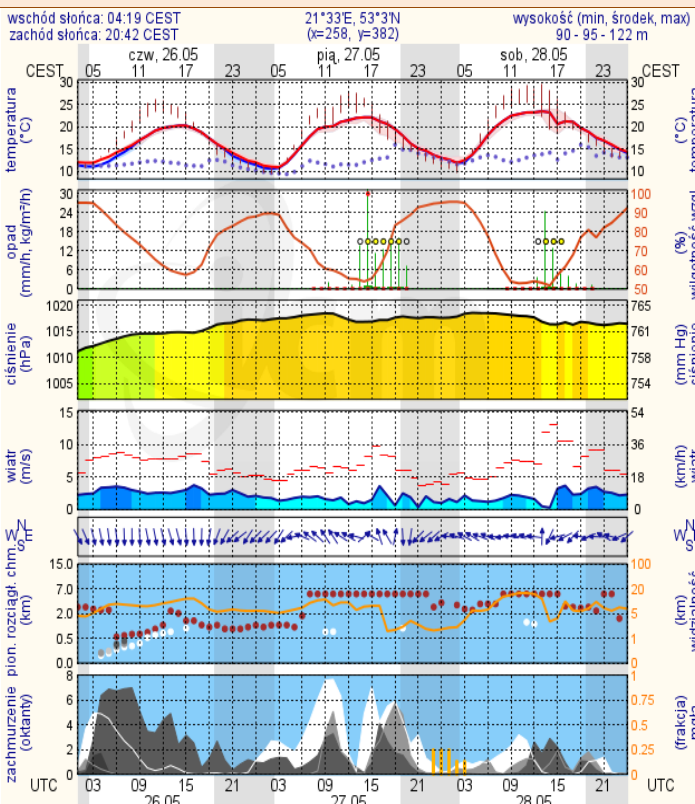
Ciechanów



meteo-um@icm.edu.pl

© 2007-2016 ICM, Uniwersytet Warszawski

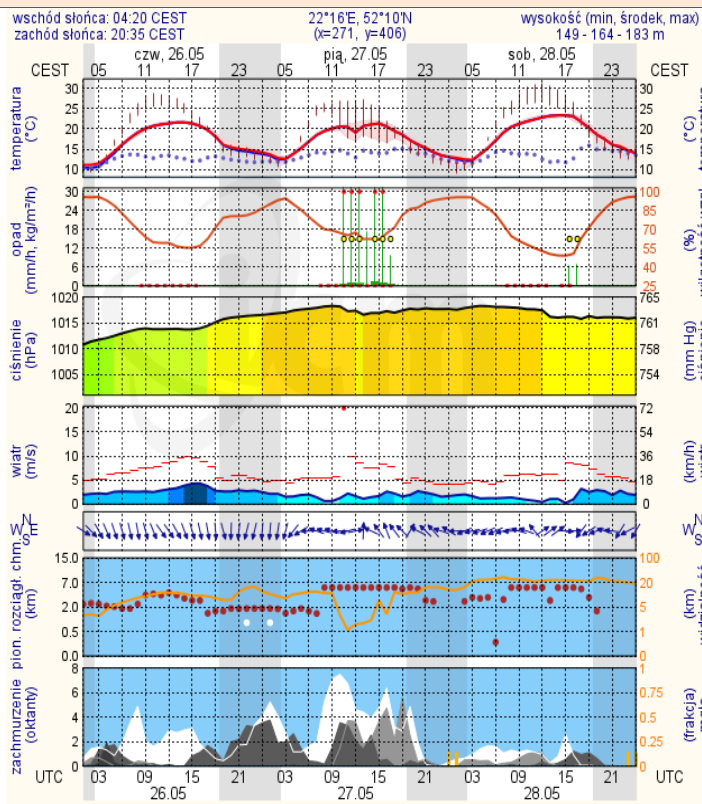
Ostrołęka



meteo-um@icm.edu.pl

© 2007-2016 ICM, Uniwersytet Warszawski

Siedlce



meteo-um@icm.edu.pl

© 2007-2016 ICM, Uniwersytet Warszawski