

BIULETYN INFORMACYJNY NR 146/2016

za okres od 24.05.2016 r. od godz. 8.00 do 25.05.2016 r. do godz.8.00





środa, 25.05.2016 r.



Najważniejsze zdarzenia z minionej doby

1. Warszawa ul. Terespolska 15A, Sąd Rejonowy - sprawdzenie pirotechniczne.
2. Warszawa, Wisła – wyłowiono zwłoki nn. mężczyzny.
3. Warszawa ul. Kościelna 12, Mamaison Hotel Le Regina – sprawdzenie pirotechniczne.
4. Radom ul. Sandomierska 10 – pożar w 10 piętrowym bloku. 1 ofiara śmiertelna.

ZESTAWIENIE DANYCH STATYSTYCZNYCH za okres: 24.05 – 25.05.2016 r.

	KOMENDA STOŁĘCZNA POLICJI		W analizowanym okresie	Od początku roku
	1) Odnotowano wypadków	Ogółem	17	906
	2) Ofiary śmiertelne w wypadkach drogowych/ kolejowych/ lotniczych		0/0/0	33/8/0
	3) Osoby ranne w wypadkach drogowych/kolejowych/lotniczych		18/0/0	1012 /6/0
	4) Utonięcia /wychłodzenia		0/0	6/7
	KOMENDA WOJEWÓDZKA POLICJI		W analizowanym okresie	Od początku roku
	1) Odnotowano wypadków	Ogółem	10	769
	2) Ofiary śmiertelne w wypadkach drogowych/ kolejowych/ lotniczych		0/0/0	75/3/2
	3) Osoby ranne w wypadkach drogowych/kolejowych/lotniczych		10/0/0	839/3/1
	4) Utonięcia/wychłodzenia		0/0	5/7
	KOMENDA WOJEWÓDZKA PAŃSTWOWEJ STRAŻY POŻARNEJ		W analizowanym okresie	Od początku roku
	1) Liczba pożarów	ogółem	87	51325
	2) Ofiary śmiertelne w pożarach/zaczadzenia		1/0	20/5
	3) Osoby ranne w pożarach/zatrute CO		8/0	192/18
	NADWIŚLAŃSKI ODDZIAŁ STRAŻY GRANICZNEJ		W dniu 24.05.2016	Od początku roku
	1) Ruch graniczny: schengen/non-schengen	ogółem	31386/12261	3760600/1744653
	2) Złożone wnioski o nadanie statusu uchodźcy		7	296
	3) Cudzoziemcy, którym odmówiono wjazdu do RP/zatrzymano		2/6	182/413

WYKAZ ZGROMADZEŃ PUBLICZNYCH, IMPREZ MASOWYCH I INNYCH WYDARZEŃ planowanych w dniu 24.05.2016 r.

Godziny imprezy	Rodzaj imprezy	Miejsce/Trasa	Organizator	Liczba uczestników	Uwagi
22.00-24.00	zgromadzenie	Al. Ujazdowskie 1/3, przed KPRM	osoba prywatna	15	zgromadzenie promujące wartości demokratyczne / postępowanie uproszczone
21.00-22.30	zgromadzenie	ul. Rakowiecka 37a, przed gmachem AŚ Warszawa-Mokotów	osoba prywatna	ok. 100	bdb

ZAGROŻENIA ŚRODOWISKA

Wyniki pomiarów zanieczyszczeń powietrza za minioną dobę [w µg/m³] na automatycznych stacjach WIOŚ w Warszawie

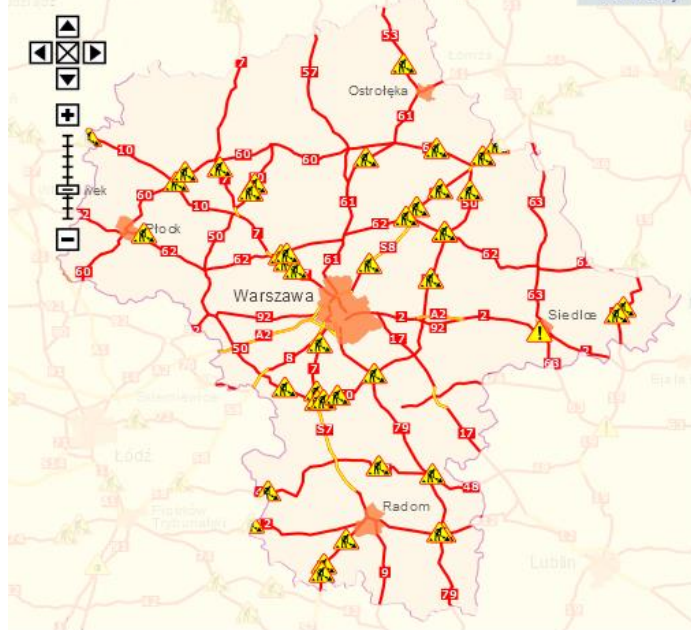
DATA: 24-05-2016 < > Kalendarz Prezentuj dane												
Stacja	PM10		NO2		CO		O3		SO2-S1		SO2-S24	
	µg/m3	% LV	µg/m3	% LV	µg/m3	% LV	µg/m3	% LV	µg/m3	% LV	µg/m3	% LV
Belsk-IGFPAN			24.6	12.27	430	4.3	108.2	89.79	16.7	4.76	3.7	2.95
Granica-KPN			17	8.48			111	92.12	1.7	0.49	1	0.8
Guty Duże			11.7	5.84			119.9	99.5	1.6	0.46	1.2	0.96
Legionowo-Zegrzyńska			21.3	10.62			126.6	105.06	5.8	1.65	1.4	1.12
Otwock-Brzozowa			50.3	25.09	323	3.23	109.3	90.71	3.3	0.94	2.3	1.83
Piastów-Pułaskiego			106.8	53.27			117.2	97.26	6.8	1.94	5.8	4.62
Płock-Reja	20.2	40	70.4	35.11	442	4.42	85.9	71.29	3	0.86	1.3	1.04
Płock-Gimnazjum			46.5	23.19	292	2.92	101.9	84.56	3.4	0.97	1.2	0.96
Radom-Tochtermana	22.9	45.35	68.2	34.01	345	3.45	79.8	66.22	6.9	1.97	2.2	1.75
Siedlce-Konarskiego	27.5	54.46	37.1	18.5	422	4.22	105.4	87.47	2.1	0.6	1.6	1.27
Warszawa-Komunikacyjna	29.5	58.42	68.3	34.06	934	9.34						
Warszawa-Marszałkowska	39	77.23	79.3	39.55	1645	16.45						
Warszawa-Podleśna							113.6	94.27				
Warszawa-Targówek	22.3	44.16	96.8	48.28	733	7.33	102.9	85.39	1.7	0.49	1.2	0.96
Warszawa-Ursynów	21.8	43.17	35.7	17.81			88	73.03	9.7	2.77	6.9	5.5
Żyrardów-Roosevelta	28.5	56.44										

Barzdo dobry	Powyzsza tabela przedstawia następujące parametry dla doby wskazanej w górnym oknie (domyślnie jest to doba poprzedzająca aktualną):
Dobry	O ₃ - maksymalna średnia 9-godzinnna
Umiarko weny	CO - maksymalna średnia 9-godzinnna
Dostateczny	NO ₂ - maksymalna średnia 1-godzinnna
zły	SO ₂ -S1 - maksymalna średnia 1-godzinnna
Barzdo zły	SO ₂ -S24 - średnia 24-godzinnna
brak pomiaru	PM10 - średnia 24-godzinnna

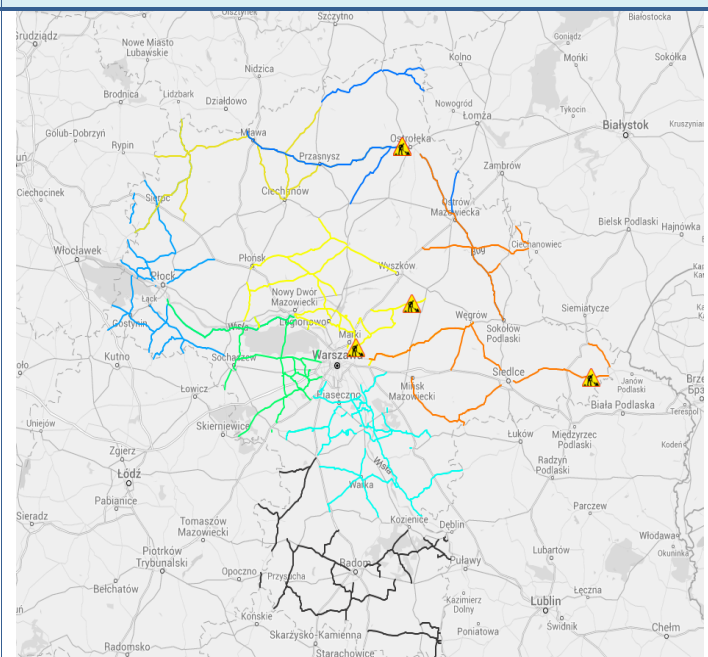
Utrudnienia na drogach

Drogi krajowe

Oddziały



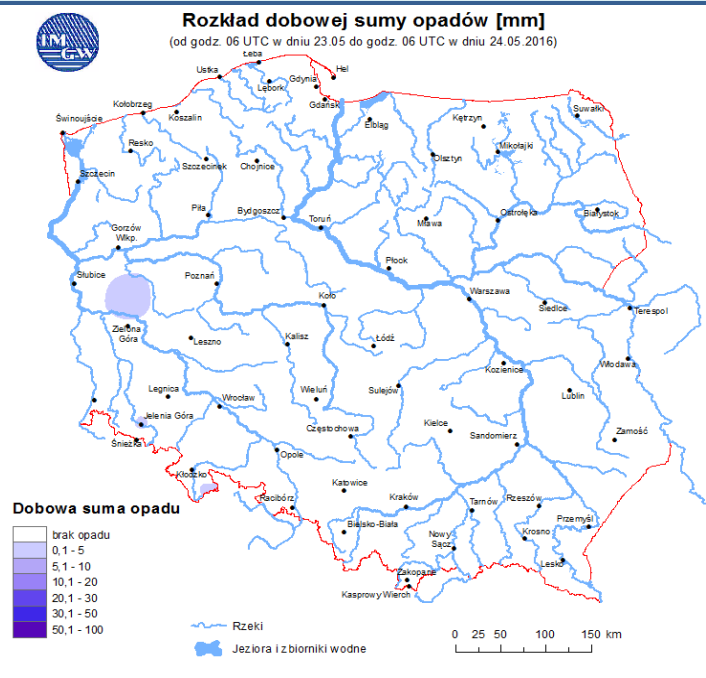
Drogi wojewódzkie



INFORMACJE HYDROLOGICZNO - METEOROLOGICZNE

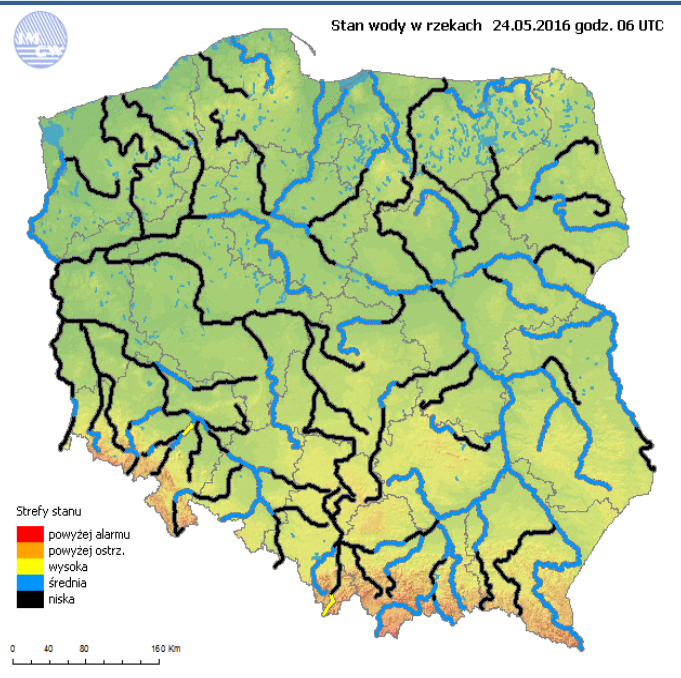
Rozkład dobowej sumy opadów

Rozkład dobowej sumy opadów [mm]
(od godz. 06 UTC w dniu 23.05 do godz. 06 UTC w dniu 24.05.2016)



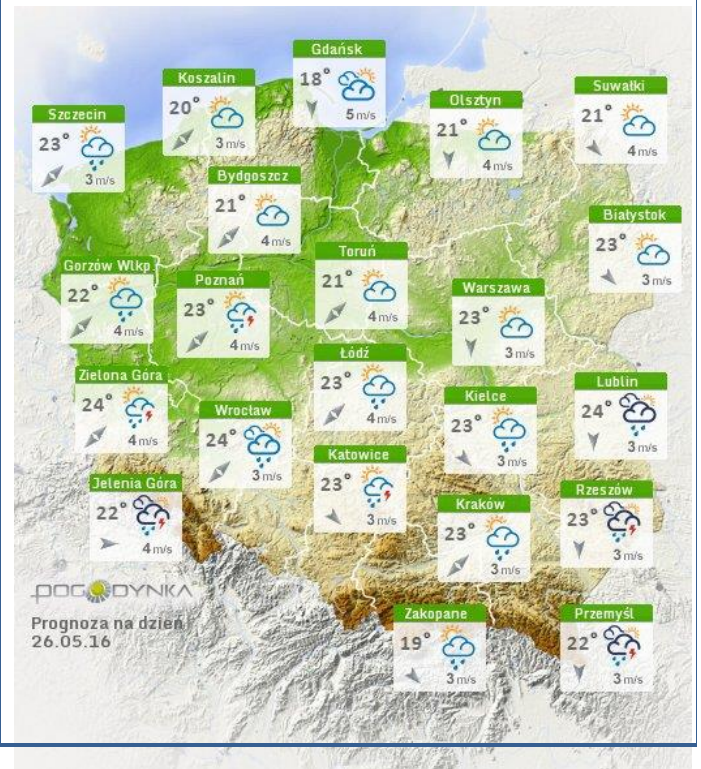
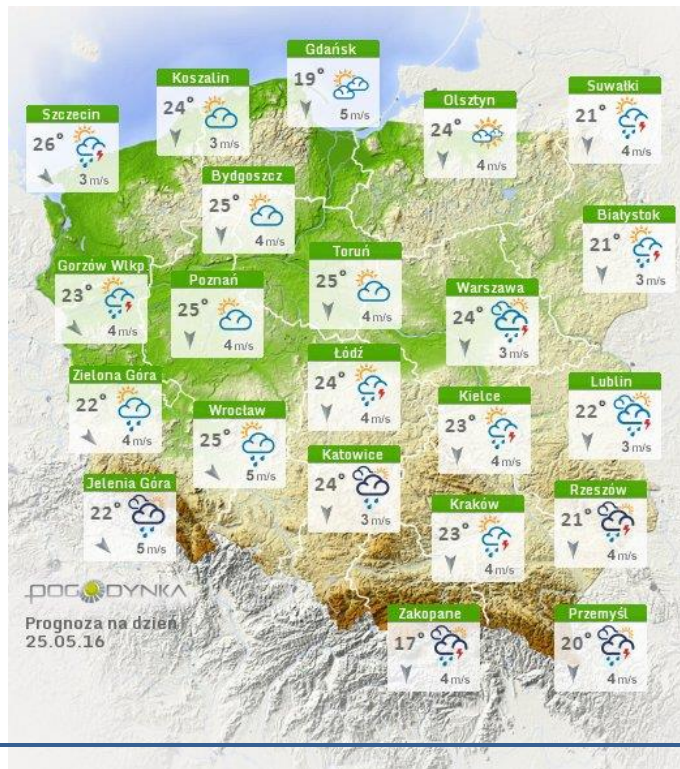
Stan wody na głównych rzekach Polski

Stan wody w rzekach 24.05.2016 godz. 06 UTC



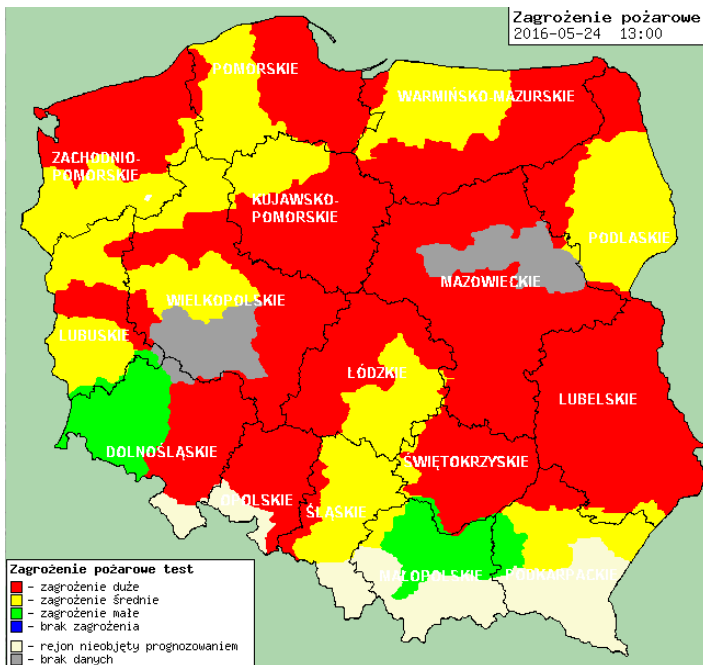
Prognoza pogody na dziś

Pogoda na jutro



Zagrożenie pożarowe w lasach

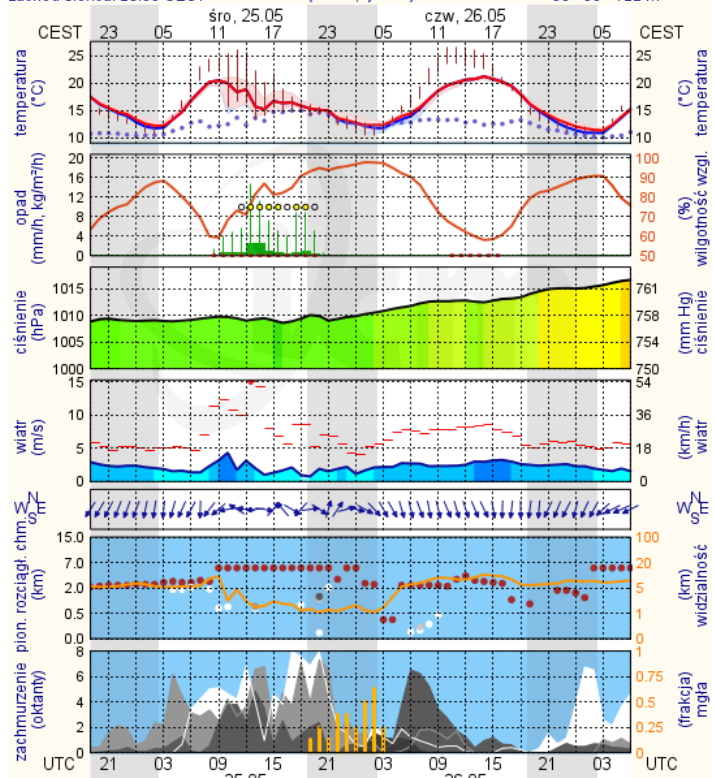
Ostrzeżenia hydro/meteo



BRAK

Ostrołęka

wschód słońca: 04:20 CEST 21°33'E, 53°3'N wysokość (min, środek, max)
zachód słońca: 20:39 CEST (x=258, y=382) 90 - 95 - 122 m



Siedlce

wschód słońca: 04:21 CEST 22°16'E, 52°10'N wysokość (min, środek, max)
zachód słońca: 20:32 CEST (x=271, y=406) 149 - 164 - 183 m

