

BIULETYN INFORMACYJNY NR 145/2016

za okres od 23.05.2016 r. od godz. 8.00 do 24.05.2016 r. do godz.8.00

wtorek, 24.05.2016 r.



Najważniejsze zdarzenia z minionej doby

1. Ćwiczenia sztabowe „DELTA 2016”
2. Warszawa, Lotnisko Chopina – sprawdzenie pirotechniczne.
3. Warszawa, Plac Europejski – Frontex sprawdzenie pirotechniczne.
4. Warszawa, ul. Filtrowa 77 – substancja drażniąca w zakładzie fryzjerskim.

ZESTAWIENIE DANYCH STATYSTYCZNYCH za okres: 23.05 – 24.05.2016 r.

	KOMENDA STOŁĘCZNA POLICJI		W analizowanym okresie	Od początku roku
	1) Odnotowano wypadków	Ogółem	3	889
	2) Ofiary śmiertelne w wypadkach drogowych/ kolejowych/ lotniczych		0/0/0	33/8/0
	3) Osoby ranne w wypadkach drogowych/kolejowych/lotniczych		2/1/0	994/6/0
	4) Utonięcia /wychłodzenia		0/0	6/7
	KOMENDA WOJEWÓDZKA POLICJI		W analizowanym okresie	Od początku roku
	1) Odnotowano wypadków	Ogółem	6	759
	2) Ofiary śmiertelne w wypadkach drogowych/ kolejowych/ lotniczych		0/0/0	75/3/2
	3) Osoby ranne w wypadkach drogowych/kolejowych/lotniczych		7/0/1	829/3/1
	4) Utonięcia/wychłodzenia		0/0	5/7
	KOMENDA WOJEWÓDZKA PAŃSTWOWEJ STRAŻY POŻARNEJ		W analizowanym okresie	Od początku roku
	1) Liczba pożarów	ogółem	87	51238
	2) Ofiary śmiertelne w pożarach/zaczadzenia		0/0	19/5
	3) Osoby ranne w pożarach/zatrute CO		0/0	184/18
	NADWIŚLAŃSKI ODDZIAŁ STRAŻY GRANICZNEJ		W dniu 23.05.2016	Od początku roku
	1) Ruch graniczny: schengen/non-schengen	ogółem	36121/12540	3729214/1732392
	2) Złożone wnioski o nadanie statusu uchodźcy		4	289
	3) Cudzoziemcy, którym odmówiono wjazdu do RP/zatrzymano		0/1	180/407

WYKAZ ZGROMADZEŃ PUBLICZNYCH, IMPREZ MASOWYCH I INNYCH WYDARZEŃ planowanych w dniu 24.05.2016 r.

Godziny imprezy	Rodzaj imprezy	Miejsce/Trasa	Organizator	Liczba uczestników	Uwagi
całodobowo	zgromadzenie	Al. Ujazdowskie 1/3, przed KPRM	osoba prywatna	15	zgromadzenie promujące wartości demokratyczne
10.00-22.00	zgromadzenie	ul. Krakowskie Przedmieście 48/50, przed Pałacem Prezydenckim	osoba prywatna	5-9	postępowanie uproszczone
14.00-18.00	zgromadzenie	ul. Słowackiego 45, plac przy Hali Marymonckiej	osoba prywatna	10	promowanie wartości demokratycznych, połączone z rozdawaniem ulotek

ZAGROŻENIA ŚRODOWISKA

Wyniki pomiarów zanieczyszczeń powietrza za minioną dobę [w µg/m³] na automatycznych stacjach WIOŚ w Warszawie

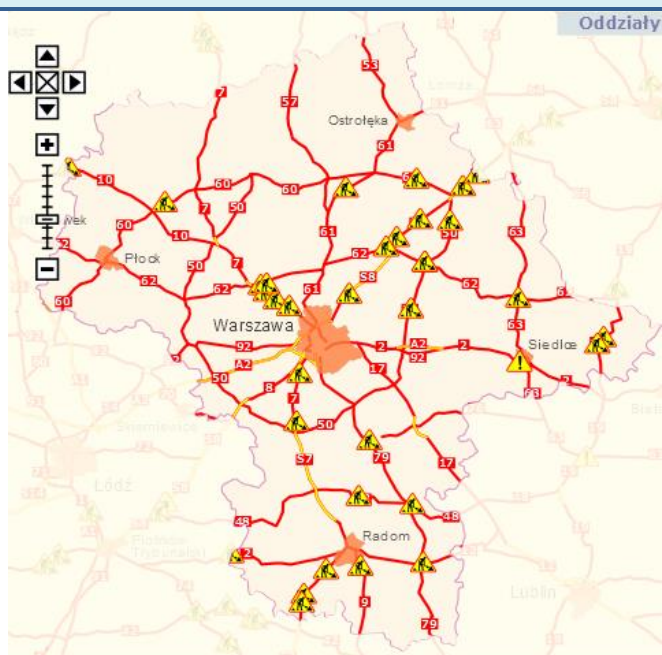
 DATA: 23-05-2016 < >

Stacja	PM10		NO2		CO		O3		SO2-S1		SO2-S24	
	µg/m3	% LV	µg/m3	% LV	µg/m3	% LV	µg/m3	% LV	µg/m3	% LV	µg/m3	% LV
Belsk-IGFPAN			43.1	21.5			115.6	95.93	12.2	3.48	3.8	3.03
Granica-KPN			20.5	10.22			116.5	96.68	9.9	2.82	2.5	1.99
Guty Duże			12.1	6.03			110.4	91.62	1	0.29	0.5	0.4
Legionowo-Ze grzyńska			15.1	7.53			130.2	108.05	1.7	0.49	0.7	0.56
Otwock-Brzozowa			18.5	9.23	418	4.18	114.3	94.85	10	2.85	3.6	2.87
Piastów-wPułaskiego			35.8	17.86			125.1	103.82	24.7	7.05	8.8	7.01
Płock-Reja	20.4	40.4	22.1	11.02	395	3.95	100	82.99	3.8	1.08	2.2	1.75
Płock-Gimnazjum			22.9	11.42	256	2.56	115.2	95.6	5.8	1.65	3.1	2.47
Radom-To chtemana	25.6	50.69	25.9	12.92	362	3.62	93.4	77.51	5.1	1.46	2.8	2.23
Siedlce-Konarskiego	28.5	56.44	21.2	10.57	379	3.79	99	82.16	2.4	0.68	1.8	1.43
Warszawa-Komunikacyjna	31.5	62.38	69.8	34.81	1009	10.09						
Warszawa-Marszałkowska	40.6	80.4	91.4	45.59	1740	17.4						
Warszawa-Podlesna							111.6	92.61				
Warszawa-Targówek	26.6	52.67	33.6	16.76	719	7.19	109.1	90.54	4.2	1.2	1.7	1.35
Warszawa-Ursynów	26.5	52.48	24.8	12.37			94.5	78.42	12	3.42	8.4	6.69
Żyrardów-wRoosevelta	24.3	48.12										

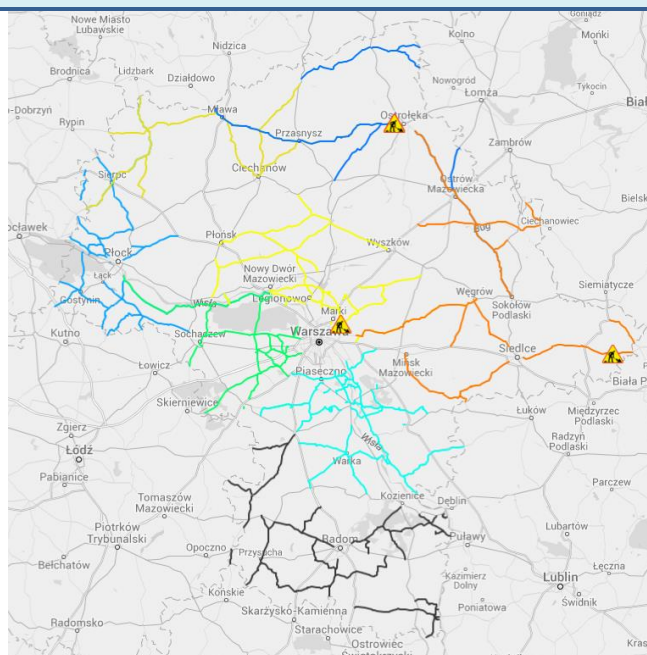
Bardzo dobry Powyższa tabela przedstawia następujące parametry dla doby wskazanej w głównym oknie (domyślnie jest to doba poprzedzająca aktualną):
Dobry O₃ - maksymalna średnia 8-godzinną
Umiarkowanie CO - maksymalna średnia 8-godzinną
Dostateczny NO₂ - maksymalna średnia 1-godzinną
Zły SO₂-S1 - maksymalna średnia 1-godzinną
Bardzo zły SO₂-S24 - średnia 24-godzinną
brak pomiaru PM10 - średnia 24-godzinną

Utrudnienia na drogach

Drogi krajowe

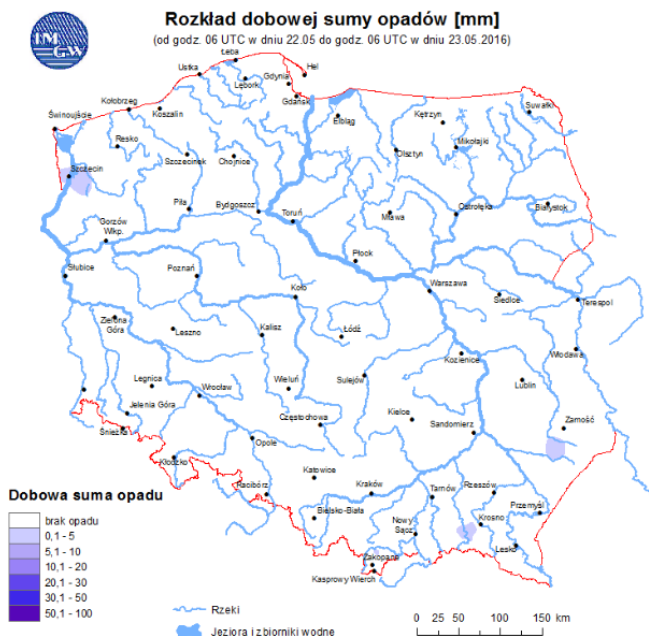


Drogi wojewódzkie

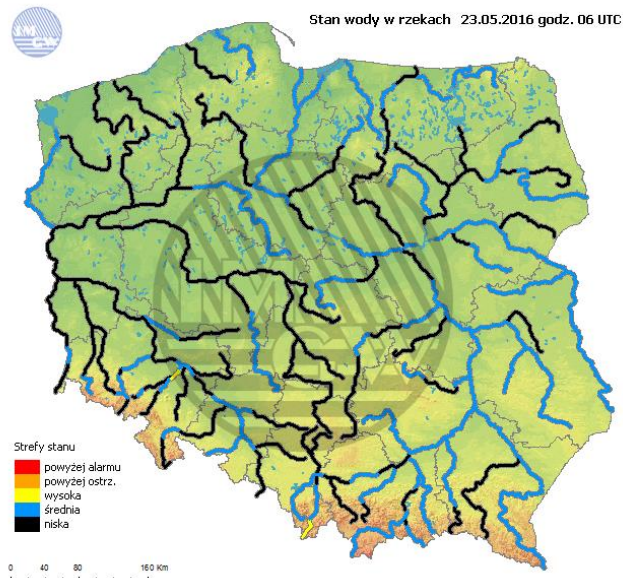


INFORMACJE HYDROLOGICZNO - METEOROLOGICZNE

Rozkład dobowej sumy opadów

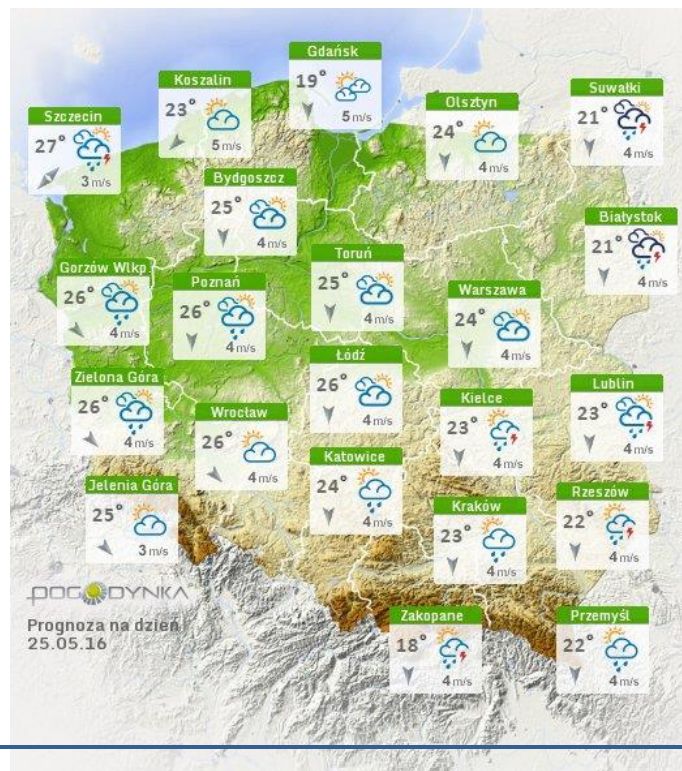
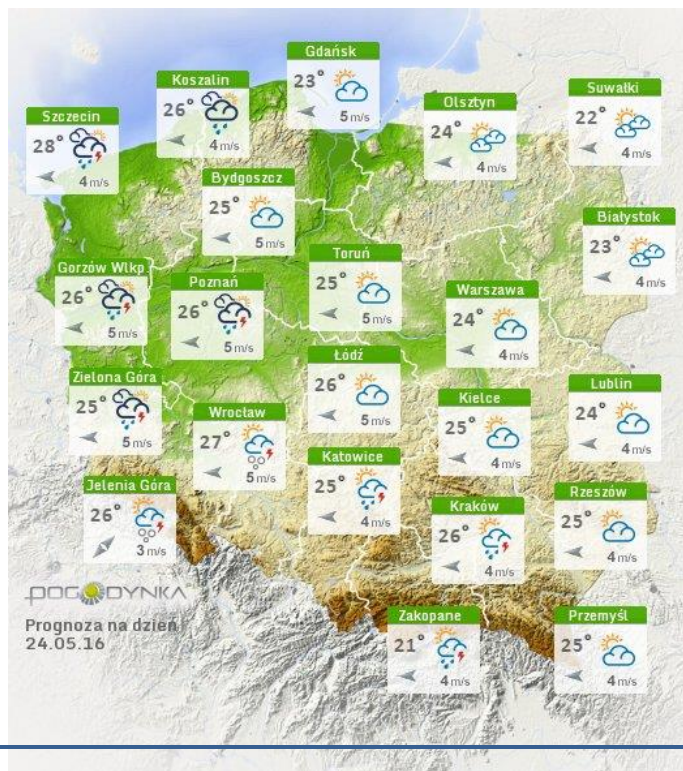


Stan wody na głównych rzekach Polski



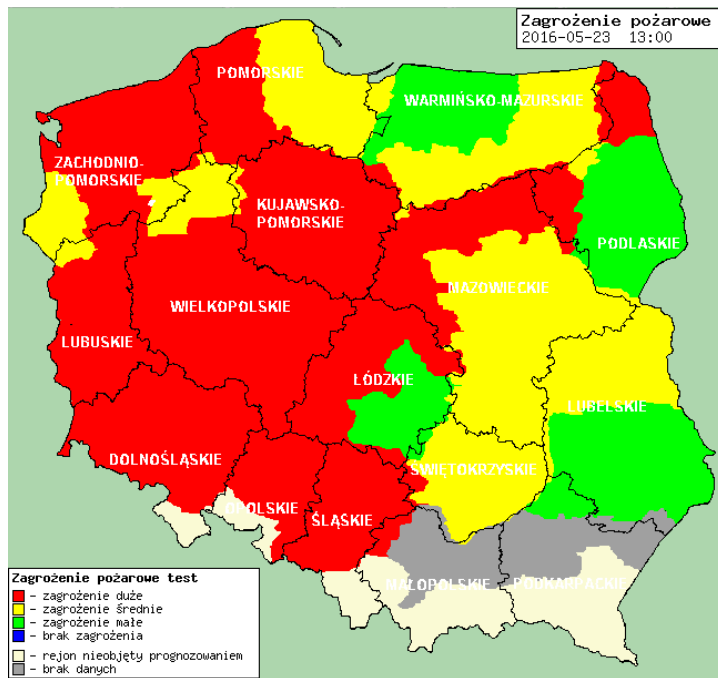
Prognoza pogody na dziś

Pogoda na jutro



Zagrożenie pożarowe w lasach

Ostrzeżenia hydro/meteo

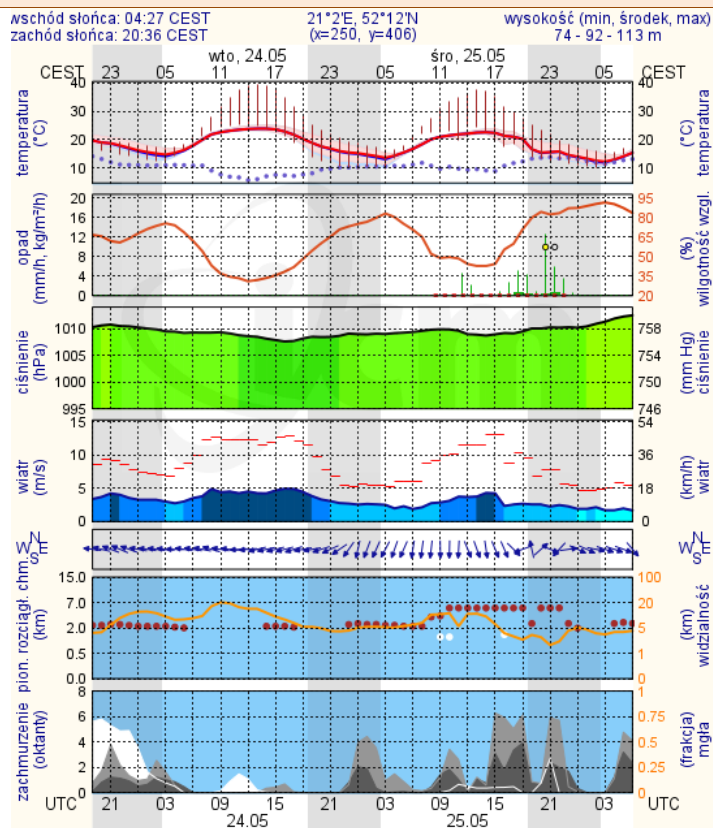


BRAK

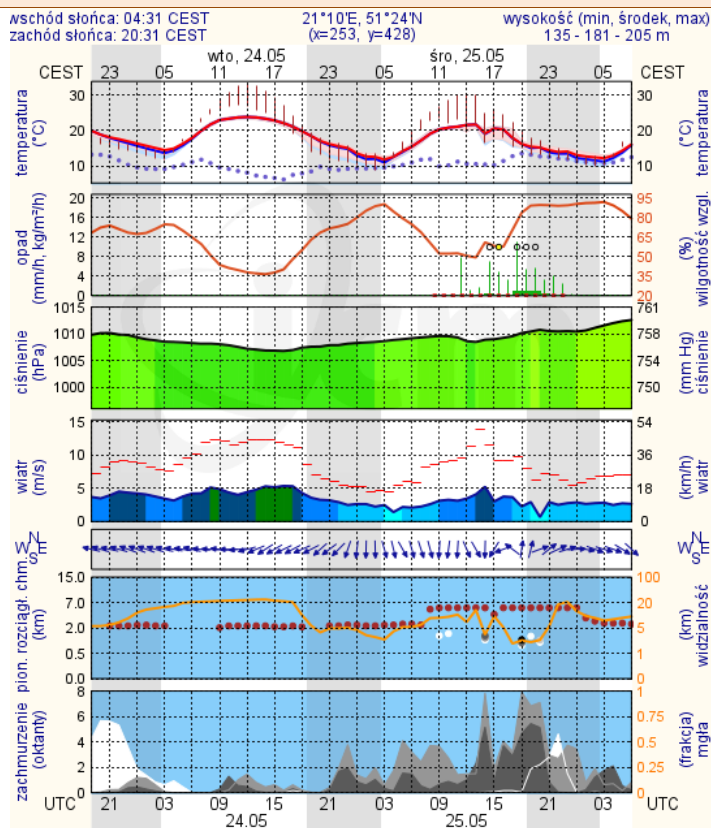
METEOROGRAMY

dla głównych miast województwa mazowieckiego:

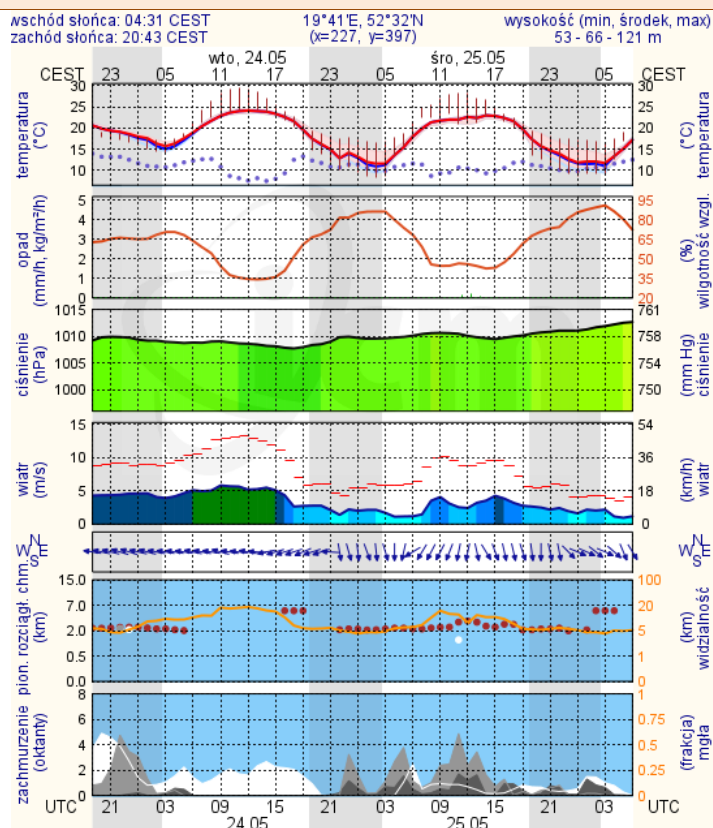
Warszawa



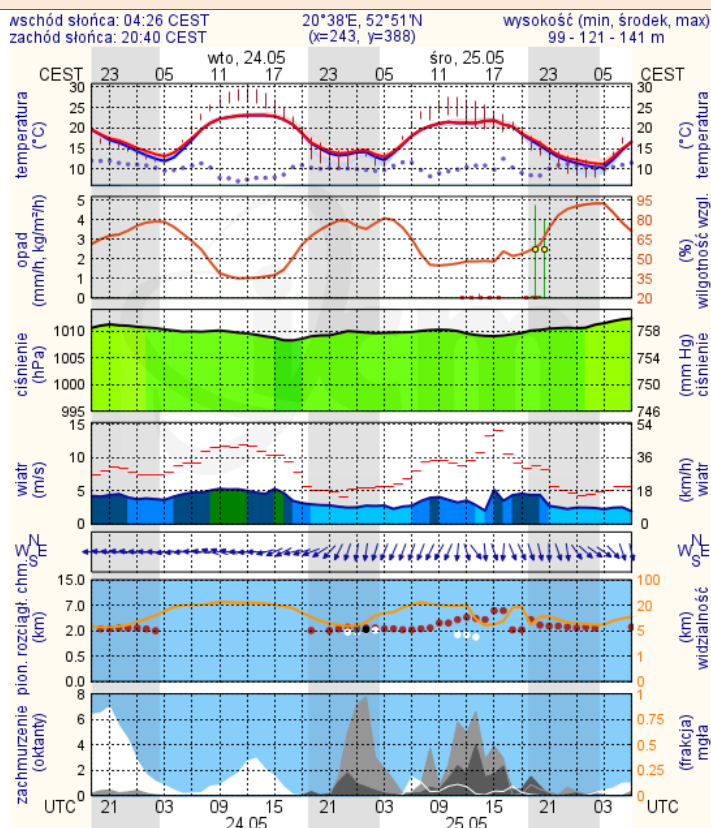
Radom



Płock

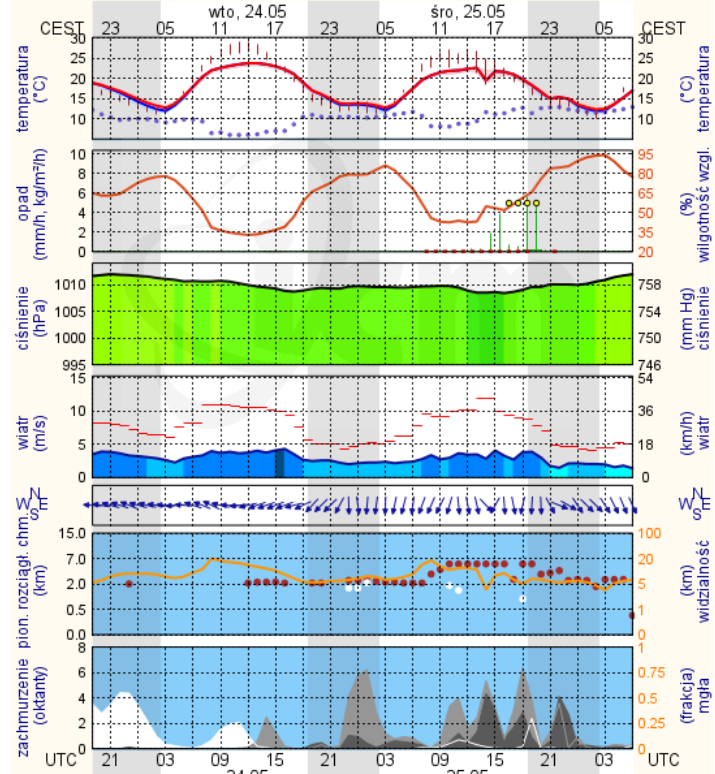


Ciechanów



Ostrołęka

wschód słońca: 04:21 CEST 21°33'E, 53°3'N wysokość (min, środek, max)
zachód słońca: 20:38 CEST (x=258, y=382) 90 - 95 - 122 m



Siedlce

wschód słońca: 04:23 CEST 22°16'E, 52°10'N wysokość (min, środek, max)
zachód słońca: 20:31 CEST (x=271, y=406) 149 - 164 - 183 m

