



BIULETYN INFORMACYJNY NR 144/2016

za okres od 22.05.2016 r. od godz. 8.00 do 23.05.2016 r. do godz.8.00

poniedziałek, 23.05.2016 r.



Najważniejsze zdarzenia z minionej doby

1. **Gumowo** (pow. płoński) – wypadek balonu. Jedna osoba poparzona.
2. **Warszawa**, ul. 17 Stycznia – sprawdzenie pirotechniczne.

ZESTAWIENIE DANYCH STATYSTYCZNYCH za okres: 22.05 – 23.05.2016 r.

	KOMENDA STOŁĘCZNA POLICJI		W analizowanym okresie	Od początku roku
	1) Odnotowano wypadków	Ogółem	9	886
	2) Ofiary śmiertelne w wypadkach drogowych/ kolejowych/ lotniczych		1/0/0	33/8/0
	3) Osoby ranne w wypadkach drogowych/kolejowych/lotniczych		12/0/0	992/5/0
	4) Utonięcia /wychłodzenia		0/0	6/7
	KOMENDA WOJEWÓDZKA POLICJI		W analizowanym okresie	Od początku roku
	1) Odnotowano wypadków	Ogółem	7	753
	2) Ofiary śmiertelne w wypadkach drogowych/ kolejowych/ lotniczych		0/0/0	75/3/2
	3) Osoby ranne w wypadkach drogowych/kolejowych/lotniczych		8/0/1	822/3/1
	4) Utonięcia/wychłodzenia		0/0	5/7
	KOMENDA WOJEWÓDZKA PAŃSTWOWEJ STRAŻY POŻARNEJ		W analizowanym okresie	Od początku roku
	1) Liczba pożarów	ogółem	70	51151
	2) Ofiary śmiertelne w pożarach/zaczadzenia		0/0	19/5
	3) Osoby ranne w pożarach/zatrute CO		0/0	184/18
	NADWIŚLAŃSKI ODDZIAŁ STRAŻY GRANICZNEJ		W dniu 22.05.2016	Od początku roku
	1) Ruch graniczny: schengen/non-schengen	ogółem	32931/14188	3693093/1719852
	2) Złożone wnioski o nadanie statusu uchodźcy		0	285
	3) Cudzoziemcy, którym odmówiono wjazdu do RP/zatrzymano		0/1	180/406

WYKAZ ZGROMADZEŃ PUBLICZNYCH, IMPREZ MASOWYCH I INNYCH WYDARZEŃ planowanych w dniu 23.05.2016 r.

Godziny imprezy	Rodzaj imprezy	Miejsce/Trasa	Organizator	Liczba uczestników	Uwagi
całodobowo	zgromadzenie	Al. Ujazdowskie 1/3, przed KPRM	osoba prywatna	15	zgromadzenie promujące wartości demokratyczne
10.00-14.00	ćwiczenie	rejony 5 wybranych stacji Polskich Sieci Elektroenergetycznych	Mazowiecki Urząd Wojewódzki	-	ćwiczenie z zakresu zarządzania kryzysowego pod kryptonimem DELTA 2016
bdb	inne	plac Europejski 6 - Agencja Frontex	Agencja Frontex	bdb	Europejskie Święto Straży Granicznej

ZAGROŻENIA ŚRODOWISKA

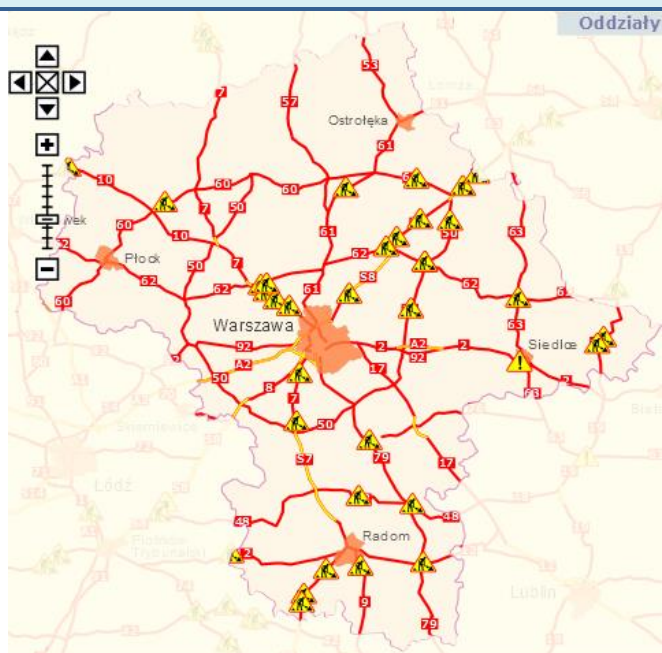
Wyniki pomiarów zanieczyszczeń powietrza za minioną dobę [w µg/m³] na automatycznych stacjach WIOŚ w Warszawie

Stacja	PM10		NO2		CO		O3		SO2-S1		SO2-S24	
	µg/m3	% LV	µg/m3	% LV	µg/m3	% LV	µg/m3	% LV	µg/m3	% LV	µg/m3	% LV
Belsk-I GF PAN			17.2	8.58			103.8	86.14	4	1.14	3	2.39
Granica-KPN			28.6	14.26			105	87.14	4.9	1.4	1.3	1.04
Guty Duże			6.3	3.14			108.3	89.88	2.4	0.68	1.4	1.12
Legionowo-Zegrzyńska			36.1	18			126	104.56	2.4	0.68	0.9	0.72
Otwock-Brzozowa			50.8	25.34	949	9.49	105.9	87.88	52	14.84	10.2	8.13
Piastów-wP ułaskiego			61	30.42			117.6	97.59	10.1	2.88	7.6	6.06
Płock-Reja	18.2	36.04	23.5	11.72	465	4.65	87.7	72.78	2.5	0.71	1.5	1.2
Płock-Gimnazjum			20.3	10.12	366	3.66	99.1	82.24	4.2	1.2	2.4	1.91
Radom-Tochtermana	28	55.45	53.4	26.63	792	7.92	82.3	68.3	3.4	0.97	2.6	2.07
Siedlce-Konarskiego	30.9	61.19	59.2	29.53	741	7.41	105.7	87.72	3.6	1.03	2.8	2.23
Warszawa-Komunikacyjna	39.4	78.02	114	56.86	1834	18.34						
Warszawa-Marszałkowska	36.3	71.88	108.5	54.11	1880	18.8						
Warszawa-Podleśna							115.5	95.85				
Warszawa-Targówek	33.6	66.53	74.8	37.31	1079	10.79	108.4	89.96	3.9	1.11	2.1	1.67
Warszawa-Ursynów	25.9	51.29	84.7	42.24			88.6	73.53	10.4	2.97	7.7	6.14
Żyrardów-Roosevelta	23.3	46.14										

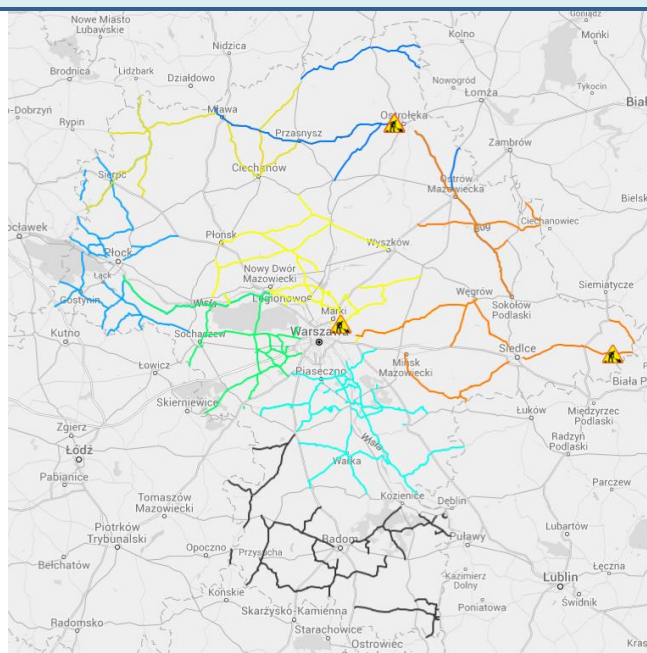
Barwa: dobry	Powyzsza tabela przedstawia następujące parametry dla doby wskazanej w głównym oknie (domyślnie jest to doba poprzedzająca aktualną):
Dobry	O ₃ - maksymalna średnia 8-godzinna
Umiarkowanie	CO - maksymalna średnia 8-godzinna
Dostateczny	NO ₂ - maksymalna średnia 1-godzinna
Zły	SO ₂ -S1 - maksymalna średnia 1-godzinna
Barwa: zły	SO ₂ -S24 - średnia 24-godzinna
brak pomiaru	PM10 - średnia 24-godzinna

Utrudnienia na drogach

Drogi krajowe

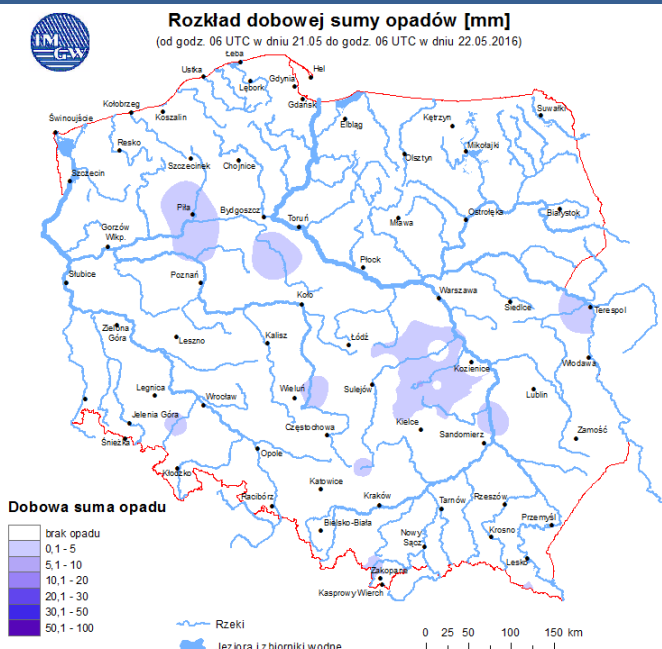


Drogi wojewódzkie

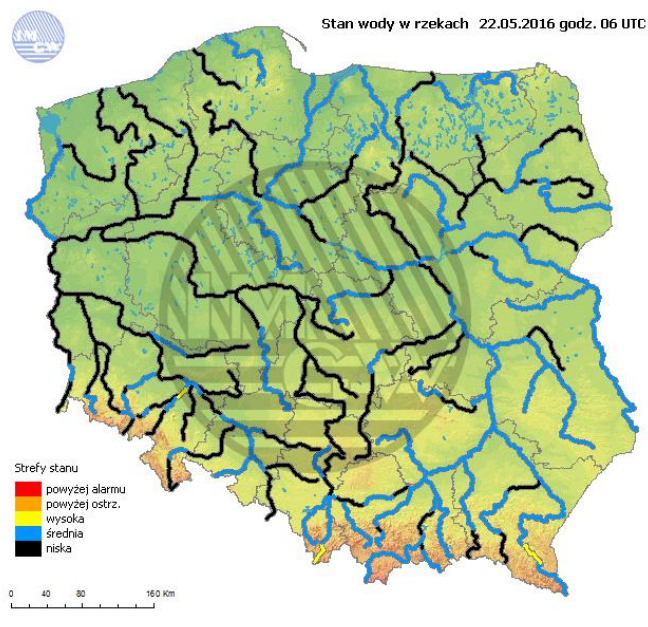


INFORMACJE HYDROLOGICZNO - METEOROLOGICZNE

Rozkład dobowej sumy opadów

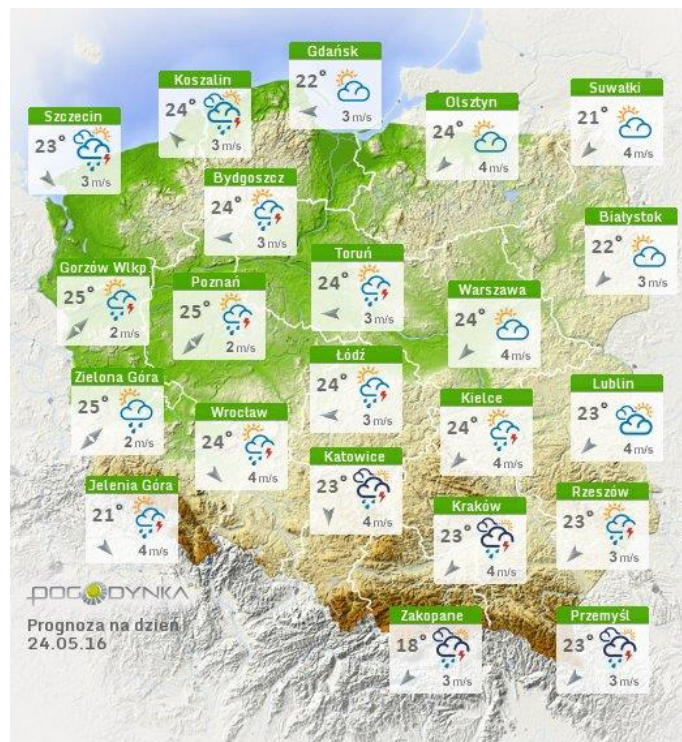
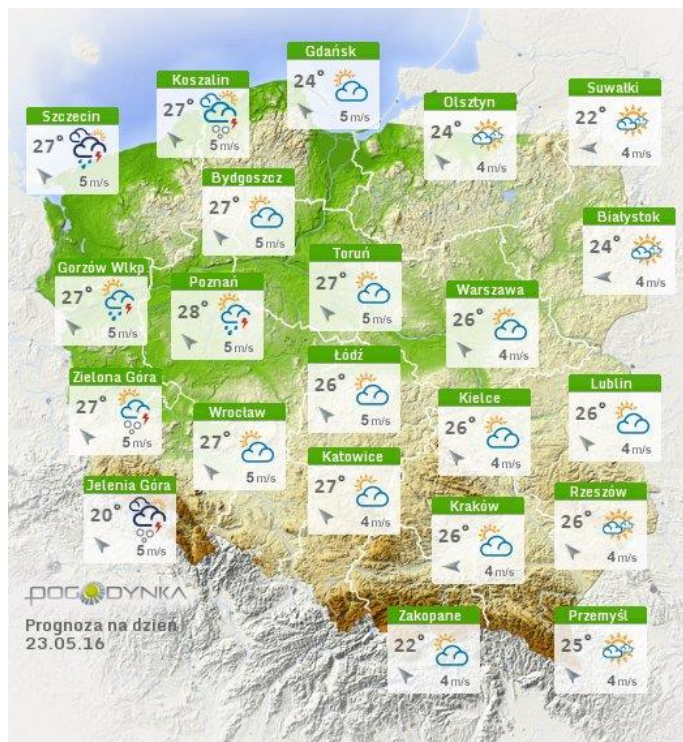


Stan wody na głównych rzekach Polski



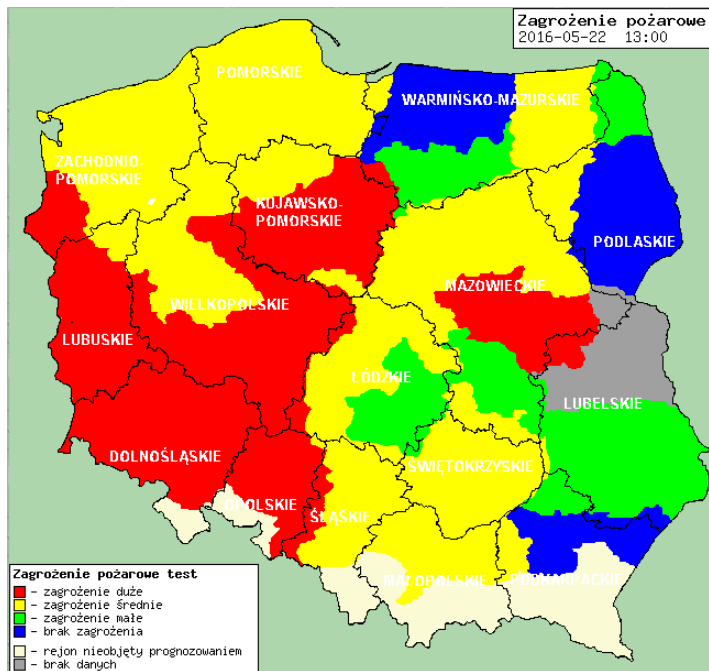
Prognoza pogody na dziś

Pogoda na jutro



Zagrożenie pożarowe w lasach

Ostrzeżenia hydro/meteo

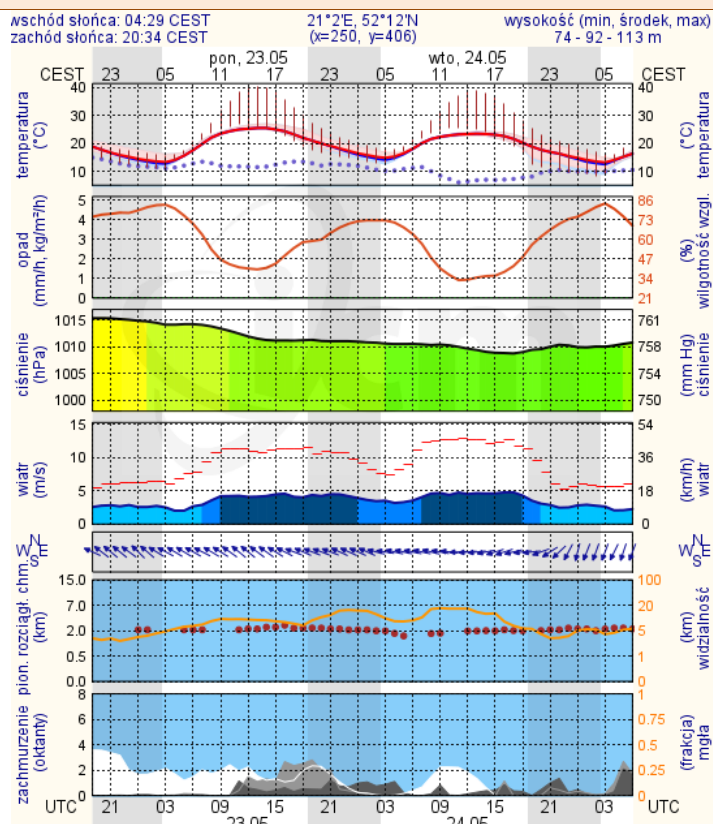


B R A K

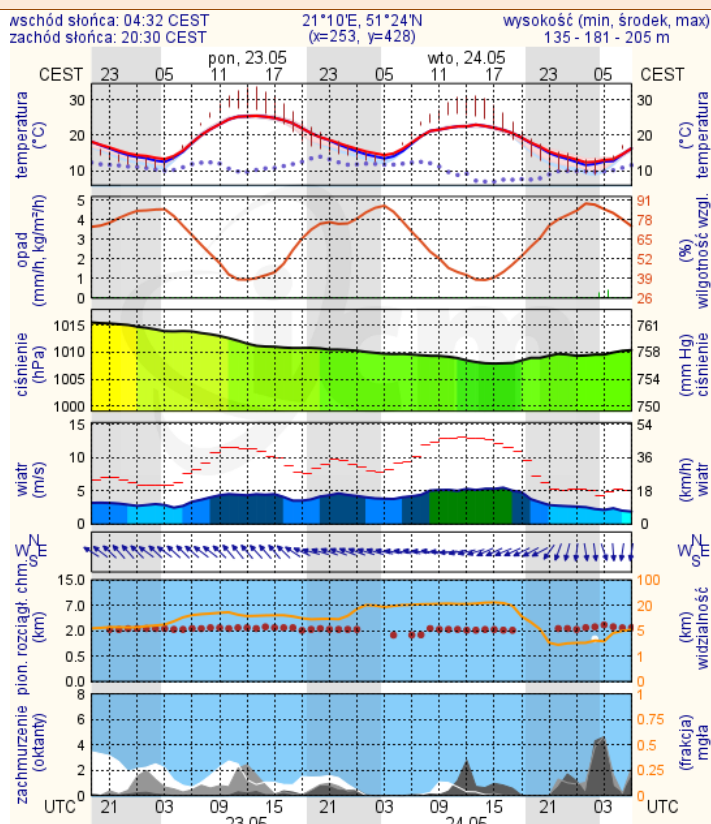
METEOROGRAMY

dla głównych miast województwa mazowieckiego:

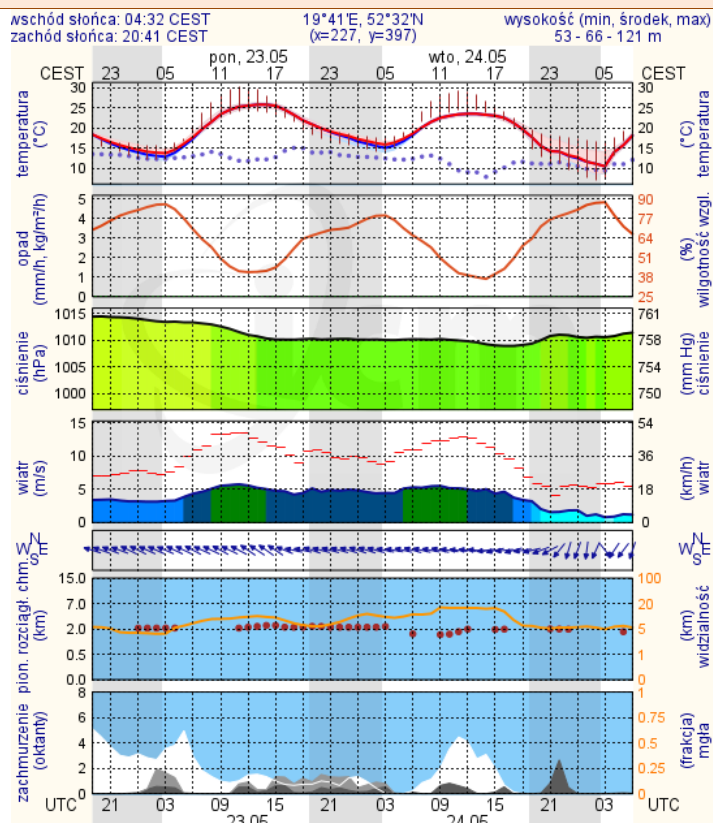
Warszawa



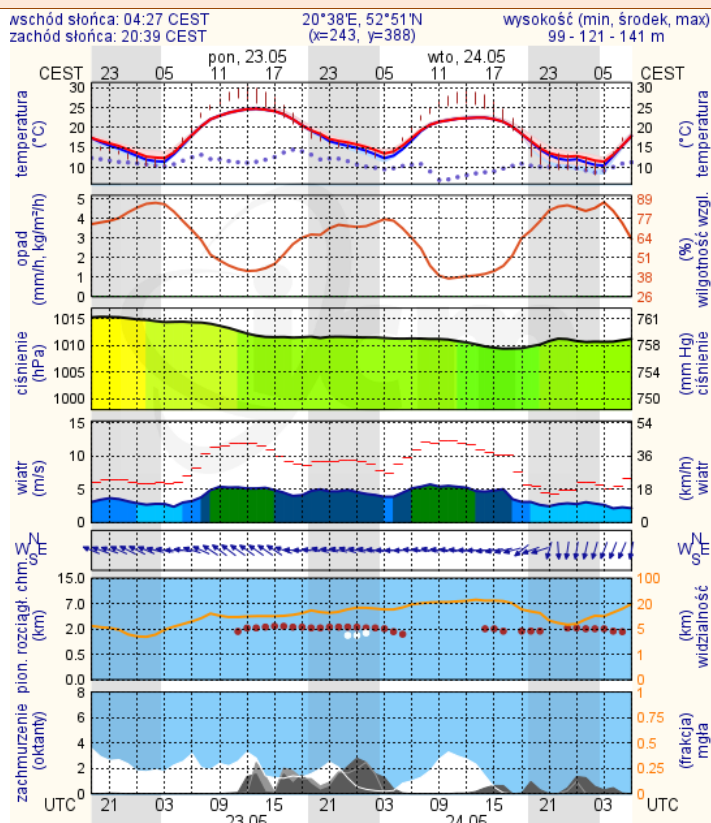
Radom



Płock

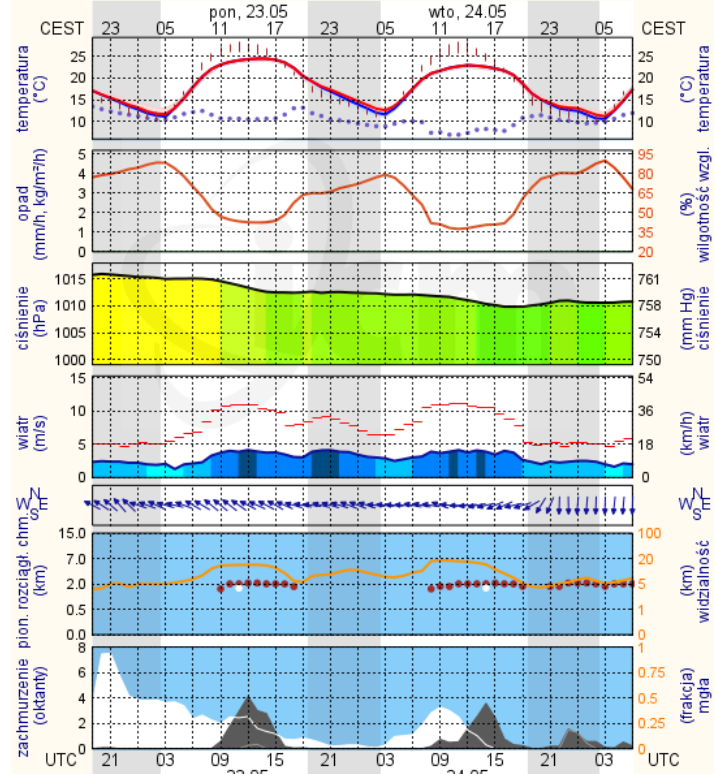


Ciechanów



Ostrołęka

wschód słońca: 04:22 CEST 21°33'E, 53°3'N wysokość (min, środek, max)
zachód słońca: 20:36 CEST (x=258, y=382) 90 - 95 - 122 m



Siedlce

wschód słońca: 04:24 CEST 22°16'E, 52°10'N wysokość (min, środek, max)
zachód słońca: 20:29 CEST (x=271, y=406) 149 - 164 - 183 m

