

BIULETYN INFORMACYJNY NR 141/2016

za okres od 19.05.2016 r. od godz. 8.00 do 20.05.2016 r. do godz.8.00

piątek, 20.05.2016 r.



Najważniejsze zdarzenia z minionej doby

1. **Radom** – sprawdzenie pirotechniczne w budynku sądu.
2. **Białobiele** (pow. ostrołęcki) – blokada placu budowy linii wysokiego napięcia.
3. **Rydzewo** (pow. ciechanowski) – wypadek drogowy, jedna ofiara śmiertelna.

ZESTAWIENIE DANYCH STATYSTYCZNYCH za okres: 19.05 – 20.05.2016 r.

	KOMENDA STOŁECZNA POLICJI		W analizowanym okresie	Od początku roku
	1) Odnotowano wypadków	Ogółem	13	859
	2) Ofiary śmiertelne w wypadkach drogowych/ kolejowych/ lotniczych		1/0/0	31/8/0
	3) Osoby ranne w wypadkach drogowych/kolejowych/lotniczych		12/1/0	958/5/0
	4) Utonięcia /wychłodzenia		0/0	6/7
	KOMENDA WOJEWÓDZKA POLICJI		W analizowanym okresie	Od początku roku
	1) Odnotowano wypadków	Ogółem	6	727
	2) Ofiary śmiertelne w wypadkach drogowych/ kolejowych/ lotniczych		1/0/0	73/3/2
	3) Osoby ranne w wypadkach drogowych/kolejowych/lotniczych		9/0/0	889/3/0
	4) Utonięcia/wychłodzenia		0/0	5/7
	KOMENDA WOJEWÓDZKA PAŃSTWOWEJ STRAŻY POŻARNEJ		W analizowanym okresie	Od początku roku
	1) Liczba pożarów	ogółem	49	50830
	2) Ofiary śmiertelne w pożarach/zaczadzenia		0/0	18/5
	3) Osoby ranne w pożarach/zatrute CO		0/2	179/18
	NADWIŚLAŃSKI ODDZIAŁ STRAŻY GRANICZNEJ		W dniu 19.05.2016	Od początku roku
	1) Ruch graniczny: schengen/non-schengen	ogółem	33153/15970	3594956/1677172
	2) Złożone wnioski o nadanie statusu uchodźcy		4	284
	3) Cudzoziemcy, którym odmówiono wjazdu do RP/zatrzymano		1/4	176/405

WYKAZ ZGROMADZEŃ PUBLICZNYCH, IMPREZ MASOWYCH I INNYCH WYDARZEŃ planowanych w dniu 20.05.2016 r.

Godziny imprezy	Rodzaj imprezy	Miejsce/Trasa	Organizator	Liczba uczestników	Uwagi
8.00-16.00	zgrupowanie	ul. Wawelska 52/54, przed wejściem do Ministerstwa Środowiska	Polskie Towarzystwo Rybackie	ok. 20	wyrażenie sprzeciwu wobec niektórych zapisów w projekcie ustawy Prawo Wodne
10.00-20.00	okolicznościowa	10.00 ul. Krakowskie Przedmieście, Kościół Św. Anny, 10.00-17.00 Kampus Ursynowski, 18.00 - Teatr Wielki - Opera Narodowa	SGGW	bdb	uroczystości 200-lecia Tradycji SGGW
10.00-19.00	inne	al. Poniatowskiego 1, PGE Narodowy	Murator Expo	ok. 3000	7. edycja Warszawskich Targów Książki
17.30-24.00	masowa artystyczno-rozrywkowa	park Agrykola	Fundacja Na Rzecz Studentów i Absolwentów UW	do 5000	koncert w ramach Juwenaliów Warszawskich
18.00-19.30	zgrupowanie	ul. Szucha 25, przed Ministerstwem Edukacji Narodowej	osoba prywatna	30	postępowanie uproszczone
19.30-6.00	rozrywkowa	Pl. Defilad 1, PKiN, (19.30-2.00) - sala im. Starzyńskiego na IV p., (19.30-3.00) - Teatr Studio, (22.00-6.00) - Bar Studio oraz zewnętrzna strefa wyodróżniona przed PKiN	Walk Events Sp. z o.o.	bdb	Red Bull Music Academy Weekender Warsaw 2016

ZAGROŻENIA ŚRODOWISKA

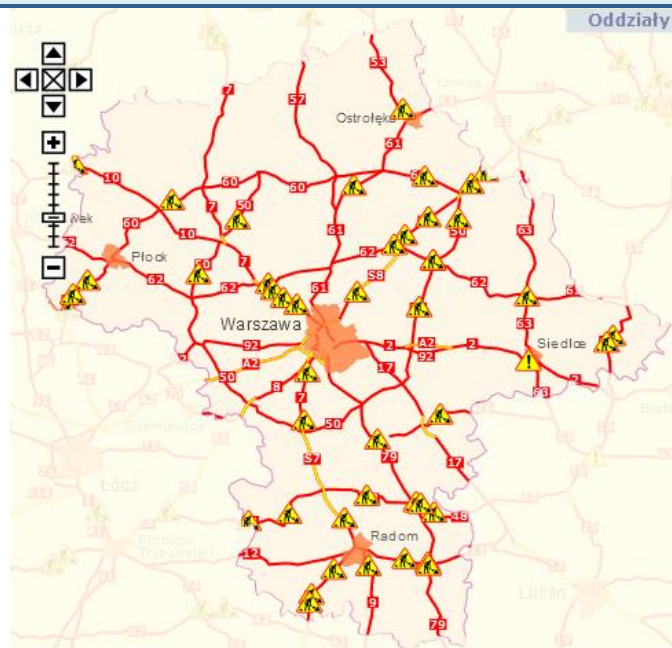
Wyniki pomiarów zanieczyszczeń powietrza za minioną dobę [w µg/m³] na automatycznych stacjach WIOŚ w Warszawie

DATA												
19-05-2016 < > Kalendarz Prezentuj dane												
Stacja	PM10		NO2		CO		O3		SO2-S1		SO2-S24	
	µg/m ³	% LV	µg/m ³	% LV	µg/m ³	% LV	µg/m ³	% LV	µg/m ³	% LV	µg/m ³	% LV
Belsk-I GFPAN			16.6	8.28	108	1.08	106.2	88.13	10.2	2.91	4	3.19
Granica-KPN			20.1	10.02			102.2	84.81	1.6	0.46	1.1	0.88
Guty Duże			10.3	5.14			104.9	87.05	4.1	1.17	1.7	1.35
Legionowo-Zegrzyńska			29.4	14.66			110.6	91.78	10.5	3	1.9	1.51
Otwock-Brzozowa			59.7	29.78	681	6.81	99.5	82.57	21.1	6.02	5.4	4.3
Piastów-Pułaskiego			96.8	48.28			110.5	91.7	10.5	3	7.9	6.29
Płock-Reja	20.8	41.19	84.2	42	510	5.1	82.6	68.55	6.1	1.74	2.1	1.67
Płock-Gimnazjum			45.1	22.49	324	3.24	97.8	81.16	6.3	1.8	3.8	3.03
Radom-Tochtermana	28.7	56.83	75	37.41	607	6.07	79.6	66.06	4.5	1.28	2.6	2.07
Siedlce-Konarskiego	29.1	57.62	72.9	36.36	885	8.85	98.7	81.91	5.8	1.65	3.3	2.63
Warszawa-Komunikacyjna	39.7	78.61	150.6	75.11	1448	14.48						
Warszawa-Marszałkowska	32	63.37	114.8	57.26	1672	16.72						
Warszawa-Podleśna							96.2	79.83				
Warszawa-Targówek	33.8	66.93	95.2	47.48	917	9.17	95.6	79.34	13.3	3.79	3.9	3.11
Warszawa-Ursynów	22.5	44.55	93.3	46.53			86.1	71.45	23.2	6.62	9.5	7.57
Żyrardów-Roosevelta	28.8	57.03										

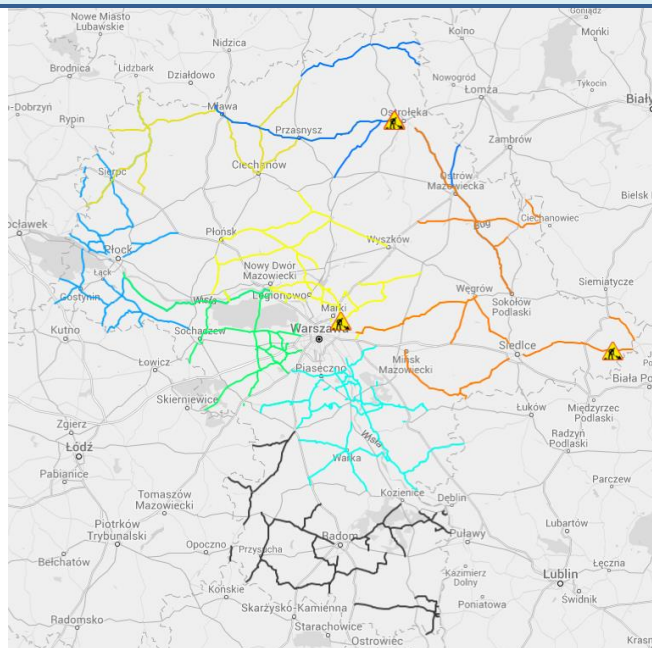
Bardzo dobry	Powyzsza tabela przedstawia następujące parametry dla doby wskazanej w górnym o knie (domyślnie jest to doba poprzedzająca aktualną):
Dobry	O ₃ - maksymalna średnia 8-godzinna
Umiarkowany	CO - maksymalna średnia 8-godzinna
Dostateczny	NO ₂ - maksymalna średnia 1-godzinna
Zły	SO ₂ -S1 - maksymalna średnia 1-godzinna
Bardzo zły	SO ₂ -S24 - średnia 24-godzinna
brak pomiaru	PM10 - średnia 24-godzinna

Utrudnienia na drogach

Drogi krajowe

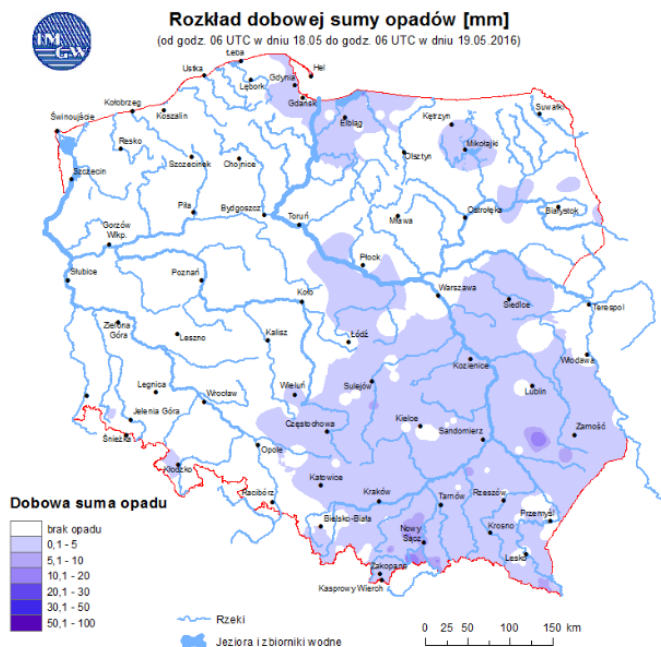


Drogi wojewódzkie

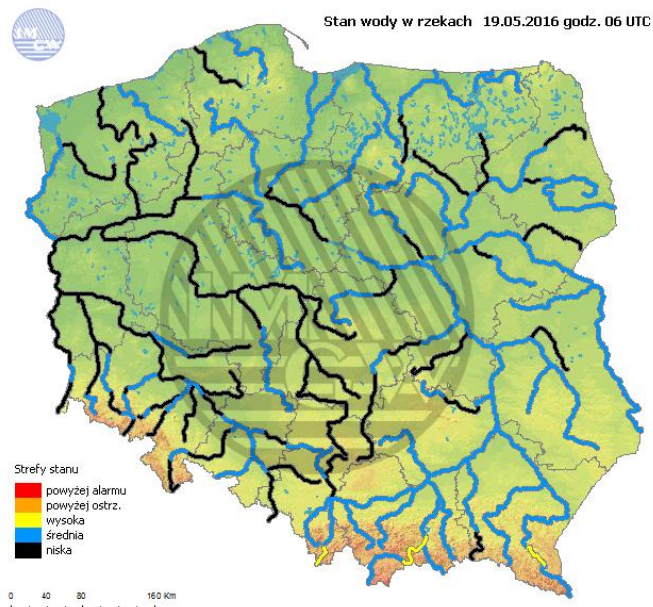


INFORMACJE HYDROLOGICZNO - METEOROLOGICZNE

Rozkład dobowej sumy opadów

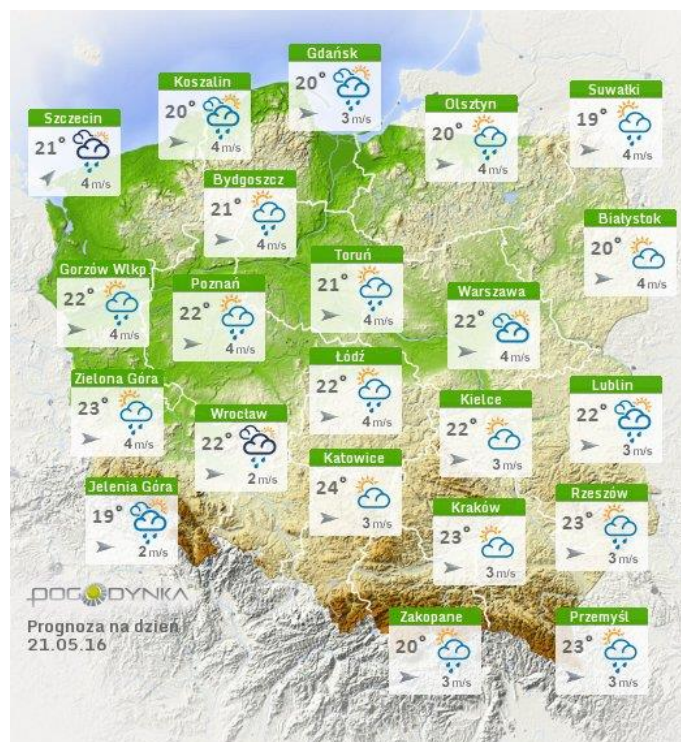
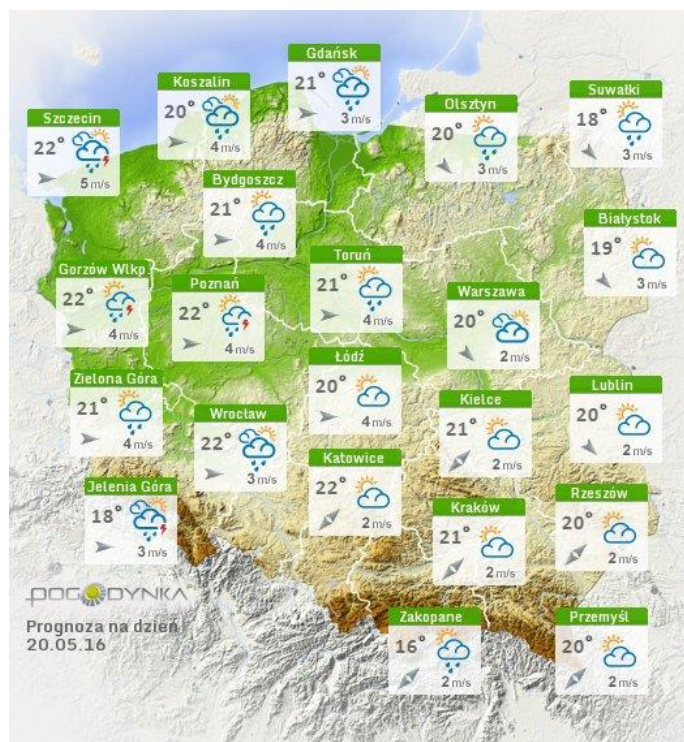


Stan wody na głównych rzekach Polski



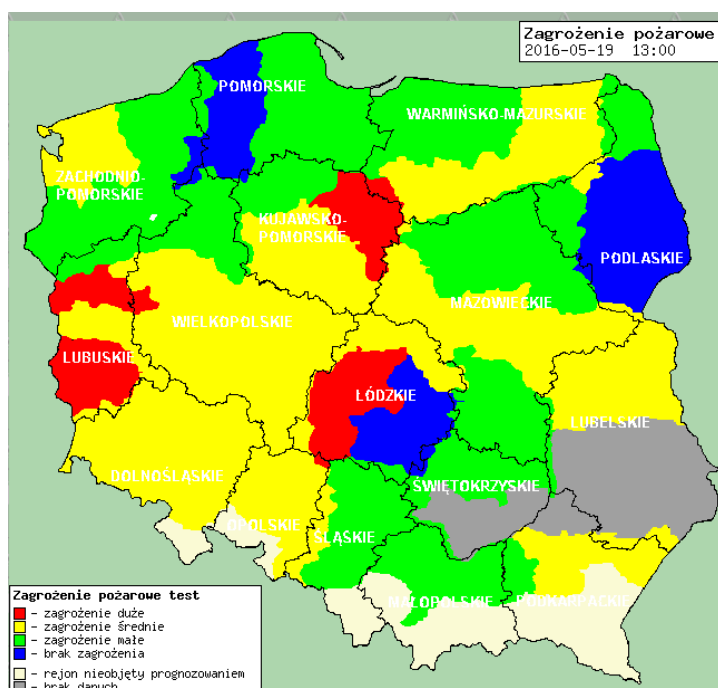
Prognoza pogody na dziś

Pogoda na jutro



Zagrożenie pożarowe w lasach

Ostrzeżenia hydro/meteo

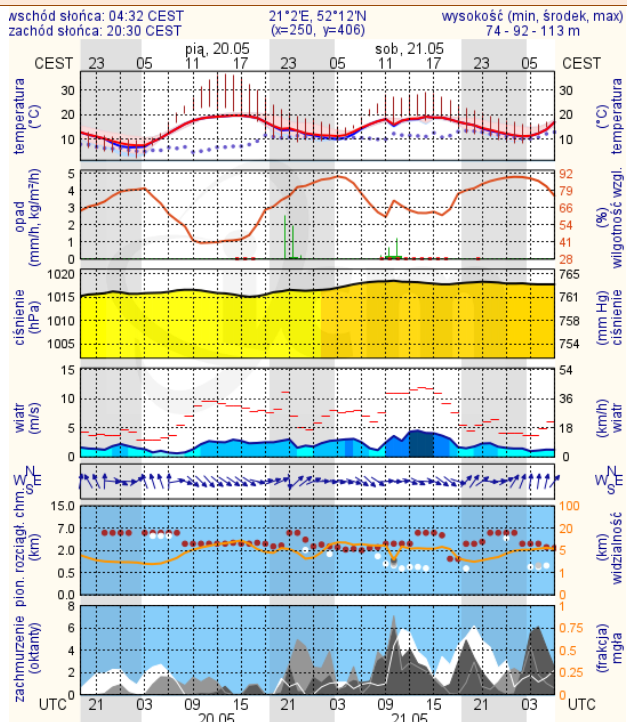


B R A K

METEOROGRAMY

dla głównych miast województwa mazowieckiego:

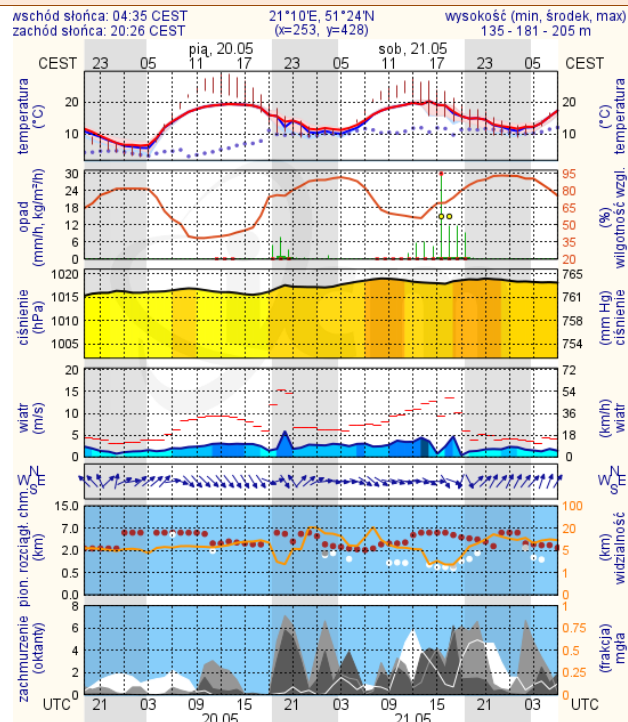
Warszawa



meteo-um@icm.edu.pl

© 2007-2016 ICM, Uniwersytet Warszawski

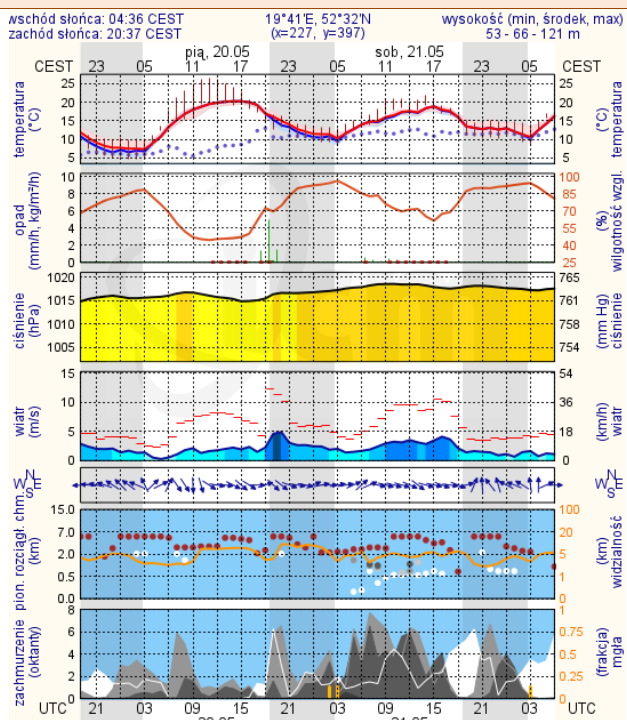
Radom



meteo-um@icm.edu.pl

© 2007-2016 ICM, Uniwersytet Warszawski

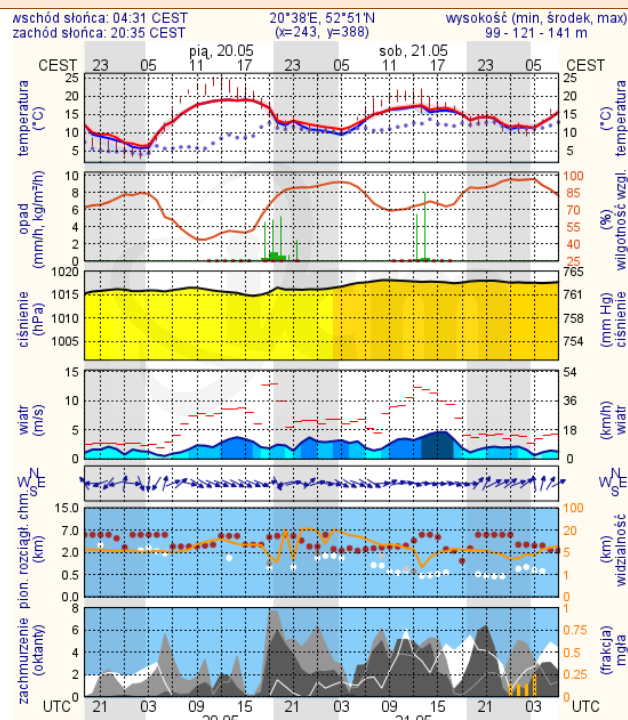
Płock



meteo-um@icm.edu.pl

© 2007-2016 ICM, Uniwersytet Warszawski

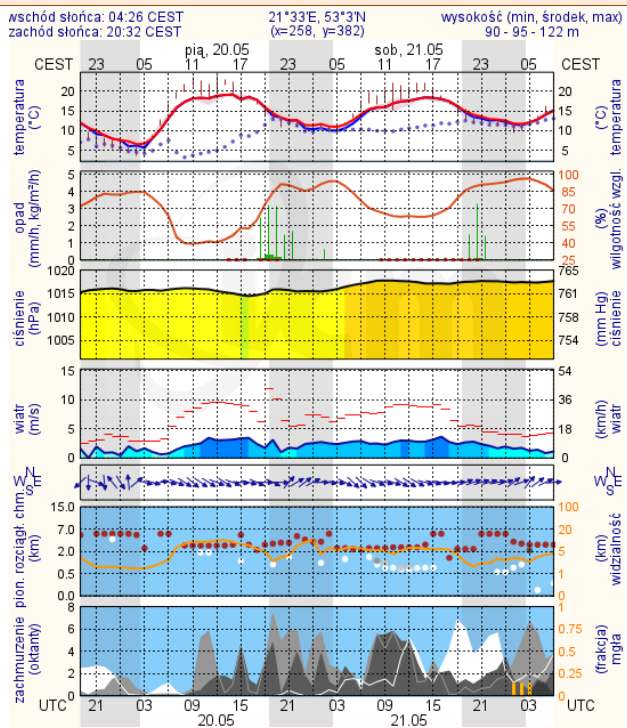
Ciechanów



meteo-um@icm.edu.pl

© 2007-2016 ICM, Uniwersytet Warszawski

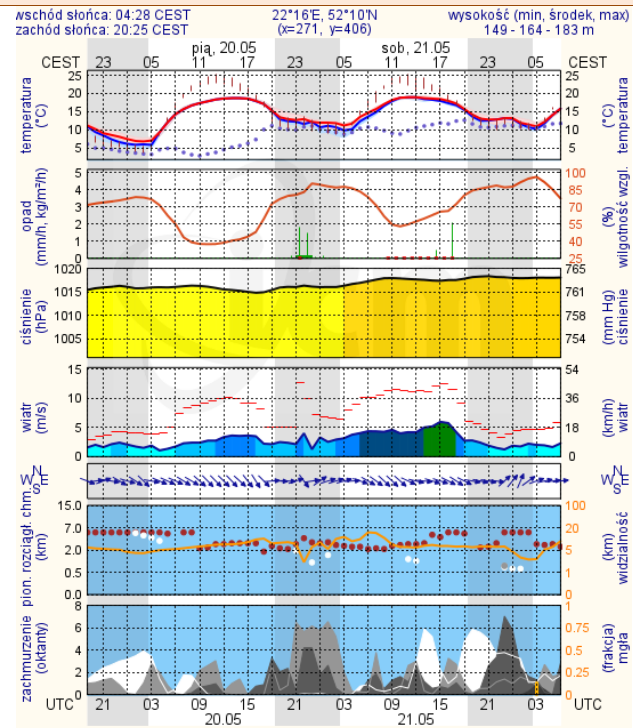
Ostrołęka



meteo-um@icm.edu.pl

© 2007-2016 ICM, Uniwersytet Warszawski

Siedlce



meteo-um@icm.edu.pl

© 2007-2016 ICM, Uniwersytet Warszawski