

BIULETYN INFORMACYJNY NR 140/2016

za okres od 18.05.2016 r. od godz. 8.00 do 19.05.2016 r. do godz.8.00

czwartek, 19.05.2016 r.



Najważniejsze zdarzenia z minionej doby

1. **Józefów** (pow. otwocki) – pożar drewnianego budynku mieszkalnego.

2. **Durlasy** (pow. ostrołęcki) – wypadek drogowy, dwie ofiary śmiertelne.

ZESTAWIENIE DANYCH STATYSTYCZNYCH za okres: 18.05 – 19.05.2016 r.

	KOMENDA STOŁECZNA POLICJI		W analizowanym okresie	Od początku roku
	1) Odnotowano wypadków	Ogółem	7	846
	2) Ofiary śmiertelne w wypadkach drogowych/ kolejowych/ lotniczych		0/0/0	30/8/0
	3) Osoby ranne w wypadkach drogowych/kolejowych/lotniczych		7/0/0	946/4/0
	4) Utonięcia /wychłodzenia		0/0	6/7
	KOMENDA WOJEWÓDZKA POLICJI		W analizowanym okresie	Od początku roku
	1) Odnotowano wypadków	Ogółem	10	721
	2) Ofiary śmiertelne w wypadkach drogowych/ kolejowych/ lotniczych		2/0/0	72/3/2
	3) Osoby ranne w wypadkach drogowych/kolejowych/lotniczych		12/0/0	880/3/0
	4) Utonięcia/wychłodzenia		0/0	5/7
	KOMENDA WOJEWÓDZKA PAŃSTWOWEJ STRAŻY POŻARNEJ		W analizowanym okresie	Od początku roku
	1) Liczba pożarów	ogółem	33	50781
	2) Ofiary śmiertelne w pożarach/zaczadzenia		0/0	18/5
	3) Osoby ranne w pożarach/zatrute CO		1/0	179/16
	NADWIŚLAŃSKI ODDZIAŁ STRAŻY GRANICZNEJ		W dniu 18.05.2016	Od początku roku
	1) Ruch graniczny: schengen/non-schengen	ogółem	33464/13198	3561803/1661202
	2) Złożone wnioski o nadanie statusu uchodźcy		3	280
	3) Cudzoziemcy, którym odmówiono wjazdu do RP/zatrzymano		3/6	175/401

WYKAZ ZGROMADZEŃ PUBLICZNYCH, IMPREZ MASOWYCH I INNYCH WYDARZEŃ planowanych w dniu 19.05.2016 r.

Godziny imprezy	Rodzaj imprezy	Miejsce/Trasa	Organizator	Liczba uczestników	Uwagi
całodobowo	zgromadzenie	Al. Ujazdowskie 1/3, przed KPRM	osoba prywatna	15-20	postępowanie uproszczone
8.00-16.00	zgromadzenie	ul. Wawelska 52/54, przed wejściem do Ministerstwa Środowiska	Polskie Towarzystwo Rybackie	ok. 20	wyrażenie sprzeciwu wobec niektórych zapisów w projekcie ustawy Prawo Wodne
9.00-19.00	okolicznościowa	godz. 9.00 budynek nr 34 w Kampusie Ursynowskim	SGGW	bdb	uroczystości na terenie Kampusu Ursynowskiego związane z 200 leciem Tradycji SGGW
10.00-12.00	szkolenie	ul. Stępińska 19/25 - Szpital Czerniakowski (z zamknięciem drogi dojazdowej do szpitala na odcinku ul. Gagarina - ul. Chełmska)	Szpital Czerniakowski	bdb	ćwiczenie ewakuacji medycznej oddziału w wypadku zagrożenia pożarem
10.00-18.00	inne	al. Poniatowskiego 1, PGE Narodowy	Murator Expo	ok. 3000	7. edycja Warszawskich Targów Książki
19.00-22.30	rozrywkowa	Pl. Defilad 1, Teatr Dramatyczny	Walk Events Sp. z o.o.	bdb	Red Bull Music Academy Weekender Warsaw 2016

ZAGROŻENIA ŚRODOWISKA

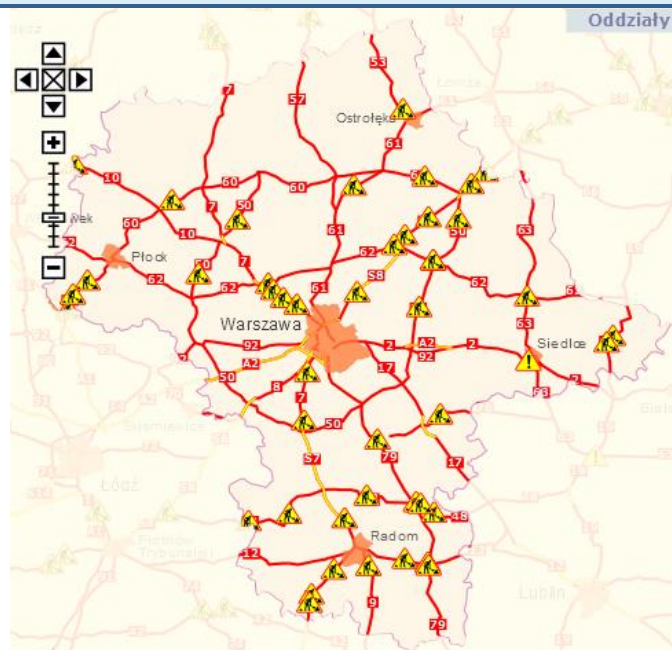
Wyniki pomiarów zanieczyszczeń powietrza za minioną dobę [w µg/m³] na automatycznych stacjach WIOŚ w Warszawie

DATA		18-05-2016		Kalendarz		Prezentuj dane						
Stacja	PM10		NO2		CO		O3		SO2-S1		SO2-S24	
	µg/m3	% LV	µg/m3	% LV	µg/m3	% LV	µg/m3	% LV	µg/m3	% LV	µg/m3	% LV
Belsk-IGFPAN			9	4.49	105	1.05	85.5	70.95	4	1.14	2.8	2.23
Granica-KP N			11.9	5.94			81.2	67.39	1.7	0.49	0.9	0.72
Guty Duże			5	2.49			87.7	72.78	1.8	0.51	1.3	1.04
Legionowo-Ze grzyńska			25.1	12.52			89.9	74.61	2.2	0.63	0.7	0.56
Otwock-Brzozowa			46	22.94	495	4.95	72.4	60.08	7.5	2.14	3	2.39
Piastów-Pułaskiego			48	23.94			95.2	79	6.7	1.91	6.1	4.86
Płock-Reja	15.6	30.89	37.6	18.75	466	4.66	62.6	51.95	12.1	3.45	2.9	2.31
Płock-Gimnazjum			42.7	21.3	250	2.5	74.1	61.49	6.4	1.83	2.4	1.91
Radom-Tochtermana	23	45.54	45.1	22.49	424	4.24	59.1	49.05	2.8	0.8	2.1	1.67
Siedlce-Konarskiego	22.8	45.15	57.5	28.68	559	5.59	84.9	70.46	3.1	0.88	1.6	1.27
Warszawa-Komunikacyjna	41.4	81.98	127.5	63.59	1384	13.84						
Warszawa-Marszałkowska	26.9	53.27	113.2	56.46	1658	16.58						
Warszawa-Podleśna							86.5	71.78				
Warszawa-Targówek	20.9	41.39	76.2	38	703	7.03	71.2	59.09	17.1	4.88	5.8	4.62
Warszawa-Ursynów	21.2	41.98	69.3	34.56			64.3	53.36	8.9	2.54	7.5	5.98
Żyrardów-Roosevelta	23.9	47.33										

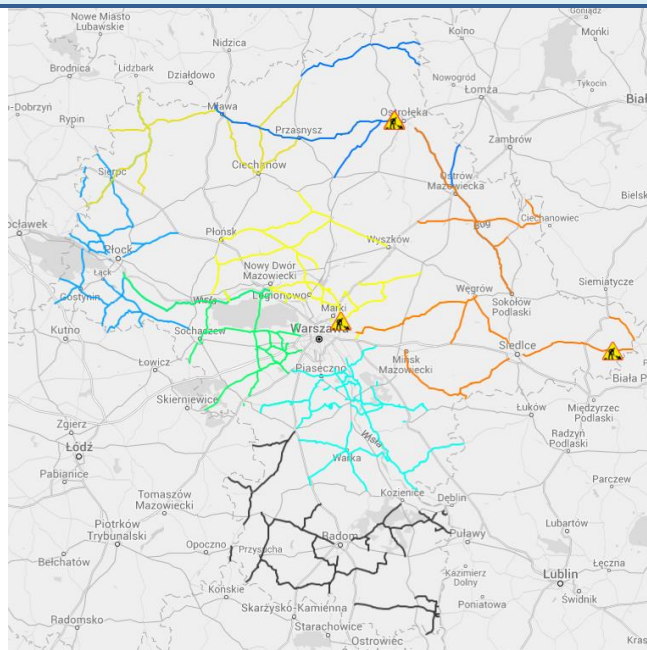
Barwa: dobry	Powyzsza tabela przedstawia następujące parametry dla doby wskazanej w górnym oknie (domyślnie jest to doba poprzedzająca aktualną):
Dobry	O ₃ - maksymalna średnia 8-godzinna
Umiarkowanie	CO - maksymalna średnia 8-godzinna
Dostateczny	NO ₂ - maksymalna średnia 1-godzinna
Zły	SO ₂ -S1 - maksymalna średnia 1-godzinna
Barwa: zły	SO ₂ -S24 - średnia 24-godzinna
brak pomiaru	PM10 - średnia 24-godzinna

Utrudnienia na drogach

Drogi krajowe

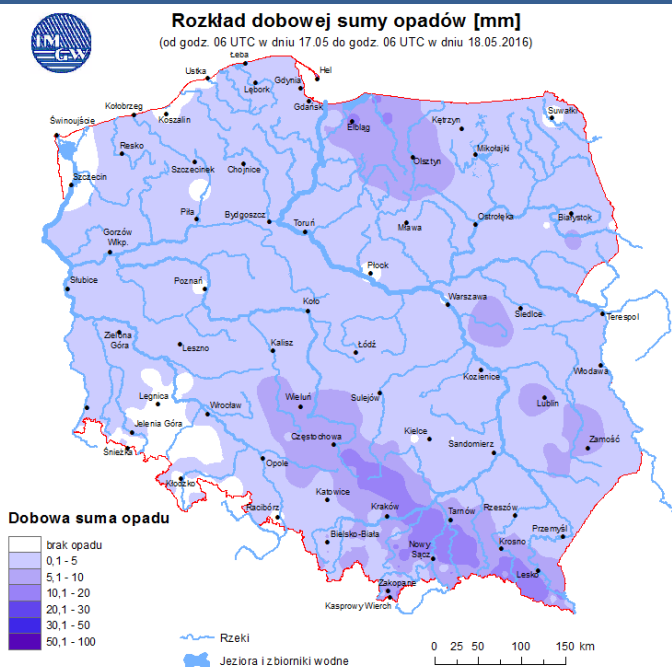


Drogi wojewódzkie

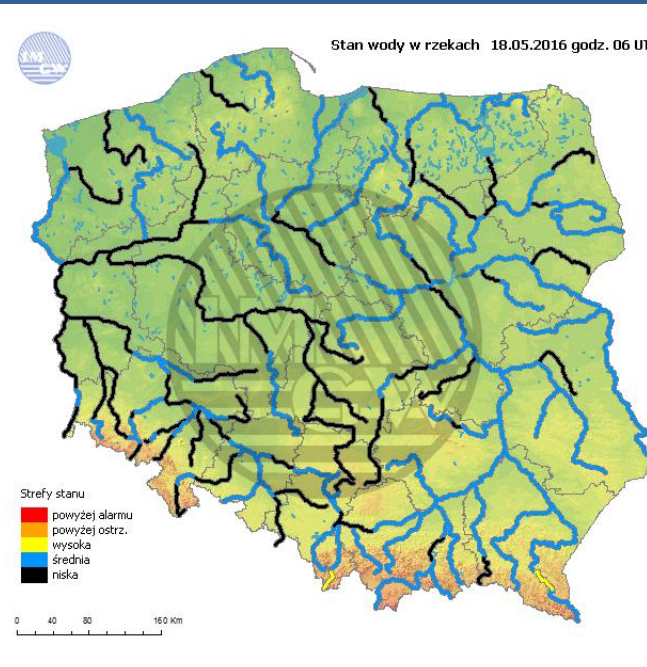


INFORMACJE HYDROLOGICZNO - METEOROLOGICZNE

Rozkład dobowej sumy opadów

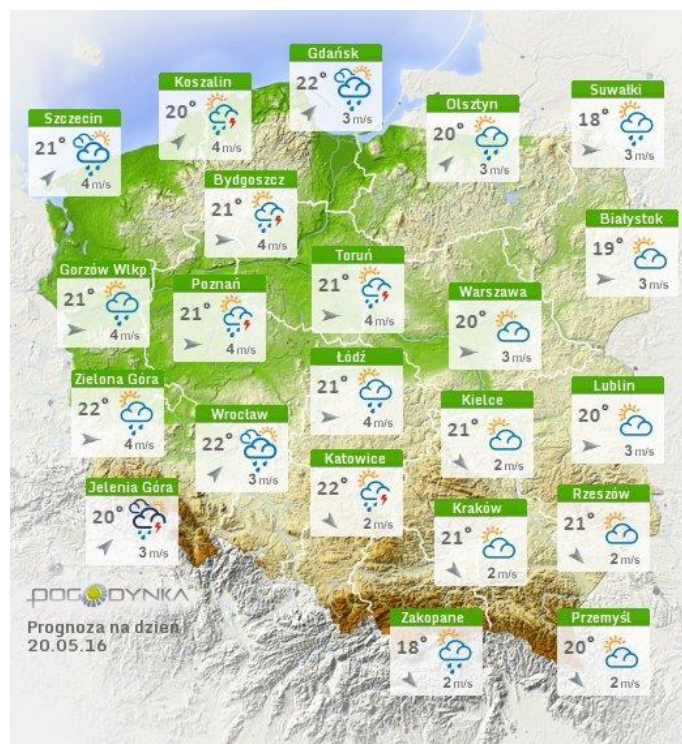
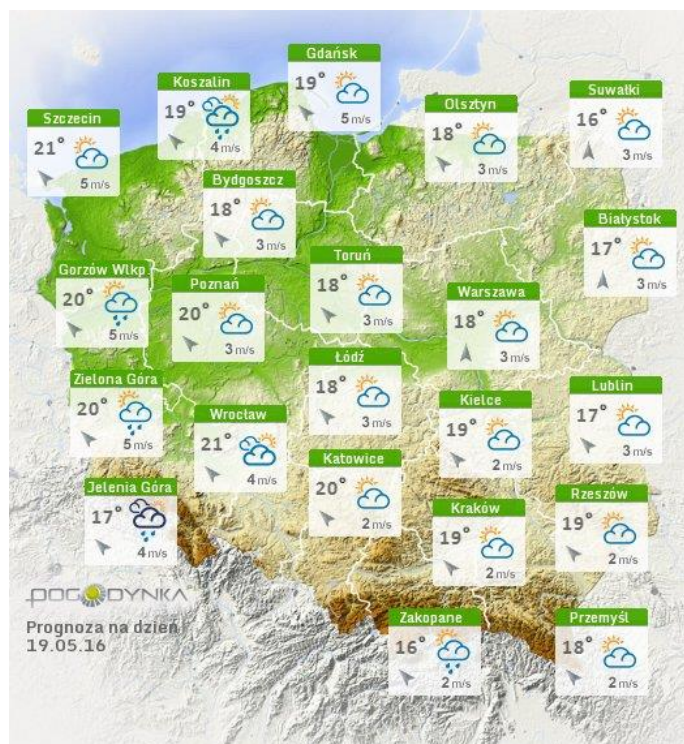


Stan wody na głównych rzekach Polski



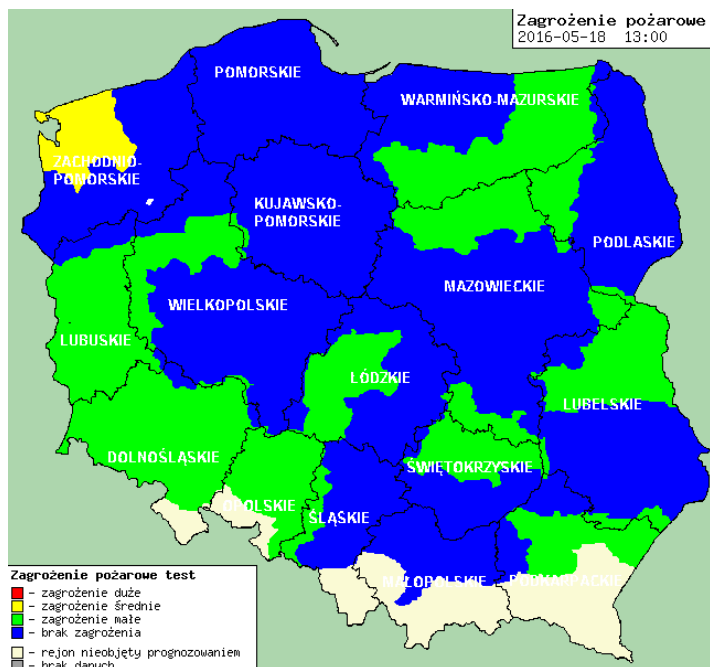
Prognoza pogody na dziś

Pogoda na jutro



Zagrożenie pożarowe w lasach

Ostrzeżenia hydro/meteo

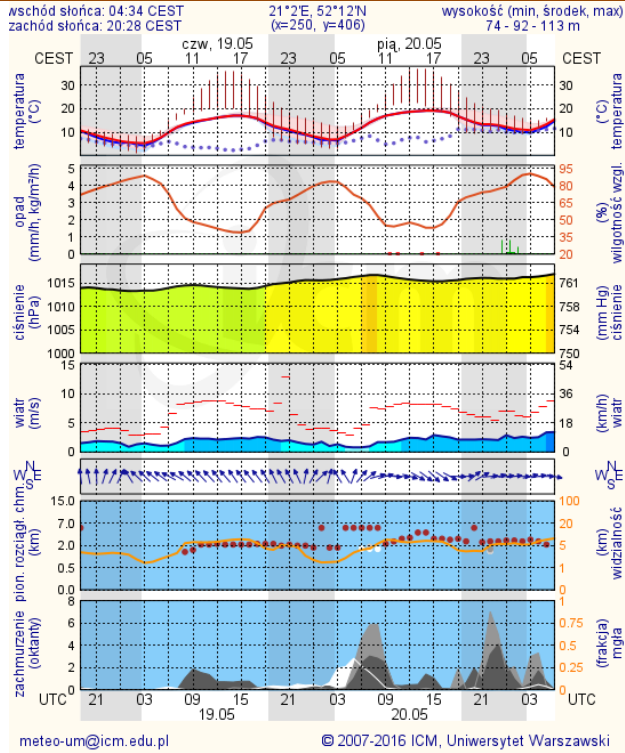


BR AK

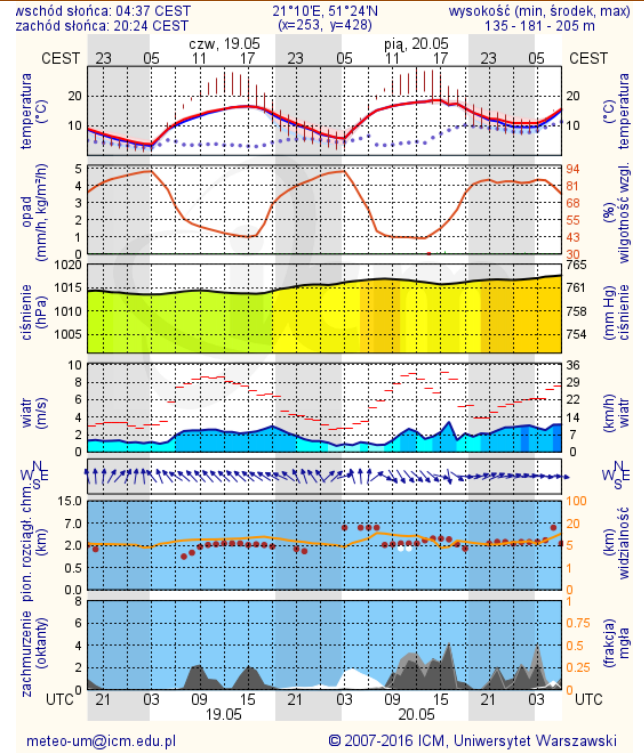
METEOROGRAMY

dla głównych miast województwa mazowieckiego:

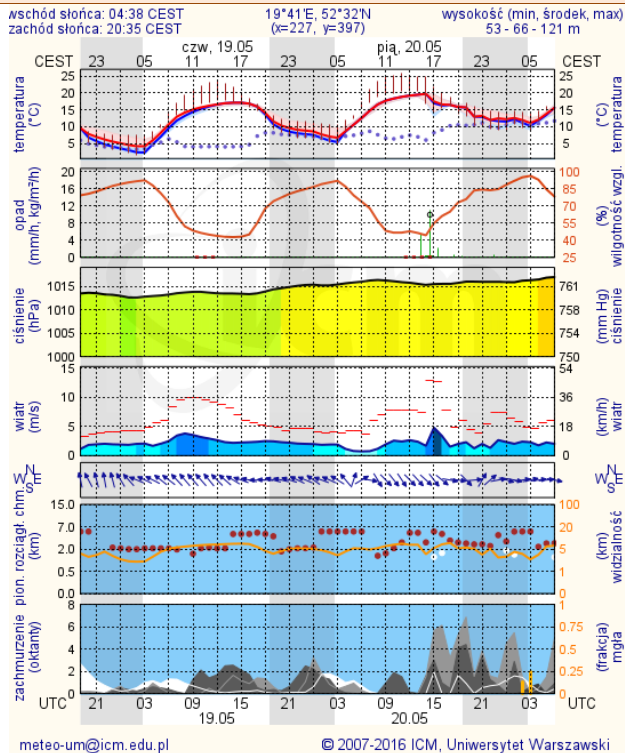
Warszawa



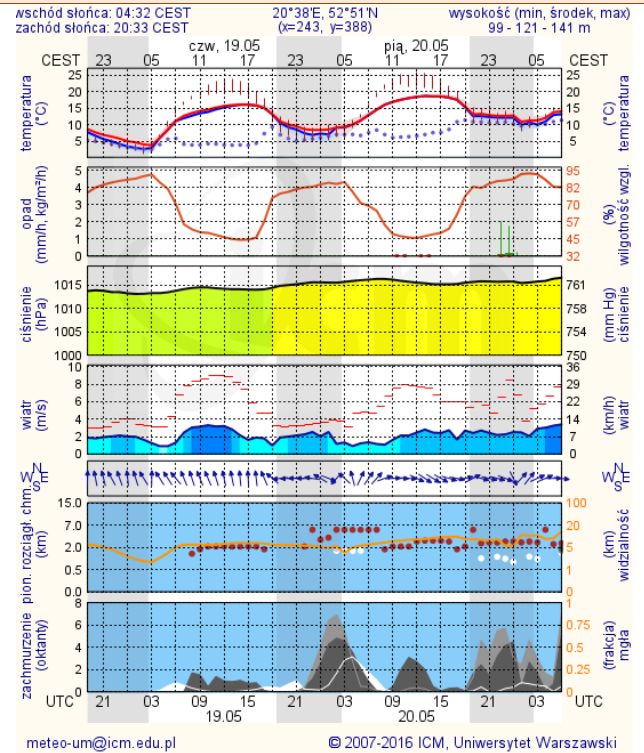
Radom



Płock

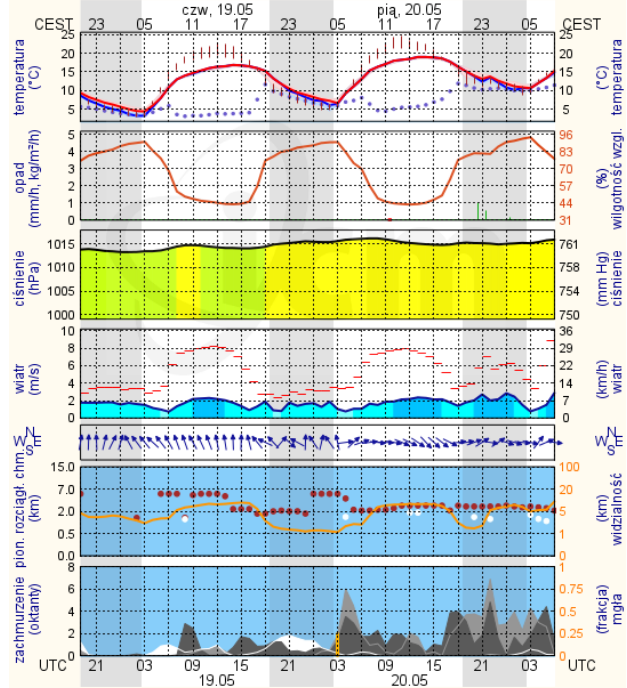


Ciechanów



Ostrołęka

wschód słońca: 04:28 CEST 21°33'E, 53°3'N wysokość (min, środek, max)
zachód słońca: 20:30 CEST (x=258, y=382) 90 - 95 - 122 m

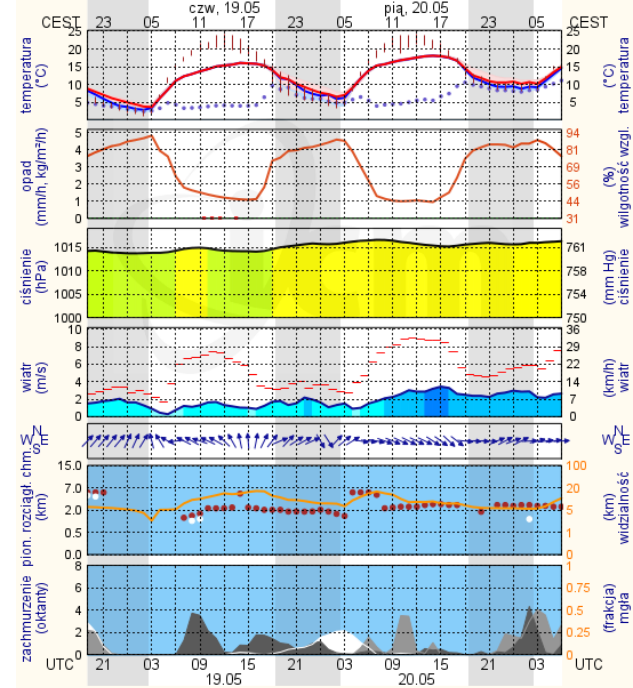


meteo-um@icm.edu.pl

© 2007-2016 ICM, Uniwersytet Warszawski

Siedlce

wschód słońca: 04:29 CEST 22°16'E, 52°10'N wysokość (min, środek, max)
zachód słońca: 20:23 CEST (x=271, y=406) 149 - 164 - 183 m



meteo-um@icm.edu.pl

© 2007-2016 ICM, Uniwersytet Warszawski