

BIULETYN INFORMACYJNY NR 139/2016

za okres od 17.05.2016 r. od godz. 8.00 do 18.05.2016 r. do godz.8.00

środa, 18.05.2016 r.



Najważniejsze zdarzenia z minionej doby

1. Sierpc, ul. Płocka – ujawnienie składowiska cieczy nie wiadomego pochodzenia.

2. Wólka Brzezińska (pow. ostrołęcki) – wyłowiono zwłoki mężczyzny.

ZESTAWIENIE DANYCH STATYSTYCZNYCH za okres: 17.05 – 18.05.2016 r.

	KOMENDA STOŁECZNA POLICJI		W analizowanym okresie	Od początku roku
	1) Odnotowano wypadków	Ogółem	5	839
	2) Ofiary śmiertelne w wypadkach drogowych/ kolejowych/ lotniczych		0/0/0	30/8/0
	3) Osoby ranne w wypadkach drogowych/kolejowych/lotniczych		9/0/0	939/4/0
	4) Utonięcia /wychłodzenia		0/0	6/7
	KOMENDA WOJEWÓDZKA POLICJI		W analizowanym okresie	Od początku roku
	1) Odnotowano wypadków	Ogółem	2	711
	2) Ofiary śmiertelne w wypadkach drogowych/ kolejowych/ lotniczych		0/0/0	70/3/2
	3) Osoby ranne w wypadkach drogowych/kolejowych/lotniczych		2/0/0	868/3/0
	4) Utonięcia/wychłodzenia		1/0	5/7
	KOMENDA WOJEWÓDZKA PAŃSTWOWEJ STRAŻY POŻARNEJ		W analizowanym okresie	Od początku roku
	1) Liczba pożarów	ogółem	28	50748
	2) Ofiary śmiertelne w pożarach/zaczadzenia		0/0	18/5
	3) Osoby ranne w pożarach/zatrute CO		0/0	178/16
	NADWIŚLAŃSKI ODDZIAŁ STRAŻY GRANICZNEJ		W dniu 17.05.2016	Od początku roku
	1) Ruch graniczny: schengen/non-schengen	ogółem	33303/12449	3528339/1648004
	2) Złożone wnioski o nadanie statusu uchodźcy		8	277
	3) Cudzoziemcy, którym odmówiono wjazdu do RP/zatrzymano		2/1	172/395

WYKAZ ZGROMADZEŃ PUBLICZNYCH, IMPREZ MASOWYCH I INNYCH WYDARZEŃ planowanych w dniu 18.05.2016 r.

Godziny imprezy	Rodzaj imprezy	Miejsce/Trasa	Organizator	Liczba uczestników	Uwagi
całodobowo	zgromadzenie	Al. Ujazdowskie 1/3, przed KPRM	osoba prywatna	15-20	postępowanie uproszczone
8.00-16.00	zgromadzenie	ul. Wawelska 52/54, przed wejściem do Ministerstwa Środowiska	Polskie Towarzystwo Rybackie	ok. 20	wyrażenie sprzeciwu wobec niektórych zapisów w projekcie ustawy Prawo Wodne
13.00-14.00	ćwiczenia	ul. Jana Pawła II 21 - hotel The Westin Warsaw	Hotel Westin	bdb	ćwiczenia ewakuacyjne
19.00	masowa sportowa	ul. Konwiktorska 6, stadion Polonii Warszawa	MKS Polonia Warszawa	0/0	mecz piłki nożnej III ligi MKS Polonia Warszawa - Piłica Białobrzegi

ZAGROŻENIA ŚRODOWISKA
Wyniki pomiarów zanieczyszczeń powietrza za minioną dobę [w µg/m³] na automatycznych stacjach WIOŚ w Warszawie

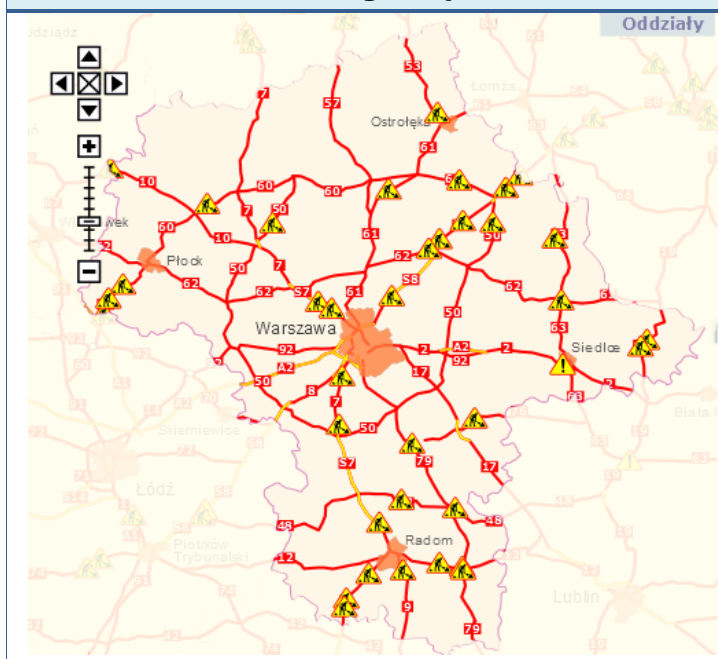
DATA: 17-05-2016 < > Kalendarz Prezentuj dane

Stacja	PM10		NO2		CO		O3		SO2-S1		SO2-S24	
	µg/m3	% LV	µg/m3	% LV	µg/m3	% LV	µg/m3	% LV	µg/m3	% LV	µg/m3	% LV
Belsk-IGFPAN			5.9	2.94	111	1.11	81.9	67.97	4.5	1.28	2.8	2.23
Granica-KPN			15.1	7.53			69.5	57.68	2.7	0.77	1.1	0.88
Guty Duże			5.3	2.64			77.4	64.23	2.9	0.83	1.4	1.12
Legionowo-Zegrzyńska			18.5	9.23			70.6	58.59	0.7	0.2	0.5	0.4
Otwock-Brzozowa			30.9	15.41	444	4.44	66.1	54.85	2.4	0.68	1.3	1.04
Piastów-Pułaskiego			32.6	16.26			76.4	63.4	8.7	2.48	6.5	5.18
Płock-Reja	8.9	17.62	23.9	11.92	347	3.47	54.1	44.9	1.8	0.51	1.1	0.88
Płock-Gimnazjum			18.4	9.18	220	2.2	61.9	51.37	3.5	1	2.3	1.83
Radom-Tochtermana	16.3	32.28	46.5	23.19	334	3.34	57.4	47.63	3.1	0.88	2.3	1.83
Siedlce-Konarskiego	16.4	32.48	20.2	10.07	346	3.46	74.3	61.66	3.4	0.97	1.8	1.43
Warszawa-Komunikacyjna	26.9	53.27	119.5	59.6	1297	12.97						
Warszawa-Marszałkowska	18.7	37.03	82.1	40.95	1372	13.72						
Warszawa-Podleśna							71.7	59.5				
Warszawa-Targówek	15.2	30.1	49.7	24.79	620	6.2	58.4	48.46	17.6	5.02	4.3	3.43
Warszawa-Ursynów	17	33.66	51.2	25.54			60.3	50.04	9.8	2.8	7.4	5.9
Żyrardów-Roosevelta	14.8	29.31										

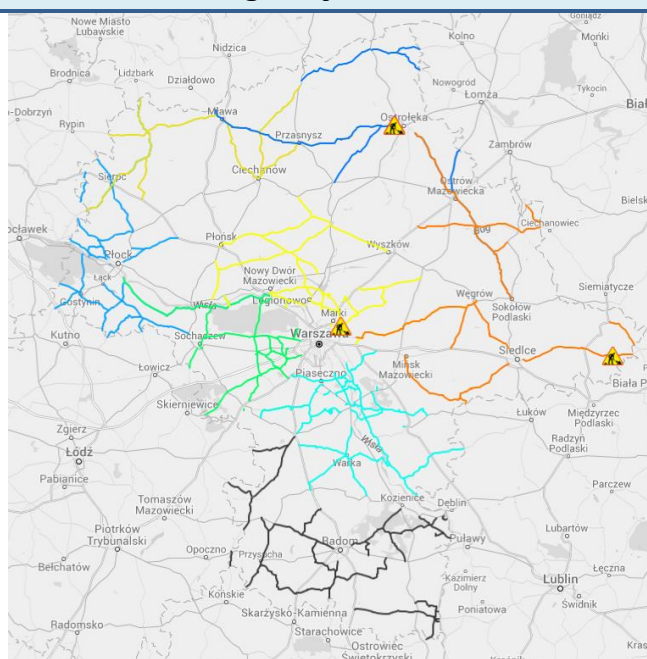
Barwno dobry	Powyzsza tabela przedstawia następujące parametry dla doby wskazanej w górnym oknie (domyślnie jest to doba poprzedzająca aktualną):
Dobry	O ₃ - maksymalna średnia 8-godzinna
Umiarkowanie wany	CO - maksymalna średnia 8-godzinna
Dostateczny	NO ₂ - maksymalna średnia 1-godzinna
Dobry	SO ₂ -S1 - maksymalna średnia 1-godzinna
Barwno zły	SO ₂ -S24 - średnia 24-godzinna
brak pomiaru	PM10 - średnia 24-godzinna

Utrudnienia na drogach

Drogi krajowe

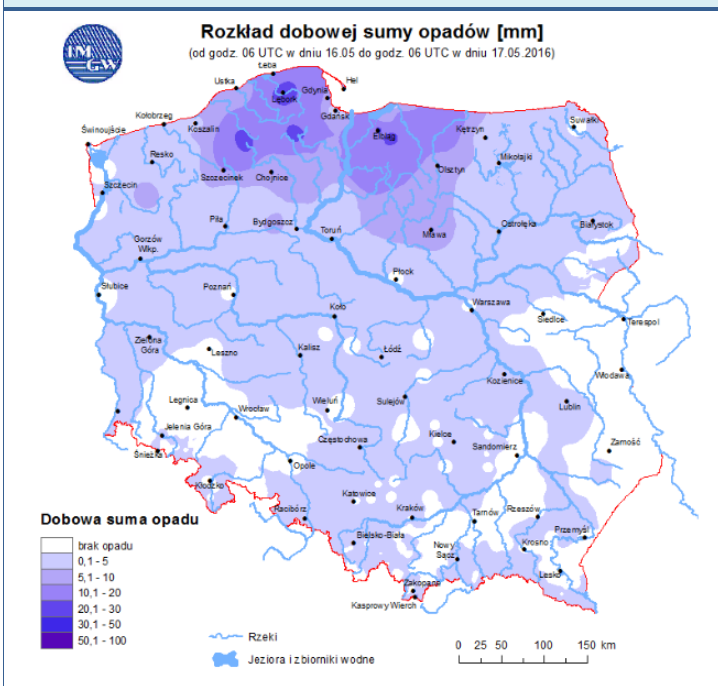


Drogi wojewódzkie

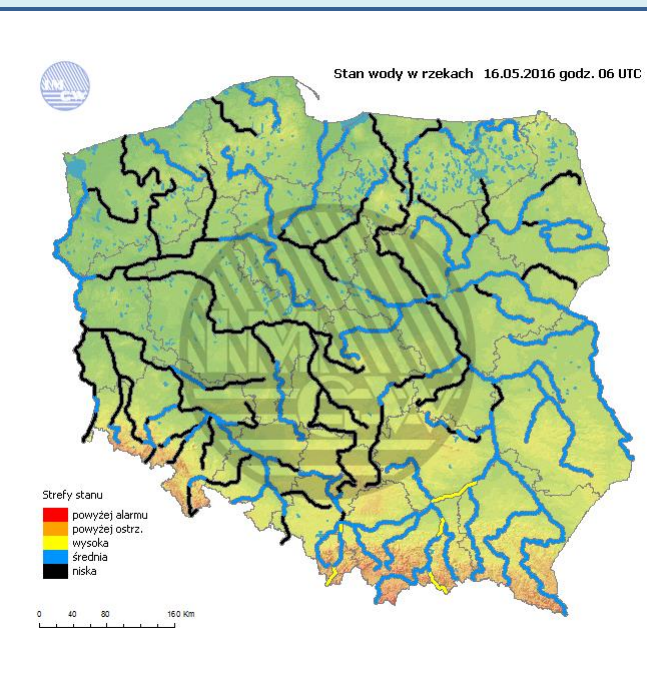


INFORMACJE HYDROLOGICZNO - METEOROLOGICZNE

Rozkład dobowej sumy opadów

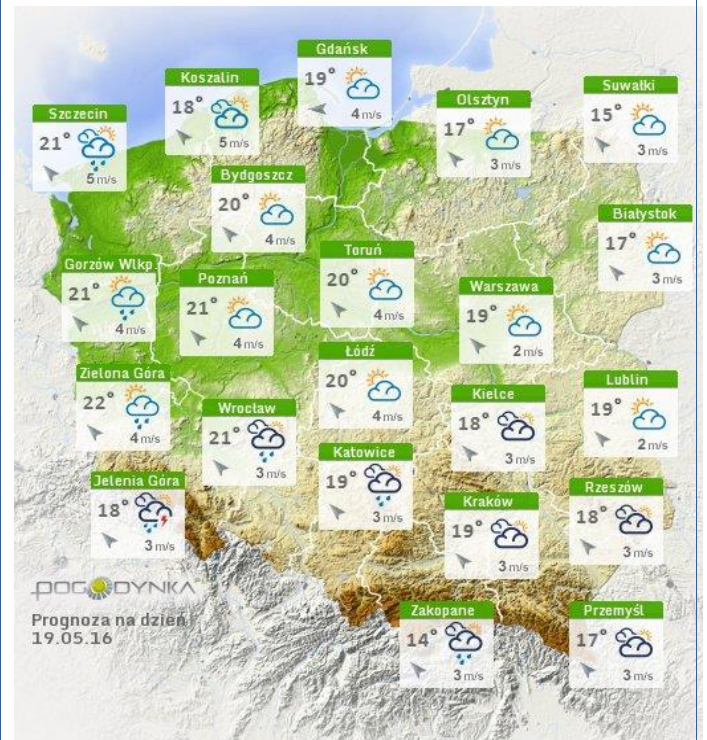
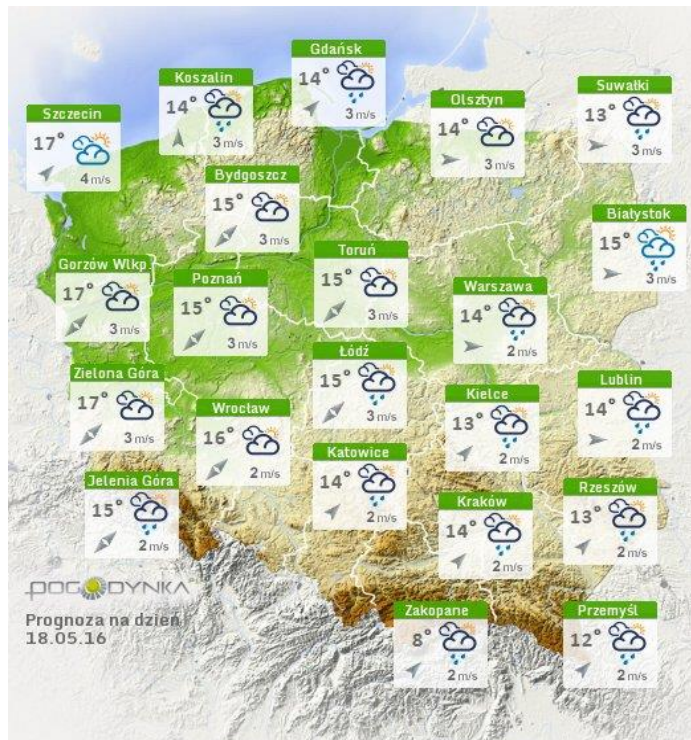


Stan wody na głównych rzekach Polski



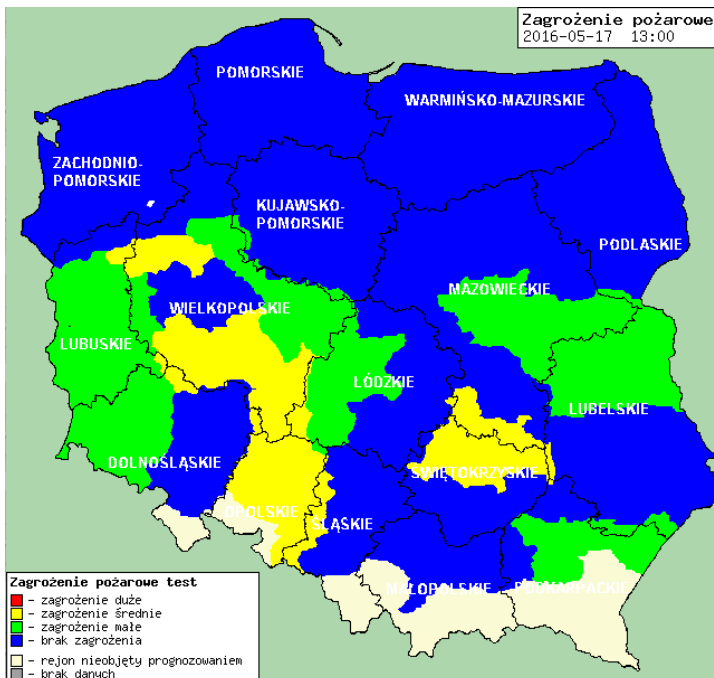
Prognoza pogody na dziś

Pogoda na jutro



Zagrożenie pożarowe w lasach

Ostrzeżenia hydro/meteo



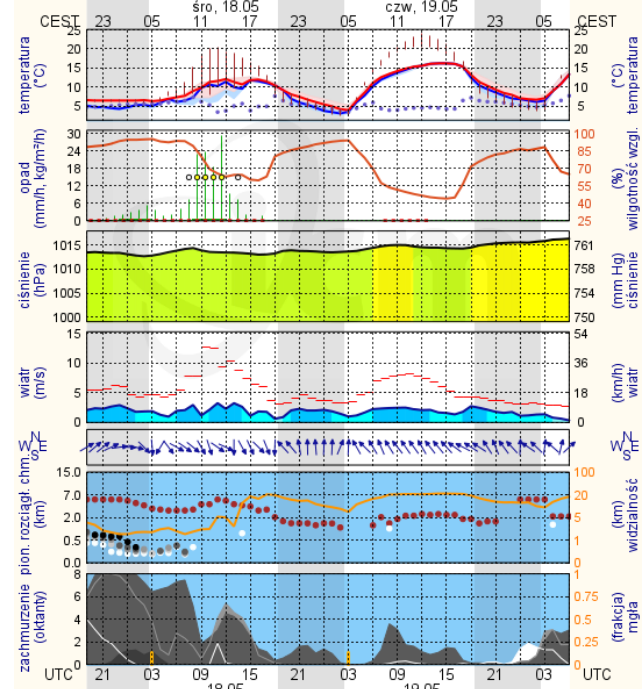
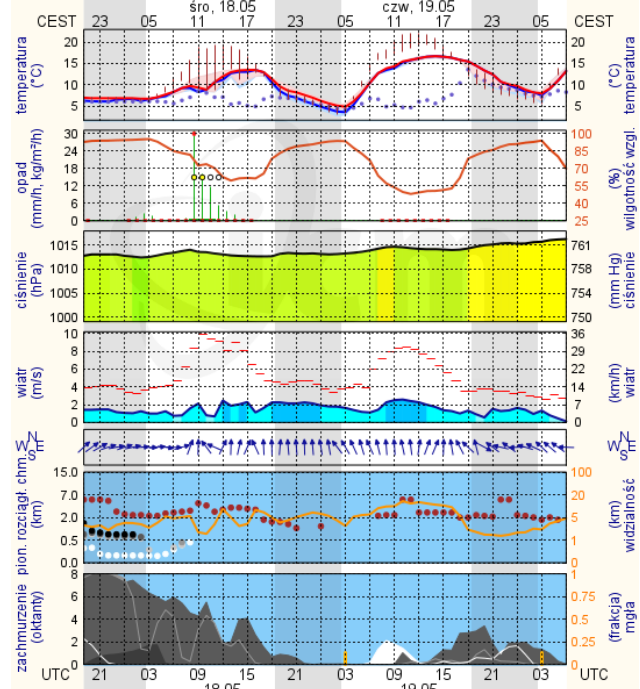
B R A K

Ostrołęka

Siedlce

wschód słońca: 04:29 CEST 21°33'E, 53°3'N wysokość (min, środek, max)
zachód słońca: 20:29 CEST (x=258, y=382) 90 - 95 - 122 m

wschód słońca: 04:30 CEST 22°16'E, 52°10'N wysokość (min, środek, max)
zachód słońca: 20:22 CEST (x=271, y=406) 149 - 164 - 183 m



meteo.um@icm.edu.pl

© 2007-2016 ICM, Uniwersytet Warszawski

meteo.um@icm.edu.pl

© 2007-2016 ICM, Uniwersytet Warszawski