



BIULETYN INFORMACYJNY NR 137/2016

za okres od 15.05.2016 r. od godz. 8.00 do 16.05.2016 r. do godz.8.00

poniedziałek, 16.05.2016 r.



Najważniejsze zdarzenia z minionej doby

1. Pruszków, Piastów, Ursus, W-wa Włochy, Michałowice, Reguły – awaria wodociągu.
2. Zalesie (powiat grójecki) – śmiertelny wypadek motocyklisty.

ZESTAWIENIE DANYCH STATYSTYCZNYCH za okres: 15.05 – 16.05.2016 r.

	KOMENDA STOŁECZNA POLICJI		W analizowanym okresie	Od początku roku
	1) Odnotowano wypadków	Ogółem	6	830
	2) Ofiary śmiertelne w wypadkach drogowych/ kolejowych/ lotniczych		0/0/0	30/8/0
	3) Osoby ranne w wypadkach drogowych/kolejowych/lotniczych		7/0/0	926/4/0
	4) Utonięcia /wychłodzenia		0/0	6/7
	KOMENDA WOJEWÓDZKA POLICJI		W analizowanym okresie	Od początku roku
	1) Odnotowano wypadków	Ogółem	10	700
	2) Ofiary śmiertelne w wypadkach drogowych/ kolejowych/ lotniczych		1/0/0	70/3/2
	3) Osoby ranne w wypadkach drogowych/kolejowych/lotniczych		20/0/0	853/3/0
	4) Utonięcia/wychłodzenia		0/0	4/7
	KOMENDA WOJEWÓDZKA PAŃSTWOWEJ STRAŻY POŻARNEJ		W analizowanym okresie	Od początku roku
	1) Liczba pożarów	ogółem	36	50748
	2) Ofiary śmiertelne w pożarach/zaczadzenia		0/0	18/5
	3) Osoby ranne w pożarach/zatrute CO		0/0	178/16
	NADWIŚLAŃSKI ODDZIAŁ STRAŻY GRANICZNEJ		W dniu 15.05.2016	Od początku roku
	1) Ruch graniczny: schengen/non-schengen	ogółem	29829/14677	3460105/1620146
	2) Złożone wnioski o nadanie statusu uchodźcy		0	265
	3) Cudzoziemcy, którym odmówiono wjazdu do RP/zatrzymano		3/2	159/388

WYKAZ ZGROMADZEŃ PUBLICZNYCH, IMPREZ MASOWYCH I INNYCH WYDARZEŃ planowanych w dniu 16.05.2016 r.

Godziny imprezy	Rodzaj imprezy	Miejsce/Trasa	Organizator	Liczba uczestników	Uwagi
całodobowo	zgromadzenie	Al. Ujazdowskie 1/3, przed KPRM	osoba prywatna	15-20	postępowanie uproszczone
0.00-18.00 22.00-0.00	zgromadzenie	Al. Ujazdowskie 1/3, przed KPRM	osoba prywatna	5-15	postępowanie uproszczone
8.00-16.00	zgromadzenie	ul. Wawelska 52/54, przed wejściem do Ministerstwa Środowiska	Polskie Towarzystwo Rybackie	ok. 20	postępowanie uproszczone
8.30-13.30	zgromadzenie	ul. Marszałkowska 82, przed wejściem do Sądu Rejonowego dla Warszawy Śródmieścia	osoba prywatna	30	postępowanie uproszczone
16.00-19.00	zgromadzenie	rondo Dmowskiego, przed wejściem do stacji metra Centrum	osoba prywatna	10	postępowanie uproszczone
19.30-2.30	masowa artystyczno - rozrywkowa	ul. Bema 60, Warszawskie Centrum EXPO XXI, hala nr 4	OTCF	do 1200	prezentacja kolekcji olimpijskiej marki 4F

ZAGROŻENIA ŚRODOWISKA

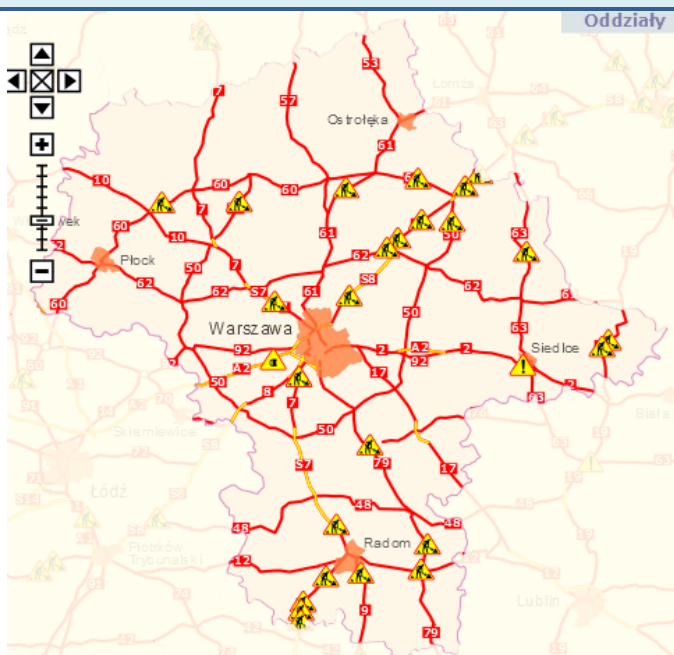
Wyniki pomiarów zanieczyszczeń powietrza za minioną dobę [w $\mu\text{g}/\text{m}^3$] na automatycznych stacjach WIOŚ w Warszawie

DATA		15-05-2016		<	>	Kalendarz	Prezentuj dane					
Stacja	PM10		NO2		CO		O3		SO2-S1		SO2-S24	
	$\mu\text{g}/\text{m}^3$	% LV	$\mu\text{g}/\text{m}^3$	% LV	$\mu\text{g}/\text{m}^3$	% LV	$\mu\text{g}/\text{m}^3$	% LV	$\mu\text{g}/\text{m}^3$	% LV	$\mu\text{g}/\text{m}^3$	% LV
Belsk-IGFPAN			3.8	1.9	98	0.98	84.5	70.12	4.3	1.23	3.3	2.63
Granica-KPN												
Guty Duże			4.4	2.19			91.4	75.85	1.5	0.43	0.8	0.64
Legionowo-Zegrzyńska			8.3	4.14			87.4	72.53	1.1	0.31	0.6	0.48
Otwock-Brzozowa			25.7	12.82	331	3.31	80.2	66.56	1.2	0.34	0.8	0.64
Piastów-Pułaskiego			17.5	8.73			86.9	72.12	7.8	2.23	6.5	5.18
Płock-Reja	10	19.8	8.3	4.14	307	3.07	63.1	52.37	3.5	1	1.1	0.88
Płock-Gimnazjum			9.3	4.64			73.3	60.83				
Radom-Tochtermana	15.3	30.3	19.6	9.78	328	3.28	67.9	56.35	2.1	0.6	1.6	1.27
Siedlce-Konarskiego	14.9	29.5	20.3	10.12	333	3.33	92.6	76.85	1.7	0.49	1.1	0.88
Warszawa-Komunikacyjna	26.6	52.67	77	38.4	1185	11.85						
Warszawa-Marszałkowska	18.2	36.04	64.5	32.17	1499	14.99						
Warszawa-Podleśna							88.4	73.36				
Warszawa-Targówek	13.5	26.73	25	12.47	617	6.17	77.3	64.15	5.1	1.46	1.5	1.2
Warszawa-Ursynów	16.4	32.48	26.1	13.02			76.7	63.65	12.1	3.45	7.5	5.98
Żyrardów-Roosevelta	14.1	27.92										

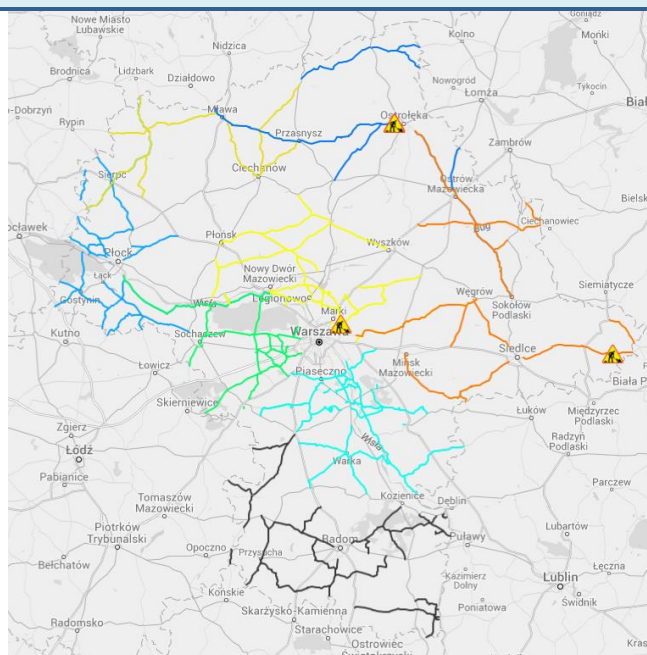
Barwno dołbry	Powyzsza tabela przedstawia nastepujace parametry dla doby wskazanej w g6mym oknie (domylnie jest to doba poprzedzajaca aktualna):
Dobry	O ₃ - maksymalna srednia 8-godzinnna
Umiarkowanie w6ny	CO - maksymalna srednia 8-godzinnna
Dostateczny	NO ₂ - maksymalna srednia 1-godzinnna
Zly	SO ₂ -S1 - maksymalna srednia 1-godzinnna
Barwno zly	SO ₂ -S24 - srednia 24-godzinnna
brak pomiaru	PM10 - srednia 24-godzinnna

Utrudnienia na drogach

Drogi krajowe

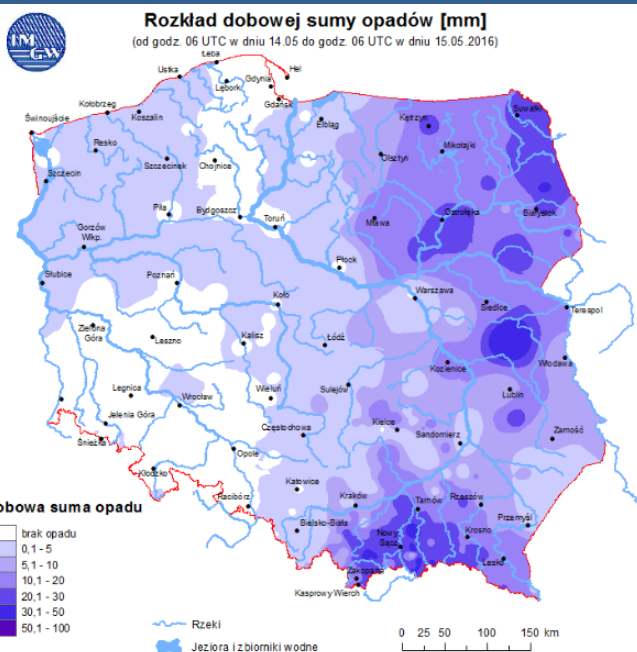


Drogi wojewódzkie

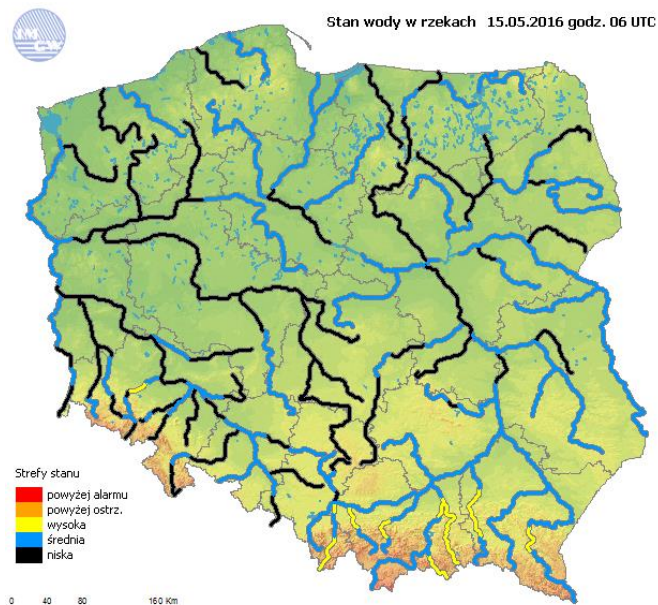


INFORMACJE HYDROLOGICZNO - METEOROLOGICZNE

Rozkład dobowej sumy opadów

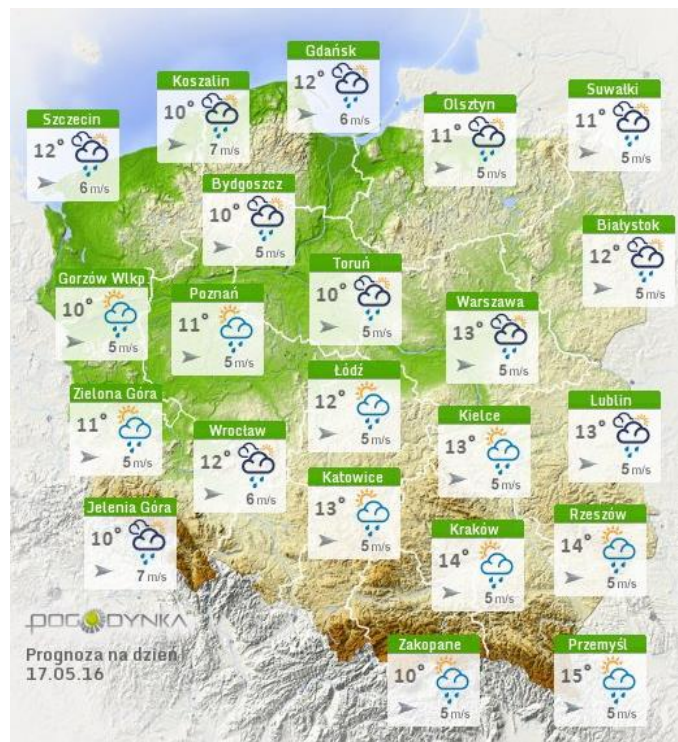
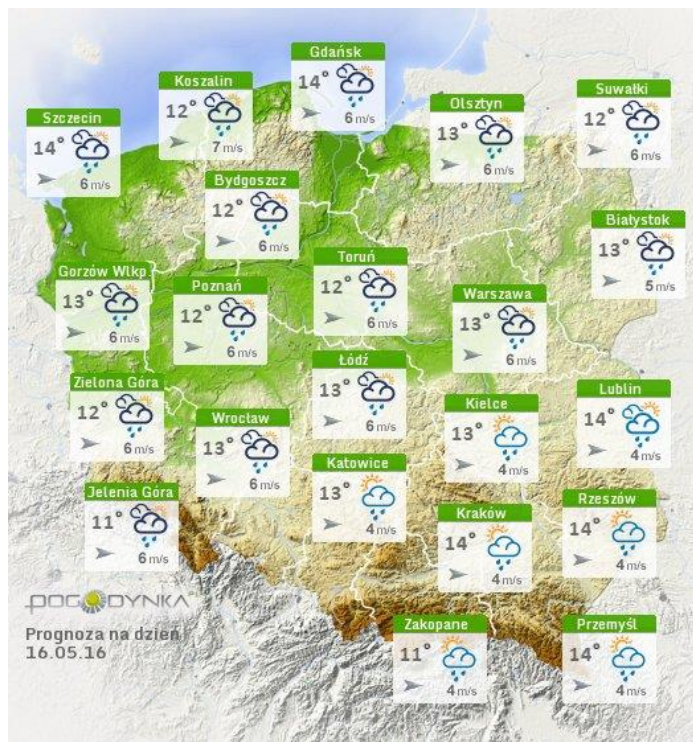


Stan wody na głównych rzekach Polski



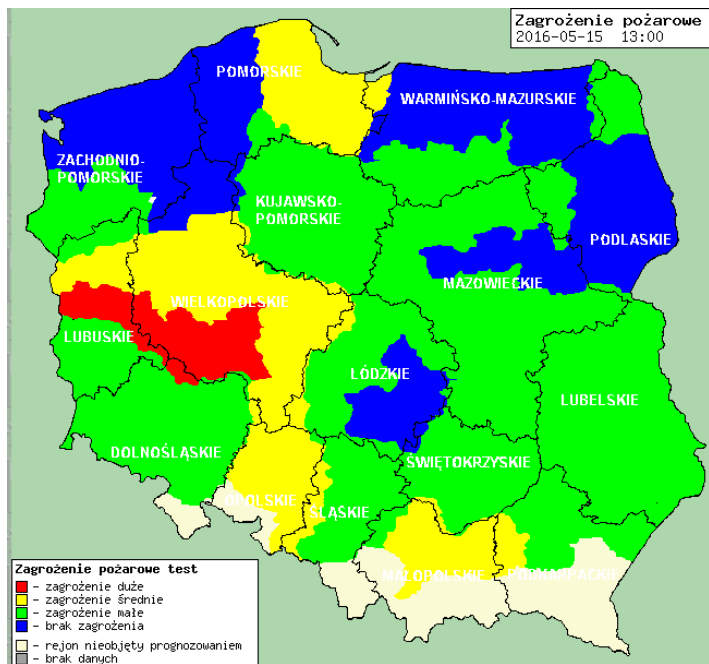
Prognoza pogody na dziś

Pogoda na jutro



Zagrożenie pożarowe w lasach

Ostrzeżenia hydro/meteo



B R A K

METEOROGRAMY

dla głównych miast województwa mazowieckiego:

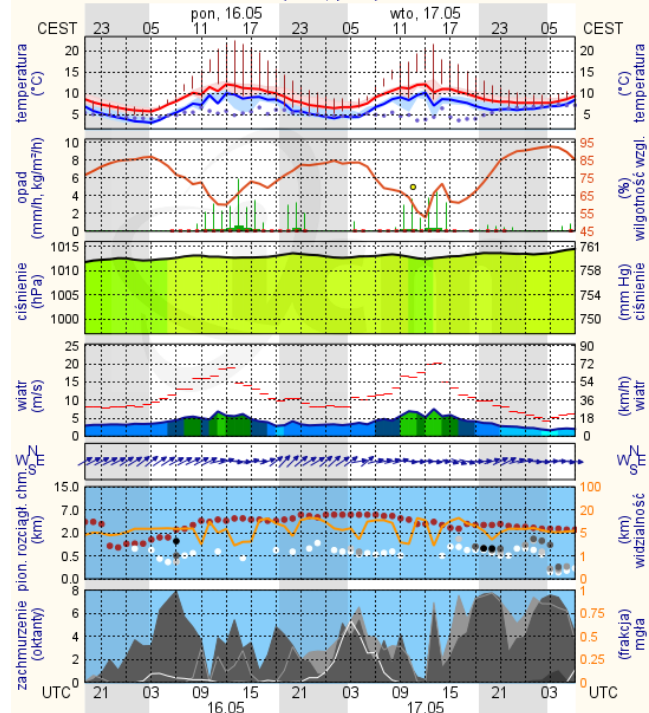
Warszawa

Radom

wschód słońca: 04:38 CEST
zachód słońca: 20:24 CEST

21°2'E, 52°12'N
(x=250, y=406)

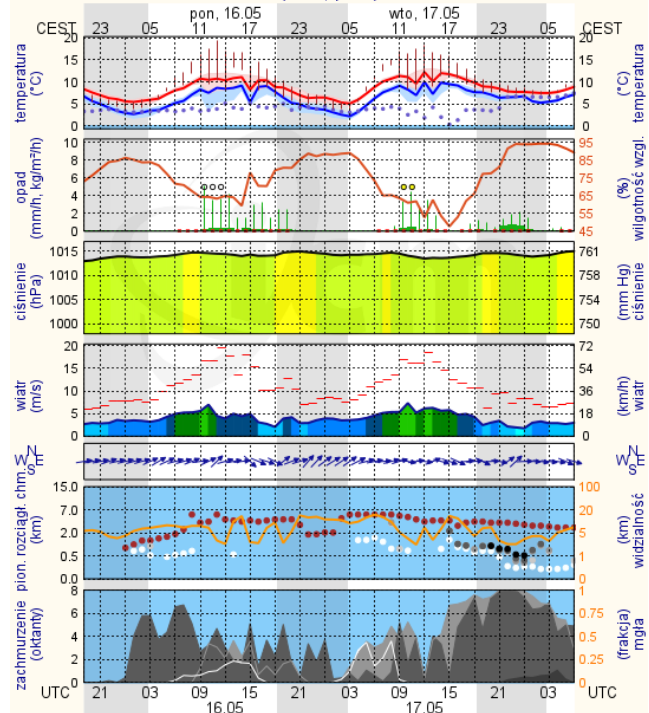
wysokość (min, środek, max)
74 - 92 - 113 m



wschód słońca: 04:41 CEST
zachód słońca: 20:20 CEST

21°10'E, 51°24'N
(x=253, y=428)

wysokość (min, środek, max)
135 - 181 - 205 m



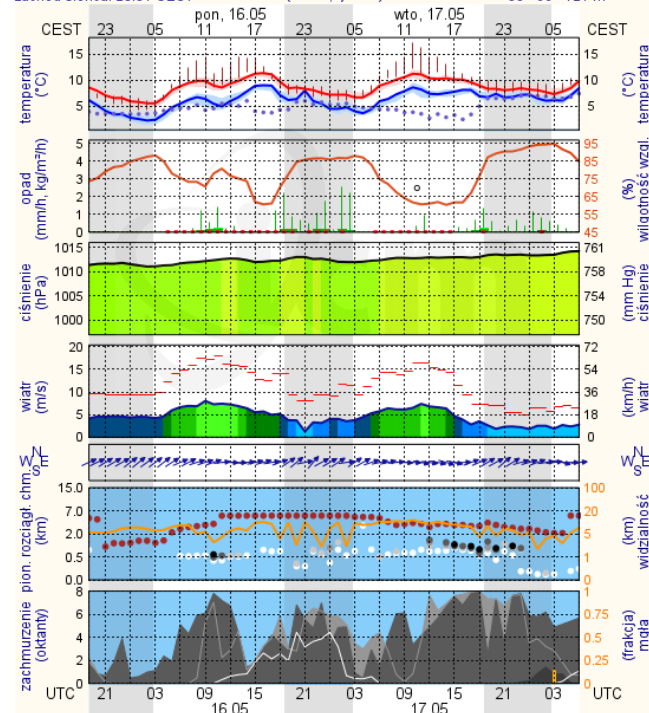
Płock

Ciechanów

wschód słońca: 04:42 CEST
zachód słońca: 20:31 CEST

19°41'E, 52°32'N
(x=227, y=397)

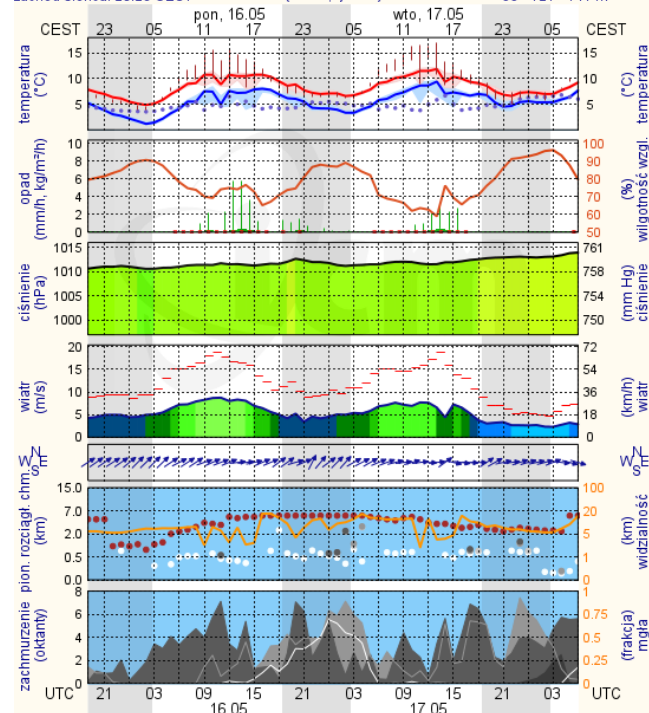
wysokość (min, środek, max)
53 - 66 - 121 m



wschód słońca: 04:37 CEST
zachód słońca: 20:28 CEST

20°38'E, 52°51'N
(x=243, y=388)

wysokość (min, środek, max)
99 - 121 - 141 m

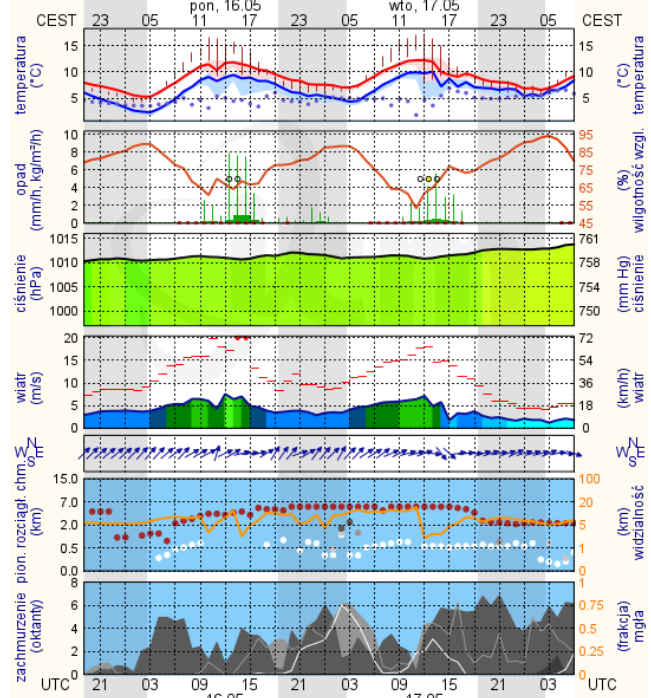


Ostrołęka

wschód słońca: 04:32 CEST
zachód słońca: 20:26 CEST

21°33'E, 53°3'N
(x=258, y=382)

wysokość (min, środek, max)
90 - 95 - 122 m



Siedlce

wschód słońca: 04:33 CEST
zachód słońca: 20:19 CEST

22°16'E, 52°10'N
(x=271, y=406)

wysokość (min, środek, max)
149 - 164 - 183 m

