

## BIULETYN INFORMACYJNY NR 135/2016

za okres od 13.05.2016 r. od godz. 8.00 do 14.05.2016 r. do godz.8.00

sobota, 14.05.2016 r.



### Najważniejsze zdarzenia z minionej doby

1. Lipowiec Kościelny (pow. mławski) – wypadek drogowy jedna ofiara śmiertelna, trzy osoby ranne.

## ZESTAWIENIE DANYCH STATYSTYCZNYCH

za okres: 13.05 – 14.05.2016 r.

	<b>KOMENDA STOŁECZNA POLICJI</b>		<b>W analizowanym okresie</b>	<b>Od początku roku</b>
	1) Odnotowano wypadków	Ogółem	10	813
	2) Ofiary śmiertelne w wypadkach drogowych/ kolejowych/ lotniczych		0/0/0	30/8/0
	3) Osoby ranne w wypadkach drogowych/kolejowych/lotniczych		10/0/0	905/4/0
	4) Utonięcia /wychłodzenia		0/0	6/7
	<b>KOMENDA WOJEWÓDZKA POLICJI</b>		<b>W analizowanym okresie</b>	<b>Od początku roku</b>
	1) Odnotowano wypadków	Ogółem	5	676
	2) Ofiary śmiertelne w wypadkach drogowych/ kolejowych/ lotniczych		1/0/0	66/3/2
	3) Osoby ranne w wypadkach drogowych/kolejowych/lotniczych		8/0/0	820/3/0
	4) Utonięcia/wychłodzenia		0/0	4/7
	<b>KOMENDA WOJEWÓDZKA PAŃSTWOWEJ STRAŻY POŻARNEJ</b>		<b>W analizowanym okresie</b>	<b>Od początku roku</b>
	1) Liczba pożarów	ogółem	48	50680
	2) Ofiary śmiertelne w pożarach/zaczadzenia		0/0	17/5
	3) Osoby ranne w pożarach/zatrute CO		0/0	178/16
	<b>NADWIŚLAŃSKI ODDZIAŁ STRAŻY GRANICZNEJ</b>		<b>W dniu 13.05.2016</b>	<b>Od początku roku</b>
	1) Ruch graniczny: schengen/non-schengen	ogółem	45649/31527	3401730/1591713
	2) Złożone wnioski o nadanie statusu uchodźcy		0	265
	3) Cudzoziemcy, którym odmówiono wjazdu do RP/zatrzymano		1/3	152/385

**WYKAZ ZGROMADZEŃ PUBLICZNYCH, IMPREZ MASOWYCH I INNYCH WYDARZEŃ planowanych w dniu 14.05.2016 r.**

Godziny imprezy	Rodzaj imprezy	Miejsce/Trasa	Organizator	Liczba uczestników	Uwagi
całodobowo	zgromadzenie	Al. Ujazdowskie 1/3, przed KPRM	osoba prywatna	15-20	postępowanie uproszczone
8.00-15.00	sportowa	<u>start:</u> ul. Matejki, <u>meta:</u> przed kościołem św. Katarzyny przy ul. Fosa 17	Zarząd Fundacji im. Cichociemnych Spadochroniarzy AK	do 1000	bieg uliczny
9.00-16.30	inne	ul. Łazienkowska 6a, Torwar I	Stowarzyszenie Kongres Kobiet	ok. 6000	VIII Kongres Kobiet
12.00-20.00	masowa artystyczno - rozrywkowa	skrzyżowanie ulic: Rotmistrza Witolda Pileckiego i Filipiny Piaskowickiej	Burmistrz Dzielnicy Ursynów	do 3000	"IV Dzień Cichociemnych na Ursynowie"
12.00-22.30	masowa artystyczno - rozrywkowa	Otwock Wielki, gm Karczew, plac w parku przy Muzeum Wnętrz	Miejsko Gminny Ośrodek Kultury w Otwocku	do 1100	pn. "Noc Muzeów 2016 Piknik Historyczny w Otwocku Wielkim"
12.00-2.00	masowa sportowa	al. księcia Józefa Poniatowskiego 1, błonia stadionu PGE Narodowy	World Media	do 9 500	"Fan Zone LOTTO Warsaw FIM Speedway Grand Prix of Poland"
12.30-14.00	inne	<u>trasa parady:</u> pl. Defilad, Marszałkowska, pl. Konstytucji, Waryńskiego, al. Armii Ludowej, Wawelska, Grójecka, pl. Narutowicza, Bitwy Warszawskiej 1920r., al. Prymasa Tysiąclecia, Kasprzaka, Prosta, Towarowa, Grzybowska, al. Jana Pawła II, Popieluszki, Słowackiego, Włociańska, pętla autobusowa Metro Marymont	Biuro Marketingu m. st. Warszawy	bdb	XI Międzynarodowy Zlot Zabytkowych Autobusów
14.00-17.00	zgromadzenie	ul. Krakowskie Przedmieście 48/50, przed Pałacem Prezydenckim	osoba prywatna	500	uczczenie pamięci ofiar Zamachu Majowego, upamiętnienie ofiar walk towarzyszących zamachowi oraz wskazanie dramatycznych konsekwencji łamania podstawowych zasad konstytucyjnych - wyrażenie protestu wobec dzisiejszych przejawów łamania Konstytucji RP
15.00-16.00	zgromadzenie	pl. Defilad	Politechnika Warszawska	4000	wyrażenie poglądów akademickiej społeczności Warszawy oraz promocja Miasta Stołecznego Warszawy
15.00-17.30	rozrywkowa	parada na <u>trasie:</u> pl. Defilad, Marszałkowska, rondo Dmowskiego, Marszałkowska, pl. Konstytucji, Waryńskiego, rondo Jazdy Polskiej, Waryńskiego, Batorego, stadion Syrenki przy ul. Batorego 10a	Politechnika Warszawska	ok. 4000	Wielka Parada Studentów Juwenaliów Warszawskich 2016
15.00-22.00	masowa artystyczno - rozrywkowa	Wołomin pl. 3 Maja	bdb	1000	Dni Wołomina
15.00-23.00	rozrywkowa	ul. Batorego 10 - stadion sportowy Politechniki Warszawskiej "Syrenka"	Politechnika Warszawska	ok. 15 000	impreza w ramach Juwenalii Warszawskich 2016
16.00-19.30	masowa artystyczno - rozrywkowa	ul. Elekcyjna 17 - Amfiteatr w parku im. gen. Sowińskiego	Uniwersytet Warszawski	do 2000	pn. "Jestem z UW, Absolwenci Absolwentom"
16.00-23.00	masowa sportowa	al. Poniatowskiego 1, PGE Narodowy	Polski Związek Motorowy	do 54 805	LOTTO Warsaw FIM Speedway Grand Prix of Poland
18.00-1.00	inna	ul. Wiejska 4/6/8	Parlament Europejski	bdb	Noc Muzeów w budynku Sejmu (w ramach Dnia Europy)
18.30-23.00	masowa artystyczno - rozrywkowa	ul. Obozowa 60, Hala OSiR Koło	Knock Out Productions	do 1500	pn. "Koncert B.A.P"
19.00 oraz godziny wieczorowo nocne	rozrywkowa	teren m.st. Warszawy	Biuro Marketingu Miasta oraz Klub Miłośników Komunikacji Miejskiej, Muzea	bdb	XIII Noc Muzeów

# ZAGROŻENIA ŚRODOWISKA

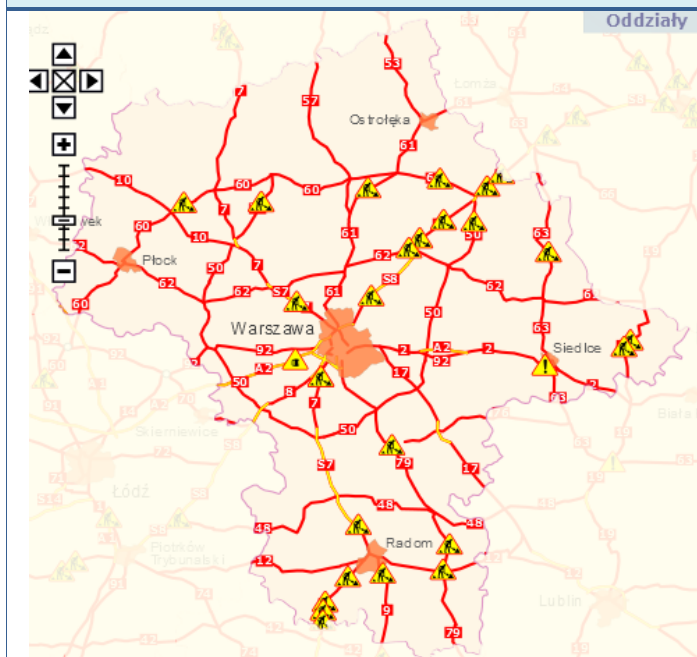
Wyniki pomiarów zanieczyszczeń powietrza za minioną dobę [w  $\mu\text{g}/\text{m}^3$ ] na automatycznych stacjach WIOŚ w Warszawie

DATA												
		13-05-2016		< >		Kalendarz		Prezentuj dane				
Stacja	PM10		NO2		CO		O3		SO2-S1		SO2-S24	
	$\mu\text{g}/\text{m}^3$	% LV	$\mu\text{g}/\text{m}^3$	% LV	$\mu\text{g}/\text{m}^3$	% LV	$\mu\text{g}/\text{m}^3$	% LV	$\mu\text{g}/\text{m}^3$	% LV	$\mu\text{g}/\text{m}^3$	% LV
Belsk-IGFPAN			19.8	9.88	130	1.3	99.4	82.49	5.9	1.68	4.9	3.9
Granica-KPN												
Guty Duże			11.1	5.54			103.1	85.56	1.6	0.46	1	0.8
Legionowo-Zegrzyńska			34.6	17.26			112.8	93.61	2.9	0.83	1.2	0.96
Otwock-Brzozowa			39.4	19.65	438	4.38	102.8	85.31	1.8	0.51	1	0.8
Piastów-Pułaskiego			86	42.89					11.3	3.22	9.9	7.89
Płock-Reja	14.7	29.11	26.7	13.32	355	3.55	82.8	68.71	3.7	1.06	1.2	0.96
Płock-Gimnazjum			22.4	11.17	330	3.3	97.6	81	12.4	3.54	1.7	1.35
Radom-Tochtermana	21.6	42.77	35.9	17.91	337	3.37	76.4	63.4	5.3	1.51	2.5	1.99
Siedlce-Konarskiego	22	43.56	13.5	6.73	322	3.22	98.1	81.41	1.6	0.46	1.4	1.12
Warszawa-Komunikacyjna	34.4	68.12	153.6	76.61	1893	18.93						
Warszawa-Marszałkowska	40.1	79.41	119.8	59.75	1762	17.62						
Warszawa-Podłęśna							96.9	80.41				
Warszawa-Targówek	22.1	43.76	92.7	46.23	856	8.56	91.7	76.1	2.1	0.6	1	0.8
Warszawa-Ursynów	22.8	45.15	100.8	50.27			86.9	72.12	10.7	3.05	8.1	6.45
Żyrardów-Roosevelta	24.2	47.92										

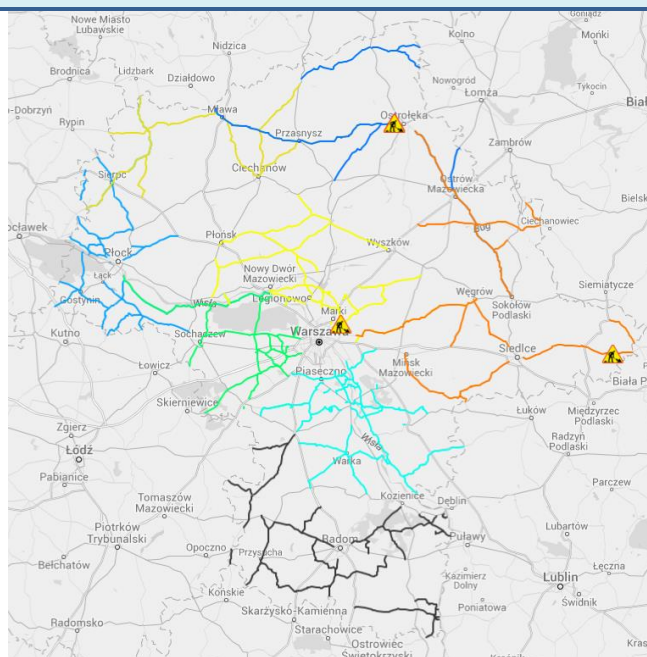
Barczo dobry	Powyzsza tabela przedstawia nastepujace parametry dla doby wskazanej w gornym oknie (domyslnie jest to doba poprzedzajaca aktualna):
Dobry	O <sub>3</sub> - maksymalna srednia 8-godzinnna
Umiarko wany	CO - maksymalna srednia 8-godzinnna
Dostateczny	NO <sub>2</sub> - maksymalna srednia 1-godzinnna
Zly	SO <sub>2</sub> -S1 - maksymalna srednia 1-godzinnna
Barczo zly	SO <sub>2</sub> -S24 - srednia 24-godzinnna
brak pomiaru	PM10 - srednia 24-godzinnna

# Utrudnienia na drogach

## Drogi krajowe

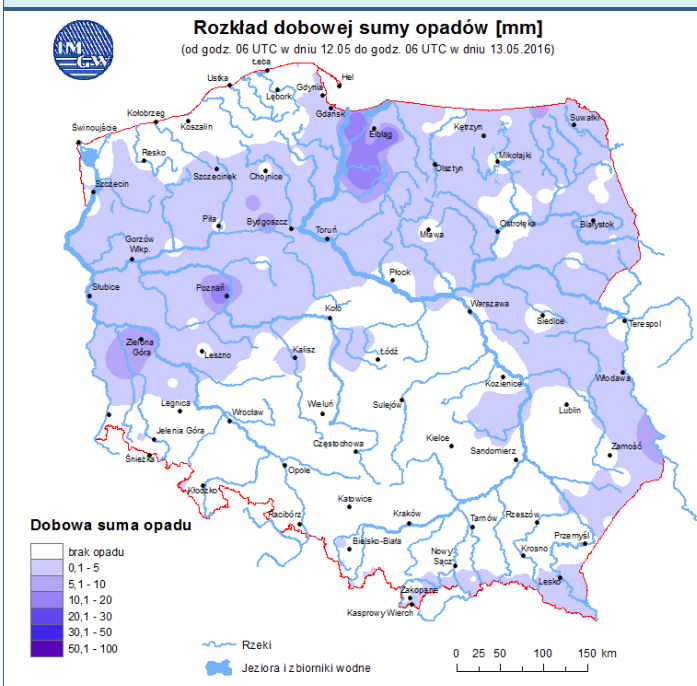


## Drogi wojewódzkie

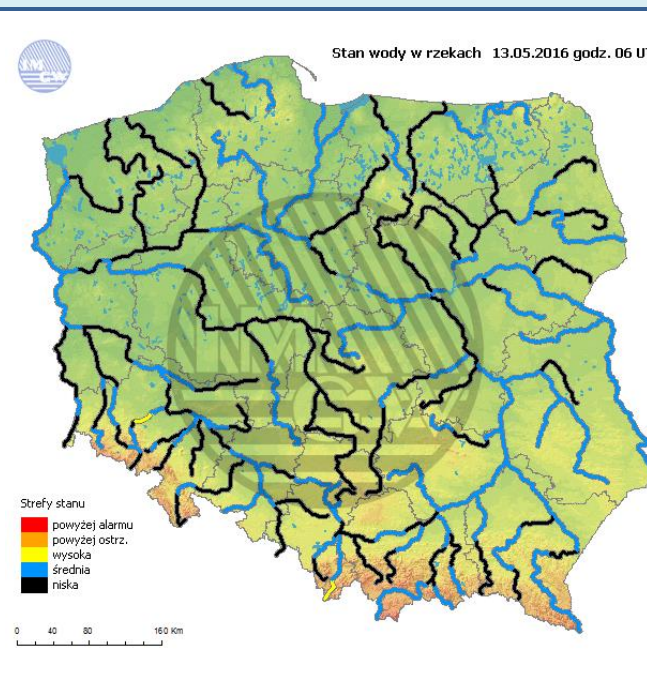


# INFORMACJE HYDROLOGICZNO - METEOROLOGICZNE

## Rozkład dobowej sumy opadów



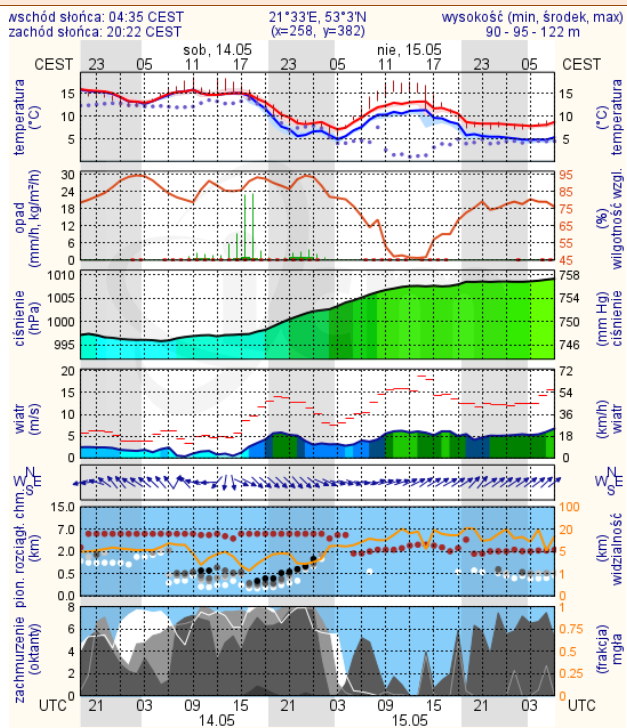
## Stan wody na głównych rzekach Polski







## Ostrołęka



## Siedlce

