



## BIULETYN INFORMACYJNY NR 134/2016

za okres od 12.05.2016 r. od godz. 8.00 do 13.05.2016 r. do godz.8.00

piątek, 13.05.2016 r.



### Najważniejsze zdarzenia z minionej doby

- 1. Radom**– sprawdzenie pirotechniczne w budynku Sądu Okręgowego.
- 2. Płock** – zakłócenia porządku publicznego w czasie zgromadzenia.

## ZESTAWIENIE DANYCH STATYSTYCZNYCH za okres: 12.05 – 13.05.2016 r.

	<b>KOMENDA STOŁECZNA POLICJI</b>		<b>W analizowanym okresie</b>	<b>Od początku roku</b>
	1) Odnotowano wypadków	Ogółem	16	<b>803</b>
	2) Ofiary śmiertelne w wypadkach drogowych/ kolejowych/ lotniczych		0/0/0	<b>30/3/0</b>
	3) Osoby ranne w wypadkach drogowych/kolejowych/lotniczych		19/0/0	<b>895/4/0</b>
	4) Utonięcia /wychłodzenia		0/0	<b>6/7</b>
	<b>KOMENDA WOJEWÓDZKA POLICJI</b>		<b>W analizowanym okresie</b>	<b>Od początku roku</b>
	1) Odnotowano wypadków	Ogółem	6	<b>671</b>
	2) Ofiary śmiertelne w wypadkach drogowych/ kolejowych/ lotniczych		0/0/0	<b>65/3/2</b>
	3) Osoby ranne w wypadkach drogowych/kolejowych/lotniczych		5/0/0	<b>812/3/0</b>
	4) Utonięcia/wychłodzenia		0/0	<b>4/7</b>
	<b>KOMENDA WOJEWÓDZKA PAŃSTWOWEJ STRAŻY POŻARNEJ</b>		<b>W analizowanym okresie</b>	<b>Od początku roku</b>
	1) Liczba pożarów	ogółem	49	<b>50632</b>
	2) Ofiary śmiertelne w pożarach/zaczadzenia		0/0	<b>17/5</b>
	3) Osoby ranne w pożarach/zatrute CO		0/0	<b>178/16</b>
	<b>NADWIŚLAŃSKI ODDZIAŁ STRAŻY GRANICZNEJ</b>		<b>W dniu 12.05.2016</b>	<b>Od początku roku</b>
	1) Ruch graniczny: schengen/non-schengen	ogółem	33653/14247	<b>3356081/1560186</b>
	2) Złożone wnioski o nadanie statusu uchodźcy		6	<b>265</b>
	3) Cudzoziemcy, którym odmówiono wjazdu do RP/zatrzymano		2/2	<b>151/382</b>

**WYKAZ ZGROMADZEŃ PUBLICZNYCH, IMPREZ MASOWYCH I INNYCH WYDARZEŃ planowanych w dniu 13.05.2016 r.**

Godziny imprezy	Rodzaj imprezy	Miejsce/Trasa	Organizator	Liczba uczestników	Uwagi
całodobowo	zgromadzenie	Al. Ujazdowskie 1/3, przed KPRM	osoba prywatna	15-20	postępowanie uproszczone / bdb
12.00-14.00	zgromadzenie	ul. Świętokrzyska 12, przed gmachem Ministerstwa Finansów	osoba prywatna	500	postępowanie uproszczone / bdb
15.00-22.00	masowa artystyczno - rozrywkowa	ul. Nowy Świat 69, przed Pałacem Zamoyskich	Samorząd Studentów Wydziału Dziennikarstwa i Nauk Społecznych UW	do 1500	"Gardenalia 2016"
15.00-23.00	rozrywkowa	ul. Batorego 10 - stadion sportowy Politechniki Warszawskiej "Syrenka"	Politechnika Warszawska	ok. 15 000	impreza w ramach Juwenalii Warszawskich 2016
21.00-7.00	masowa artystyczno - rozrywkowa	ul. Mory 8, na terenie otwartym przed halą Najwyższych Napięć Instytutu Energetyki	Groovwe Control Events	do 1500	pn. "Instytut"

## ZAGROŻENIA ŚRODOWISKA

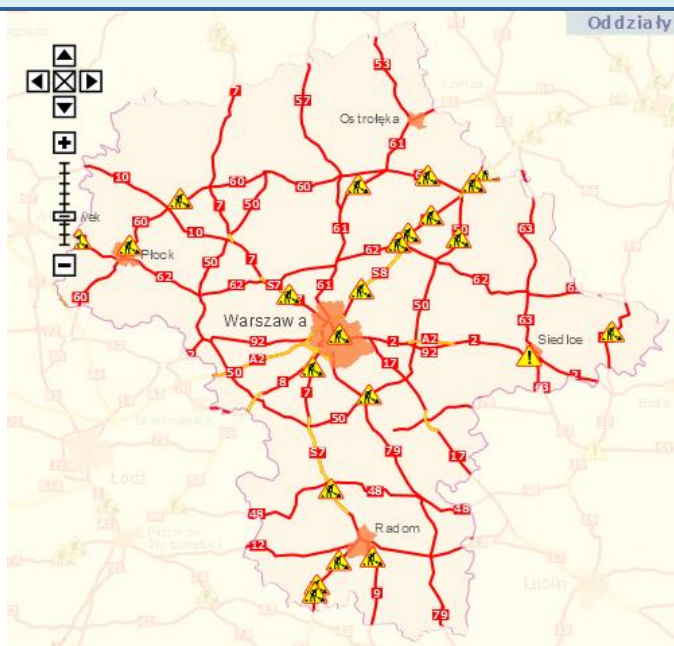
Wyniki pomiarów zanieczyszczeń powietrza za minioną dobę [w µg/m<sup>3</sup>] na automatycznych stacjach WIOŚ w Warszawie

DATA		12-05-2016		Kalendarz		Prezentuj dane						
Stacja	PM10		NO2		CO		O3		SO2-S1		SO2-S24	
	µg/m3	% LV	µg/m3	% LV	µg/m3	% LV	µg/m3	% LV	µg/m3	% LV	µg/m3	% LV
Belsk-IGFPAN			22.4	11.17	156	1.56	110	91.29	13.9	3.97	5.1	4.08
Granica-KPN			20.4	10.17			112.1	93.03	1.6	0.46	0.9	0.72
Guty Duże			12.1	6.03			120	99.59	1.5	0.43	1.1	0.88
Legionowo-Zegrzyńska			22.2	11.07			127.8	106.06	1.8	0.51	0.8	0.64
Otwock-Brzozowa			35	17.46	439	4.39	110.8	91.95	1.5	0.43	0.8	0.64
Piastów-Pułaskiego			70.4	35.11			116.1	96.35	9.5	2.71	7.9	6.29
Płock-Reja	17.9	35.45	32.5	16.21	376	3.76	85.2	70.71	3	0.86	1.2	0.96
Płock-Gimnazjum			25.1	12.52	293	2.93	103.6	85.98	33.8	9.64	2.2	1.75
Radom-Tochtermana	26	51.49	65.6	32.72	682	6.82	85.2	70.71	3.7	1.06	2.1	1.67
Siedlce-Konarskiego	22.3	44.16	15.1	7.53	450	4.5	108.1	89.71	2	0.57	1.6	1.27
Warszawa-Komunikacyjna	29.2	57.82	83.7	41.75	1164	11.64						
Warszawa-Marszałkowska	37.9	75.05	118.7	59.2	1613	16.13						
Warszawa-Podleśna							108.3	89.88				
Warszawa-Targówek	21.8	43.17	59.4	29.63	797	7.97	107.3	89.05	1.4	0.4	1	0.8
Warszawa-Ursynów	24.2	47.92	63.7	31.77			95.6	79.34	8.9	2.54	7.3	5.82
Żyrardów-Roosevelta	23.7	46.93										

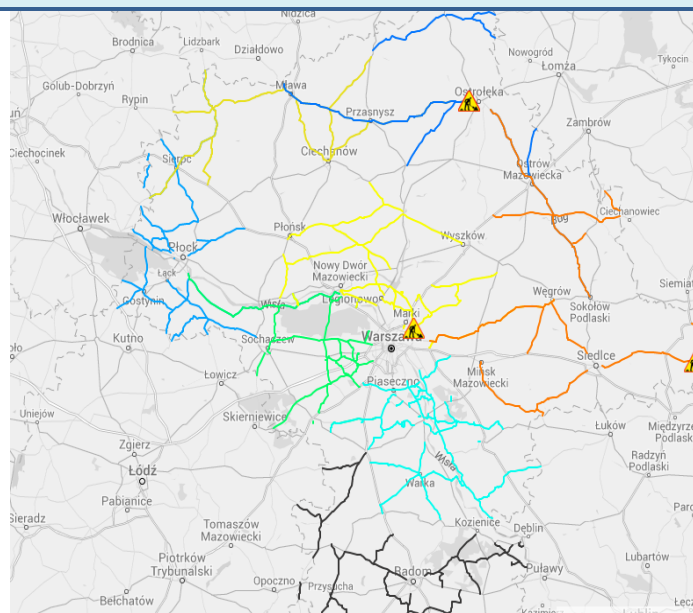
Powyższa tabela przedstawia następujące parametry dla doby wskazanej w głównym oknie (domyślnie jest to doba poprzedzająca aktualną):  
 Bardzo dobry: O<sub>3</sub> - maksymalna średnia 8-godzinna  
 Dobry: CO - maksymalna średnia 8-godzinna  
 Umiarkowanie: NO<sub>2</sub> - maksymalna średnia 1-godzinna  
 Dostateczny: SO<sub>2</sub>-S1 - maksymalna średnia 1-godzinna  
 Zły: SO<sub>2</sub>-S24 - średnia 24-godzinna  
 Bardzo zły: PM10 - średnia 24-godzinna  
 brak pomiaru

# Utrudnienia na drogach

## Drogi krajowe

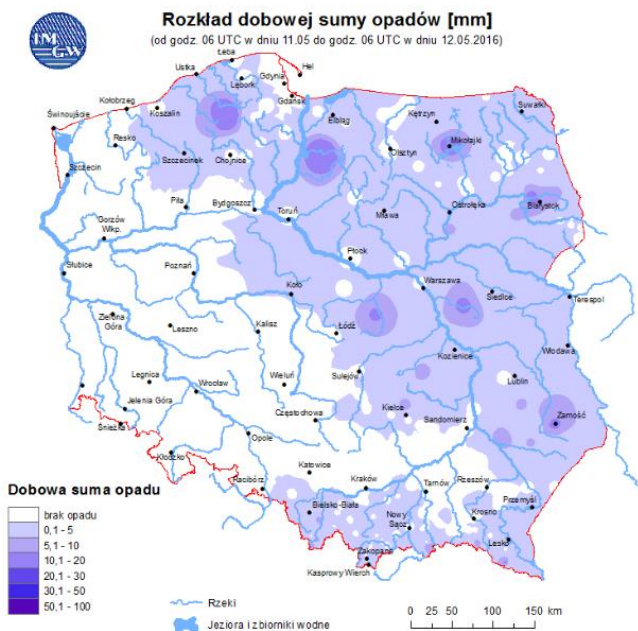


## Drogi wojewódzkie

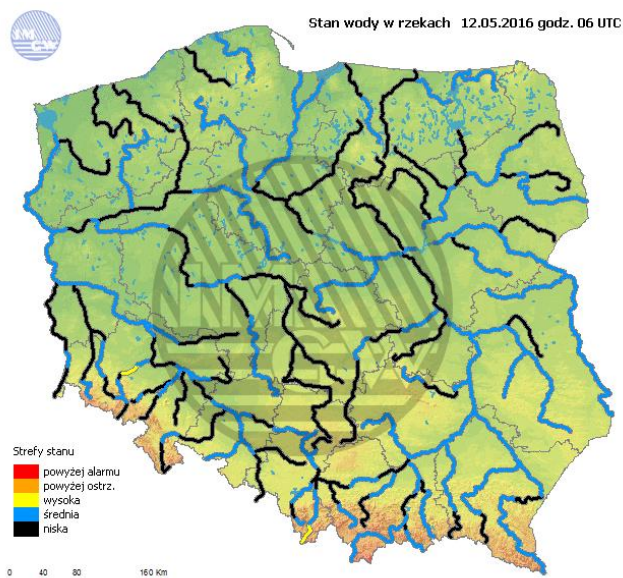


# INFORMACJE HYDROLOGICZNO - METEOROLOGICZNE

## Rozkład dobowej sumy opadów

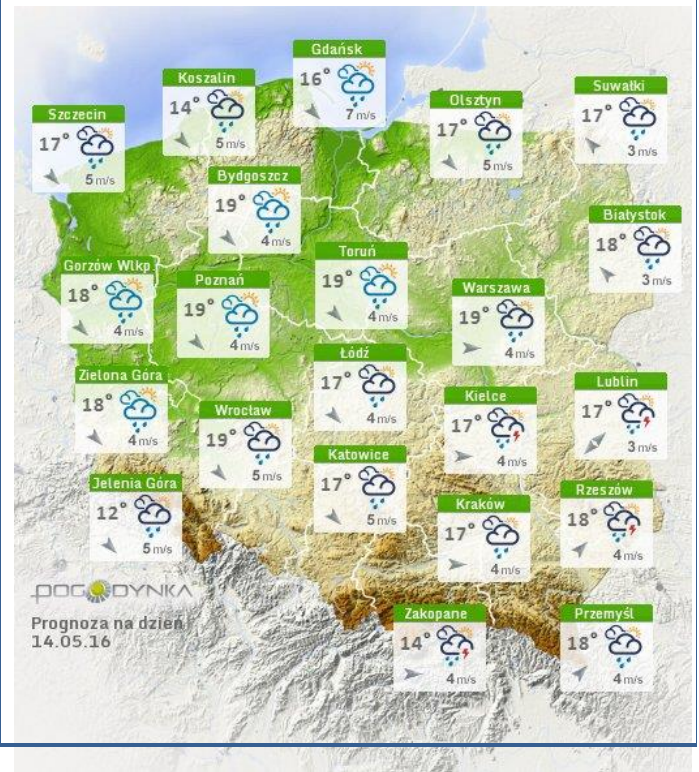
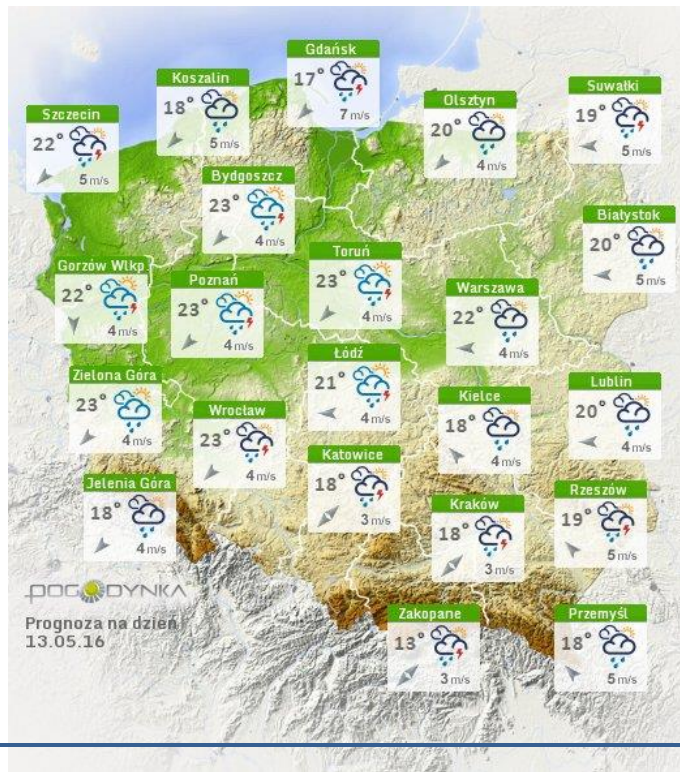


## Stan wody na głównych rzekach Polski



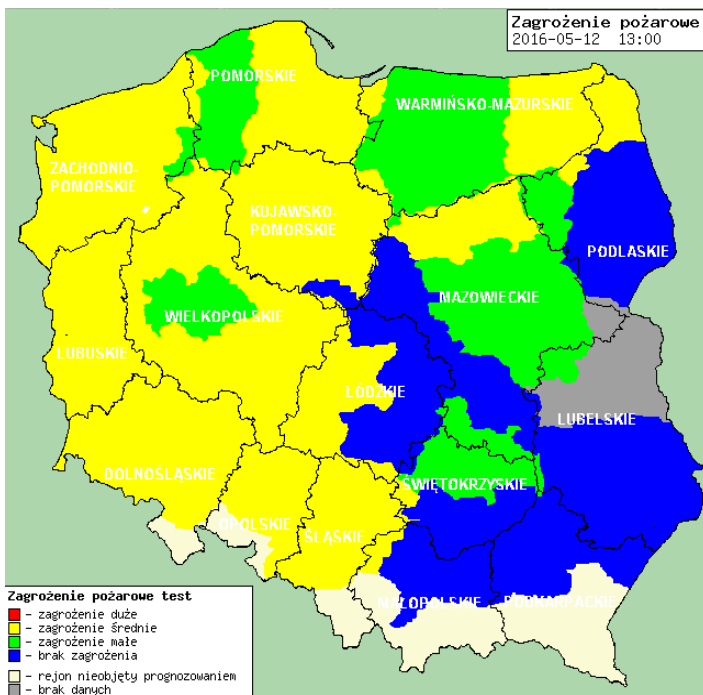
## Prognoza pogody na dziś

## Pogoda na jutro



## Zagrożenie pożarowe w lasach

## Ostrzeżenia hydro/meteo

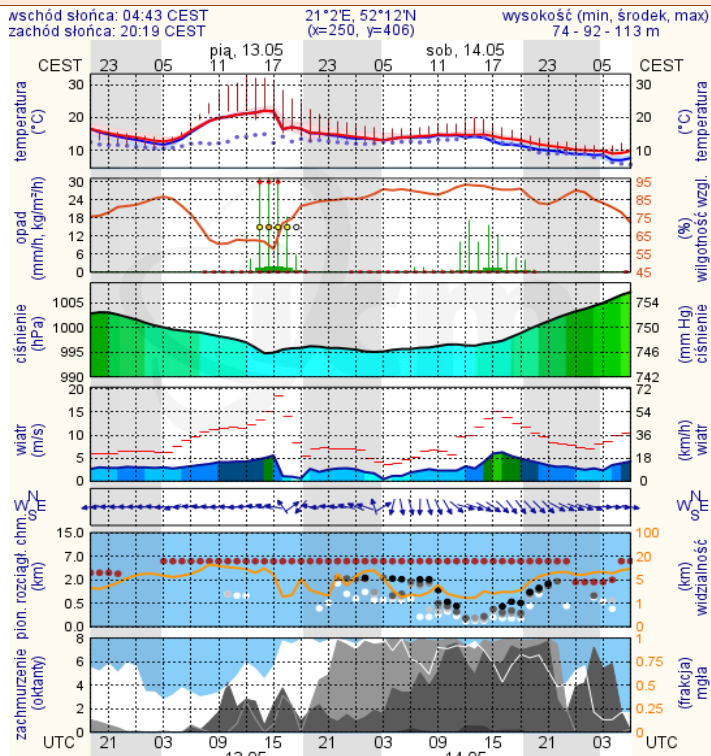


**B R A K**

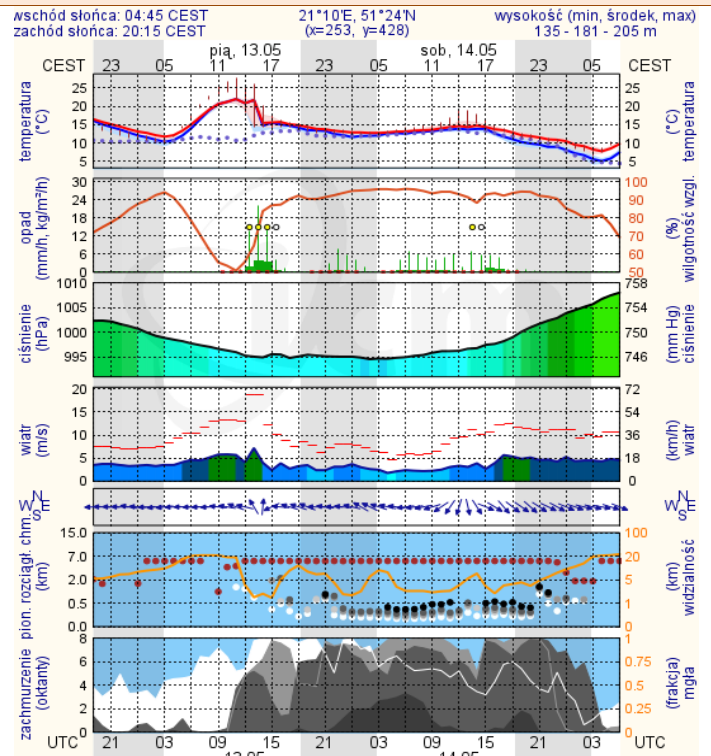
# METEOROGRAMY

## dla głównych miast województwa mazowieckiego:

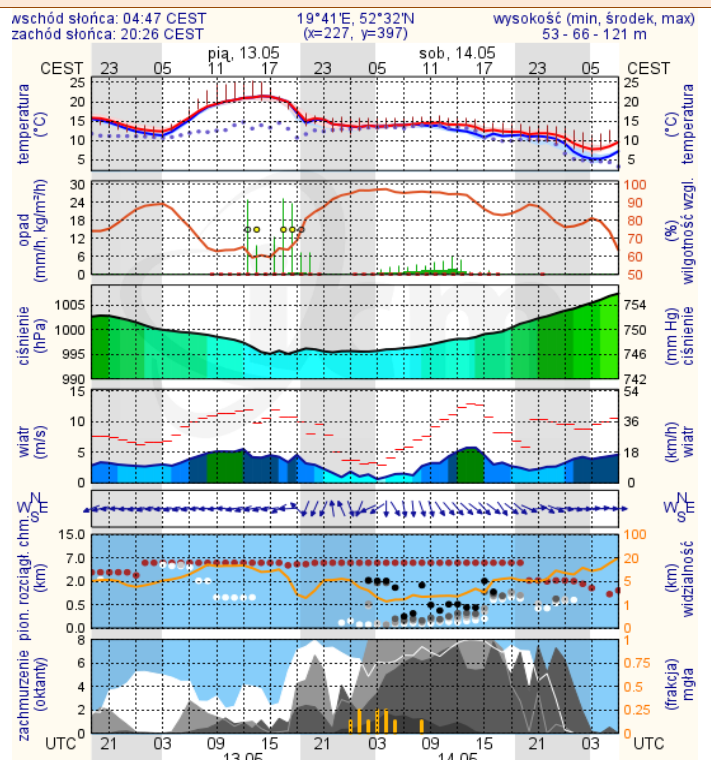
### Warszawa



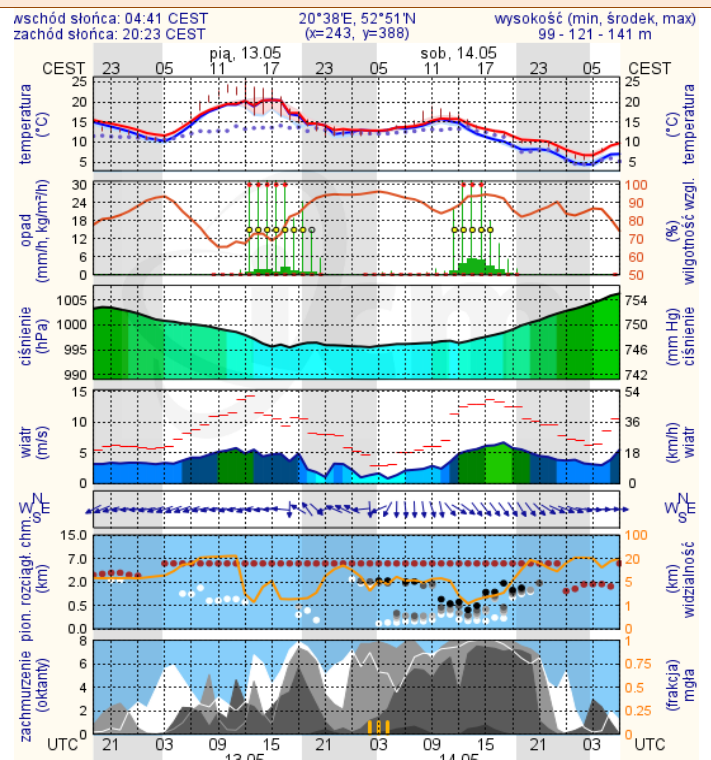
### Radom



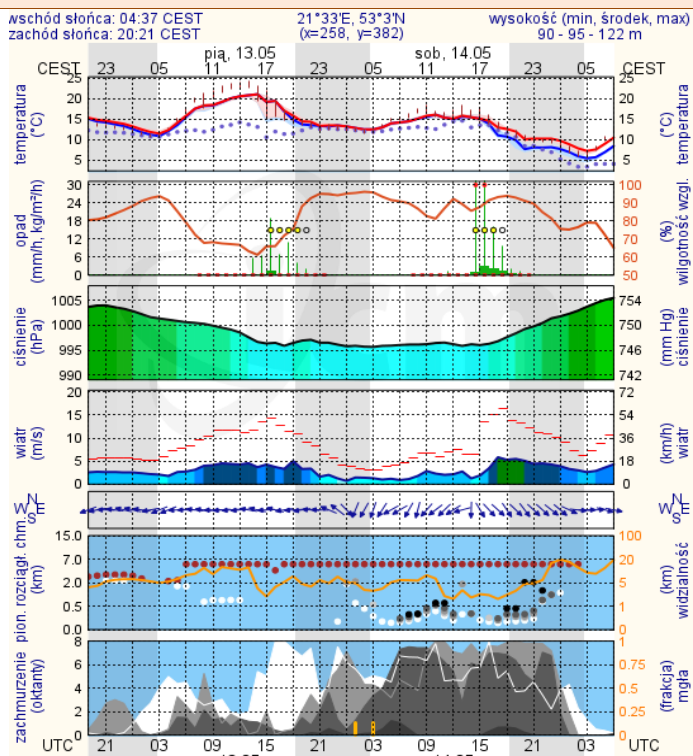
### Płock



### Ciechanów



## Ostrołęka



## Siedlce

