



## BIULETYN INFORMACYJNY NR 133/2016

za okres od 11.05.2016 r. od godz. 8.00 do 12.05.2016 r. do godz.8.00

czwartek, 12.05.2016 r.



### Najważniejsze zdarzenia z minionej doby

1. **Modlin**, port lotniczy – sprawdzenie pirotechniczne pozostawionego bagażu.

## ZESTAWIENIE DANYCH STATYSTYCZNYCH

za okres: 11.05 – 12.05.2016 r.

	<b>KOMENDA STOŁECZNA POLICJI</b>		<b>W analizowanym okresie</b>	<b>Od początku roku</b>
	1) Odnotowano wypadków	Ogółem	9	<b>787</b>
	2) Ofiary śmiertelne w wypadkach drogowych/ kolejowych/ lotniczych		0/0/0	<b>30/8/0</b>
	3) Osoby ranne w wypadkach drogowych/kolejowych/lotniczych		12/0/0	<b>876/4/0</b>
	4) Utonięcia /wychłodzenia		0/0	<b>6/7</b>
	<b>KOMENDA WOJEWÓDZKA POLICJI</b>		<b>W analizowanym okresie</b>	<b>Od początku roku</b>
	1) Odnotowano wypadków	Ogółem	6	<b>665</b>
	2) Ofiary śmiertelne w wypadkach drogowych/ kolejowych/ lotniczych		0/0/0	<b>65/3/2</b>
	3) Osoby ranne w wypadkach drogowych/kolejowych/lotniczych		7/0/0	<b>807/3/0</b>
	4) Utonięcia/wychłodzenia		0/0	<b>4/7</b>
	<b>KOMENDA WOJEWÓDZKA PAŃSTWOWEJ STRAŻY POŻARNEJ</b>		<b>W analizowanym okresie</b>	<b>Od początku roku</b>
	1) Liczba pożarów	ogółem	45	<b>50583</b>
	2) Ofiary śmiertelne w pożarach/zaczadzenia		0/0	<b>17/5</b>
	3) Osoby ranne w pożarach/zatrute CO		0/0	<b>178/16</b>
	<b>NADWIŚLAŃSKI ODDZIAŁ STRAŻY GRANICZNEJ</b>		<b>W dniu 11.05.2016</b>	<b>Od początku roku</b>
	1) Ruch graniczny: schengen/non-schengen	ogółem	32000/12543	<b>3322428/1545939</b>
	2) Złożone wnioski o nadanie statusu uchodźcy		3	<b>259</b>
	3) Cudzoziemcy, którym odmówiono wjazdu do RP/zatrzymano		1/3	<b>149/380</b>

**WYKAZ ZGROMADZEŃ PUBLICZNYCH, IMPREZ MASOWYCH I INNYCH WYDARZEŃ planowanych w dniu 12.05.2016 r.**

Godziny imprezy	Rodzaj imprezy	Miejsce/Trasa	Organizator	Liczba uczestników	Uwagi
0.00-18.00 18.00-24.00	zgromadzenie	Al. Ujazdowskie 1/3, przed KPRM	osoba prywatna	15-20	postępowanie uproszczone
9.30	inne	Ogród Krasińskich, przed Pomnika Bitwy o Monte Cassino następnie <u>przejazd ulicami</u> : al. Solidarności, Leszno, Górczewska, al. Prymasa Tysiąclecia do trasy S8 kierunek na Poznań	Stowarzyszenie Marki Pustelnik Struga	ok. 60 (motocykliści)	I Rajd Motocyklowy Warszawa - Monte Cassino
12.00-13.00	zgromadzenie	ul. Dzielna 24/26 przed Muzeum Więzienia Pawiak	Ruch Autonomii Śląska	20	przypomnienie o 90. rocznicy "Przewrotu Majowego 1926 roku" i jego konsekwencjach dla ówczesnego województwa Śląskiego
12.00-14.00	zgromadzenie	<u>zbiórka</u> : pl. Zamkowy, <u>przemarsz ulicami</u> : Krakowskie Przedmieście, Nowy Świat, pl. Trzech Krzyży, Wiejska przed gmach Sejmu RP, planowane postoje na trasie trwające ok 15 min przed Pałacem Prezydenckim, Kościołem św. Krzyża, pl. Trzech Krzyży, przed Sejmem RP	osoba prywatna	2000	intronizacja Pana Jezusa na Króla Polski i wręczenie obrazu Matki Bożej Częstochowskiej przedstawicielowi Sejmu RP
12.00-15.00	okolicznościowa	(12.00) pl. Piłsudskiego przed GNŻ, (13.30) ul. Świętojańska 8 Archikatedra Św. Jana Chrzciciela, (15.00) Ogród Krasińskich - przed pomnikiem Bitwy o Monte Cassino	Urząd ds. Kombatantów i Osób Represjonowanych	bdb	złożenie kwiatów przed pomnikami oraz msza w Archikatedrze (z okazji 81 rocznicy śmierci Marszałka Józefa Piłsudskiego oraz 72 rocznicy zdobycia Monte Cassino)
16.00-1.00	rozrywkowa	al. gen. Antoniego Chruściela 103 - teren Akademii Obrony Narodowej oraz Uniwersytetu SWPS	AON, SWPS	ok. 4000	Juwenalia pn. "Majowe Wibracje 2016"
15.00-17.00	dyplomatyczna	ul. Okólnik 2 Uniwersytet Muzyczny Fryderyka Chopina	Ambasada Republiki Białorusi	300	koncert Chóru Akademickiego Białoruskiej Państwowej Akademii Muzyki
20.00-00.15	zgromadzenie	<u>zbiórka</u> : ul. Krakowskie Przedmieście przed pomnikiem Mikołaja Kopernika (21.00) <u>przemarsz ulicami</u> : Krakowskie Przedmieście, Nowy Świat, al. Jerozolimskie, Łopuszańska, Hynka, Marynarska, Wołoska, Domaniewska, Bukowińska, al. Wilanowska, al. Sikorskiego, Sobieskiego, Belwederska, Gagarina, Czerniakowska, Solec, Wioślarska, Ludna, Książęca, Nowy Świat, Krakowskie Przedmieście pod pomnik Mikołaja Kopernika	Warszawskie Stowarzyszenie Rolkarskie POLSKATER	3000-5000	popularyzacja wrotkarstwa jako środka transportu w mieście zwrócenie uwagi na potrzeby rolkarzy

# ZAGROŻENIA ŚRODOWISKA

Wyniki pomiarów zanieczyszczeń powietrza za minioną dobę [w  $\mu\text{g}/\text{m}^3$ ] na automatycznych stacjach WIOŚ w Warszawie

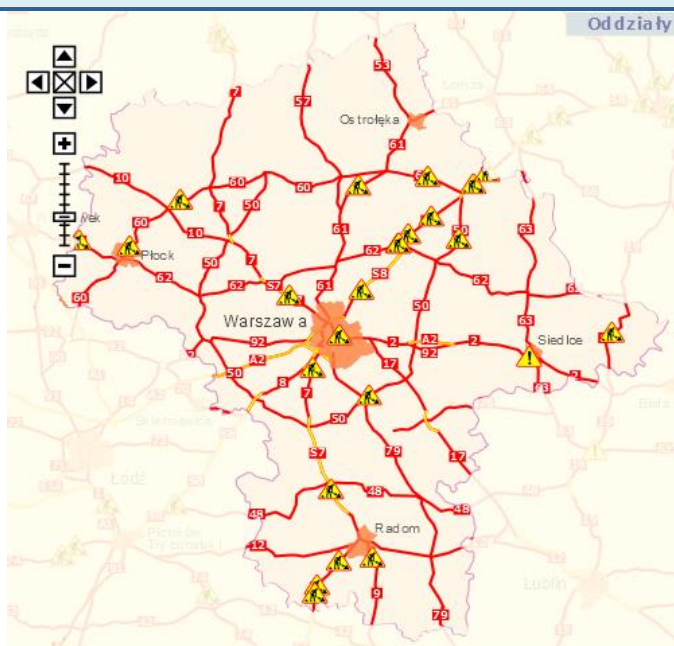
DATA: 11-05-2016 < >

Stacja	PM10		NO2		CO		O3		SO2-S1		SO2-S24	
	$\mu\text{g}/\text{m}^3$	% LV	$\mu\text{g}/\text{m}^3$	% LV	$\mu\text{g}/\text{m}^3$	% LV	$\mu\text{g}/\text{m}^3$	% LV	$\mu\text{g}/\text{m}^3$	% LV	$\mu\text{g}/\text{m}^3$	% LV
Belsk-IGFPAN			24.3	12.12	231	2.31	108	89.63	8.4	2.4	3.7	2.95
Granica-KPN			19.1	9.53			105	87.14	5.5	1.57	1.5	1.2
Guty Duże			11.7	5.84			112.4	93.28	1.6	0.46	1	0.8
Legionowo-Ze grzyńska			21.9	10.92			108.3	89.88	3.3	0.94	1	0.8
Otwock-Brzozowa			38.8	19.35	597	5.97	109.6	90.95	1.6	0.46	1	0.8
Piastów-w Pułaskiego			91.8	45.79			108.2	89.79	18	5.14	8	6.37
Płock-Reja	24.3	48.12	66.8	33.32	561	5.61	91.8	76.18	4	1.14	2	1.59
Płock-Gimnazjum			61.2	30.52	343	3.43	107.6	89.29	9.2	2.62	5.5	4.38
Radom-To chtemana	30.5	60.4	77.1	38.45	641	6.41	77.8	64.56	14.8	4.22	4.1	3.27
Siedlce-Konarskiego	19.7	39.01	30.6	15.26	446	4.46	110.5	91.7	2.1	0.6	1.8	1.43
Warszawa-Komunikacyjna	38.8	76.83	151.5	75.56	1364	13.64						
Warszawa-Marszałkowska	40.4	80	117.3	58.5	1598	15.98						
Warszawa-Podłęsa							78.8	65.39				
Warszawa-Targówek	31.4	62.18	94.9	47.33	796	7.96	73.8	61.24	6.2	1.77	1.9	1.51
Warszawa-Ursynów	26.3	52.08	89.1	44.44			83.1	68.96	9.7	2.77	7.6	6.06
Żyrdów-w Roosevelta	30.4	60.2										

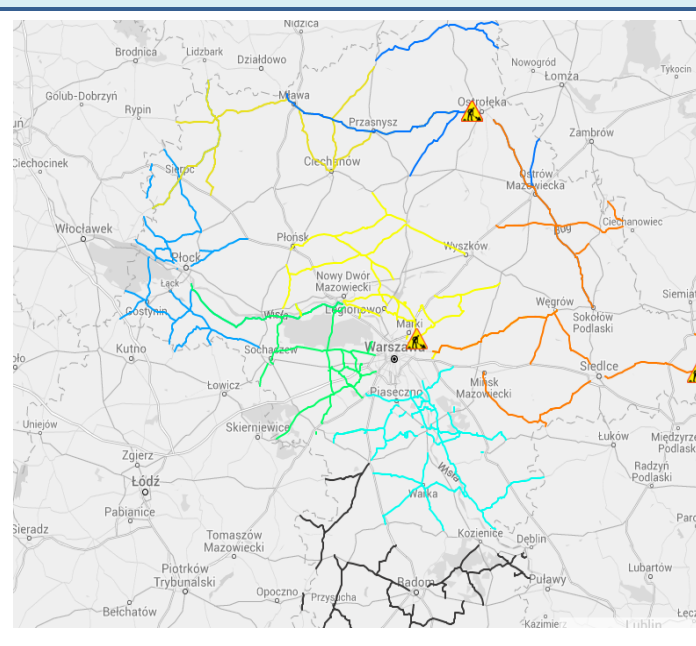
Barczo dobry Powyższa tabela przedstawia następujące parametry dla doby wskazanej w górnym oknie (domyślnie jest to doba poprzedzająca aktualną):  
Dobry O<sub>3</sub> - maksymalna średnia 8-godzinna  
Umiarkowanie CO - maksymalna średnia 8-godzinna  
Dostateczny NO<sub>2</sub> - maksymalna średnia 1-godzinna  
Zły SO<sub>2</sub>-S1 - maksymalna średnia 1-godzinna  
Barczo zły SO<sub>2</sub>-S24 - średnia 24-godzinna  
brak pomiaru PM10 - średnia 24-godzinna

## Utrudnienia na drogach

### Drogi krajowe

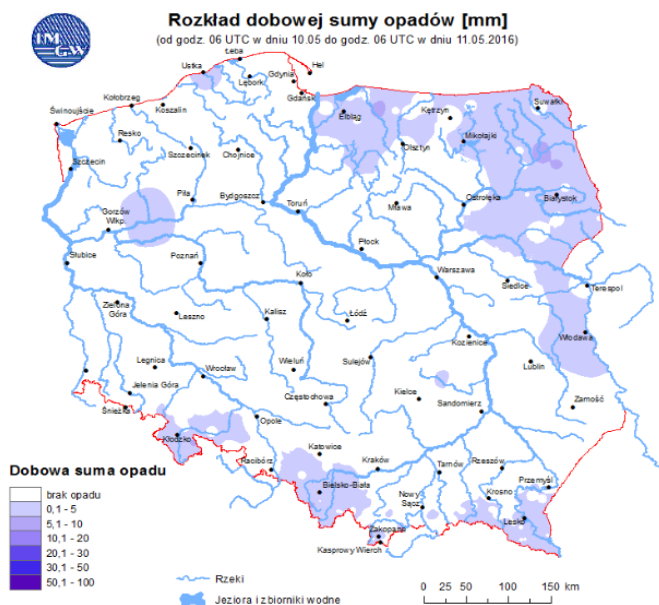


### Drogi wojewódzkie

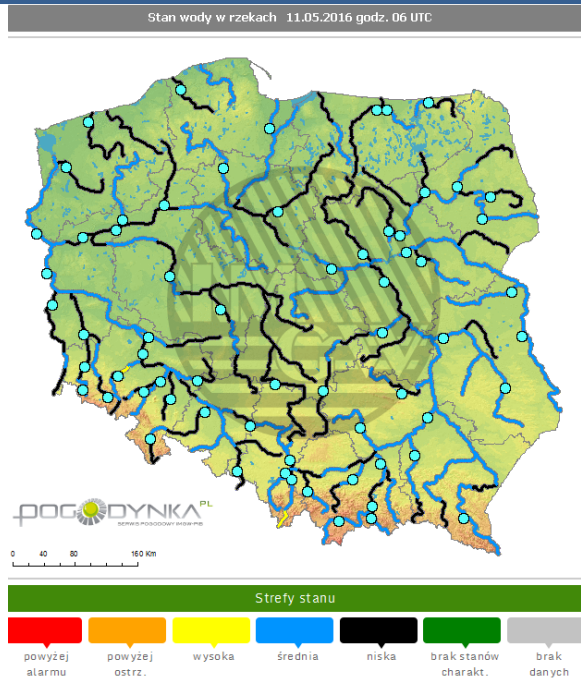


# INFORMACJE HYDROLOGICZNO - METEOROLOGICZNE

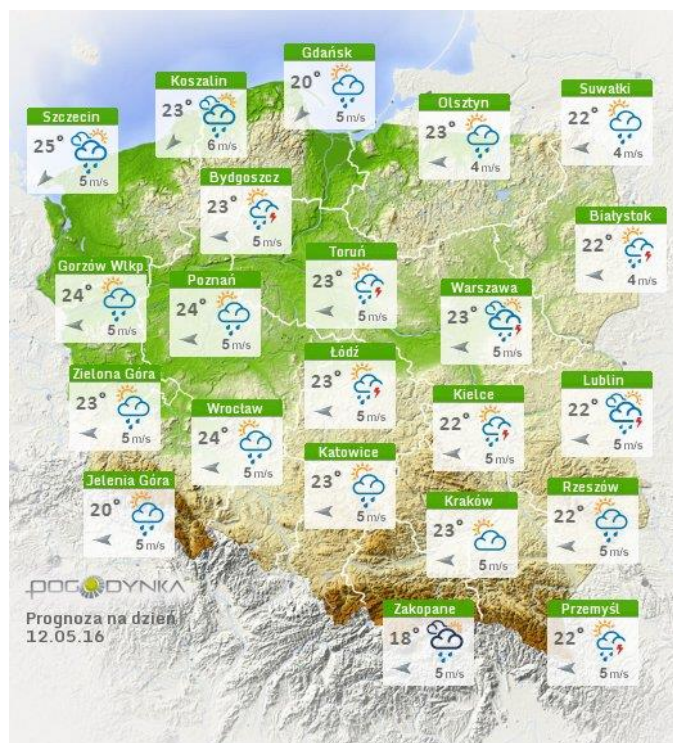
## Rozkład dobowej sumy opadów



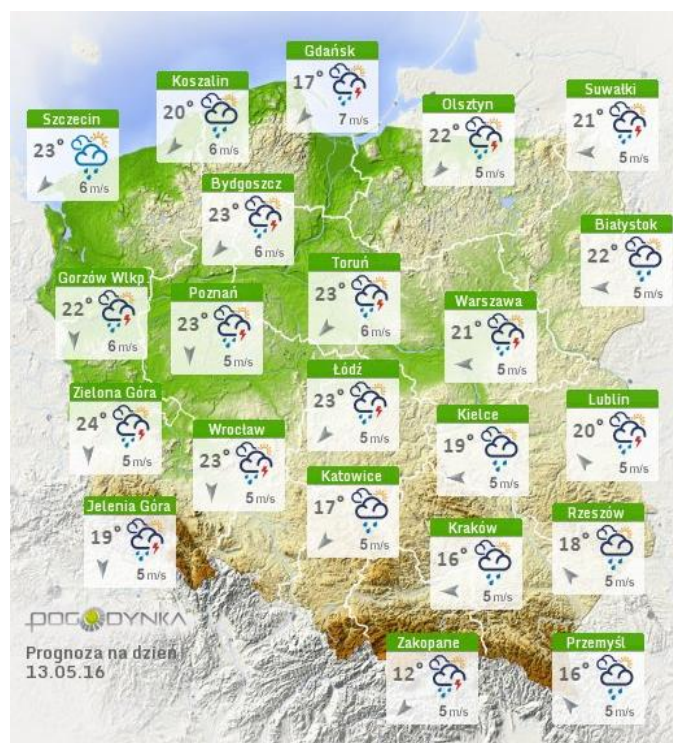
## Stan wody na głównych rzekach Polski



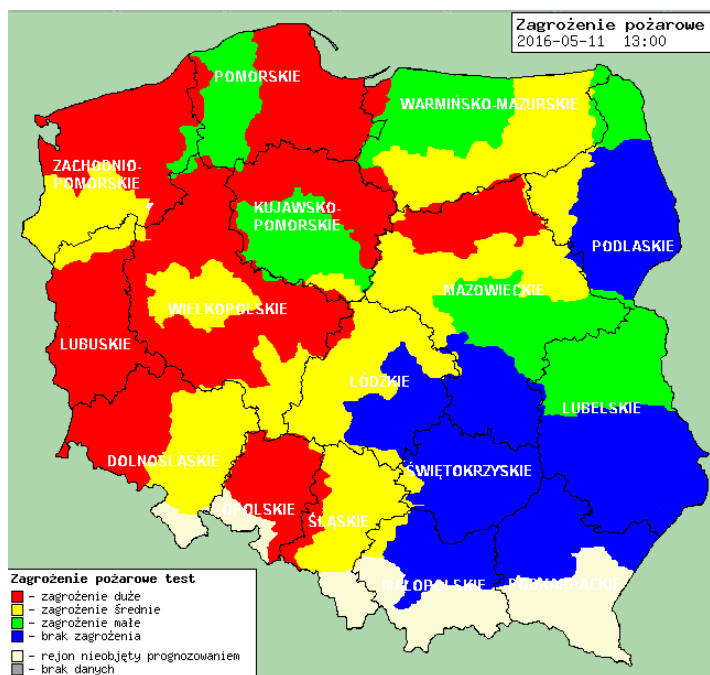
## Prognoza pogody na dziś



## Pogoda na jutro



## Zagrożenie pożarowe w lasach



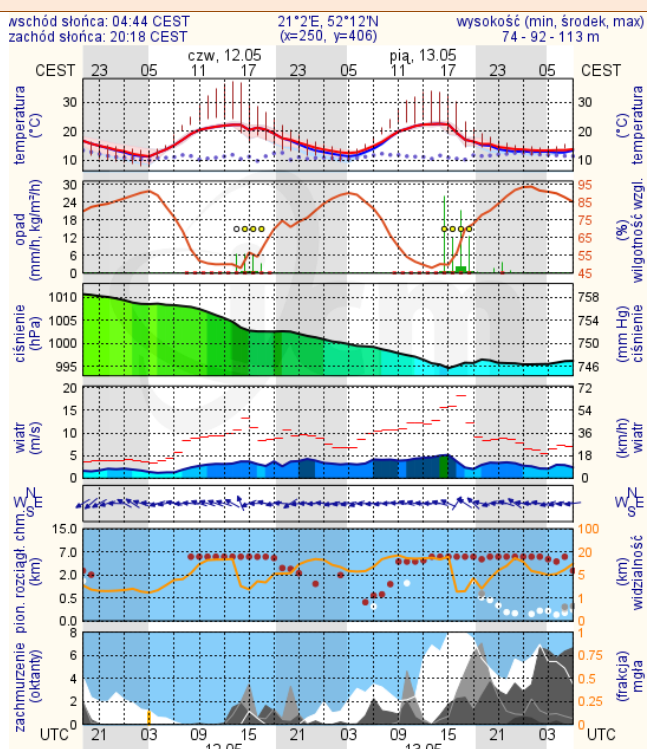
## Ostrzeżenia hydro/meteo

**B R A K**

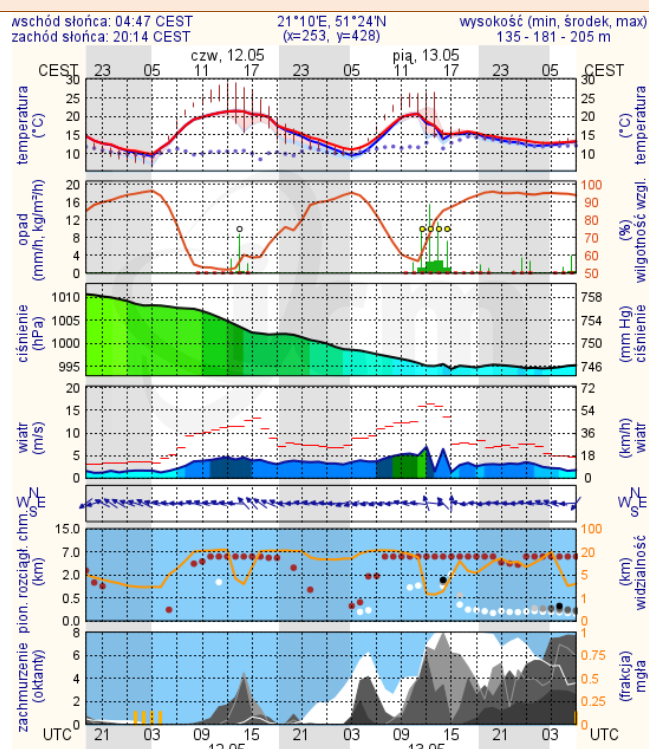
## METEOROGRAMY

dla głównych miast województwa mazowieckiego:

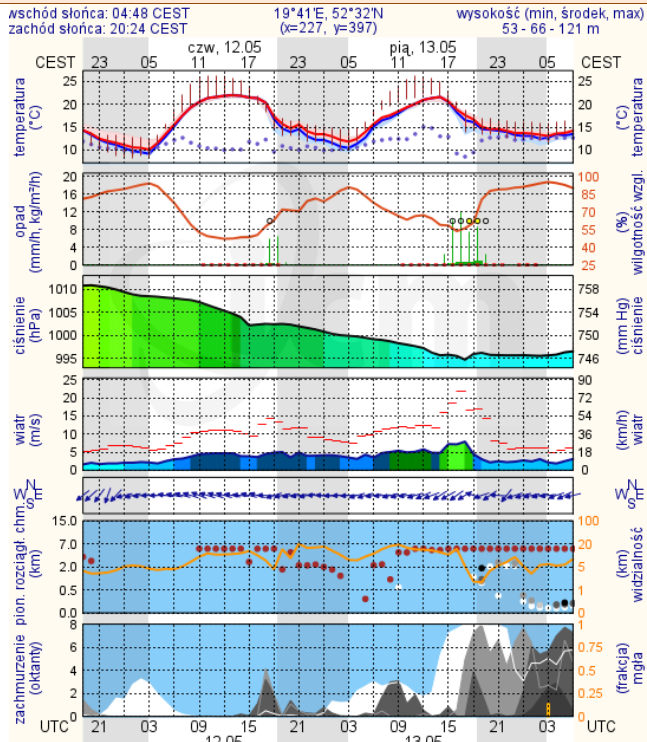
### Warszawa



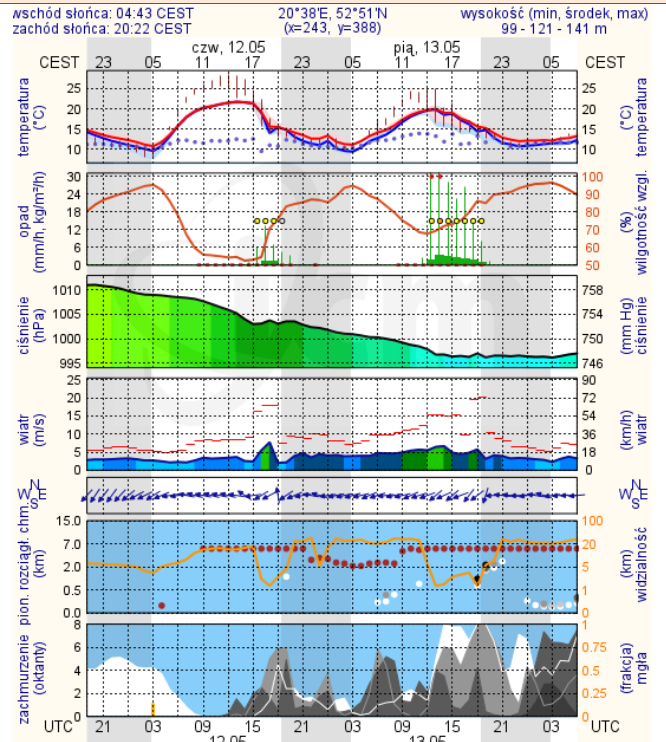
### Radom



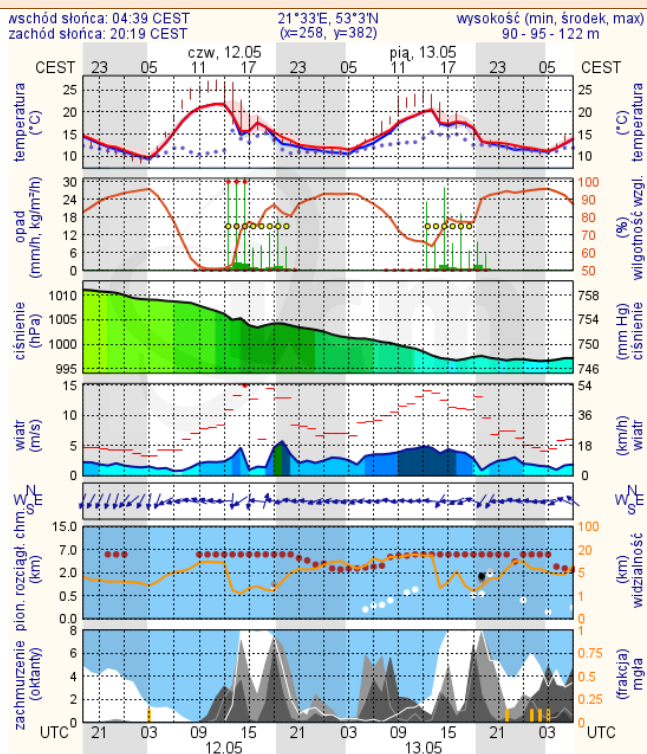
## Płock



## Ciechanów



## Ostrołęka



## Siedlce

