

BIULETYN INFORMACYJNY NR 132/2016

za okres od 10.05.2016 r. od godz. 8.00 do 11.05.2016 r. do godz.8.00

środa, 11.05.2016 r.

Najważniejsze zdarzenia z minionej doby



1. MUW i UM Warszawa oraz delegatura MUW i UM Radom – informacja o podłożeniu ładunków chemicznych i wybuchowych.
2. PLL LOT Warszawa i Modlin – informacja o podłożeniu ładunku wybuchowego.
3. Czerwin pow. ostrołęcki – pożar w kuchni 1 ofiara zezadzenia.
4. Polska – informacja o podłożonych ładunki wybuchowe we wszystkich sądach.
5. Budziszewo (powiat ostrowski) – wypadek drogowy, jedna ofiara śmiertelna.
6. Brzuza (powiat węgrowski) – wypadek drogowy, jedna ofiara śmiertelna.

ZESTAWIENIE DANYCH STATYSTYCZNYCH za okres: 10.05 – 11.05.2016 r.

	KOMENDA STOŁECZNA POLICJI		W analizowanym okresie	Od początku roku
	1) Odnotowano wypadków	Ogółem	10	778
	2) Ofiary śmiertelne w wypadkach drogowych/ kolejowych/ lotniczych		0/0/0	30/8/0
	3) Osoby ranne w wypadkach drogowych/kolejowych/lotniczych		10/0/0	864/4/0
	4) Utonięcia /wychłodzenia		0/0	6/7
	KOMENDA WOJEWÓDZKA POLICJI		W analizowanym okresie	Od początku roku
	1) Odnotowano wypadków	Ogółem	7	659
	2) Ofiary śmiertelne w wypadkach drogowych/ kolejowych/ lotniczych		2/0/0	65/3/2
	3) Osoby ranne w wypadkach drogowych/kolejowych/lotniczych		4/0/0	800/3/0
	4) Utonięcia/wychłodzenia		0/0	4/7
	KOMENDA WOJEWÓDZKA PAŃSTWOWEJ STRAŻY POŻARNEJ		W analizowanym okresie	Od początku roku
	1) Liczba pożarów	ogółem	56	50538
	2) Ofiary śmiertelne w pożarach/zaczadzenia		1/0	17/5
	3) Osoby ranne w pożarach/zatrute CO		0/0	178/16
	NADWIŚLAŃSKI ODDZIAŁ STRAŻY GRANICZNEJ		W dniu 10.05.2016	Od początku roku
	1) Ruch graniczny: schengen/non-schengen	ogółem	32582/11742	3290428/1533396
	2) Złożone wnioski o nadanie statusu uchodźcy		5	256
	3) Cudzoziemcy, którym odmówiono wjazdu do RP/zatrzymano		0/11	148/377

WYKAZ ZGROMADZEŃ PUBLICZNYCH, IMPREZ MASOWYCH I INNYCH WYDARZEŃ planowanych w dniu 11.05.2016 r.

Godziny imprezy	Rodzaj imprezy	Miejsce/Trasa	Organizator	Liczba uczestników	Uwagi
całodobowo	zgromadzenie	Al. Ujazdowskie 1/3, przed KPRM	osoba prywatna	15-20	postępowanie uproszczone / bdb
10.00-16.00	zgromadzenie	pl. Trzech Krzyży 3/5, przed Ministerstwem Energii	osoba prywatna	200	postępowanie uproszczone, uczestnicy planują złożyć petycję do ministra Piotra Naimskiego

ZAGROŻENIA ŚRODOWISKA
Wyniki pomiarów zanieczyszczeń powietrza za minioną dobę [w $\mu\text{g}/\text{m}^3$] na automatycznych stacjach WIOŚ w Warszawie

DATA 10-05-2016 < > Kalendarz Prezentuj dane

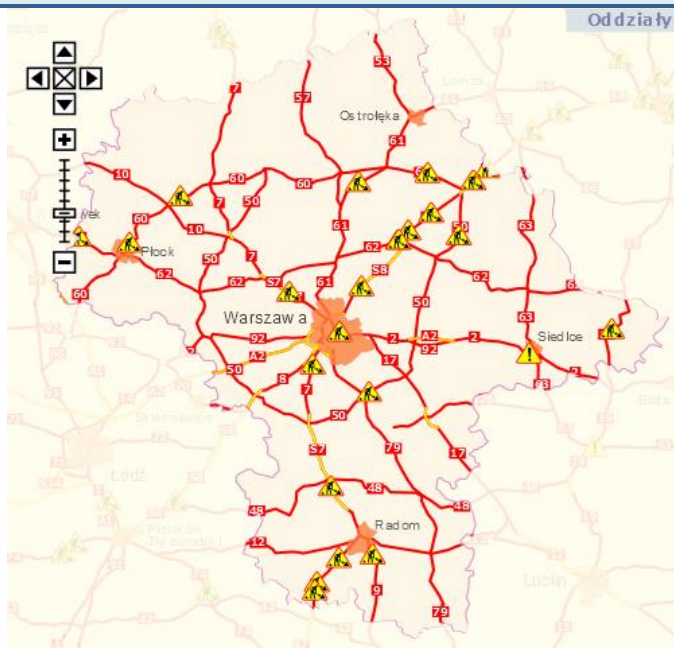
Stacja	PM10		NO2		CO		O3		SO2-S1		SO2-S24	
	$\mu\text{g}/\text{m}^3$	% LV	$\mu\text{g}/\text{m}^3$	% LV	$\mu\text{g}/\text{m}^3$	% LV	$\mu\text{g}/\text{m}^3$	% LV	$\mu\text{g}/\text{m}^3$	% LV	$\mu\text{g}/\text{m}^3$	% LV
Belsk-IGFRAN			17,9	8,93	179	1,79	112,5	93,36	13,6	3,88	4,1	3,27
Granica-KPN			18,2	9,06			113,1	93,86	4,6	1,37	1,8	1,43
Guty Duże			9,1	4,54			111,5	92,53	4,7	1,34	1,2	0,96
Legionowo-Zegrzyńska			18,7	9,39			126,1	104,65	0,7	0,2	0,5	0,4
Otwock-Brzozowa			70,4	35,11	508	5,08	113,5	94,19	4,9	1,4	1,7	1,35
Piastów-Pulaskiego			100,6	50,17			128,1	106,31	13,6	3,88	6,6	5,26
Płock-Reja	21	41,58	87,6	43,69	491	4,91	95,7	79,42	8,7	2,48	3	2,39
Płock-Gimnazjum			55	27,43	274	2,74	106,5	88,38	11,8	3,37	4,4	3,51
Radom-Tochtermana	22,7	44,95	39	19,45	486	4,86	84,5	70,12	6,9	1,97	2,8	2,23
Siedlce-Konarskiego	21,4	42,38	38,8	19,35	562	5,62	110	91,29	3,9	1,11	2,2	1,75
Warszawa-Komunikacyjna	30,4	60,2	146,9	73,27	1211	12,11						
Warszawa-Marszałkowska	38,7	76,63	113,3	56,51	1581	15,81						
Warszawa-Podleśna							112,2	93,11				
Warszawa-Targówek	26,3	52,08	87,7	43,74	772	7,72	108,1	89,71	9,3	2,65	2,2	1,75
Warszawa-Ursynów	23,4	46,34	81,8	40,8			97,3	80,75	15,1	4,31	7,9	6,29
Żyrardów-Roosevelta	30,2	59,8										

Bardzo dobry
 Dobry
 Umiarkowanie
 Dostateczny
 Zły
 Bardzo zły
 brak pomiaru

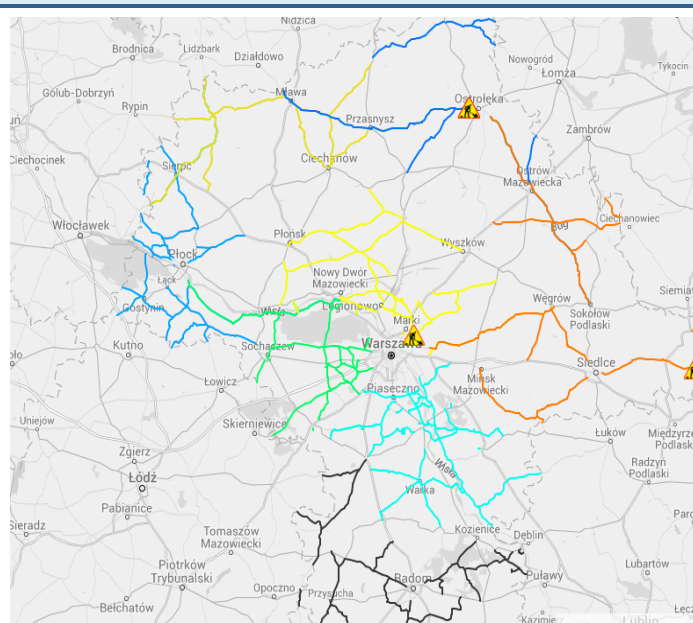
Powyższa tabela przedstawia następujące parametry dla doby wskazanej w głównym oknie (domyślnie jest to doba poprzedzająca aktualną):
 O₃ - maksymalna średnia 8-godzinna
 CO - maksymalna średnia 8-godzinna
 NO₂ - maksymalna średnia 1-godzinna
 SO₂-S1 - maksymalna średnia 1-godzinna
 SO₂-S24 - średnia 24-godzinna
 PM10 - średnia 24-godzinna

Utrudnienia na drogach

Drogi krajowe



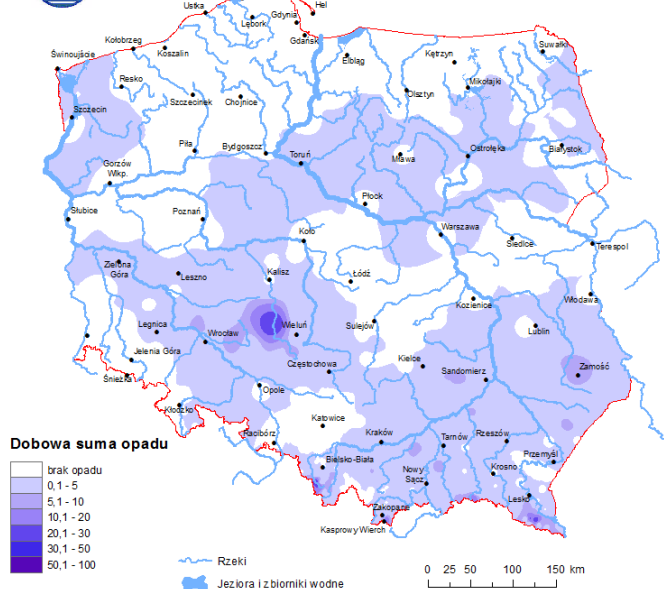
Drogi wojewódzkie



INFORMACJE HYDROLOGICZNO - METEOROLOGICZNE

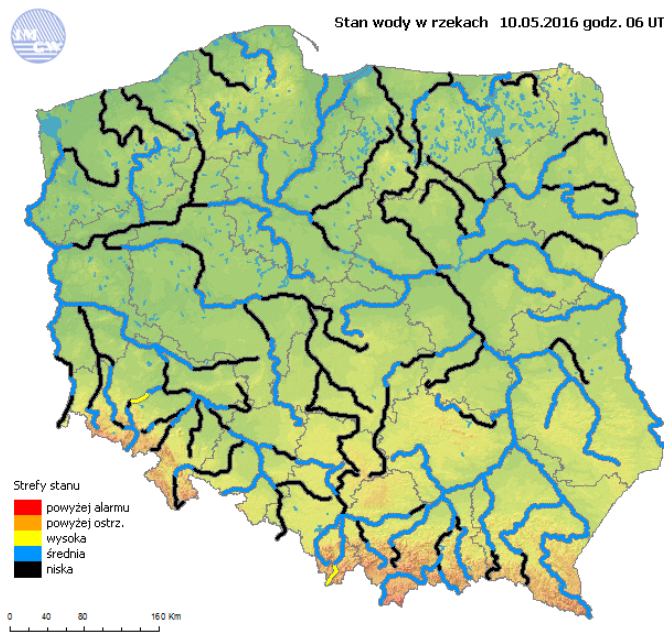
Rozkład dobowej sumy opadów

Rozkład dobowej sumy opadów [mm]
(od godz. 06 UTC w dniu 09.05 do godz. 06 UTC w dniu 10.05.2016)



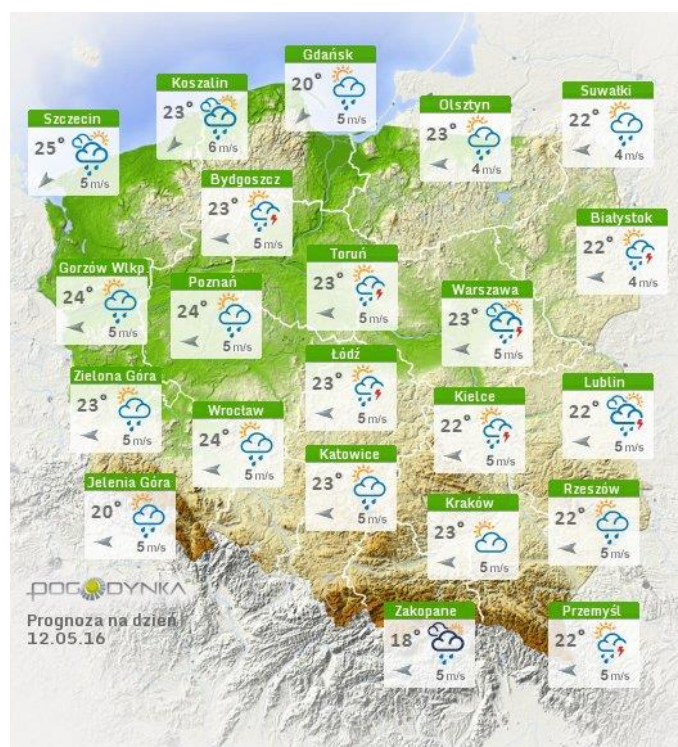
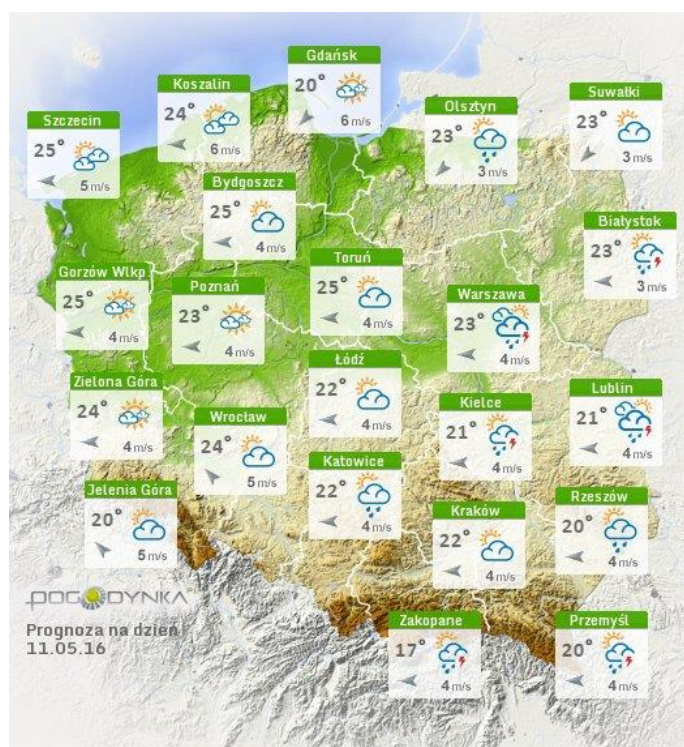
Stan wody na głównych rzekach Polski

Stan wody w rzekach 10.05.2016 godz. 06 UTC



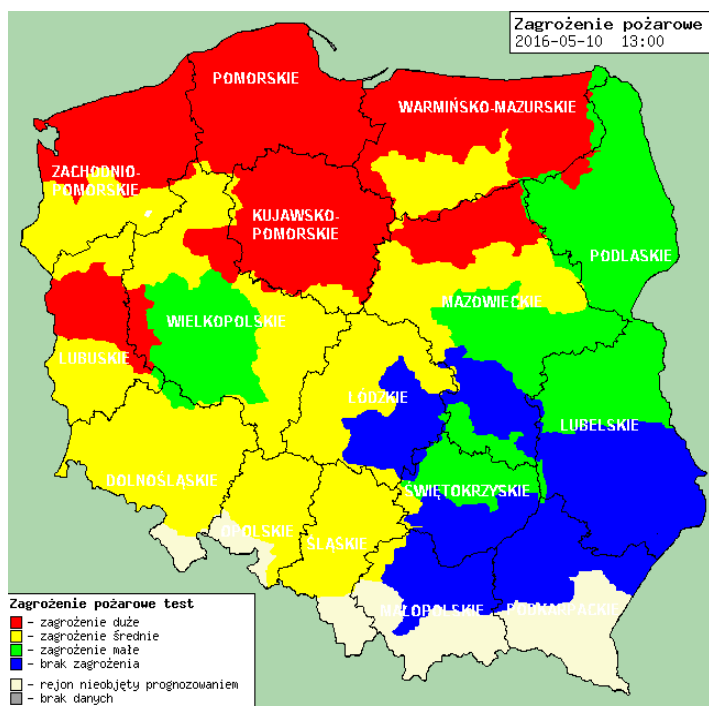
Prognoza pogody na dziś

Pogoda na jutro



Zagrożenie pożarowe w lasach

Ostrzeżenia hydro/meteo



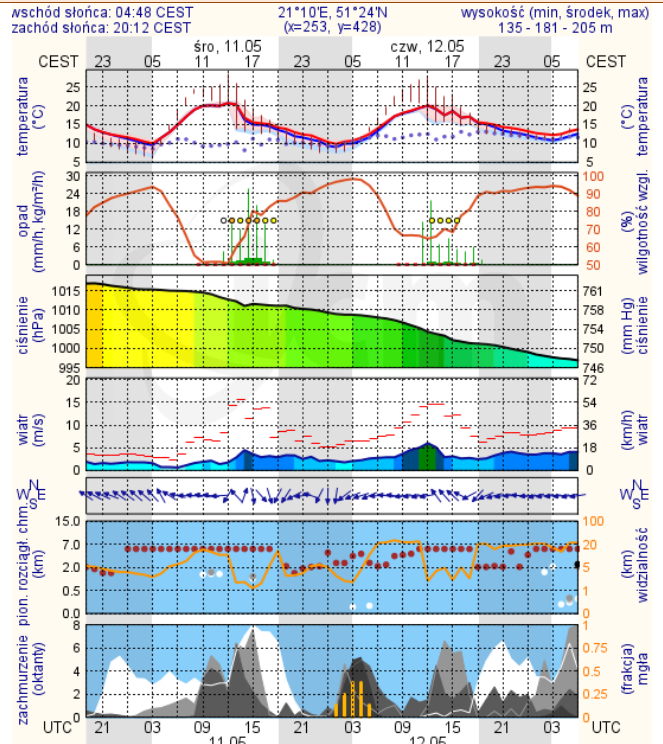
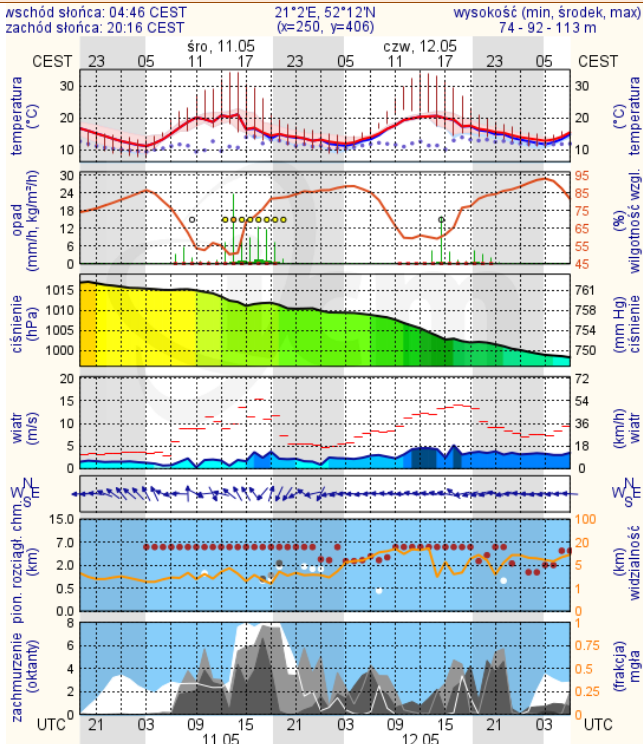
B R A K

METEOROGRAMY

dla głównych miast województwa mazowieckiego:

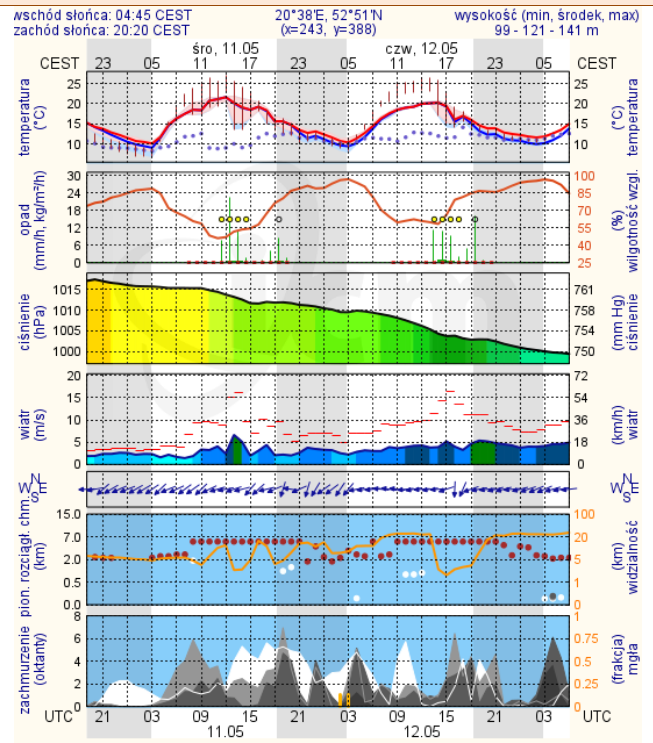
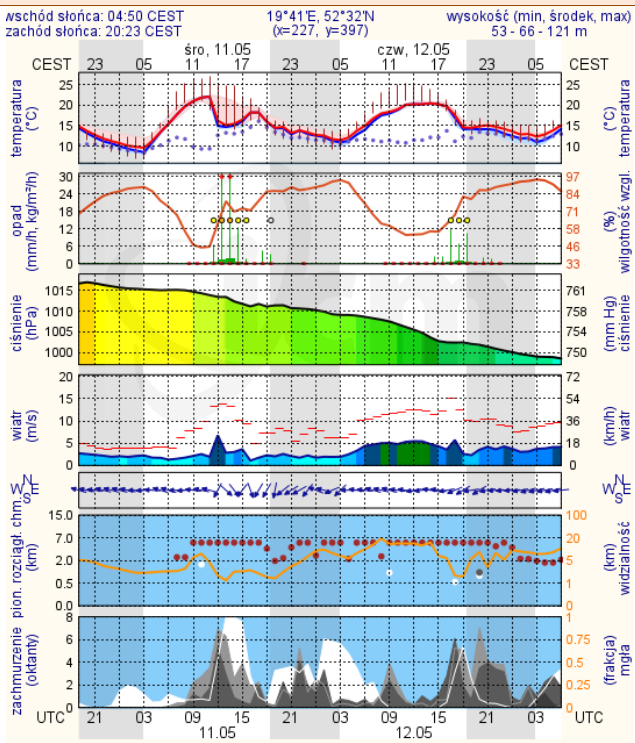
Warszawa

Radom



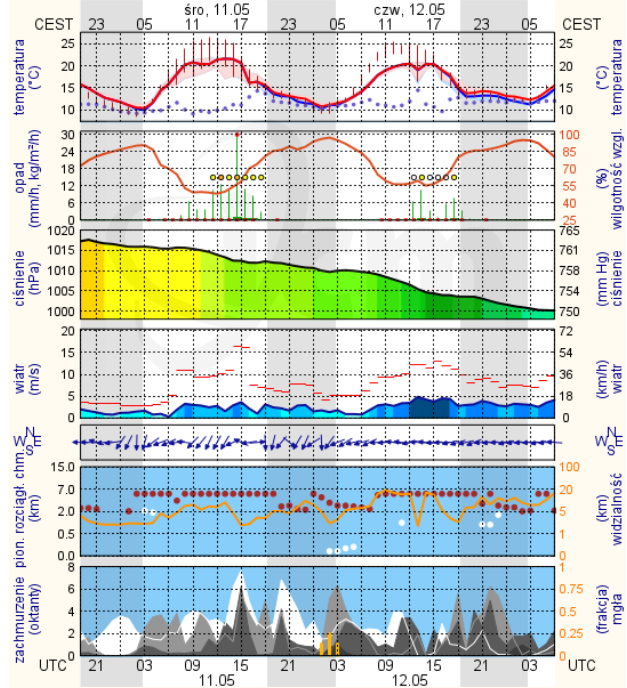
Płock

Ciechanów



Ostrołęka

wschód słońca: 04:40 CEST 21°33'E, 53°3'N wysokość (min, środek, max)
zachód słońca: 20:17 CEST (x=258, y=382) 90 - 95 - 122 m

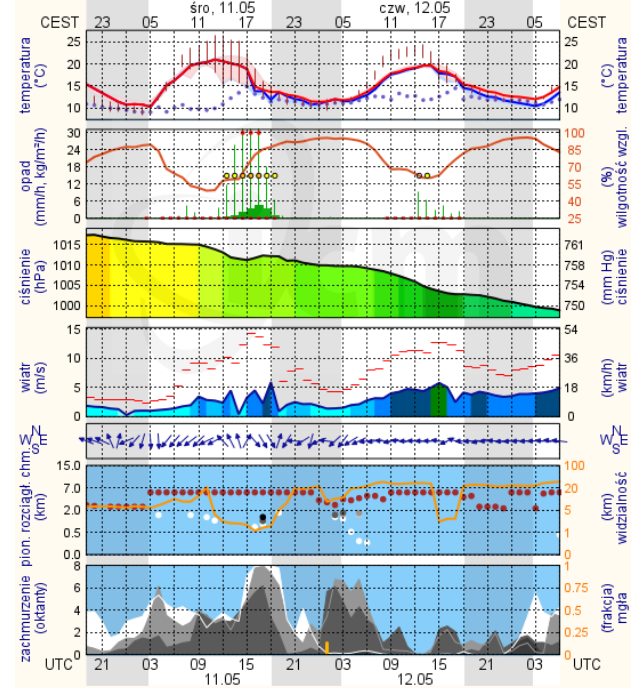


meteo-um@icm.edu.pl

© 2007-2016 ICM, Uniwersytet Warszawski

Siedlce

wschód słońca: 04:41 CEST 22°16'E, 52°10'N wysokość (min, środek, max)
zachód słońca: 20:11 CEST (x=271, y=406) 149 - 164 - 183 m



meteo-um@icm.edu.pl

© 2007-2016 ICM, Uniwersytet Warszawski