

BIULETYN INFORMACYJNY NR 130/2016

za okres od 08.05.2016 r. od godz. 8.00 do 09.05.2016 r. do godz.8.00

poniedziałek, 09.05.2016 r.



Najważniejsze zdarzenia z minionej doby

1. **Ostrołęka** – wypadek motocyklisty, jedna ofiara śmiertelna.

ZESTAWIENIE DANYCH STATYSTYCZNYCH za okres: 08.05 – 09.05.2016 r.

	KOMENDA STOŁECZNA POLICJI		W analizowanym okresie	Od początku roku
	1) Odnotowano wypadków	Ogółem	7	757
	2) Ofiary śmiertelne w wypadkach drogowych/ kolejowych/ lotniczych		0/0/0	30/8/0
	3) Osoby ranne w wypadkach drogowych/kolejowych/lotniczych		7/0/0	843/4/0
	4) Utonięcia /wychłodzenia		0/0	6/7
	KOMENDA WOJEWÓDZKA POLICJI		W analizowanym okresie	Od początku roku
	1) Odnotowano wypadków	Ogółem	6	648
	2) Ofiary śmiertelne w wypadkach drogowych/ kolejowych/ lotniczych		1/0/0	63/3/2
	3) Osoby ranne w wypadkach drogowych/kolejowych/lotniczych		7/0/0	788/3/0
	4) Utonięcia/wychłodzenia		0/0	4/7
	KOMENDA WOJEWÓDZKA PAŃSTWOWEJ STRAŻY POŻARNEJ		W analizowanym okresie	Od początku roku
	1) Liczba pożarów	ogółem	61	50431
	2) Ofiary śmiertelne w pożarach/zaczadzenia		0/0	16/5
	3) Osoby ranne w pożarach/zatrute CO		0/0	178/16
	NADWIŚLAŃSKI ODDZIAŁ STRAŻY GRANICZNEJ		W dniu 08.05.2016	Od początku roku
	1) Ruch graniczny: schengen/non-schengen	ogółem	33827/13974	3220821/1507319
	2) Złożone wnioski o nadanie statusu uchodźcy		0	246
	3) Cudzoziemcy, którym odmówiono wjazdu do RP/zatrzymano		0/1	148/363

WYKAZ ZGROMADZEŃ PUBLICZNYCH, IMPREZ MASOWYCH I INNYCH WYDARZEŃ planowanych w dniu 09.05.2016 r.

Godziny imprezy	Rodzaj imprezy	Miejsce/Trasa	Organizator	Liczba uczestników	Uwagi
0.00-18.00 18.00-24.00	zgromadzenie	Al. Ujazdowskie 1/3, przed KPRM	osoba prywatna	15-20	postępowanie uproszczone
0.00-18.00	zgromadzenie	Al. Ujazdowskie 1/3, przed KPRM	osoba prywatna	5-15	postępowanie uproszczone
0.00-17.20	pobyt vip	(0.00-9.35) al. Jerozolimskie 45, Hotel Polonia Palace, (10.00-11.15) ul. Wawelska 56, wjazd od ul. Mikołaja reja KSAP wykład, (11.30-12.10) ul. Nowogrodzka 84/86, siedziba PiS, (12.30-13.45) ul. Wiejska 4/6/8, Sejm RP, (14.00-15.40) al. Szucha 23, Ministerstwo Spraw Zagranicznych, (16.40-17.20) MDL Warszawa Okęcie	BOR	-	Pobyt Ministra Spraw Zagranicznych Republiki Chorwacji Pana Miro Kovaca
10.00	dyplomatyczna	ul. Żwirki i Wigury, Cmentarz Mauzoleum Żołnierzy Radzieckich	Ambasada Federacji Rosyjskiej	bdb	uroczystość złożenia wieńców z okazji 71 Rocznicy Zwycięstwa w Wielkiej Wojnie ojczyźnianej w latach 1941-1945
11.30-14.30	inna	ul. Jasna 14/16a, Biuro Parlamentu Europejskiego	Parlament Europejski i Przedstawicielstwo Komisji Europejskiej	bdb	Dzień Otwarty w Biurze Parlamentu Europejskiego (w ramach Dnia Europy)
13.00-15.00	dyplomatyczna	ul. Belwederska 49, Ambasada Federacji Rosyjskiej	Ambasada Federacji Rosyjskiej	ok.600	przyjęcie dyplomatyczne

ZAGROŻENIA ŚRODOWISKA
Wyniki pomiarów zanieczyszczeń powietrza za minioną dobę [w µg/m³] na automatycznych stacjach WIOŚ w Warszawie

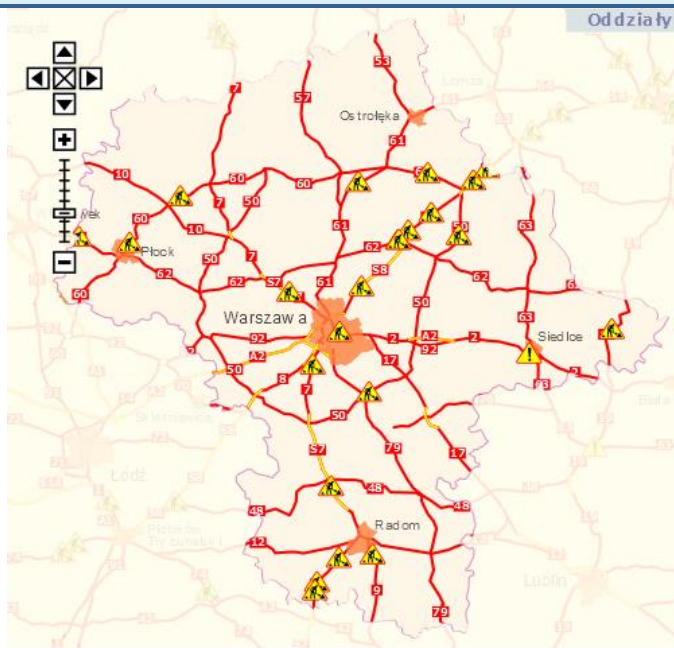
DATA	08-05-2016		Kalendarz		Prezentuj dane							
Stacja	PM10		NO2		CO		O3		SO2-S1		SO2-S24	
	µg/m3	% LV	µg/m3	% LV	µg/m3	% LV	µg/m3	% LV	µg/m3	% LV	µg/m3	% LV
Belsk-IGFPAN			16.8	8.38	248	2.48	98.7	81.91	2.5	0.71	1.8	1.43
Granica-KPN			9.2	4.59			102.6	85.15	1.4	0.4	1	0.8
Guty Duże			9.8	4.89			112.2	93.11	1.8	0.51	1.1	0.88
Legionowo-Ze grzyńska			31.1	15.51			116	96.27	8.1	2.31	1.1	0.88
Otwock-Brzozowa			23.9	11.92	496	4.96	99.6	82.66	2	0.57	0.9	0.72
Piastów-Pułaskiego			87.3	43.54			108.2	89.79	6.2	1.77	4.4	3.51
Płock-Reja	17.7	35.05	28.7	14.31	360	3.6	88.4	73.36	6.3	1.8	1.7	1.35
Płock-Gimnazjum			21.4	10.67	259	2.59	100.3	83.24	2.8	0.8	0.8	0.64
Radom-Tochtermana	20.9	41.39	32.5	16.21	504	5.04	63.7	52.86	2.5	0.71	1.8	1.43
Siedlce-Konarskiego	24.3	48.12	22.8	11.37	676	6.76	97.1	80.58	3.1	0.88	2.5	1.99
Warszawa-Komunikacyjna	26.6	52.67	111.2	55.46	1157	11.57						
Warszawa-Marszałkowska	32.1	63.56	91.8	45.79	1444	14.44						
Warszawa-Podleśna							102.6	85.15				
Warszawa-Targówek	23.5	46.53	91.2	45.49	749	7.49	94.4	78.34	2.4	0.68	1.3	1.04
Warszawa-Ursynów	22.4	44.36	95.9	47.83			85.1	70.62	11.4	3.25	5.8	4.62
Żyrardów-Roosevelta	24.1	47.72										

■ Bardzo dobry
■ Dobry
■ Umiarkowanie
■ Dostateczny
■ Zły
■ Bardzo zły
■ brak pomiaru

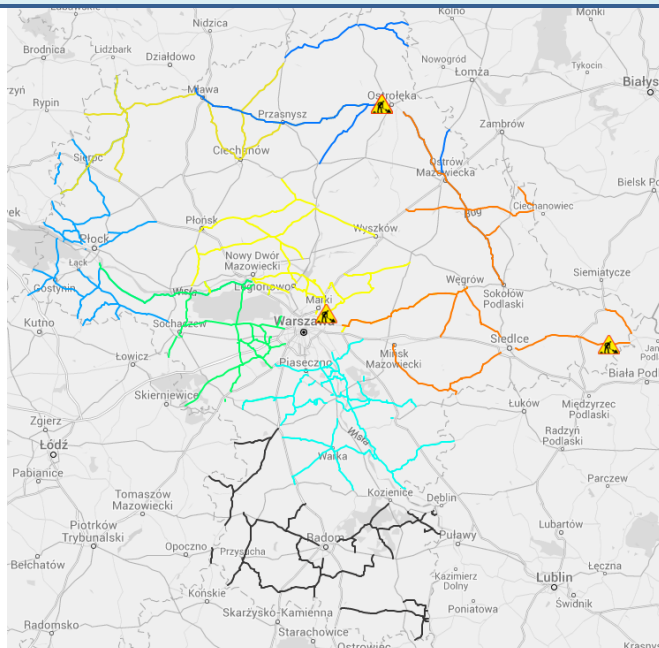
Powyższa tabela przedstawia następujące parametry dla doby wskazanej w górnym oknie (domyślnie jest to doba poprzedzająca aktualną):
 O₃ - maksymalna średnia 8-godzinna
 CO - maksymalna średnia 8-godzinna
 NO₂ - maksymalna średnia 1-godzinna
 SO₂-S1 - maksymalna średnia 1-godzinna
 SO₂-S24 - średnia 24-godzinna
 PM10 - średnia 24-godzinna

Utrudnienia na drogach

Drogi krajowe

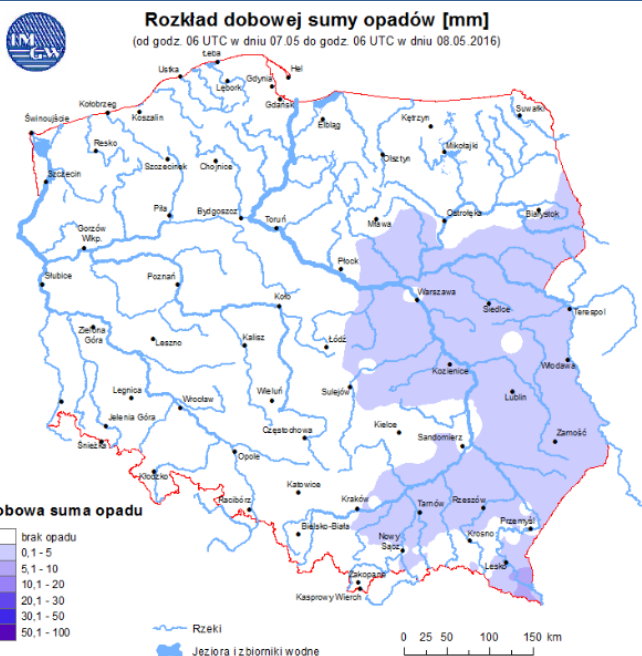


Drogi wojewódzkie

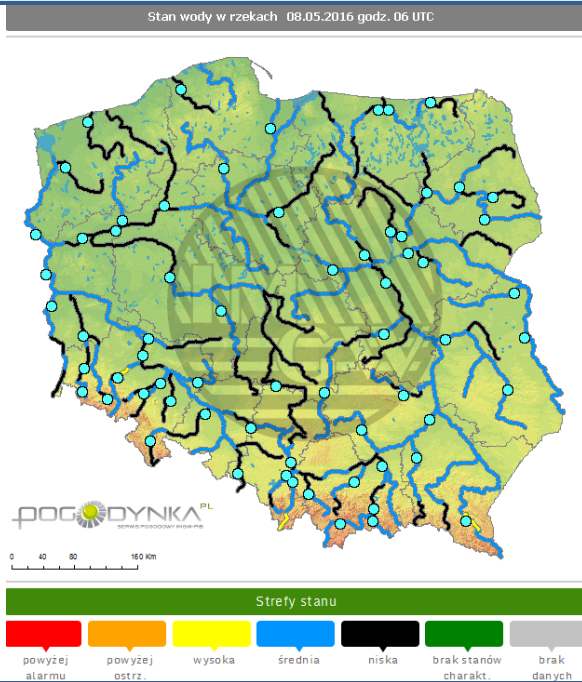


INFORMACJE HYDROLOGICZNO - METEOROLOGICZNE

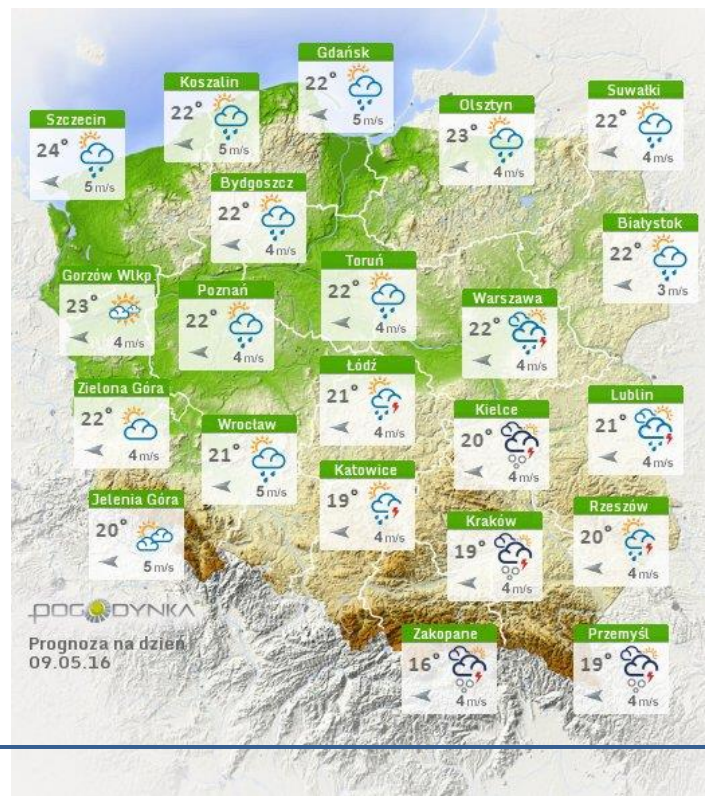
Rozkład dobowej sumy opadów



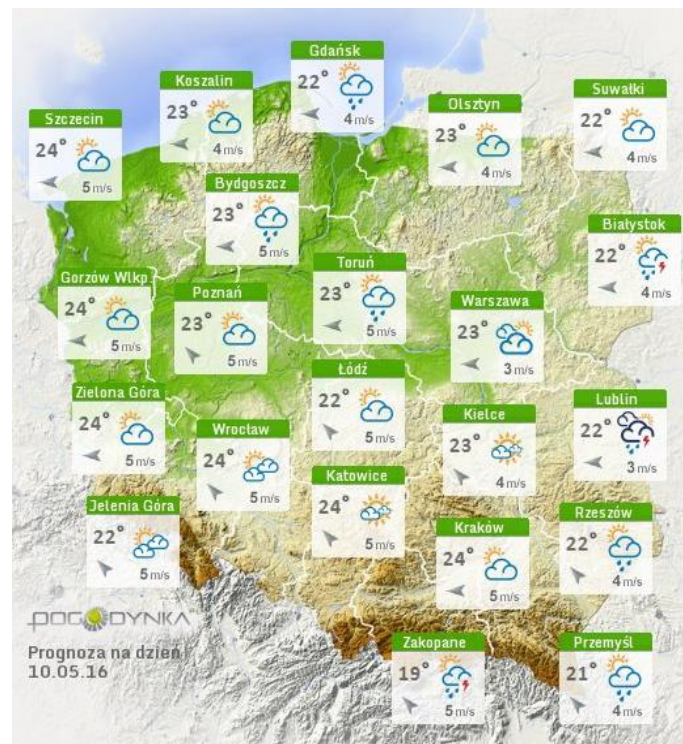
Stan wody na głównych rzekach Polski



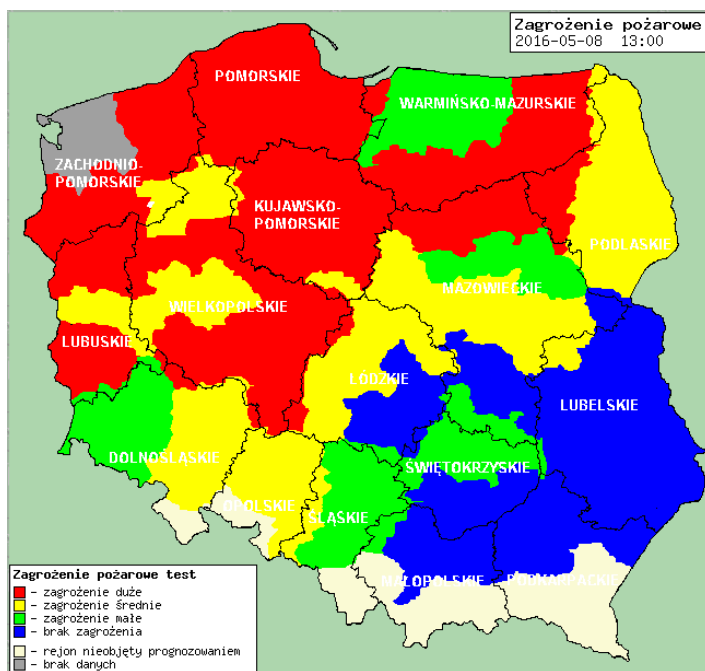
Prognoza pogody na dziś



Pogoda na jutro



Zagrożenie pożarowe w lasach



Ostrzeżenia hydro/meteo

B R A K

Ostrołęka

Siedlce

