

## BIULETYN INFORMACYJNY NR 128/2016

za okres od 06.05.2016 r. od godz. 8.00 do 07.05.2016 r. do godz.8.00

sobota, 07.05.2016 r.



### Najważniejsze zdarzenia z minionej doby

1. **Paprotnia** (pow. sochaczewski) - DK-92 zderzenie samochodu osobowego z samochodem ciężarowym.

2. **Sucha** (pow. radomski) – DK-7 śmiertelne potrącenie pieszego.

3. **Wycinki (powiat płoński)** – DK-50 dachowanie pojazdu, jedna ofiara śmiertelna i dwie osoby ranne.

## ZESTAWIENIE DANYCH STATYSTYCZNYCH

za okres: 06.05 – 07.05.2016 r.

	<b>KOMENDA STOŁECZNA POLICJI</b>		<b>W analizowanym okresie</b>	<b>Od początku roku</b>
	1) Odnotowano wypadków	Ogółem	18	733
	2) Ofiary śmiertelne w wypadkach drogowych/ kolejowych/ lotniczych		1/1/0	30/8/0
	3) Osoby ranne w wypadkach drogowych/kolejowych/lotniczych		21/0/0	816/4/0
	4) Utonięcia /wychłodzenia		0/0	4/7
	<b>KOMENDA WOJEWÓDZKA POLICJI</b>		<b>W analizowanym okresie</b>	<b>Od początku roku</b>
	1) Odnotowano wypadków	Ogółem	8	634
	2) Ofiary śmiertelne w wypadkach drogowych/ kolejowych/ lotniczych		1/0/0	61/3/2
	3) Osoby ranne w wypadkach drogowych/kolejowych/lotniczych		8/0/0	775/3/0
	4) Utonięcia/wychłodzenia		0/0	4/7
	<b>KOMENDA WOJEWÓDZKA PAŃSTWOWEJ STRAŻY POŻARNEJ</b>		<b>W analizowanym okresie</b>	<b>Od początku roku</b>
	1) Liczba pożarów	ogółem	76	50261
	2) Ofiary śmiertelne w pożarach/zaczadzenia		1/0	16/5
	3) Osoby ranne w pożarach/zatrute CO		3/0	178/16
	<b>NADWIŚLAŃSKI ODDZIAŁ STRAŻY GRANICZNEJ</b>		<b>W dniu 06.05.2016</b>	<b>Od początku roku</b>
	1) Ruch graniczny: schengen/non-schengen	ogółem	29421/12955	3158869/1481149
	2) Złożone wnioski o nadanie statusu uchodźcy		4	246
	3) Cudzoziemcy, którym odmówiono wjazdu do RP/zatrzymano		2/4	148/362

**WYKAZ ZGROMADZEŃ PUBLICZNYCH, IMPREZ MASOWYCH I INNYCH WYDARZEŃ planowanych w dniu 07.05.2016 r.**

Godziny imprezy	Rodzaj imprezy	Miejsce/Trasa	Organizator	Liczba uczestników	Uwagi
całodobowo	zgromadzenie	Al. Ujazdowskie 1/3, przed KPRM	osoba prywatna	5-15	postępowanie uproszczone / bdb
całodobowo	zgromadzenie	Al. Ujazdowskie 1/3, przed KPRM	osoba prywatna	15-20	postępowanie uproszczone / bdb
00.00-6.00 6.00-10.00 10.00-19.00 19.00-22.00	zgromadzenie	Al. Ujazdowskie 1/3, przed KPRM	osoba prywatna	15	postępowanie uproszczone / bdb
11.00-18.00	zgromadzenie	<u>zbiórka</u> : przy ul. Floriańskiej przed Katedrą św. Floriana, <u>przemarsz ulicami</u> : al. Solidarności, Most Śląsko-Dąbrowski, Kapucyńska, Miodowa, Kapitulna, Piekarska, Zapiecek, Świętojańska przed sanktuarium Matki Boskiej Łaskawej, Dziekania, Kanonia, Rynek Starego Miasta, Franciszka Barssa, Jana Dekerta, okrążając rynek w ul. Zapiecek, Piekarską, Podwale na pl. Zamkowy przed Kolumnę Zygmunta następnie Senatorska, Kozia do Krakowskiego Przedmieścia dalej do Skweru ks. Jana Twardowskiego przed pomnik kard. Stefana Wyszyńskiego	osoba prywatna	80 000	zwrócenie uwagi na działania wrogich osób i partii, które proszą obce kraje o interwencję w sprawie Polski
12.00-15.00	zgromadzenie	trasa nr 1: <u>zbiórka</u> Al. Ujazdowskie na odcinku od ul. Bagatela do pl. na Rozdrożu oraz al. Szucha na odcinku od pl. Na Rozdrożu do pl. Unii Lubelskiej <u>przemarsz ul.:</u> Al. Ujazdowskie, Trakt Królewski, Królewska na Plac Marszałka Józefa Piłsudskiego. Trasa nr 2 została odwołana przez organizatora: zbiórka przy ul. Smulikowskiego 6/8, przemarsz ul.: Dobra, Czerwonego Krzyża, Kruczkowskiego, Książęca, pl. Trzech Krzyży (połączenie z uczestnikami trasy nr 1 i dalszy wspólny przemarsz).	Platforma Obywatelska	100 000	podkreślenie znaczenia integracji europejskiej i roli Polski w Europie
12.30-13.30	zgromadzenie	pl. Unii Lubelskiej przy ul. Marszałkowskiej	osoba prywatna	100	postępowanie uproszczone / bdb
15.00-21.00	zgromadzenie	ul. Krakowskie Przedmieście Skwer Hoovera	osoba prywatna	50	postępowanie uproszczone / bdb

# ZAGROŻENIA ŚRODOWISKA

Wyniki pomiarów zanieczyszczeń powietrza za minioną dobę [w  $\mu\text{g}/\text{m}^3$ ] na automatycznych stacjach WIOŚ w Warszawie

DATA: 06-05-2016

Stacja	PM10		NO2		CO		O3		SO2-S1		SO2-S24	
	$\mu\text{g}/\text{m}^3$	% LV	$\mu\text{g}/\text{m}^3$	% LV	$\mu\text{g}/\text{m}^3$	% LV	$\mu\text{g}/\text{m}^3$	% LV	$\mu\text{g}/\text{m}^3$	% LV	$\mu\text{g}/\text{m}^3$	% LV
Bełsk-IGFPAN			18	8.98	251	2.51	109.2	90.62	6.8	1.94	3.4	2.71
Granica-KPN			11.2	5.59			107.6	89.29	2.3	0.66	1	0.8
Guty Duże			6	2.99			110.1	91.37	1.3	0.37	1	0.8
Legionowo-Ze grzyńska			38.8	19.35			113.3	94.02	12.8	3.65	1.3	1.04
Otwock-Brzozowa			51.4	25.64	416	4.16	104.7	86.89	2.1	0.6	1.1	0.88
Piastów w Pułaskiego			107	53.37			111.3	92.37	9.1	2.6	5.2	4.14
Płock-Reja	22	43.56	40.8	20.35	305	3.05	86.4	71.7	5.7	1.63	1.9	1.51
Płock-Gimnazjum			27.6	13.77	129	1.29	102.8	85.31	32.4	9.24	3.3	2.63
Radom-To chlemana	31.3	61.98	95	47.38	558	5.58	73.8	61.24	8.3	2.37	3.3	2.63
Siedlce-Konarskiego	27	53.47	34.4	17.16	482	4.82	101.8	84.48	4.5	1.28	2.9	2.31
Warszawa-Komunikacyjna	39.8	78.81	128.3	63.99	1112	11.12						
Warszawa-Marszałkowska	44	87.13	102.8	51.27	1450	14.5						
Warszawa-Podlesna							111.9	92.86				
Warszawa-Targówek	27.1	53.66	112	55.86	627	6.27	91.5	75.93	2.9	0.83	1.7	1.35
Warszawa-Ursynów	28.6	56.63	108.1	53.92			83.3	69.13	14.2	4.05	5.9	4.7
Żyrardów-Roosevelta	32.1	63.56										

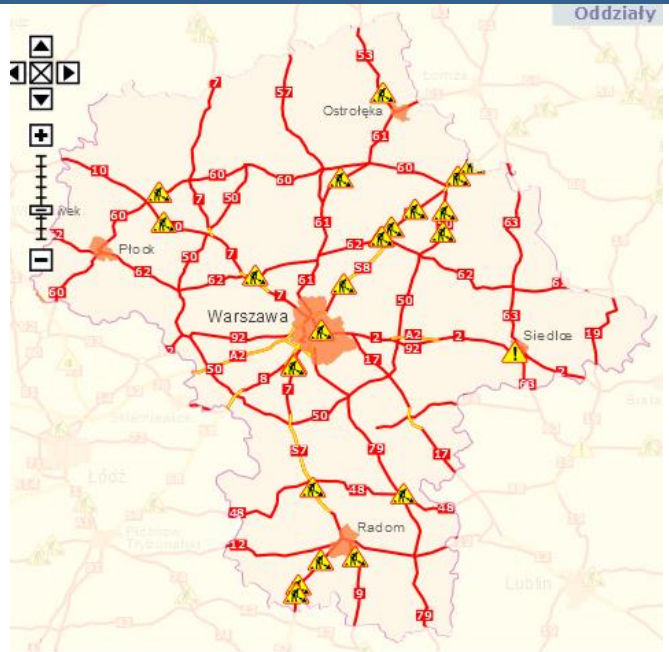
■ Bardzo dobry  
■ Dobry  
■ Umiarkowanie  
■ Dostateczny  
■ Zły  
■ Bardzo zły  
■ brak pomiaru

Powyższa tabela przedstawia następujące parametry dla doby wskazanej w głównym oknie (domyślnie jest to doba poprzedzająca aktualną):  
 O<sub>3</sub> - maksymalna średnia 8-godzinna  
 CO - maksymalna średnia 8-godzinna  
 NO<sub>2</sub> - maksymalna średnia 1-godzinna  
 SO<sub>2</sub>-S1 - maksymalna średnia 1-godzinna  
 SO<sub>2</sub>-S24 - średnia 24-godzinna  
 PM10 - średnia 24-godzinna

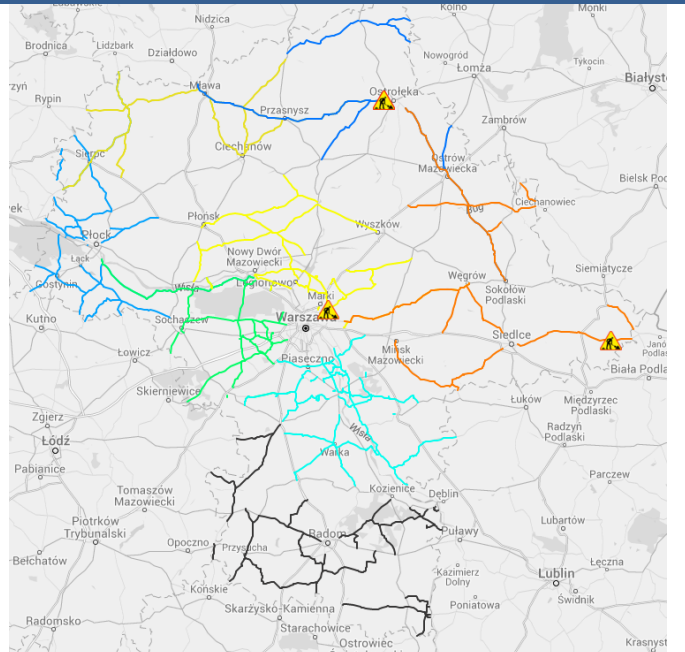
## Utrudnienia na drogach

### Drogi krajowe

Oddziały

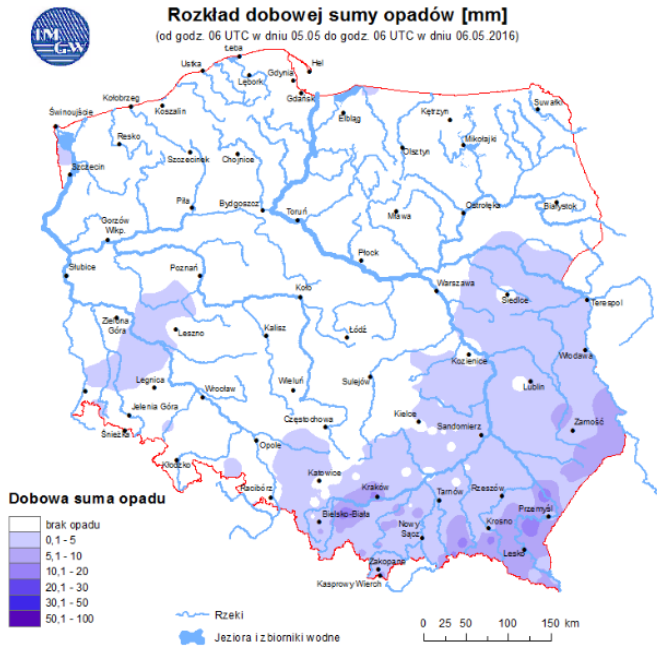


### Drogi wojewódzkie

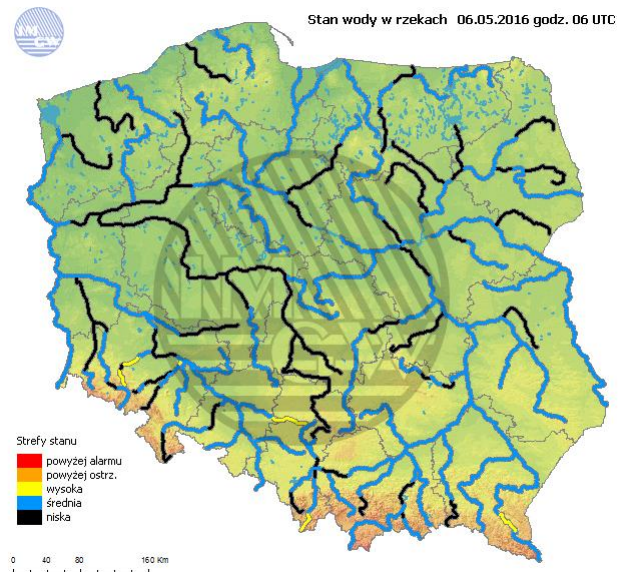


# INFORMACJE HYDROLOGICZNO - METEOROLOGICZNE

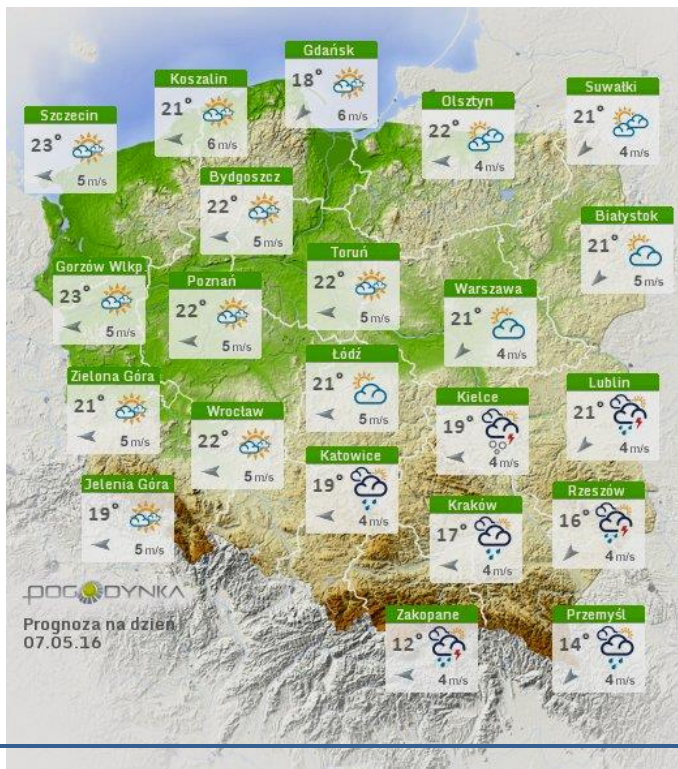
## Rozkład dobowej sumy opadów



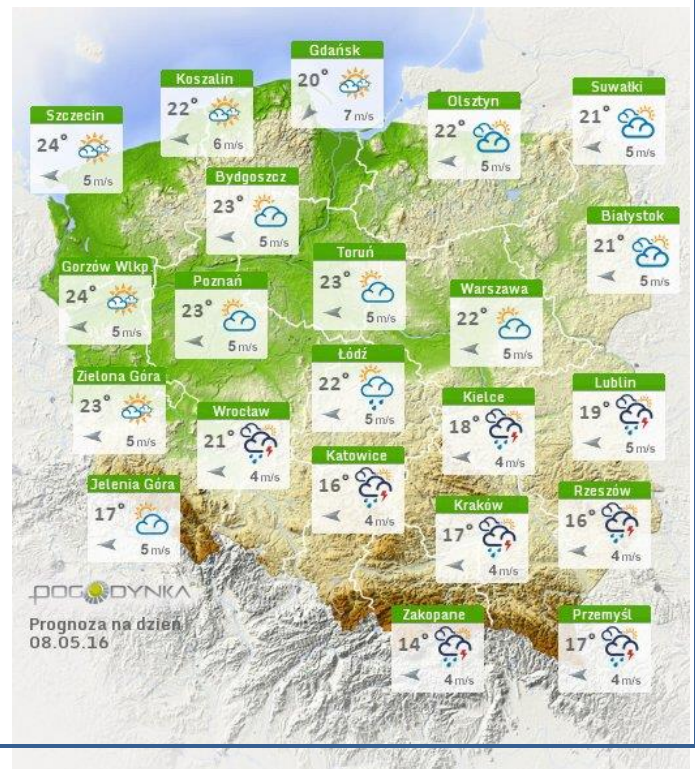
## Stan wody na głównych rzekach Polski



## Prognoza pogody na dziś

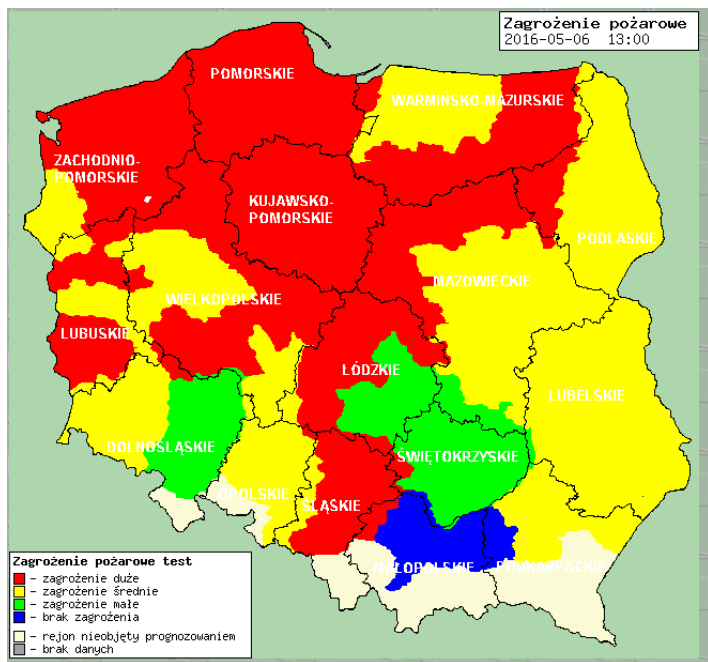


## Pogoda na jutro



## Zagrożenie pożarowe w lasach

## Ostrzeżenia hydro/meteo

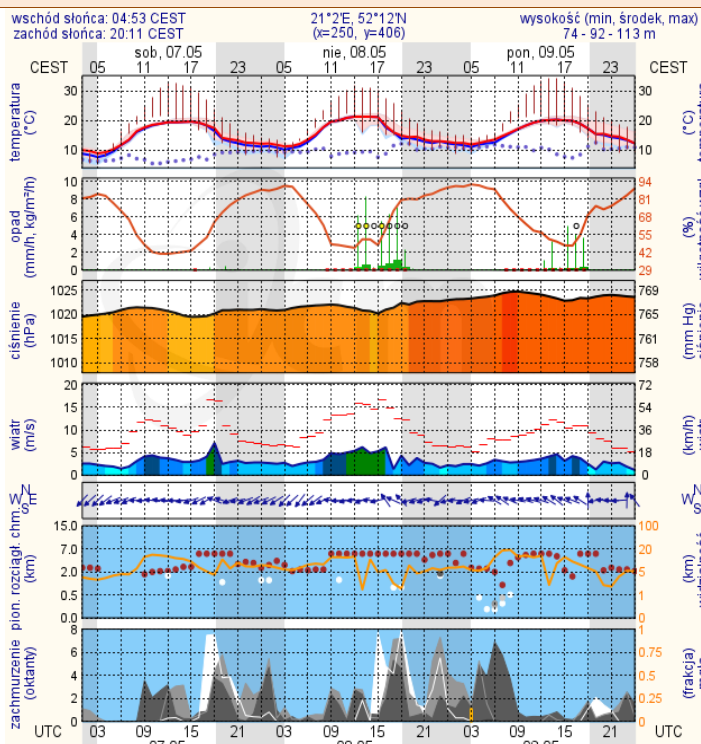


**B R A K**

## METEOROGRAMY

dla głównych miast województwa mazowieckiego:

### Warszawa



### Radom

