



BIULETYN INFORMACYJNY NR 127/2016

za okres od 05.05.2016 r. od godz. 8.00 do 06.05.2016 r. do godz.8.00

piątek, 06.05.2016 r.



Najważniejsze zdarzenia z minionej doby

1. Płock, ul. Zglenickiego – pożar w hali magazynowej firmy OBR. Nikt nie odniósł obrażeń.
2. Pruszków – śmiertelne potrącenie mężczyzny siedzącego na torach.

ZESTAWIENIE DANYCH STATYSTYCZNYCH za okres: 05.05 – 06.05.2016 r.

	KOMENDA STOŁECZNA POLICJI		W analizowanym okresie	Od początku roku
	1) Odnotowano wypadków	Ogółem	7	715
	2) Ofiary śmiertelne w wypadkach drogowych/ kolejowych/ lotniczych		0/1/0	29/8/0
	3) Osoby ranne w wypadkach drogowych/kolejowych/lotniczych		8/0/0	795/4/0
	4) Utonięcia /wychłodzenia		0/0	4/7
	KOMENDA WOJEWÓDZKA POLICJI		W analizowanym okresie	Od początku roku
	1) Odnotowano wypadków	Ogółem	5	626
	2) Ofiary śmiertelne w wypadkach drogowych/ kolejowych/ lotniczych		0/0/0	60/3/2
	3) Osoby ranne w wypadkach drogowych/kolejowych/lotniczych		6/0/0	767/3/0
	4) Utonięcia/wychłodzenia		0/0	4/7
	KOMENDA WOJEWÓDZKA PAŃSTWOWEJ STRAŻY POŻARNEJ		W analizowanym okresie	Od początku roku
	1) Liczba pożarów	ogółem	51	50185
	2) Ofiary śmiertelne w pożarach/zaczadzenia		0/0	15/5
	3) Osoby ranne w pożarach/zatrute CO		1/0	175/16
	NADWIŚLAŃSKI ODDZIAŁ STRAŻY GRANICZNEJ		W dniu 05.05.2016	Od początku roku
	1) Ruch graniczny: schengen/non-schengen	ogółem	29780/13594	3129448/1468194
	2) Złożone wnioski o nadanie statusu uchodźcy		4	242
	3) Cudzoziemcy, którym odmówiono wjazdu do RP/zatrzymano		2/4	146/358

WYKAZ ZGROMADZEŃ PUBLICZNYCH, IMPREZ MASOWYCH I INNYCH WYDARZEŃ planowanych w dniu 06.05.2016 r.

Godziny imprezy	Rodzaj imprezy	Miejsce/Trasa	Organizator	Liczba uczestników	Uwagi
7.00-18.00	rozrywkowa	ul. Krakowskie Przedmieście (od Pałacu Staszica do ul. Królewskiej)	Uniwersytet Warszawski	800	Miasteczko Akademickie
18.00-21.00	dyplomatyczna	ul. Belwederska 49, Ambasada Federacji Rosyjskiej	Ambasada Federacji Rosyjskiej	200	przyjęcie
18.00-22.00	masowa artystyczna - rozrywkowa	Legionowo ul. Chrobrego 50B Hala Widowiskowo - Sportowa "Arena"	Agencja Artystyczna Eskander	do 1500	występ kabaretu Paraniernormalni
19.00-1.00	masowa artystyczna - rozrywkowa	ul. Łazienkowska 6a, hala Torwar I	Lux	do 4000	Polska Noc Kabaretowa

ZAGROŻENIA ŚRODOWISKA

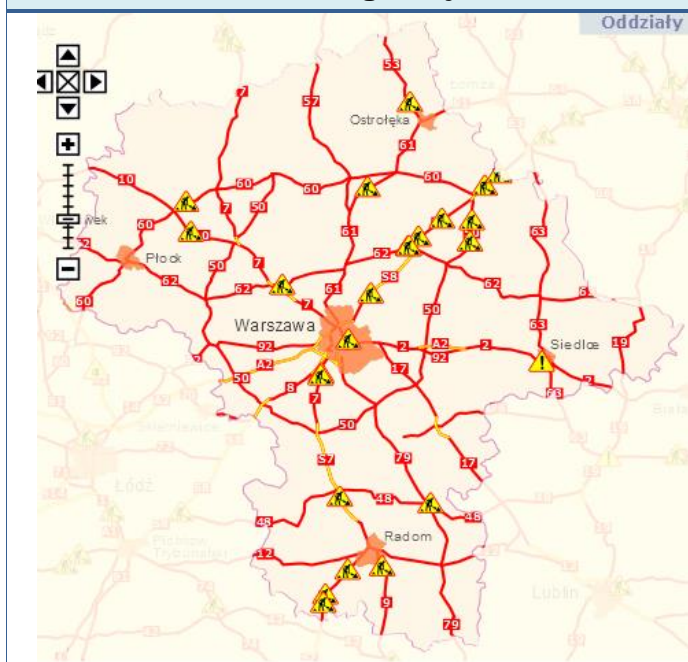
 Wyniki pomiarów zanieczyszczeń powietrza za minioną dobę [w $\mu\text{g}/\text{m}^3$] na automatycznych stacjach WIOŚ w Warszawie

DATA		05-05-2016		<input type="button" value="Kalendarz"/> <input type="button" value="Prezentuj dane"/>								
Stacja	PM10		NO2		CO		O3		SO2-S1		SO2-S24	
	$\mu\text{g}/\text{m}^3$	% LV	$\mu\text{g}/\text{m}^3$	% LV	$\mu\text{g}/\text{m}^3$	% LV	$\mu\text{g}/\text{m}^3$	% LV	$\mu\text{g}/\text{m}^3$	% LV	$\mu\text{g}/\text{m}^3$	% LV
Belsk-IGFPAN			15.2	7.58	230	2.3	110.9	92.03	3	0.86	1.5	1.2
Granica-KPN			12.4	6.18			104.8	86.97	1.4	0.4	0.9	0.72
Guty Duże			4.2	2.09			109.5	90.87	1.2	0.34	0.7	0.56
Legionowo-Zegrzyńska			15	7.48			111.9	92.86	8.5	2.43	1	0.8
Otwock-Brzozowa			27.4	13.67	433	4.33	101.5	84.23	2	0.57	1	0.8
Piastów-wPulaskiego			43.7	21.8			109.1	90.54	5	1.43	3.5	2.79
Płock-Reja	19.8	39.21	27.1	13.52	309	3.09	83.8	69.54	21.7	6.19	6.5	5.18
Płock-Gimnazjum			30.7	15.31	191	1.91	96.3	79.92	111.2	31.73	19.2	15.3
Radom-Tochtermana	28.4	56.24	79.1	39.45	504	5.04	70	58.09	3.3	0.94	2.4	1.91
Siedlce-Konarskiego	24.1	47.72	30.9	15.41	473	4.73	104.2	86.47	4.5	1.28	3.1	2.47
Warszawa-Komunikacyjna	39.5	78.22	105	52.37	1235	12.35						
Warszawa-Marszałkowska	34.8	68.91	94.7	47.23	1296	12.96						
Warszawa-Podleśna							110.8	91.95				
Warszawa-Targówek	21.3	42.18	99	49.38	603	6.03	86.8	72.03	2.4	0.68	1.4	1.12
Warszawa-Ursynów	20.9	41.39	59	29.43			85.4	70.87	24.1	6.88	6.6	5.26
Żyrardów-Roosevelta	21.6	42.77										

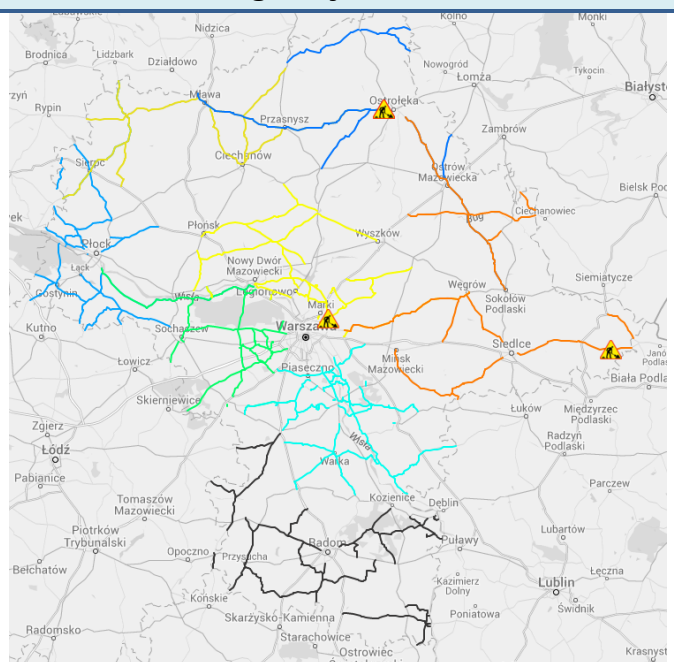
Bardzo dobry	Powyzsza tabela przedstawia następujące parametry dla doby wskazanej w głównym oknie (domyślnie jest to doba poprzedzająca aktualną):
Dobry	O ₃ - maksymalna średnia 8-godzinna
Umiarkowanie	CO - maksymalna średnia 8-godzinna
Dostateczny	NO ₂ - maksymalna średnia 1-godzinna
Zły	SO ₂ -S1 - maksymalna średnia 1-godzinna
Bardzo zły	SO ₂ -S24 - średnia 24-godzinna
brak pomiaru	PM10 - średnia 24-godzinna

Utrudnienia na drogach

Drogi krajowe

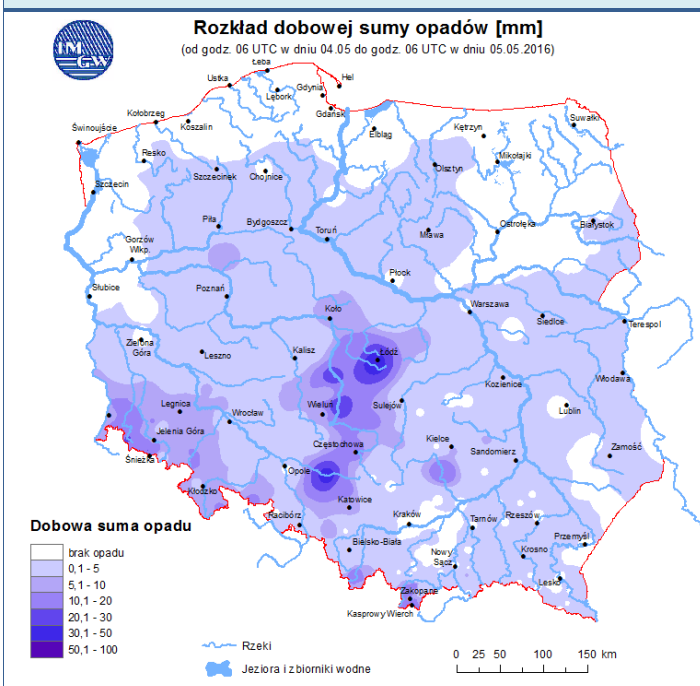


Drogi wojewódzkie

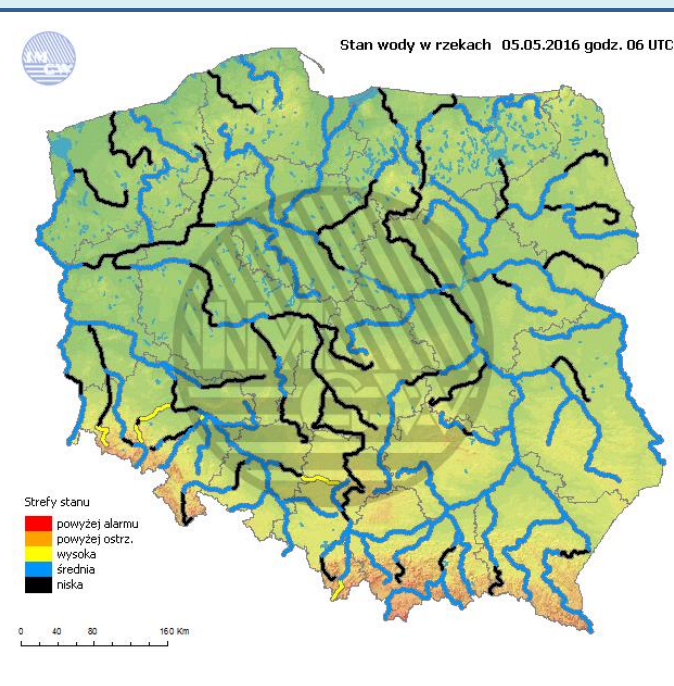


INFORMACJE HYDROLOGICZNO - METEOROLOGICZNE

Rozkład dobowej sumy opadów



Stan wody na głównych rzekach Polski

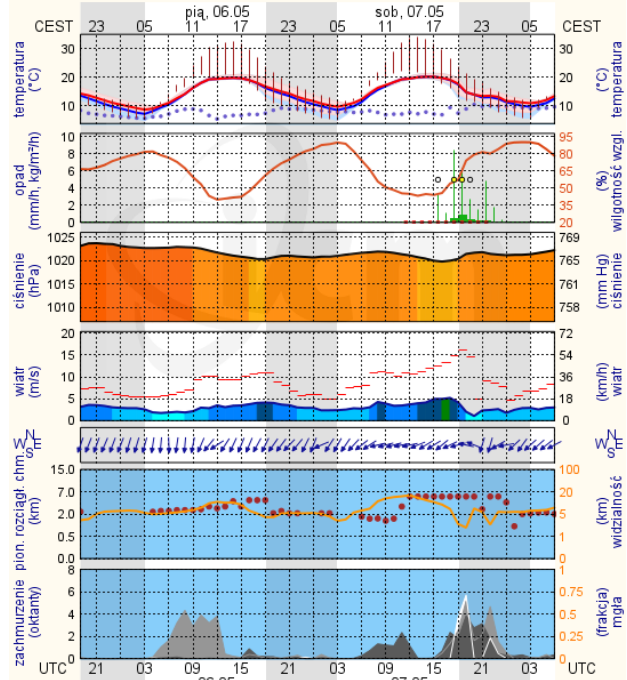


METEOGRAMY

dla głównych miast województwa mazowieckiego:

Warszawa

wschód słońca: 04:54 CEST 21°2'E, 52°12'N wysokość (min, środek, max)
zachód słońca: 20:08 CEST (x=250, y=406) 74 - 92 - 113 m

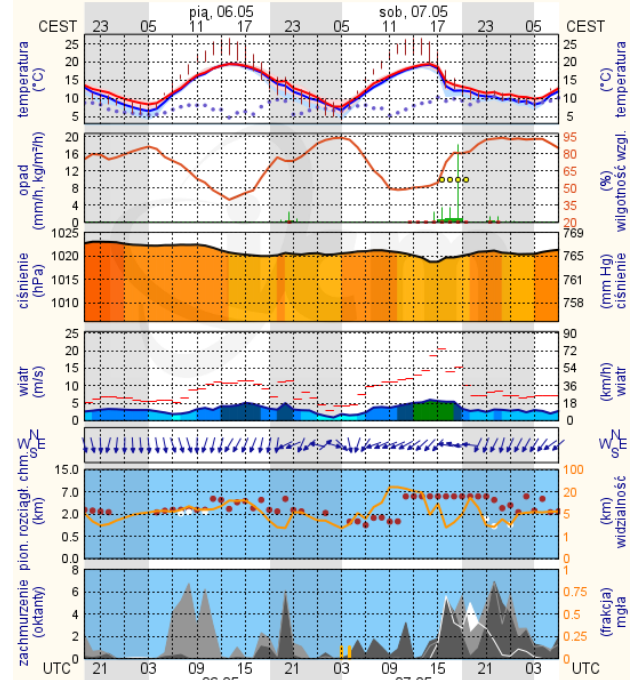


meteo-um@icm.edu.pl

© 2007-2016 ICM, Uniwersytet Warszawski

Radom

wschód słońca: 04:57 CEST 21°10'E, 51°24'N wysokość (min, środek, max)
zachód słońca: 20:04 CEST (x=253, y=428) 135 - 181 - 205 m

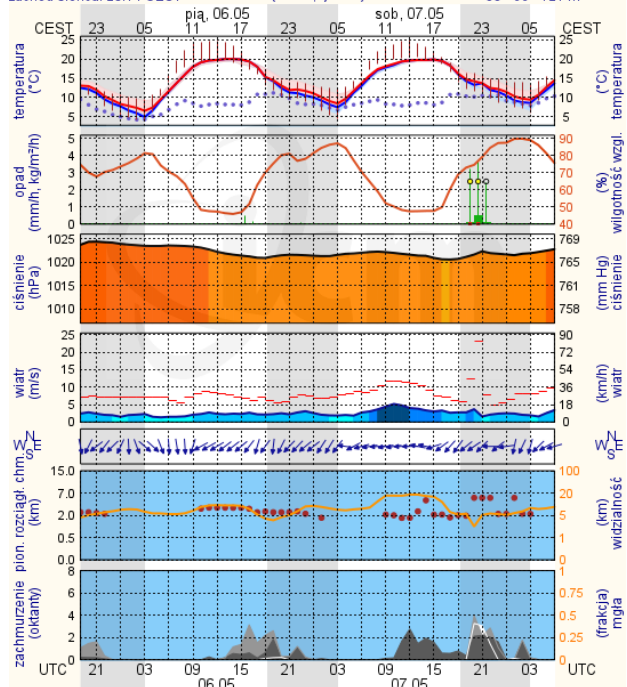


meteo-um@icm.edu.pl

© 2007-2016 ICM, Uniwersytet Warszawski

Płock

wschód słońca: 04:59 CEST 19°41'E, 52°32'N wysokość (min, środek, max)
zachód słońca: 20:14 CEST (x=227, y=397) 53 - 66 - 121 m

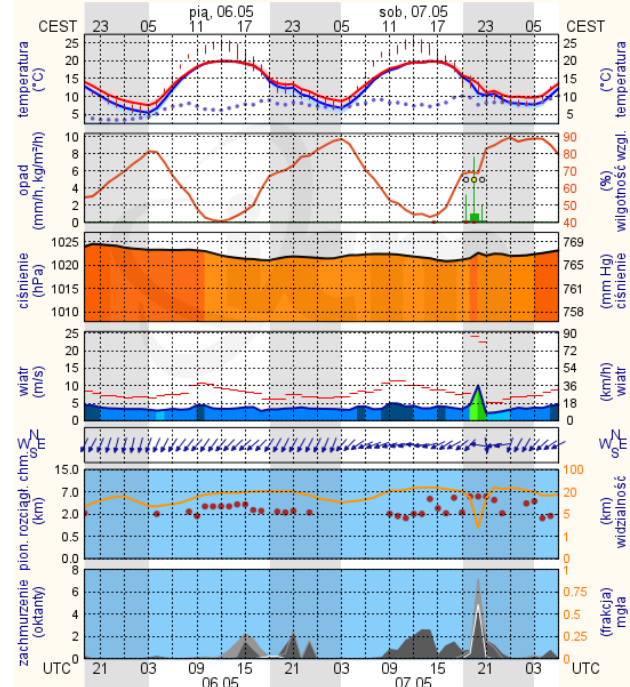


meteo-um@icm.edu.pl

© 2007-2016 ICM, Uniwersytet Warszawski

Ciechanów

wschód słońca: 04:54 CEST 20°38'E, 52°51'N wysokość (min, środek, max)
zachód słońca: 20:12 CEST (x=243, y=388) 99 - 121 - 141 m

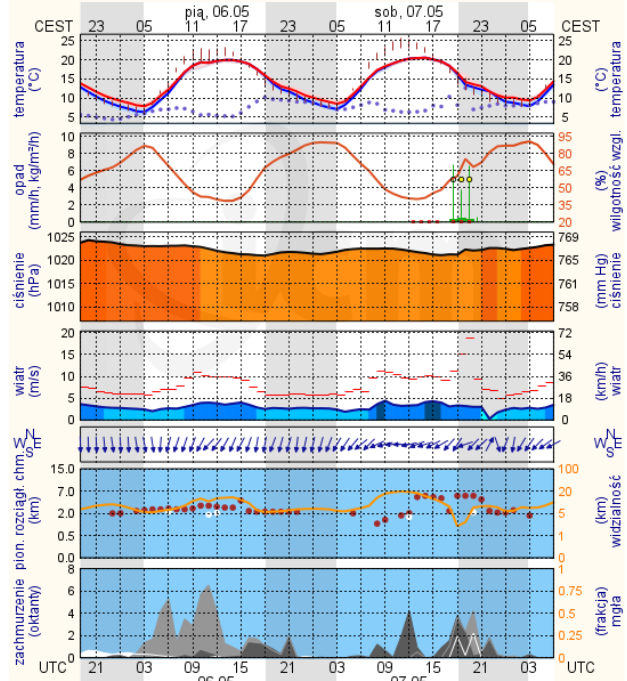


meteo-um@icm.edu.pl

© 2007-2016 ICM, Uniwersytet Warszawski

Ostrołęka

wschód słońca: 04:49 CEST 21°33'E, 53°3'N wysokość (min, środek, max)
zachód słońca: 20:09 CEST (x=258, y=382) 90 - 95 - 122 m

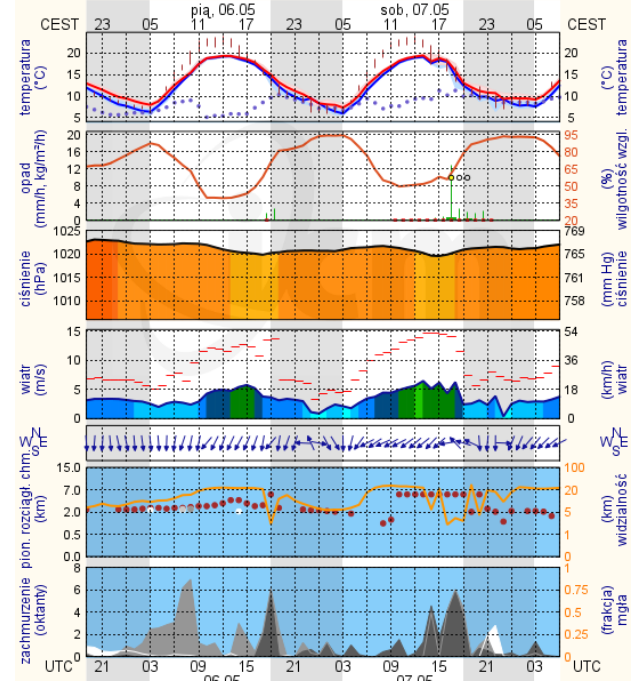


meteo-um@icm.edu.pl

© 2007-2016 ICM, Uniwersytet Warszawski

Siedlce

wschód słońca: 04:50 CEST 22°16'E, 52°10'N wysokość (min, środek, max)
zachód słońca: 20:03 CEST (x=271, y=406) 149 - 164 - 183 m



meteo-um@icm.edu.pl

© 2007-2016 ICM, Uniwersytet Warszawski