

BIULETYN INFORMACYJNY NR 125/2016

za okres od 03.05.2016 r. od godz. 8.00 do 04.05.2016 r. do godz.8.00

środa, 04.05.2016 r.



Najważniejsze zdarzenia z minionej doby

1. Dłużniewo (powiat płoński) – wypadek drogowy na DK7, dwie ofiary śmiertelne i jedna ranna.

ZESTAWIENIE DANYCH STATYSTYCZNYCH za okres: 03.05 – 04.05.2016 r.

	KOMENDA STOŁECZNA POLICJI	W analizowanym okresie	Od początku roku
	1) Odnotowano wypadków	Ogółem	5
	2) Ofiary śmiertelne w wypadkach drogowych/ kolejowych/ lotniczych		0/0/0
	3) Osoby ranne w wypadkach drogowych/kolejowych/lotniczych		6/0/0
	4) Utonięcia /wychłodzenia		0/0
			703
			29/7/0
			781/4/0
			4/7
	KOMENDA WOJEWÓDZKA POLICJI	W analizowanym okresie	Od początku roku
	1) Odnotowano wypadków	Ogółem	4
	2) Ofiary śmiertelne w wypadkach drogowych/ kolejowych/ lotniczych		3/0/0
	3) Osoby ranne w wypadkach drogowych/kolejowych/lotniczych		7/0/0
	4) Utonięcia/wychłodzenia		0/0
			615
			60/3/2
			755/3/0
			4/7
	KOMENDA WOJEWÓDZKA PAŃSTWOWEJ STRAŻY POŻARNEJ	W analizowanym okresie	Od początku roku
	1) Liczba pożarów	ogółem	44
	2) Ofiary śmiertelne w pożarach/zaczadzenia		0/0
	3) Osoby ranne w pożarach/zatrute CO		0/0
			50100
			15/5
			174/15
	NADWIŚLAŃSKI ODDZIAŁ STRAŻY GRANICZNEJ	W dniu 03.05.2016	Od początku roku
	1) Ruch graniczny: schengen/non-schengen	ogółem	28367/11053
	2) Złożone wnioski o nadanie statusu uchodźcy		0
	3) Cudzoziemcy, którym odmówiono wjazdu do RP/zatrzymano		0/2
			3070796/1441952
			233
			141/352

WYKAZ ZGROMADZEŃ PUBLICZNYCH, IMPREZ MASOWYCH I INNYCH WYDARZEŃ planowanych w dniu 04.05.2016 r.

Godziny imprezy	Rodzaj imprezy	Miejsce/Trasa	Organizator	Liczba uczestników	Uwagi
7.40-8.00	okolicznościowa	ul. Marcinkowskiego, Jagiellońska, Kłopotowskiego, Sierakowskiego	Komenda Wojewódzka Państwowej Straży Pożarnej	300	pn. "Dzień Strażaka2016"
11.00	okolicznościowa	(11.00) - Plac Marszałka Józefa Piłsudskiego, (12.00 - 12.30) przemarsz	Komenda Główna Państwowej Straży Pożarnej	-	święto Straży Pożarnej, w tym m.in. promocja oficera podchorążych Szkoły Głównej Służby Pożarniczej, złożenie wieńców na płycie GNŻ oraz defilada pododdziałów pieszych.

ZAGROŻENIA ŚRODOWISKA

Wyniki pomiarów zanieczyszczeń powietrza za minioną dobę [w µg/m³] na automatycznych stacjach WIOŚ w Warszawie

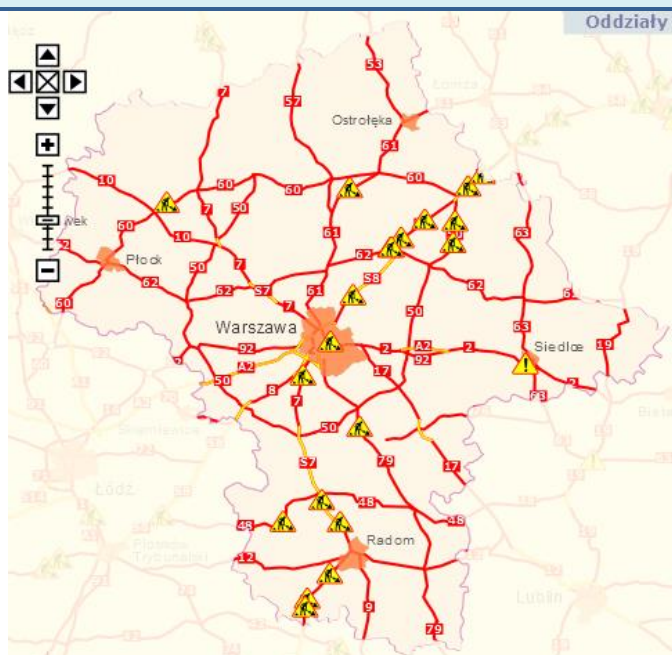
DATA: 03-05-2016 < >

Stacja	PM10		NO2		CO		O3		SO2-S1		SO2-S24	
	µg/m3	% LV	µg/m3	% LV	µg/m3	% LV	µg/m3	% LV	µg/m3	% LV	µg/m3	% LV
Belsk-IGFPAN			15.7	7.83	252	2.52	85.2	70.71	5.4	1.54	2.7	2.15
Granica-KPN			11.5	5.74			84.1	69.79	2.6	0.74	1.3	1.04
Guty Duże			11.4	5.69			100.3	83.24	1.3	0.37	0.5	0.4
Legionowo-Ze grzyńska			22.9	11.42			94.5	78.42	1.5	0.43	0.6	0.48
Otwock-Brzozowa			24	11.97	532	5.32	90.9	75.44	2.7	0.77	1.3	1.04
Piastów-Wuławskiego			79.2	39.5			96.5	80.08	8.2	2.34	5.6	4.46
Płock-Reja	17.8	35.25	30.6	15.26	392	3.92	75	62.24	2.1	0.6	1.3	1.04
Płock-Gimnazjum			21.3	10.62	250	2.5	86.2	71.54	6.2	1.77	4.9	3.9
Radom-To chlemana	23.6	46.73	36.4	18.15	454	4.54	56.5	46.89	5.5	1.57	2.5	1.99
Siedlce-Konarskiego	27.8	55.05	42.4	21.15	747	7.47	94.4	78.34	3.9	1.11	3.2	2.55
Warszawa-Komunikacyjna	28.2	55.84	128.9	64.29	1181	11.81						
Warszawa-Marszałkowska	31.4	62.18	98.4	49.08	1362	13.62						
Warszawa-Podleśna							84.2	69.88				
Warszawa-Targówek	24.9	49.31	70.8	35.31	744	7.44	71.6	59.42	2.3	0.66	1.3	1.04
Warszawa-Ursynów	23.8	47.13	75.4	37.61			72.3	60	9.2	2.62	6.9	5.5
Żyrardów-Roosevelta	27.5	54.46										

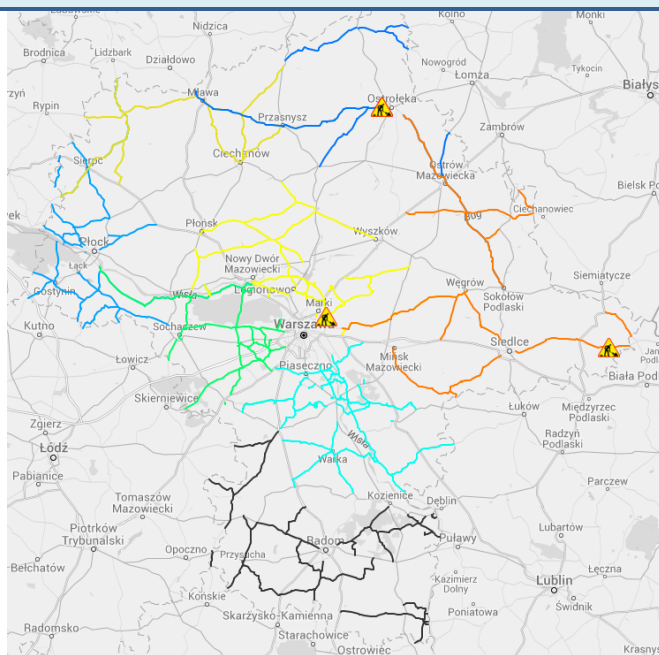
Barwno dobry	Powyzsza tabela przedstawia następujące parametry dla doby wskazanej w górnym oknie (domyślnie jest to doba poprzedzająca aktualną):
Dobry	O ₃ - maksymalna średnia 8-godzinna
Umiarkowanie	CO - maksymalna średnia 8-godzinna
Dostateczny	NO ₂ - maksymalna średnia 1-godzinna
Zły	SO ₂ -S1 - maksymalna średnia 1-godzinna
Barwno zły	SO ₂ -S24 - średnia 24-godzinna
brak pomiaru	PM10 - średnia 24-godzinna

Utrudnienia na drogach

Drogi krajowe

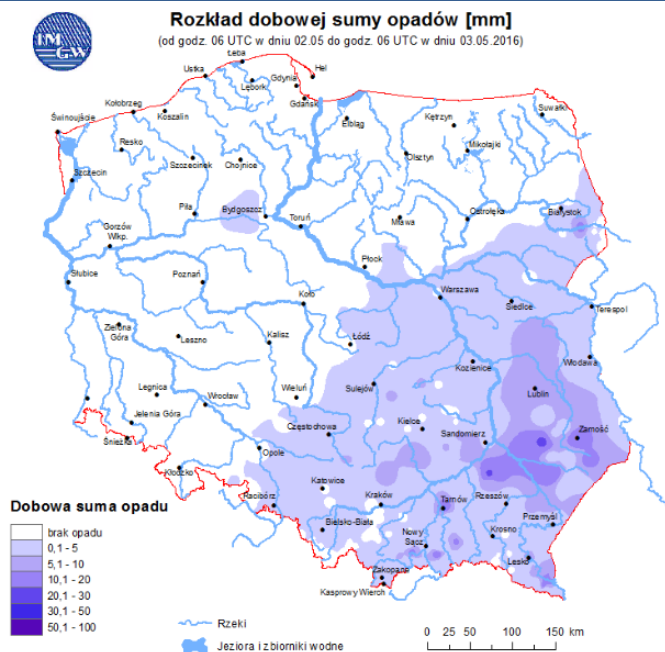


Drogi wojewódzkie

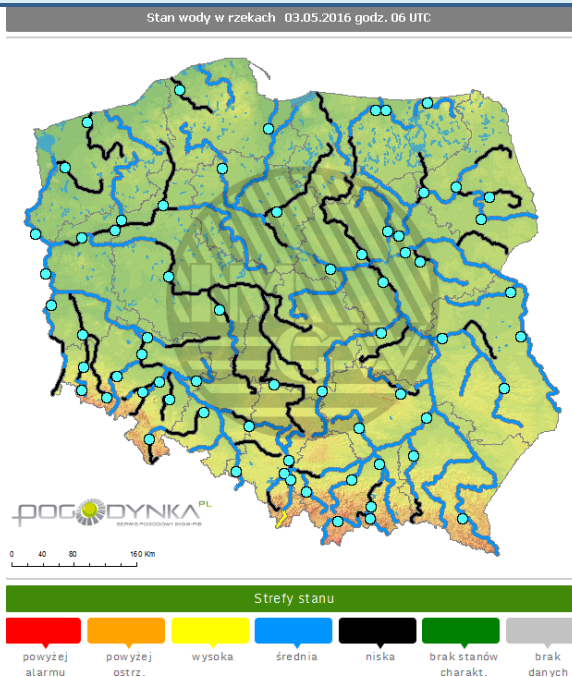


INFORMACJE HYDROLOGICZNO - METEOROLOGICZNE

Rozkład dobowej sumy opadów

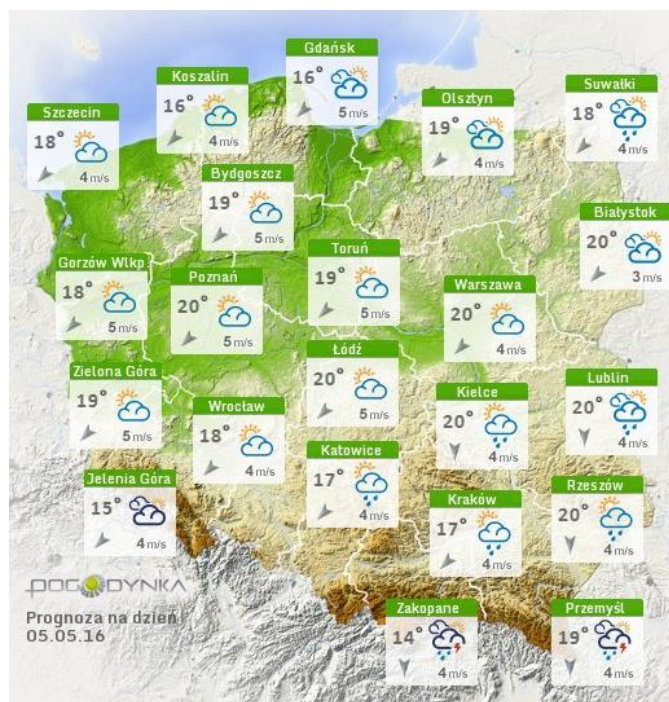
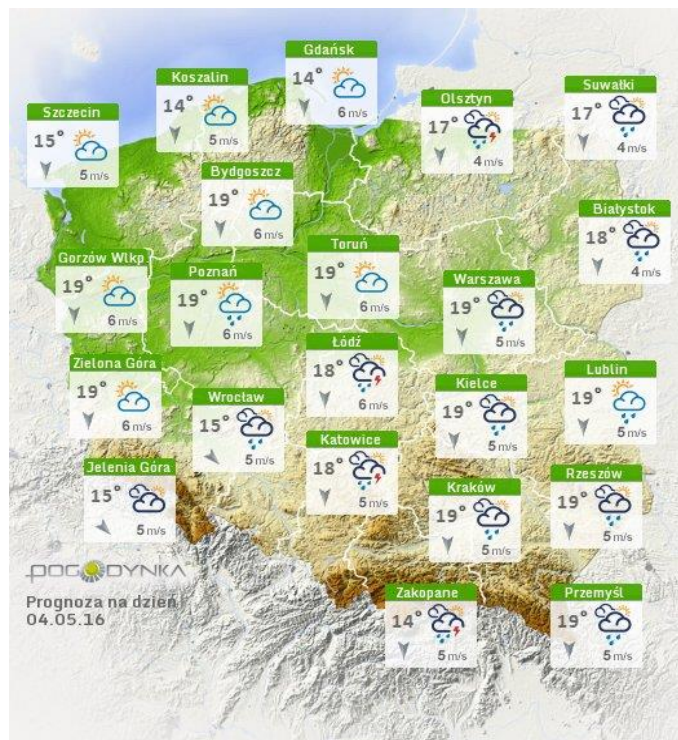


Stan wody na głównych rzekach Polski



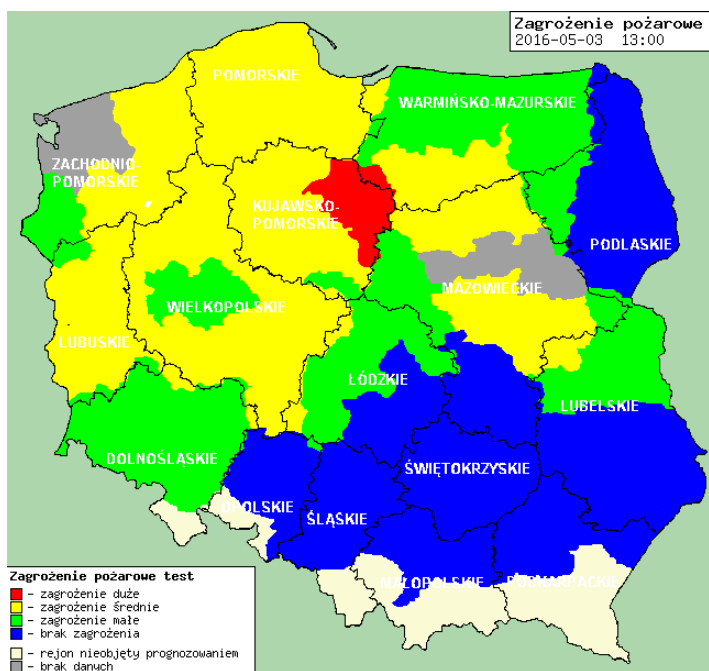
Prognoza pogody na dziś

Pogoda na jutro



Zagrożenie pożarowe w lasach

Ostrzeżenia hydro/meteo



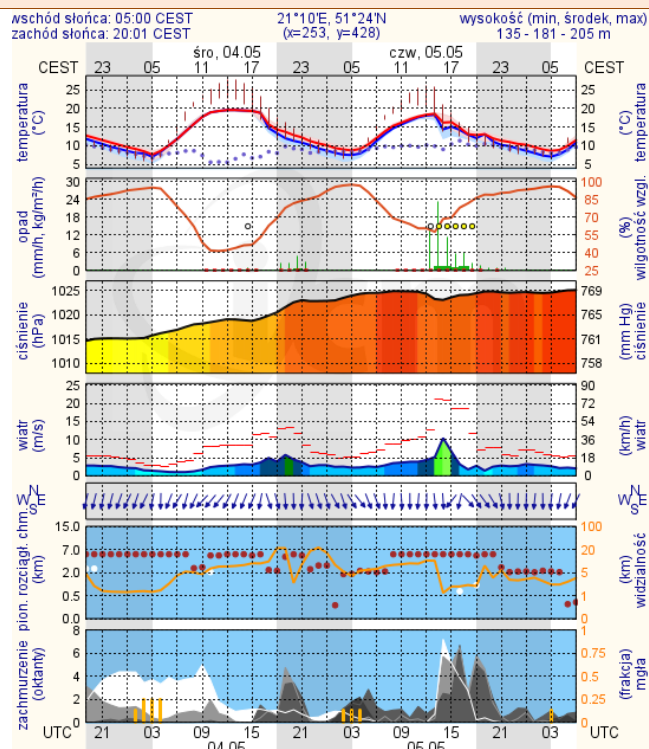
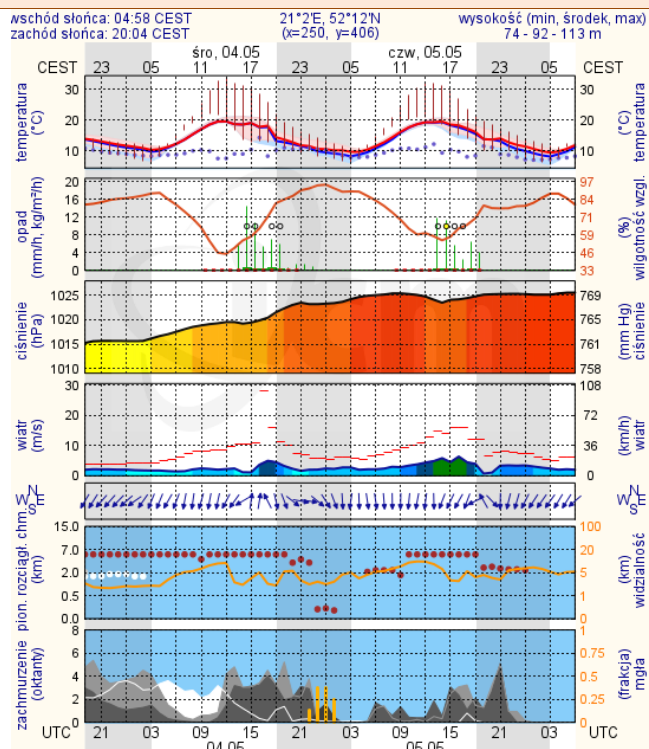
BRAK

METEOROGRAMY

dla głównych miast województwa mazowieckiego:

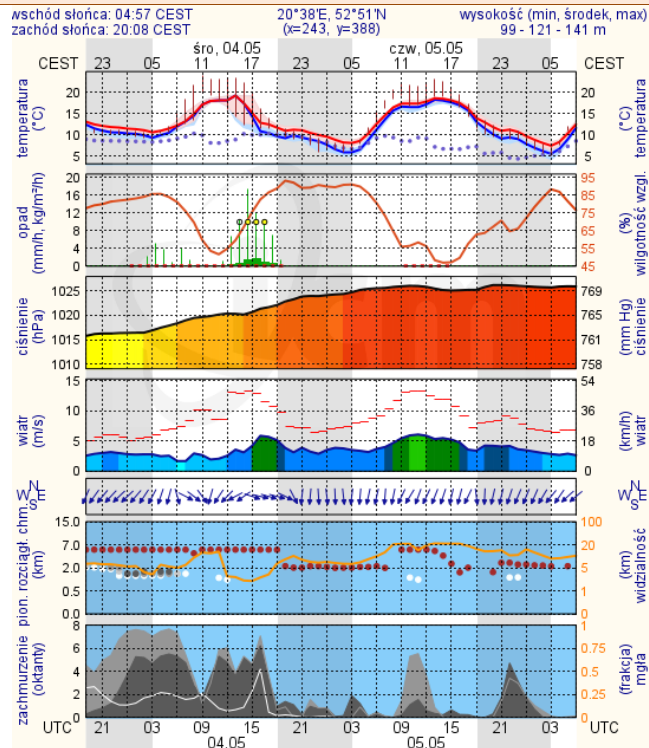
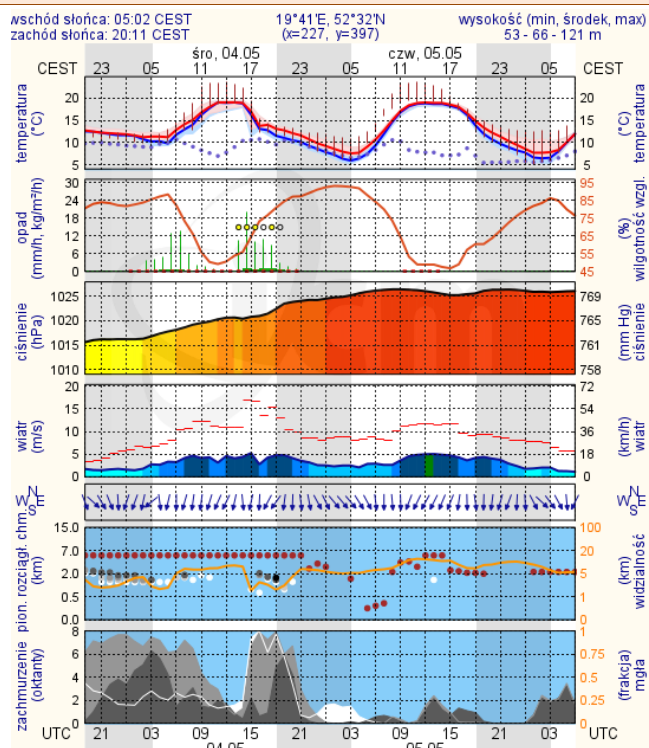
Warszawa

Radom



Płock

Ciechanów



meteo-um@icm.edu.pl

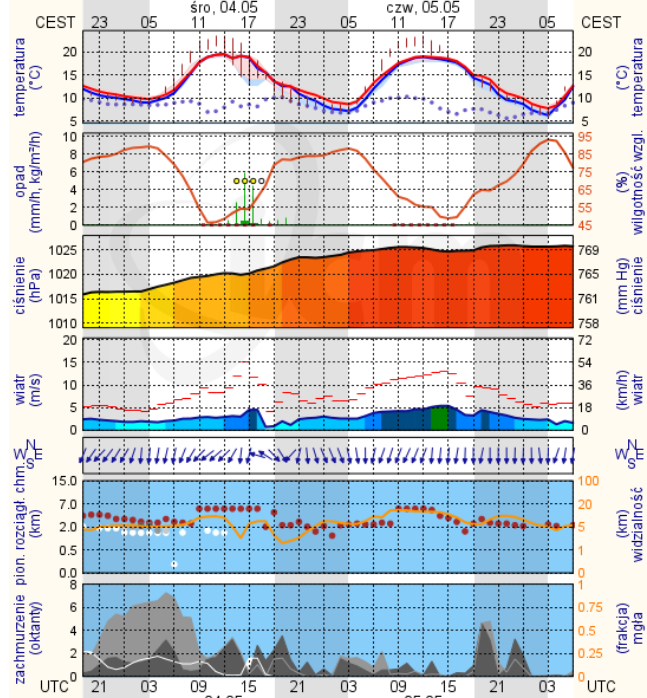
© 2007-2016 ICM, Uniwersytet Warszawski

meteo-um@icm.edu.pl

© 2007-2016 ICM, Uniwersytet Warszawski

Ostrołęka

wschód słońca: 04:53 CEST 21°33'E, 53°3'N wysokość (min, środek, max)
zachód słońca: 20:05 CEST (x=258, y=382) 90 - 95 - 122 m



Siedlce

wschód słońca: 04:53 CEST 22°16'E, 52°10'N wysokość (min, środek, max)
zachód słońca: (x=271, y=406) 149 - 164 - 183 m

