

BIULETYN INFORMACYJNY NR 124/2016

za okres od 02.05.2016 r. od godz. 8.00 do 03.05.2016 r. do godz.8.00

wtorek, 03.05.2016 r.



Najważniejsze zdarzenia z minionej doby

1. **Warszawa** – mecz finałowy Pucharu Polski na Stadionie Narodowym.
2. **Piaseczno** – wypadek busa i samochodu osobowego, 7 osób rannych.
3. **Trzepowo pow. pułtusi** – dachowanie samochodu osobowego, 4 osoby ranne.
4. **Warszawa** – pożar w części biurowej w EC Żerań.
5. **Józin pow. sochaczewski** – dachowanie pojazdu, 1 ofiara śmiertelna.

ZESTAWIENIE DANYCH STATYSTYCZNYCH

za okres: 02.05 – 03.05.2016 r.

	KOMENDA STOŁECZNA POLICJI		W analizowanym okresie	Od początku roku
	1) Odnotowano wypadków	Ogółem	6	698
	2) Ofiary śmiertelne w wypadkach drogowych/ kolejowych/ lotniczych		0/0/0	29/7/0
	3) Osoby ranne w wypadkach drogowych/kolejowych/lotniczych		7/0/0	775/4/0
	4) Utonięcia /wychłodzenia		0/0	4/7
	KOMENDA WOJEWÓDZKA POLICJI		W analizowanym okresie	Od początku roku
	1) Odnotowano wypadków	Ogółem	7	611
	2) Ofiary śmiertelne w wypadkach drogowych/ kolejowych/ lotniczych		1/0/0	57/3/2
	3) Osoby ranne w wypadkach drogowych/kolejowych/lotniczych		11/0/0	748/3/0
	4) Utonięcia/wychłodzenia		0/0	4/7
	KOMENDA WOJEWÓDZKA PAŃSTWOWEJ STRAŻY POŻARNEJ		W analizowanym okresie	Od początku roku
	1) Liczba pożarów	ogółem	57	50056
	2) Ofiary śmiertelne w pożarach/zaczadzenia		0/0	15/5
	3) Osoby ranne w pożarach/zatrute CO		1/0	174/15
	NADWIŚLAŃSKI ODDZIAŁ STRAŻY GRANICZNEJ		W dniu 02.05.2016	Od początku roku
	1) Ruch graniczny: schengen/non-schengen	ogółem	27035/11994	3042429/1430899
	2) Złożone wnioski o nadanie statusu uchodźcy		0	233
	3) Cudzoziemcy, którym odmówiono wjazdu do RP/zatrzymano		2/1	141/350

WYKAZ ZGROMADZEŃ PUBLICZNYCH, IMPREZ MASOWYCH I INNYCH WYDARZEŃ planowanych w dniu 03.05.2016 r.

Godziny imprezy	Rodzaj imprezy	Miejsce/Trasa	Organizator	Liczba uczestników	Uwagi
9.00-22.00	masowa artystyczno - rozrywkowa (w godz. 18.00 - 22.00)	(13.30) Legionowo, ul. Piłsudskiego 41, przemarsz ul. Sowińskiego, Chrobrego nr 50b- Arena Legionowo	Urząd Miasta Legionowa	2000	Beef & Grill Parada 3 Maja w Legionowie
9.30	okolicznościowa	(9.30) ul. Świętojańska 8 - Archikatedra św. Jana, (11.00) Zamek Królewski, (11.15-11.35) pl. Zamkowy - koncert Orkiestry Wojskowej z Radomia, (12.00) pl. Zamkowy, (12.25-12.35) przemarsz osób ochronianych przez BOR z pl. Zamkowego do Pałacu Prezydenckiego ul. Krakowskie Przedmieście 48/50, (14.00) ul. Krakowskie Przedmieście 48/50 - spotkanie Prezydenta RP z zaproszonymi gośćmi	Dowództwo Garnizonu Warszawa	-	uroczystości z okazji Narodowego Święta 3 Maja
10.30-13.00	sportowa	trasa biegu ulicami: al. Hopfera, Łazienkowska, Czerniakowska, Szwoleżerów, Agrykola, al. Ujazdowskie, Matejki, Wiejska, Piękna, Górnośląska, Myśliwiecka, Hoene - Wrońskiego, Górnośląska, Rozbrat	Stołeczne Centrum Sportu Aktywna Warszawa	do 5000 (w tym do 1000 dzieci)	26. Bieg Konstytucji 3-go Maja
11.25-11.35	okolicznościowa	<u>przemarsz</u> ulicami: pl. Teatralny, Senatorska, Podwale, Piekarska, Zapiecek, Świętojańska, Dziekania, Kanonia, pl. Zamkowy	Kancelaria Prezydenta RP	bdb	uroczystości z okazji Narodowego Święta 3 Maja - przemarsz wojskowej asysty honorowej
12.00-17.00	zgrupowanie	(12.00-16.00) plac Zamkowy, (16.00) uczestnicy zgrupowania dołączą korowodem poloneza do imprezy organizowanej przez Urząd Dzielnicy Warszawa Śródmieście	Towarzystwo Patriotyczne Fundacja Jana Pietrzaka	500	uczczenie rocznicy Konstytucji 3 Maja tańcem poloneza z udziałem Zespołów Pieśni i Tańca
12.40-13.30	okolicznościowa	<u>przemarsz</u> ulicami: pl. Zamkowy, Krakowskie Przedmieście, Królewska (wzdłuż Ogrodu Saskiego)	Kancelaria Prezydenta RP	bdb	uroczystości z okazji Narodowego Święta 3 Maja - przemarsz Orkiestry Reprezentacyjnej i Kompanii Reprezentacyjnej WP
14.00-16.00	zgrupowanie	skrzyżowanie ulic: Matejki i Wiejskiej przed gmachem Sejmu	osoba prywatna	5-50	ph. "Pikieta związana z upamiętnieniem wydarzeń historycznych uchwalenia Konstytucji 3 maja i targowickiego buntu"
14.00-17.00	zgrupowanie	<u>zbiórka</u> : pl. Zamkowy, pod kolumną Zygmunta, <u>przemarsz</u> ulicami: Krakowskie Przedmieście, Nowy Świat, pl. Trzech Krzyży, al. Ujazdowskie do Placu na Rozdrożu przed pomnik Romana Dmowskiego	osoba prywatna	1000	marsz antyunijny #POLexit
14.00-19.00	okolicznościowa	Ogród Saski - część zachodnia	Urząd Dzielnicy Warszawa Śródmieście	300	obchody Święta Konstytucji 3 Maja
15.00-22.00	masowa artystyczno - rozrywkowa	Piastów, ul. Warszawska 24 - plac OSP	Miejski Ośrodek Kultury w Piastowie	do 1300	Dni Piastowa
16.00	okolicznościowa	ul. Elekcyjna 17, Park Sowińskiego	Urząd Dzielnicy Wola	bdb	koncert piosenek patriotycznych dedykowany 225. rocznicy uchwalenia Konstytucji 3 Maja
16.00-17.30	okolicznościowa	przemarsz ulicami: pl. Zamkowy, Krakowskie Przedmieście, pl. Piłsudskiego do Ogrodu Saskiego	Urząd Dzielnicy Warszawa Śródmieście	300	obchody Święta Konstytucji 3. Maja
16.30-17.30	zgrupowanie	<u>zbiórka</u> : pl. Zamkowy, <u>przemarsz</u> ulicami: Krakowskie Przedmieście, wzdłuż osi Saskiej do Ogrodu Saskiego	Towarzystwo Patriotyczne Fundacja Jana Pietrzaka	500	uczczenie uchwalenia Konstytucji 3-go Maja
16.30-19.30	masowa artystyczno - rozrywkowa	pl. Teatralny	Gras sp. z o.o.	do 2000	obchody 225-lecia uchwalenia Konstytucji 3 Maja

ZAGROŻENIA ŚRODOWISKA

Wyniki pomiarów zanieczyszczeń powietrza za minioną dobę [w $\mu\text{g}/\text{m}^3$] na automatycznych stacjach WIOŚ w Warszawie

DATA: 02-05-2016 < >

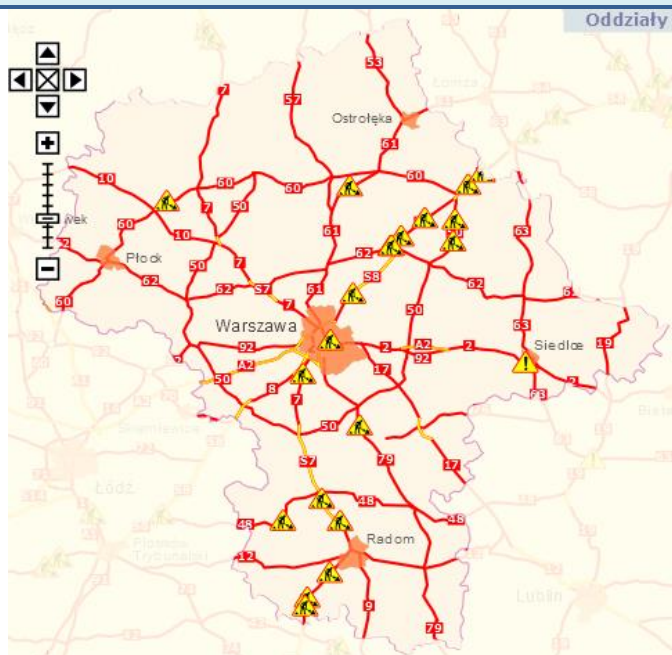
Stacja	PM10		NO2		CO		O3		SO2-S1		SO2-S24	
	$\mu\text{g}/\text{m}^3$	% LV	$\mu\text{g}/\text{m}^3$	% LV	$\mu\text{g}/\text{m}^3$	% LV	$\mu\text{g}/\text{m}^3$	% LV	$\mu\text{g}/\text{m}^3$	% LV	$\mu\text{g}/\text{m}^3$	% LV
Belsk-IGFPAN			18.1	9.03	382	3.82	91.8	76.18	5.1	1.46	2.6	2.07
Granica-KPN			12	5.99			90	74.69	1.5	0.43	0.9	0.72
Guty Duże			7.7	3.84			93.1	77.26	2.4	0.68	0.9	0.72
Legiono wo-Zegrzyńska			25.3	12.62			96.2	79.83	3	0.86	0.9	0.72
Otwock-Brzozowa			24	11.97	704	7.04	87.2	72.37	2.6	0.74	1.2	0.96
Piastów-w-Pułaskiego			77.2	38.5			96.5	80.08	6.5	1.85	3.9	3.11
Płock-Reja	18.3	36.24	60.3	30.07	350	3.5	71.6	59.42	4.5	1.28	1.3	1.04
Płock-Gimnazjum			38.3	19.1	286	2.86	82.3	68.3	6.8	1.94	1.5	1.2
Radom-To chtemana	24.3	48.12	31.4	15.66	416	4.16	57	47.3	15.4	4.39	4.8	3.82
Siedlce-Konarskiego	31.7	62.77	25.9	12.92	922	9.22	78	64.73	5.4	1.54	4.3	3.43
Warszawa-Komunikacyjna	32	63.37	110.3	55.01	1145	11.45						
Warszawa-Marszałkowska	32.4	64.16	83.5	41.65	1366	13.66						
Warszawa-Podlesna							96.2	79.83				
Warszawa-Targówek	26.4	52.28	55.3	27.58	800	8	78.3	64.98	2.3	0.66	1.4	1.12
Warszawa-Ursynów	27.3	54.06	65.2	32.52			66.8	55.44	7.9	2.25	6.5	5.18
Żyrardów-w-Rossevelta	30.8	60.99										

Barwy w tabeli przedstawia następujące parametry dla doby wskazanej w górnym oknie (domyślnie jest to doba poprzedzająca aktualną):
 Bardzo dobry: O_3 - maksymalna średnia 3-godzinna
 Dobry: CO - maksymalna średnia 3-godzinna
 Umiarkowanie: NO_2 - maksymalna średnia 1-godzinna
 Dostateczny: SO_2 -S1 - maksymalna średnia 1-godzinna
 Zły: SO_2 -S24 - średnia 24-godzinna
 Bardzo zły: brak pomiaru
 brak pomiaru: PM10 - średnia 24-godzinna

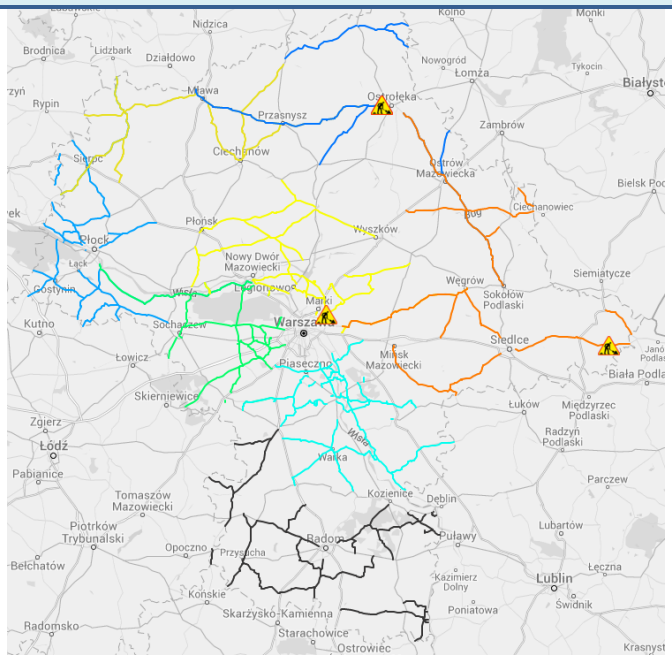
Utrudnienia na drogach

Drogi krajowe

Oddziały



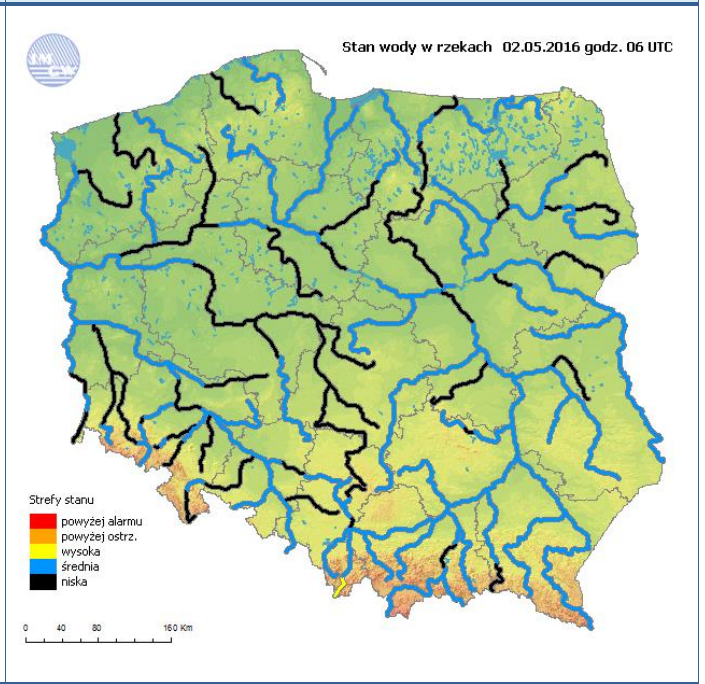
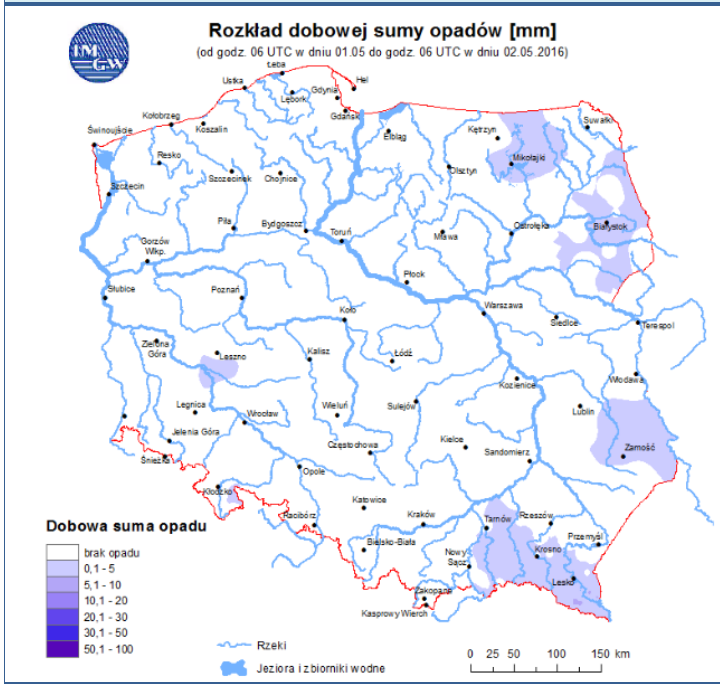
Drogi wojewódzkie



INFORMACJE HYDROLOGICZNO - METEOROLOGICZNE

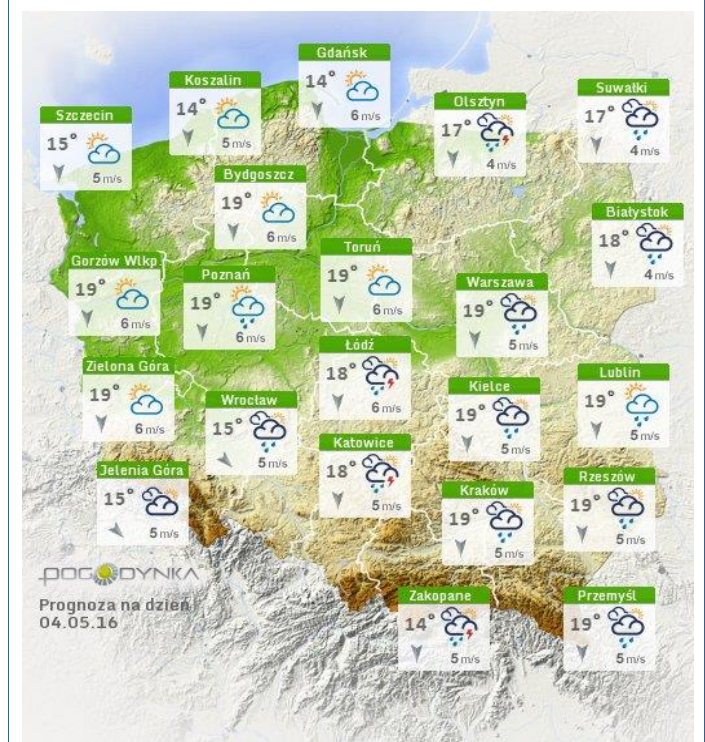
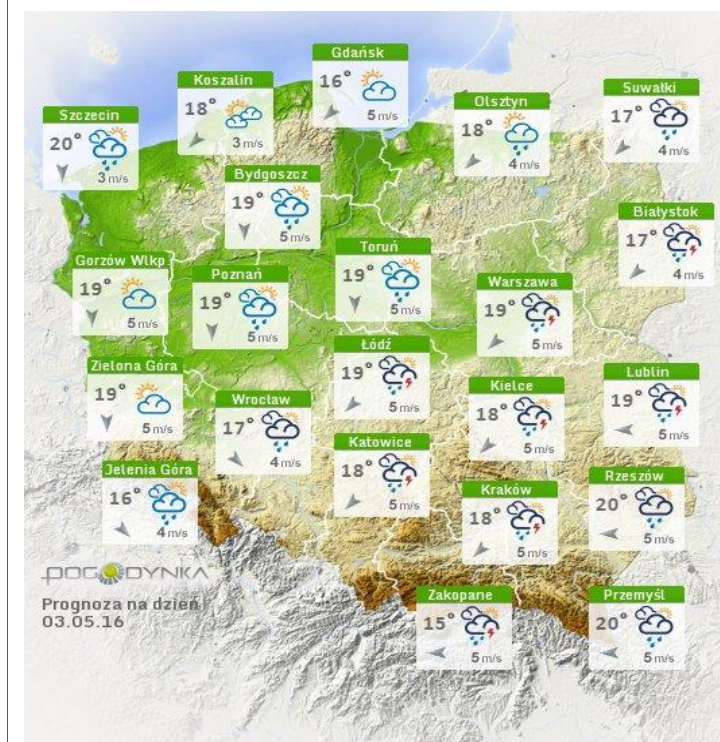
Rozkład dobowej sumy opadów

Stan wody na głównych rzekach Polski



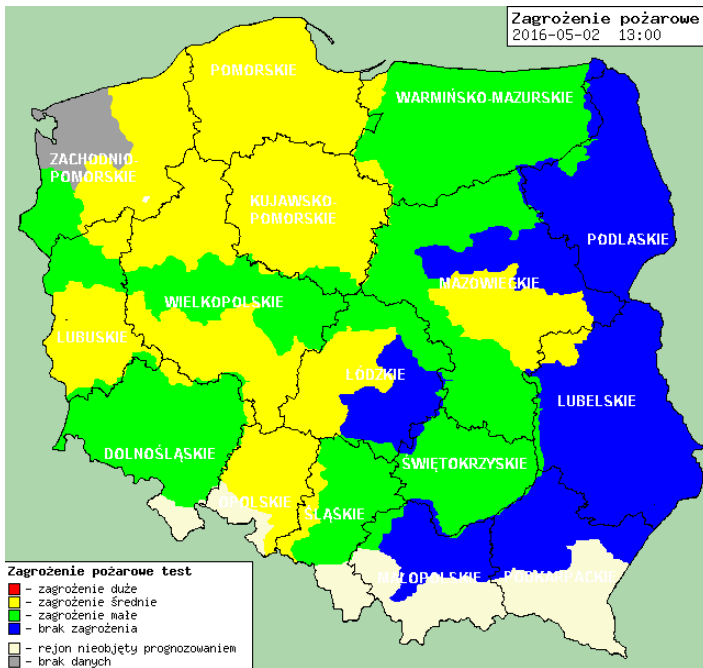
Prognoza pogody na dziś

Pogoda na jutro



Zagrożenie pożarowe w lasach

Ostrzeżenia hydro/meteo

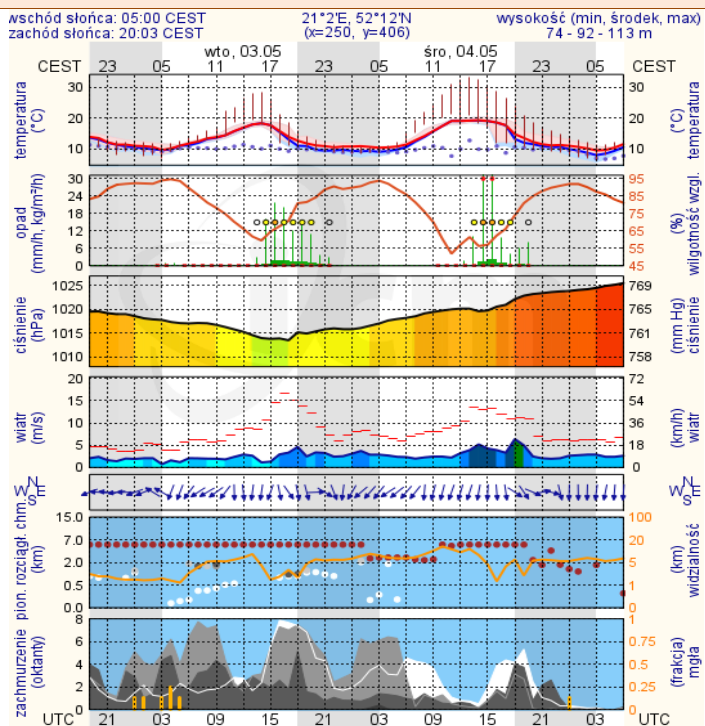


B R A K

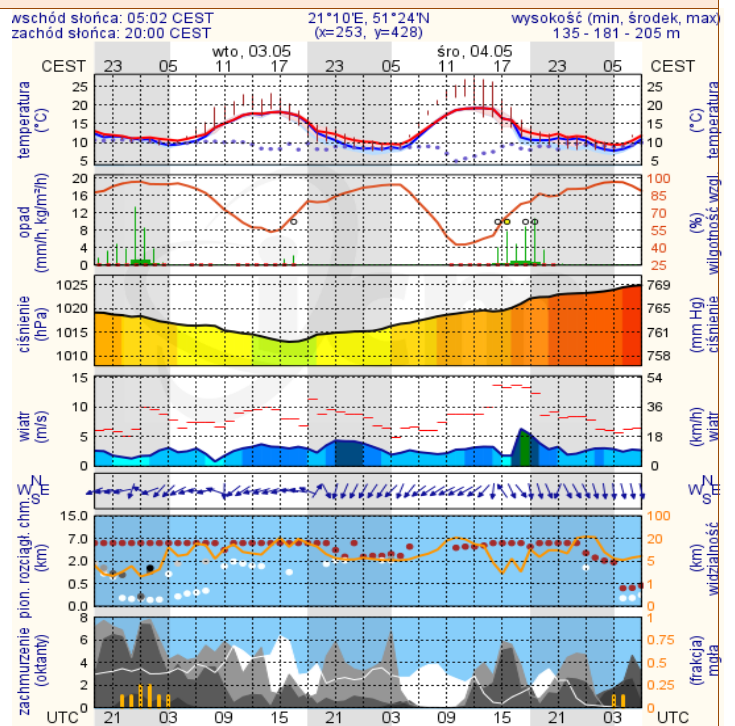
METEOROGRAMY

dla głównych miast województwa mazowieckiego:

Warszawa

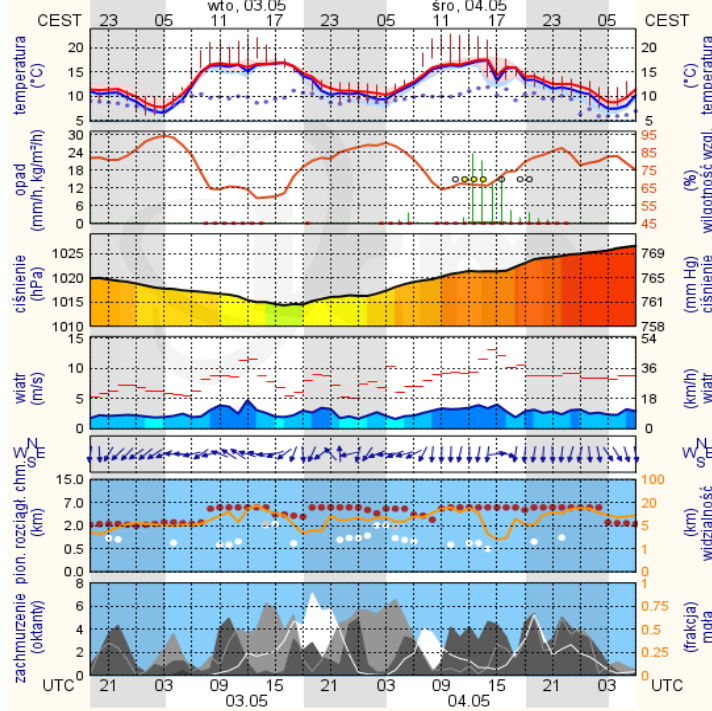


Radom



Płock

wschód słońca: 05:04 CEST 19°41'E, 52°32'N wysokość (min, środek, max)
zachód słońca: 20:09 CEST (x=227, y=397) 53 - 66 - 121 m

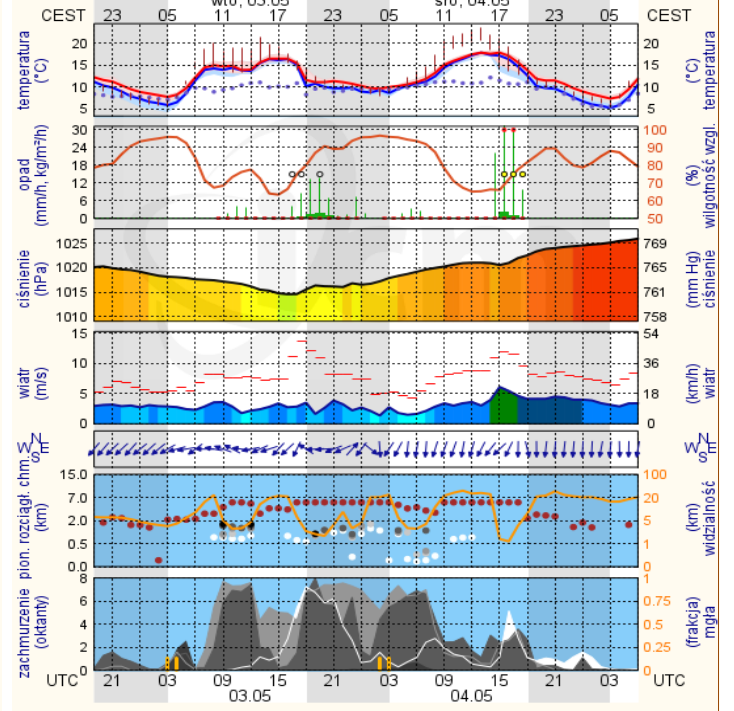


meteo-um@icm.edu.pl

© 2007-2016 ICM, Uniwersytet Warszawski

Ciechanów

wschód słońca: 04:59 CEST 20°38'E, 52°51'N wysokość (min, środek, max)
zachód słońca: 20:07 CEST (x=243, y=388) 99 - 121 - 141 m

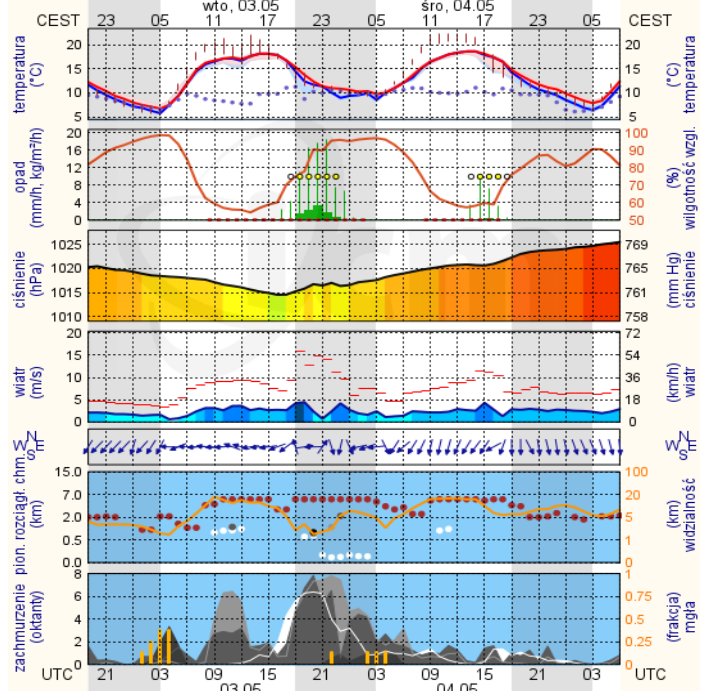


meteo-um@icm.edu.pl

© 2007-2016 ICM, Uniwersytet Warszawski

Ostrołęka

wschód słońca: 04:55 CEST 21°33'E, 53°3'N wysokość (min, środek, max)
zachód słońca: 20:04 CEST (x=258, y=382) 90 - 95 - 122 m

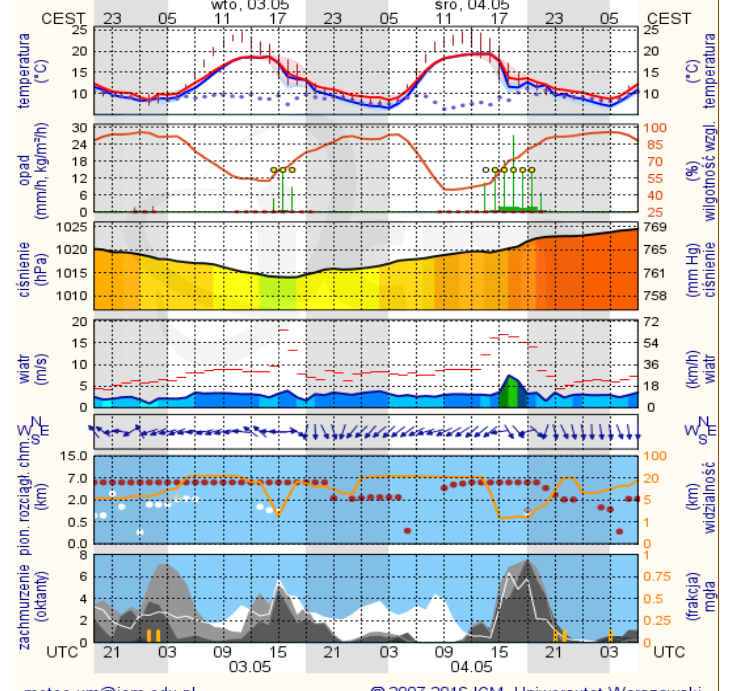


meteo-um@icm.edu.pl

© 2007-2016 ICM, Uniwersytet Warszawski

Siedlce

wschód słońca: 04:55 CEST 22°16'E, 52°10'N wysokość (min, środek, max)
zachód słońca: 19:59 CEST (x=271, y=406) 149 - 164 - 183 m



meteo-um@icm.edu.pl

© 2007-2016 ICM, Uniwersytet Warszawski