

BIULETYN INFORMACYJNY NR 122/2016

za okres od 01.05.2016 r. od godz. 8.00 do 02.05.2016 r. do godz.8.00

poniedziałek, 02.05.2016 r.



Najważniejsze zdarzenia z minionej doby

1. Skaryszew (powiat radomski) – wypadek drogowy, jedna ofiara śmiertelna i jedna ranna.

ZESTAWIENIE DANYCH STATYSTYCZNYCH za okres: 01.05 – 02.05.2016 r.

	KOMENDA STOŁECZNA POLICJI		W analizowanym okresie	Od początku roku
	1) Odnotowano wypadków	Ogółem	4	692
	2) Ofiary śmiertelne w wypadkach drogowych/ kolejowych/ lotniczych		0/0/0	29/7/0
	3) Osoby ranne w wypadkach drogowych/kolejowych/lotniczych		4/0/0	768/4/0
	4) Utonięcia /wychłodzenia		0/0	4/7
	KOMENDA WOJEWÓDZKA POLICJI		W analizowanym okresie	Od początku roku
	1) Odnotowano wypadków	Ogółem	5	604
	2) Ofiary śmiertelne w wypadkach drogowych/ kolejowych/ lotniczych		2/0/0	56/3/2
	3) Osoby ranne w wypadkach drogowych/kolejowych/lotniczych		4/0/0	737/3/0
	4) Utonięcia/wychłodzenia		0/0	4/7
	KOMENDA WOJEWÓDZKA PAŃSTWOWEJ STRAŻY POŻARNEJ		W analizowanym okresie	Od początku roku
	1) Liczba pożarów	ogółem	76	49999
	2) Ofiary śmiertelne w pożarach/zaczadzenia		0/0	15/5
	3) Osoby ranne w pożarach/zatrute CO		1/0	173/15
	NADWIŚLAŃSKI ODDZIAŁ STRAŻY GRANICZNEJ		W dniu 01.05.2016	Od początku roku
	1) Ruch graniczny: schengen/non-schengen	ogółem	27918/11735	3015394/1418905
	2) Złożone wnioski o nadanie statusu uchodźcy		0	233
	3) Cudzoziemcy, którym odmówiono wjazdu do RP/zatrzymano		0/0	139/349

WYKAZ ZGROMADZEŃ PUBLICZNYCH, IMPREZ MASOWYCH I INNYCH WYDARZEŃ planowanych w dniu 02.05.2016 r.

Godziny imprezy	Rodzaj imprezy	Miejsce/Trasa	Organizator	Liczba uczestników	Uwagi
10.30-11.30 oraz 11.45 - 14.30	okolicznościowa	(10.30-10.40) przemarsz Kompanii Reprezentacyjnej WP i Orkiestry Wojskowej w Siedlcach po trasie: Tokarzewskiego - Karaszewicza, Krakowskie Przedmieście, pl. Zamkowy, (10.45) pl. Zamkowy - koncert orkiestry wojskowej dla społeczeństwa oraz (11.15) uroczyste podniesienie Flagi RP na Wieży Zegarowej Zamku Królewskiego, (11.20-11.30) przemarsz kompanii Reprezentacyjnej WP i Orkiestry Wojskowej w Siedlcach po trasie: pl. Zamkowy, Krakowskie Przedmieście, Tokarzewskiego - Karaszewicza, (18.00) ul. Długa 13/15 - Katedra Polowa Wojska Polskiego - Msza Św. z okazji Dnia Flagi, (19.00) ul. Krakowskie Przedmieście 48/50 - dziedziniec Pałacu Prezydenckiego	Dowództwo Garnizonu Warszawa oraz BOR	-	Dzień Flagi RP. <u>Dodatkowo w godz. 11.45 – 14:30 w rezydencji Prezydenta RP „Belweder” w Warszawie, odbędą się uroczystości z okazji Dnia Flagi RP, w których uczestniczyć będą osoby ochraniane przez BOR.</u>
12.00-15.00	zgromadzenie	<u>zbiórka: ul. Łazienkowska 3, przemarsz ulicami: Łazienkowska, Most Łazienkowski, Wał Miedzeszyński, Rondo Waszyngtona na Stadion PGE Narodowy</u>	osoba prywatna	10 000	przemarsz na mecz finałowy Pucharu Polski kibiców Legii Warszawa
14.00-20.00	masowa sportowa podwyższonego ryzyka	al. Poniatowskiego 1, PGE Narodowy	PZPN	55 683	mecz piłki nożnej Puchar Polski Lech Poznań - Legia Warszawa
15.00-18.30	inne	ul. Łazienkowska 6a, hala Torwar I	Archidiecezjalne Seminarium Redemptoris Mater	ok. 7000	spotkanie przygotowujące do Świątowych Dni Młodzieży 2016 w Krakowie w ramach wspólnot Drogi Neokatechumanicznej
16.00-23.30	masowa artystyczno - rozrywkowa	Długa Kościelna ul. Wesola 6 (powiat miński)	Gminne Centrum Kultury w Halinowie	do 1000	Święto Miasta i Gminy Halinów
18.00-22.00	masowa artystyczno - rozrywkowa	Piastów, ul. Warszawska 24 - plac OSP	Miejski Ośrodek Kultury w Piastowie	do 1300	Dni Piastowa
19.00-21.00	zgromadzenie	<u>zbiórka: Rondo Waszyngtona, PGE Stadion narodowy przemarsz ulicami: Rondo Waszyngtona, Wał Miedzeszyński, Most Łazienkowski, Łazienkowska</u>	osoba prywatna	3000-10 000	przemarsz pod stadion legii Warszawa, manifestacja przywiązania do klubu Legia warszawa

ZAGROŻENIA ŚRODOWISKA

Wyniki pomiarów zanieczyszczeń powietrza za minioną dobę [w $\mu\text{g}/\text{m}^3$] na automatycznych stacjach WIOŚ w Warszawie

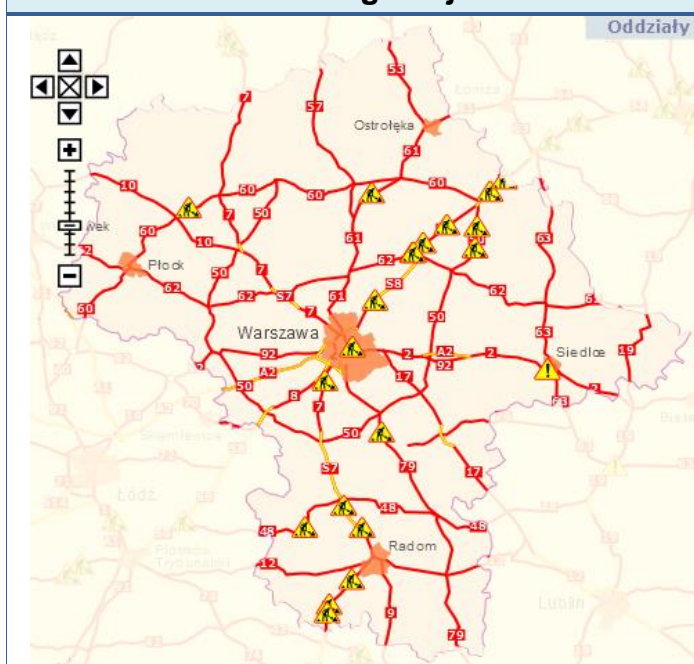
DATA												
01-05-2016 < > <input type="button" value="Kalendarz"/> <input type="button" value="Prezentuj dane"/>												
Stacja	PM10		NO2		CO		O3		SO2-S1		SO2-S24	
	$\mu\text{g}/\text{m}^3$	% LV	$\mu\text{g}/\text{m}^3$	% LV	$\mu\text{g}/\text{m}^3$	% LV	$\mu\text{g}/\text{m}^3$	% LV	$\mu\text{g}/\text{m}^3$	% LV	$\mu\text{g}/\text{m}^3$	% LV
Bełsk-IGFPAN			16.8	8.38	555	5.55	100.9	83.73	5.5	1.57	3.4	2.71
Granica-KPN			12.1	6.03			94	78.01	2.5	0.71	1.3	1.04
Guty Duże			9.5	4.74			83.9	69.63	1.3	0.37	1	0.8
Legionowo-Ze grzyńska			23.1	11.52			105.6	87.63	2.8	0.8	0.9	0.72
Otwock-Brzozowa			38	18.95	807	8.07	96.5	80.08	2.6	0.74	1.7	1.35
Piastów-Wuławskiego			84.1	41.95			102	84.65	29.8	8.5	8.4	6.69
Płock-Reja	21.4	42.38	21.6	10.77	472	4.72	78.6	65.23	2.7	0.77	1.6	1.27
Płock-Gimnazjum			23.2	11.57	340	3.4	89.5	74.27	4.9	1.4	2.9	2.31
Radom-Tochtemana	33.7	66.73	27.7	13.82	595	5.95	70.5	58.51	6.9	1.97	3.6	2.87
Siedlce-Konarskiego	37.1	73.47	39.9	19.9	764	7.64	91.9	76.27	9.1	2.6	4.8	3.82
Warszawa-Komunikacyjna	31.1	61.58	65.2	32.52	985	9.85						
Warszawa-Marszałkowska	31.9	63.17	73.5	36.66	1241	12.41						
Warszawa-Podłęsa							95.7	79.42				
Warszawa-Targówek	25.5	50.5	84.8	42.29	704	7.04	88.5	73.44	2.6	0.74	1.8	1.43
Warszawa-Ursynów	28.7	56.83	95.3	47.53			69.9	58.01	27.3	7.79	9.6	7.65
Zyrardów-Roosevelta	46.1	91.29										

Powyzsza tabela przedstawia następujące parametry dla doby wskazanej w górnym oknie (domyślnie jest to doba poprzedzająca aktualną):
 O₃ - maksymalna średnia 8-godzinna
 CO - maksymalna średnia 8-godzinna
 NO₂ - maksymalna średnia 1-godzinna
 SO₂-S1 - maksymalna średnia 1-godzinna
 SO₂-S24 - średnia 24-godzinna
 PM10 - średnia 24-godzinna

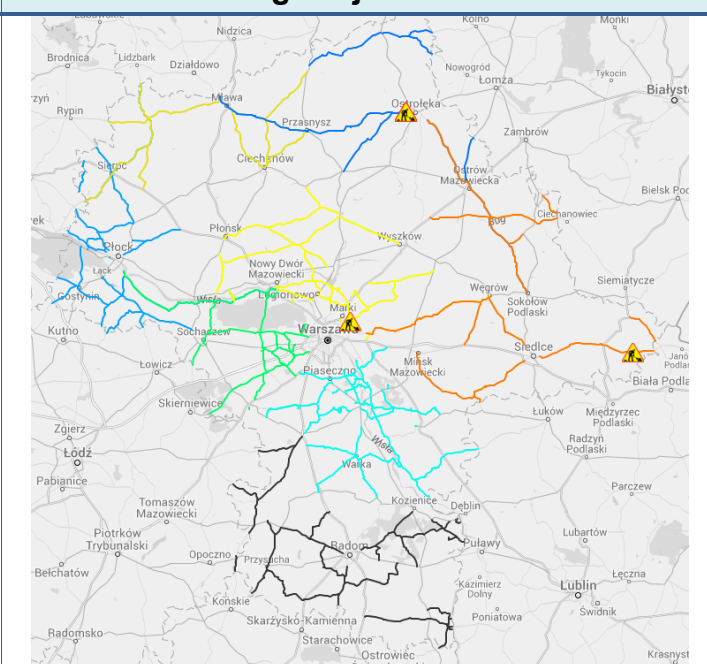
Bardzo dobry
Dobry
Umiarkowanie
Dostateczny
Zły
Bardzo zły
brak pomiaru

Utrudnienia na drogach

Drogi krajowe

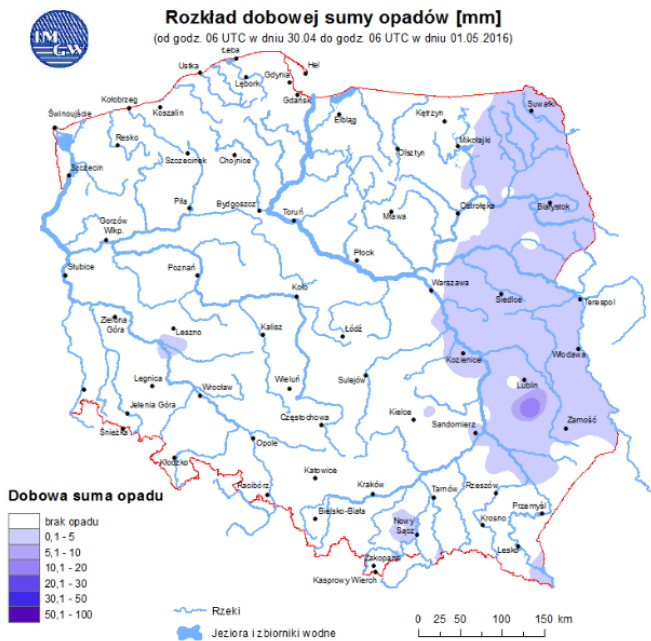


Drogi wojewódzkie

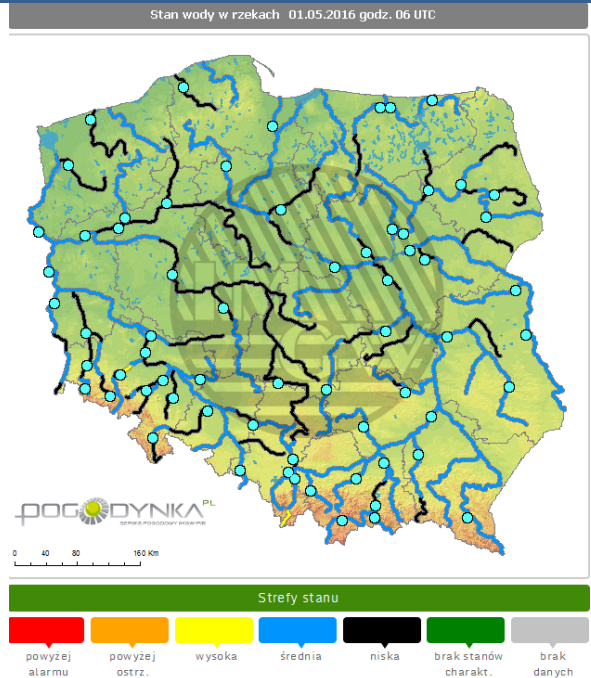


INFORMACJE HYDROLOGICZNO - METEOROLOGICZNE

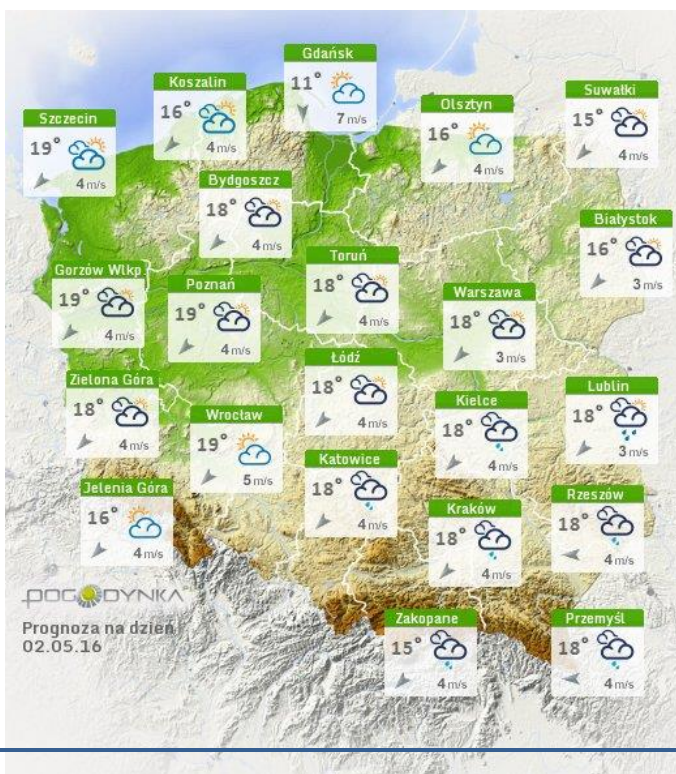
Rozkład dobowej sumy opadów



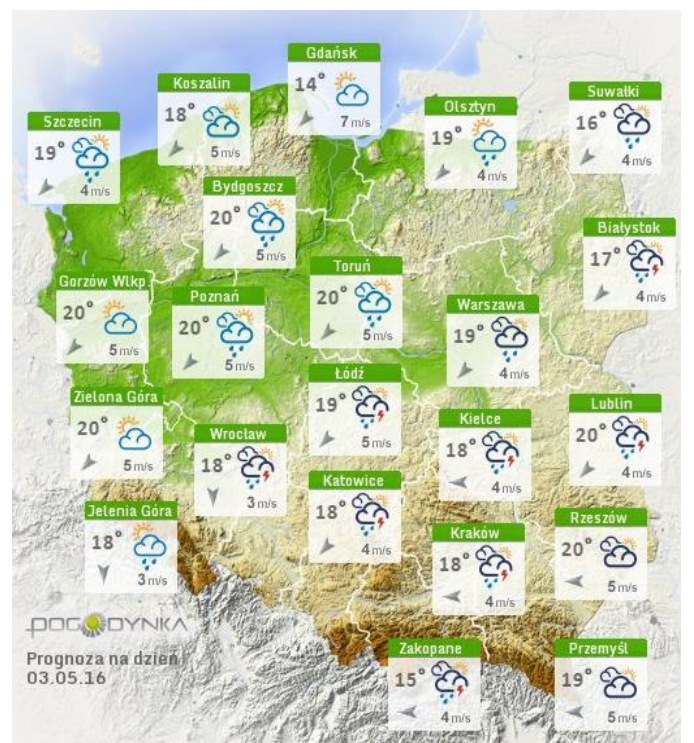
Stan wody na głównych rzekach Polski



Prognoza pogody na dziś

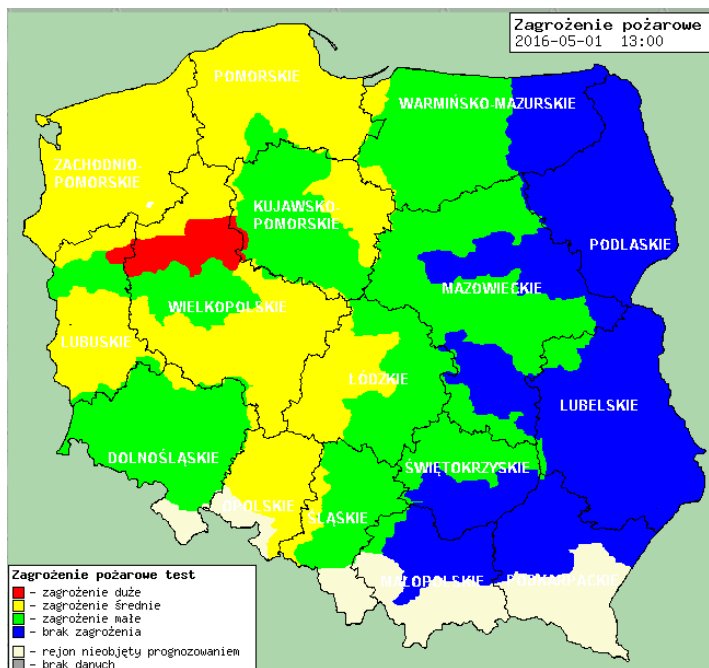


Pogoda na jutro



Zagrożenie pożarowe w lasach

Ostrzeżenia hydro/meteo



B R A K

METEOROGRAMY

dla głównych miast województwa mazowieckiego:

Warszawa

Radom

wschód słońca: 05:02 CEST
zachód słońca: 20:01 CEST

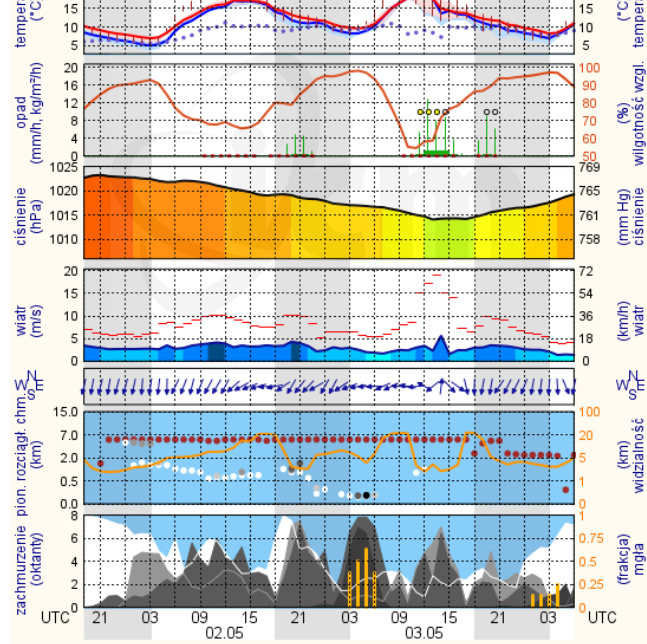
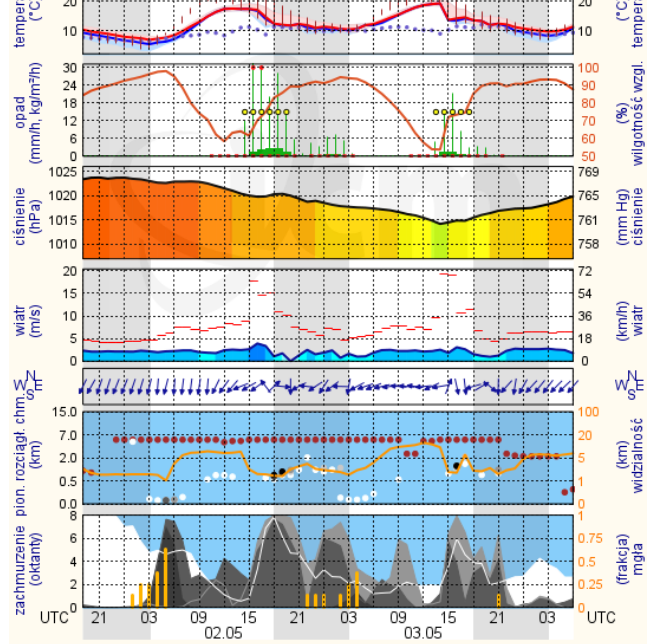
wschód słońca: 05:04 CEST
zachód słońca: 20:01 CEST

21°2'E, 52°12'N
(x=250, y=406)

21°10'E, 51°24'N
(x=253, y=426)

wysokość (min, środek, max)
74 - 92 - 113 m

wysokość (min, środek, max)
135 - 181 - 205 m

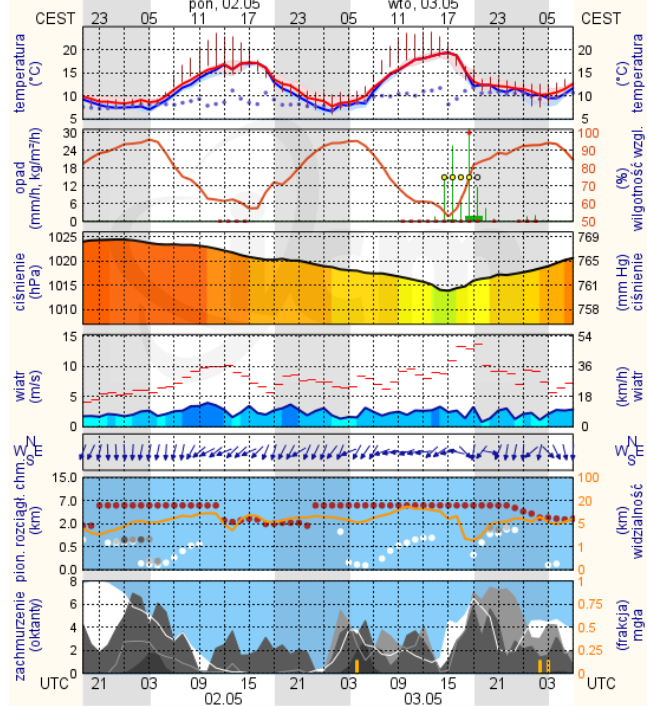


Płock

wschód słońca: 05:06 CEST
zachód słońca: 20:08 CEST

19°41'E, 52°32'N
(x=227, y=397)

wysokość (min, środek, max)
53 - 66 - 121 m



meteo-um@icm.edu.pl

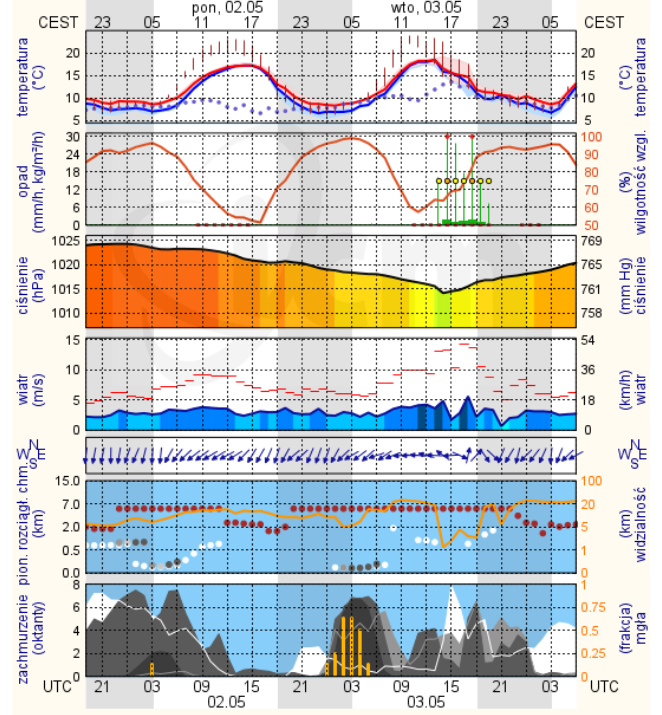
© 2007-2016 ICM, Uniwersytet Warszawski

Ciechanów

wschód słońca: 05:01 CEST
zachód słońca: 20:05 CEST

20°38'E, 52°51'N
(x=243, y=388)

wysokość (min, środek, max)
99 - 121 - 141 m



meteo-um@icm.edu.pl

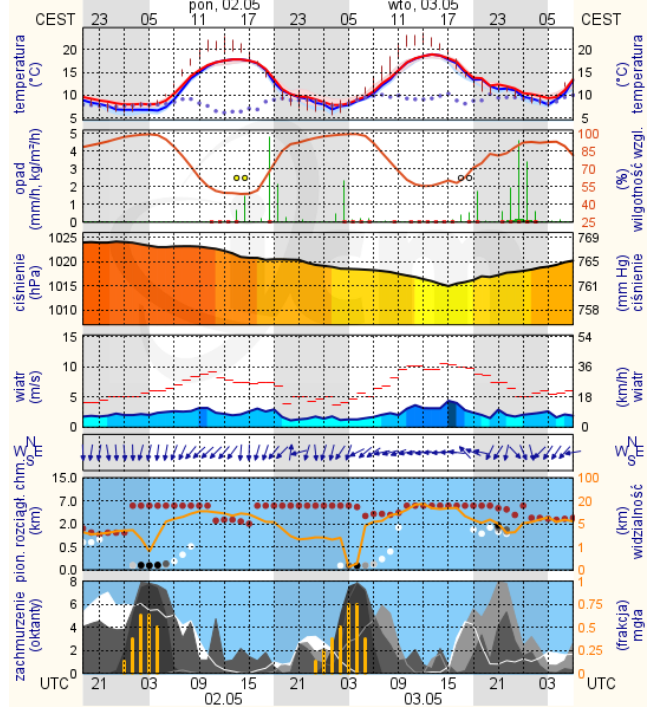
© 2007-2016 ICM, Uniwersytet Warszawski

Ostrołęka

wschód słońca: 04:57 CEST
zachód słońca: 20:02 CEST

21°33'E, 53°3'N
(x=258, y=382)

wysokość (min, środek, max)
90 - 95 - 122 m



Siedlce

wschód słońca: 04:57 CEST
zachód słońca: 19:58 CEST

22°16'E, 52°10'N
(x=271, y=406)

wysokość (min, środek, max)
149 - 164 - 183 m

