

BIULETYN INFORMACYJNY NR 119/2016

za okres od 28.04.2016 r. od godz. 8.00 do 29.04.2016 r. do godz.8.00

piątek, 29.04.2016 r.






Najważniejsze zdarzenia z minionej doby

1. Lotnisko Modlin – podejrzenie podłożenia ładunku wybuchowego.

ZESTAWIENIE DANYCH STATYSTYCZNYCH

za okres: 28.04 – 29.04.2016 r.

	KOMENDA STOŁECZNA POLICJI		W analizowanym okresie	Od początku roku
	1) Odnotowano wypadków	Ogółem	10	673
	2) Ofiary śmiertelne w wypadkach drogowych/ kolejowych/ lotniczych		0/0/0	29/7/0
	3) Osoby ranne w wypadkach drogowych/kolejowych/lotniczych		9/1/0	748/4/0
	4) Utonięcia /wychłodzenia		0/0	4/7
	KOMENDA WOJEWÓDZKA POLICJI		W analizowanym okresie	Od początku roku
	1) Odnotowano wypadków	Ogółem	6	582
	2) Ofiary śmiertelne w wypadkach drogowych/ kolejowych/ lotniczych		0/0/0	54/3/2
	3) Osoby ranne w wypadkach drogowych/kolejowych/lotniczych		8/0/0	714/3/0
	4) Utonięcia/wychłodzenia		0/0	4/7
	KOMENDA WOJEWÓDZKA PAŃSTWOWEJ STRAŻY POŻARNEJ		W analizowanym okresie	Od początku roku
	1) Liczba pożarów	ogółem	0	49810
	2) Ofiary śmiertelne w pożarach/zaczadzenia		0/0	14/5
	3) Osoby ranne w pożarach/zatrute CO		0/0	168/15
	NADWIŚLAŃSKI ODDZIAŁ STRAŻY GRANICZNEJ		W dniu 29.04.2016	Od początku roku
	1) Ruch graniczny: schengen/non-schengen	ogółem	31881/14095	2924762/1379944
	2) Złożone wnioski o nadanie statusu uchodźcy		4	231
	3) Cudzoziemcy, którym odmówiono wjazdu do RP/zatrzymano		0/3	137/349

WYKAZ ZGROMADZEŃ PUBLICZNYCH, IMPREZ MASOWYCH I INNYCH WYDARZEŃ planowanych w dniu 30.04.2016 r.

Godziny imprezy	Rodzaj imprezy	Miejsce/Trasa	Organizator	Liczba uczestników	Uwagi
12.00	Inne	pl. Zamkowy	Kancelaria Prezydenta RP	bdb	próba generalna uroczystości z okazji Narodowego
18.00-18.20 zgromadzenie 18.20-22.00 przejazd	zgromadzenie	(18.00-18.20) zbiórka na pl. Zamkowym (zgromadzenie), (18.20-22.00) przejazd rowerowy ulicami: pl. Zamkowy, Krakowskie Przedmieście, Nowy Świat, Świętokrzyska, Marszałkowska, pl. Konstytucji, Waryńskiego, Batorego, al. Niepodległości, Woronicza, Puławska, Dolna, Chełmska, Czerniakowska, Szwoleżerów, Myśliwiecka, Rozbrat, Książęca, pl. Trzech Krzyży, Nowy Świat, Krakowskie Przedmieście na pl. Zamkowy	Warszawska Masa Krytyczna	ok. 700-1000 (zależnie od pogody)	Warszawska Masa Krytyczna (przejazd rowerowy)
18.00-18.45	Zgromadzenie	pl. Zamkowy	osoba prywatna	100	z okazji Międzynarodowego Dnia tańca (Flash Mob)
18.00-21.00	zgromadzenie	zbiórka: ul. Brata Alberta, przed kościołem, przemarsz do pomnika Polskiej Organizacji Wojskowej	osoba prywatna	100	upamiętnienie 99. rocznicy manewrów wojskowych Polskiej Organizacji Wojskowej

ZAGROŻENIA ŚRODOWISKA

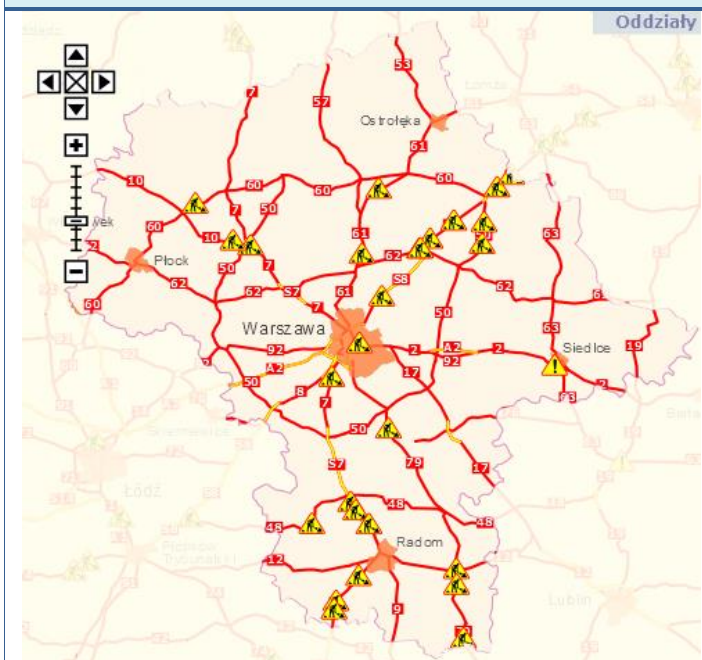
Wyniki pomiarów zanieczyszczeń powietrza za minioną dobę [w $\mu\text{g}/\text{m}^3$] na automatycznych stacjach WIOŚ w Warszawie

DATA		28-04-2016		Kalendarz		Prezentuj dane						
Stacja	PM10		NO2		CO		O3		SO2-S1		SO2-S24	
	$\mu\text{g}/\text{m}^3$	% LV	$\mu\text{g}/\text{m}^3$	% LV	$\mu\text{g}/\text{m}^3$	% LV	$\mu\text{g}/\text{m}^3$	% LV	$\mu\text{g}/\text{m}^3$	% LV	$\mu\text{g}/\text{m}^3$	% LV
Belsk-IGFPAN			9.8	4.89	255	2.55	91	75.52	4.2	1.2	2.6	2.07
Granica-KPN			17.3	8.63			86.4	71.7	5.3	1.51	2.1	1.67
Guty Duże			9.4	4.69			89.8	74.52	3.8	1.08	1.9	1.51
Legionowo-Zegrzyńska			29.7	14.81			89.5	74.27	2.2	0.63	1.1	0.88
Otwock-Brzozowa			38.8	19.35	382	3.82	79.3	65.81	5.7	1.63	2.1	1.67
Piastów-Pułaskiego			78.8	39.3			89.2	74.02	10.9	3.11	6.8	5.42
Płock-Reja	17	33.66	25.6	12.77	320	3.2	72.2	59.92	7.9	2.25	2.9	2.31
Płock-Gimnazjum			20.4	10.17	356	3.56	82.7	68.63	10.2	2.91	3.8	3.03
Radom-Tochtermana	20.5	40.59	42.5	21.2	412	4.12	62.3	51.7	7	2	4.2	3.35
Siedlce-Konarskiego	22.1	43.76	73.6	36.71	551	5.51	82	68.05	8.2	2.34	4.1	3.27
Warszawa-Komunikacyjna	34.8	68.91	148	73.82	1552	15.52						
Warszawa-Marszałkowska	22.4	44.36	90.8	45.29	1087	10.87						
Warszawa-Podleśna							78.4	65.06				
Warszawa-Targówek	18.7	37.03	84.2	42	681	6.81	72	59.75	5.2	1.48	2.8	2.23
Warszawa-Ursynów	17.3	34.26	50.9	25.39			56.9	47.22				
Żyrardów-Roosevelta	21	41.58										

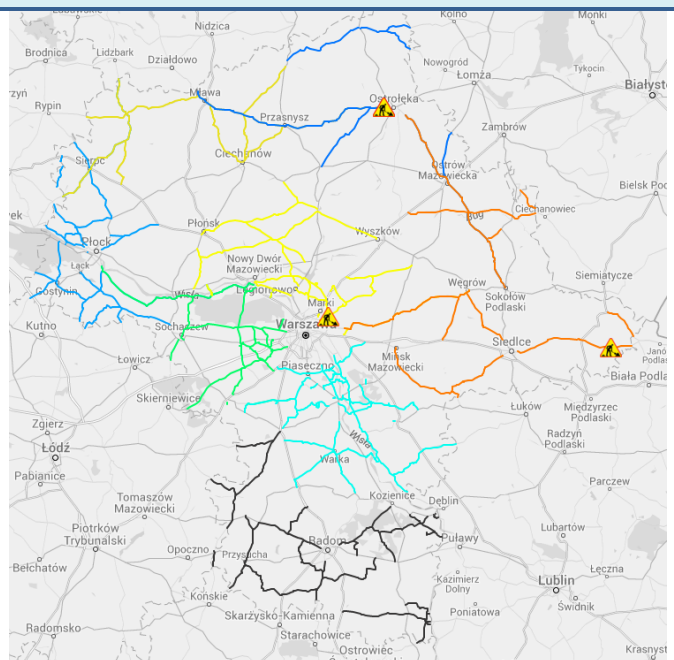
Bardzo dobry	Powyższa tabela przedstawia następujące parametry dla doby wskazanej w górnym oknie (domyślnie jest to doba poprzedzająca aktualną):
Dobry	O ₃ - maksymalna średnia 8-godzinna
Umiarkowanie	CO - maksymalna średnia 8-godzinna
Dostateczny	NO ₂ - maksymalna średnia 1-godzinna
Dobry	SO ₂ -S1 - maksymalna średnia 1-godzinna
Bardzo zły	SO ₂ -S24 - średnia 24-godzinna
brak pomiaru	PM10 - średnia 24-godzinna

Utrudnienia na drogach

Drogi krajowe

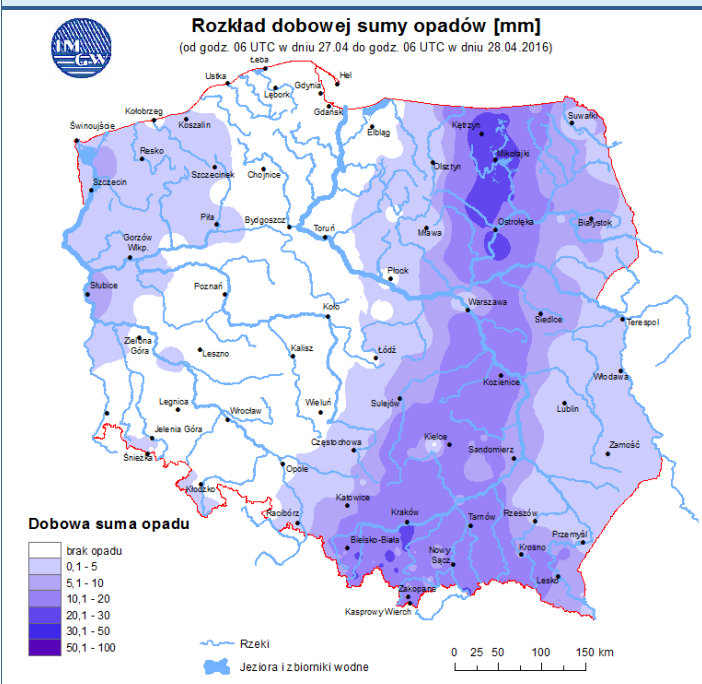


Drogi wojewódzkie

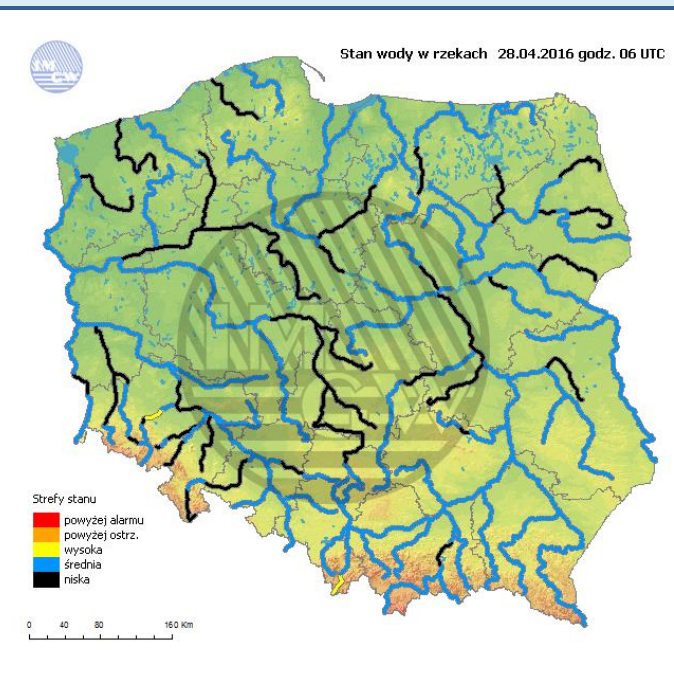


INFORMACJE HYDROLOGICZNO - METEOROLOGICZNE

Rozkład dobowej sumy opadów

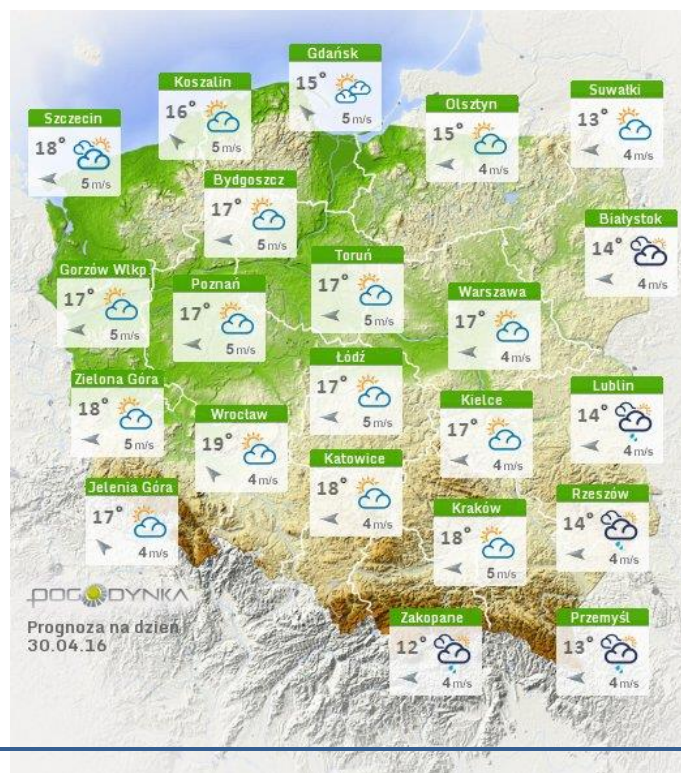
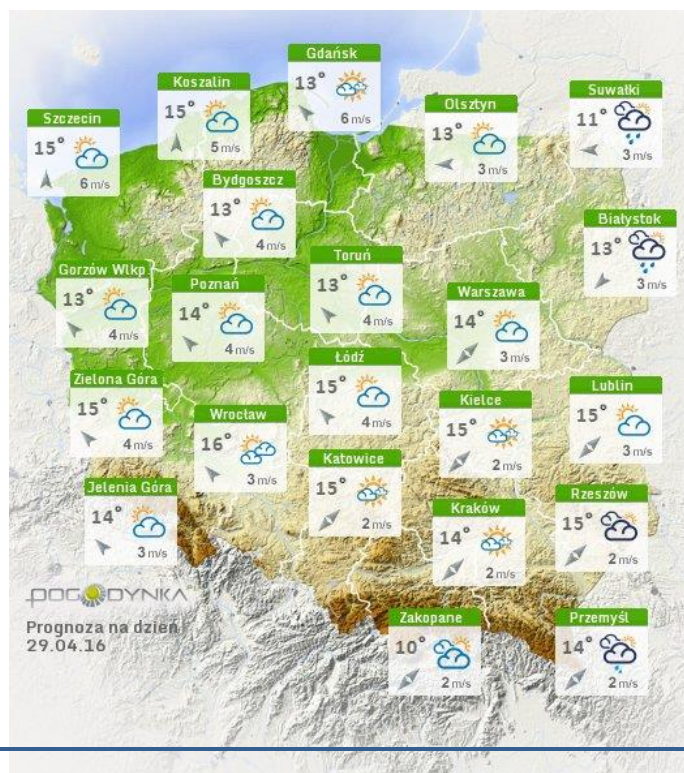


Stan wody na głównych rzekach Polski



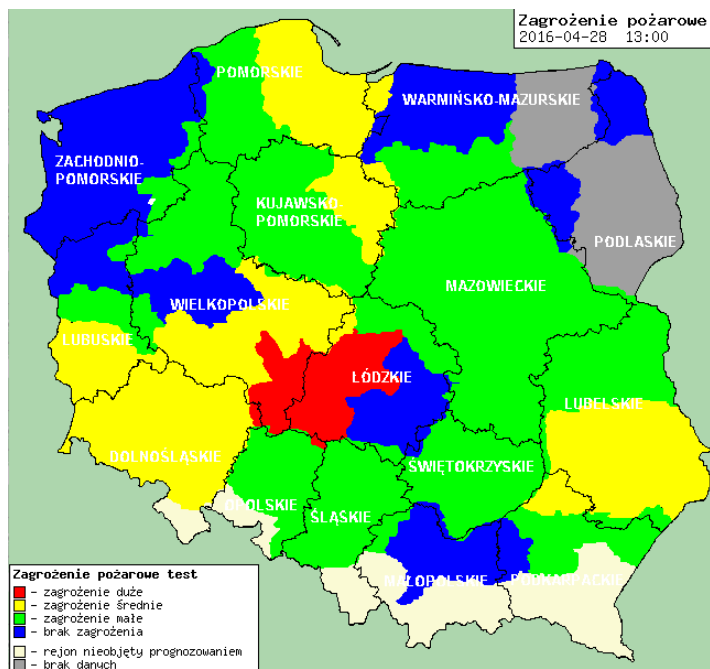
Prognoza pogody na dziś

Pogoda na jutro



Zagrożenie pożarowe w lasach

Ostrzeżenia hydro/meteo

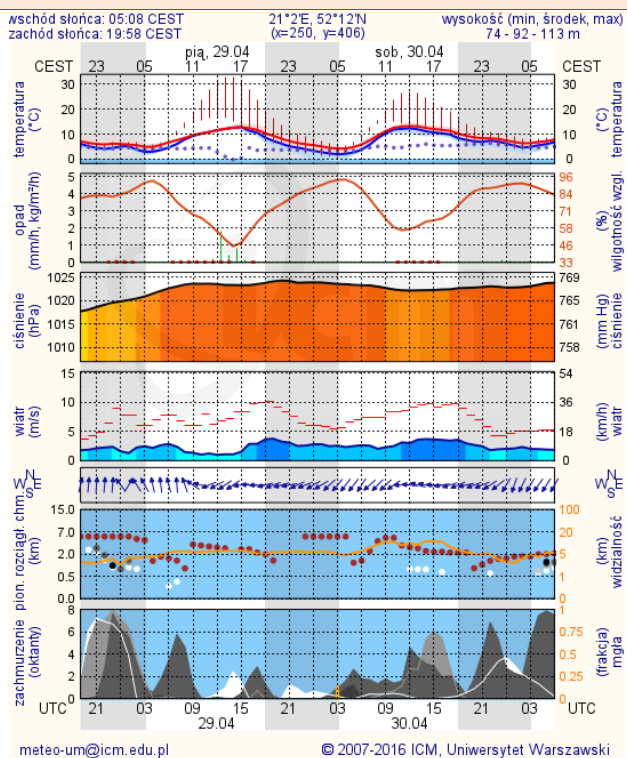


B R A K

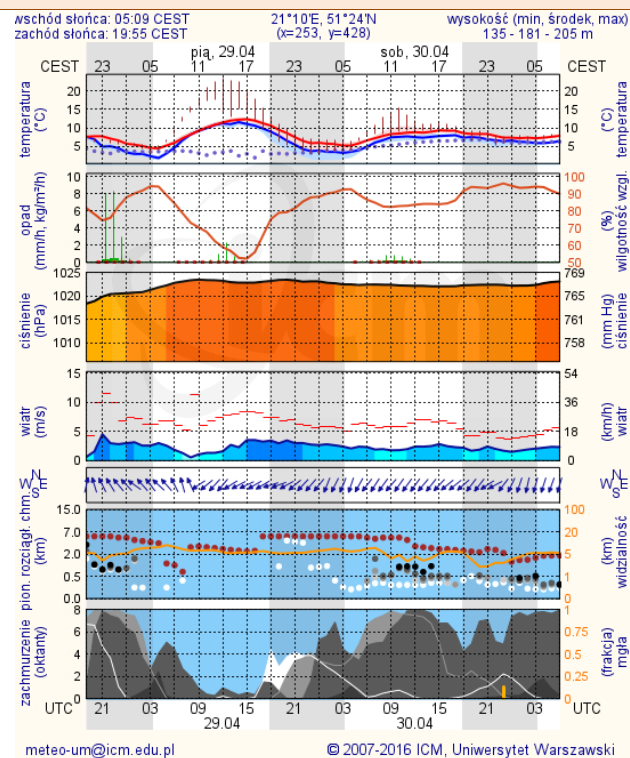
METEOROGRAMY

dla głównych miast województwa mazowieckiego:

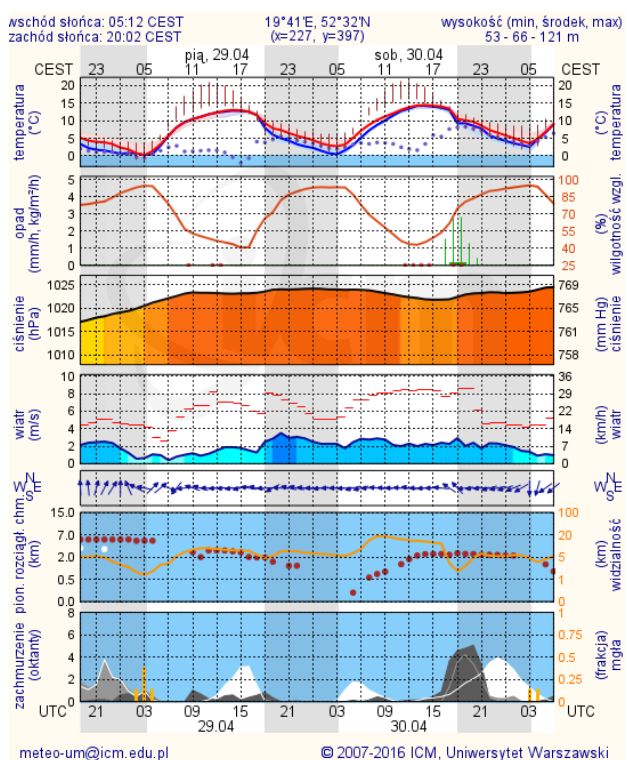
Warszawa



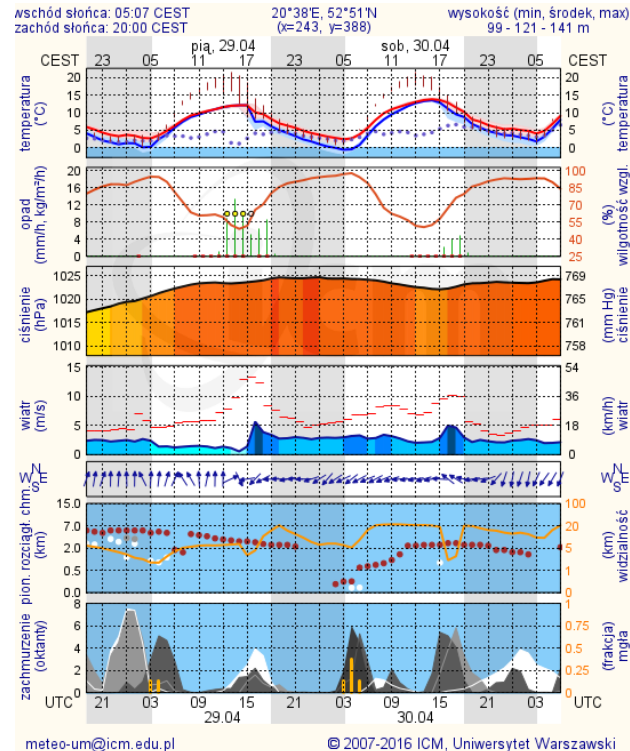
Radom



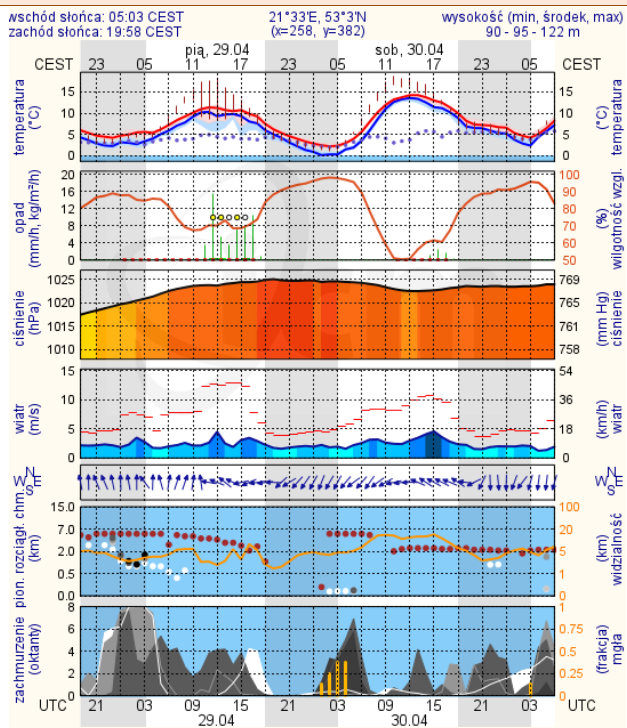
Płock



Ciechanów



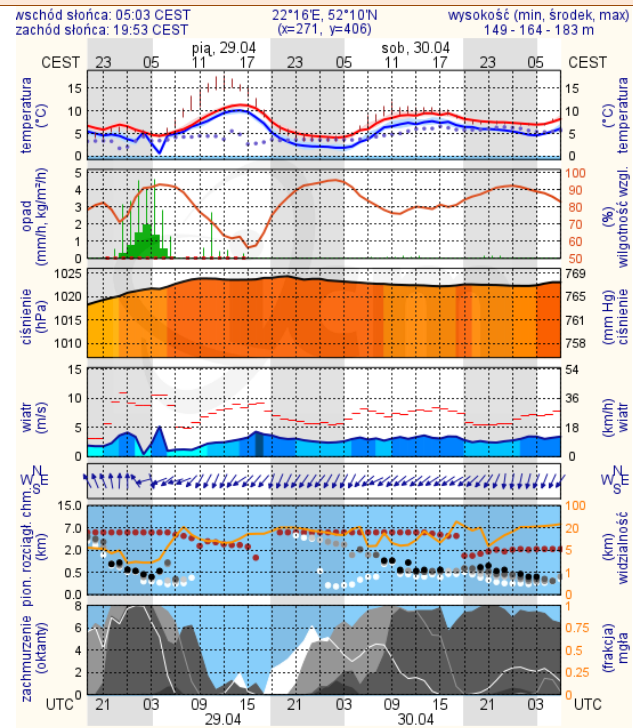
Ostrołęka



meteo-um@icm.edu.pl

© 2007-2016 ICM, Uniwersytet Warszawski

Siedlce



meteo-um@icm.edu.pl

© 2007-2016 ICM, Uniwersytet Warszawski