



BIULETYN INFORMACYJNY NR 116/2016

za okres od 25.04.2016 r. od godz. 8.00 do 26.04.2016 r. do godz.8.00

wtorek, 26.04.2016 r.



Najważniejsze zdarzenia z minionej doby

1. **Młodzieszyn** (pow. sochaczewski) – pożar zakładu VOKE. Nikt nie odniósł obrażeń.
2. **Ostrzeżenie meteo** – przymrozki stopień I.

ZESTAWIENIE DANYCH STATYSTYCZNYCH za okres: 25.04 – 26.04.2016 r.

	KOMENDA STOŁECZNA POLICJI		W analizowanym okresie	Od początku roku
	1) Odnotowano wypadków	Ogółem	7	648
2) Ofiary śmiertelne w wypadkach drogowych/ kolejowych/ lotniczych		0/0/0	29/7/0	
3) Osoby ranne w wypadkach drogowych/kolejowych/lotniczych		8/0/0	724/3/0	
4) Utonięcia /wychłodzenia		0/0	4/7	
	KOMENDA WOJEWÓDZKA POLICJI		W analizowanym okresie	Od początku roku
	1) Odnotowano wypadków	Ogółem	0	561
2) Ofiary śmiertelne w wypadkach drogowych/ kolejowych/ lotniczych		0/0/0	54/3/2	
3) Osoby ranne w wypadkach drogowych/kolejowych/lotniczych		0/0/0	690/3/0	
4) Utonięcia/wychłodzenia		0/0	4/7	
	KOMENDA WOJEWÓDZKA PAŃSTWOWEJ STRAŻY POŻARNEJ		W analizowanym okresie	Od początku roku
	1) Liczba pożarów	ogółem	64	49537
2) Ofiary śmiertelne w pożarach/zaczadzenia		0/0	14/5	
3) Osoby ranne w pożarach/zatrute CO		1/0	166/15	
	NADWIŚLAŃSKI ODDZIAŁ STRAŻY GRANICZNEJ		W dniu 25.04.2016	Od początku roku
	1) Ruch graniczny: schengen/non-schengen	ogółem	31180/12142	2831314/1341926
2) Złożone wnioski o nadanie statusu uchodźcy		3	215	
3) Cudzoziemcy, którym odmówiono wjazdu do RP/zatrzymano		2/6	138/331	

WYKAZ ZGROMADZEŃ PUBLICZNYCH, IMPREZ MASOWYCH I INNYCH WYDARZEŃ planowanych w dniu 26.04.2016 r.

Godziny imprezy	Rodzaj imprezy	Miejsce/Trasa	Organizator	Liczba uczestników	Uwagi
0.00-22.00	zgromadzenie	Al. Ujazdowskie 1/3, przed KPRM	osoba prywatna	15	promowanie wartości demokratycznych
12.00-14.00	zgromadzenie	ul. Twarda 42, przed siedzibą Polskiego Związku Wędkarskiego	osoba prywatna	100-200	wyrażenie protestu przeciwko polityce Polskiego Związku Wędkarskiego dotyczącej rybactwa

ZAGROŻENIA ŚRODOWISKA

Wyniki pomiarów zanieczyszczeń powietrza za minioną dobę [w µg/m³] na automatycznych stacjach WIOŚ w Warszawie

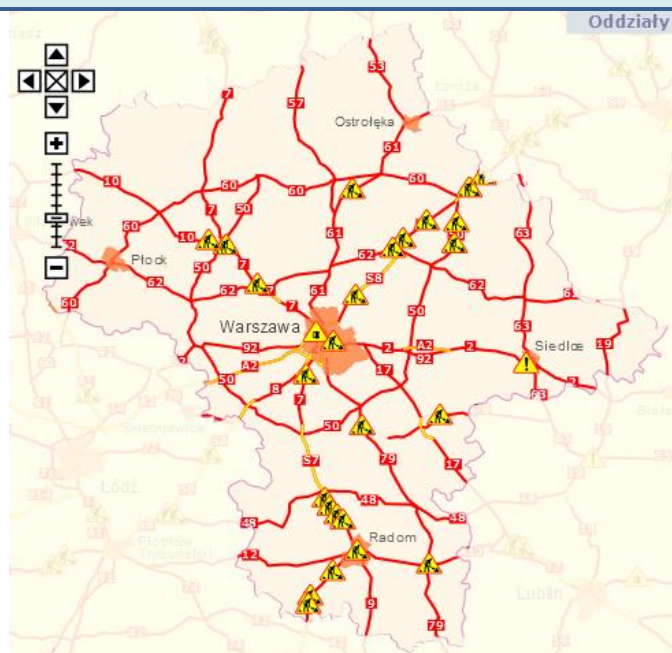
DATA: 25-04-2016 < >

Stacja	PM10		NO2		CO		O3		SO2-S1		SO2-S24	
	µg/m3	% LV	µg/m3	% LV	µg/m3	% LV	µg/m3	% LV	µg/m3	% LV	µg/m3	% LV
Belsk-IGFPAN			10.2	5.09	382	3.82	93.4	77.51	5.4	1.54	4.3	3.43
Granica-KPN			9.5	4.74			87.4	72.53	3.9	1.11	1.2	0.96
Guty Duże			6.9	3.44			90.1	74.77	1.6	0.46	1.2	0.96
Legionowo-Zegrzyńska			26.7	13.32			84.5	70.12	12.1	3.45	2.8	2.23
Otwock-Brzozowa			28.2	14.06	542	5.42	85.3	70.79	13.2	3.77	8.3	6.61
Piastów-Pułaskiego			48	23.94			92.1	76.43	9.1	2.6	7.6	6.06
Płock-Reja	13.9	27.52	55.3	27.58	1423	14.23	68.4	56.76	42.3	12.07	5.1	4.06
Płock-Gimnazjum			30.5	15.21	184	1.84	76.2	63.24	90.9	25.93	7.1	5.66
Radom-Tochtermana	24.5	48.51	32.9	16.41	1199	11.99	57.6	47.8	9.7	2.77	4.1	3.27
Siedlce-Konarskiego	30.6	60.59	55.5	27.68	882	8.82	76.2	63.24	6.2	1.77	2.7	2.15
Warszawa-Ko muniacyjna	43	85.15	118.9	59.3	1284	12.84						
Warszawa-M arszalkowska	27.9	55.25	80.5	40.15	1122	11.22						
Warszawa-Po dleśna							84.4	70.04				
Warszawa-Targówek	19.7	39.01	62.5	31.17	488	4.88	68.7	57.01	3.7	1.06	2.3	1.83
Warszawa-Ursynów	22.8	45.15	57.4	28.63			53.8	44.65	32.8	9.36	11.3	9
Żyrardów-Roosevelta	22.8	45.15										

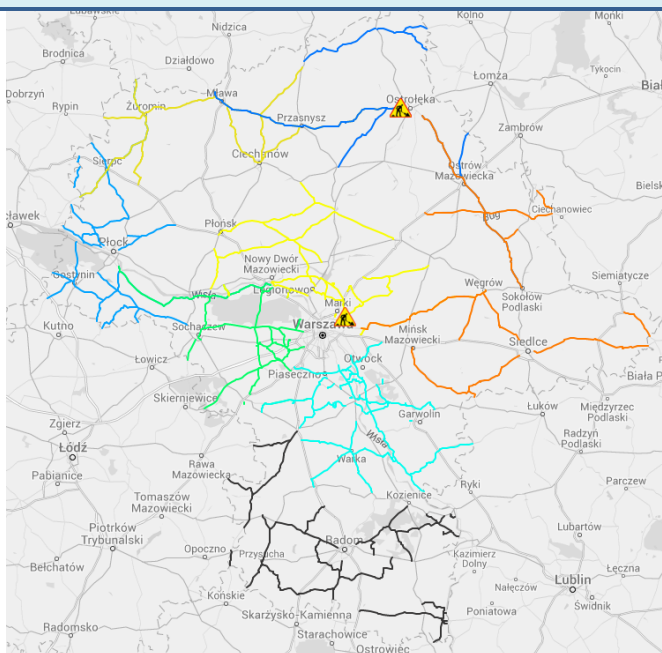
Barczo dobry Powyższa tabela przedstawia następujące parametry dla doby wskazanej w górnym oknie (domyślnie jest to doba poprzedzająca aktualną):
Dobry O₃ - maksymalna średnia 8-godzinna
Umiarko wany CO - maksymalna średnia 8-godzinna
Dostateczny NO₂ - maksymalna średnia 1-godzinna
Zły SO₂-S1 - maksymalna średnia 1-godzinna
Bardzo zły SO₂-S24 - średnia 24-godzinna
 brak pomiaru PM10 - średnia 24-godzinna

Utrudnienia na drogach

Drogi krajowe



Drogi wojewódzkie

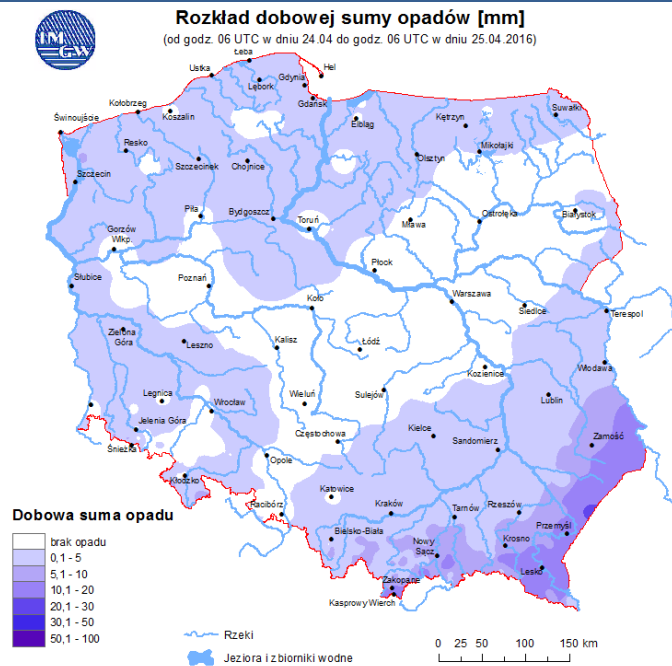


INFORMACJE HYDROLOGICZNO - METEOROLOGICZNE

Rozkład dobowej sumy opadów

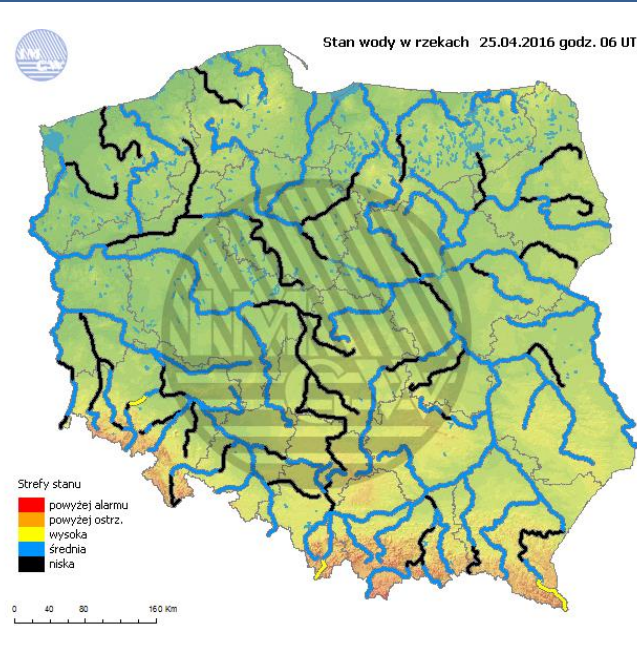
Rozkład dobowej sumy opadów [mm]

(od godz. 06 UTC w dniu 24.04 do godz. 06 UTC w dniu 25.04.2016)

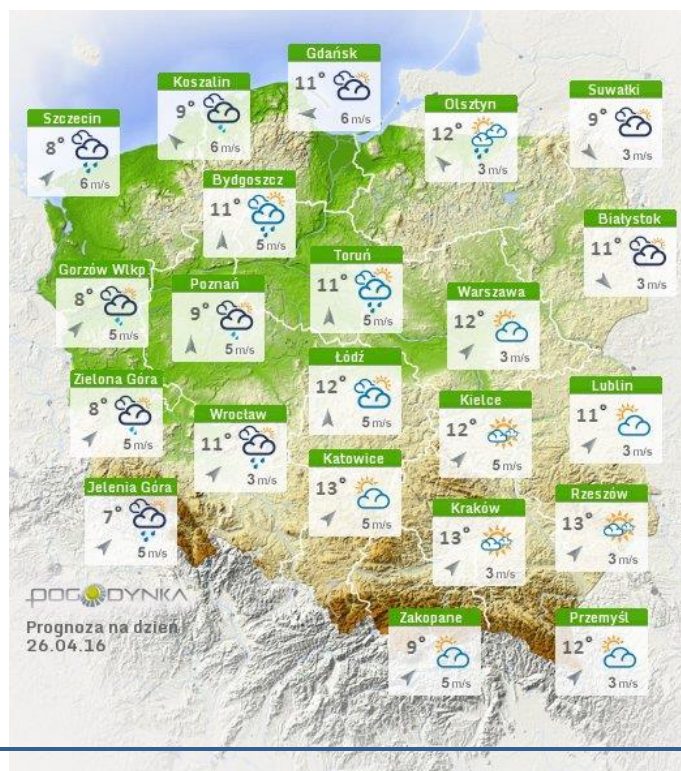


Stan wody na głównych rzekach Polski

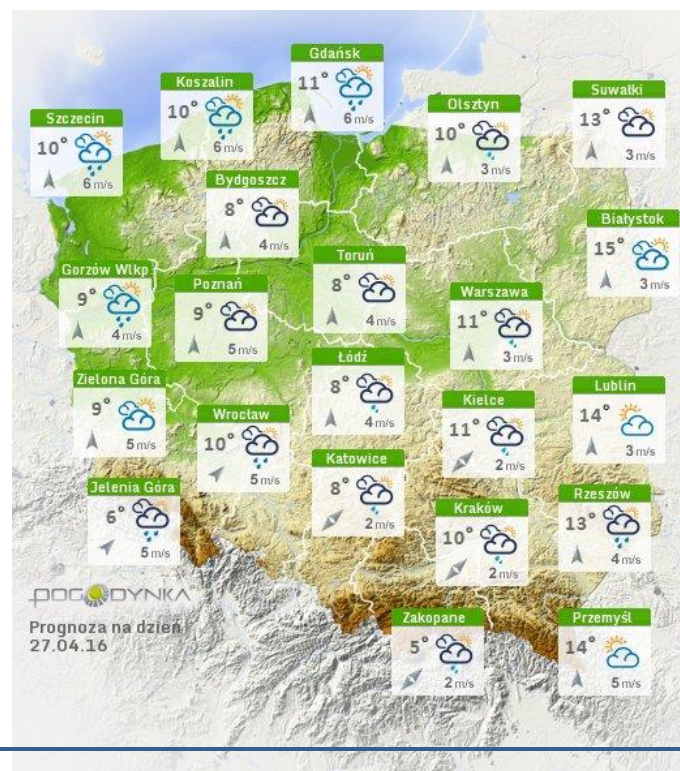
Stan wody w rzekach 25.04.2016 godz. 06 UTC



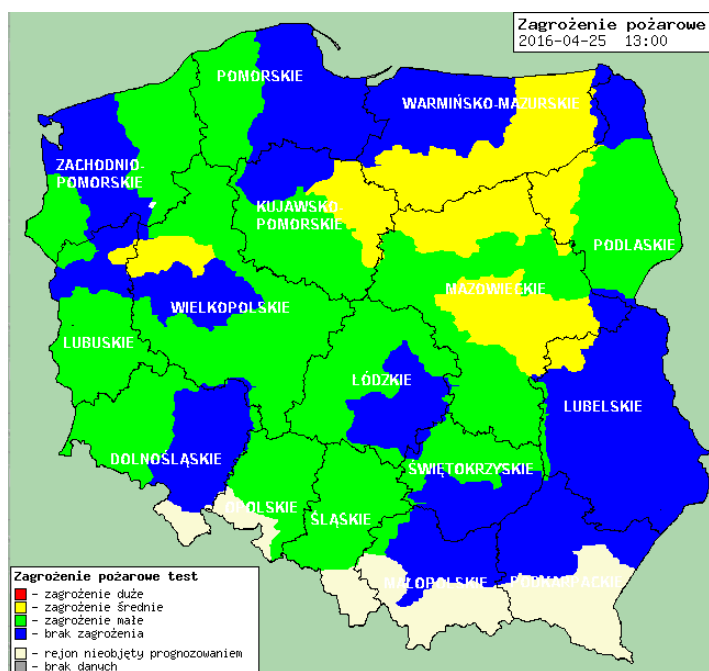
Prognoza pogody na dziś



Pogoda na jutro



Zagrożenie pożarowe w lasach



Ostrzeżenia hydro/meteo

OSTRZEŻENIE Nr 25

Zjawisko: Przymrozki
Stopień zagrożenia: 1

Biurowisko: Biuro Prognoz Meteorologicznych i Komeracyjnych

Obszar: województwo mazowieckie

Ważność: od 2016-04-26 01:00:00 do 2016-04-26 07:00:00

Przebieg: Prognozuje się spadek temperatury do -1°C, przy gruncie do -3°C.

Prawdopodobieństwo: 90%

Uwagi: Brak.

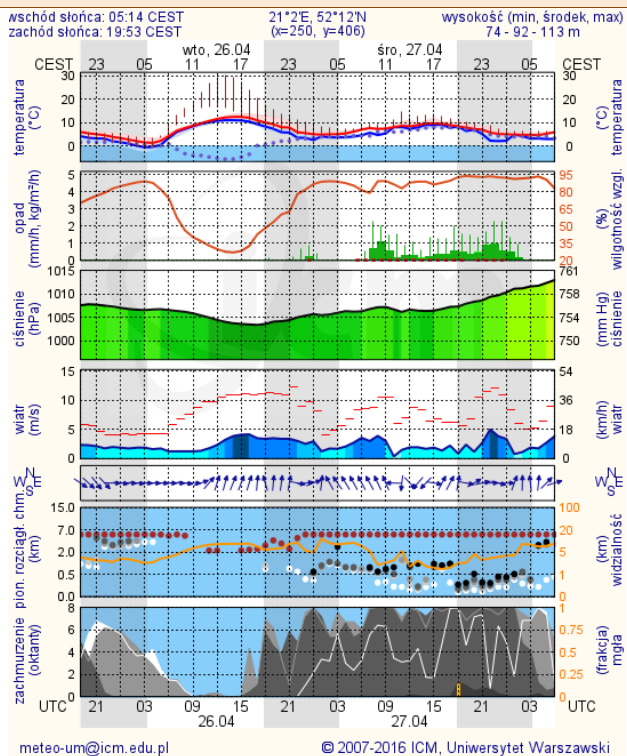
Czas wydania: 2016-04-25 11:59:00

Synoptyk: Agnieszka Prasek

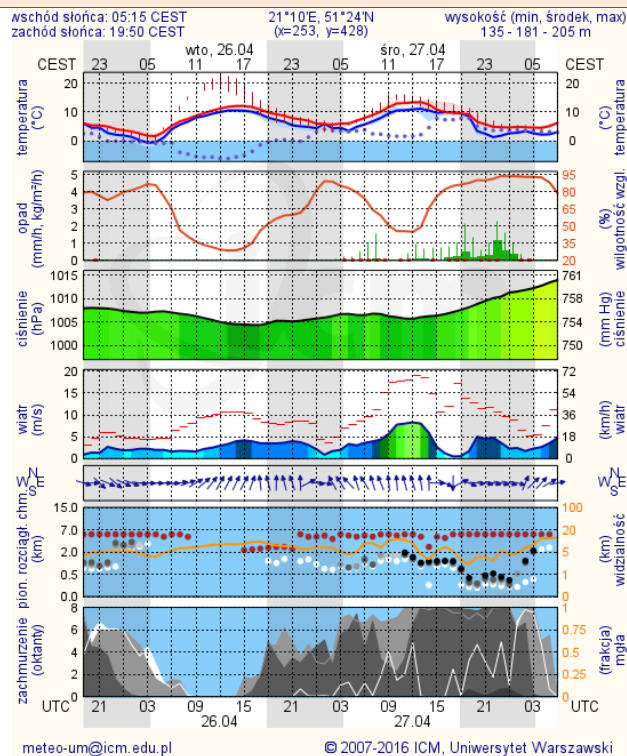
METEOROGRAMY

dla głównych miast województwa mazowieckiego:

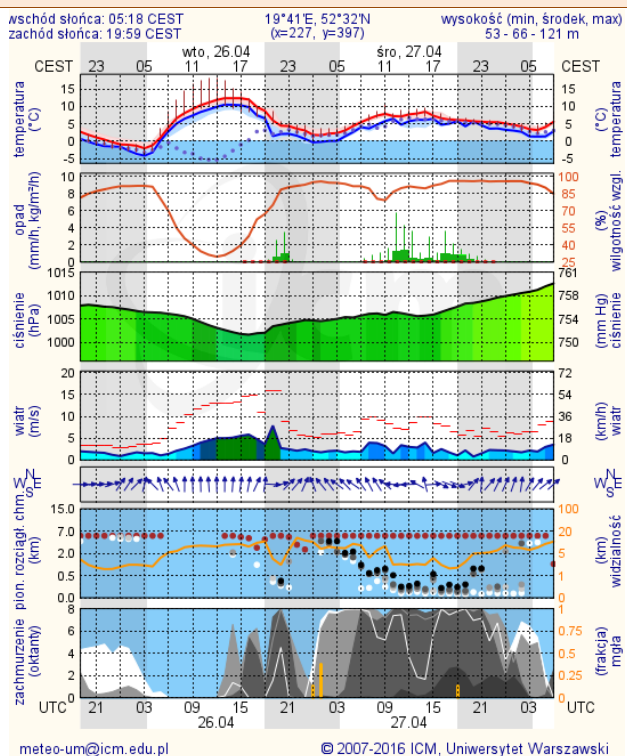
Warszawa



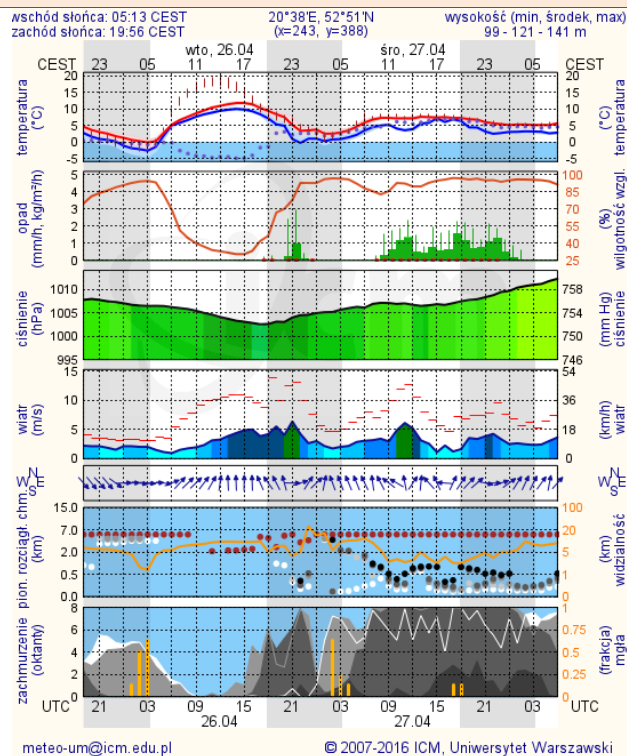
Radom



Płock

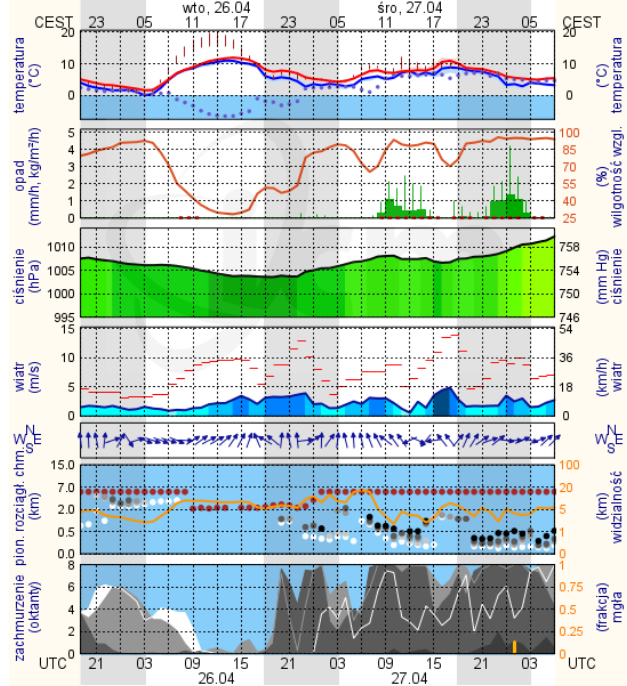


Ciechanów



Ostrołęka

wschód słońca: 05:09 CEST 21°33'E, 53°3'N wysokość (min, środek, max)
zachód słońca: 19:53 CEST (x=258, y=382) 90 - 95 - 122 m

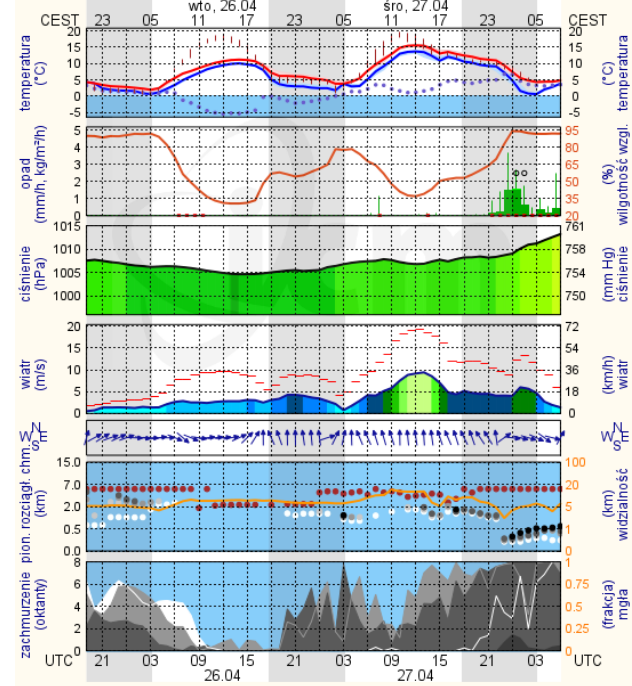


meteo-um@icm.edu.pl

© 2007-2016 ICM, Uniwersytet Warszawski

Siedlce

wschód słońca: 05:09 CEST 22°16'E, 52°10'N wysokość (min, środek, max)
zachód słońca: 19:48 CEST (x=271, y=406) 149 - 164 - 183 m



meteo-um@icm.edu.pl

© 2007-2016 ICM, Uniwersytet Warszawski