

## BIULETYN INFORMACYJNY NR 115/2016

za okres od 24.04.2016 r. od godz. 8.00 do 25.04.2016 r. do godz.8.00

poniedziałek, 25.04.2016 r.

### Najważniejsze zdarzenia z minionej doby



1. **Chotomów** (pow. legionowski) – wypadek kolejowy, śmiertelne potrącenie mężczyzny.
2. **Stara Kornica** (pow. łosicki) – wypadek drogowy, dachowanie pojazdu 1 ofiara śmiertelna.
3. **Ostrzeżenie METEO** – przymrozki stopień 1.
4. **Marianowice** (pow. radomski) – wypadek na DW 740, ranne 3 osoby.
5. **Słabomierz** (pow. żyrardowski) – blokada DK 50.

### ZESTAWIENIE DANYCH STATYSTYCZNYCH za okres: 24.04 – 25.04.2016 r.

	<b>KOMENDA STOŁECZNA POLICJI</b>		<b>W analizowanym okresie</b>	<b>Od początku roku</b>
	1) Odnotowano wypadków	Ogółem	3	641
	2) Ofiary śmiertelne w wypadkach drogowych/ kolejowych/ lotniczych		0/1/0	29/7/0
	3) Osoby ranne w wypadkach drogowych/kolejowych/lotniczych		3/0/0	716/3/0
	4) Utonięcia /wychłodzenia		0/0	4/7
	<b>KOMENDA WOJEWÓDZKA POLICJI</b>		<b>W analizowanym okresie</b>	<b>Od początku roku</b>
	1) Odnotowano wypadków	Ogółem	7	561
	2) Ofiary śmiertelne w wypadkach drogowych/ kolejowych/ lotniczych		1/0/0	54/3/2
	3) Osoby ranne w wypadkach drogowych/kolejowych/lotniczych		10/0/0	690/3/0
	4) Utonięcia/wychłodzenia		0/0	4/7
	<b>KOMENDA WOJEWÓDZKA PAŃSTWOWEJ STRAŻY POŻARNEJ</b>		<b>W analizowanym okresie</b>	<b>Od początku roku</b>
	1) Liczba pożarów	ogółem	59	49473
	2) Ofiary śmiertelne w pożarach/zaczadzenia		0/0	14/5
	3) Osoby ranne w pożarach/zatrute CO		0/0	165/15
	<b>NADWIŚLAŃSKI ODDZIAŁ STRAŻY GRANICZNEJ</b>		<b>W dniu 24.04.2016</b>	<b>Od początku roku</b>
	1) Ruch graniczny: schengen/non-schengen	ogółem	29297/12146	2800134/1329784
	2) Złożone wnioski o nadanie statusu uchodźcy		0	212
	3) Cudzoziemcy, którym odmówiono wjazdu do RP/zatrzymano		2/3	136/325

## WYKAZ ZGROMADZEŃ PUBLICZNYCH, IMPREZ MASOWYCH I INNYCH WYDARZEŃ planowanych w dniu 25.04.2016 r.

Godziny imprezy	Rodzaj imprezy	Miejsce/Trasa	Organizator	Liczba uczestników	Uwagi
00.00-22.00	zgromadzenie	Al. Ujazdowskie 1/3, przed KPRM	KOD	10	postępowanie uproszczone / bdb
22.00-24.00	zgromadzenie	Al. Ujazdowskie 1/3, przed KPRM	osoba prywatna	15	promowanie wartości demokratycznych / bdb
11.00-13.00	zgromadzenie	ul. Świętokrzyska 12, przed siedzibą Ministerstwa Finansów	osoba prywatna	50	postępowanie uproszczone / bdb
11.35 12.30	dypomatyczna	(11.35) pl. Piłsudskiego - GNŻ, (12.30) Al. Ujazdowskie 51 - Rezydencja Ambasadora Nowej Zelandii (wejście z Domu Dochodowego)	Ambasada Nowej Zelandii	ok. 75	obchody dnia ANZAC, z udziałem przedstawicieli rządu polskiego, sił zbrojnych, kombatanów i korpusu dyplomatycznego

## ZAGROŻENIA ŚRODOWISKA

### Wyniki pomiarów zanieczyszczeń powietrza za minioną dobę [w µg/m<sup>3</sup>] na automatycznych stacjach WIOŚ w Warszawie

Stacja	PM10		NO2		CO		O3		SO2-S1		SO2-S24	
	µg/m3	% LV	µg/m3	% LV	µg/m3	% LV	µg/m3	% LV	µg/m3	% LV	µg/m3	% LV
Belsk-IGFPAN			6,2	3,08	402	4,02	91	75,52	6,1	1,74	4,7	3,75
Granica-KPN			10,4	5,18			85	70,54	3,2	0,91	1,5	1,2
Guty Duże			7,3	3,64			95,6	79,34	2,5	0,71	1,1	0,88
Legionowo-Zegrzyńska			22,4	11,17			92,9	77,1	4,3	1,23	1,3	1,04
Otwock-Brzozowa			26,4	13,17	738	7,3	87,3	72,45	12,8	3,65	7,7	6,14
Piastów-Pułaskiego			58,8	29,33			92,4	76,68	9,9	2,82	7,4	5,9
Płock-Reja	7,1	14,08	13,4	6,68	1364	13,64	69,7	57,84	25,4	7,25	2,5	1,98
Płock-Gimnazjum			12,9	6,43	198	1,98	76,4	63,4	1,9	0,54	0,9	0,72
Radom-Tochtermana	22,8	45,15	45,4	22,64	1583	15,83	63,2	52,45	12,1	3,45	3,3	2,63
Siedlce-Konarskiego	25,5	50,5	23,5	11,72	734	7,34	84,1	69,79	5,6	1,6	3,5	2,78
Warszawa-Komunikacyjna	26,1	51,68	85,9	42,84	1158	11,5						
Warszawa-Marszałkowska	16,5	32,67	52,7	26,28	988	9,88						
Warszawa-Podlesna							67,6	56,1				
Warszawa-Targówek	18,1	35,84	51,2	25,54	531	5,31	76,6	63,57	8,3	2,37	2,2	1,75
Warszawa-Ursynów	16,1	31,88	40	19,95			59,8	49,63	10,5	3	7,5	5,98
Żyrardów-Roosevelta	14,9	29,5										

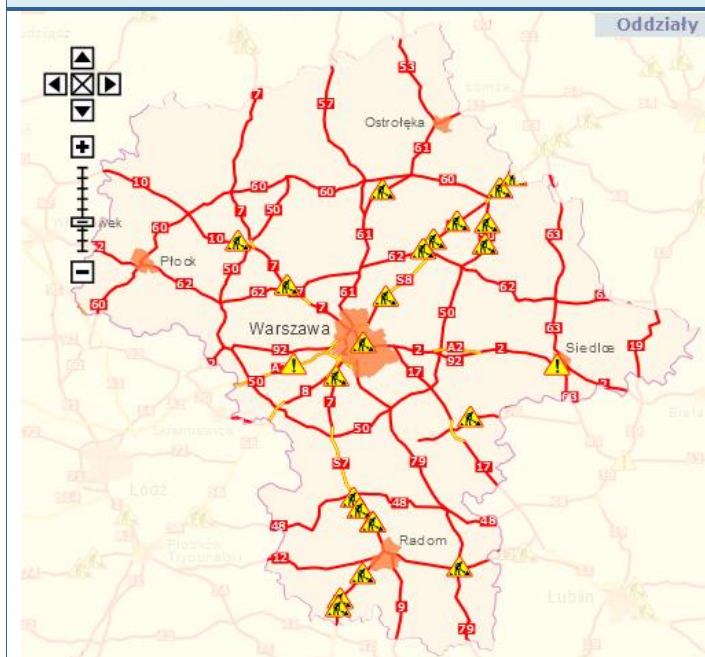
**Bardzo dobry**  
**Dobry**  
**Umiarkowany**  
**Dostateczny**  
**Zły**  
**Bardzo zły**  
**brak pomiaru**

Powyższa tabela przedstawia następujące parametry dla doby wskazanej w górnym oknie (domyślnie jest to doba poprzedzająca aktualną):

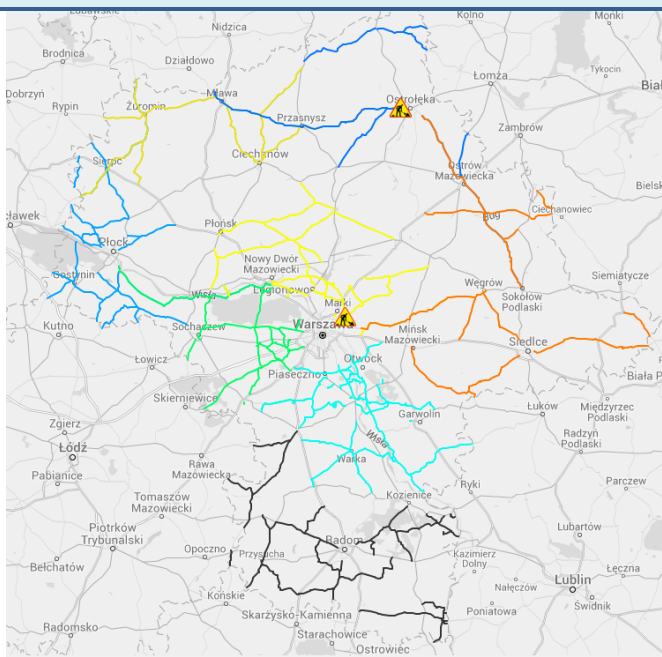
O<sub>3</sub> - maksymalna średnia 8-godzinną  
CO - maksymalna średnia 8-godzinną  
NO<sub>2</sub> - maksymalna średnia 1-godzinną  
SO<sub>2</sub>-S1 - maksymalna średnia 1-godzinną  
SO<sub>2</sub>-S24 - średnia 24-godzinną  
PM10 - średnia 24-godzinną

# Utrudnienia na drogach

## Drogi krajowe

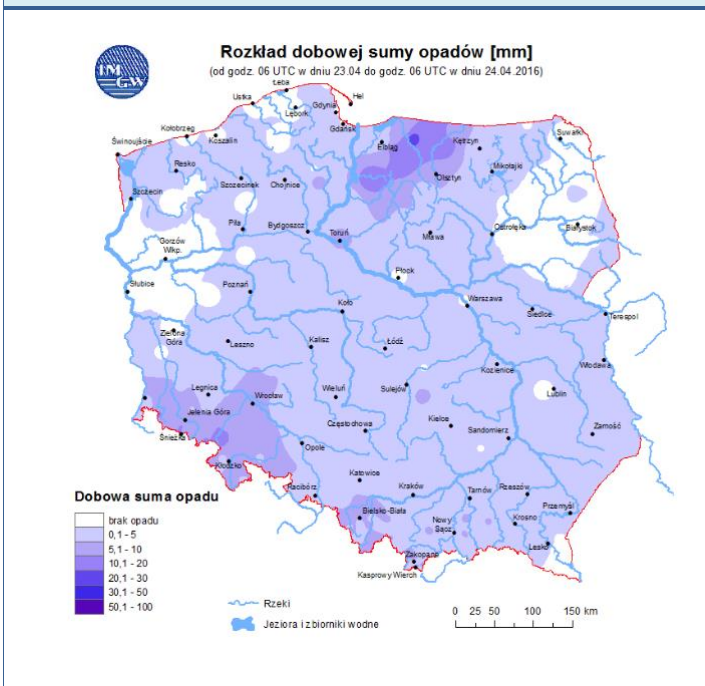


## Drogi wojewódzkie

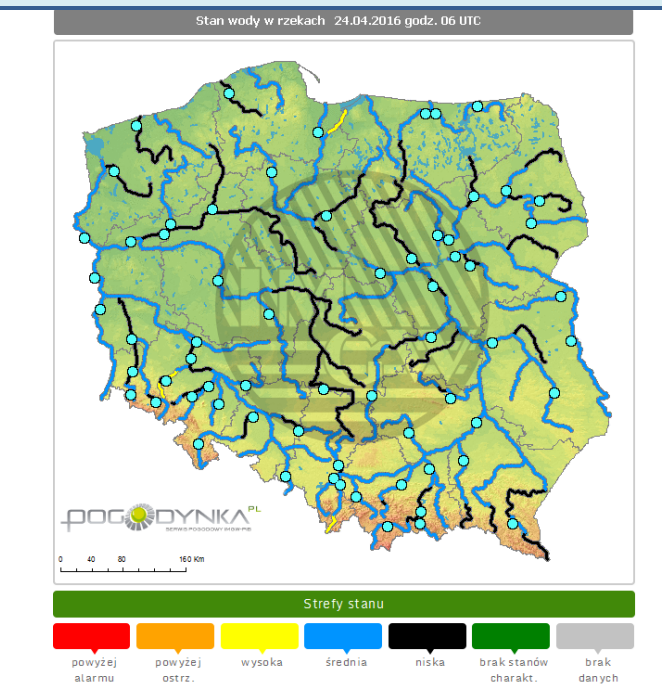


# INFORMACJE HYDROLOGICZNO - METEOROLOGICZNE

## Rozkład dobowej sumy opadów



## Stan wody na głównych rzekach Polski

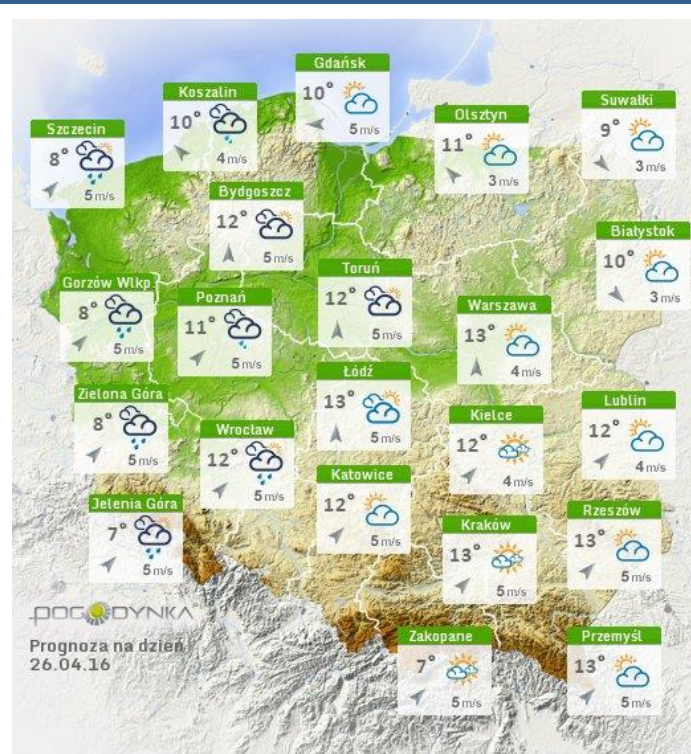




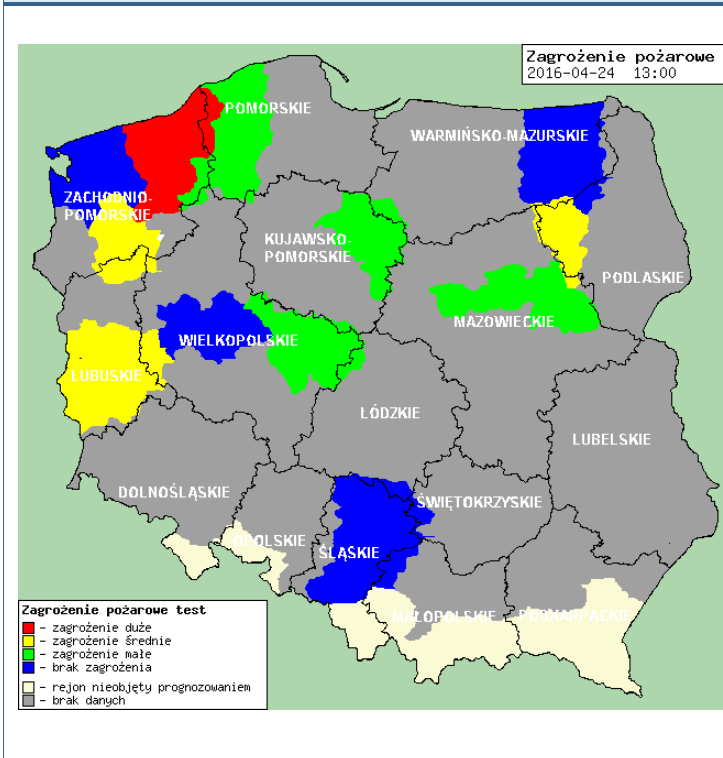
## Prognoza pogody na dziś



## Pogoda na jutro



## Zagrożenie pożarowe w lasach



## Ostrzeżenia hydro/meteo

**OSTRZEŻENIE Nr 24**  
 Zjawisko: Przymrozki  
 Stopień zagrożenia: 1

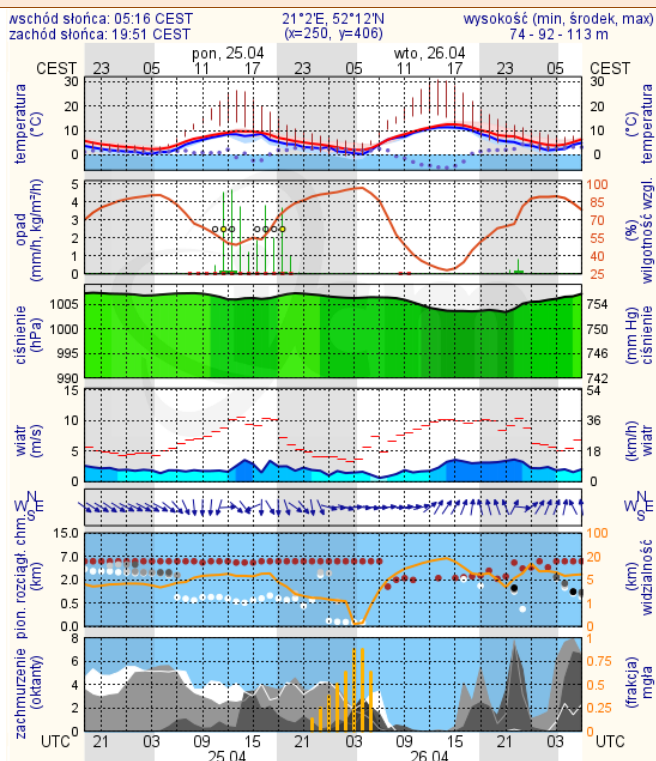


Biuro: Biuro Prognoz Meteorologicznych i Komercyjnych  
 Obszar: województwo mazowieckie  
 Ważność: od 2016-04-25 00:00:00 do 2016-04-25 07:00:00  
 Przebieg: Prognozuje się spadek temperatury do -1°C, przy gruncie do -3°C.  
 Prawdopodobieństwo: 90%  
 Uwagi: Brak.  
 Czas wydania: 2016-04-24 14:05:00  
 Synoptyk: Michał Ogrodnik

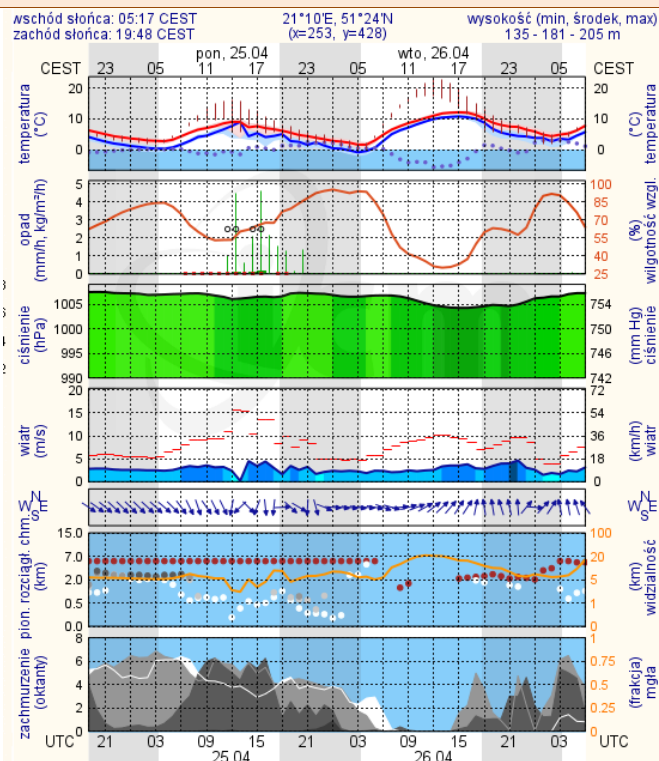
# METEOROGRAMY

dla głównych miast województwa mazowieckiego:

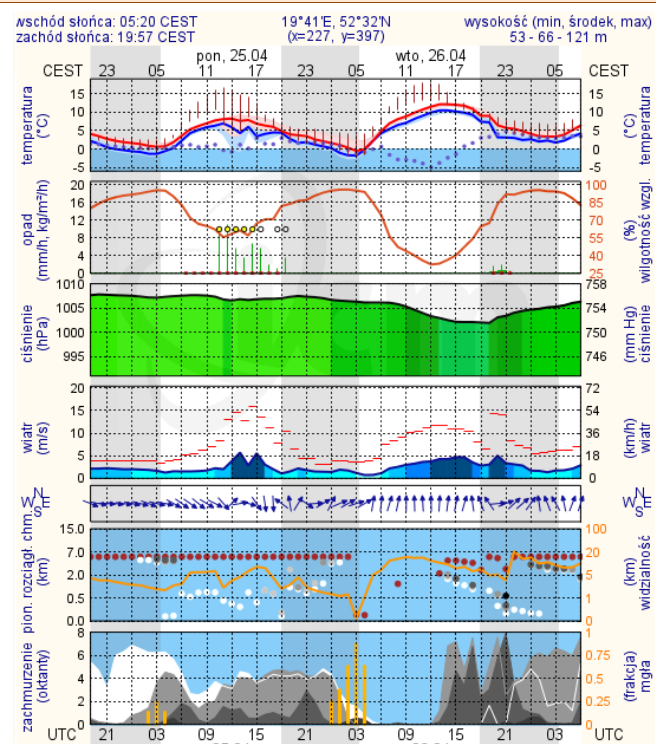
## Warszawa



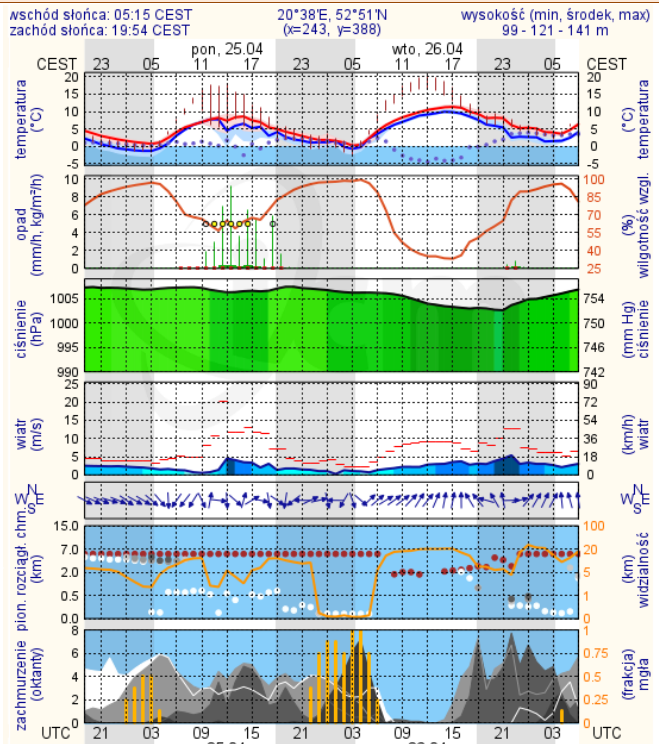
## Radom



## Płock



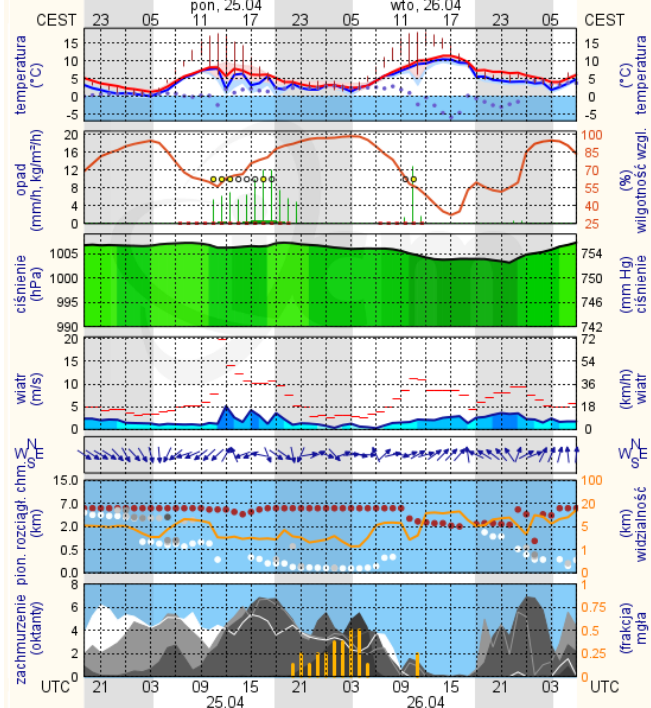
## Ciechanów





## Ostrołęka

wschód słońca: 05:11 CEST      21°33'E, 53°3'N      wysokość (min, środek, max)  
zachód słońca: 19:51 CEST      (x=258, y=382)      90 - 95 - 122 m



## Siedlce

wschód słońca: 05:11 CEST      22°16'E, 52°10'N      wysokość (min, środek, max)  
zachód słońca: 19:46 CEST      (x=271, y=406)      149 - 164 - 183 m

