

BIULETYN INFORMACYJNY NR 111/2016

za okres od 20.04.2016 r. od godz. 8.00 do 21.04.2016 r. do godz.8.00

czwartek, 21.04.2016 r.



Najważniejsze zdarzenia z minionej doby

1. **Ostrzeżenie METEO** – przymrozki stopień 1.
2. **Warszawa** - zawalenie ściany remontowanego budynku 1 ofiara śmiertelna.
3. **Warszawa** – sprawdzenie pirotechniczne w budynkach UW.
4. **m. Góra Kalwaria (pow. piaseczyński)** – pożar na moście kolejowym.

ZESTAWIENIE DANYCH STATYSTYCZNYCH za okres: 20.04 – 21.04.2016 r.

	KOMENDA STOŁECZNA POLICJI		W analizowanym okresie	Od początku roku
	1) Odnotowano wypadków	Ogółem	8	613
	2) Ofiary śmiertelne w wypadkach drogowych/ kolejowych/ lotniczych		0/0/0	29/6/0
	3) Osoby ranne w wypadkach drogowych/kolejowych/lotniczych		10/0/0	686/3/0
	4) Utonięcia /wychłodzenia		0/0	4/7
	KOMENDA WOJEWÓDZKA POLICJI		W analizowanym okresie	Od początku roku
	1) Odnotowano wypadków	Ogółem	6	532
	2) Ofiary śmiertelne w wypadkach drogowych/ kolejowych/ lotniczych		1/0/0	51/3/2
	3) Osoby ranne w wypadkach drogowych/kolejowych/lotniczych		9/0/0	651/3/0
	4) Utonięcia/wychłodzenia		0/0	4/7
	KOMENDA WOJEWÓDZKA PAŃSTWOWEJ STRAŻY POŻARNEJ		W analizowanym okresie	Od początku roku
	1) Liczba pożarów	ogółem	59	49175
	2) Ofiary śmiertelne w pożarach/zaczadzenia		0/0	14/5
	3) Osoby ranne w pożarach/zatrute CO		0/0	161/15
	NADWIŚLAŃSKI ODDZIAŁ STRAŻY GRANICZNEJ		W dniu 20.04.2016	Od początku roku
	1) Ruch graniczny: schengen/non-schengen	ogółem	30515/12519	2682501/1280845
	2) Złożone wnioski o nadanie statusu uchodźcy		7	204
	3) Cudzoziemcy, którym odmówiono wjazdu do RP/zatrzymano		1/6	131/312

Ujemne skutki przezimowania 2016 r. - liczba powołanych komisji, stan na 19.04.2016 r.

Liczba JST	Szacunkowy obszar dotknięty USP (ha)	Szacunkowa liczba poszkodowanych gospodarstw
103	79331	11013

WYKAZ ZGROMADZEŃ PUBLICZNYCH, IMPREZ MASOWYCH I INNYCH WYDARZEŃ planowanych w dniu 21.04.2016 r.

Godziny imprezy	Rodzaj imprezy	Miejsce/Trasa	Organizator	Liczba uczestników	Uwagi
0.00-18.00	zgromadzenie	al. Ujazdowskie 1/3, przed KPRM	osoba prywatna	15-20	postępowanie uproszczone, (rozstawione namioty, własne nagłośnienie i agregat prądotwórczy)
07.30-20.00	sportowa	ul. Łazienkowska 6a, hala Torwar I	Polski Związek Tenisa Stołowego	do 1000	międzynarodowe zawody sportowe w tenisie stołowym pn. "2016 ITTF World Warsaw Polish Open"
bdb	inne	al. Poniatowskiego 1, PGE Narodowy	bdb	5000	Konferencja Międzynarodowa TRA (transportowa)

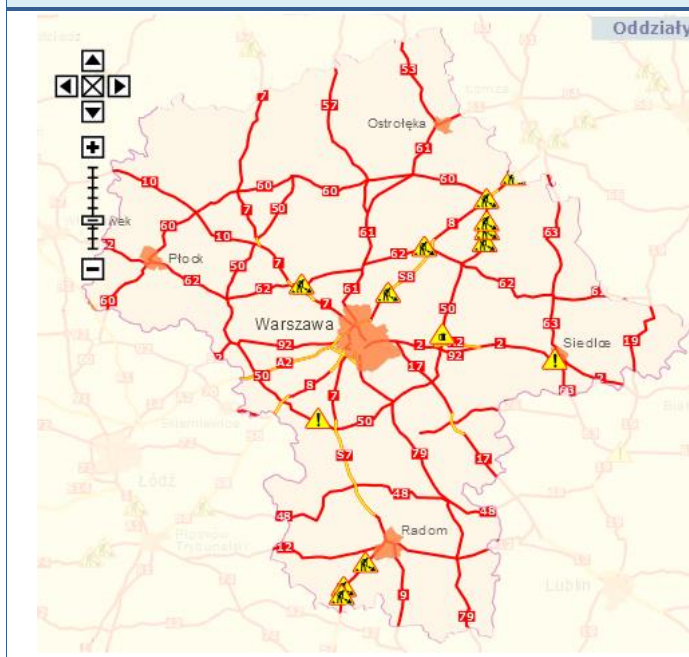
ZAGROŻENIA ŚRODOWISKA

Wyniki pomiarów zanieczyszczeń powietrza za minioną dobę [w µg/m³] na automatycznych stacjach WIOŚ w Warszawie

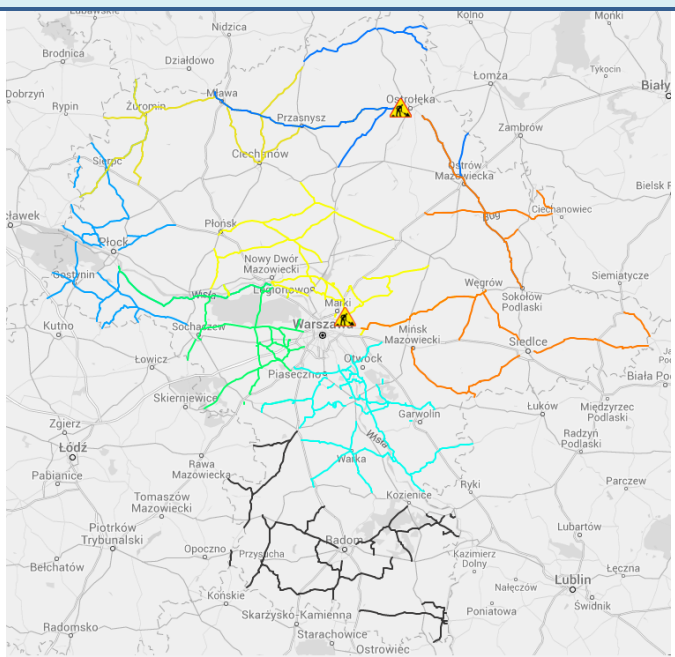
DATA		20-04-2016		Kalendarz		Prezentuj dane						
Stacja	PM10		NO2		CO		O3		SO2-S1		SO2-S24	
	µg/m3	% LV	µg/m3	% LV	µg/m3	% LV	µg/m3	% LV	µg/m3	% LV	µg/m3	% LV
Belsk-IGFPAN			7.1	3.54	449	4.49	83.2	69.05	2.8	0.8	1.4	1.12
Granica-KPN			9.3	4.64			76	63.07	2.9	0.83	1.1	0.88
Guty Duże			4.8	2.39			87.6	72.7	1.6	0.46	1.1	0.88
Legionowo-Ze grzyńska			24.1	12.02			85	70.54	1.6	0.46	0.7	0.56
Otwock-Brzozowa												
Piastów-Pułaskiego			57.5	28.68			81.3	67.47	4.9	1.4	3.3	2.63
Płock-Reja	12.8	25.35	43.9	21.9	1325	13.25	67.3	55.85	11.5	3.28	3.1	2.47
Płock-Gimnazjum			21	10.47	121	1.21	77.4	64.23	46.3	13.21	8	6.37
Radom-Tochtermana	19.9	39.41	29.1	14.51	1124	11.24	55.1	45.73	4.1	1.17	2.8	2.23
Siedlce-Konarskiego	18.1	35.84	15.2	7.58	383	3.83	82.2	68.22	4.2	1.2	2.3	1.83
Warszawa-Komunikacyjna	31.2	61.78	94.8	47.28	1145	11.45						
Warszawa-Marszałkowska	19.4	38.42	68.9	34.36	877	8.77						
Warszawa-Podleśna							58.4	48.46				
Warszawa-Targówek	21.6	42.77	63.9	31.87	438	4.38	64.7	53.69	48.1	13.72	10	7.97
Warszawa-Ursynów	17	33.66	47.6	23.74			51.2	42.49	9.1	2.6	6	4.78
Żyrardów-Roosevelta	19.1	37.82										

Utrudnienia na drogach

Drogi krajowe

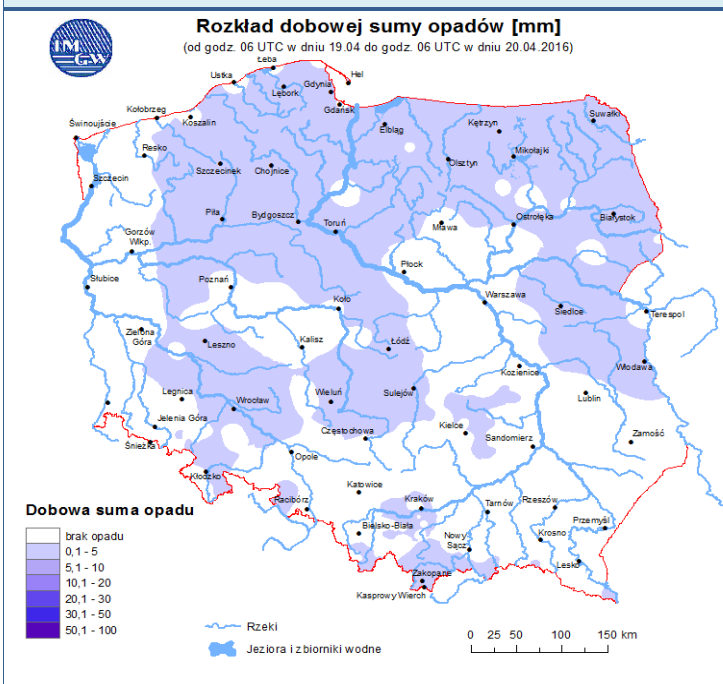


Drogi wojewódzkie

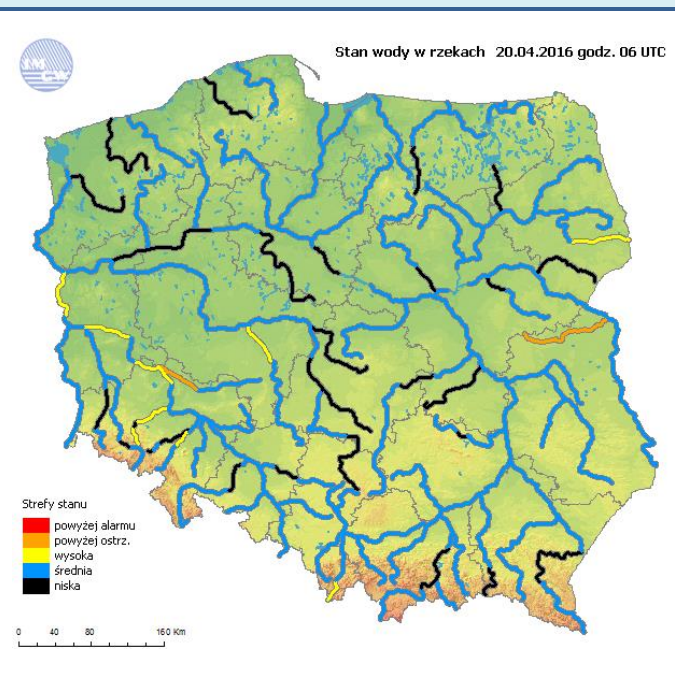


INFORMACJE HYDROLOGICZNO - METEOROLOGICZNE

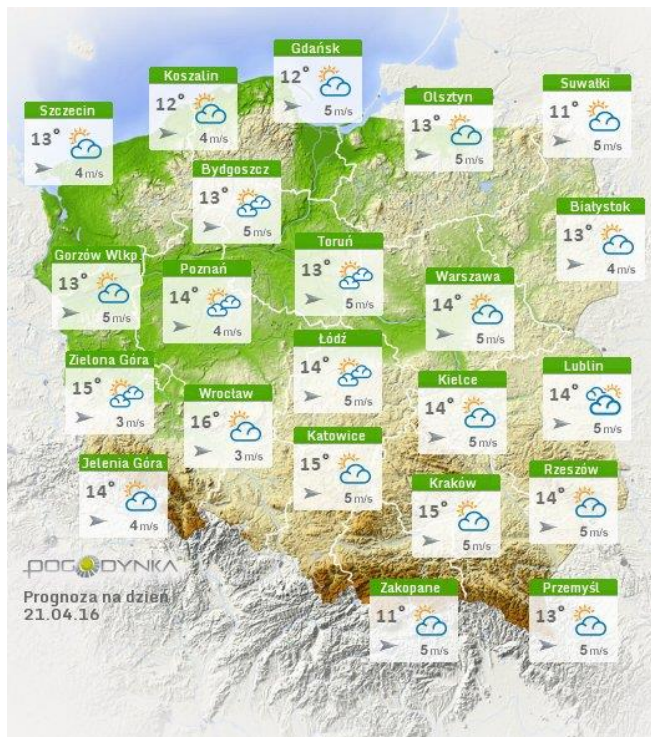
Rozkład dobowej sumy opadów



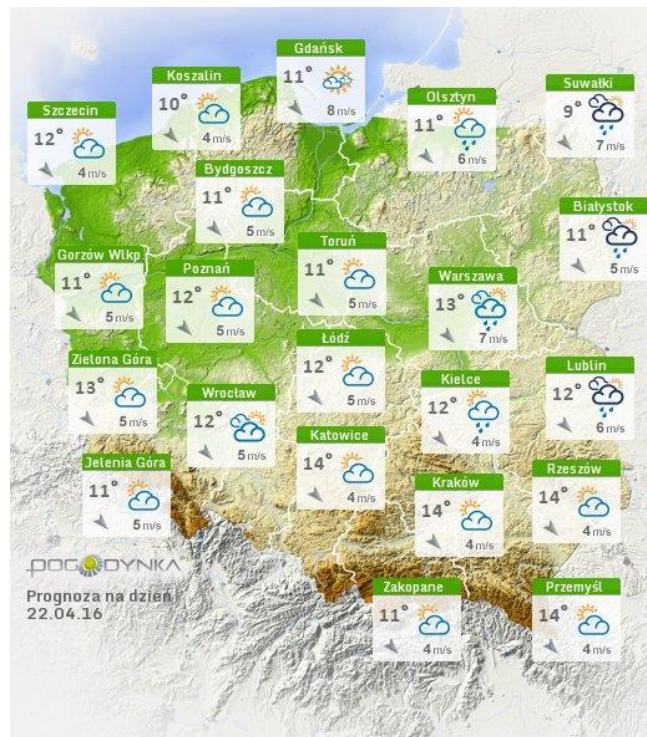
Stan wody na głównych rzekach Polski



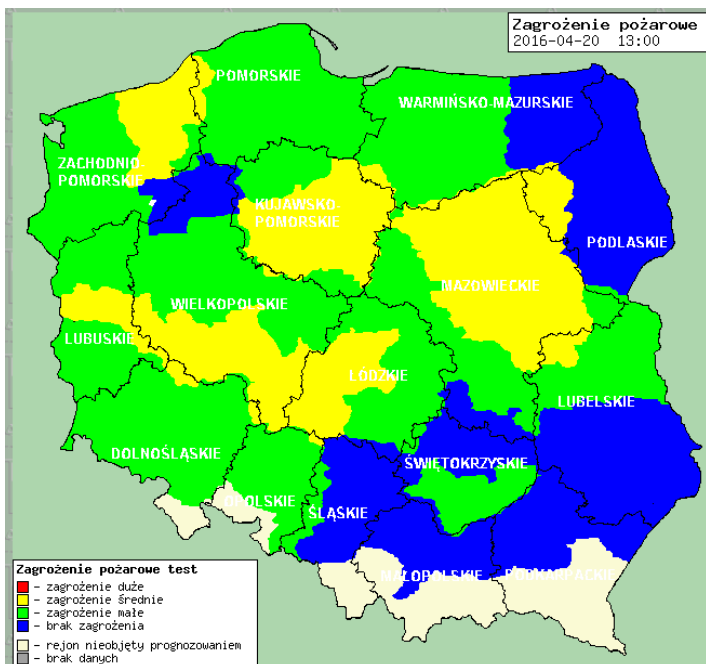
Prognoza pogody na dziś



Pogoda na jutro



Zagrożenie pożarowe w lasach



Ostrzeżenia hydro/meteo

OSTRZEŻENIE Nr 22
Zjawisko: **Przymrozki**
Stopień zagrożenia: 1



Biuro: Biuro Prognoz Meteorologicznych i Komercyjnych
Obszar: województwo mazowieckie
Ważność: od 2016-04-21 02:00:00 do 2016-04-21 07:00:00
Przebieg: Prognozuje spadek temperatury poniżej 0°C. Temperatura minimalna od -1°C do 1°C, przy gruncie od -3°C do 0°C.
Prawdopodobieństwo: 90%
Uwagi: Brak.
Czas wydania: 2016-04-20 12:36:00
Synoptyk: Mateusz Barczyk

