



## BIULETYN INFORMACYJNY NR 110/2016

za okres od 19.04.2016 r. od godz. 8.00 do 20.04.2016 r. do godz.8.00

środa, 20.04.2016 r.



### Najważniejsze zdarzenia z minionej doby

Nie odnotowano.

## ZESTAWIENIE DANYCH STATYSTYCZNYCH za okres: 19.04 – 20.04.2016 r.

	<b>KOMENDA STOŁECZNA POLICJI</b>		<b>W analizowanym okresie</b>	<b>Od początku roku</b>
	1) Odnotowano wypadków	Ogółem	6	605
	2) Ofiary śmiertelne w wypadkach drogowych/ kolejowych/ lotniczych		0/0/0	29/6/0
	3) Osoby ranne w wypadkach drogowych/kolejowych/lotniczych		6/0/0	676/3/0
	4) Utonięcia /wychłodzenia		0/0	4/7
	<b>KOMENDA WOJEWÓDZKA POLICJI</b>		<b>W analizowanym okresie</b>	<b>Od początku roku</b>
	1) Odnotowano wypadków	Ogółem	5	526
	2) Ofiary śmiertelne w wypadkach drogowych/ kolejowych/ lotniczych		0/0/0	50/3/2
	3) Osoby ranne w wypadkach drogowych/kolejowych/lotniczych		4/0/0	642/3/0
	4) Utonięcia/wychłodzenia		0/0	4/7
	<b>KOMENDA WOJEWÓDZKA PAŃSTWOWEJ STRAŻY POŻARNEJ</b>		<b>W analizowanym okresie</b>	<b>Od początku roku</b>
	1) Liczba pożarów	ogółem	68	49116
	2) Ofiary śmiertelne w pożarach/zaczadzenia		0/0	14/5
	3) Osoby ranne w pożarach/zatrute CO		5/0	161/15
	<b>NADWIŚLAŃSKI ODDZIAŁ STRAŻY GRANICZNEJ</b>		<b>W dniu 19.04.2016</b>	<b>Od początku roku</b>
	1) Ruch graniczny: schengen/non-schengen	ogółem	29705/11007	2651986/1268326
	2) Złożone wnioski o nadanie statusu uchodźcy		6	197
	3) Cudzoziemcy, którym odmówiono wjazdu do RP/zatrzymano		0/7	130/306

### Ujemne skutki przezimowania 2016 r. - liczba powołanych komisji, stan na 19.04.2016 r.

Liczba JST	Szacunkowy obszar dotknięty USP (ha)	Szacunkowa liczba poszkodowanych gospodarstw
103	79331	11013

**WYKAZ ZGROMADZEŃ PUBLICZNYCH, IMPREZ MASOWYCH I INNYCH WYDARZEŃ planowanych w dniu 20.04.2016 r.**

Godziny imprezy	Rodzaj imprezy	Miejsce/Trasa	Organizator	Liczba uczestników	Uwagi
całodobowo	zgromadzenie	al. Ujazdowskie 1/3, przed KPRM	osoba prywatna	15-20	postępowanie uproszczone, (rozstawione namioty, własne nagłośnienie i agregat prądowładczy)
07.30-20.00	sportowa	ul. Łazienkowska 6a, hala Torwar I	Polski Związek Tenisa Stołowego	do 1000	międzynarodowe zawody sportowe w tenisie stołowym pn. "2016 ITTF World Warsaw Polish Open"

**ZAGROŻENIA ŚRODOWISKA**

Wyniki pomiarów zanieczyszczeń powietrza za minioną dobę [w µg/m<sup>3</sup>] na automatycznych stacjach WIOŚ w Warszawie

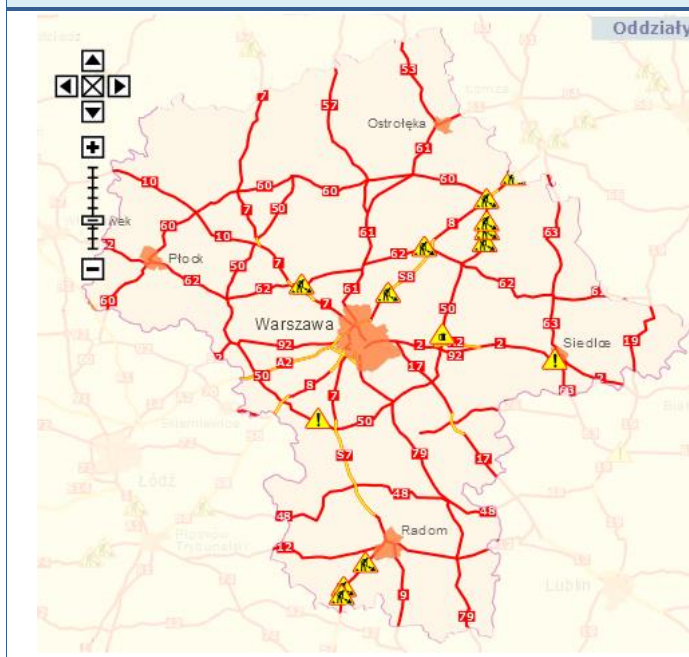
DATA	19-04-2016		<input type="button" value="Kalendarz"/> <input type="button" value="Prezentuj dane"/>									
Stacja	PM10		NO2		CO		O3		SO2-S1		SO2-S24	
	µg/m3	% LV	µg/m3	% LV	µg/m3	% LV	µg/m3	% LV	µg/m3	% LV	µg/m3	% LV
Belsk-IGFPAN			12.7	6.33	357	3.57	80.5	66.8	4.7	1.34	3.1	2.47
Granica-KPN			20.9	10.42			76.9	63.82	5.5	1.57	2.6	2.07
Guty Duże			10.3	5.14			83.5	69.29	4.1	1.17	2.1	1.67
Legionowo-Zegrzyńska			24.3	12.12			82.5	68.46	2.5	0.71	1	0.8
Otwock-Brzozowa			43.3	21.6	670	6.7	75.1	62.32	11.8	3.37	8.9	7.09
Piastów-Pułaskiego			42	20.95			77.7	64.48	9.9	2.82	6	4.78
Płock-Reja	15.4	30.5	22.8	11.37	1277	12.77	64.5	53.53	7.8	2.23	2	1.59
Płock-Gimnazjum			21.9	10.92	165	1.65	73	60.58	4.8	1.37	2.7	2.15
Radom-Tochtermana	28.6	56.63	40	19.95	1233	12.33	56.5	46.89	5.4	1.54	3.7	2.95
Siedlca-Konarskiego	32	63.37	34.5	17.21	389	3.89	71.3	59.17	6.4	1.83	3.7	2.95
Warszawa-Ko munikacyjna	48.5	96.04	123.1	61.4	1203	12.03						
Warszawa-M arszałkowska	37	73.27	69.6	34.71	862	8.62						
Warszawa-Po dleśna												
Warszawa-Targówek	28.5	56.44	46.6	23.24	598	5.98	59.9	49.71	27.4	7.82	6	4.78
Warszawa-Ursynów	30.2	59.8	51	25.44			49.4	41	10.3	2.94	7.1	5.66
Żyrardów-Roosevelta	27.1	53.66										

**Skala jakości powietrza**

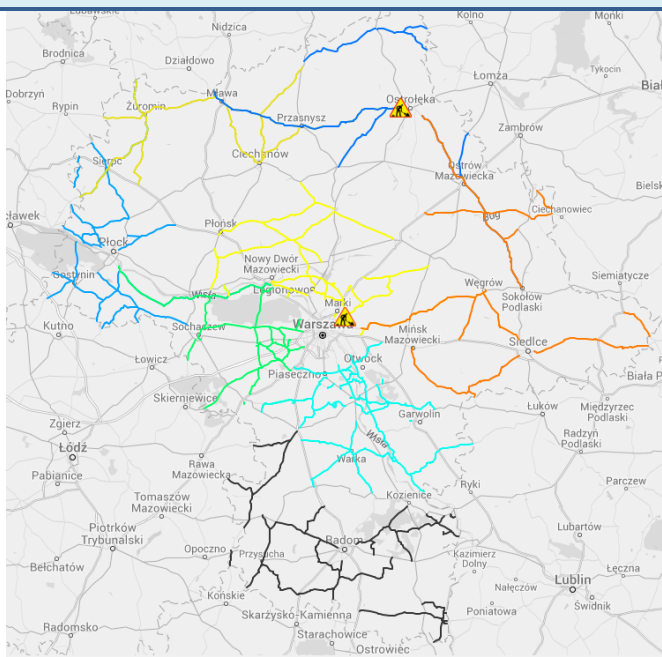
	PM10 - 1h	PM10 - 24h	NO <sub>2</sub> - 1h	CO - 8h	O <sub>3</sub> - 1h	O <sub>3</sub> - 8h	SO <sub>2</sub> - 1h	SO <sub>2</sub> - 24h
<b>Bardzo dobry</b>	0-20	0-20	0-40	0-2000	0-24	0-24	0-70	0-25
<b>Dobry</b>	20-60	20-60	40-120	2000-6000	24-72	24-72	70-210	25-60
<b>Umiarkowany</b>	60-100	60-100	120-200	6000-10000	72-120	72-120	210-350	60-100
<b>Dostateczny</b>	100-140	100-140	200-260	10000-140000	120-168	120-168	350-490	100-125
<b>Zły</b>	140-200	140-200	260-400	>140000	168-240	168-240	490-700	>125
<b>Bardzo zły</b>	>200	>200	>400		>240	>240	>700	

# Utrudnienia na drogach

## Drogi krajowe

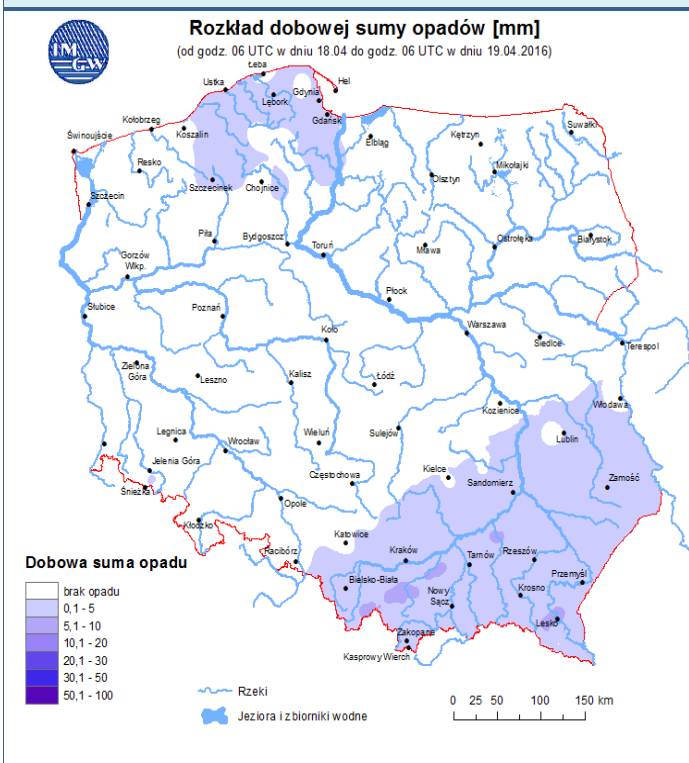


## Drogi wojewódzkie

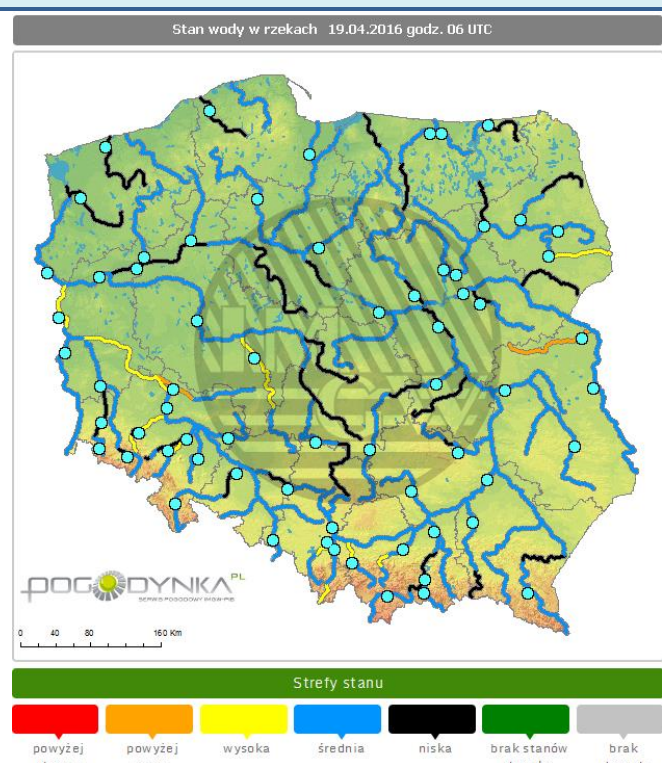


# INFORMACJE HYDROLOGICZNO - METEOROLOGICZNE

## Rozkład dobowej sumy opadów



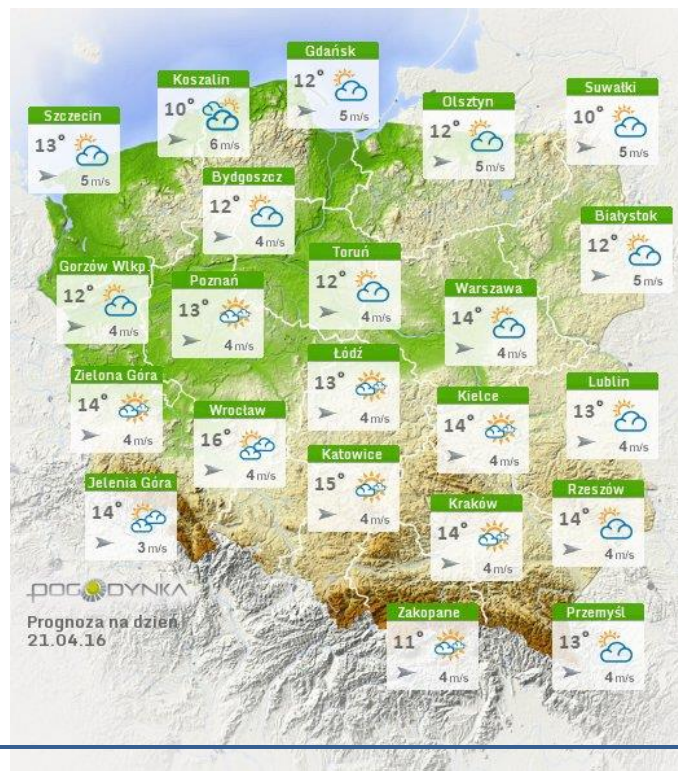
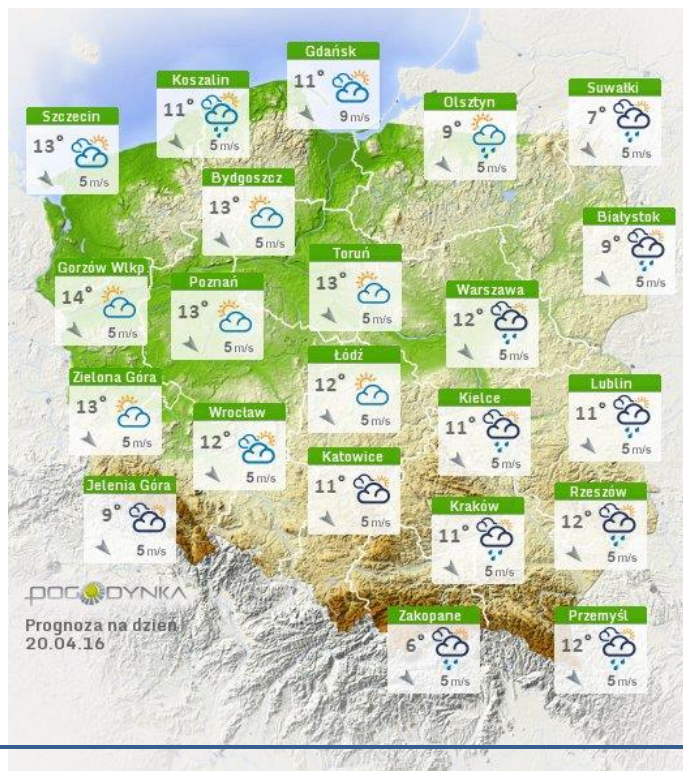
## Stan wody na głównych rzekach Polski





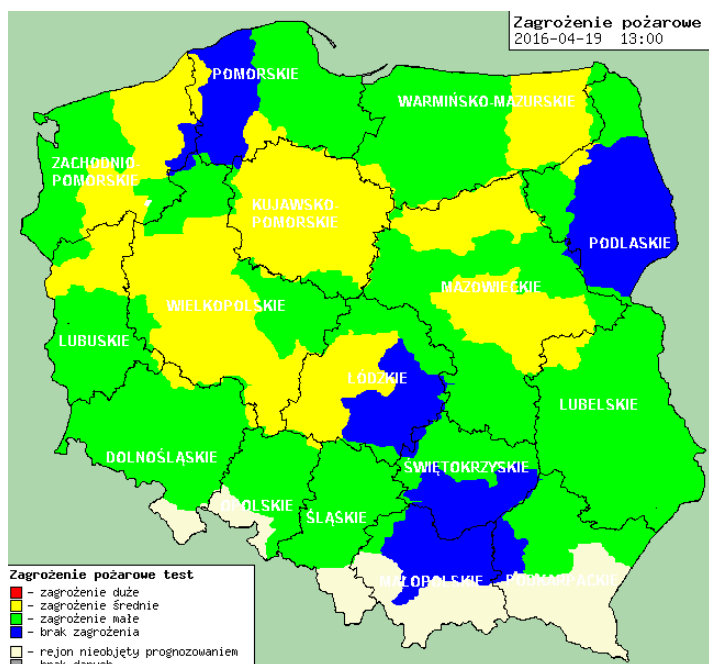
## Prognoza pogody na dziś

## Pogoda na jutro



## Zagrożenie pożarowe w lasach

## Ostrzeżenia hydro/meteo

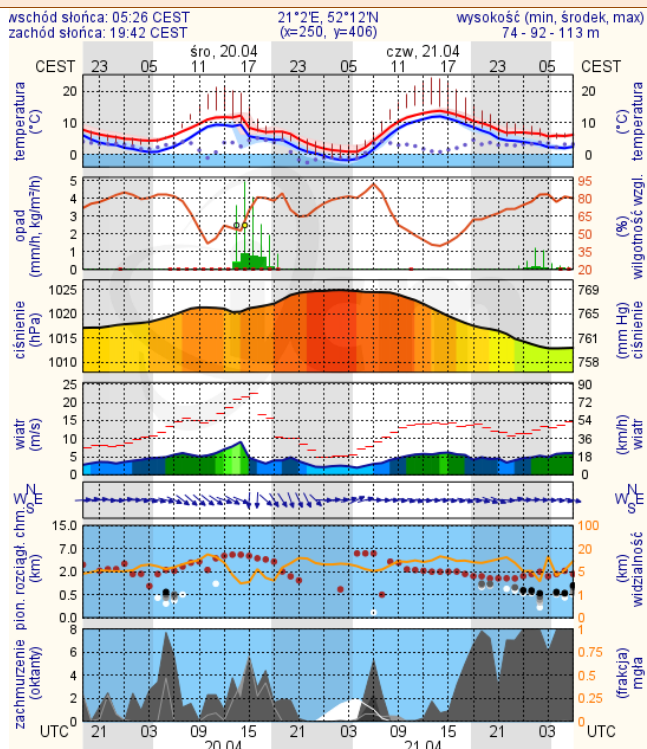


**B R A K**

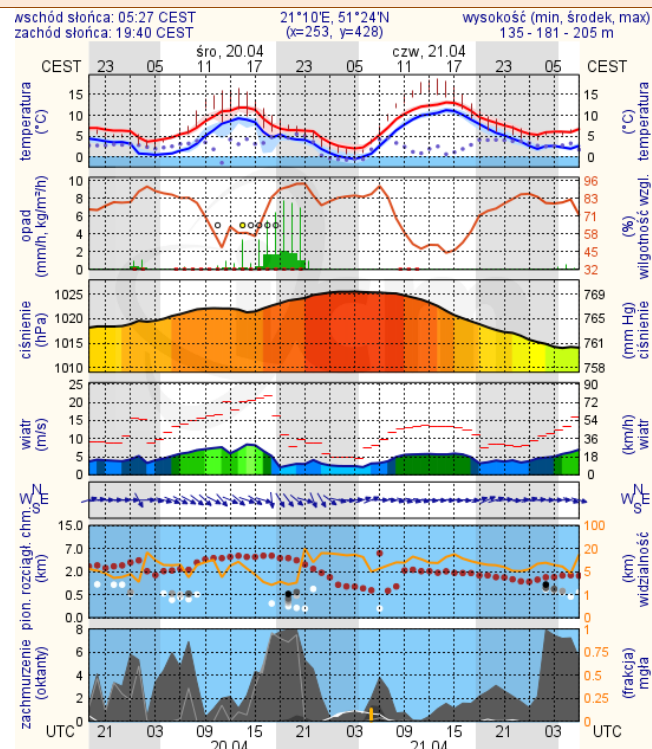
# METEOROGRAMY

## dla głównych miast województwa mazowieckiego:

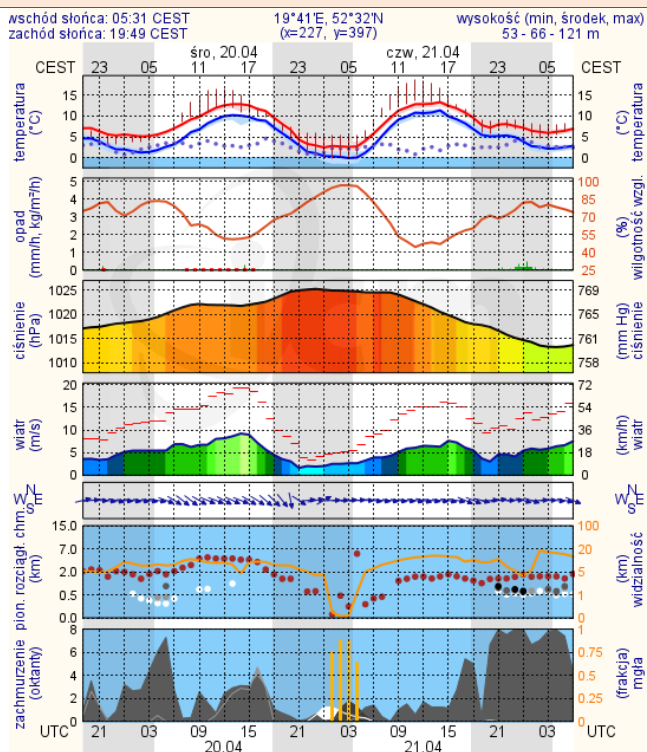
### Warszawa



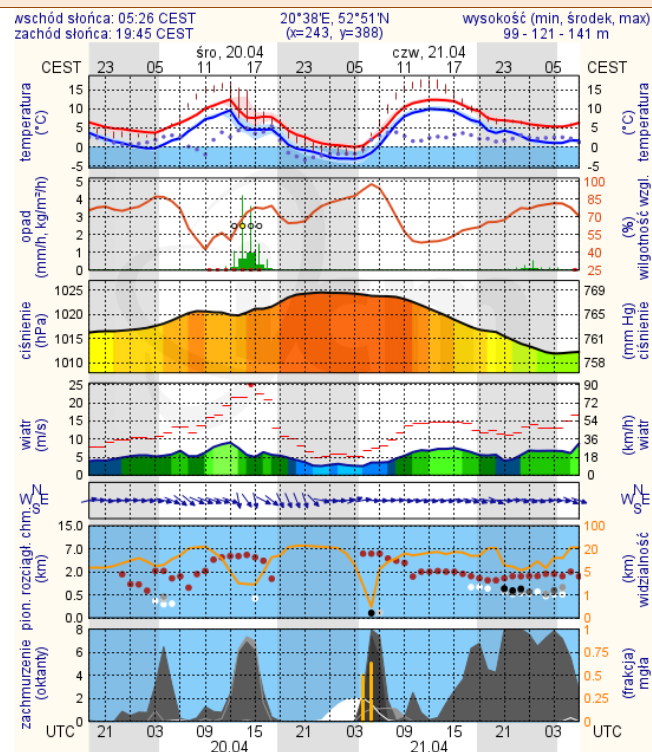
### Radom



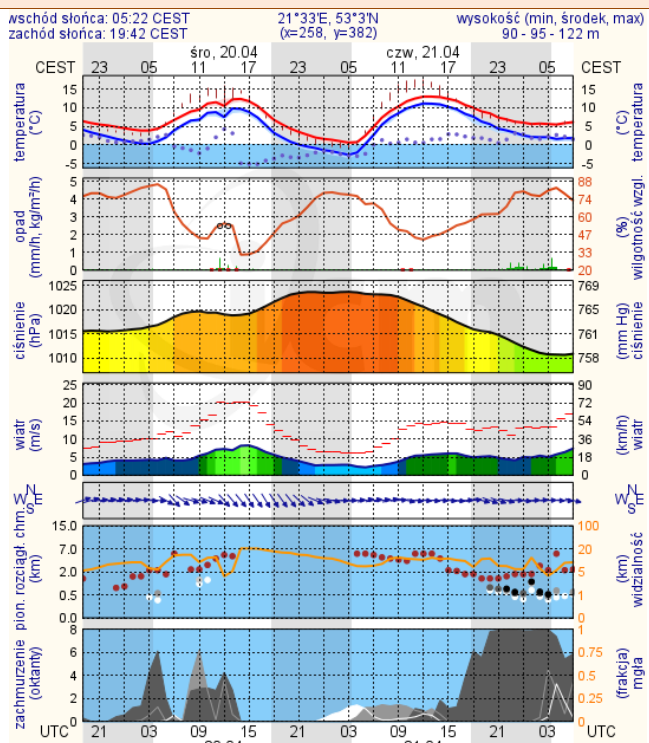
### Płock



### Ciechanów



## Ostrołęka



## Siedlce

