



## BIULETYN INFORMACYJNY NR 109/2016

za okres od 18.04.2016 r. od godz. 8.00 do 19.04.2016 r. do godz.8.00

wtorek, 19.04.2016 r.



### Najważniejsze zdarzenia z minionej doby

1. Pniewy (pow. grójecki) – blokada DK 50.
2. Kołbiel : Góra Kalwaria – ruch wahadłowy na DK 50.

## ZESTAWIENIE DANYCH STATYSTYCZNYCH za okres: 18.04 – 19.04.2016 r.

	<b>KOMENDA STOŁECZNA POLICJI</b>		<b>W analizowanym okresie</b>	<b>Od początku roku</b>
	1) Odnotowano wypadków	Ogółem	10	<b>599</b>
	2) Ofiary śmiertelne w wypadkach drogowych/ kolejowych/ lotniczych		1/0/0	<b>29/6/0</b>
	3) Osoby ranne w wypadkach drogowych/kolejowych/lotniczych		9/0/0	<b>670/3/0</b>
	4) Utonięcia /wychłodzenia		0/0	<b>4/7</b>
	<b>KOMENDA WOJEWÓDZKA POLICJI</b>		<b>W analizowanym okresie</b>	<b>Od początku roku</b>
	1) Odnotowano wypadków	Ogółem	6	<b>521</b>
	2) Ofiary śmiertelne w wypadkach drogowych/ kolejowych/ lotniczych		1/0/0	<b>50/3/2</b>
	3) Osoby ranne w wypadkach drogowych/kolejowych/lotniczych		6/0/0	<b>638/3/0</b>
	4) Utonięcia/wychłodzenia		0/0	<b>4/7</b>
	<b>KOMENDA WOJEWÓDZKA PAŃSTWOWEJ STRAŻY POŻARNEJ</b>		<b>W analizowanym okresie</b>	<b>Od początku roku</b>
	1) Liczba pożarów	ogółem	80	<b>49048</b>
	2) Ofiary śmiertelne w pożarach/zaczadzenia		0/0	<b>14/5</b>
	3) Osoby ranne w pożarach/zatrute CO		0/0	<b>156/15</b>
	<b>NADWIŚLAŃSKI ODDZIAŁ STRAŻY GRANICZNEJ</b>		<b>W dniu 18.04.2016</b>	<b>Od początku roku</b>
	1) Ruch graniczny: schengen/non-schengen	ogółem	30103/12380	2622281/1257319
	2) Złożone wnioski o nadanie statusu uchodźcy		2	<b>191</b>
	3) Cudzoziemcy, którym odmówiono wjazdu do RP/zatrzymano		1/7	130/299

### Ujemne skutki przezimowania 2016 r. - liczba powołanych komisji, stan na 18.04.2016 r.

Liczba JST	Szacunkowy obszar dotknięty USP (ha)	Szacunkowa liczba poszkodowanych gospodarstw
96	75746	10356

## WYKAZ ZGROMADZEŃ PUBLICZNYCH, IMPREZ MASOWYCH I INNYCH WYDARZEŃ planowanych w dniu 19.04.2016 r.

Godziny imprezy	Rodzaj imprezy	Miejsce/Trasa	Organizator	Liczba uczestników	Uwagi
całodobowo	zgromadzenie	al. Ujazdowskie 1/3, przed KPRM	osoba prywatna	15-20	postępowanie uproszczone, (rozstawione namioty, własne nagłośnienie i agregat prądowłóczy)
0.00-5.00 5.00-10.00 10.00-16.00 16.00-22.00	zgromadzenie	Al. Ujazdowskie 1/3, przed KPRM	osoba prywatna	15 / 20 (16.00-22.00)	promowanie wartości demokratycznych / bdb
0.00-7.15	wizyta	(ok. 6.45) ul. Grzybowska 24 Hotel Radison Blue, (ok. 7.15) WPL Warszawa Okęcie wylot delegacji do Kijowa	BOR	bdb	wizyta Premiera Danii Pana Larsa Lokkea Rasmussena
9.00	inne	ul. Włochowska 25/33 (budynek 7B)	KSP	25% stanu osobowego	szkolenie doskonalące dla funkcjonariuszy Nieetatowych Grup Rozpoznania Minersko - Pirotechnicznego KSP
10.30 12.00	okolicznościowa	ul. Świętokrzyska 30, pl. Grzybowski, Zamenhofa	Ambasada Izraela	bdb	uroczystości z okazji 73. rocznicy wybuchu powstania w getcie warszawskim oraz uroczystości upamiętniające Raoula Wallenberga z udziałem Ambasadora Izraela w Polsce Pani Anny Azari
18.00-21.00	dyplomatyczna	ul. Belwederska 49 - Ambasada Rosji	Ambasada Rosji	ok. 200	przyjęcie dyplomatyczne
19.00-21.00	zgromadzenie	Al. Ujazdowskie 29/31, przed gmachem Ambasady USA	osoba prywatna	ok. 200	manifestacja ku pamięci 76. ofiar z 1993 roku w Waco

## ZAGROŻENIA ŚRODOWISKA

Wyniki pomiarów zanieczyszczeń powietrza za minioną dobę [w µg/m<sup>3</sup>] na automatycznych stacjach WIOŚ w Warszawie

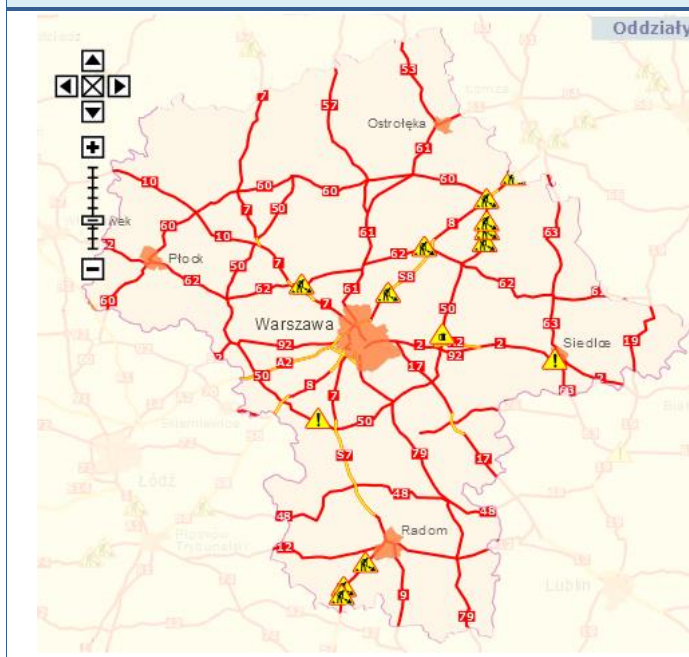
DATA		18-04-2016		Kalendarz		Prezentuj dane						
Stacja	PM10		NO2		CO		O3		SO2-S1		SO2-S24	
	µg/m3	% LV	µg/m3	% LV	µg/m3	% LV	µg/m3	% LV	µg/m3	% LV	µg/m3	% LV
Belsk-IGFPAN			7.1	3.54	520	5.2	88.2	73.2	4.4	1.26	2.9	2.31
Granica-KPN			19.7	9.83			85.1	70.62	6	1.71	1.8	1.43
Guty Duże			7	3.49			86.4	71.7	1.8	0.51	1.3	1.04
Legionowo-Zegrzyńska			24	11.97			89.2	74.02	2.9	0.83	1.1	0.88
Otwock-Brzozowa			33.1	16.51	517	5.17	85.7	71.12	18.1	5.16	9.3	7.41
Piastów-wPułaskiego			65.3	32.57			87.1	72.28	8.7	2.48	5.1	4.06
Płock-Reja	8.9	17.62	20.1	10.02	1252	12.52	67.2	55.77	3	0.86	1.6	1.27
Płock-Gimnazjum			22.8	11.37			74.6	61.91	4.2	1.2	1.8	1.43
Radom-Tochtermana	22.9	45.35	51.6	25.74	1189	11.89	58.5	48.55	4.9	1.4	2.5	1.99
Siedlce-Konarskiego	22.4	44.36	31.3	15.61	334	3.34	81.1	67.3	3.7	1.06	1.9	1.51
Warszawa-Komunikacyjna	41.3	81.78	112.8	56.26	1127	11.27						
Warszawa-Marszałkowska	22.2	43.96	57.1	28.48	775	7.75						
Warszawa-Podlesna							69.3	57.51				
Warszawa-Targówek	17.4	34.46	63.8	31.82	423	4.23	72.9	60.5	19.1	5.45	5	3.98
Warszawa-Ursynów	22.1	43.76	76	37.91			61	50.62	11.2	3.2	6.6	5.26
Żyrardów-Roosevelta	19.6	38.81										

### Skala jakości powietrza

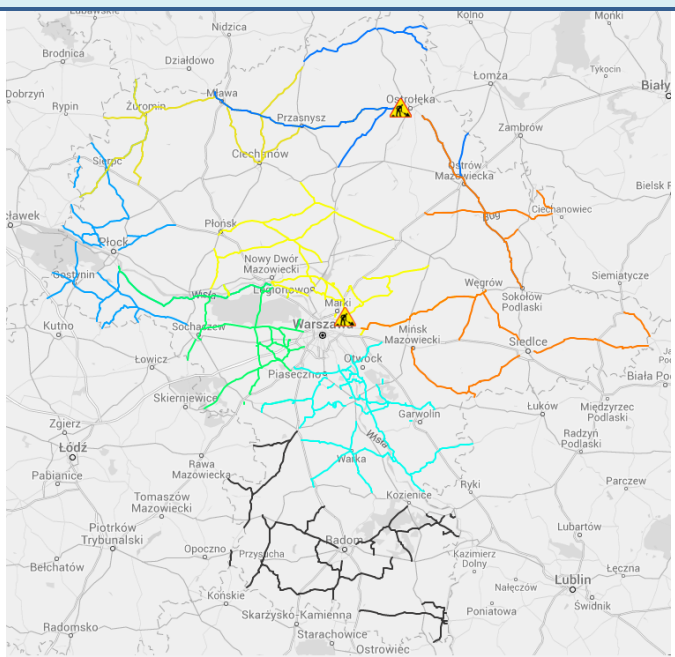
	PM10 - 1h	PM10 - 24h	NO <sub>2</sub> - 1h	CO - 8h	O <sub>3</sub> - 1h	O <sub>3</sub> - 8h	SO <sub>2</sub> - 1h	SO <sub>2</sub> - 24h
Bardzo dobry	0-20	0-20	0-40	0-2000	0-24	0-24	0-70	0-25
Dobry	20-49	20-49	40-120	2000-6000	25-72	25-72	70-210	25-80
Umiarkowany	60-100	60-100	120-200	6000-10000	72-120	72-120	210-350	60-100
Dostateczny	100-140	100-140	200-280	10000-140000	120-168	120-168	350-490	100-125
Zły	140-200	140-200	280-400	140000	168-240	168-240	490-700	>125
Bardzo zły	>200	>200	>400		>240	>240	>700	

# Utrudnienia na drogach

## Drogi krajowe

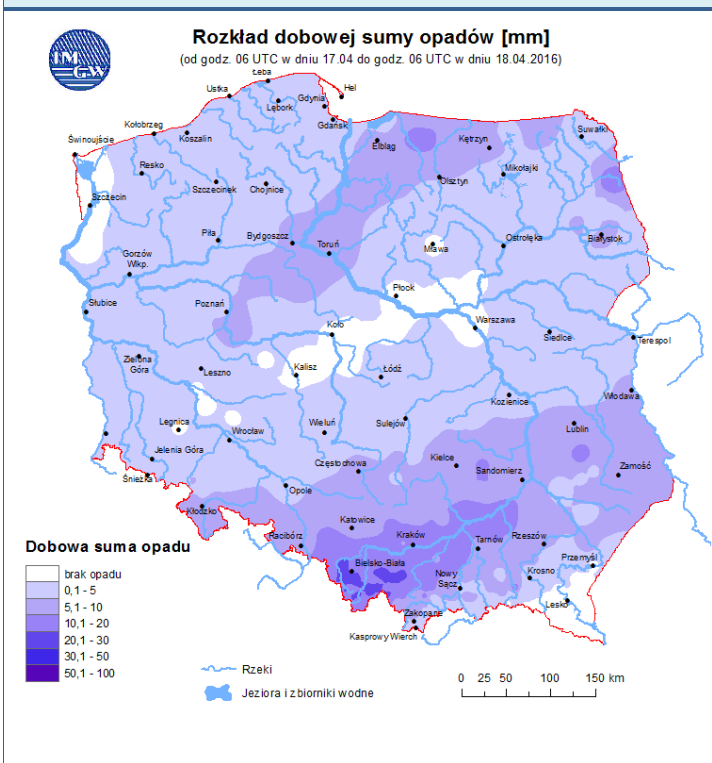


## Drogi wojewódzkie

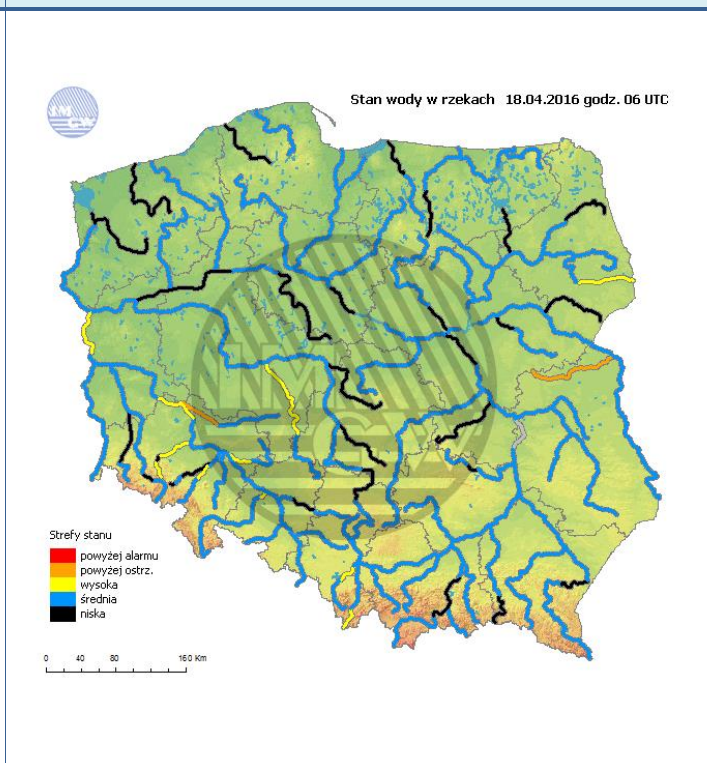


# INFORMACJE HYDROLOGICZNO - METEOROLOGICZNE

## Rozkład dobowej sumy opadów



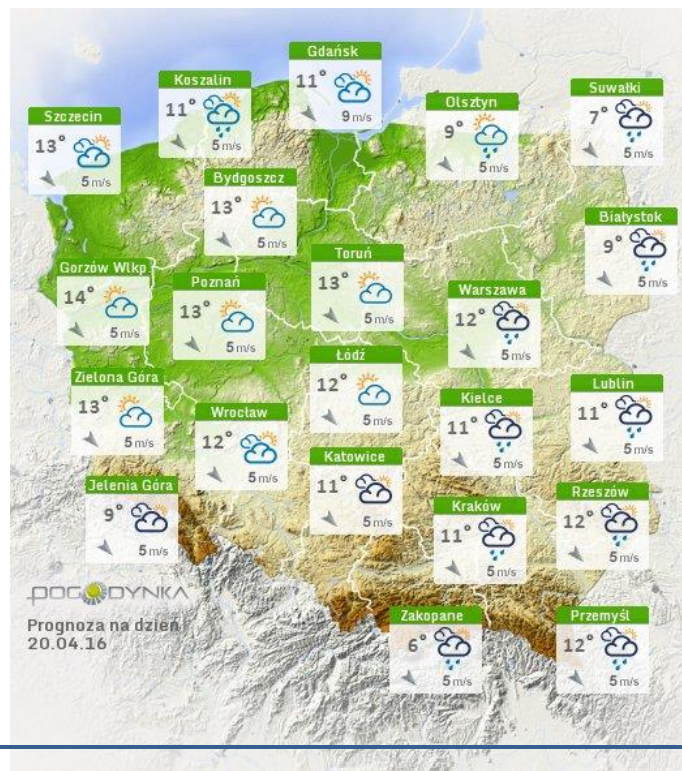
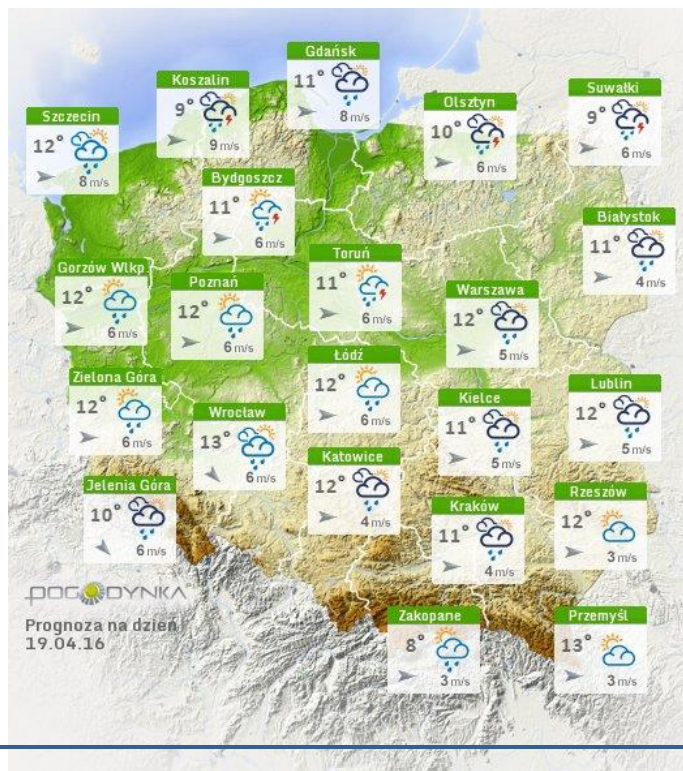
## Stan wody na głównych rzekach Polski





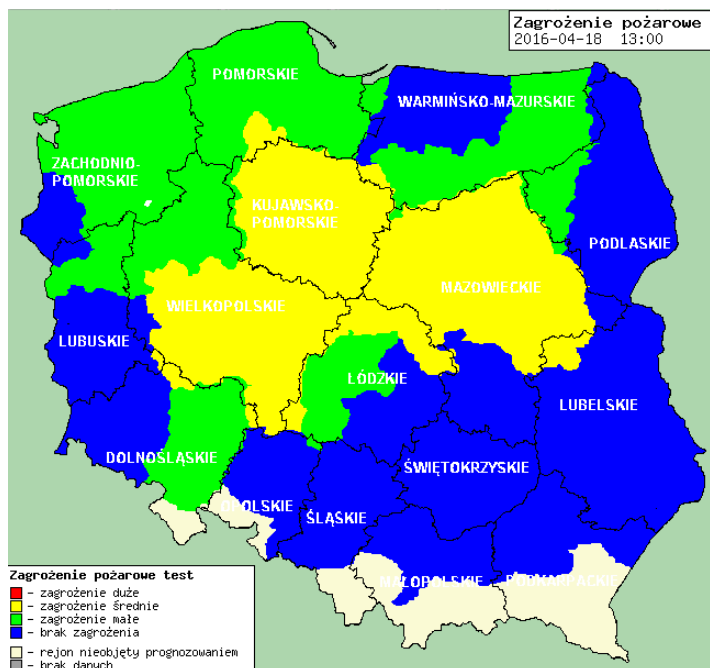
## Prognoza pogody na dziś

## Pogoda na jutro



## Zagrożenie pożarowe w lasach

## Ostrzeżenia hydro/meteo



**B R A K**



