



BIULETYN INFORMACYJNY NR 108/2016

za okres od 17.04.2016 r. od godz. 8.00 do 18.04.2016 r. do godz.8.00

poniedziałek, 18.04.2016 r.



Najważniejsze zdarzenia z minionej doby

1. Lubowidz (pow. żuromiński) – pożar w kotłowni, jedna ofiara śmiertelna i trzy ranne.
2. Sobiekursk (pow. otwocki) – kolizja pojazdu przewożącego substancje radioaktywne.

ZESTAWIENIE DANYCH STATYSTYCZNYCH za okres: 17.04 – 18.04.2016 r.

	KOMENDA STOŁECZNA POLICJI		W analizowanym okresie	Od początku roku
	1) Odnotowano wypadków	Ogółem	6	589
	2) Ofiary śmiertelne w wypadkach drogowych/ kolejowych/ lotniczych		0/0/0	28/6/0
	3) Osoby ranne w wypadkach drogowych/kolejowych/lotniczych		4/0/0	661/3/0
	4) Utonięcia /wychłodzenia		0/0	4/7
	KOMENDA WOJEWÓDZKA POLICJI		W analizowanym okresie	Od początku roku
	1) Odnotowano wypadków	Ogółem	10	515
	2) Ofiary śmiertelne w wypadkach drogowych/ kolejowych/ lotniczych		0/0/0	49/3/2
	3) Osoby ranne w wypadkach drogowych/kolejowych/lotniczych		18/0/0	638/3/0
	4) Utonięcia/wychłodzenia		0/0	4/7
	KOMENDA WOJEWÓDZKA PAŃSTWOWEJ STRAŻY POŻARNEJ		W analizowanym okresie	Od początku roku
	1) Liczba pożarów	ogółem	91	48968
	2) Ofiary śmiertelne w pożarach/zaczadzenia		0/1	14/5
	3) Osoby ranne w pożarach/zatrute CO		0/3	156/15
	NADWIŚLAŃSKI ODDZIAŁ STRAŻY GRANICZNEJ		W dniu 17.04.2016	Od początku roku
	1) Ruch graniczny: schengen/ non-schengen	ogółem	29928/12981	2592178/1244939
	2) Złożone wnioski o nadanie statusu uchodźcy		0	189
	3) Cudzoziemcy, którym odmówiono wjazdu do RP/zatrzymano		1/1	129/292

WYKAZ ZGROMADZEŃ PUBLICZNYCH, IMPREZ MASOWYCH I INNYCH WYDARZEŃ planowanych w dniu 18.04.2016 r.

Godziny imprezy	Rodzaj imprezy	Miejsce/Trasa	Organizator	Liczba uczestników	Uwagi
22.00-24.00	zgromadzenie	Al. Ujazdowskie 1/3, przed KPRM	osoba prywatna	15	promowanie wartości demokratycznych
0.00-18.00	zgromadzenie	al. Ujazdowskie 1/3, przed KPRM	osoba prywatna	15-20	postępowanie uproszczone, (rozstawione namioty, własne nagłośnienie i agregat prądowłczy)

ZAGROŻENIA ŚRODOWISKA

Wyniki pomiarów zanieczyszczeń powietrza za minioną dobę [w $\mu\text{g}/\text{m}^3$] na automatycznych stacjach WIOŚ w Warszawie

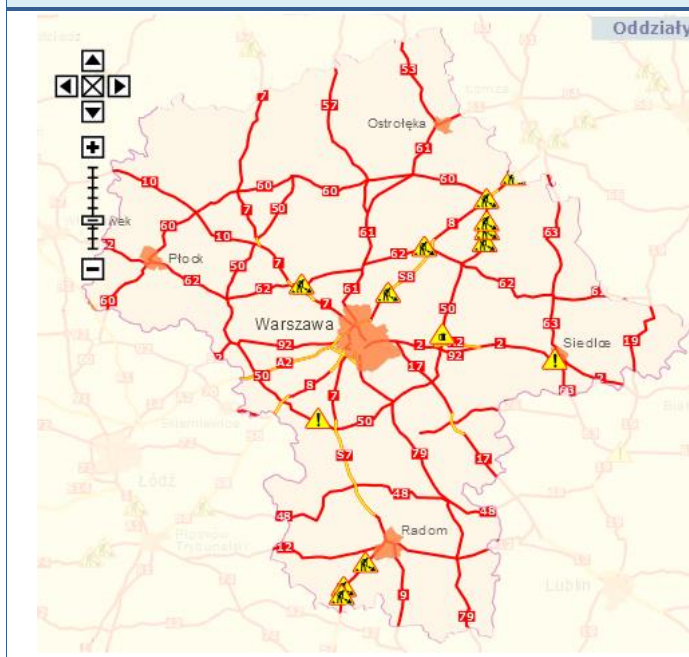
DATA		17-04-2016		Kalendarz		Prezentuj dane						
Stacja	PM10		NO2		CO		O3		SO2-S1		SO2-S24	
	$\mu\text{g}/\text{m}^3$	% LV	$\mu\text{g}/\text{m}^3$	% LV	$\mu\text{g}/\text{m}^3$	% LV	$\mu\text{g}/\text{m}^3$	% LV	$\mu\text{g}/\text{m}^3$	% LV	$\mu\text{g}/\text{m}^3$	% LV
Belsk-IGFPAN			12.6	6.28	825	8.25	92.7	76.93	9.8	2.8	4.9	3.9
Granica-KPN			15.7	7.83			70.7	58.67	5.1	1.46	1.9	1.51
Guty Duże			13.1	6.53			75.5	62.66	4.2	1.2	2	1.59
Legionowo-Zegrzyńska			15.9	7.93			82.1	68.13	6.6	1.88	1.7	1.35
Otwock-Brzozowa			28.4	14.16	753	7.53	90.8	75.35	42.7	12.18	12.6	10.04
Piastów-Pułaskiego			37.6	18.75			87.9	72.95	12.1	3.45	8.2	6.53
Płock-Reja	17.6	34.85	17.4	8.68	1394	13.94	56.9	47.22	13	3.71	3	2.39
Płock-Gimnazjum			23.1	11.52	369	3.69	63	52.28	6.3	1.8	3.7	2.95
Radom-Tochtermana	26	51.49	24.1	12.02	1350	13.5	77	63.9	6.4	1.83	3.4	2.71
Siedlca-Konarskiego	24.3	48.12	15.4	7.68	441	4.41	91.8	76.18	3	0.86	1.7	1.35
Warszawa-Ko muni kacyjna	37.4	74.06	67.1	33.47	1197	11.97						
Warszawa-M arszałkowska	30.9	61.19	43.4	21.65	1069	10.69						
Warszawa-Podleśna							59	48.96				
Warszawa-Targówek	26.9	53.27	39.7	19.8	602	6.02	71.8	59.59	9.3	2.65	3.7	2.95
Warszawa-Ursynów	28.2	55.84	24.9	12.42			64.3	53.36	13.8	3.94	8.6	6.85
Żyrardów-Roosevelta	25.8	51.09										

Skala jakości powietrza

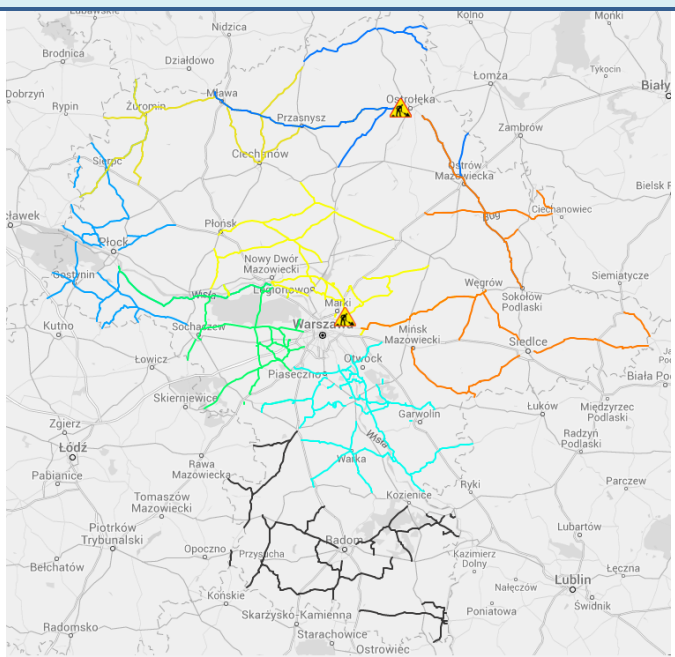
	PM10 - 1h	PM10 - 24h	NO ₂ - 1h	CO - 8h	O ₃ - 1h	O ₃ - 8h	SO ₂ - 1h	SO ₂ - 24h
Bardzo dobry	0-20	0-20	0-40	0-2000	0-24	0-24	0-70	0-25
Dobry	20-60	20-60	40-120	2000-6000	24-72	24-72	70-210	25-50
Umiarkowany	60-100	60-100	120-200	6000-10000	72-120	72-120	210-350	60-100
Dostateczny	100-140	100-140	200-280	10000-140000	120-168	120-168	350-490	100-125
Zły	140-200	140-200	280-400	>140000	168-240	168-240	490-700	>125
Bardzo zły	>200	>200	>400		>240	>240	>700	

Utrudnienia na drogach

Drogi krajowe

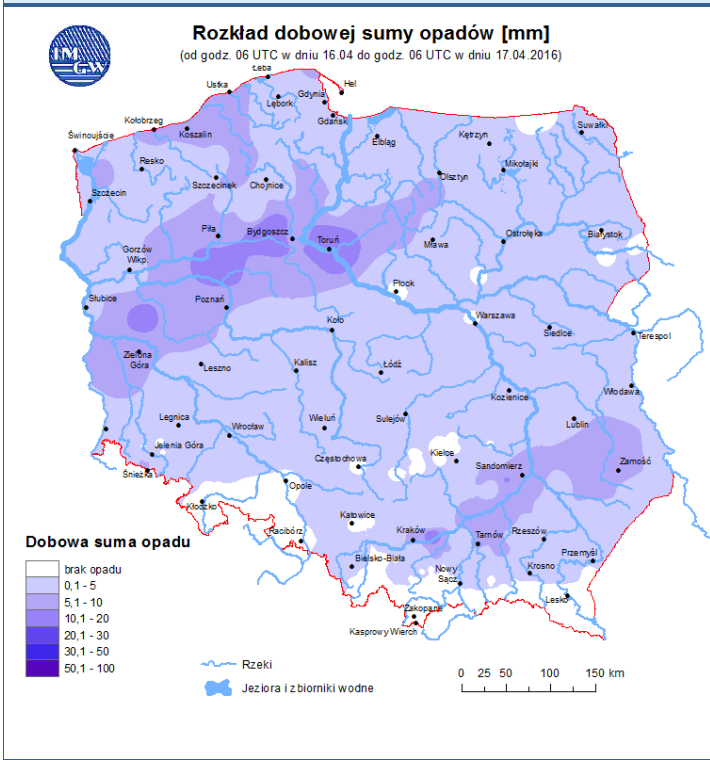


Drogi wojewódzkie

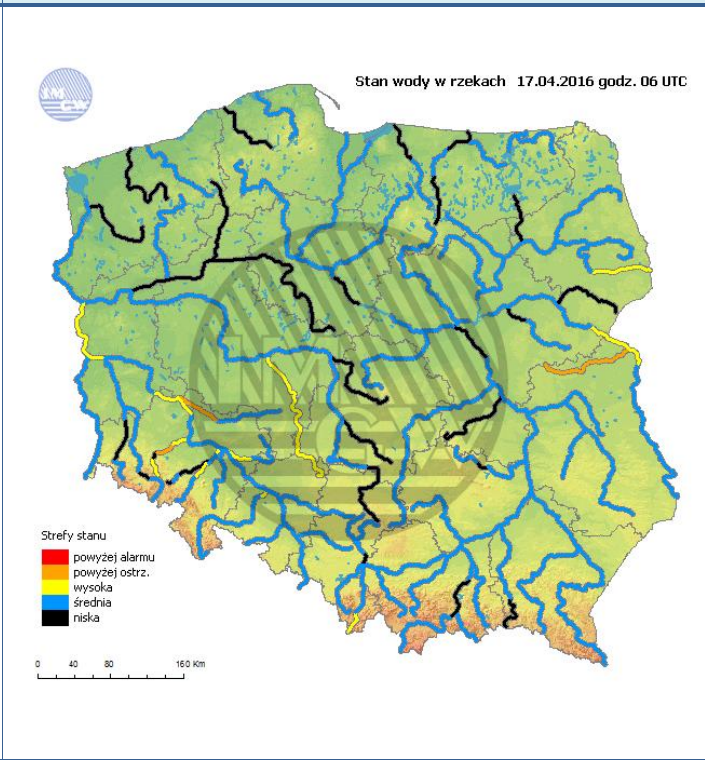


INFORMACJE HYDROLOGICZNO - METEOROLOGICZNE

Rozkład dobowej sumy opadów

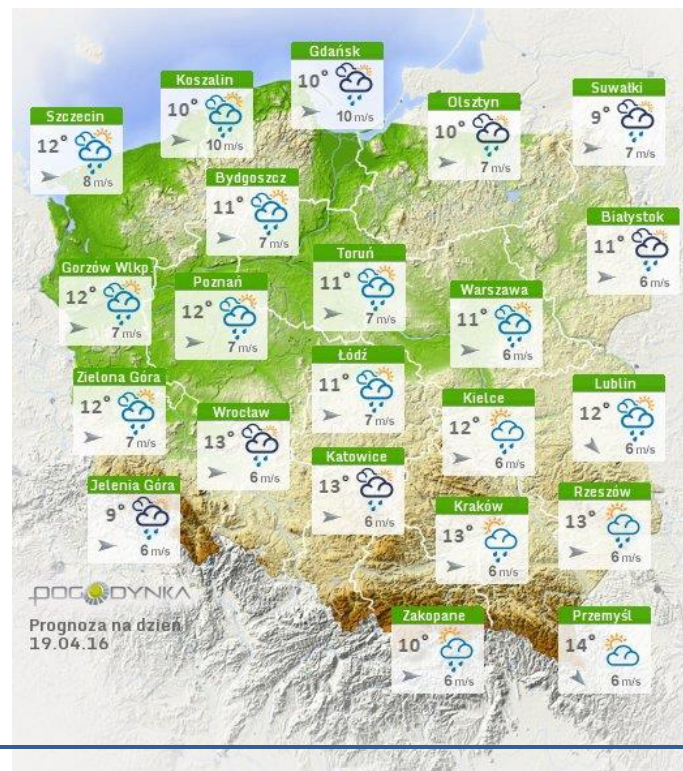
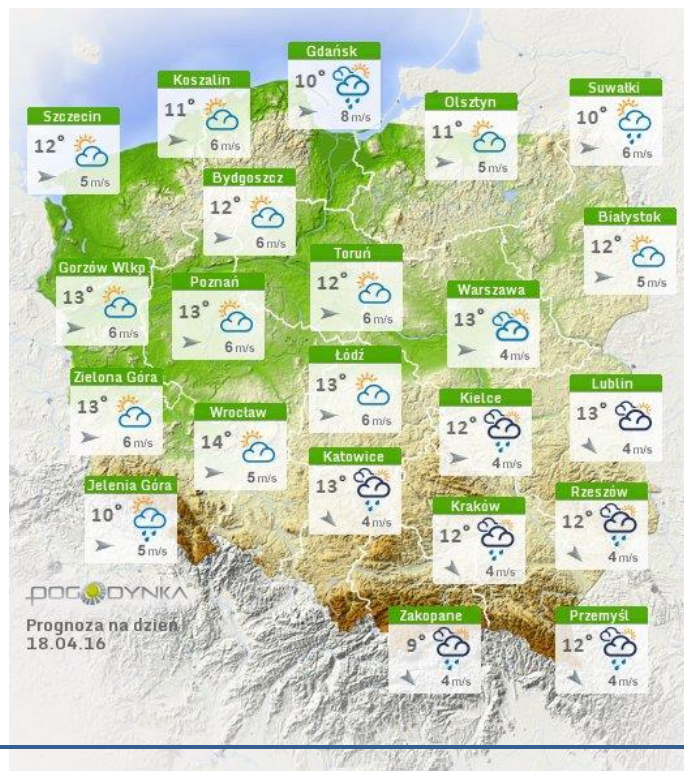


Stan wody na głównych rzekach Polski



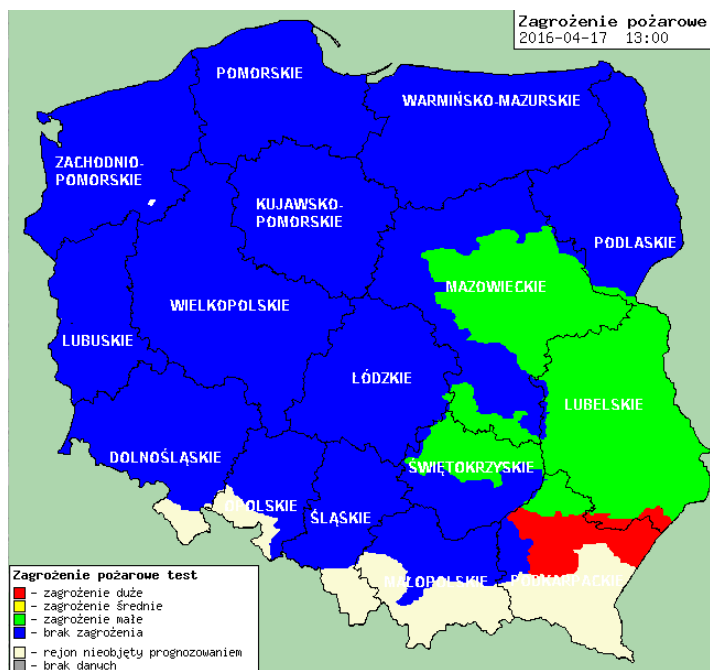
Prognoza pogody na dziś

Pogoda na jutro



Zagrożenie pożarowe w lasach

Ostrzeżenia hydro/meteo

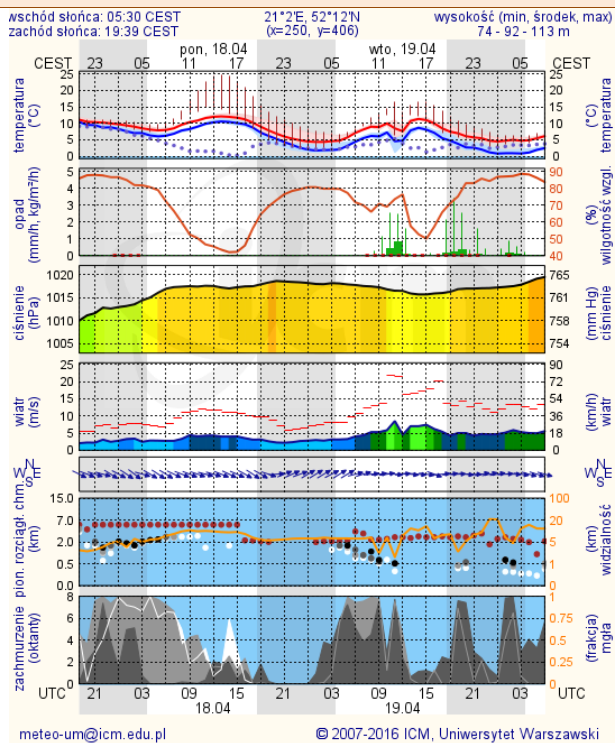


B R A K

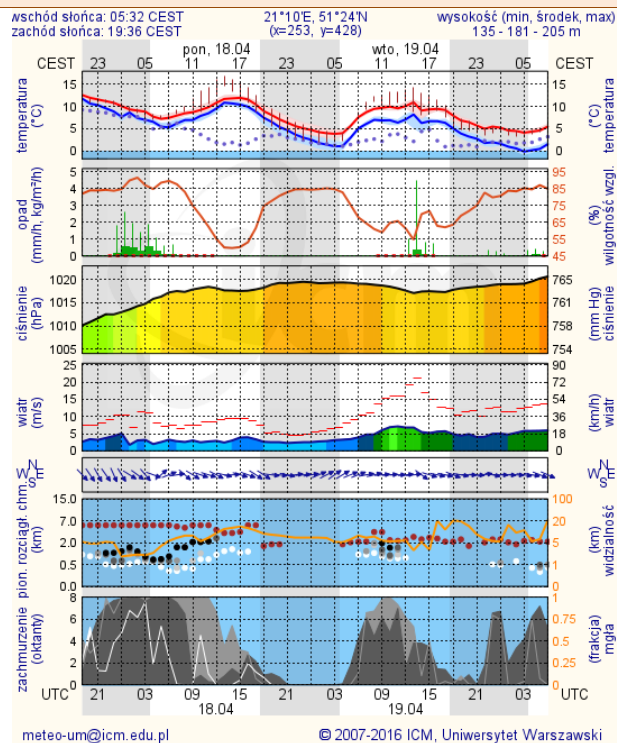
METEOROGRAMY

dla głównych miast województwa mazowieckiego:

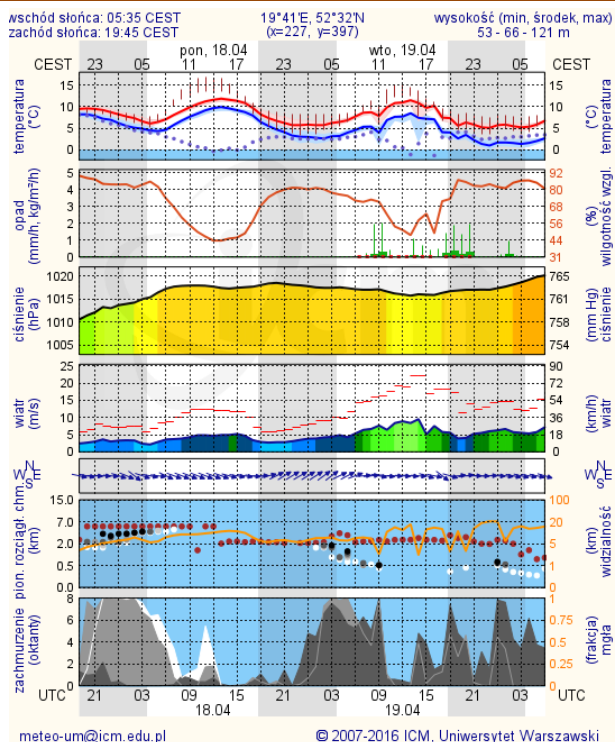
Warszawa



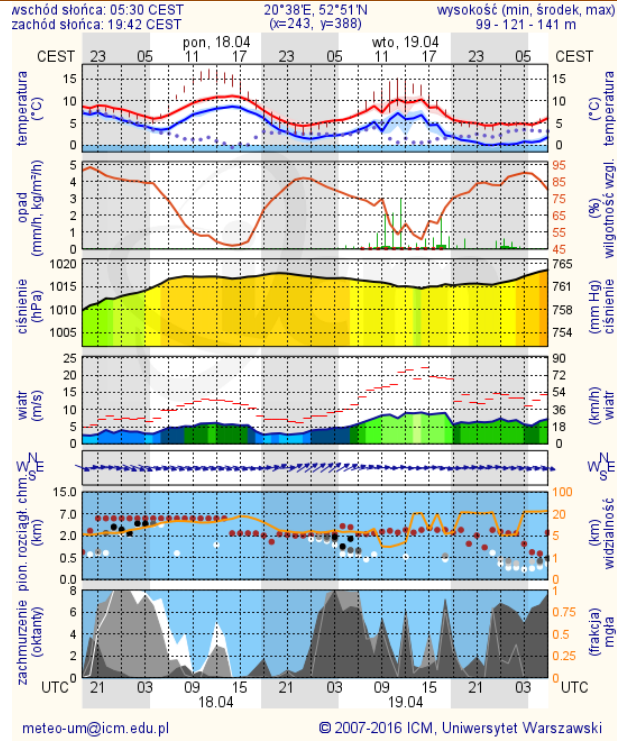
Radom



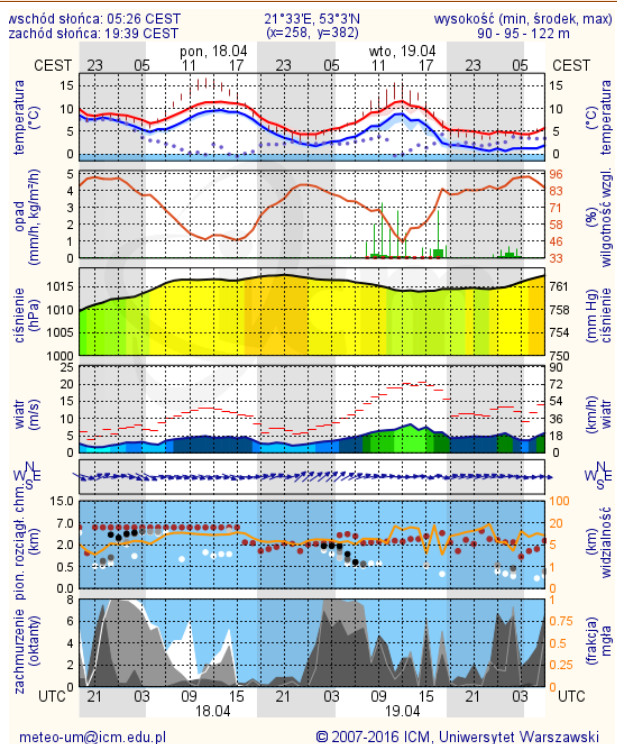
Płock



Ciechanów



Ostrołęka



Siedlce

