



BIULETYN INFORMACYJNY NR 106/2016

za okres od 15.04.2016 r. od godz. 8.00 do 16.04.2016 r. do godz.8.00

sobota, 16.04.2016 r.



Najważniejsze zdarzenia z minionej doby

1. m. Tłuste i m. Oddział (pow. grodziski) – blokady dróg A-2 i DK-8.
2. Warszawa, ul. Okopowa – pożar mieszkania, ewakuacja 40 osób.
3. Żebraczka (pow. siedlecki) – pożar w kuchni, jedna ofiara śmiertelna.

ZESTAWIENIE DANYCH STATYSTYCZNYCH za okres: 15.04 – 16.04.2016 r.

	KOMENDA STOŁECZNA POLICJI		W analizowanym okresie	Od początku roku
	1) Odnotowano wypadków	Ogółem	6	579
	2) Ofiary śmiertelne w wypadkach drogowych/ kolejowych/ lotniczych		0/0/0	28/6/0
	3) Osoby ranne w wypadkach drogowych/kolejowych/lotniczych		5/0/0	652/3/0
	4) Utonięcia /wychłodzenia		0/0	4/7
	KOMENDA WOJEWÓDZKA POLICJI		W analizowanym okresie	Od początku roku
	1) Odnotowano wypadków	Ogółem	6	492
	2) Ofiary śmiertelne w wypadkach drogowych/ kolejowych/ lotniczych		0/0/0	48/3/2
	3) Osoby ranne w wypadkach drogowych/kolejowych/lotniczych		5/0/0	609/3/0
	4) Utonięcia/wychłodzenia		0/0	4/7
	KOMENDA WOJEWÓDZKA PAŃSTWOWEJ STRAŻY POŻARNEJ		W analizowanym okresie	Od początku roku
	1) Liczba pożarów	ogółem	108	48808
	2) Ofiary śmiertelne w pożarach/zaczadzenia		1/0	14/4
	3) Osoby ranne w pożarach/zatrute CO		1/0	156/12
	NADWIŚLAŃSKI ODDZIAŁ STRAŻY GRANICZNEJ		W dniu 15.04.2016	Od początku roku
	1) Ruch graniczny: schengen/ non-schengen	ogółem	16073/27112	2536800/1221133
	2) Złożone wnioski o nadanie statusu uchodźcy		0	188
	3) Cudzoziemcy, którym odmówiono wjazdu do RP/zatrzymano		2/4	125/289

Ujemne skutki przezimowania 2016 r. - liczba powołanych komisji, stan na 12.04.2016 r.

Liczba JST	Szacunkowy obszar dotknięty USP (ha)	Szacunkowa liczba poszkodowanych gospodarstw
89	68636	9810

WYKAZ ZGROMADZEŃ PUBLICZNYCH, IMPREZ MASOWYCH I INNYCH WYDARZEŃ planowanych w dniu 16.04.2016 r.

Godziny imprezy	Rodzaj imprezy	Miejsce/Trasa	Organizator	Liczba uczestników	Uwagi
10.00-22.00 22.00-24.00	zgrupowanie	Al. Ujazdowskie 1/3, przed KPRM	osoba prywatna	15	promowanie wartości demokratycznych
całodobowo	zgrupowanie	al. Ujazdowskie 1/3, przed KPRM	osoba prywatna	15-20	postępowanie uproszczone, (rozstawione namioty, własne nagłośnienie i agregat prądowładczy)
10.00-12.00	okolicznościowa	pl. Żelaznej Bramy przed pomnikiem Kościuszki	Polska Fundacja Kościuszkowska	bdb	obchody 270 rocznicy urodzin Tadeusza Kościuszki i 222 rocznicy Insurekcji Warszawskiej
10.00-17.00	inne	ul. Łazienkowska 6a, hala Torwar I	Murator Expo	ok. 1000	54. edycji Targów Mieszkaniowych "Nowy Dom, Nowe Mieszkanie 2016"
11.00-17.00	sportowa	Kanał Żerański, start na wysokości 13 km w Nieporęcie - na wysokości DH Anna - meta na 5 km na wysokości Elewatora Młynów Zbożowych przy ul. Płochocińskiej	Polski Związek Towarzystw Wioślanych	150-250	Centralne Wiosenne Regaty Długodystansowe
12.00-13.30	zgrupowanie	ul. Krakowskie Przedmieście 26/28, przed bramą Uniwersytetu Warszawskiego	osoba prywatna	10	sprzeciw wobec wycinki Puszczy Białowieskiej
13.00-15.00	zgrupowanie	al. Ujazdowskie 1/3, przed KPRM	osoba prywatna	3000	protest przeciwko inwigilacji
13.00-17.00	zgrupowanie	zbiórka pl. Powstańców Warszawy, przemarsz ulicami Świętokrzyska i Krakowskie Przedmieście, przed Pałac Prezydencki przy ul. Krakowskie Przedmieście 48/50	Stowarzyszenie Stop Bankowemu Bezprawiu	2000	protest przeciwko łamaniu prawa przez banki
16.00-18.00	zgrupowanie	zbieg ulic Wiejska i Matejki	osoba prywatna	ok. 100	sprzeciw przeciwko jednostronnym przekazom medialnym i politycznym co do idei KOD-u

ZAGROŻENIA ŚRODOWISKA

Wyniki pomiarów zanieczyszczeń powietrza za minioną dobę [w µg/m³] na automatycznych stacjach WIOŚ w Warszawie

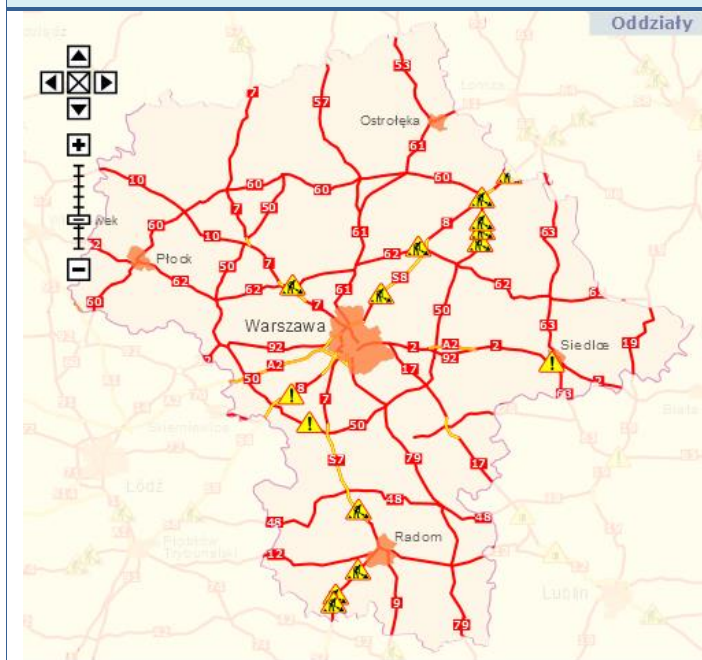
DATA	15-04-2016		<	>	Kalendarz	Prezentuj dane						
Stacja	PM10		NO2		CO		O3		SO2-S1		SO2-S24	
	µg/m3	% LV	µg/m3	% LV	µg/m3	% LV	µg/m3	% LV	µg/m3	% LV	µg/m3	% LV
Belsk-IGFPAN			17.5	8.73	669	6.69	91.9	76.27	4.4	1.26	3.3	2.63
Granica-KPN			27	13.47			87.4	72.53	3.3	0.94	1.3	1.04
Guty Duże			12.7	6.33			96.9	80.41	2.6	0.74	1.3	1.04
Legionowo-Zegrzyńska			44.8	22.34			94.5	78.42	5.9	1.68	1.3	1.04
Otwock-Brzozowa			66.8	33.32	762	7.62	89.9	74.61	21.5	6.13	9.9	7.89
Piastów-Pułaskiego			62.1	30.97			92.7	76.93	7.8	2.23	6	4.78
Płock-Reja	19.6	38.81	40.8	20.35	1322	13.22	68.8	57.1	29	8.27	5.6	4.46
Płock-Gimnazjum			38.8	19.35	175	1.75	78.4	65.06	47.9	13.67	10.4	8.29
Radom-Tochtermana	36.5	72.28	64.8	32.32	1207	12.07	66.2	54.94	6.2	1.77	2.9	2.31
Siedlca-Konarskiego	27.4	54.26	79.3	39.55	451	4.51	91.3	75.77	7.3	2.08	1.9	1.51
Warszawa-Ko muniacyjna	66.5	131.68	141.9	70.77	1519	15.19						
Warszawa-M arszałkowska	37.2	73.66	95.8	47.78	936	9.36						
Warszawa-Po dleśna							65.9	54.69				
Warszawa-Targówek	27.1	53.66	81.3	40.55	465	4.65	74.9	62.16	85.9	24.51	10.9	8.69
Warszawa-Ursynów	30.1	59.6	57.8	28.83			61.8	51.29	22	6.28	9	7.17
Żyrardów-Roosevelta	30.5	60.4										

Skala jakości powietrza

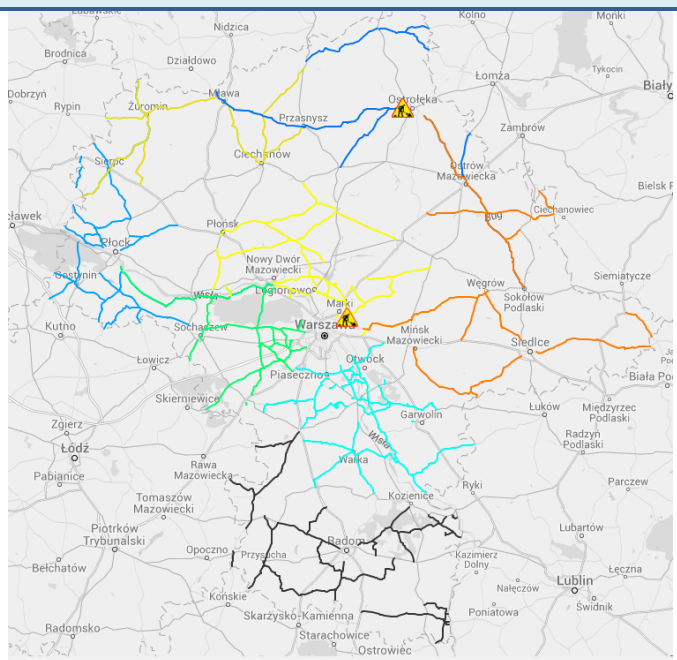
	PM10 - 1h	PM10 - 24h	NO ₂ - 1h	CO - 8h	O ₃ - 1h	O ₃ - 8h	SO ₂ - 1h	SO ₂ - 24h
Bardzo dobry	0-20	0-20	0-40	0-2000	0-24	0-24	0-70	0-25
Dobry	20-60	20-60	40-120	2000-6000	24-72	24-72	70-210	25-50
Umiarkowany	60-100	60-100	120-200	6000-10000	72-120	72-120	210-360	60-100
Dostateczny	100-140	100-140	200-280	10000-140000	120-168	120-168	360-490	100-125
Zły	140-200	140-200	280-400	>140000	168-240	168-240	490-700	>125
Bardzo zły	>200	>200	>400		>240	>240	>700	

Utrudnienia na drogach

Drogi krajowe

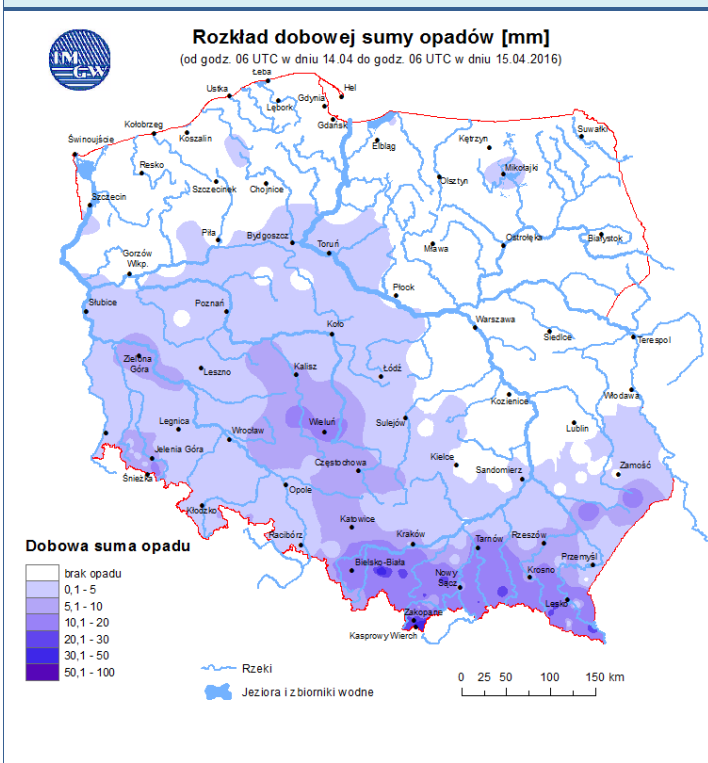


Drogi wojewódzkie

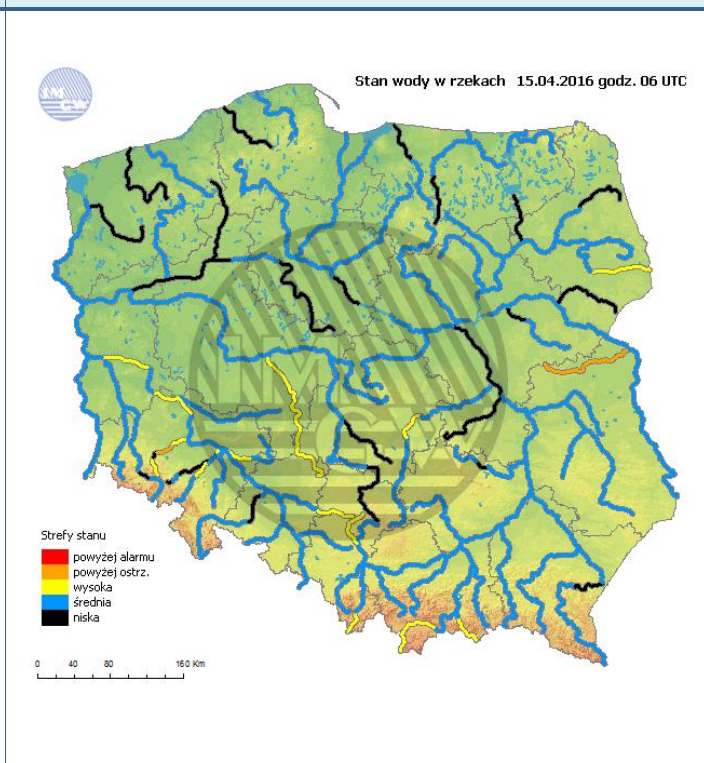


INFORMACJE HYDROLOGICZNO - METEOROLOGICZNE

Rozkład dobowej sumy opadów

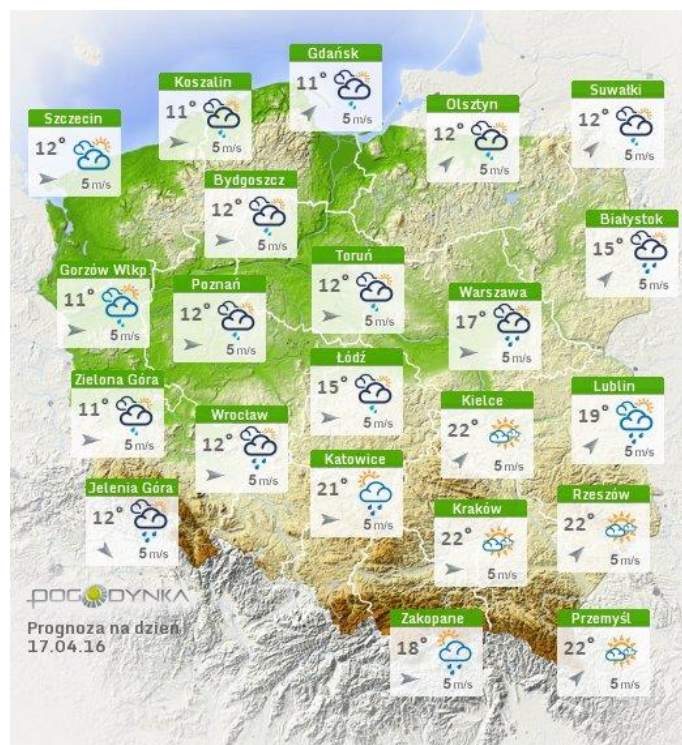
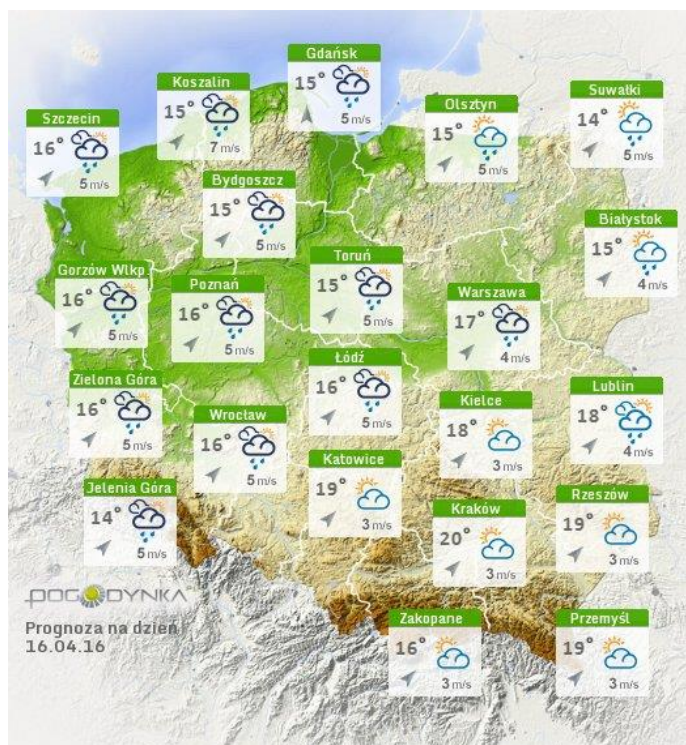


Stan wody na głównych rzekach Polski



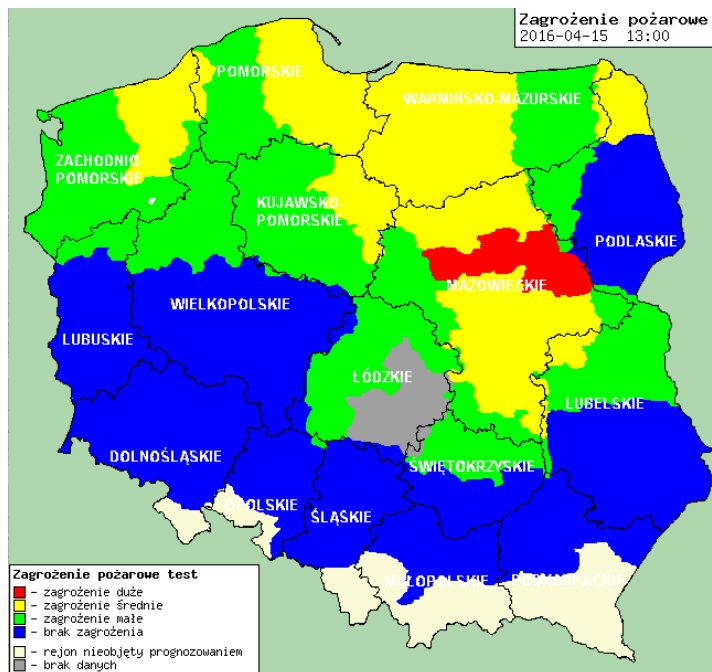
Prognoza pogody na dziś

Pogoda na jutro



Zagrożenie pożarowe w lasach

Ostrzeżenia hydro/meteo

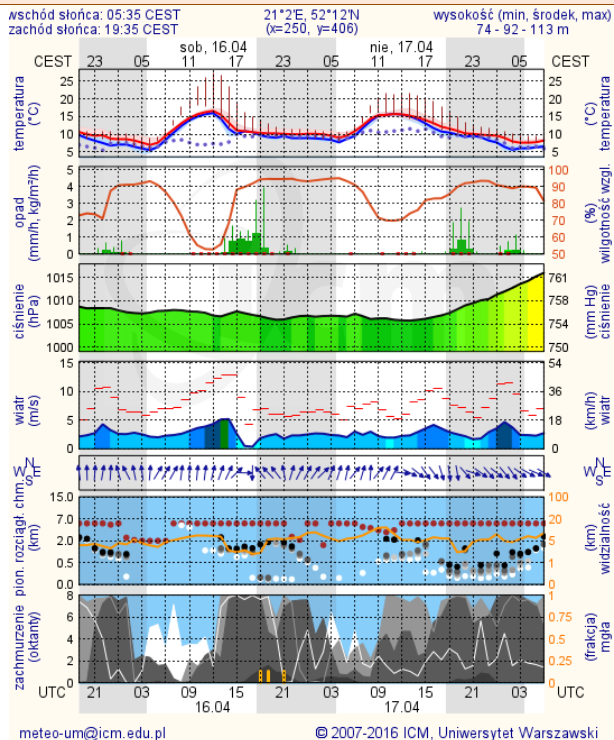


B R A K

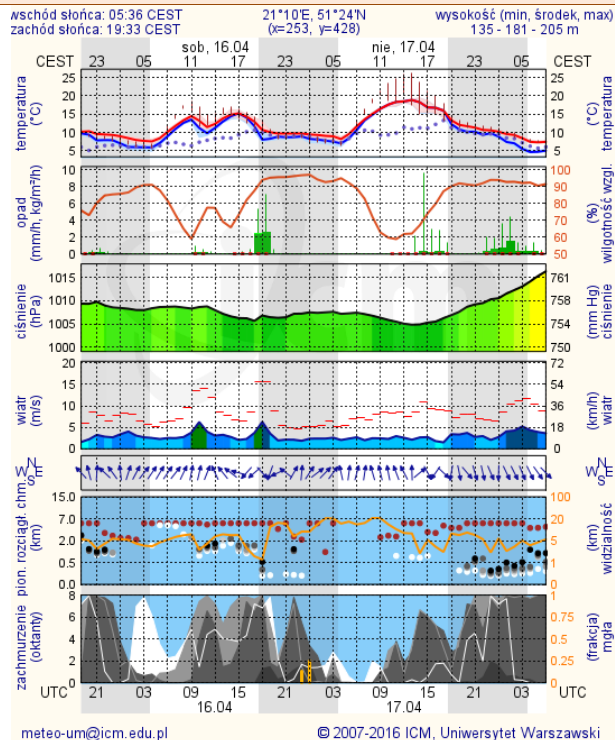
METEOROGRAMY

dla głównych miast województwa mazowieckiego:

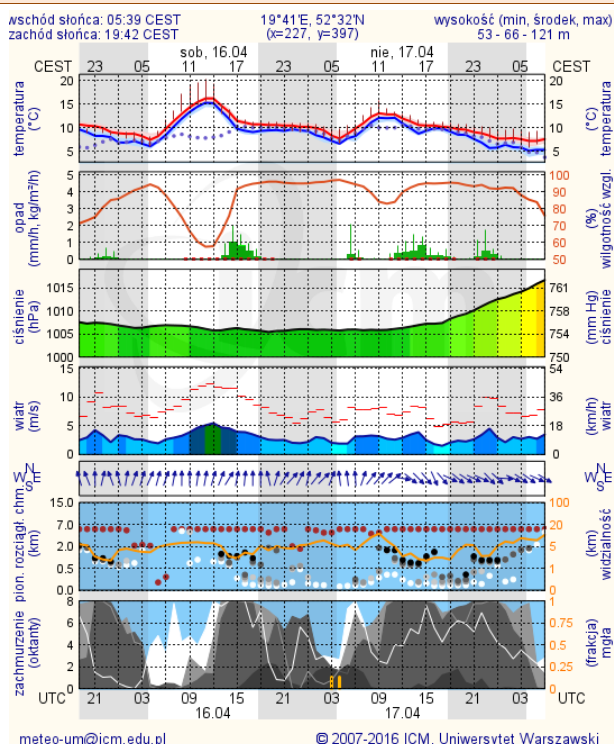
Warszawa



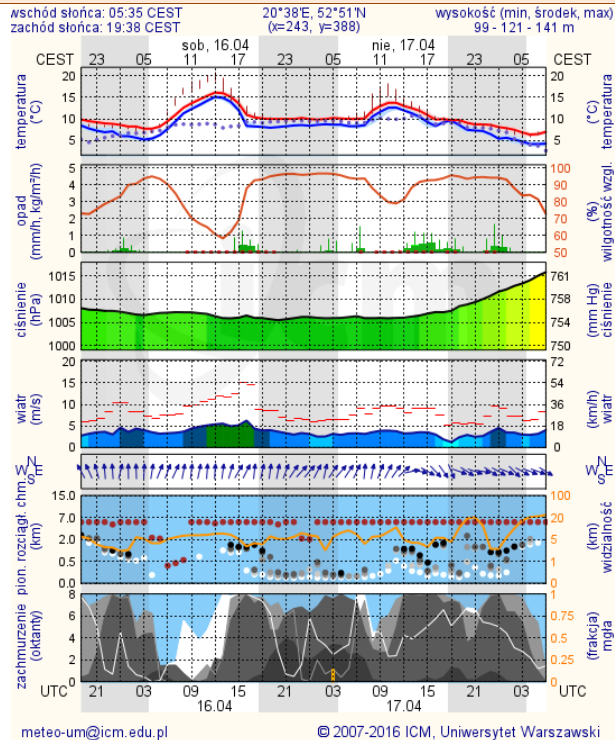
Radom



Płock



Ciechanów

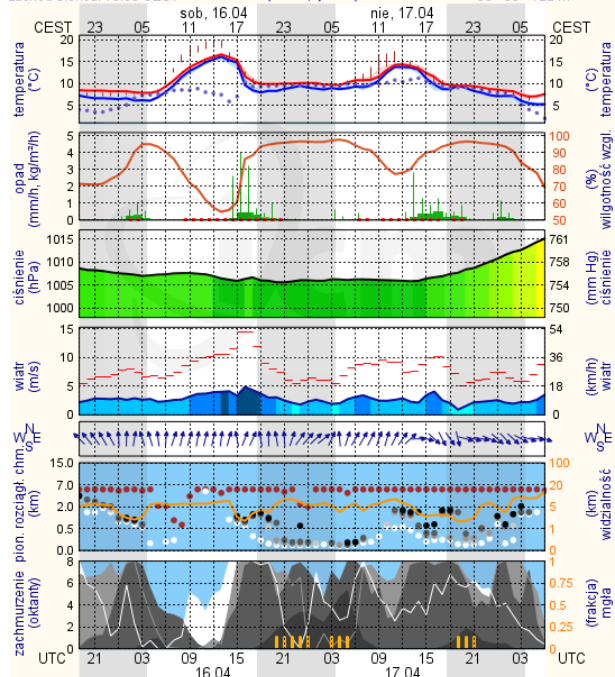


Ostrołęka

wschód słońca: 05:31 CEST
zachód słońca: 19:35 CEST

21°33'E, 53°3'N
(x=258, y=382)

wysokość (min, środek, max)
90 - 95 - 122 m



meteo-um@icm.edu.pl

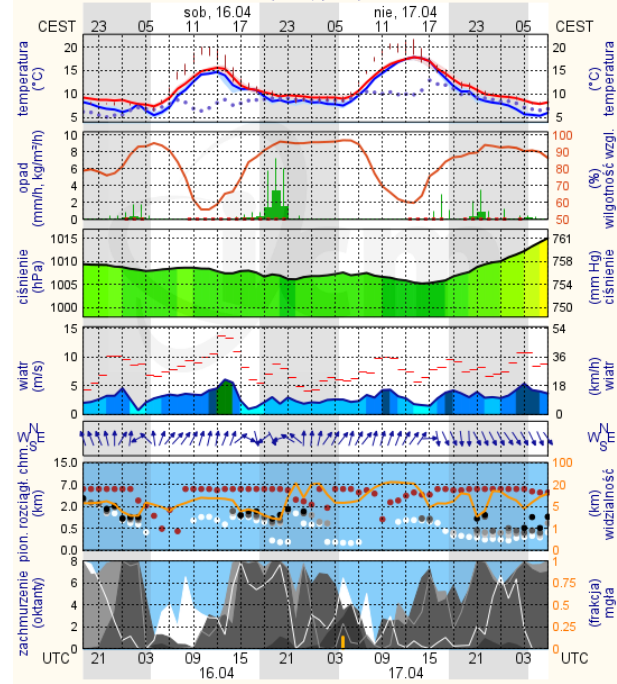
© 2007-2016 ICM, Uniwersytet Warszawski

Siedlce

wschód słońca: 05:30 CEST
zachód słońca: 19:30 CEST

22°16'E, 52°10'N
(x=271, y=406)

wysokość (min, środek, max)
149 - 164 - 183 m



meteo-um@icm.edu.pl

© 2007-2016 ICM, Uniwersytet Warszawski