

BIULETYN INFORMACYJNY NR 105/2016

za okres od 14.04.2016 r. od godz. 8.00 do 15.04.2016 r. do godz.8.00

piątek, 15.04.2016 r.



Najważniejsze zdarzenia z minionej doby

1. **Warszawa** – Ministerstwo środowiska, zakończenie akcji Greenpeace na dachu budynku.
2. **Warszawa** – ul. Krasińskiego – uszkodzenie gazociągu.
3. **Żyrardów** – Sad rejonowy, informacja o podłożeniu ładunku wybuchowego.

ZESTAWIENIE DANYCH STATYSTYCZNYCH za okres: 14.04 – 15.04.2016 r.

	KOMENDA STOŁECZNA POLICJI		W analizowanym okresie	Od początku roku
	1) Odnotowano wypadków	Ogółem	7	573
	2) Ofiary śmiertelne w wypadkach drogowych/ kolejowych/ lotniczych		0/0/0	28/6/0
	3) Osoby ranne w wypadkach drogowych/kolejowych/lotniczych		8/0/0	647/3/0
	4) Utonięcia /wychłodzenia		0/0	4/7
	KOMENDA WOJEWÓDZKA POLICJI		W analizowanym okresie	Od początku roku
	1) Odnotowano wypadków	Ogółem	6	486
	2) Ofiary śmiertelne w wypadkach drogowych/ kolejowych/ lotniczych		0/0/0	48/3/2
	3) Osoby ranne w wypadkach drogowych/kolejowych/lotniczych		7/0/0	604/3/0
	4) Utonięcia/wychłodzenia		0/0	4/7
	KOMENDA WOJEWÓDZKA PAŃSTWOWEJ STRAŻY POŻARNEJ		W analizowanym okresie	Od początku roku
	1) Liczba pożarów	ogółem	51	48700
	2) Ofiary śmiertelne w pożarach/zaczadzenia		0/0	13/4
	3) Osoby ranne w pożarach/zatrute CO		1/0	155/12
	NADWIŚLAŃSKI ODDZIAŁ STRAŻY GRANICZNEJ		W dniu 14.04.2016	Od początku roku
	1) Ruch graniczny: schengen/ non-schengen	ogółem	30921/11818	2520727/1194021
	2) Złożone wnioski o nadanie statusu uchodźcy		4	188
	3) Cudzoziemcy, którym odmówiono wjazdu do RP/zatrzymano		1/5	123/285

LICZBA CHORYCH NA GRYPĘ AH1N1 (POTWIERDZONE LABORATORYJNIE)

POLSKA	WOJ. MAZOWIECKIE	OSTATNIA DOBA	ZGONY WOJ. MAZOWIECKIE
1021	76	0	2

Ujemne skutki przezimowania 2016 r. - liczba powołanych komisji, stan na 12.04.2016 r.

Liczba JST	Szacunkowy obszar dotknięty USP (ha)	Szacunkowa liczba poszkodowanych gospodarstw
89	68636	9810

UTONIĘCIA		WYCHŁODZENIA		ZATRUCIE CO od 01.01.2016 r.	
w ciągu doby	ogółem w roku	w ciągu doby	ogółem w roku	w ciągu doby	Ogółem
0	8	0	14	0	10

WYKAZ ZGROMADZEŃ PUBLICZNYCH, IMPREZ MASOWYCH I INNYCH WYDARZEŃ planowanych w dniu 15.04.2016 r.

Godziny imprezy	Rodzaj imprezy	Miejsce/Trasa	Organizator	Liczba uczestników	Uwagi
6.59-23.26	inne	(6.59, 7.19 wyjazd) PKP Warszawa Wschodnia - Poznań - PKP Warszawa Wschodnia (20.31, 23.26 powrót)	bdb	ok. 650 (2 pociągi specjalne)	wyjazd/powrót 2 pociągów specjalnych z parlamentarzystami RP, parlamentarzystami innych krajów, przedstawicielami Korpusu Dyplomatycznego i zaproszonymi gośćmi do Poznania na Obchody 1050-lecia Chrztu Polski
12.00-ok. 16.00	okolicznościowa	ul. Dzielna 24/26 Muzeum Więzienia Pawiak	Muzeum Niepodległości	ok. 150	obchody Międzynarodowego Dnia Kombatanta. W trakcie uroczystości - modlitwa ekumeniczna, składanie kwiatów, zwiedzanie obiektu, projekcja filmów dokumentalnych.
11.00-14.00	okolicznościowa	przed pomnikiem "Chwała Saperom" i na Płycie Czerniakowskiej	Dowództwo Generalne RSZ	bdb	Święto Wojsk Inżynieryjnych, upamiętnienie rocznicy forsowania Odry i Nysy Łużyckiej w czasie II WŚ i rozpoczęcie operacji rozminowywania kraju z udziałem przedstawicieli władz wojskowych, cywilnych i kościelnych
14.00-20.00	zgromadzenie	al. Ujazdowskie 11, przed Ministerstwem Sprawiedliwości na chodniku od strony Parku Łazienki Królewskie	osoba prywatna	30	postępowanie uproszczone/ bdb

ZAGROŻENIA ŚRODOWISKA

Wyniki pomiarów zanieczyszczeń powietrza za minioną dobę [w $\mu\text{g}/\text{m}^3$] na automatycznych stacjach WIOŚ w Warszawie

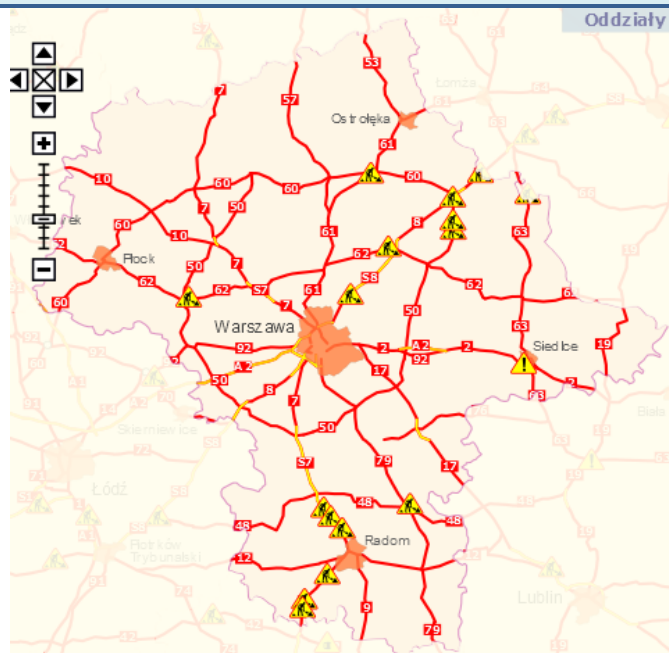
DATA: 14-04-2016 < > Kalendarz Prezentuj dane												
Stacja	PM10		NO2		CO		O3		SO2-S1		SO2-S24	
	$\mu\text{g}/\text{m}^3$	% LV	$\mu\text{g}/\text{m}^3$	% LV	$\mu\text{g}/\text{m}^3$	% LV	$\mu\text{g}/\text{m}^3$	% LV	$\mu\text{g}/\text{m}^3$	% LV	$\mu\text{g}/\text{m}^3$	% LV
Belsk-IGFAN			17.1	8.53	672	6.72	82.7	68.63	4.3	1.23	3.2	2.55
Granica-KPN			16.1	8.03			83.9	69.63	0.8	0.23	0.8	0.64
Guty Duże			10.7	5.34			94.2	78.17	1.1	0.31	0.8	0.64
Legionowo-Ze grzyńska			35.5	17.71			89	73.86	2.7	0.77	1.1	0.88
Otwock-Brzozowa			42.9	21.4	1617	16.17	83.9	69.63	11.2	3.2	7.8	6.22
Piastów-w Pułaskiego			71.3	35.56			84.1	69.79	8.7	2.48	6.2	4.94
Płock-Reja	18.1	35.84	25.5	12.72	1331	13.31	62.8	52.12	37.3	10.64	5.4	4.3
Płock-Gimnazjum			25.9	12.92			72.9	60.5	77.8	22.2	17.3	13.78
Radom-To chlemana	58.7	116.24	56.9	28.38	2008	20.08	41.9	34.77	6.1	1.74	3.7	2.95
Siedlce-Konarskiego	35.4	70.1	32.6	16.26	1072	10.72	80.7	66.97	3.4	0.97	1.6	1.27
Warszawa-Komunikacyjna	54	106.93	124.1	61.9	1713	17.13						
Warszawa-Marszałkowska	44	87.13	88.9	44.34	1188	11.88						
Warszawa-Podlesna							67.1	55.68				
Warszawa-Targówek	35.4	70.1	85.9	42.84	848	8.48	70.6	58.59	3.4	0.97	1.4	1.12
Warszawa-Ursynów	36.4	72.08					57	47.3	19.4	5.53	9	7.17
Żyrdów-w Roosevelta	37.4	74.06										

Skala jakości powietrza

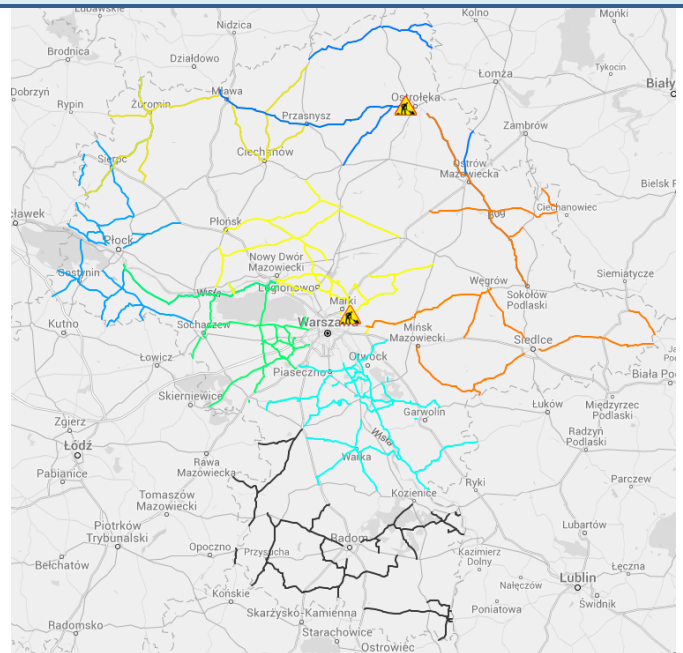
	PM10 - 1h	PM10 - 24h	NO ₂ - 1h	CO - 8h	O ₃ - 1h	O ₃ - 8h	SO ₂ - 1h	SO ₂ - 24h
Bardzo dobry	0-20	0-20	0-40	0-2000	0-24	0-24	0-70	0-25
Dobry	20-60	20-60	40-120	2000-6000	24-72	24-72	70-210	25-50
Umiarkowany	60-100	60-100	120-200	6000-10000	72-120	72-120	210-350	60-100
Dostateczny	100-140	100-140	200-280	10000-140000	120-168	120-168	350-490	100-125
Zły	140-200	140-200	280-400	>140000	168-240	168-240	490-700	>125
Bardzo zły	>200	>200	>400		>240	>240	>700	

Utrudnienia na drogach

Drogi krajowe

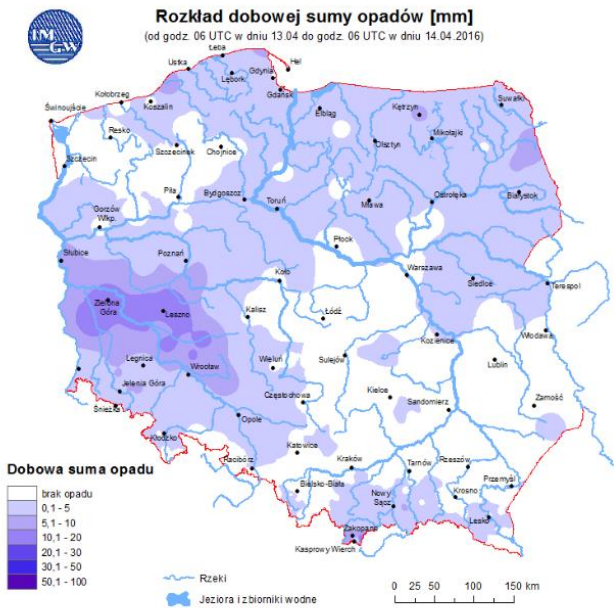


Drogi wojewódzkie

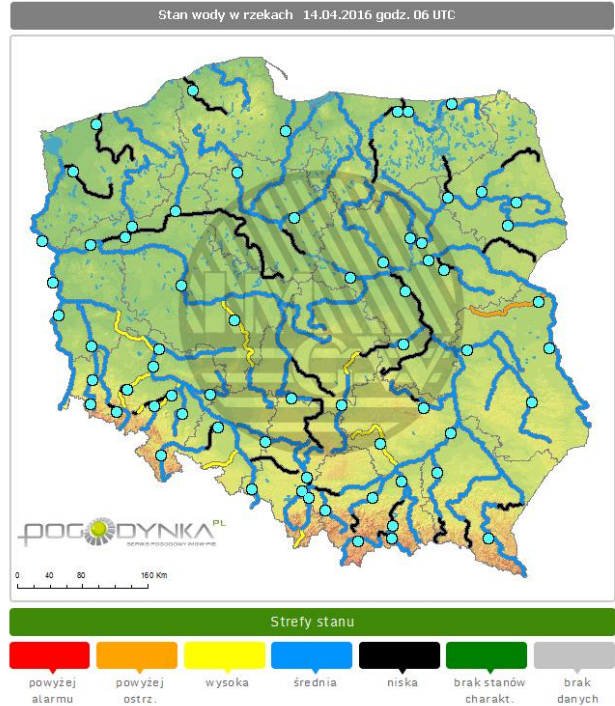


INFORMACJE HYDROLOGICZNO - METEOROLOGICZNE

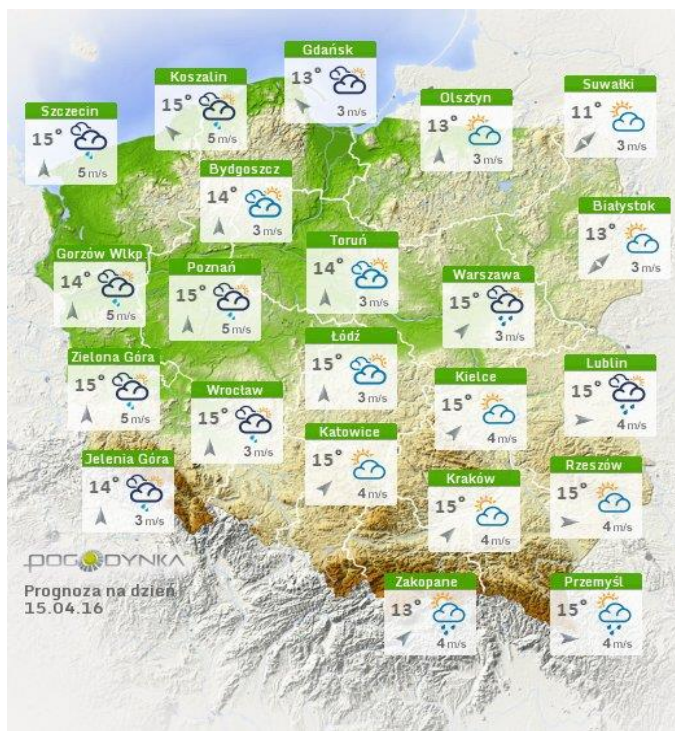
Rozkład dobowej sumy opadów



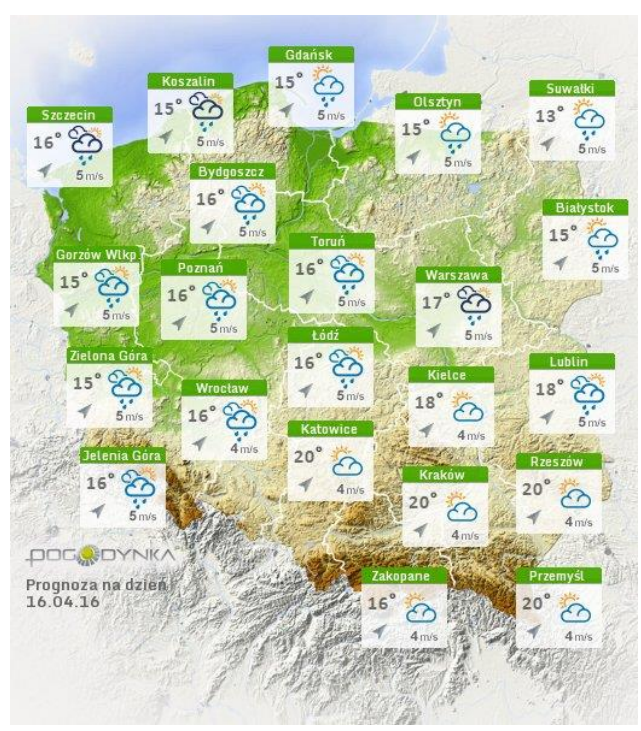
Stan wody na głównych rzekach Polski



Prognoza pogody na dziś

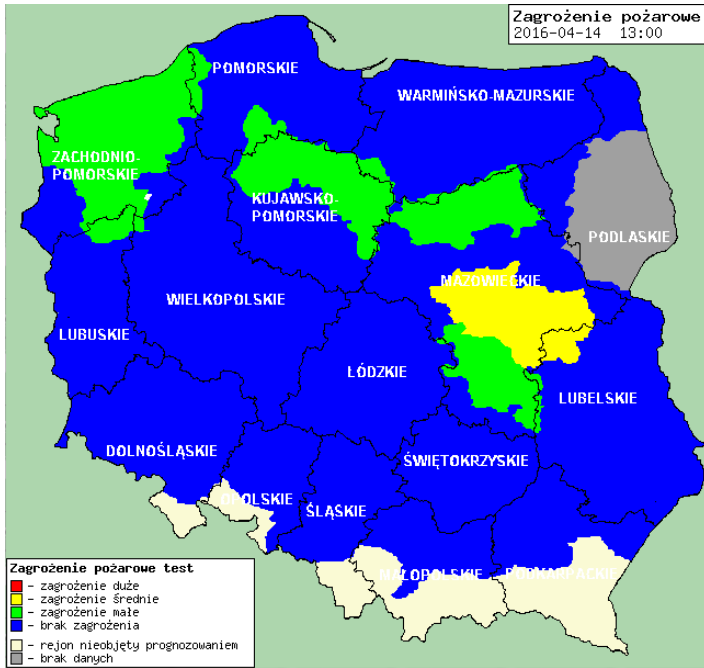


Pogoda na jutro



Zagrożenie pożarowe w lasach

Ostrzeżenia hydro/meteo

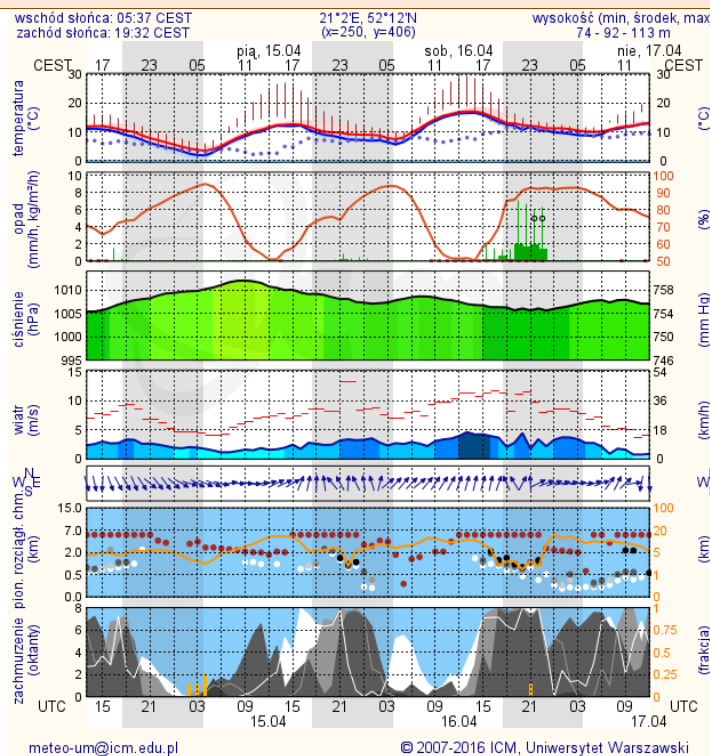


BRAK

METEOROGRAMY

dla głównych miast województwa mazowieckiego:

Warszawa



Radom

