



## BIULETYN INFORMACYJNY NR 103/2016

za okres od 12.04.2016 r. od godz. 8.00 do 13.04.2016 r. do godz.8.00

środa, 13.04.2016 r.



### Najważniejsze zdarzenia z minionej doby

1. **Warszawa** – Ministerstwo środowiska, akcja Greenpeace na dachu budynku
2. **Nakiel (pow. przasnyski)** – podtrucie tlenkiem węgla 4 osób.
3. **Parznice (pow.radomski)** – wypadek drogowy, 1 osoba poniosła śmierć.

## ZESTAWIENIE DANYCH STATYSTYCZNYCH za okres: 12.04 – 13.04.2016 r.

	<b>KOMENDA STOŁĘCZNA POLICJI</b>		<b>W analizowanym okresie</b>	<b>Od początku roku</b>
	1) Odnotowano wypadków	Ogółem	6	<b>558</b>
	2) Ofiary śmiertelne w wypadkach drogowych/ kolejowych/ lotniczych		1/0/0	<b>28/6/0</b>
	3) Osoby ranne w wypadkach drogowych/kolejowych/lotniczych		9/0/0	<b>631/3/0</b>
	4) Utonięcia /wychłodzenia		0/0	<b>4/7</b>
	<b>KOMENDA WOJEWÓDZKA POLICJI</b>		<b>W analizowanym okresie</b>	<b>Od początku roku</b>
	1) Odnotowano wypadków	Ogółem	7	<b>479</b>
	2) Ofiary śmiertelne w wypadkach drogowych/ kolejowych/ lotniczych		2/0/0	<b>48/3/2</b>
	3) Osoby ranne w wypadkach drogowych/kolejowych/lotniczych		6/0/0	<b>596/3/0</b>
	4) Utonięcia/wychłodzenia		0/0	<b>4/7</b>
	<b>KOMENDA WOJEWÓDZKA PAŃSTWOWEJ STRAŻY POŻARNEJ</b>		<b>W analizowanym okresie</b>	<b>Od początku roku</b>
	1) Liczba pożarów	ogółem	41	<b>48640</b>
	2) Ofiary śmiertelne w pożarach/zaczadzenia		0/0	<b>13/4</b>
	3) Osoby ranne w pożarach/zatrute CO		3/0	<b>153/12</b>
	<b>NADWIŚLAŃSKI ODDZIAŁ STRAŻY GRANICZNEJ</b>		<b>W dniu 12.04.2016</b>	<b>Od początku roku</b>
	1) Ruch graniczny: schengen/ non-schengen	ogółem	28304/10402	2462552/1171610
	2) Złożone wnioski o nadanie statusu uchodźcy		1	179
	3) Cudzoziemcy, którym odmówiono wjazdu do RP/zatrzymano		1/1	122/276

## LICZBA CHORYCH NA GRYPĘ AH1N1 (POTWIERDZONE LABORATORYJNIE)

POLSKA	WOJ. MAZOWIECKIE	OSTATNIA DOBA	ZGONY WOJ. MAZOWIECKIE
1035	76	0	2

## Ujemne skutki przezimowania 2016 r. - liczba powołanych komisji, stan na 12.04.2016 r.

Liczba JST	Szacunkowy obszar dotknięty USP (ha)	Szacunkowa liczba poszkodowanych gospodarstw
89	68636	9810

UTONIĘCIA		WYCHŁODZENIA		ZATRUCIE CO od 01.01.2016 r.	
w ciągu doby	ogółem w roku	w ciągu doby	ogółem w roku	w ciągu doby	Ogółem
0	8	0	14	0	10

## WYKAZ ZGROMADZEŃ PUBLICZNYCH, IMPREZ MASOWYCH I INNYCH WYDARZEŃ planowanych w dniu 13.04.2016 r.

Godziny imprezy	Rodzaj imprezy	Miejsce/Trasa	Organizator	Liczba uczestników	Uwagi
		BRAK			

## ZAGROŻENIA ŚRODOWISKA

### Wyniki pomiarów zanieczyszczeń powietrza za minioną dobę [w µg/m<sup>3</sup>] na automatycznych stacjach WIOŚ w Warszawie

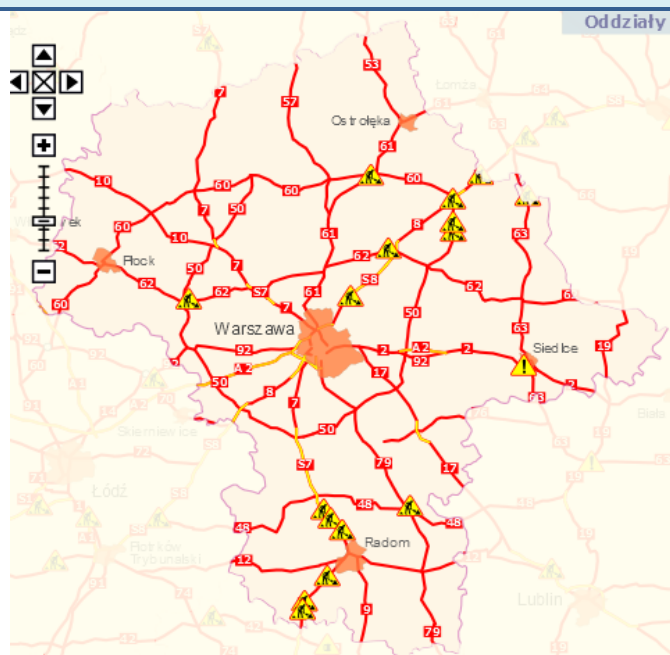
DATA	12-04-2016		Kalendarz		Prezentuj dane							
Stacja	PM10		NO2		CO		O3		SO2-S1		SO2-S24	
	µg/m3	% LV	µg/m3	% LV	µg/m3	% LV	µg/m3	% LV	µg/m3	% LV	µg/m3	% LV
Belsk-JGFPAN			21.1	10.52	648	6.48	68.8	57.1	4.5	1.28	3.4	2.71
Granica-KPN			14.7	7.33			53.3	44.23	0.8	0.23	0.8	0.64
Guty Duże			11.5	5.74			68.9	57.18	1.9	0.54	1.5	1.2
Legionowo-Zegrzyńska			24.2	12.07			59.2	49.13	4.4	1.26	1.1	0.88
Otwock-Brzozowa			51.9	25.89	667	6.67	50	41.49	16.4	4.68	9.4	7.49
Piastów-w Pułaskiego			54.5	27.18			47.2	39.17	12.1	3.45	7	5.58
Płock-Reja	30.3	60	43.8	21.85	1467	14.67	43.9	36.43	6.2	1.77	2.6	2.07
Płock-Gimnazjum			33.3	16.61	572	5.72	53.6	44.48	5.9	1.68	3	2.39
Radom-Tochtemana	50.3	99.6	44	21.95	1242	12.42	45.4	37.68	4.7	1.34	3.3	2.63
Siedlce-Konarskiego	38.9	77.03	50.5	25.19	986	9.86	43.2	35.85	4	1.14	1.6	1.27
Warszawa-Komunikacyjna	57.1	113.07	118.9	59.3	1509	15.09						
Warszawa-Marszałkowska	49	97.03	88	43.89	1153	11.53						
Warszawa-Podlesna							35.7	29.63				
Warszawa-Targówek	37.4	74.06	50.4	25.14	542	5.42	36.8	30.54	5.8	1.65	2.5	1.99
Warszawa-Ursynów	41.3	81.78					36.4	30.21	11.6	3.31	7.2	5.74
Żyrardów-Roosevelta	45.1	89.31										

### Skala jakości powietrza

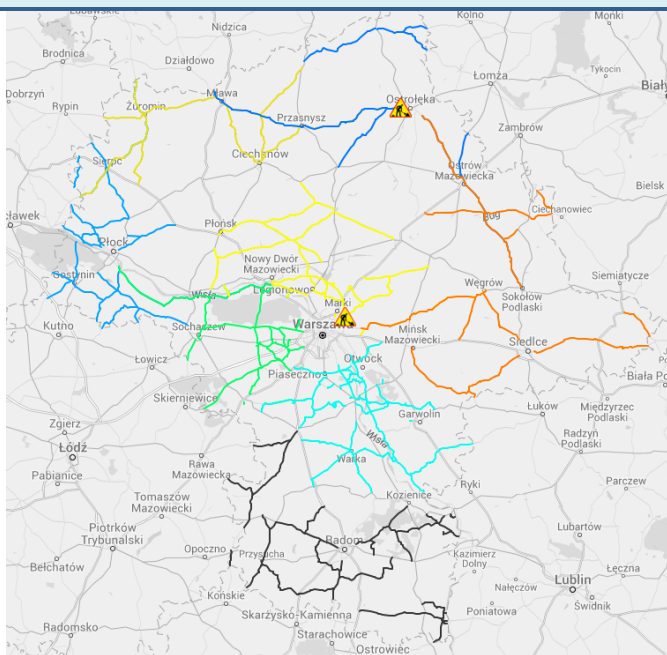
	PM10 - 1h	PM10 - 24h	NO <sub>2</sub> - 1h	CO - 8h	O <sub>3</sub> - 1h	O <sub>3</sub> - 8h	SO <sub>2</sub> - 1h	SO <sub>2</sub> - 24h
Bardzo dobry	0-20	0-20	0-40	0-2000	0-24	0-24	0-70	0-25
Dobry	20-60	20-60	40-120	2000-6000	24-72	24-72	70-210	25-60
Umiarkowany	60-100	60-100	120-200	6000-10000	72-120	72-120	210-350	60-100
Dostateczny	100-140	100-140	200-280	10000-14000	120-168	120-168	350-490	100-125
Zły	140-200	140-200	280-400	14000	168-240	168-240	490-700	125
Bardzo zły	>200	>200	>400		>240	>240	>700	

# Utrudnienia na drogach

## Drogi krajowe

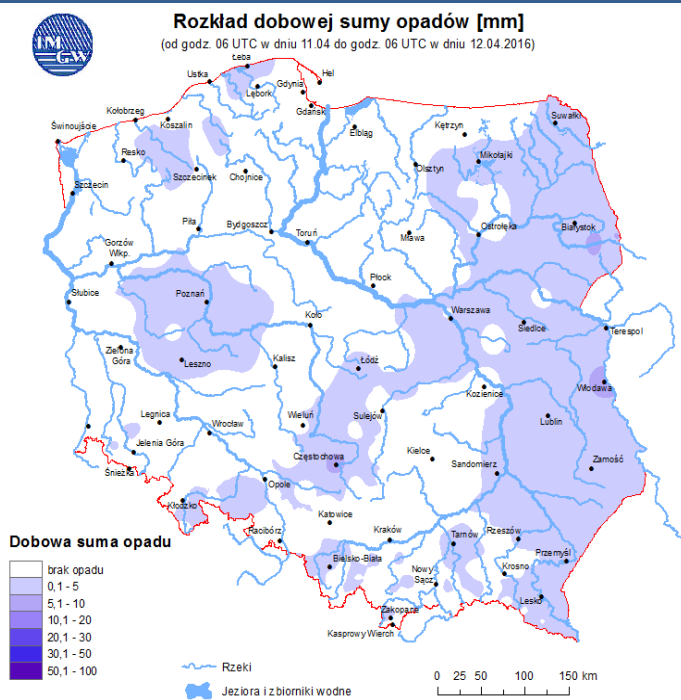


## Drogi wojewódzkie

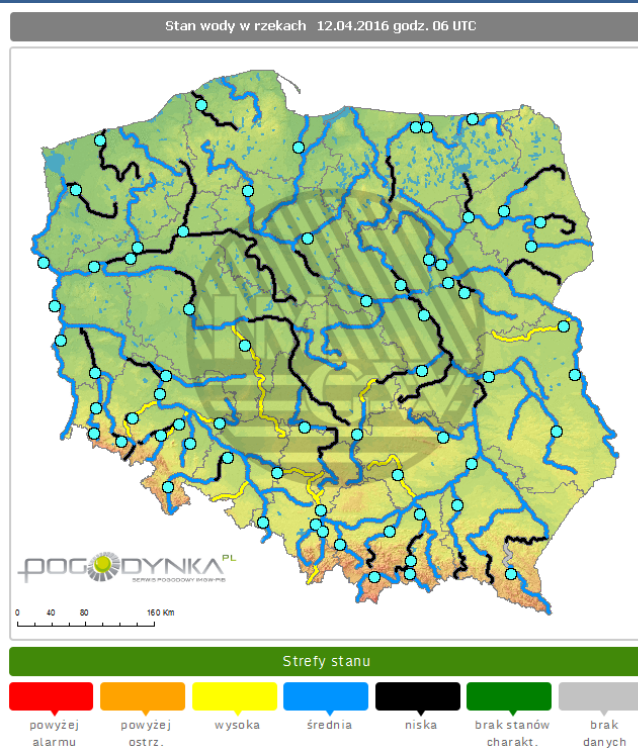


# INFORMACJE HYDROLOGICZNO - METEOROLOGICZNE

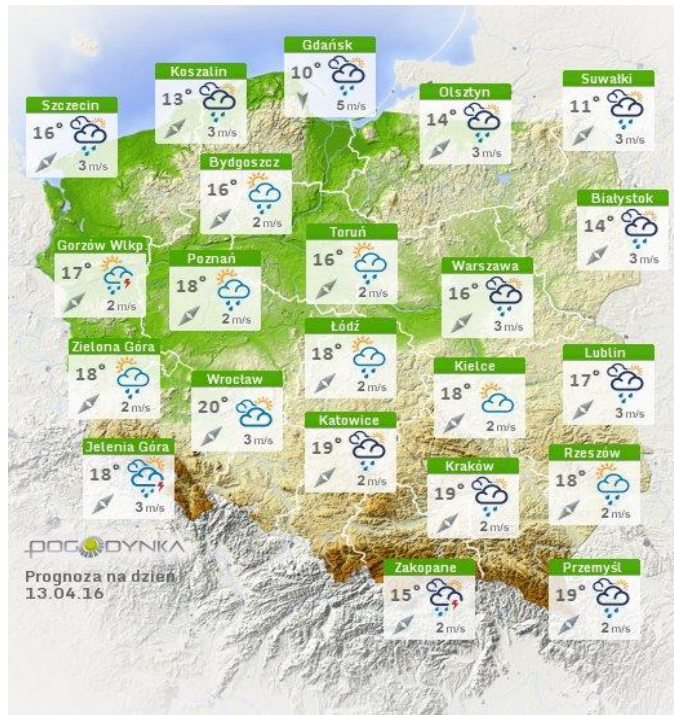
## Rozkład dobowej sumy opadów



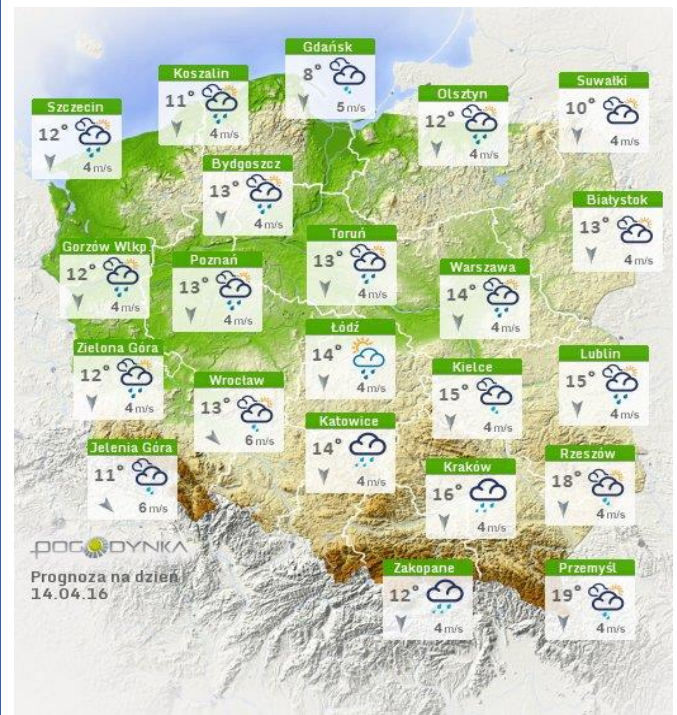
## Stan wody na głównych rzekach Polski



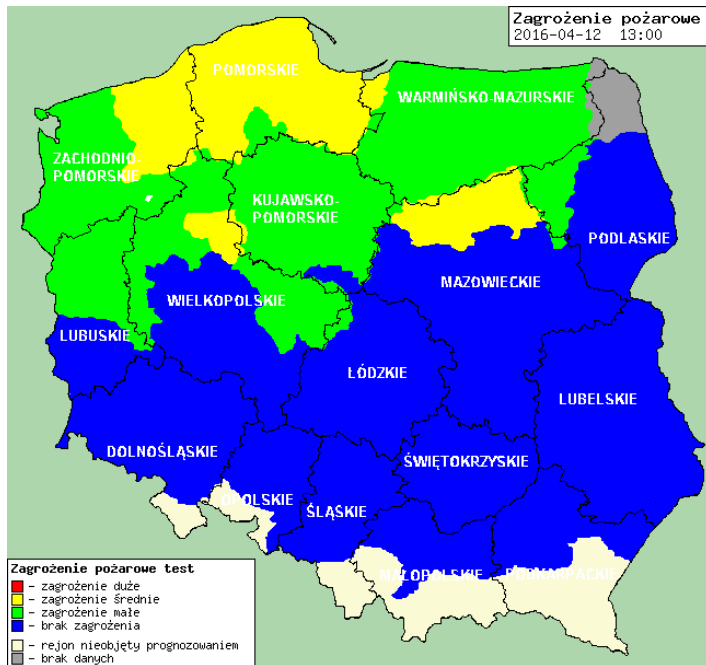
## Prognoza pogody na dziś



## Pogoda na jutro



## Zagrożenie pożarowe w lasach



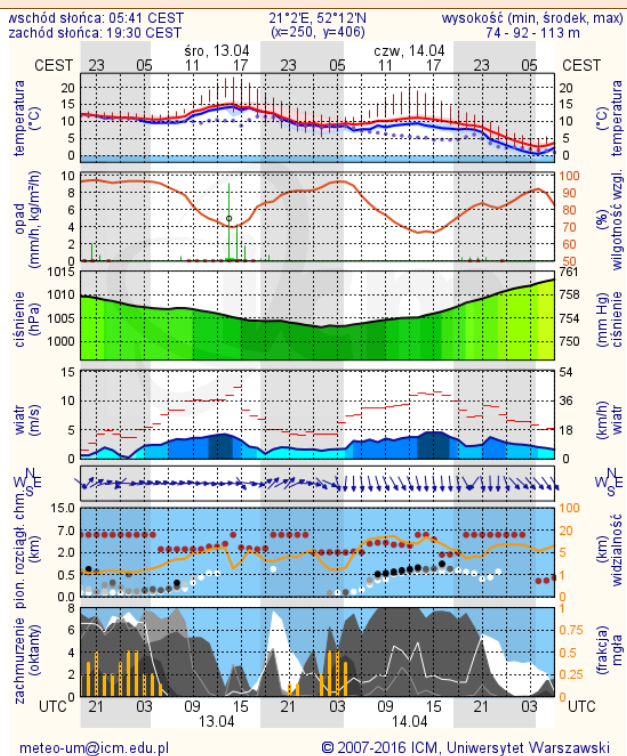
## Ostrzeżenia hydro/meteo

**B R A K**

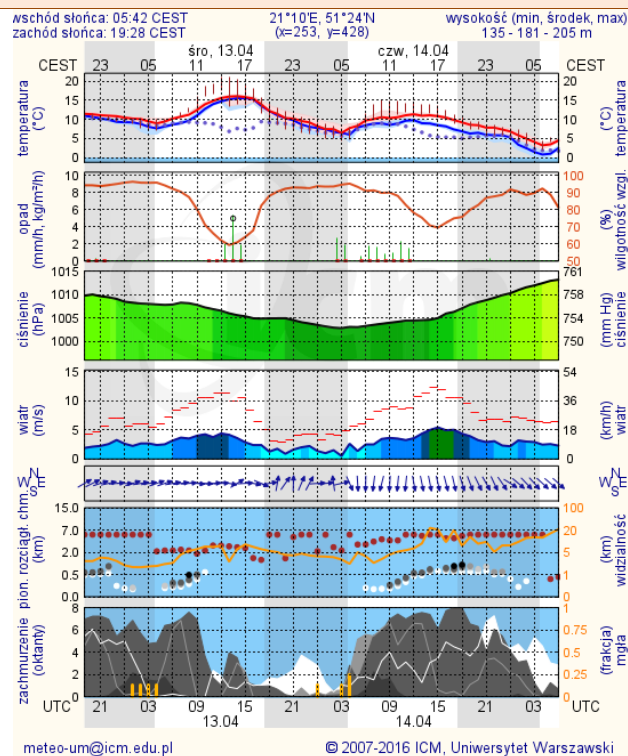
# METEOROGRAMY

## dla głównych miast województwa mazowieckiego:

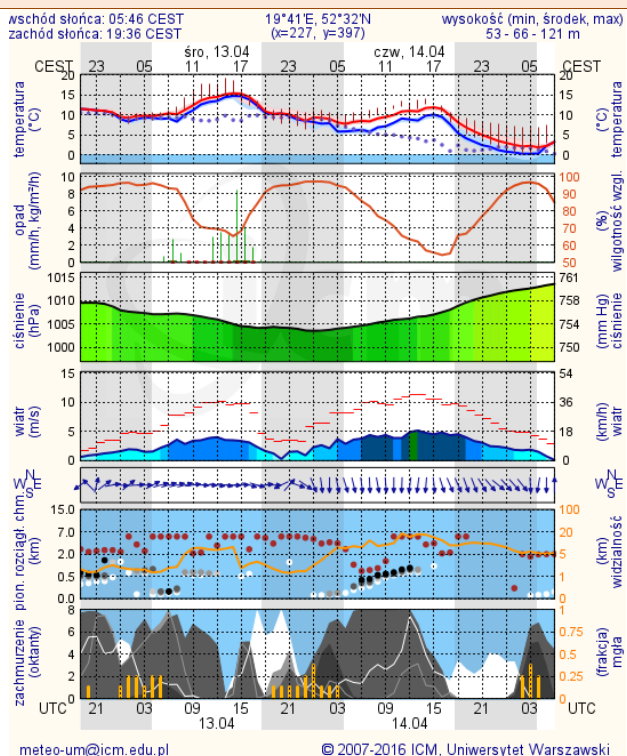
### Warszawa



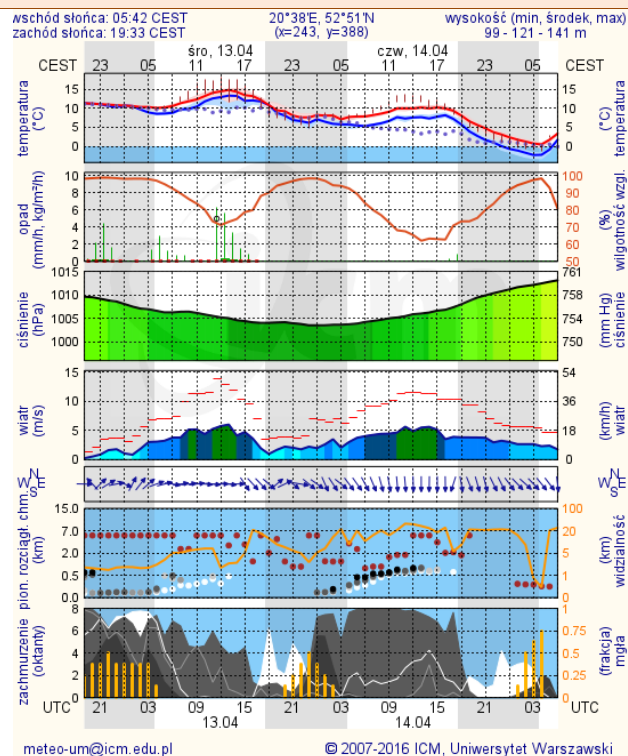
### Radom



### Płock

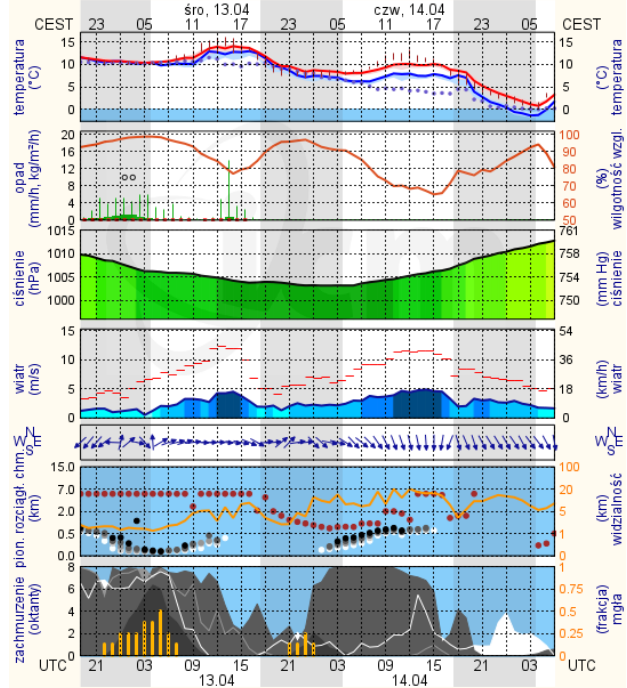


### Ciechanów



## Ostrołęka

wschód słońca: 05:38 CEST      21°33'E, 53°3'N      wysokość (min, środek, max)  
zachód słońca: 19:30 CEST      (x=258, y=382)      90 - 95 - 122 m

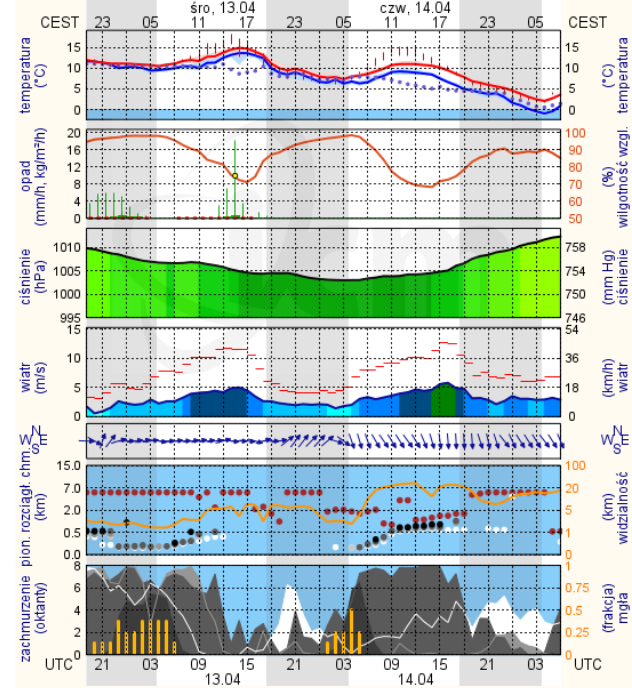


meteo-um@icm.edu.pl

© 2007-2016 ICM, Uniwersytet Warszawski

## Siedlce

wschód słońca: 05:36 CEST      22°16'E, 52°10'N      wysokość (min, środek, max)  
zachód słońca: 19:25 CEST      (x=271, y=406)      149 - 164 - 183 m



meteo-um@icm.edu.pl

© 2007-2016 ICM, Uniwersytet Warszawski