

## BIULETYN INFORMACYJNY NR 103/2016

za okres od 12.04.2016 r. od godz. 8.00 do 13.04.2016 r. do godz.8.00

środa, 13.04.2016 r.







### Najważniejsze zdarzenia z minionej doby

1. **Warszawa**- Ministerstwo środowiska, akcja Greenpeace na dachu budynku

2.

3.

## ZESTAWIENIE DANYCH STATYSTYCZNYCH za okres: 12.04 – 13.04.2016 r.

	<b>KOMENDA STOŁECZNA POLICJI</b>		<b>W analizowanym okresie</b>	<b>Od początku roku</b>
	1) Odnotowano wypadków	Ogółem	5	552
	2) Ofiary śmiertelne w wypadkach drogowych/ kolejowych/ lotniczych		1/0/0	27/6/0
	3) Osoby ranne w wypadkach drogowych/kolejowych/lotniczych		4/0/0	622/3/0
	4) Utonięcia /wychłodzenia		1/0	4/7
	<b>KOMENDA WOJEWÓDZKA POLICJI</b>		<b>W analizowanym okresie</b>	<b>Od początku roku</b>
	1) Odnotowano wypadków	Ogółem	5	479
	2) Ofiary śmiertelne w wypadkach drogowych/ kolejowych/ lotniczych		0/0/0	48/3/2
	3) Osoby ranne w wypadkach drogowych/kolejowych/lotniczych		6/0/0	596/3/0
	4) Utonięcia/wychłodzenia		0/0	4/7
	<b>KOMENDA WOJEWÓDZKA PAŃSTWOWEJ STRAŻY POŻARNEJ</b>		<b>W analizowanym okresie</b>	<b>Od początku roku</b>
	1) Liczba pożarów	ogółem	54	48599
	2) Ofiary śmiertelne w pożarach/zaczadzenia		0/0	13/4
	3) Osoby ranne w pożarach/zatrute CO		0/0	150/12
	<b>NADWIŚLAŃSKI ODDZIAŁ STRAŻY GRANICZNEJ</b>		<b>W dniu 11.04.2016</b>	<b>Od początku roku</b>
	1) Ruch graniczny: schengen/ non-schengen	ogółem	26641/14782	2434248/1161208
	2) Złożone wnioski o nadanie statusu uchodźcy		1	178
	3) Cudzoziemcy, którym odmówiono wjazdu do RP/zatrzymano		3/3	121/275

## LICZBA CHORYCH NA GRYPĘ AH1N1 (POTWIERDZONE LABORATORYJNIE)

POLSKA	WOJ. MAZOWIECKIE	OSTATNIA DOBA	ZGONY WOJ. MAZOWIECKIE
1035	76	0	2

## Ujemne skutki przezimowania 2016 r. - liczba powołanych komisji, stan na 12.04.2016 r.

Liczba JST	Szacunkowy obszar dotknięty USP (ha)	Szacunkowa liczba poszkodowanych gospodarstw
89	68636	9810

UTONIĘCIA		WYCHŁODZENIA		ZATRUCIE CO od 01.01.2016 r.	
w ciągu doby	ogółem w roku	w ciągu doby	ogółem w roku	w ciągu doby	Ogółem
0	8	0	14	0	10

## WYKAZ ZGROMADZEŃ PUBLICZNYCH, IMPREZ MASOWYCH I INNYCH WYDARZEŃ planowanych w dniu 13.04.2016 r.

Godziny imprezy	Rodzaj imprezy	Miejsce/Trasa	Organizator	Liczba uczestników	Uwagi
		BRAK			

## ZAGROŻENIA ŚRODOWISKA

### Wyniki pomiarów zanieczyszczeń powietrza za minioną dobę [w µg/m³] na automatycznych stacjach WIOŚ w Warszawie

DATA: 11-04-2016 < > Kalendarz Prezentuj dane

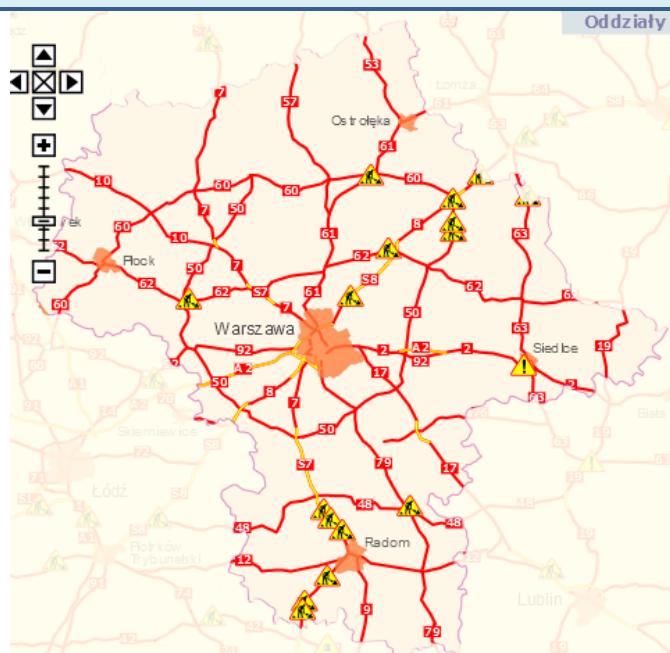
Stacja	PM10		NO2		CO		O3		SO2-S1		SO2-S24	
	µg/m3	% LV	µg/m3	% LV	µg/m3	% LV	µg/m3	% LV	µg/m3	% LV	µg/m3	% LV
Belsk-IGFPAN												
Granica-KPN			13.7	6.83			68.1	56.51	1.1	0.31	0.8	0.64
Guty Duże			6.4	3.19			79.4	65.89	2.7	0.77	1.7	1.35
Legionowo-Zegrzyńska			14.1	7.03			72.4	60.08	2.1	0.6	0.8	0.64
Otwock-Brzozowa			19.3	9.63					8.6	2.45	6.1	4.86
Piaśń w Pułaskiego			54	26.93			61.4	50.95	14	3.99	7.5	5.98
Płock-Reja	21.4	42.38	22.5	11.22	1253	12.53	54.1	44.9	8.2	2.34	1.8	1.43
Płock-Głimnazjum			24.3	12.12	217	2.17	64.6	53.61	11.9	3.4	3.9	3.11
Radom-Tochmiana	29.1	57.62	52.2	26.03	1146	11.46	37.2	30.87	5.9	1.68	3.6	2.87
Siedlce-Konarskiego	23	45.54	12.4	6.18	693	6.93	56.4	46.8	1.9	0.54	1.3	1.04
Warszawa-Komunikacyjna	29.1	57.62	61.7	30.77	1027	10.27						
Warszawa-Marszałkowska	34.6	68.51	71.8	35.81	928	9.28						
Warszawa-Podlesna												
Warszawa-Targówek	24.1	47.72	56.1	27.98	734	7.34	55.6	46.14	2.5	0.71	1.8	1.43
Warszawa-Ursynów	23.6	46.73	36.4	18.15			40.8	33.86	12	3.42	7.5	5.98
Żyrardów-Roosevelta	29.4	58.22										

### Skala jakości powietrza

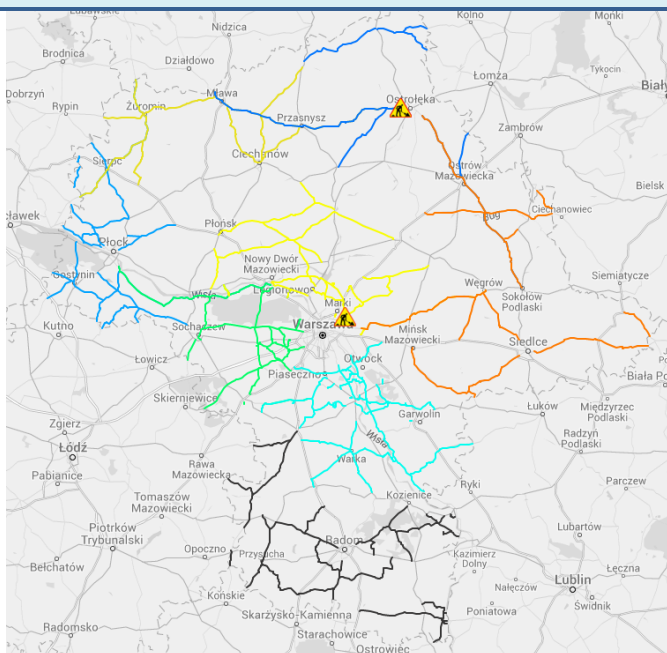
	PM10 - 1h	PM10 - 24h	NO2 - 1h	CO - 8h	O3 - 1h	O3 - 8h	SO2 - 1h	SO2 - 24h
<b>Bardzo dobry</b>	0-20	0-20	0-40	0-2000	0-24	0-24	0-70	0-25
<b>Dobry</b>	20-50	20-60	40-120	2000-6000	24-72	24-72	70-210	25-60
<b>Umiarkowany</b>	50-100	60-100	120-200	6000-10000	72-120	72-120	210-350	60-100
<b>Dostateczny</b>	100-140	100-140	200-280	10000-140000	120-168	120-168	350-490	100-125
<b>zły</b>	140-200	140-200	280-400	>140000	168-240	168-240	490-700	>125
<b>Bardzo zły</b>	>200	>200	>400		>240	>240	>700	

# Utrudnienia na drogach

## Drogi krajowe

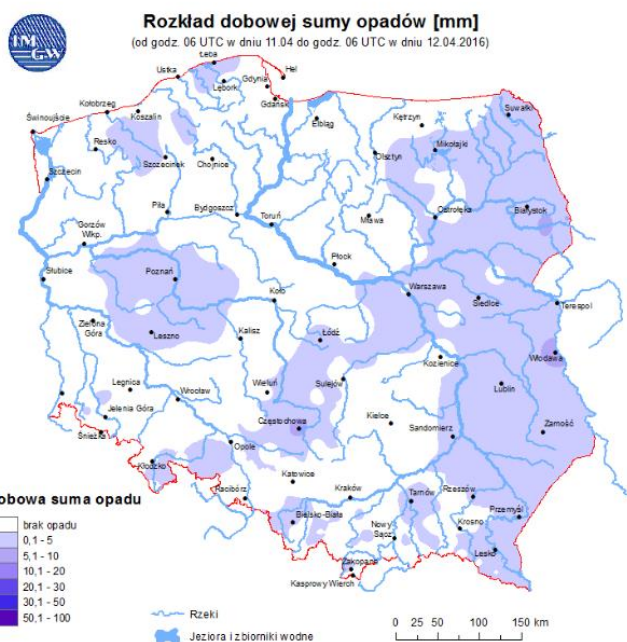


## Drogi wojewódzkie



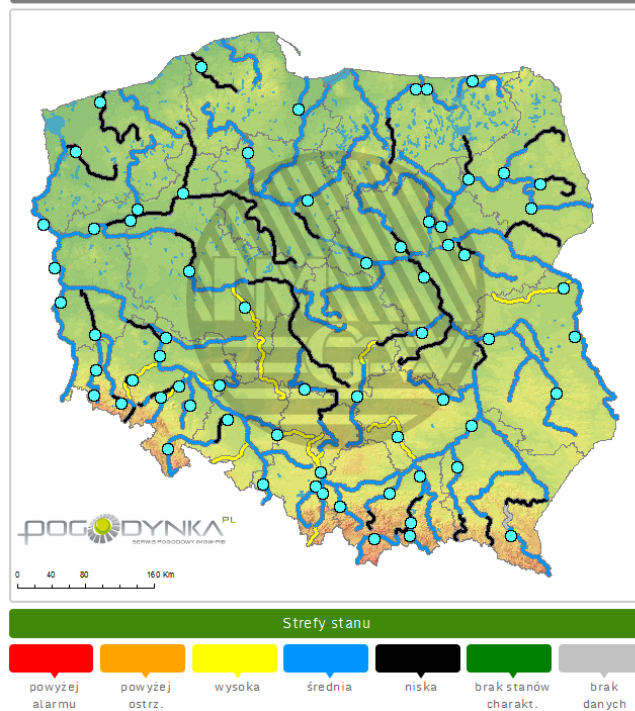
# INFORMACJE HYDROLOGICZNO - METEOROLOGICZNE

## Rozkład dobowej sumy opadów



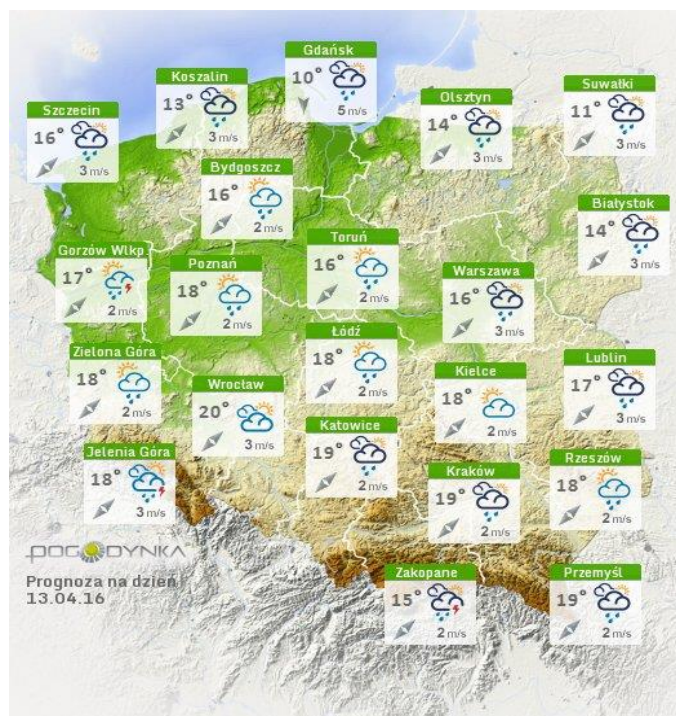
## Stan wody na głównych rzekach Polski

Stan wody w rzekach 12.04.2016 godz. 06 UTC

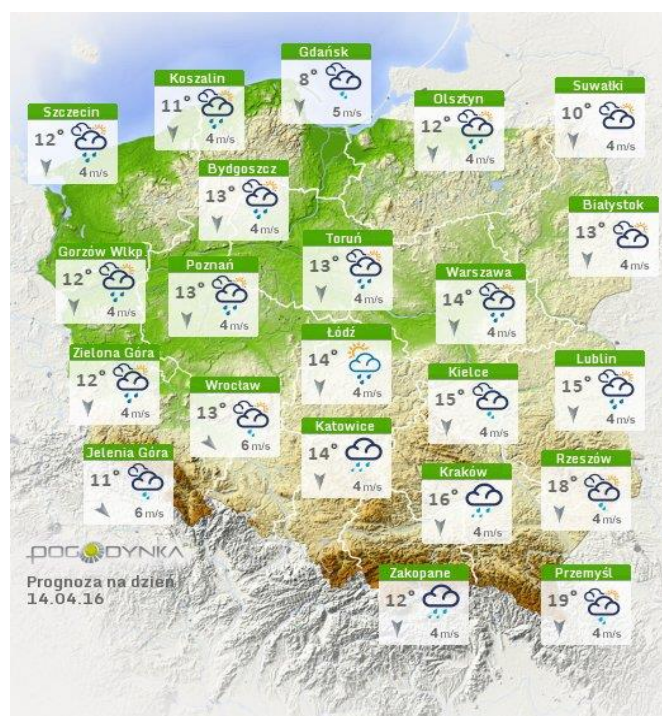




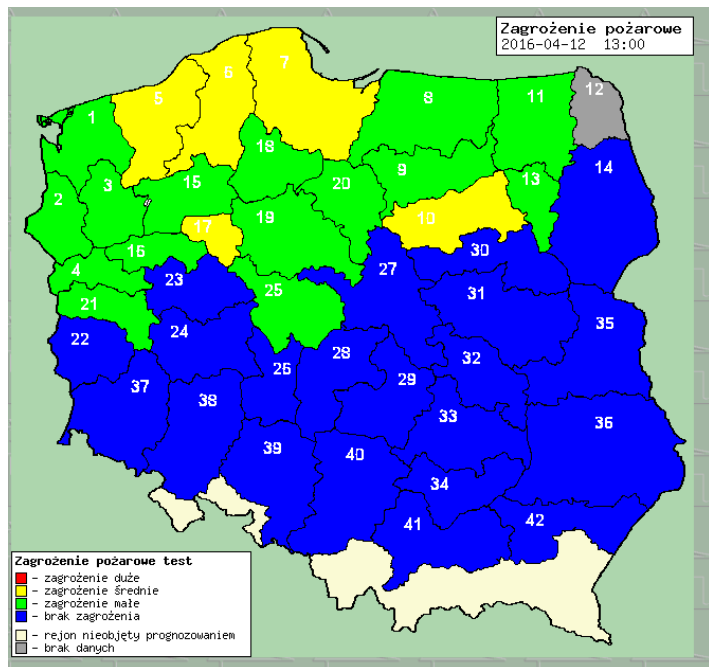
## Prognoza pogody na dziś



## Pogoda na jutro



## Zagrożenie pożarowe w lasach



## Ostrzeżenia hydro/meteo

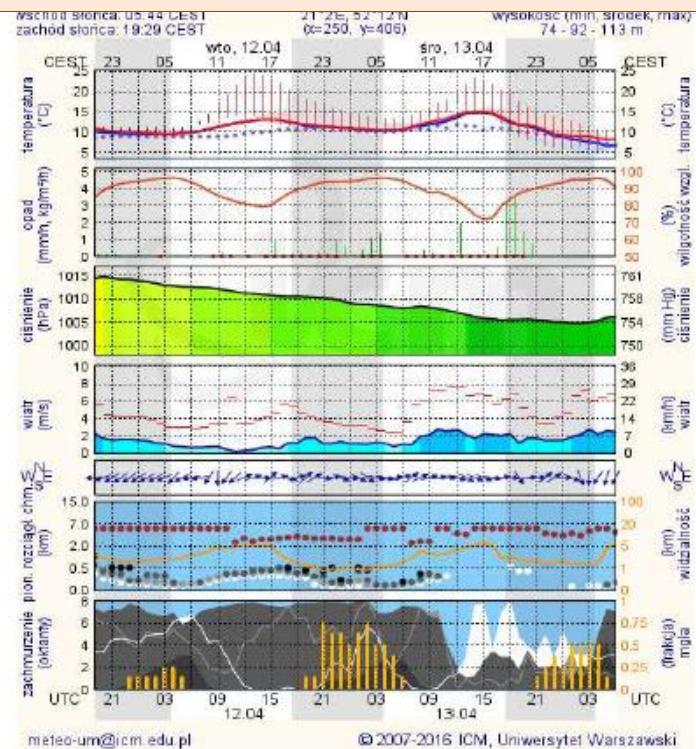
**B R A K**



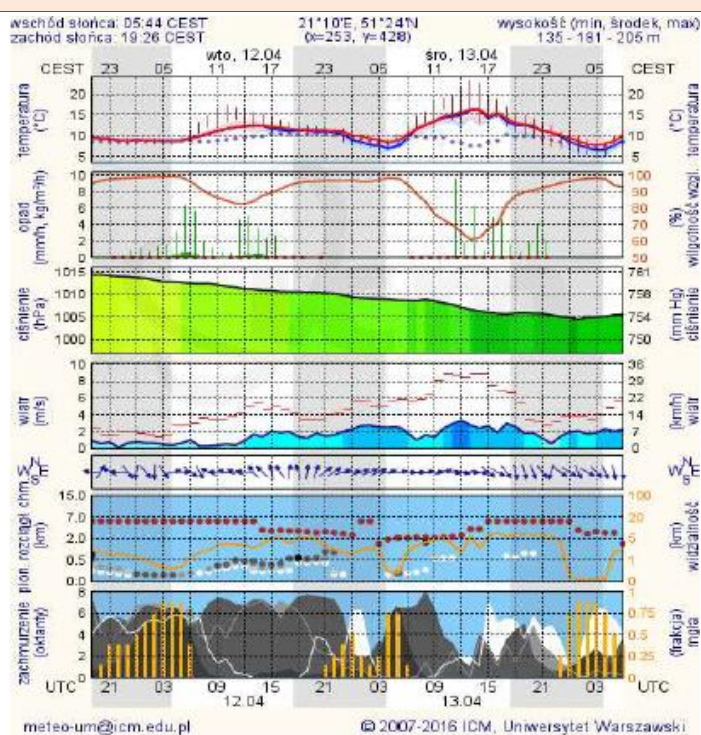
# METEOROGRAMY

dla głównych miast województwa mazowieckiego:

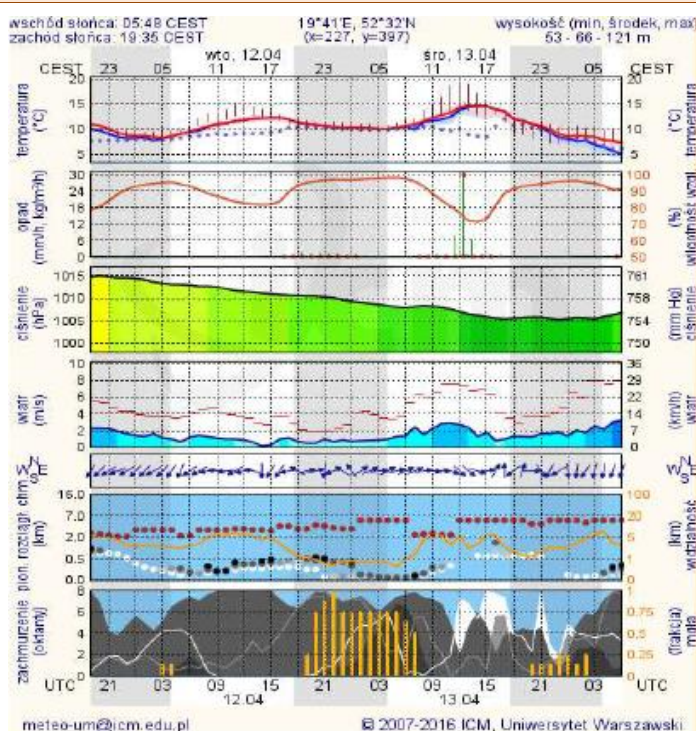
## Warszawa



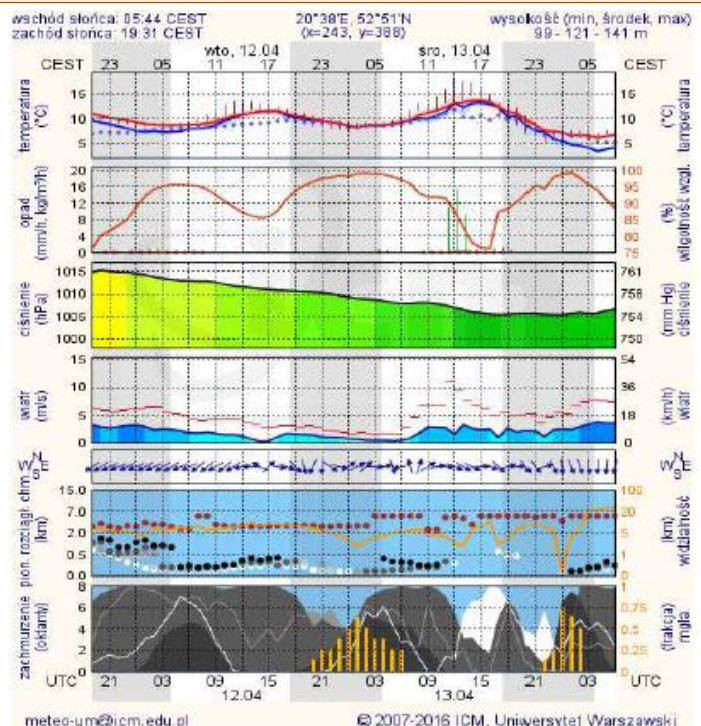
## Radom



## Płock

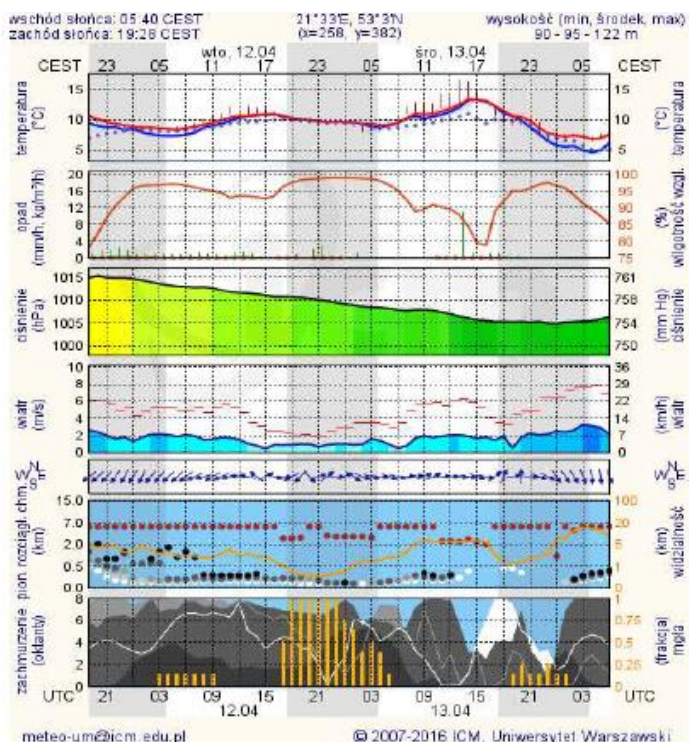


## Ciechanów





## Ostrołęka



## Siedlce

