



BIULETYN INFORMACYJNY NR 101/2016

za okres od 10.04.2016 r. od godz. 8.00 do 11.04.2016 r. do godz.8.00

poniedziałek, 11.04.2016 r.



Najważniejsze zdarzenia z minionej doby

1. **Wisłiki - Mszczonów** (pow. żyrardowski) – wypadek na DK 50, rannych zostało 5 osób.
2. **Marki** (pow. wołomiński) – śmierć motorowerzysty w wypadku.
3. **Warszawa** – główne uroczystości 6 rocznicy katastrofy smoleńskiej.
4. **Dyżin** (pow. otwocki) – wybuch gazu, jedna osoba ranna.

ZESTAWIENIE DANYCH STATYSTYCZNYCH za okres: 10.04 – 11.04.2016 r.

	KOMENDA STOŁECZNA POLICJI		W analizowanym okresie	Od początku roku
	1) Odnotowano wypadków	Ogółem	2	547
	2) Ofiary śmiertelne w wypadkach drogowych/ kolejowych/ lotniczych		0/0/0	26/6/0
	3) Osoby ranne w wypadkach drogowych/kolejowych/lotniczych		3/0/0	618/3/0
	4) Utonięcia /wychłodzenia		0/0	3/7
	KOMENDA WOJEWÓDZKA POLICJI		W analizowanym okresie	Od początku roku
	1) Odnotowano wypadków	Ogółem	4	474
	2) Ofiary śmiertelne w wypadkach drogowych/ kolejowych/ lotniczych		0/0/0	48/3/2
	3) Osoby ranne w wypadkach drogowych/kolejowych/lotniczych		10/0/0	590/3/0
	4) Utonięcia/wychłodzenia		0/0	3/7
	KOMENDA WOJEWÓDZKA PAŃSTWOWEJ STRAŻY POŻARNEJ		W analizowanym okresie	Od początku roku
	1) Liczba pożarów	ogółem	23	48545
	2) Ofiary śmiertelne w pożarach/zaczadzenia		0/0	13/4
	3) Osoby ranne w pożarach/zatrute CO		1/0	150/12
	NADWIŚLAŃSKI ODDZIAŁ STRAŻY GRANICZNEJ		W dniu 10.04.2016	Od początku roku
	1) Ruch graniczny: schengen/ non-schengen	ogółem	27315/14181	2407607/1146426
	2) Złożone wnioski o nadanie statusu uchodźcy		0	177
	3) Cudzoziemcy, którym odmówiono wjazdu do RP/zatrzymano		3/3	119/272

LICZBA CHORYCH NA GRYPĘ AH1N1 (POTWIERDZONE LABORATORYJNIE)

POLSKA	WOJ. MAZOWIECKIE	OSTATNIA DOBA	ZGONY WOJ. MAZOWIECKIE
1040	76	0	2

Ujemne skutki przezimowania 2016 r. - liczba powołanych komisji, stan na 07.04.2016 r.

Liczba JST	Szacunkowy obszar dotknięty USP (ha)	Szacunkowa liczba poszkodowanych gospodarstw
50	43384	5881

UTONIĘCIA		WYCHŁODZENIA		ZATRUCIE CO od 01.01.2016 r.	
w ciągu doby	ogółem w roku	w ciągu doby	ogółem w roku	w ciągu doby	Ogółem
0	6	0	14	0	10

WYKAZ ZGROMADZEŃ PUBLICZNYCH, IMPREZ MASOWYCH I INNYCH WYDARZEŃ planowanych w dniu 11.04.2016 r.

Godziny imprezy	Rodzaj imprezy	Miejsce/Trasa	Organizator	Liczba uczestników	Uwagi
		BRAK			

ZAGROŻENIA ŚRODOWISKA

Wyniki pomiarów zanieczyszczeń powietrza za minioną dobę [w µg/m³] na automatycznych stacjach WIOŚ w Warszawie

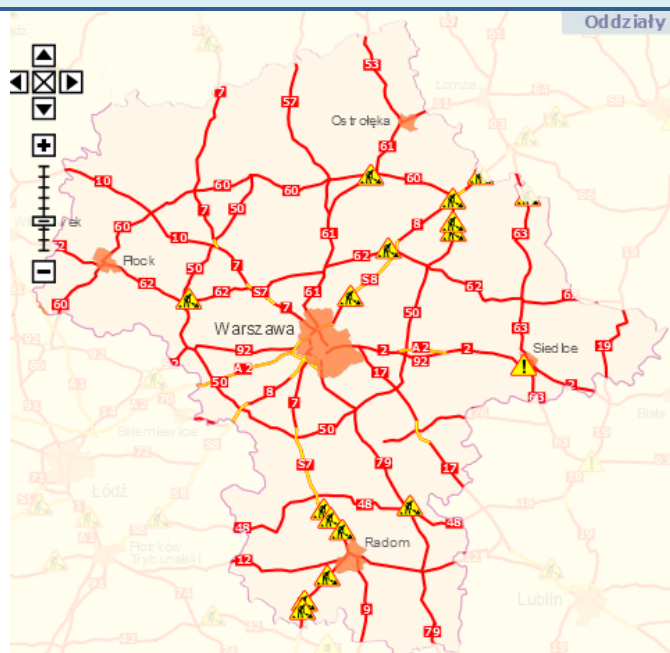
DATA	10-04-2016		<	>	Kalendarz	Prezentuj dane						
Stacja	PM10		NO2		CO		O3		SO2-S1		SO2-S24	
	µg/m3	% LV	µg/m3	% LV	µg/m3	% LV	µg/m3	% LV	µg/m3	% LV	µg/m3	% LV
Belsk-IGFPAN												
Granica-KPN			9.5	4.74			68.1	56.51	1	0.29	0.8	0.64
Guty Duże			5.2	2.59			76.7	63.65	1.9	0.54	1.2	0.96
Legionowo-Zegrzyńska			8.4	4.19			74.6	61.91	3.2	0.91	1.2	0.96
Otwock-Brzozowa			8.7	4.34	523	5.23	73.2	60.75	4.8	1.37	4.4	3.51
Piastów-Pułaskiego			30.1	15.01			68.4	56.76	13.3	3.79	6.1	4.86
Płock-Reja	13	25.74	15.9	7.93	1195	11.95	61.4	50.95	2.4	0.68	1.2	0.96
Płock-Gimnazjum			11.8	5.89	249	2.49	67.6	56.1	45.4	12.95	5.5	4.38
Radom-Tochtermana	30.3	60	21.3	10.62	1095	10.95	39.2	32.53	3.4	0.97	2.6	2.07
Siedlce-Konarskiego	21.7	42.97	7.3	3.64	595	5.95	66.8	55.44	2.5	0.71	1.3	1.04
Warszawa-Komunikacyjna	22.5	44.55	46.1	22.99	942	9.42						
Warszawa-Marszałkowska	26.4	52.28	54	26.93	859	8.59						
Warszawa-Podlesna												
Warszawa-Targówek	20.1	39.8	26	12.97	745	7.45	63.8	52.95	2.2	0.63	1.9	1.51
Warszawa-Ursynów	21.6	42.77	26.6	13.27			49.9	41.41	8.5	2.43	7.2	5.74
Żyrardów-Roosevelta	24.1	47.72										

Skala jakości powietrza

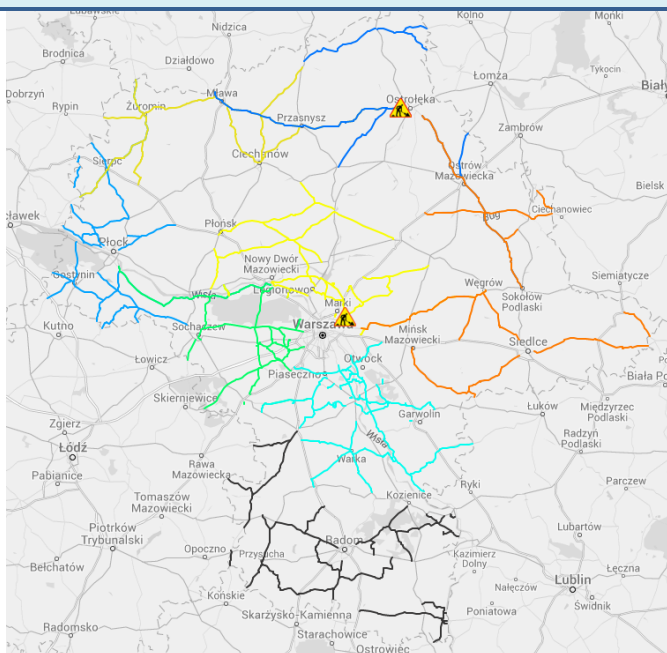
	PM10 - 1h	PM10 - 24h	NO ₂ - 1h	CO - 8h	O ₃ - 1h	O ₃ - 8h	SO ₂ - 1h	SO ₂ - 24h
Bardzo dobry	0-20	0-20	0-40	0-2000	0-24	0-24	0-70	0-25
Dobry	20-60	20-60	40-120	2000-6000	24-72	24-72	70-210	25-60
Umiarkowany	60-100	60-100	120-200	6000-10000	72-120	72-120	210-360	60-100
Dostateczny	100-140	100-140	200-280	10000-140000	120-168	120-168	360-490	100-125
Zły	140-200	140-200	280-400	>140000	168-240	168-240	490-700	>125
Bardzo zły	>200	>200	>400		>240	>240	>700	

Utrudnienia na drogach

Drogi krajowe

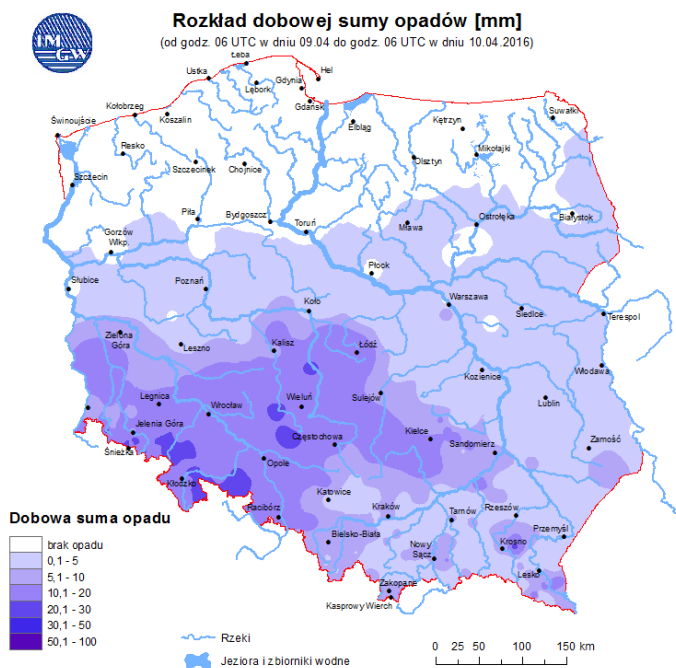


Drogi wojewódzkie

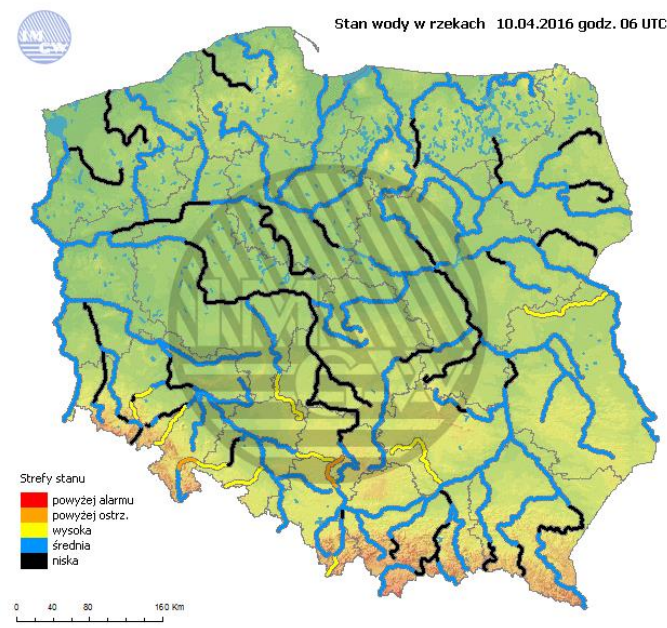


INFORMACJE HYDROLOGICZNO - METEOROLOGICZNE

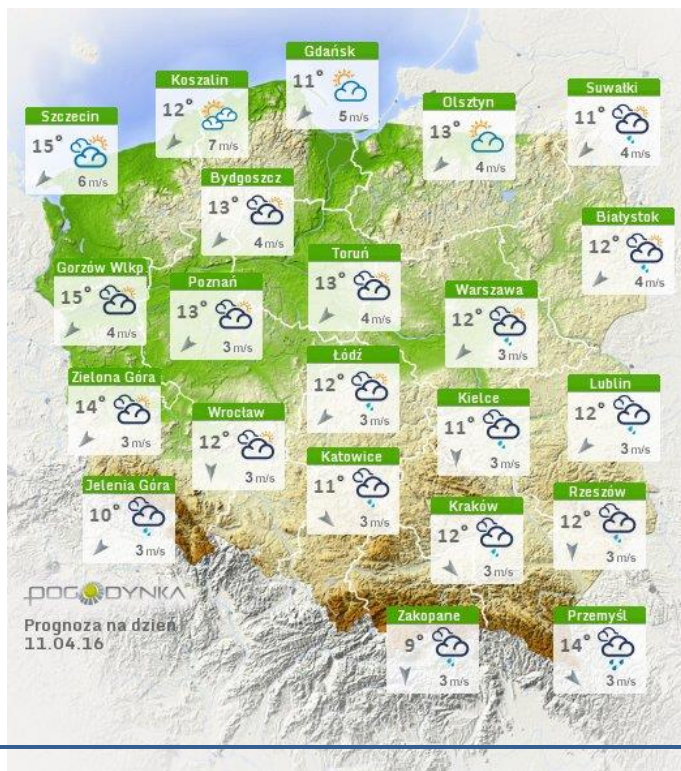
Rozkład dobowej sumy opadów



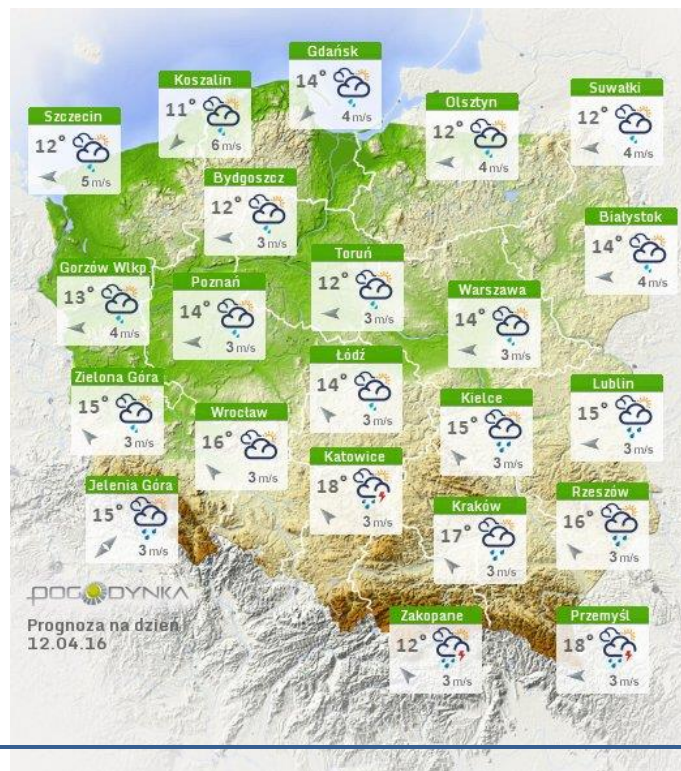
Stan wody na głównych rzekach Polski



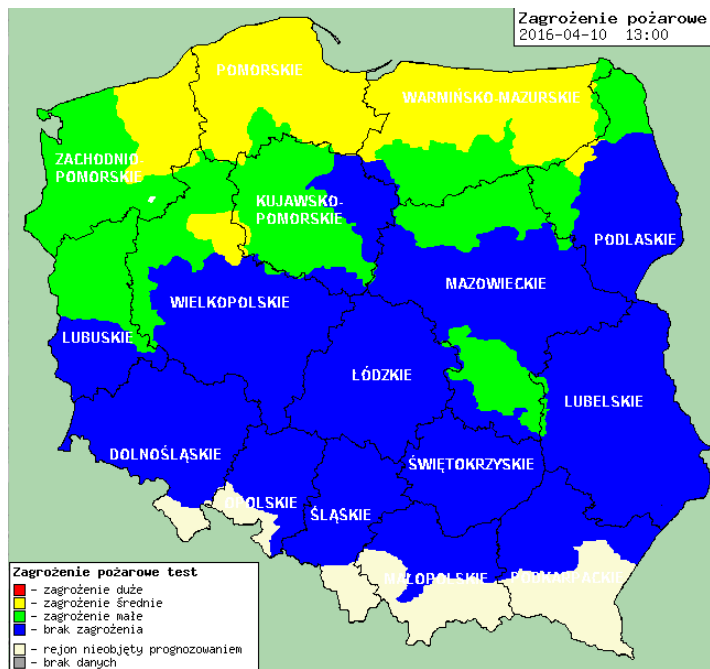
Prognoza pogody na dziś



Pogoda na jutro



Zagrożenie pożarowe w lasach



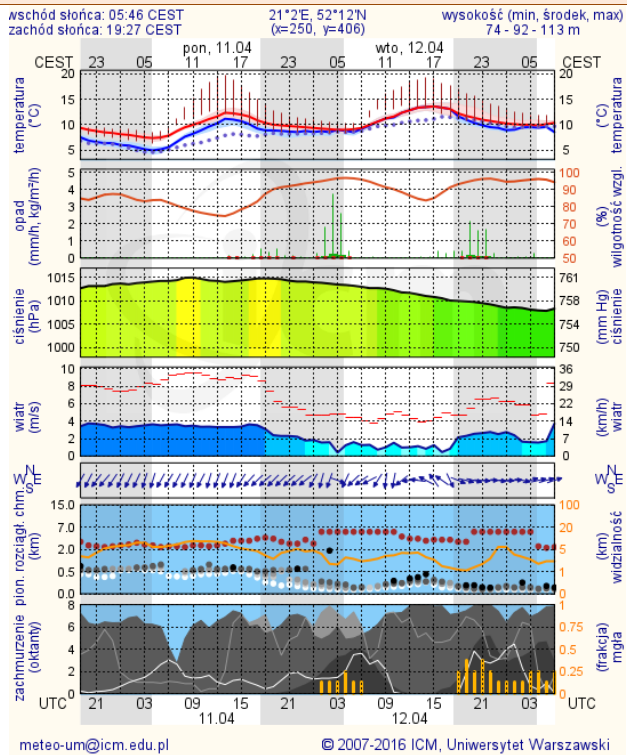
Ostrzeżenia hydro/meteo

B R A K

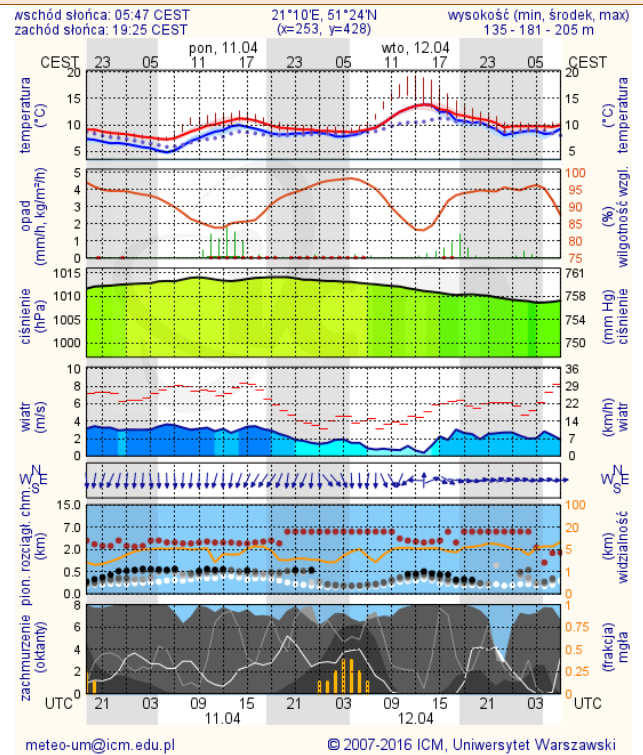
METEOROGRAMY

dla głównych miast województwa mazowieckiego:

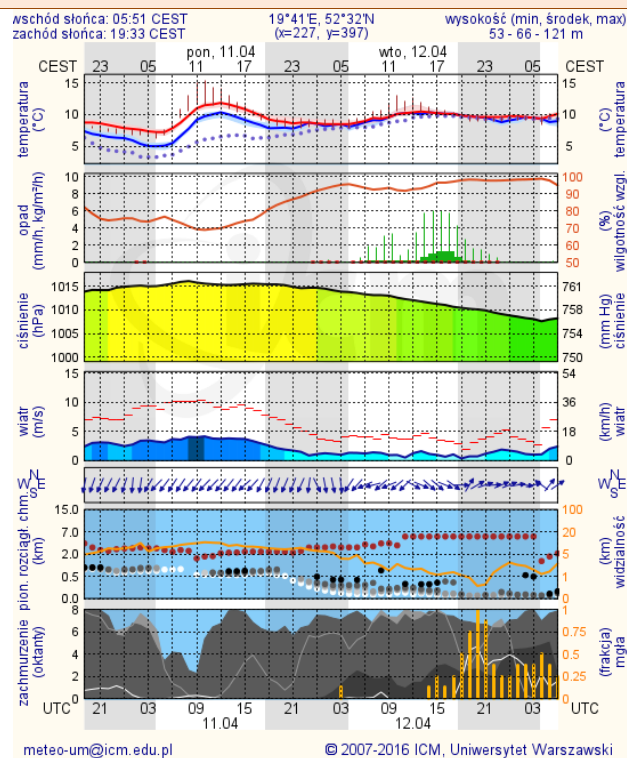
Warszawa



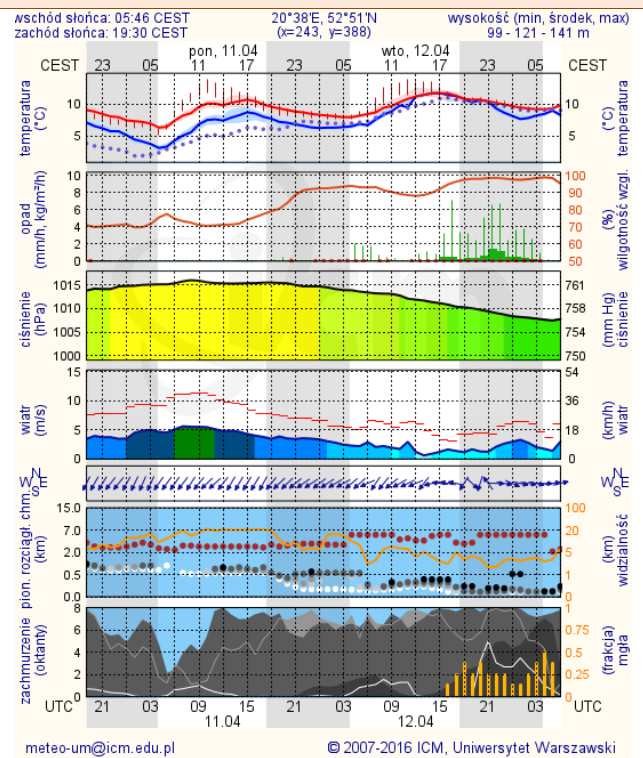
Radom



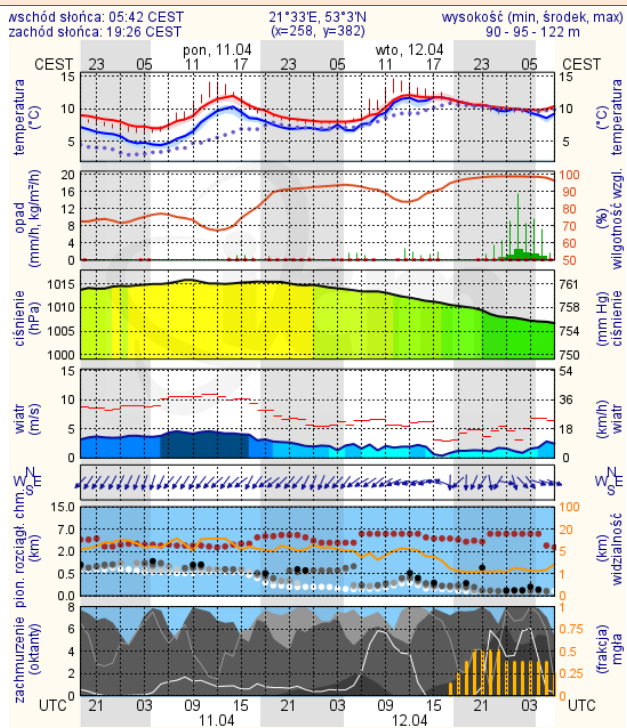
Płock



Ciechanów



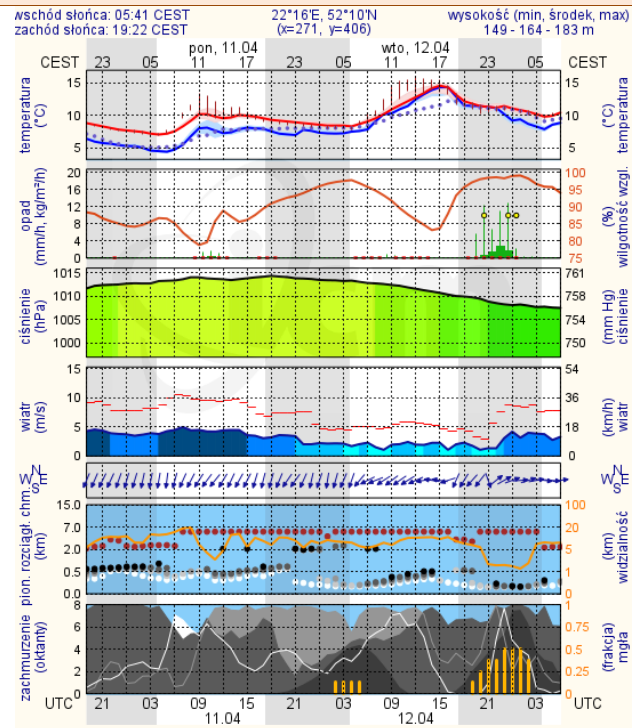
Ostrołęka



meteo-um@icm.edu.pl

© 2007-2016 ICM, Uniwersytet Warszawski

Siedlce



meteo-um@icm.edu.pl

© 2007-2016 ICM, Uniwersytet Warszawski