



## BIULETYN INFORMACYJNY NR 58/2016

za okres od 27.02.2016 r. od godz. 8.00 do 28.02.2016 r. do godz.8.00

niedziela, 28.02.2016 r.



### Najważniejsze zdarzenia z minionej doby

1. **Warszawa** – manifestacja KOD.
2. **Zaborów** (pow. grójecki) – wypadek drogowy na DK-7, dwie osoby poniosły śmierć.
3. **Duchnice** (pow. warszawski-zachodni) – pożar budynku mieszkalnego, dwie osoby ranne.
4. **Warszawa** – wyłowienie zwłok mężczyzny z rzeki Wisły.

## ZESTAWIENIE DANYCH STATYSTYCZNYCH za okres: 27.02 – 28.02.2016 r.

	<b>KOMENDA STOŁECZNA POLICJI</b>		<b>W analizowanym okresie</b>	<b>Od początku roku</b>
	1) Odnotowano wypadków	Ogółem	6	318
	2) Ofiary śmiertelne w wypadkach drogowych/ kolejowych/ lotniczych		0/0/0	18/6/0
	3) Osoby ranne w wypadkach drogowych/kolejowych/lotniczych		8/0/0	333/2/0
	4) Utonięcia /wychłodzenia		1/0	1/7
	<b>KOMENDA WOJEWÓDZKA POLICJI</b>		<b>W analizowanym okresie</b>	<b>Od początku roku</b>
	1) Odnotowano wypadków	Ogółem	7	250
	2) Ofiary śmiertelne w wypadkach drogowych/ kolejowych/ lotniczych		2/0/0	30/1/0
	3) Osoby ranne w wypadkach drogowych/kolejowych/lotniczych		10/0/0	295/2/0
	4) Utonięcia/wychłodzenia		0/0	2/7
	<b>KOMENDA WOJEWÓDZKA PAŃSTWOWEJ STRAŻY POŻARNEJ</b>		<b>W analizowanym okresie</b>	<b>Od początku roku</b>
	1) Liczba pożarów	ogółem	38	2033
	2) Ofiary śmiertelne w pożarach/zaczadzenia		0/0	7/4
	3) Osoby ranne w pożarach/zatrute CO		3/0	96/9
	<b>NADWIŚLAŃSKI ODDZIAŁ STRAŻY GRANICZNEJ</b>		<b>W dniu 27.02.2016</b>	<b>Od początku roku</b>
	1) Ruch graniczny: schengen/ non-schengen	ogółem	20426/10948	1320464/636610
	2) Złożone wnioski o nadanie statusu uchodźcy		0	116
	3) Cudzoziemcy, którym odmówiono wjazdu do RP/zatrzymano		1/1	57/149

**LICZBA CHORYCH NA GRYPĘ AH1N1 (POTWIERDZONE LABORATORYJNIE)**

POLSKA	WOJ. MAZOWIECKIE	OSTATNIA DOBA	ZGONY WOJ. MAZOWIECKIE
803	52	0	2

UTONIĘCIA		WYCHŁODZENIA		ZATRUCIE CO od 01.01.2016 r.	
w ciągu doby	ogółem w roku	w ciągu doby	ogółem w roku	w ciągu doby	Ogółem
0	2	0	14	0	10

**WYKAZ ZGROMADZEŃ PUBLICZNYCH, IMPREZ MASOWYCH I INNYCH WYDARZEŃ planowanych w dniu 28.02.2016 r.**

Godziny imprezy	Rodzaj imprezy	Miejsce/Trasa	Organizator	Liczba uczestników	Uwagi
7.30-9.30 9.30-18.30	masowa sportowa	ul. Łazienkowska 6a, hala Torwar I	Międzynarodowe Targi Poznańskie	od 1300 do 3167	Cavaliada Warszawa 2016 CSI3* - W/CSIJ - A - Międzynarodowe Halowe Zawody w Skokach przez Przeszkody
8.00-16.00	sportowa	Gmina Wiązowna, drogi powiatowe nr 2705 i 2709 (łącznie 21 km)	Wójt Gminy Wiązowna	ok. 960	XXXVI Półmaraton Wiązowski
8.00-16.00	masowa sportowa	ul. Pileckiego 122, Arena Ursynów	Polski Związek Judo	do 1441	European Judo Open Women
8.00-17.30	inne	ul. Wiertnicza 26 - hala sportowa Zespołu Szkół Nr 79	Stowarzyszenie Elitarnego Klubu Kota Rasowego	do 300	Międzynarodowa Wystawa Kotów Rasowych
10.45-11.30	zgromadzenie	(10.45) <u>zbiórka</u> Grodzisk Maz. ul. 11-go Listopada, przy pomniku Józefa Chełmońskiego, (11.00) <u>przemarsz</u> przez pl. Wolności oraz ulicami Sienkiewicza, Montwiłła na cmentarz komunalny przy ul. Montwiłła	Powiatowy Klub Historyczno-Dziennikarski	ok. 40	upamiętnienie Żołnierzy Wyklętych oraz złożenie kwiatów na cmentarzu komunalnym przed tablicą upamiętniającą Żołnierzy Wyklętych
11.30-14.00	okolicznościowa	ul. Markiewicza 1 - kościół pw. Matki Bożej Królowej Aniołów (Msza św.), następnie przemarsz przed pomnik upamiętniający Żołnierzy Wyklętych usytuowany u zbiegu ulic Pirenejska / Żołnierzy Wyklętych	Burmistrz Dzielnicy Bemowo	bdb	uroczystości związane z obchodami Narodowego Dnia Pamięci Żołnierzy Wyklętych, z udziałem asysty żołnierzy z Dowództwa Garnizonu Warszawa
13.00-16.00	zgromadzenie	<u>zbiórka</u> : Piaseczno, skrzyżowanie ulic Jana Pawła II i Puławskiej, <u>przemarsz</u> ulicami: Puławska, Kusocińskiego, Wojska Polskiego, rondo im. Tadeusza Mazowieckiego, Nadarzyńska, Kościuszki, Sienkiewicza, przed Dom Kultury przy ul. Kościuszki 49	Obóz Narodowo Radykalny	ok. 500	uczczenie Narodowego Dnia Pamięci Żołnierzy Wyklętych
13.20-14.10	zgromadzenie	ul. Izbička 1, przed budynkiem dawnego Powiatowego Urzędu Bezpieczeństwa Publicznego w latach 1944-49	osoba prywatna	50-300	uczczenie Narodowego Dnia Pamięci Żołnierzy Wyklętych
13.30-14.15	zgromadzenie	ul. Izbička 1	osoba prywatna	50-80	obchody Narodowego Dnia Pamięci Żołnierzy Wyklętych
14.15-14.50	zgromadzenie	ul. Patriotów 90	osoba prywatna	50	zgromadzenie organizowane w miejscu śledztw i więzienia patriotów w latach 1944-49, którego celem jest uczczenie Narodowego Dnia Pamięci Żołnierzy Wyklętych
<b>18.00</b>	<b>masowa sportowa podwyższonego ryzyka</b>	<b>ul. Łazienkowska 3, Stadion Miejski Legii Warszawa</b>	<b>Legia Warszawa</b>	<b>ok. 21000/500</b>	<b>mecz piłki nożnej Ekstraklasy Legia Warszawa - Ruch Chorzów</b>
18.00-20.00	zgromadzenie	<u>zbiórka</u> : ul. Poezji, przed budynkiem Zespołu Szkół nr 11 (wejście od ul. Przyłasczckowej), <u>przemarsz</u> ulicami: Przyłasczckowa, Poezji, Kosodrzewiny, Brzostowska, Zapomniana, Włókiennicza, Śpiewna, Derkaczy, Owocowa, Patriotów, Śpiewna, Derkaczy, Młoda, Obszarowa, Włókiennicza, Bysłowska, Patriotów	osoba prywatna	30-200	spacer historyczno pamiątkowy po miejscach związanych z Armią Krajową w Zachodniej Falenicy oraz z jej likwidacją i represjami po 1944 przez NKWD i UB

# ZAGROŻENIA ŚRODOWISKA

Wyniki pomiarów zanieczyszczeń powietrza za minioną dobę [w µg/m<sup>3</sup>] na automatycznych stacjach WIOŚ w Warszawie

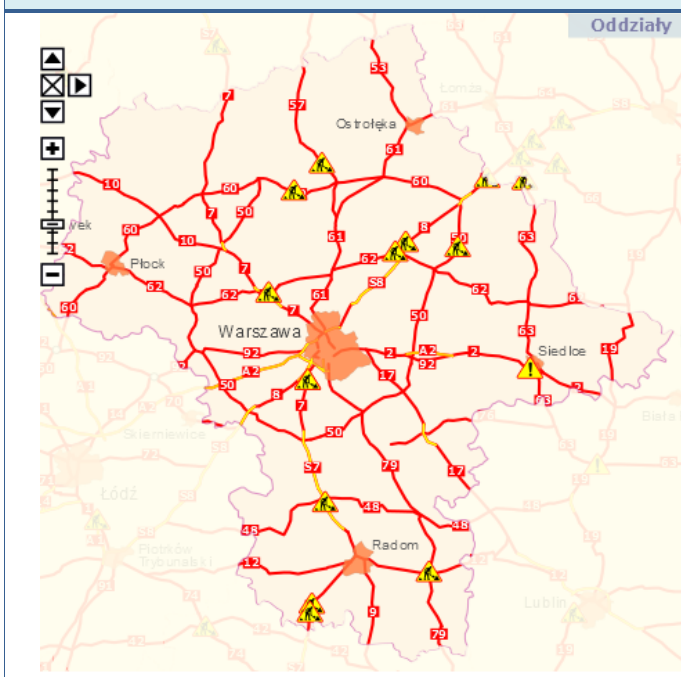
DATA		27-02-2016		Kalendarz		Prezentuj dane						
Stacja	PM10		NO2		CO		O3		SO2-S1		SO2-S24	
	µg/m3	% LV	µg/m3	% LV	µg/m3	% LV	µg/m3	% LV	µg/m3	% LV	µg/m3	% LV
Belsk-IGFAN												
Granica-KPN			34.7	17.31			48.3	40.08	4.7	1.34	2.4	1.91
Guty Duże			19.3	9.63			56.6	46.97	6.8	1.94	2.6	2.07
Legionowo-Zegrzyńska			27.9	13.92			42.9	35.6	20.1	5.73	5.3	4.22
Otwock-Brzozowa			43.5	21.7	2236	22.36	48	39.83	107.2	30.58	33.1	26.37
Piastów-wP ułaskiego			45.8	22.84			44.2	36.68	15.8	4.51	10.8	8.61
Płock-Reja	49.5	98.02	29.4	14.66	1152	11.52	45.8	38.01	6.7	1.91	4.4	3.51
Płock-Gimnazjum			31.6	15.76	432	4.32	47.8	39.67	8.6	2.45	5.4	4.3
Radom-Tochtemana	63.2	125.15	39.2	19.55	1217	12.17	43.8	36.35	14.3	4.08	9.9	7.89
Siedlce-Konarskiego	52.1	103.17	23.3	11.62	1324	13.24	52.5	43.57	5.9	1.68	4.5	3.59
Warszawa-Komunikacyjna	36.1	71.49	63.5	31.67	1630	16.3						
Warszawa-Marszałkowska	65.9	130.5	80.8	40.3	944	9.44						
Warszawa-Podlesna							27.2	22.57				
Warszawa-Targówek	40.8	80.79	52.8	26.33	1065	10.65	35.4	29.38	25.1	7.16	7.6	6.06
Warszawa-Ursynów	57.7	114.26	54.2	27.03			35.5	29.46	14	3.99	8.1	6.45
Żyrardów-Roosevelta	58.3	115.45										

## Skala jakości powietrza

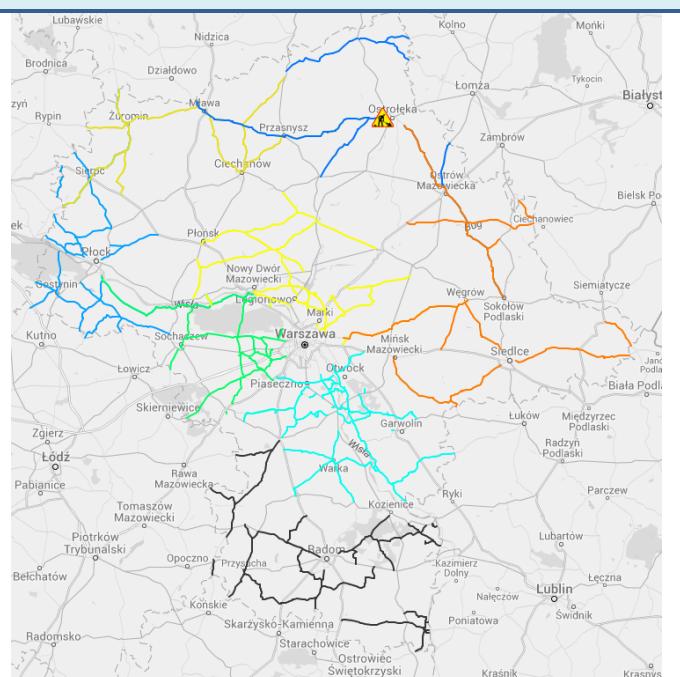
	PM10 - 1h	PM10 - 24h	NO <sub>2</sub> - 1h	CO - 8h	O <sub>3</sub> - 1h	O <sub>3</sub> - 8h	SO <sub>2</sub> - 1h	SO <sub>2</sub> - 24h
Bardzo dobry	0-20	0-20	0-40	0-2000	0-24	0-24	0-70	0-25
Dobry	20-60	20-60	40-120	2000-6000	24-72	24-72	70-210	25-50
Umiarkowany	60-100	60-100	120-200	6000-10000	72-120	72-120	210-350	60-100
Dostateczny	100-140	100-140	200-280	10000-140000	120-168	120-168	350-490	100-125
Zły	140-200	140-200	280-400	>14000	168-240	168-240	490-700	>125
Bardzo zły	>200	>200	>400		>240	>240	>700	

## Utrudnienia na drogach

### Drogi krajowe



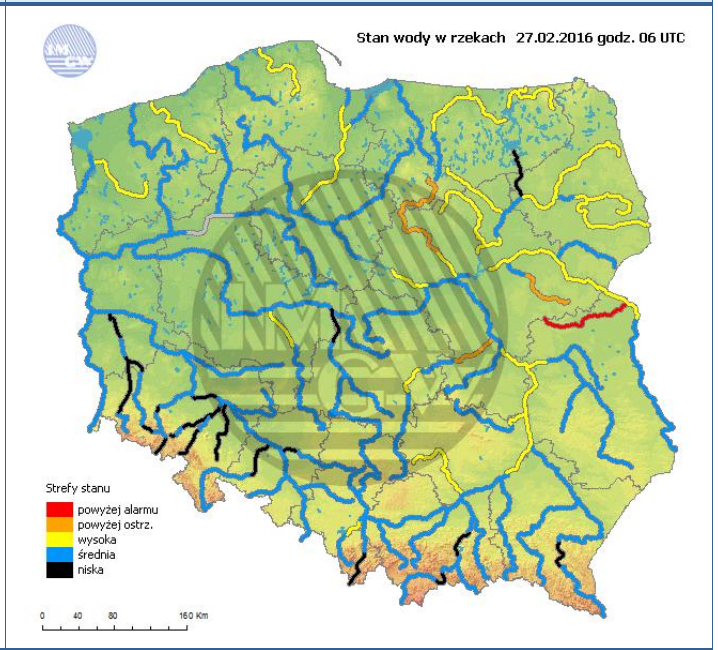
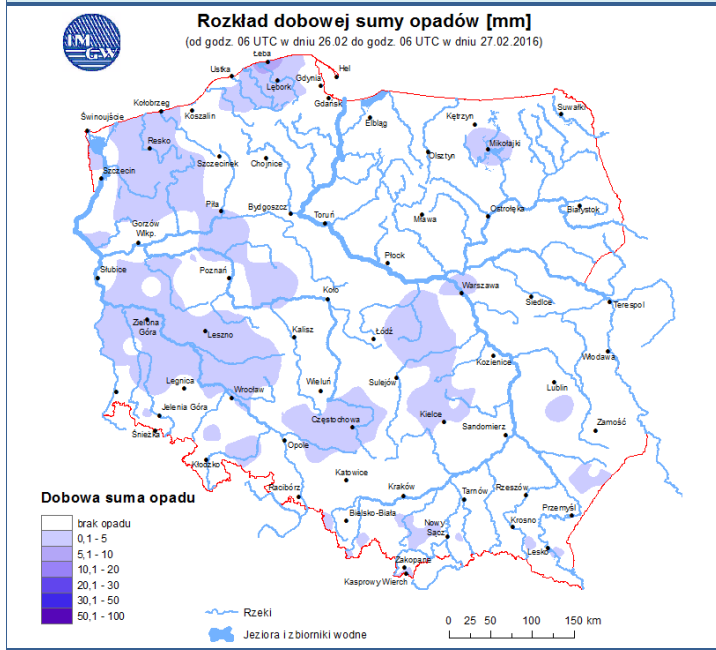
### Drogi wojewódzkie



# INFORMACJE HYDROLOGICZNO - METEOROLOGICZNE

## Rozkład dobowej sumy opadów

## Stan wody na głównych rzekach Polski



## Zjawiska lodowe

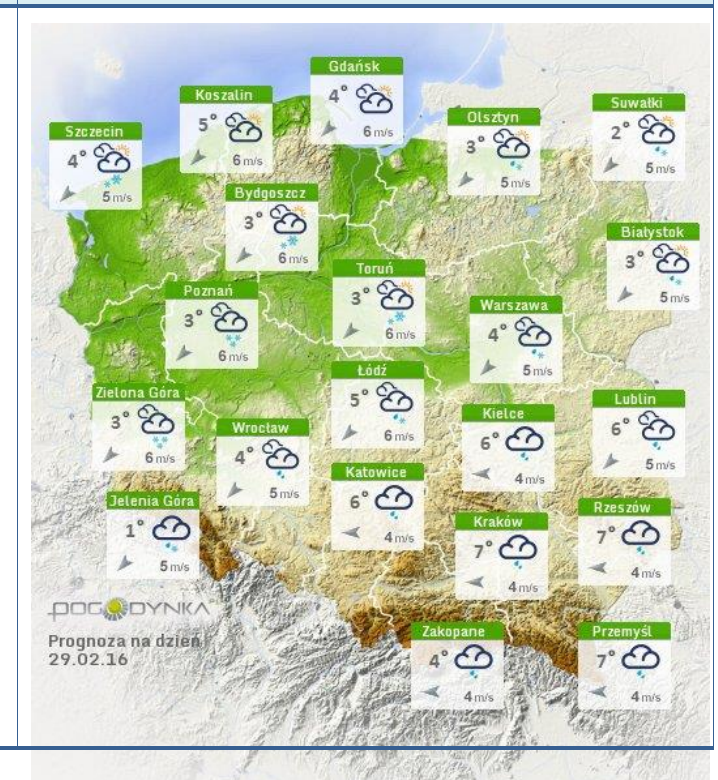
## Ostrzeżenia hydro/meteo

**BRAK**

**BRAK**

## Prognoza pogody na dziś

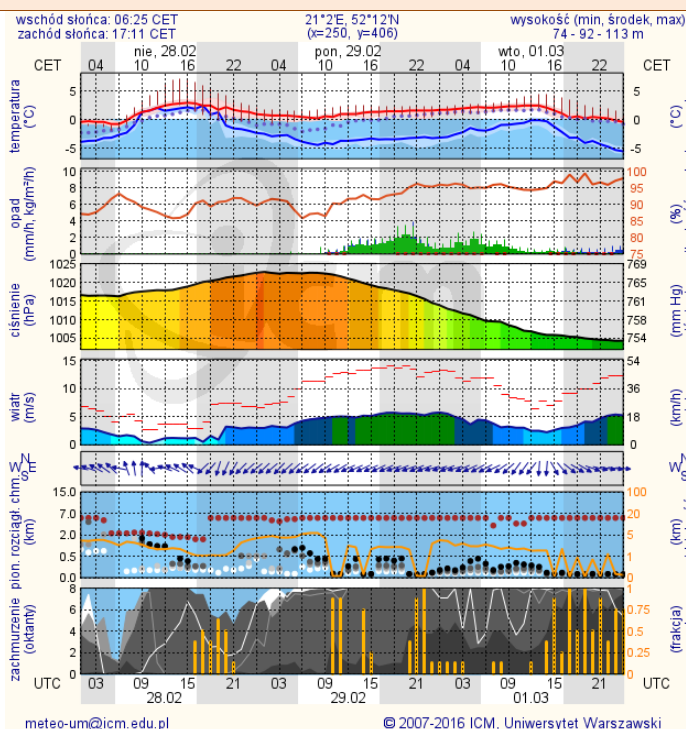
## Pogoda na jutro



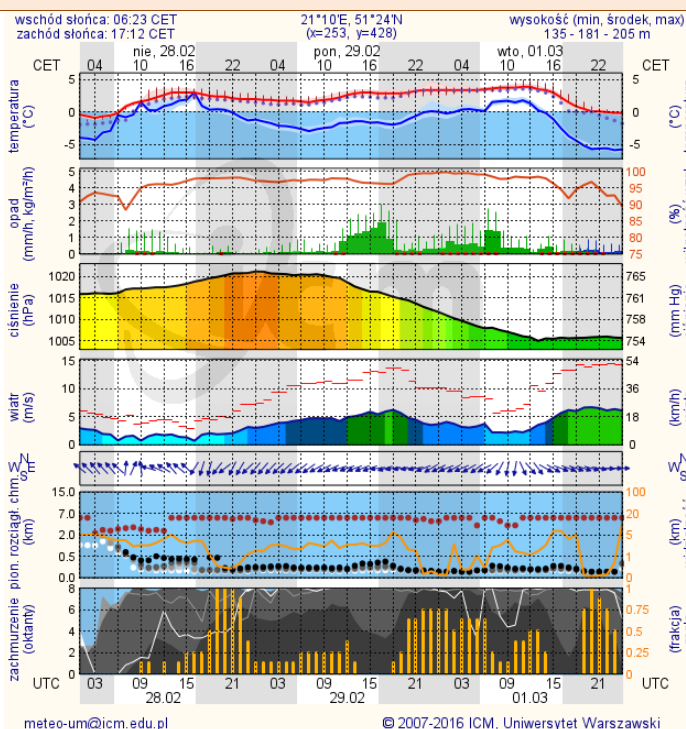
# METEOROGRAMY

## dla głównych miast województwa mazowieckiego:

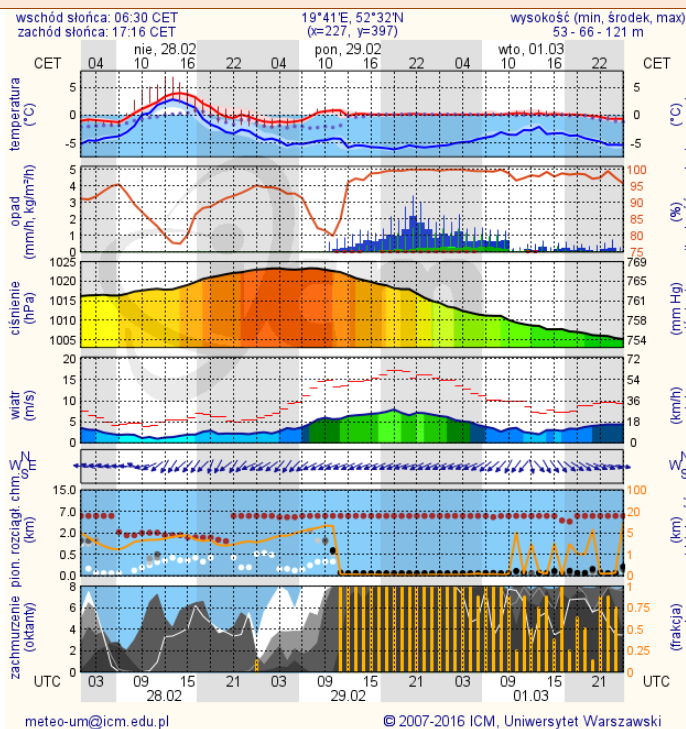
### Warszawa



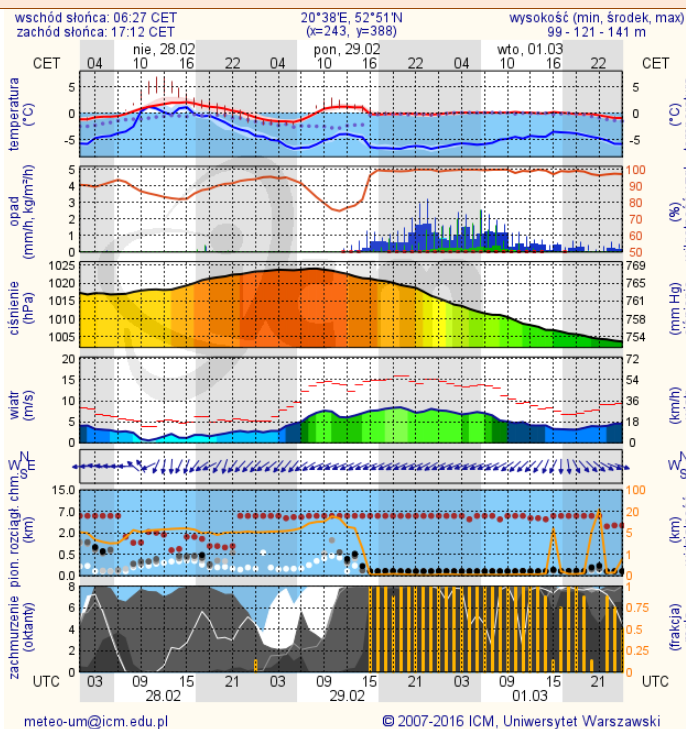
### Radom



### Płock



### Ciechanów

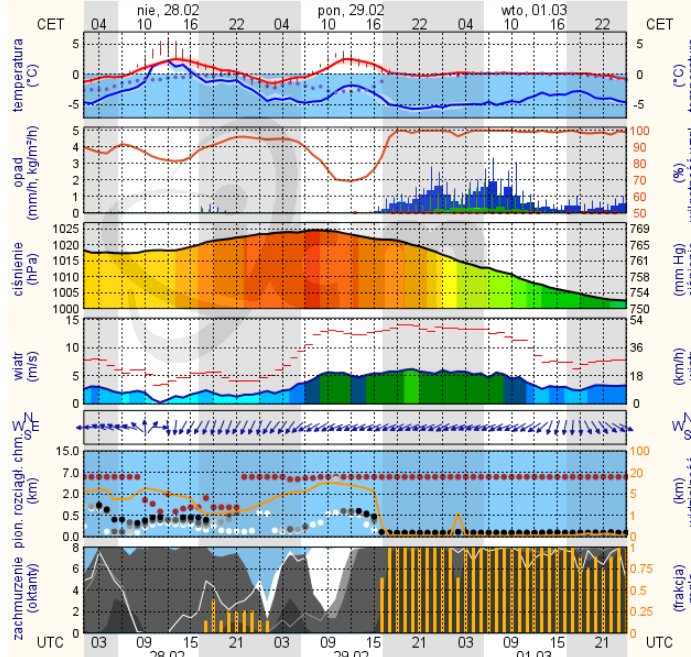


## Ostrołęka

wschód słońca: 06:24 CET  
zachód słońca: 17:08 CET

21°33'E, 53°3'N  
(x=258, y=382)

wysokość (min, środek, max)  
90 - 95 - 122 m



meteo-um@icm.edu.pl

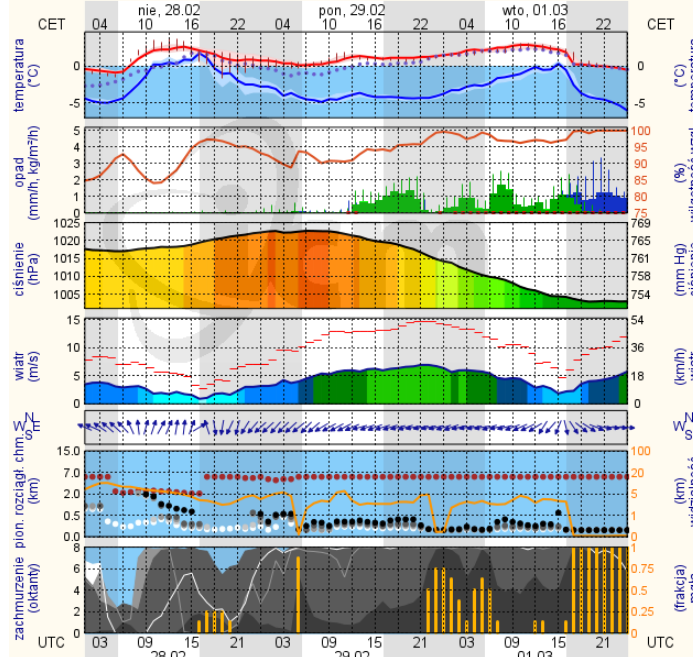
© 2007-2016 ICM, Uniwersytet Warszawski

## Siedlce

wschód słońca: 06:20 CET  
zachód słońca: 17:07 CET

22°16'E, 52°10'N  
(x=271, y=406)

wysokość (min, środek, max)  
149 - 164 - 183 m



meteo-um@icm.edu.pl

© 2007-2016 ICM, Uniwersytet Warszawski