

BIULETYN INFORMACYJNY NR 81/2016

za okres od 21.03.2016 r. od godz. 8.00 do 22.03.2016 r. do godz.8.00

wtorek, 22.03.2016 r.



Najważniejsze zdarzenia z minionej doby

1. Choszczówka Dębska (pow. miński) – wypadek 4 samochodów, 1 osoba ranna.
2. Gębarzów (pow. radomski) – wypadek 2 aut, 3 osoby ranne.

ZESTAWIENIE DANYCH STATYSTYCZNYCH za okres: 21.03 – 22.03.2016 r.

	KOMENDA STOŁECZNA POLICJI		W analizowanym okresie	Od początku roku
	1) Odnotowano wypadków	Ogółem	2	437
	2) Ofiary śmiertelne w wypadkach drogowych/ kolejowych/ lotniczych		0/0/0	25/6/0
	3) Osoby ranne w wypadkach drogowych/kolejowych/lotniczych		3/0/0	473/2/0
	4) Utonięcia /wychłodzenia		0/0	2/7
	KOMENDA WOJEWÓDZKA POLICJI		W analizowanym okresie	Od początku roku
	1) Odnotowano wypadków	Ogółem	5	365
	2) Ofiary śmiertelne w wypadkach drogowych/ kolejowych/ lotniczych		0/0/0	41/1/0
	3) Osoby ranne w wypadkach drogowych/kolejowych/lotniczych		5/0/0	446/2/0
	4) Utonięcia/wychłodzenia		0/0	3/7
	KOMENDA WOJEWÓDZKA PAŃSTWOWEJ STRAŻY POŻARNEJ		W analizowanym okresie	Od początku roku
	1) Liczba pożarów	ogółem	107	3053
	2) Ofiary śmiertelne w pożarach/zaczadzenia		0/0	10/4
	3) Osoby ranne w pożarach/zatrute CO		1/0	125/12
	NADWIŚLAŃSKI ODDZIAŁ STRAŻY GRANICZNEJ		W dniu 21.03.2016	Od początku roku
	1) Ruch graniczny: schengen/ non-schengen	ogółem	28651/11975	1889241/905072
	2) Złożone wnioski o nadanie statusu uchodźcy		3	155
	3) Cudzoziemcy, którym odmówiono wjazdu do RP/zatrzymano		1/0	92/224

LICZBA CHORYCH NA GRYPĘ AH1N1 (POTWIERDZONE LABORATORYJNIE)

POLSKA	WOJ. MAZOWIECKIE	OSTATNIA DOBA	ZGONY WOJ. MAZOWIECKIE
990	72	0	2

UTONIĘCIA		WYCHŁODZENIA		ZATRUCIE CO od 01.01.2016 r.	
w ciągu doby	ogółem w roku	w ciągu doby	ogółem w roku	w ciągu doby	Ogółem
0	5	0	14	0	10

WYKAZ ZGROMADZEŃ PUBLICZNYCH, IMPREZ MASOWYCH I INNYCH WYDARZEŃ planowanych w dniu 22.03.2016 r.

Godziny imprezy	Rodzaj imprezy	Miejsce/Trasa	Organizator	Liczba uczestników	Uwagi
9.00	szkolenie	Piaseczno ul. Puławska 44 - Oddział Prewencji Policji	Wydział Prewencji KSP	bdb	szkolenie dla policjantów 3, 4 i 5 kompanii NOP KSP
10.00-15.00	zgrupowanie	ul. Żołny 26/26a, przed gmachem Ambasady Libii	osoba prywatna	15-20	protest przeciwko działaniom pracowników Ambasady
11.00-22.00	inne	Rynek Nowego Miasta	Jarmarki Rzemiosłem Zdobione	300	Jarmark Rzemiosłem Zdobiony

ZAGROŻENIA ŚRODOWISKA

Wyniki pomiarów zanieczyszczeń powietrza za minioną dobę [w $\mu\text{g}/\text{m}^3$] na automatycznych stacjach WIOŚ w Warszawie

DATA	21-03-2016		Kalendarz		Prezentuj dane							
Stacja	PM10		NO2		CO		O3		SO2-S1		SO2-S24	
	$\mu\text{g}/\text{m}^3$	% LV	$\mu\text{g}/\text{m}^3$	% LV	$\mu\text{g}/\text{m}^3$	% LV	$\mu\text{g}/\text{m}^3$	% LV	$\mu\text{g}/\text{m}^3$	% LV	$\mu\text{g}/\text{m}^3$	% LV
Belsk-IGFPAN			9.8	4.89	457	4.57	72.6	60.25	7.1	2.03	3	2.39
Granica-KPN			16.4	8.18			64.8	53.78	4.5	1.28	2.1	1.67
Guty Duże			7.7	3.84			67.2	55.77	1.9	0.54	1.2	0.96
Legionowo-Ze grzyńska			19.8	9.88			69.7	57.84	3.9	1.11	2.3	1.83
Otwock-Brzozowa			17.8	8.88	413	4.13	73.2	60.75	9.2	2.62	4.5	3.59
Piastów w Pułaskiego			30.3	15.11			67.4	55.93	19.2	5.48	10.1	8.05
Płock-Reja	18	35.64	17.9	8.93	1063	10.63	53	43.98	3.5	1	1.9	1.51
Płock-Gimnazjum			19.1	9.53	258	2.58	58.5	48.55	5.5	1.57	3	2.39
Radom-To chętniana	28.4	56.24	30.3	15.11	887	8.87	47.6	39.5	5	1.43	3.5	2.79
Siedlce-Konarskiego	33.6	66.53	41.2	20.55	417	4.17	63.9	53.03	6	1.71	3.5	2.79
Warszawa-Komunikacyjna	50.4	99.8	86.9	43.34	1162	11.62						
Warszawa-Marszałkowska	37.3	73.86	55.1	27.48	1016	10.16						
Warszawa-Podlesna							45.4	37.68				
Warszawa-Targówek	19.7	39.01	36.8	18.35	558	5.58	54.7	45.39	10.3	2.94	4.6	3.67
Warszawa-Ursynów	30	59.41	39.1	19.5			48.7	40.41	11.9	3.4	8.2	6.53
Żyrardów-Roosevelta	24.1	47.72										

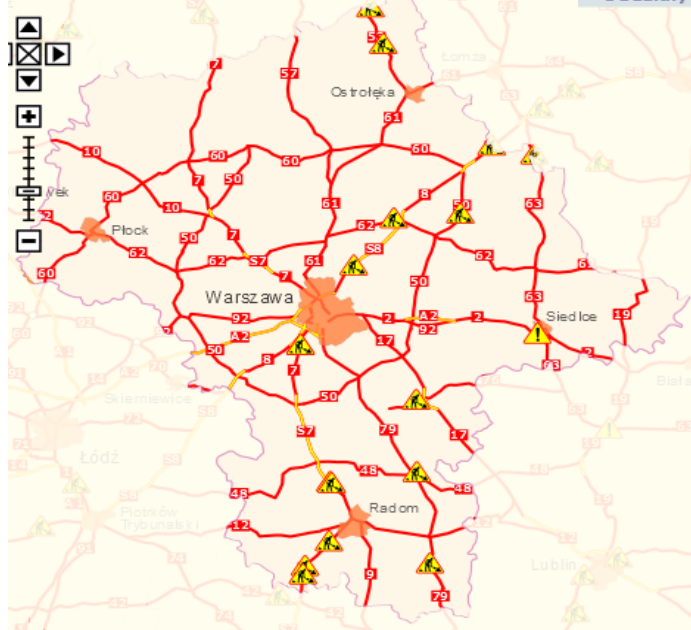
Skala jakości powietrza

	PM10 - 1h	PM10 - 24h	NO ₂ - 1h	CO - 8h	O ₃ - 1h	O ₃ - 8h	SO ₂ - 1h	SO ₂ - 24h
Bardzo dobry	0-20	0-20	0-40	0-2000	0-24	0-24	0-70	0-25
Dobry	20-80	20-80	40-120	2000-6000	24-72	24-72	70-210	25-80
Umiarkowany	80-100	80-100	120-200	6000-10000	72-120	72-120	210-350	80-100
Dostateczny	100-140	100-140	200-280	10000-14000	120-168	120-168	350-490	100-125
Zły	140-200	140-200	280-400	>14000	168-240	168-240	490-700	>125
Bardzo zły	>200	>200	>400		>240	>240	>700	

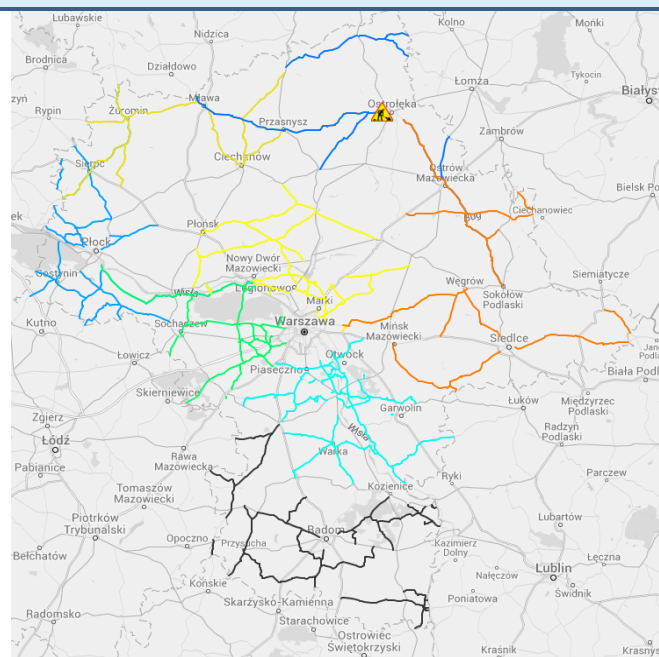
Utrudnienia na drogach

Drogi krajowe

Oddziały



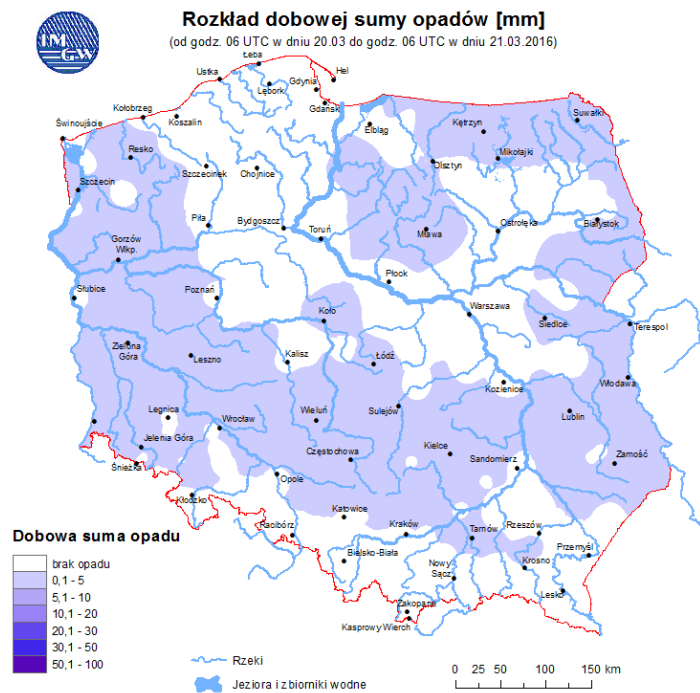
Drogi wojewódzkie



INFORMACJE HYDROLOGICZNO - METEOROLOGICZNE

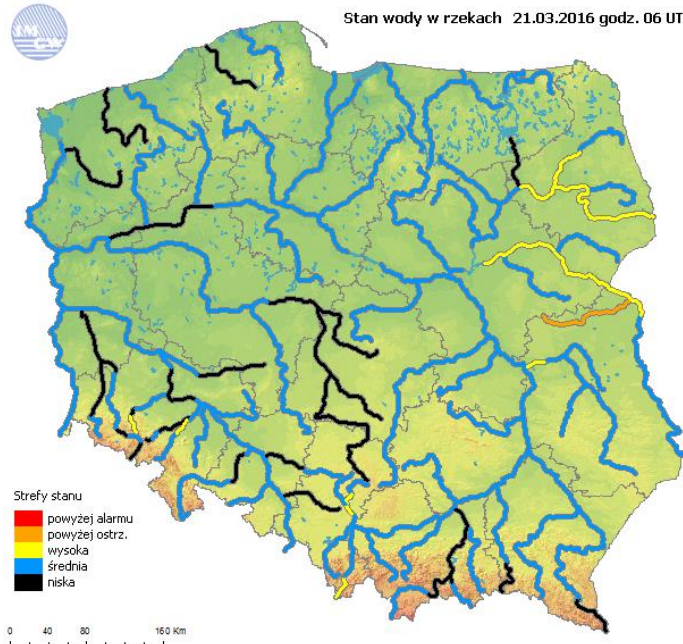
Rozkład dobowej sumy opadów

Rozkład dobowej sumy opadów [mm]
(od godz. 06 UTC w dniu 20.03 do godz. 06 UTC w dniu 21.03.2016)



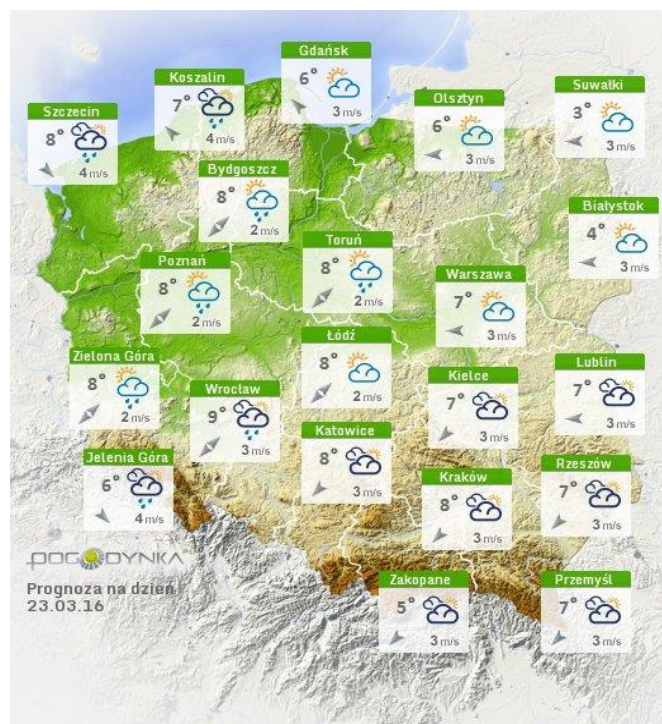
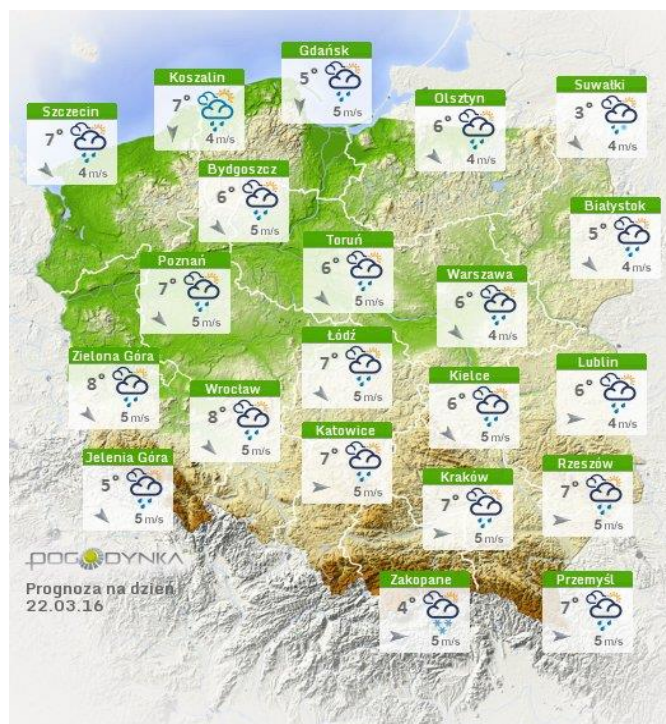
Stan wody na głównych rzekach Polski

Stan wody w rzekach 21.03.2016 godz. 06 UTC



Prognoza pogody na dziś

Pogoda na jutro



Zjawiska lodowe

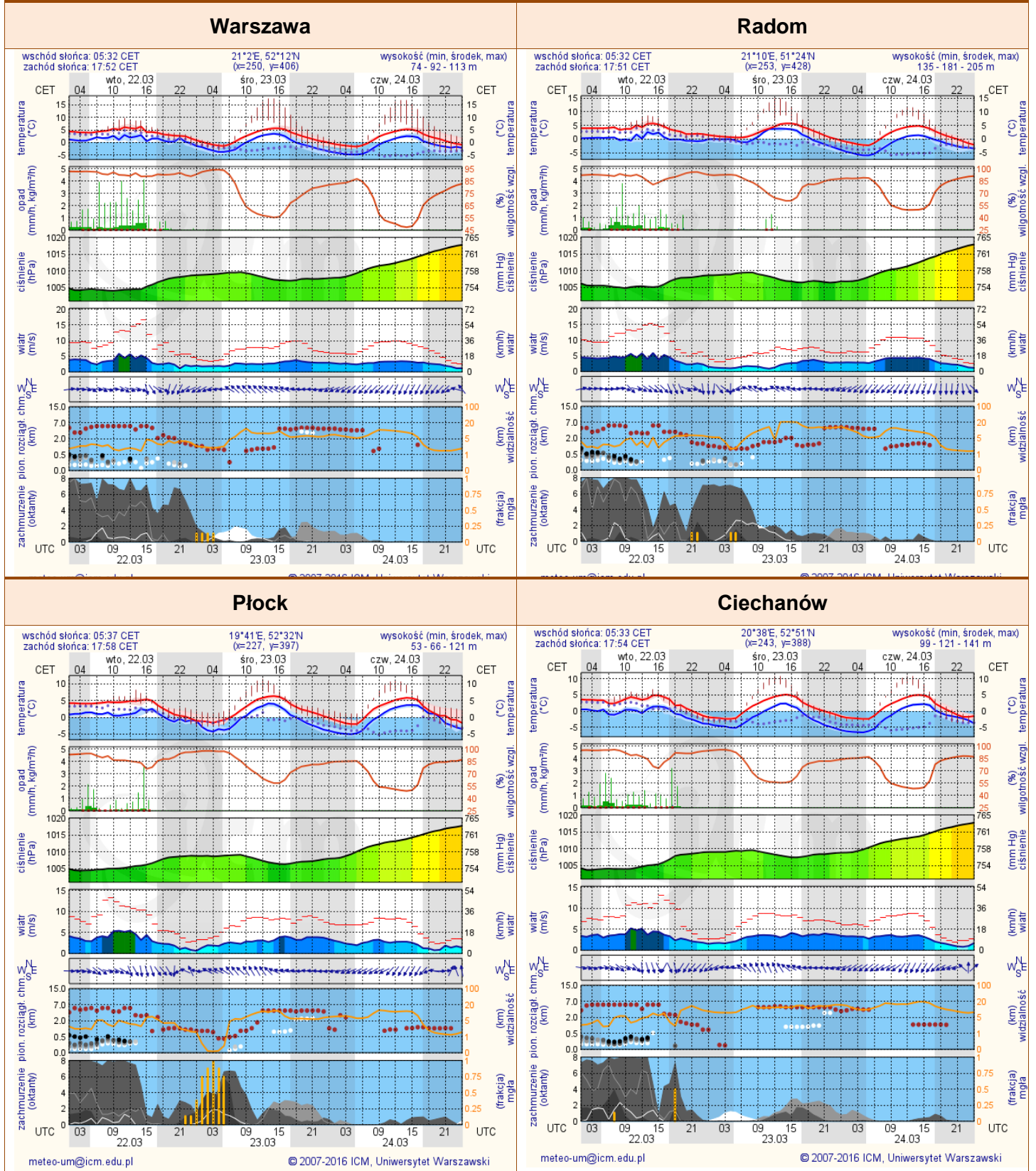
Ostrzeżenia hydro/meteo

B R A K

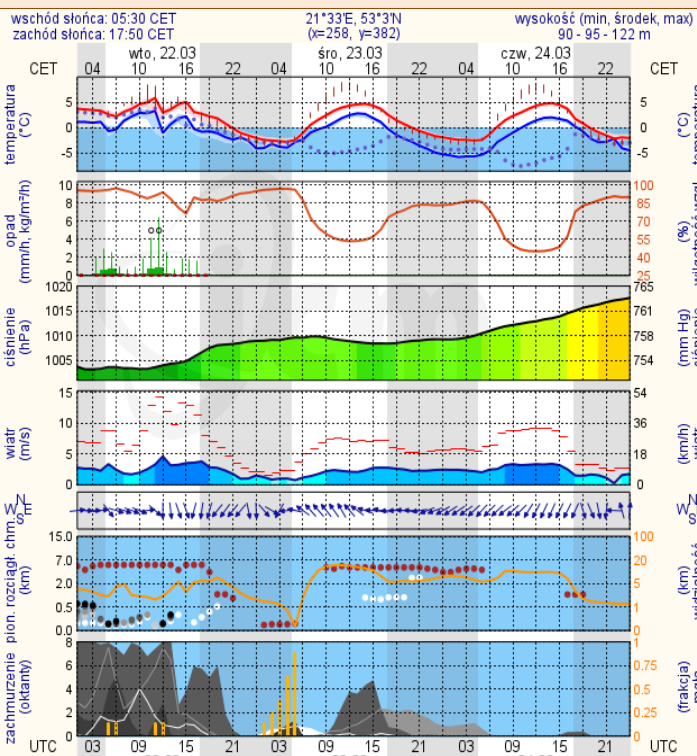
B R A K

METEOROGRAMY

dla głównych miast województwa mazowieckiego:



Ostrołęka



Siedlce

