

BIULETYN INFORMACYJNY NR 80/2016

za okres od 20.03.2016 r. od godz. 8.00 do 21.03.2016 r. do godz.8.00

poniedziałek, 21.03.2016 r.



Najważniejsze zdarzenia z minionej doby

1. Milanówek (powiat grodziski) – pożar budynku wielorodzinnego.

ZESTAWIENIE DANYCH STATYSTYCZNYCH za okres: 20.03 – 21.03.2016 r.

	KOMENDA STOŁECZNA POLICJI		W analizowanym okresie	Od początku roku
	1) Odnotowano wypadków	Ogółem	4	435
	2) Ofiary śmiertelne w wypadkach drogowych/ kolejowych/ lotniczych		0/0/0	25/6/0
	3) Osoby ranne w wypadkach drogowych/kolejowych/lotniczych		7/0/0	470/2/0
	4) Utonięcia /wychłodzenia		0/0	2/7
	KOMENDA WOJEWÓDZKA POLICJI		W analizowanym okresie	Od początku roku
	1) Odnotowano wypadków	Ogółem	2	360
	2) Ofiary śmiertelne w wypadkach drogowych/ kolejowych/ lotniczych		0/0/0	41/1/0
	3) Osoby ranne w wypadkach drogowych/kolejowych/lotniczych		2/0/0	441/2/0
	4) Utonięcia/wychłodzenia		0/0	3/7
	KOMENDA WOJEWÓDZKA PAŃSTWOWEJ STRAŻY POŻARNEJ		W analizowanym okresie	Od początku roku
	1) Liczba pożarów	ogółem	69	2946
	2) Ofiary śmiertelne w pożarach/zaczadzenia		0/0	10/4
	3) Osoby ranne w pożarach/zatrute CO		0/0	124/12
	NADWIŚLAŃSKI ODDZIAŁ STRAŻY GRANICZNEJ		W dniu 20.03.2016	Od początku roku
	1) Ruch graniczny: schengen/ non-schengen	ogółem	24761/13126	1860590/893097
	2) Złożone wnioski o nadanie statusu uchodźcy		0	152
	3) Cudzoziemcy, którym odmówiono wjazdu do RP/zatrzymano		3/1	91/224

LICZBA CHORYCH NA GRYPĘ AH1N1 (POTWIERDZONE LABORATORYJNIE)

POLSKA	WOJ. MAZOWIECKIE	OSTATNIA DOBA	ZGONY WOJ. MAZOWIECKIE
--------	------------------	---------------	------------------------

990	72	0	2
-----	----	---	---

UTONIĘCIA		WYCHŁODZENIA		ZATRUCIE CO od 01.01.2016 r.	
w ciągu doby	ogółem w roku	w ciągu doby	ogółem w roku	w ciągu doby	Ogółem
0	5	0	14	0	10

WYKAZ ZGROMADZEŃ PUBLICZNYCH, IMPREZ MASOWYCH I INNYCH WYDARZEŃ planowanych w dniu 21.03.2016 r.

Godziny imprezy	Rodzaj imprezy	Miejsce/Trasa	Organizator	Liczba uczestników	Uwagi
0.00-18.00	zgromadzenia	Al. Ujazdowskie, na przeciwko KPRM (na chodniku po stronie parku Łazienki Królewskie)	osoba prywatna	15-300	bdb
11.00-22.00	inne	Rynek Nowego Miasta	Jarmarki Rzemiosłem Zdobione	300	Jarmark Rzemiosłem Zdobiony

ZAGROŻENIA ŚRODOWISKA

Wyniki pomiarów zanieczyszczeń powietrza za minioną dobę [w $\mu\text{g}/\text{m}^3$] na automatycznych stacjach WIOŚ w Warszawie

DATA	20-03-2016	<	>	Kalendarz	Prezentuj dane							
Stacja	PM10		NO2		CO		O3		SO2-S1		SO2-S24	
	$\mu\text{g}/\text{m}^3$	% LV	$\mu\text{g}/\text{m}^3$	% LV	$\mu\text{g}/\text{m}^3$	% LV	$\mu\text{g}/\text{m}^3$	% LV	$\mu\text{g}/\text{m}^3$	% LV	$\mu\text{g}/\text{m}^3$	% LV
Belsk-IGFPAN			9.4	4.69	486	4.86	63.7	52.86	6.8	1.94	4.7	3.75
Granica-KPN			12.1	6.03			55	45.64	2.8	0.8	1.3	1.04
Guty Duże			6.3	3.14			68.3	56.68	1.7	0.49	1	0.8
Legiono wo-Ze grzyńska			9.5	4.74			64.5	53.53	3.3	0.94	2.2	1.75
Otwock-Brzozowa			40.7	20.3	404	4.04	59.5	49.38	8	2.28	4.6	3.67
Piastów w-Pułaskiego			22.7	11.32			58.1	48.22	9.4	2.68	8.6	6.85
Płock-Reja	20.7	40.99	12.2	6.08	1059	10.59	48.7	40.41	3.1	0.88	1.9	1.51
Płock-Gimnazjum			14.3	7.13	290	2.9	53.5	44.4	4.2	1.2	2.5	1.99
Radom-To chtemana	29.6	58.61	24.7	12.32	890	8.9	47.8	39.67	4.8	1.37	3.3	2.63
Siedlce-Konarskiego	34.6	68.51	18.1	9.03	385	3.85	57.5	47.72	5.8	1.65	3.2	2.55
Warszawa-Komunikacyjna	41.3	81.78	54.3	27.08	1031	10.31						
Warszawa-Marszałkowska	36.4	72.08	37.6	18.75	1016	10.16						
Warszawa-Podlesna							42.5	35.27				
Warszawa-Targówek	22.6	44.75	48.1	23.99	555	5.55	40.9	33.94	103.6	29.56	13.8	11
Warszawa-Ursynów	34.2	67.72	45.2	22.54			40.3	33.44	8.6	2.45	7	5.58
Żyrardów w-Rossevelta	27.9	55.25										

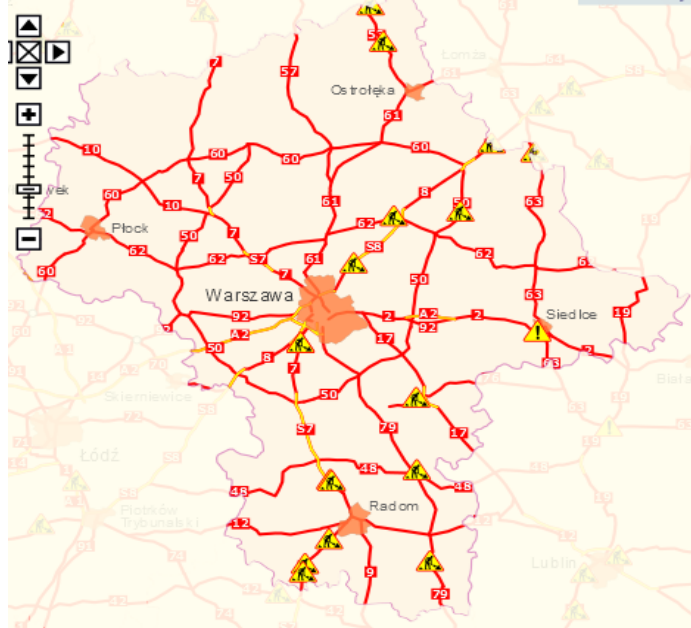
Skala jakości powietrza

	PM10 - 1h	PM10 - 24h	NO ₂ - 1h	CO - 8h	O ₃ - 1h	O ₃ - 8h	SO ₂ - 1h	SO ₂ - 24h
Bardzo dobry	0-20	0-20	0-40	0-2000	0-24	0-24	0-70	0-25
Dobry	20-60	20-60	40-120	2000-6000	24-72	24-72	70-210	25-50
Umiarkowany	60-100	60-100	120-200	6000-10000	72-120	72-120	210-350	60-100
Dostateczny	100-140	100-140	200-280	10000-140000	120-168	120-168	350-490	100-125
Zły	140-200	140-200	280-400	>140000	168-240	168-240	490-700	>125
Bardzo zły	>200	>200	>400		>240	>240	>700	

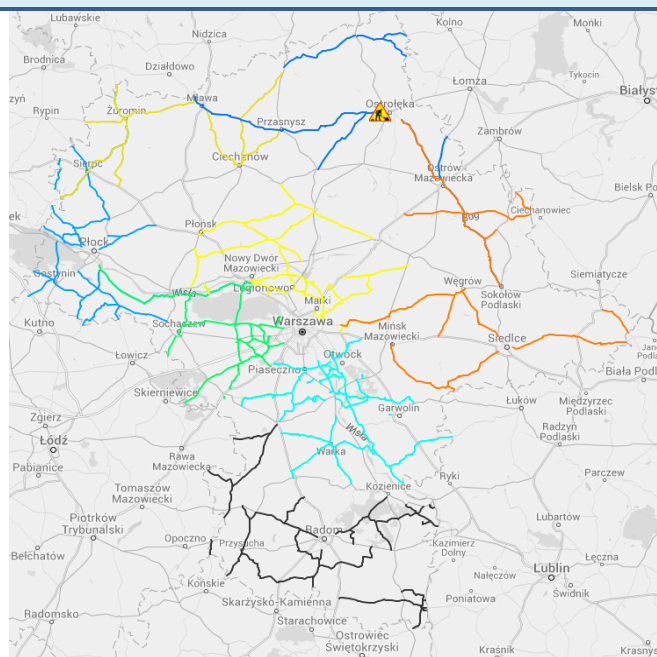
Utrudnienia na drogach

Drogi krajowe

Oddziały



Drogi wojewódzkie

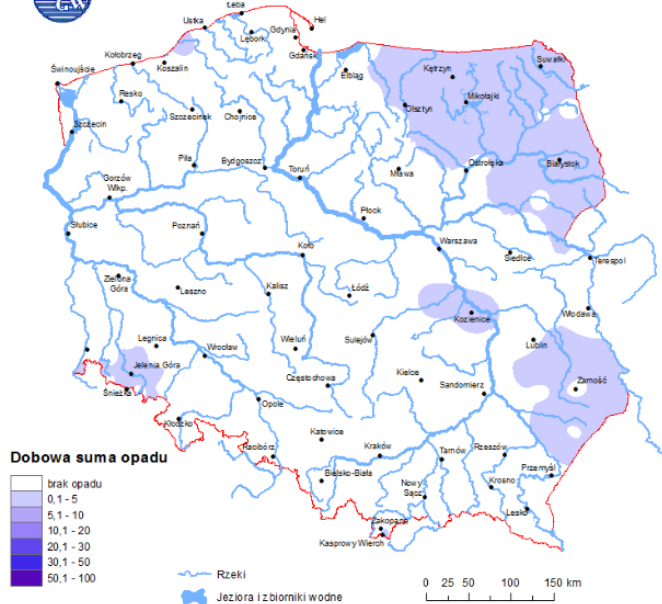


INFORMACJE HYDROLOGICZNO - METEOROLOGICZNE

Rozkład dobowej sumy opadów

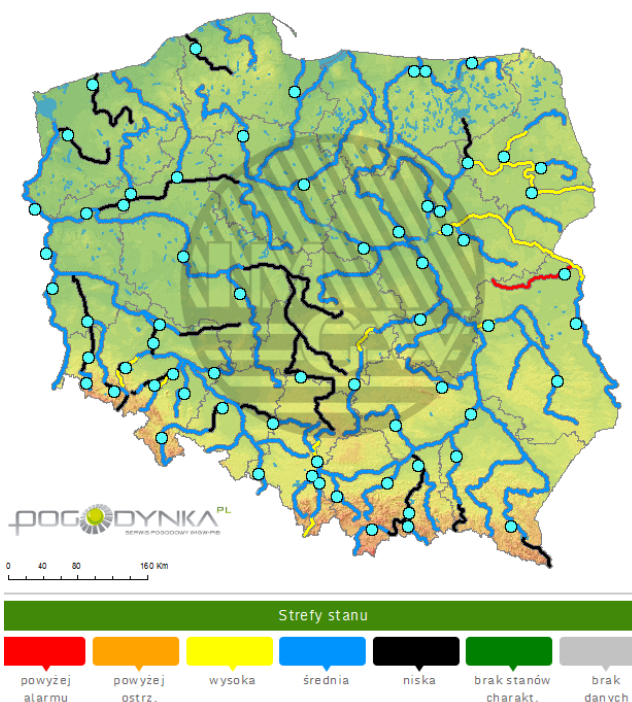
Rozkład dobowej sumy opadów [mm]

(od godz. 06 UTC w dniu 19.03 do godz. 06 UTC w dniu 20.03.2016)



Stan wody na głównych rzekach Polski

Stan wody w rzekach 20.03.2016 godz. 06 UTC



Prognoza pogody na dziś



Pogoda na jutro



Zjawiska lodowe

B R A K

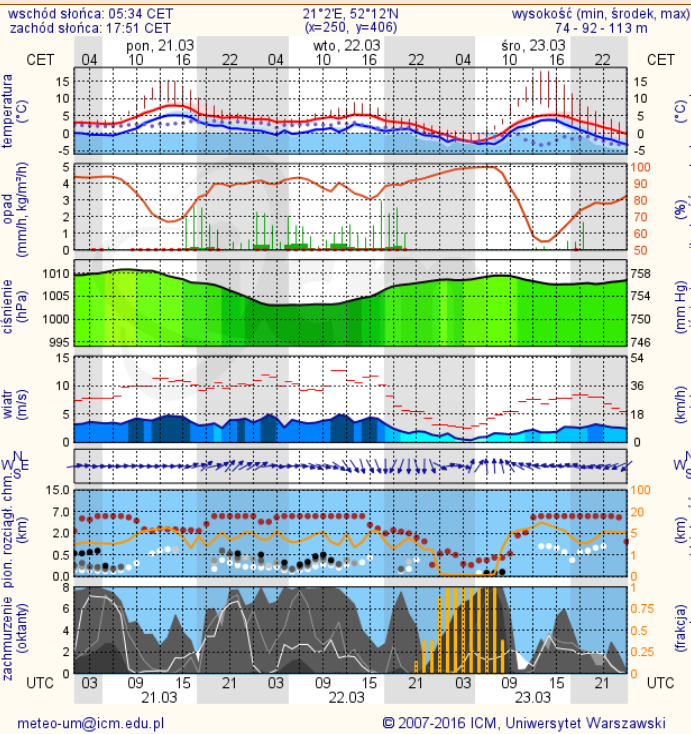
Ostrzeżenia hydro/meteo

B R A K

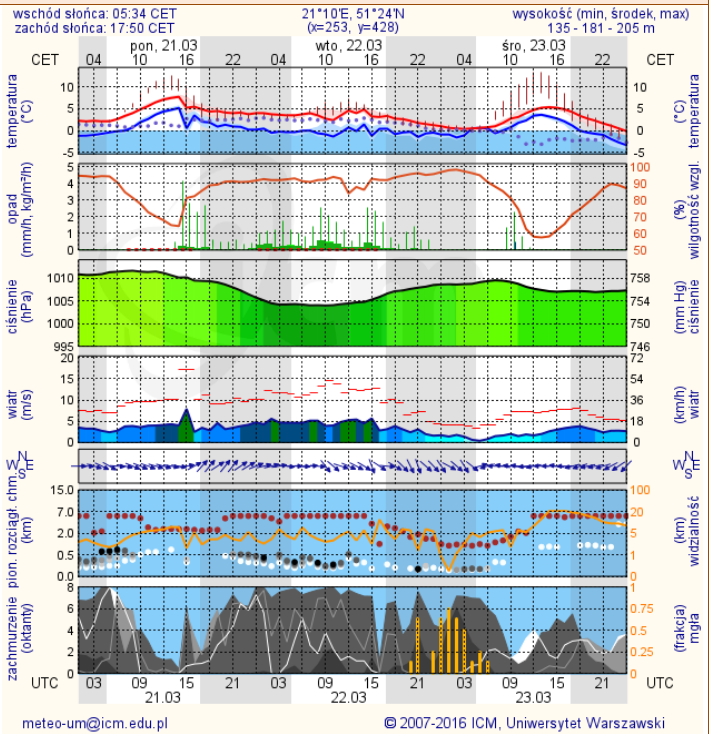
METEOROGRAMY

dla głównych miast województwa mazowieckiego:

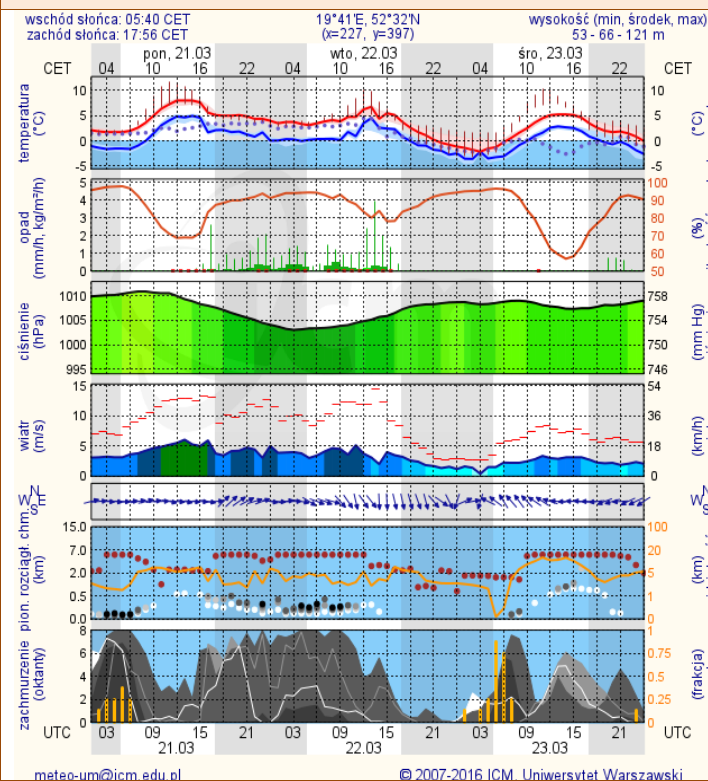
Warszawa



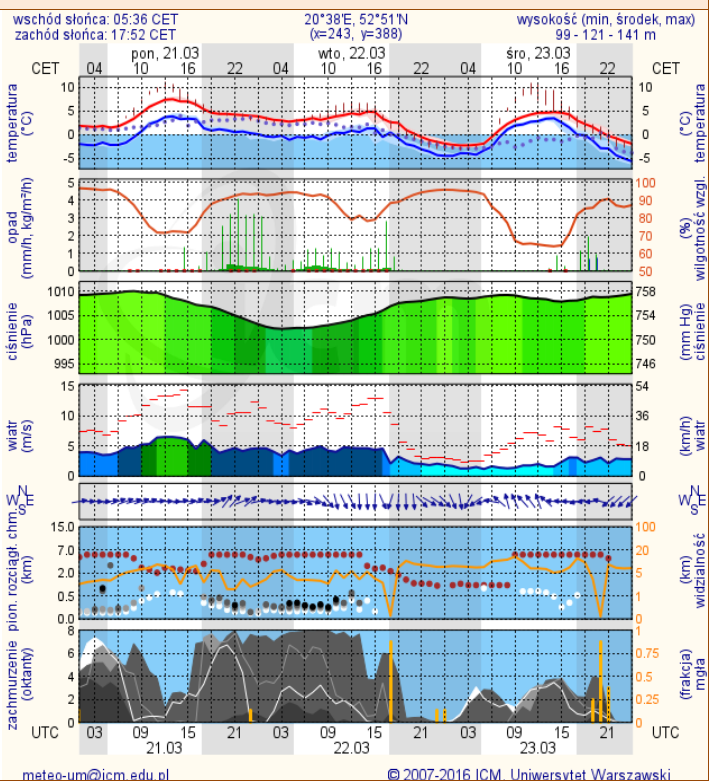
Radom



Płock



Ciechanów

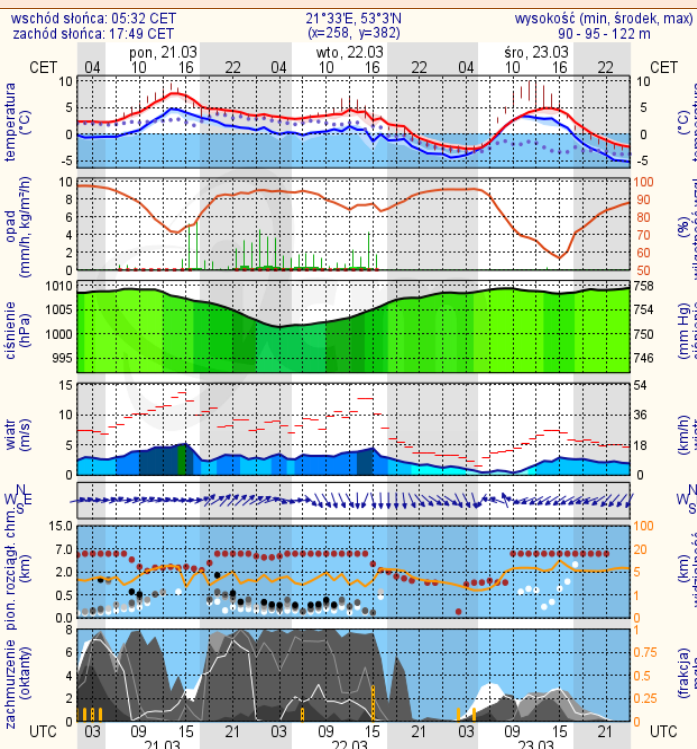


WOJEWÓDZKIE CENTRUM ZARZĄDZANIA KRYZYSOWEGO

Plac Bankowy 3/5, 00-950 Warszawa, tel.: (22) 595-13-00; 595-13-01; 987; fax.: (22) 620-19-40; 695-63-53;

www.mazowieckie.pl

Ostrołęka



Siedlce

