

BIULETYN INFORMACYJNY NR 76/2016

za okres od 16.03.2016 r. od godz. 8.00 do 17.03.2016 r. do godz.8.00

czwartek, 17.03.2016 r.



Najważniejsze zdarzenia z minionej doby

1. **Warszawa** - manifestacja przed KPRM.
2. **Warszawa** – manifestacja PSL.
3. **Warszawa** – sprawdzenie pirotechniczne w siedzibie BBN.

ZESTAWIENIE DANYCH STATYSTYCZNYCH za okres: 15.03 – 16.03.2016 r.

	KOMENDA STOŁECZNA POLICJI		W analizowanym okresie	Od początku roku
	1) Odnotowano wypadków	Ogółem	4	416
	2) Ofiary śmiertelne w wypadkach drogowych/ kolejowych/ lotniczych		1/0/0	24/6/0
	3) Osoby ranne w wypadkach drogowych/kolejowych/lotniczych		3/0/0	448/2/0
	4) Utonięcia /wychłodzenia		0/0	2/7
	KOMENDA WOJEWÓDZKA POLICJI		W analizowanym okresie	Od początku roku
	1) Odnotowano wypadków	Ogółem	2	346
	2) Ofiary śmiertelne w wypadkach drogowych/ kolejowych/ lotniczych		0/0/0	41/1/0
	3) Osoby ranne w wypadkach drogowych/kolejowych/lotniczych		3/0/0	423/2/0
	4) Utonięcia/wychłodzenia		1/0	3/7
	KOMENDA WOJEWÓDZKA PAŃSTWOWEJ STRAŻY POŻARNEJ		W analizowanym okresie	Od początku roku
	1) Liczba pożarów	ogółem	43	2682
	2) Ofiary śmiertelne w pożarach/zaczadzenia		0/0	9/4
	3) Osoby ranne w pożarach/zatrute CO		1/0	121/12
	NADWIŚLAŃSKI ODDZIAŁ STRAŻY GRANICZNEJ		W dniu 16.03.2016	Od początku roku
	1) Ruch graniczny: schengen/ non-schengen	ogółem	26128/10545	1757554/846296
	2) Złożone wnioski o nadanie statusu uchodźcy		3	146
	3) Cudzoziemcy, którym odmówiono wjazdu do RP/zatrzymano		0/4	84/205

LICZBA CHORYCH NA GRYPĘ AH1N1 (POTWIERDZONE LABORATORYJNIE)

POLSKA	WOJ. MAZOWIECKIE	OSTATNIA DOBA	ZGONY WOJ. MAZOWIECKIE
986	65	0	2

UTONIĘCIA		WYCHŁODZENIA		ZATRUCIE CO od 01.01.2016 r.	
w ciągu doby	ogółem w roku	w ciągu doby	ogółem w roku	w ciągu doby	Ogółem
1	5	0	14	0	10

WYKAZ ZGROMADZEŃ PUBLICZNYCH, IMPREZ MASOWYCH I INNYCH WYDARZEŃ planowanych w dniu 17.03.2016 r.

Godziny imprezy	Rodzaj imprezy	Miejsce/Trasa	Organizator	Liczba uczestników	Uwagi
9.00-15.00	zgromadzenie	ul. Żołyń 26/26b, przed gmachem Ambasady Libii	osoba prywatna	25-30	zwrócenie uwagi na działania pracowników Ambasady

ZAGROŻENIA ŚRODOWISKA

Wyniki pomiarów zanieczyszczeń powietrza za minioną dobę [w $\mu\text{g}/\text{m}^3$] na automatycznych stacjach WIOŚ w Warszawie

DATA: 16-03-2016

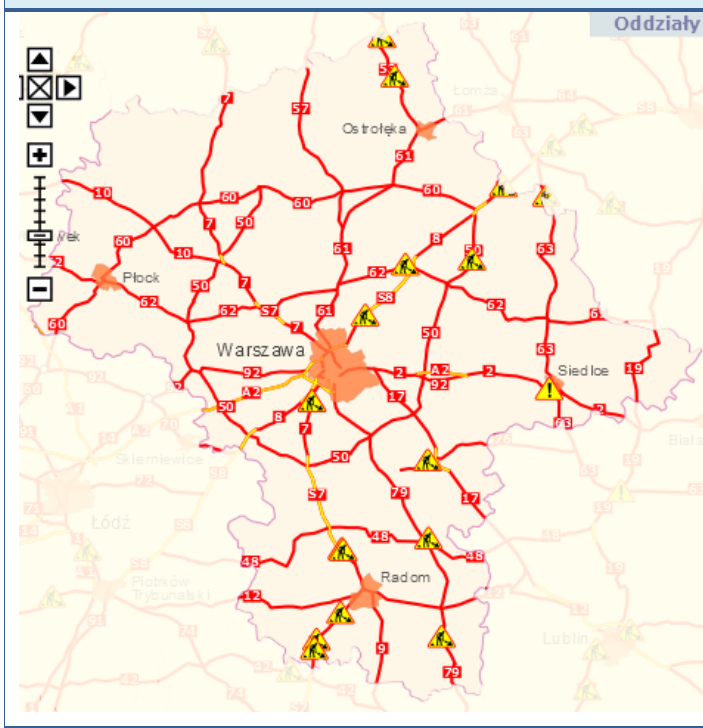
Stacja	PM10		NO2		CO		O3		SO2-S1		SO2-S24	
	$\mu\text{g}/\text{m}^3$	% LV	$\mu\text{g}/\text{m}^3$	% LV	$\mu\text{g}/\text{m}^3$	% LV	$\mu\text{g}/\text{m}^3$	% LV	$\mu\text{g}/\text{m}^3$	% LV	$\mu\text{g}/\text{m}^3$	% LV
Belsk-IGFAN			21	10.47	907	9.07	80.3	66.64	7	2	2.4	1.91
Granica-KPN			11.7	5.84					3.5	1	1.3	1.04
Guty Duże			6.9	3.44			78	64.73	1.8	0.51	1.2	0.96
Legionowo-Zegrzyńska			44	21.95			70.9	58.84	9.9	2.82	2.9	2.31
Otwock-Brzozowa			54.3	27.08	938	9.38	78	64.73	17.5	4.99	8.5	6.77
Piastów-Pułaskiego			75	37.41			63.2	52.45	21.1	6.02	10.9	8.69
Płock-Reja	21.1	41.78	48.7	24.29	1116	11.16	59.4	49.29	14.8	4.22	4.1	3.27
Płock-Gimnazjum			41.6	20.75	301	3.01	67.9	56.35	21.4	6.11	4.3	3.43
Radom-Tochtermana	54.7	108.32	81.2	40.5	1695	16.95	55.6	46.14	24.2	6.9	8.1	6.45
Siedlce-Konarskiego	31	61.39	32.4	16.16	799	7.99	73.8	61.24	7.9	2.25	4.6	3.67
Warszawa-Komunikacyjna	51.6	102.18	125.2	62.44	1355	13.55						
Warszawa-Marszałkowska	52.3	103.56	95.7	47.73	1145	11.45						
Warszawa-Podleśna							53	43.98				
Warszawa-Targówek	18.4	36.44	80.7	40.25	731	7.31	63.6	52.78	4.8	1.37	3.2	2.55
Warszawa-Ursynów	27.8	55.05	70.7	35.26			51.3	42.57	22.4	6.39	6.2	4.94
Żyrardów-Roosevelta	38.6	76.44										

Skala jakości powietrza

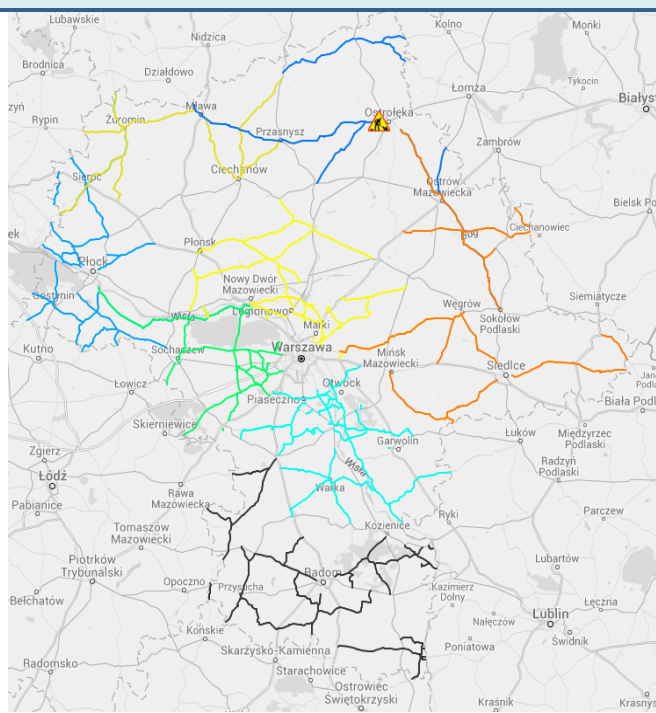
	PM10 - 1h	PM10 - 24h	NO ₂ - 1h	CO - 8h	O ₃ - 1h	O ₃ - 8h	SO ₂ - 1h	SO ₂ - 24h
Bardzo dobry	0-20	0-20	0-40	0-2000	0-24	0-24	0-70	0-28
Dobry	20-60	20-60	40-120	2000-6000	24-72	24-72	70-210	28-80
Umiarkowany	60-100	60-100	120-200	6000-10000	72-120	72-120	210-350	80-100
Dostateczny	100-140	100-140	200-280	10000-140000	120-168	120-168	350-490	100-125
Zły	140-200	140-200	280-400	>140000	168-240	168-240	490-700	>125
Bardzo zły	>200	>200	>400		>240	>240	>700	

Utrudnienia na drogach

Drogi krajowe

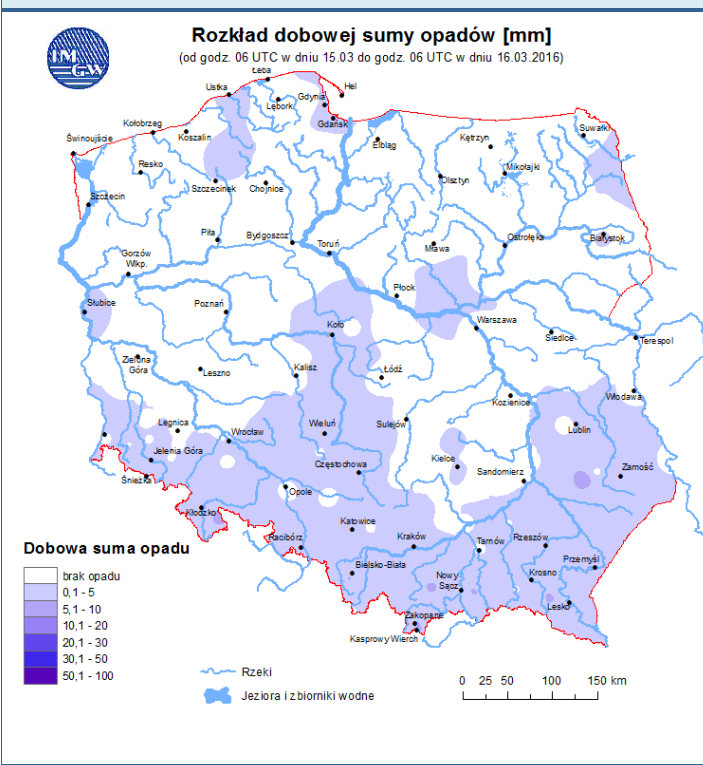


Drogi wojewódzkie

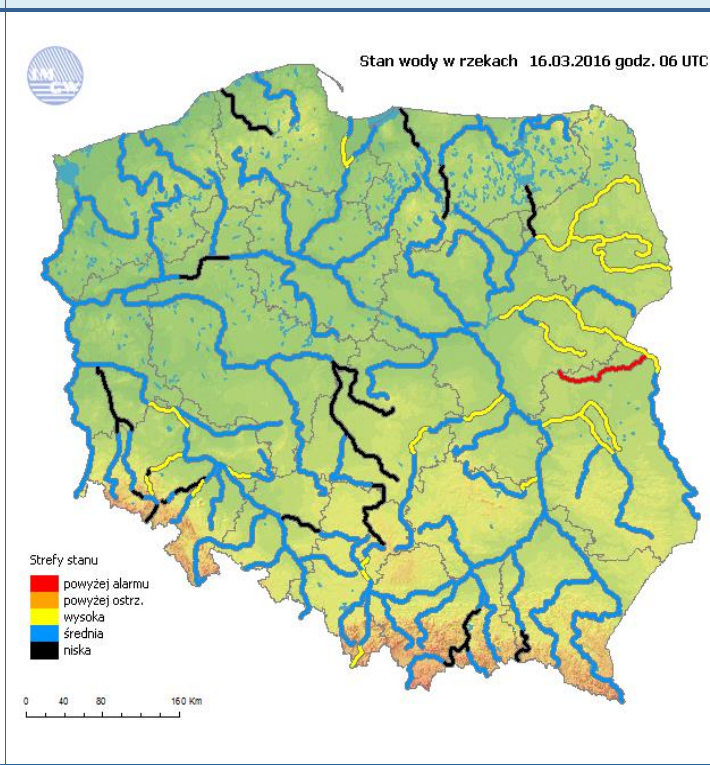


INFORMACJE HYDROLOGICZNO - METEOROLOGICZNE

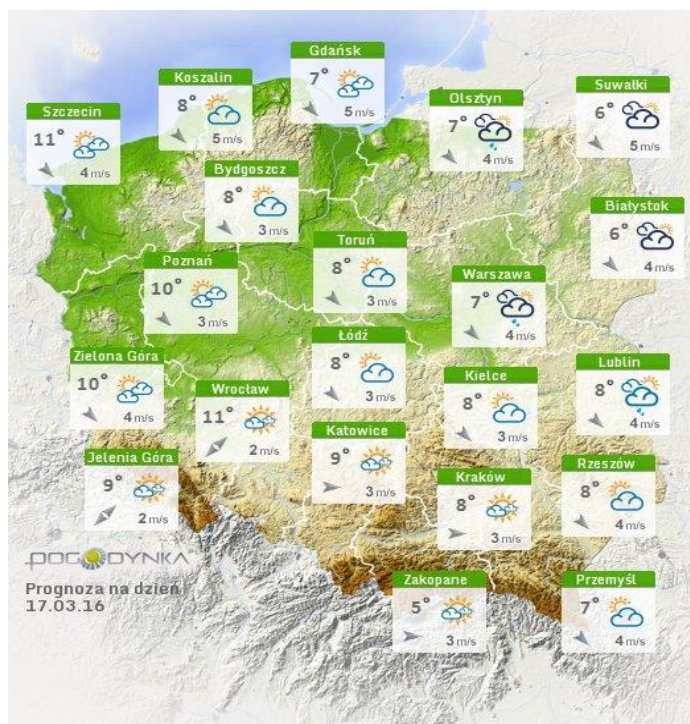
Rozkład dobowej sumy opadów



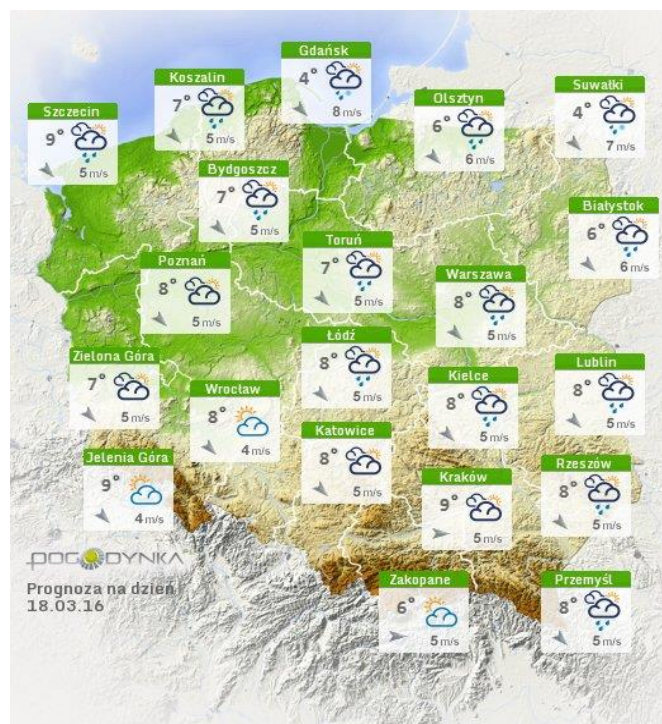
Stan wody na głównych rzekach Polski



Prognoza pogody na dziś



Pogoda na jutro



Zjawiska lodowe

B R A K

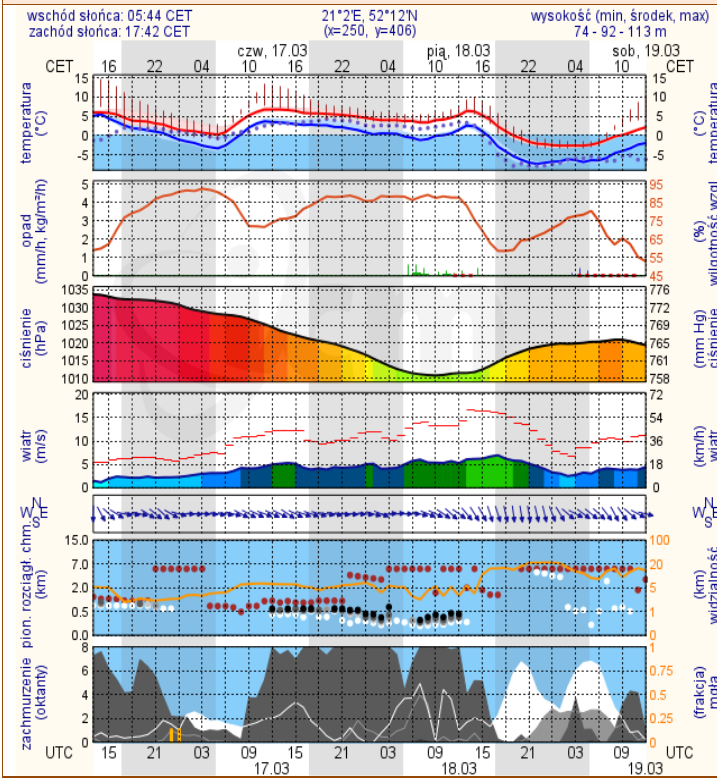
Ostrzeżenia hydro/meteo

B R A K

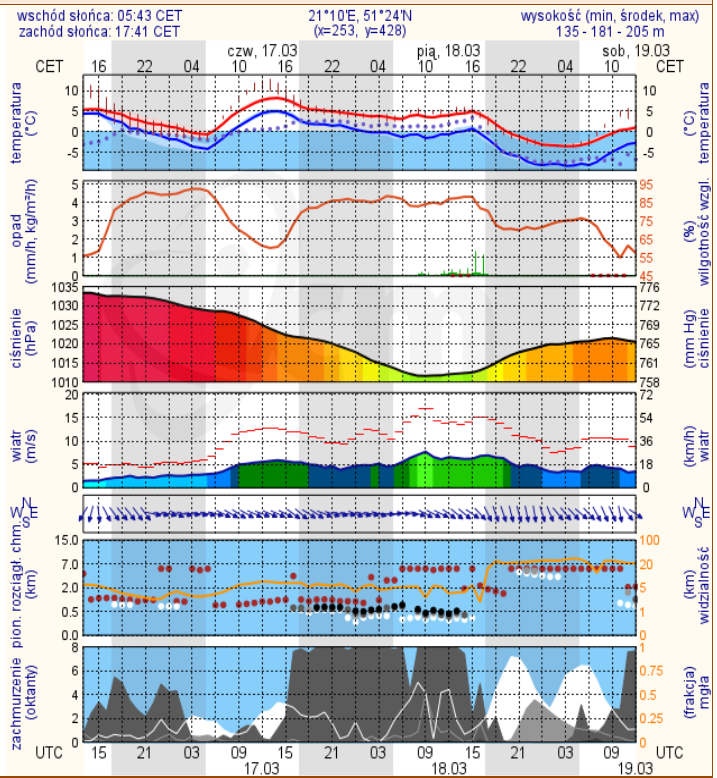
METEOROGRAMY

dla głównych miast województwa mazowieckiego:

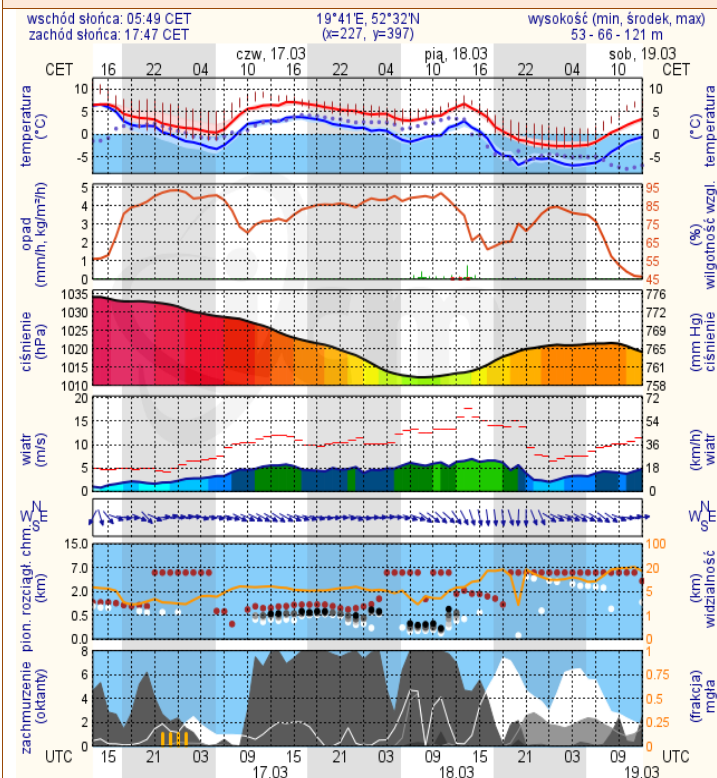
Warszawa



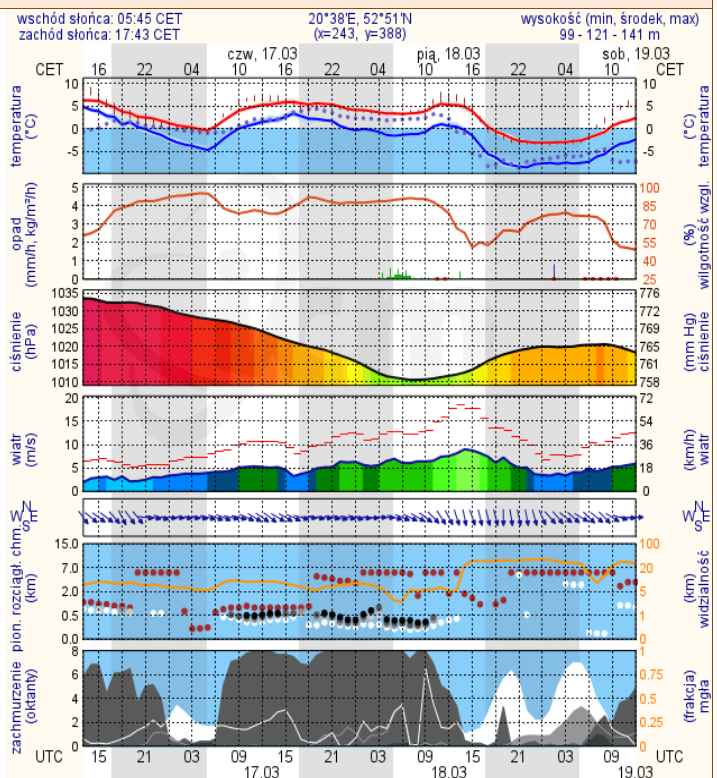
Radom



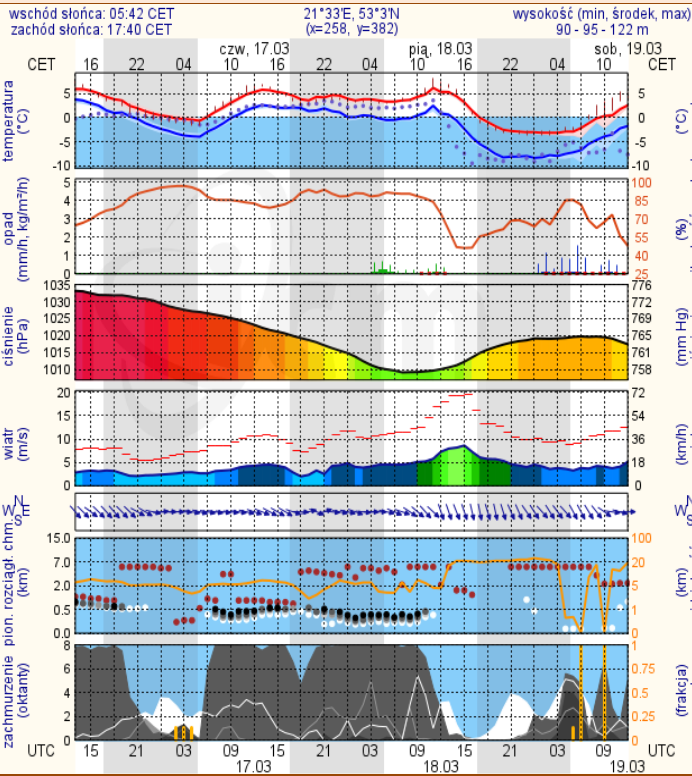
Płock



Ciechanów



Ostrołęka



Siedlce

